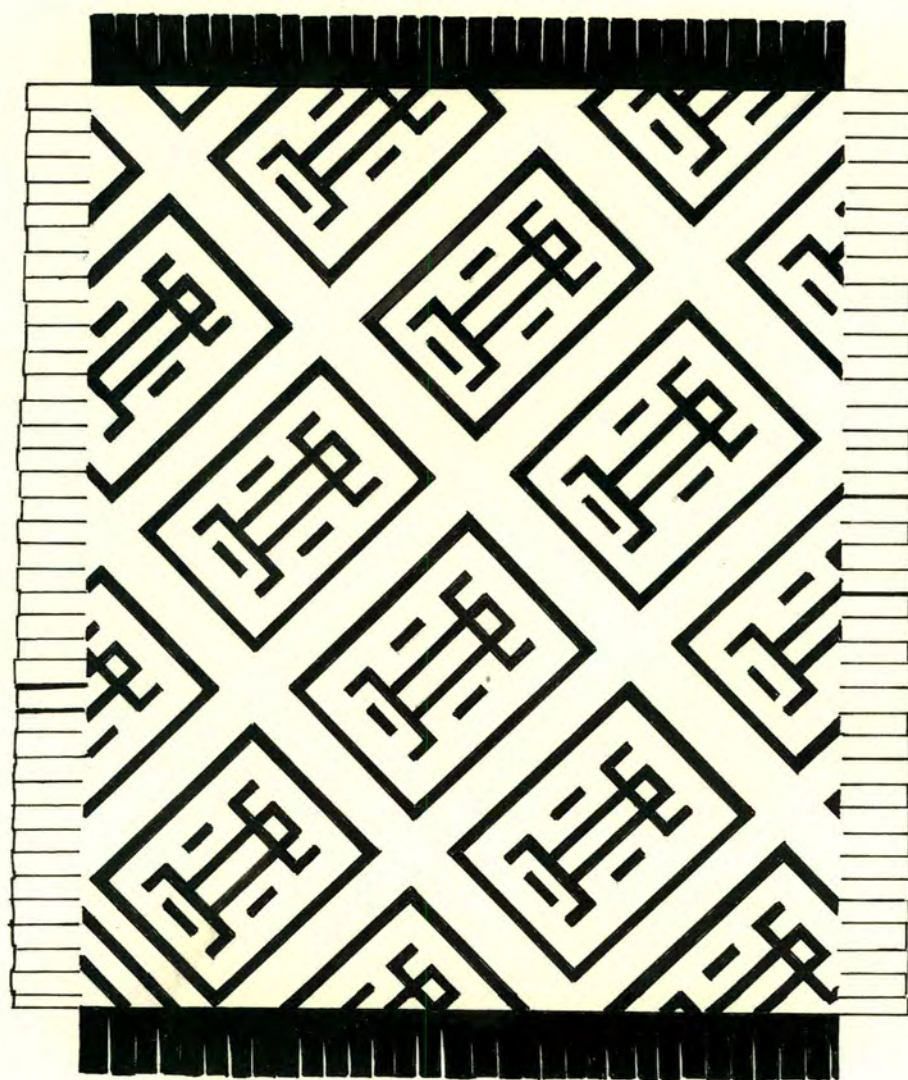




Centro de Diseño

REFERENTE DE DISEÑO

317

Pieza: Individual	Función: Decorativa-Utilitario
Tema: Tejido rana	Clasificación: Variado
Materia Prima: Paja tetera	Localidad: Resguardo Ind. Guanguí
Oficio: Cestería	Departamento: Cauca
Técnica: Cestería plana	Artesano: Hilda Grupo la Esp.



Ministerio de Desarrollo Económico
artesanas de colombia s.a.

Centro de Diseño

REFERENTE DE DISEÑO



353

Pieza: Sombrero	Función: Decoración Utilitario
Tema: Tejido variado	Clasificación Variados
Materia Prima: Paja totera	Localidad: Resg. Ind. Guongui
Oficio: Cesteria	Departamento: Cauca
Técnica: Cesteria cilíndrica	Artesano: Hilda Grupo la Esperanza



Ministerio de Desarrollo Económico
artesañas de colombia s.a.

Centro de Diseño

REFERENTE DE DISEÑO



487

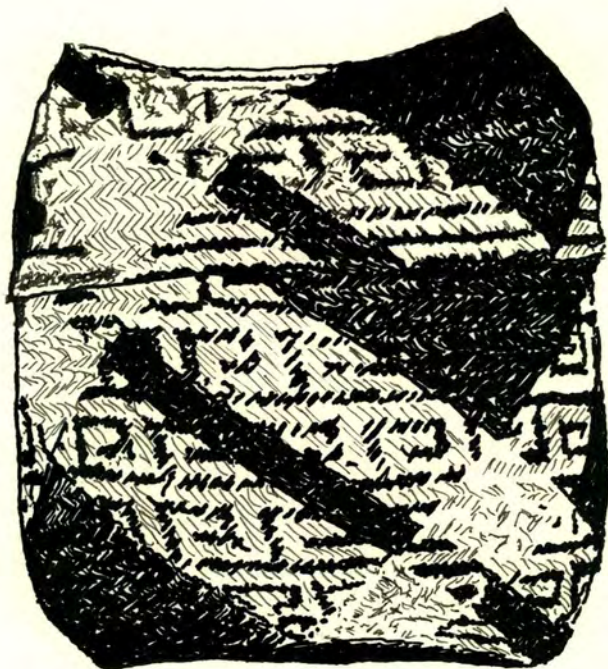
Pieza: Media petaca grande	Función: Decorativo. Utilitario
Tema: Tejido grabados	Clasificación: Variados
Materia Prima: Paja tetera	Localidad: Resg. Ind. Guanguí
Oficio: Cestería	Departamento: Cauca.
Técnica: Cestería Cuadrada	Artesano:



Ministerio de Desarrollo Económico
artesañas de colombia s.a.

Centro de Diseño

REFERENTE DE DISEÑO



489

Pieza: Petaca mediana	Función: Decorativo. Utilitario
Tema: Tejidos grabados sencillos	Clasificación: Variados
Materia Prima: Paja tetera	Localidad: Desg. Ind. Guongui
Oficio: Cesteria	Departamento: Cauca.
Técnica: Cesteria redonda y rect.	Artesano:



Ministerio de Desarrollo Económico
artesanías de colombia s.a.

Centro de Diseño

REFERENTE DE DISEÑO



490

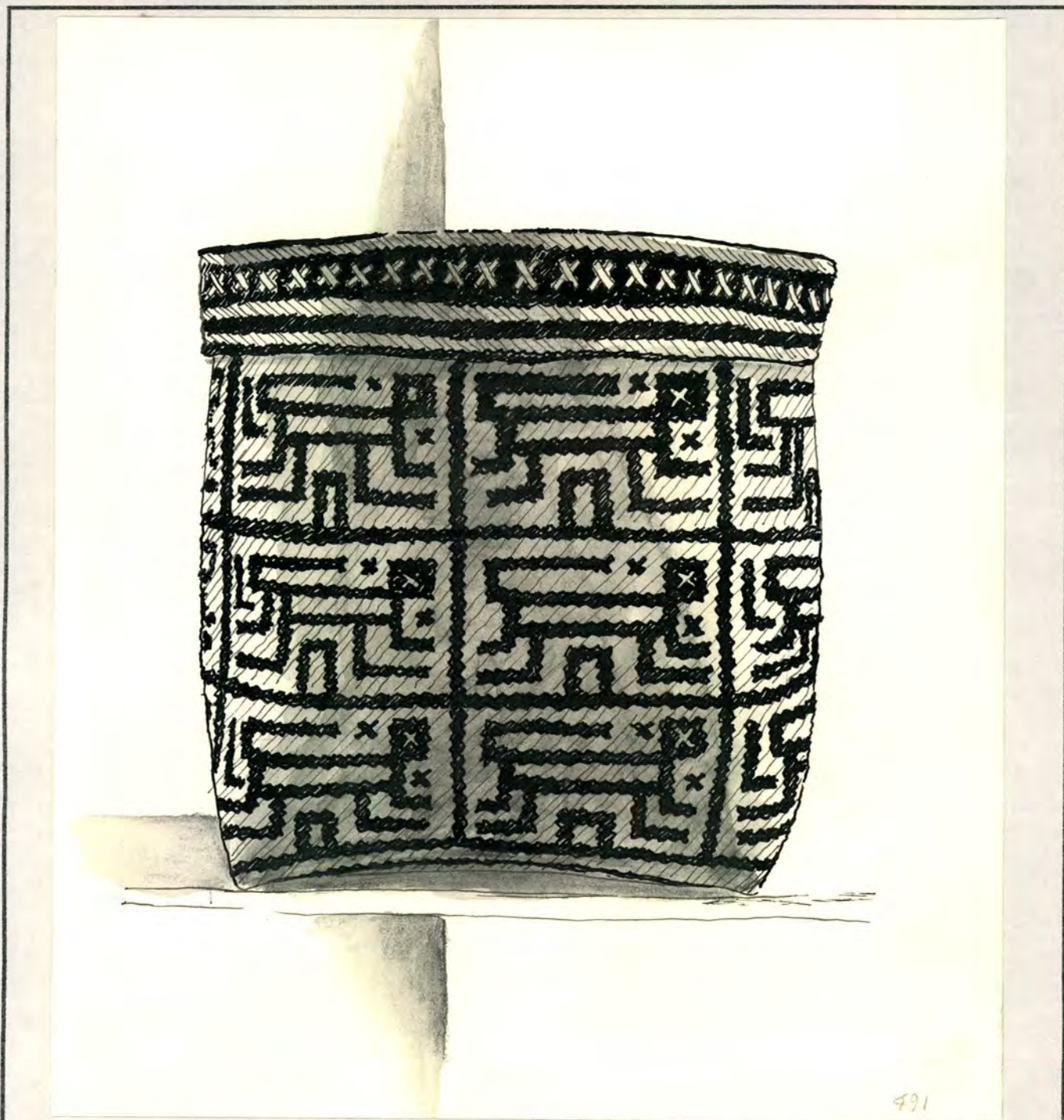
Pieza: Petaca mediana	Función: Decorativos Utilitarios
Tema: Tejido conimo hormiga	Clasificación Variadas
Materia Prima: Papa tetera	Localidad: Desg. Ind. Guongui
Oficio: Cestería	Departamento: Cauca.
Técnica: Cestería rectang y r	Artesano:



Ministerio de Desarrollo Económico
artesañas de Colombia s.a.

Centro de Diseño

REFERENTE DE DISEÑO



491

Pieza: Media petra término doblado	Función: Decoración - Utilitaria
Tema: Tejido mico	Clasificación: Variados
Materia Prima: Papa tetora	Localidad: Resg. Ind. Guongui
Oficio: Cesteria	Departamento: Cauca.
Técnica: Cesteria cuadrada	Artesano:



492

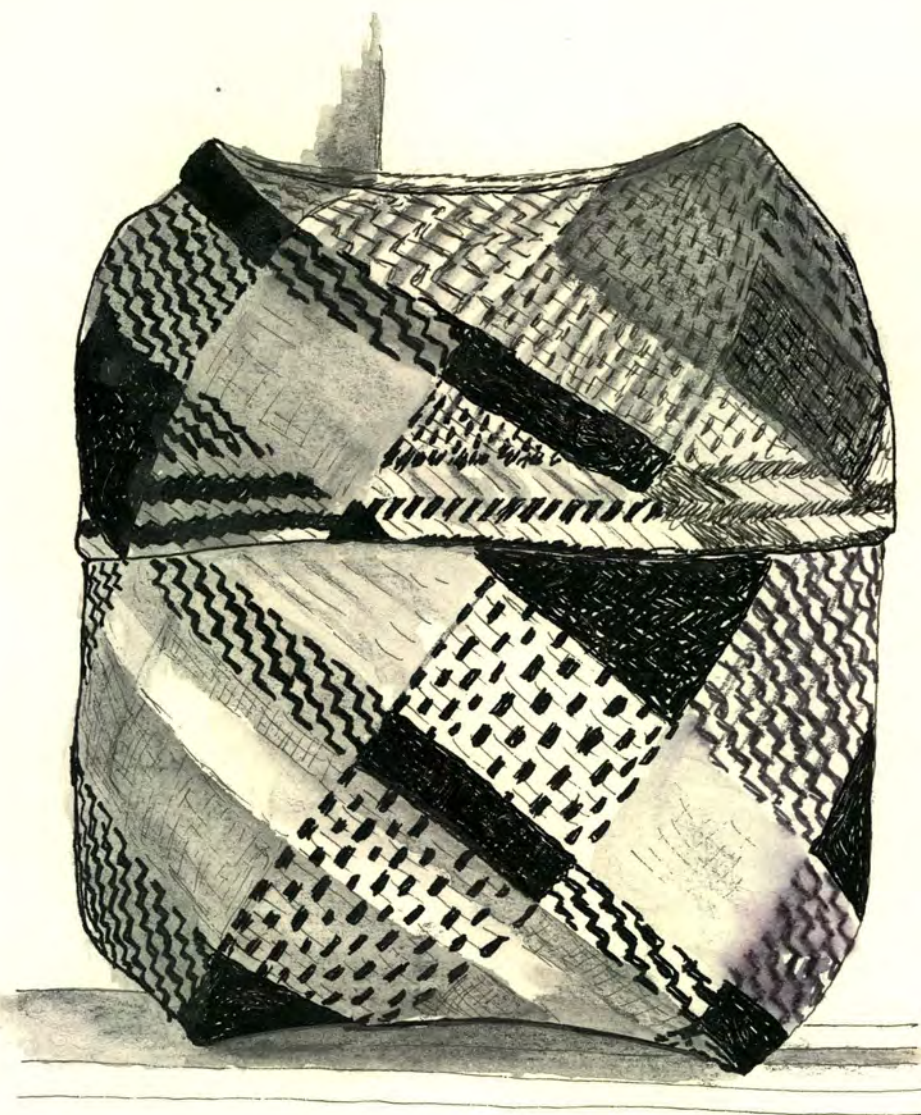
Pieza: Cofito grande	Función: Decorativo utilitario
Tema: Tejido grabado	Clasificación: Variados
Materia Prima: Paja tetera	Localidad: Resg. Ind. Guonfei
Oficio: Cestería	Departamento: Cauca.
Técnica: Cestería rectangular	Artesano:



Ministerio de Desarrollo Económico
artesañas de colombia s.a.

Centro de Diseño

REFERENTE DE DISEÑO



493

Pieza: Pelaca grande

Función: Decorativo. Utilitario

Tema: Tejido sencillo

Clasificación Variados

Materia Prima: Paja tetera

Localidad: Resg. Ind. Guanquí

Oficio: Cestería

Departamento: Cauca

Técnica: Cestería cuadrada y rect.

Artesano:



Ministerio de Desarrollo Económico
artesañas de colombia s.a.

Centro de Diseño

REFERENTE DE DISEÑO



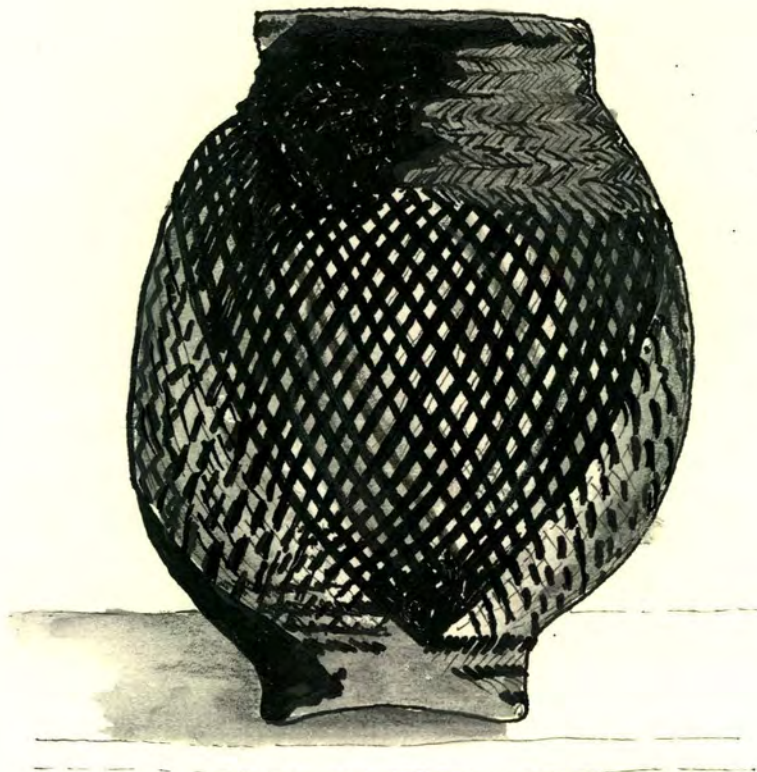
Pieza: Paib fuegos	Función: Decoración utilitaria
Tema: Tejido ondulado y recto	Clasificación: Corridos
Materia Prima: Paja tetera	Localidad: Resg. Ind. Guongui
Oficio: Cestería	Departamento: Cauca.
Técnica: Cestería redonda	Artesano:



Ministerio de Desarrollo Económico
artesanas de colombia s.a.

Centro de Diseño

REFERENTE DE DISEÑO



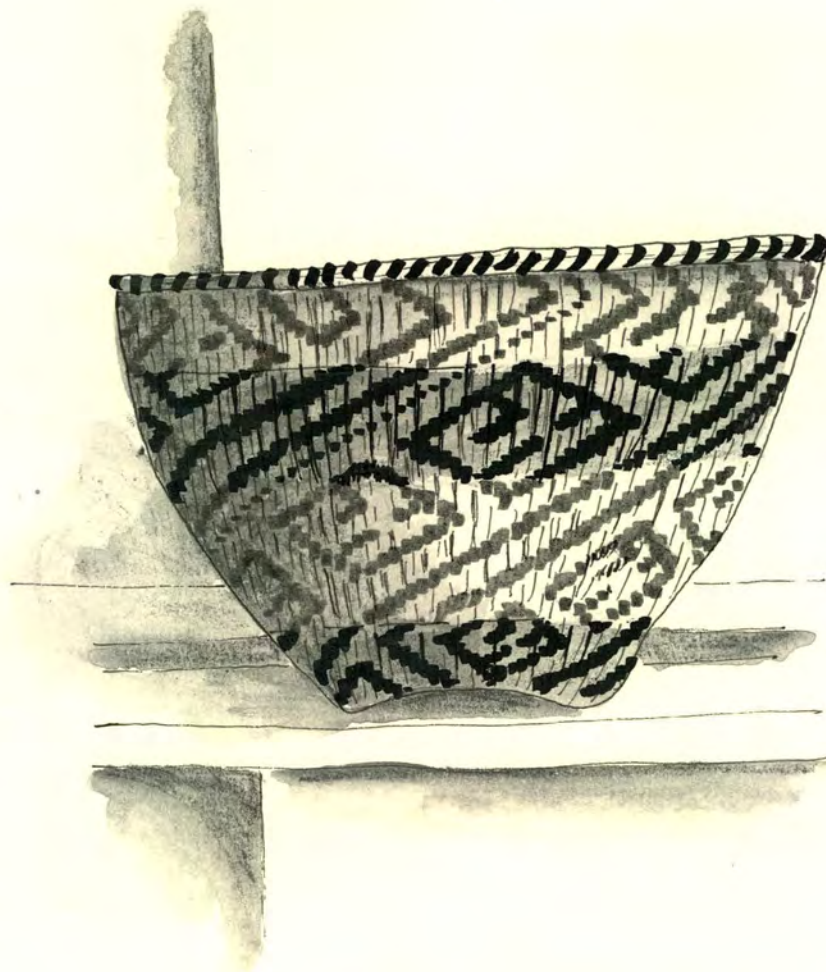
495

Pieza: <i>Terlencia grande</i>	Función: <i>Decoración - Utilitaria</i>
Tema: <i>Tejido sencillo</i>	Clasificación: <i>Ubicados</i>
Materia Prima: <i>Paja tetera</i>	Localidad: <i>Reg. Ind. Guanguí</i>
Oficio: <i>Cestería</i>	Departamento: <i>Cauca</i>
Técnica: <i>Cestería cilíndrica</i>	Artesano:



496

Pieza: Cubierta grande	Función: Decoración utilitaria
Temá: Tejido opo de camaron	Clasificación: Variados
Materia Prima: Paja tetera	Localidad: Desg. Ind. Guongui
Oficio: Cesteria	Departamento: Cauca.
Técnica: Cesteria rectangular	Artesano:



497

Pieza: Tasa grande	Función: Decoración utilitaria
Tema: Tejido copa	Clasificación: Variados
Materia Prima: Paja tetora	Localidad: Reg. Ind. Guanguí
Oficio: Cestería	Departamento: Cauca.
Técnica: Cestería toluca	Artesano:



Ministerio de Desarrollo Económico
artesañas de colombia s.a.

Centro de Diseño

REFERENTE DE DISEÑO



498

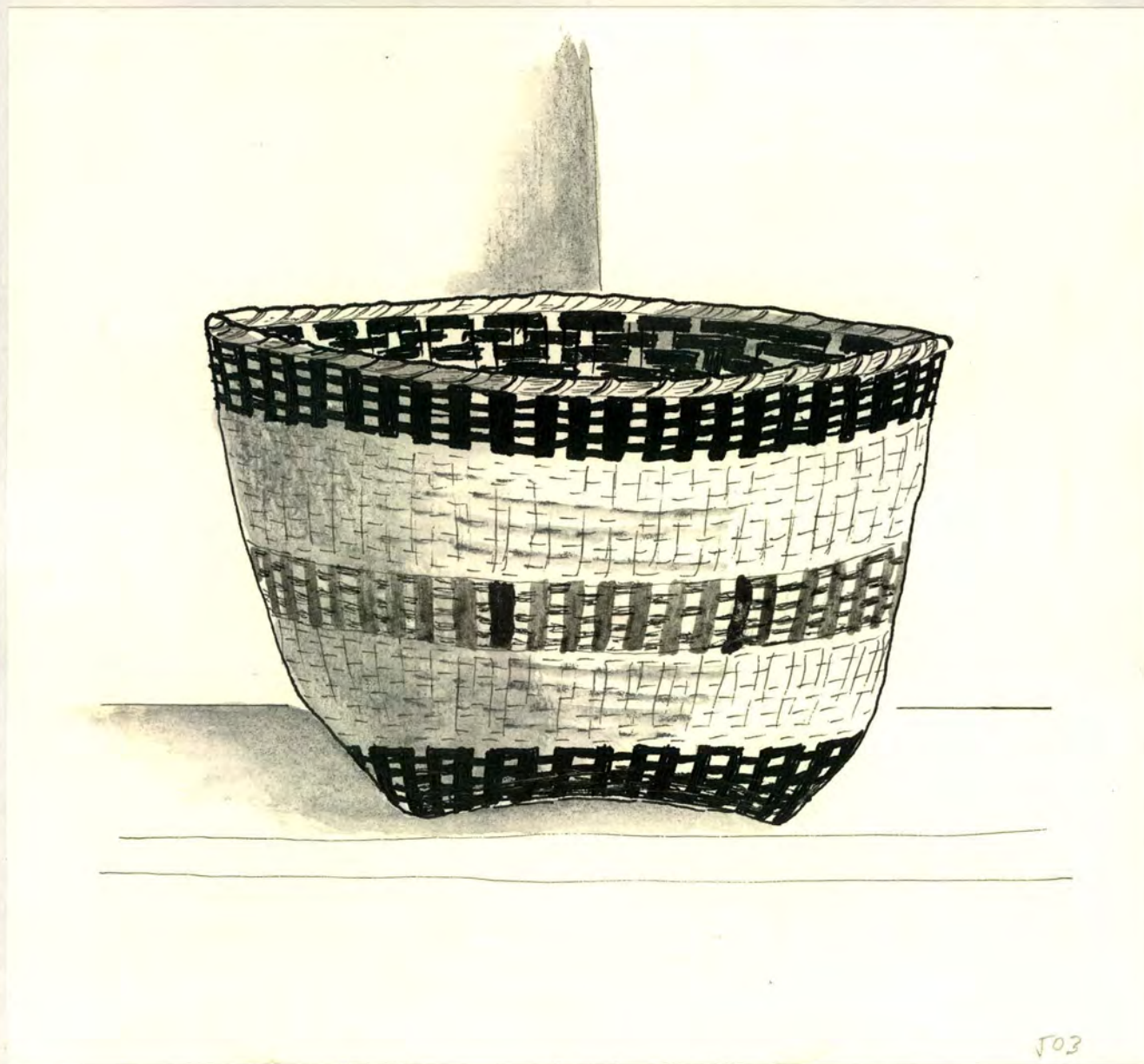
Pieza: Bolsom mediano	Función: Decoración Utilitaria
Tema: Tejido sencillo	Clasificación Utilitarios
Materia Prima: Paja tetero	Localidad: Reg. Ind. Guanajuat
Oficio: Cesteria	Departamento: Cauca.
Técnica: Cesteria rectangular	Artesano:



Ministerio de Desarrollo Económico
artesañas de colombia s.a.

Centro de Diseño

REFERENTE DE DISEÑO



Pieza: Tasa grande	Función: Decoración Utilitaria
Tema: Tejido sencillo	Clasificación: Ubriados
Materia Prima: Paja tetera	Localidad: Resg. Ind. Guanguí
Oficio: Cestería	Departamento: Cauca.
Técnica: Cestería cuadrada	Artesano:



Ministerio de Desarrollo Económico
artesanías de colombia s.a.

Centro de Diseño

REFERENTE DE DISEÑO



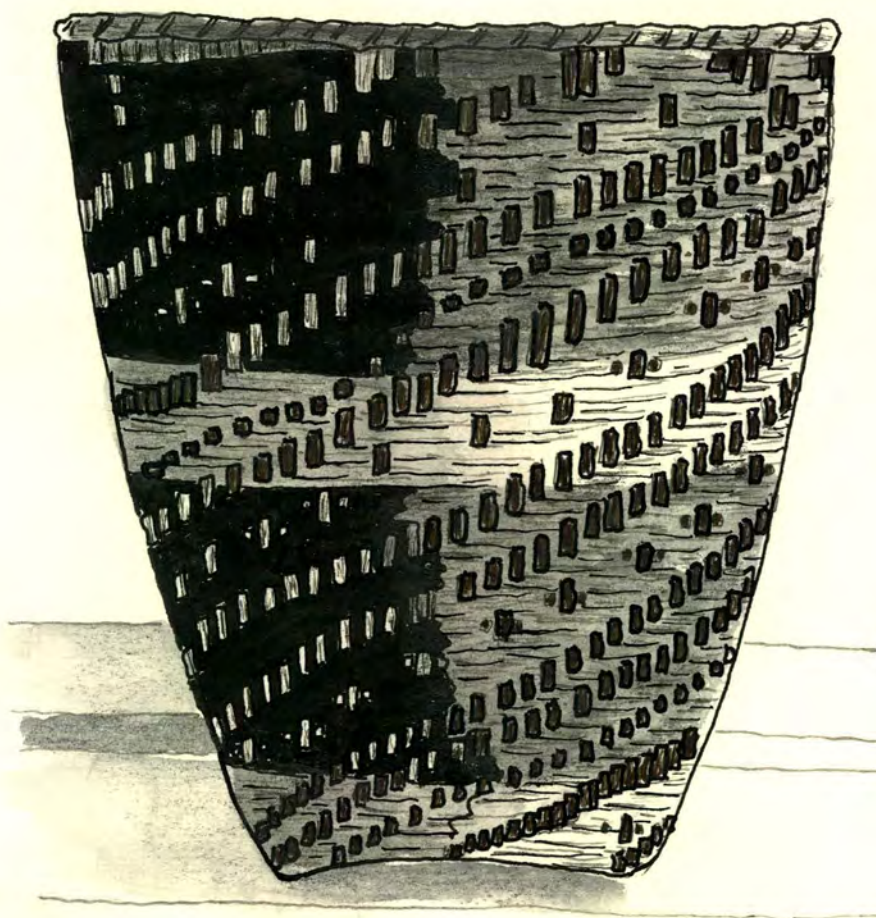
Pieza: Remecera grande	Función: Decoración Oñilitorio
Tema: Tejido oyo de camaron	Clasificación Variados
Materia Prima: Papa tetera	Localidad: Desq. Ind. Guonfei
Oficio: Cesteria	Departamento: Cauca
Técnica: Cesteria larga	Artesano: Hilda Chirivica-Grupo la Esp.



Ministerio de Desarrollo Económico
artesañas de colombia s.a.

Centro de Diseño

REFERENTE DE DISEÑO



505

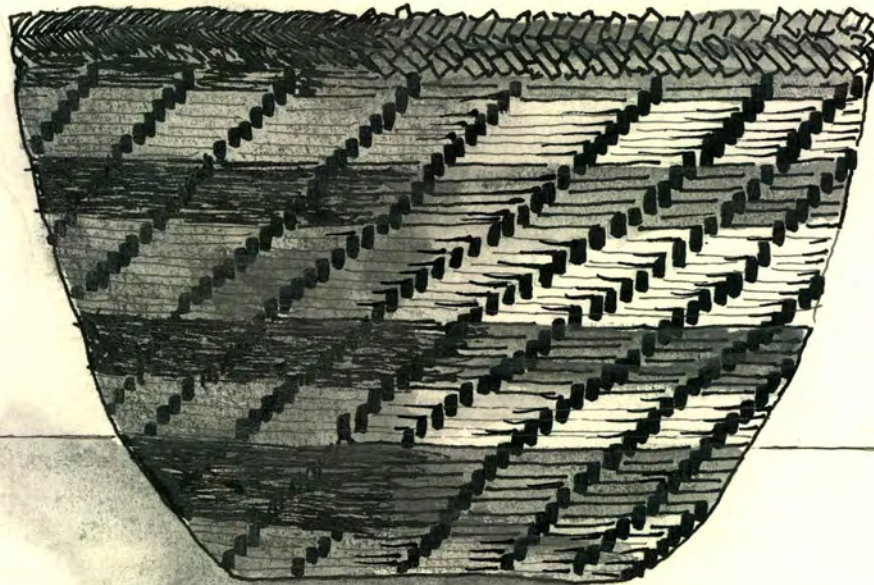
Pieza: Papelera grande	Función: Decoración Utilitaria
Tema: Tejido canino hormiga	Clasificación: Variados
Materia Prima: Paja totora	Localidad: Resg. Ind. Guongui
Oficio: Cesteria	Departamento: Cauca
Técnica: Cesteria obregoda	Artesano: Hilda Chirivua-Grope da Esp



Ministerio de Desarrollo Económico
artesañas de colombia s.a.

Centro de Diseño

REFERENTE DE DISEÑO



F06

Pieza:

Función:

Tema:

Clasificación

Materia Prima:

Localidad:

Oficio:

Departamento:

Técnica:

Artesano:



Ministerio de Desarrollo Económico
artesanas de colombia s.a.

Centro de Diseño

REFERENTE DE DISEÑO



507

Pieza: <i>Panera grande</i>	Función: <i>Decoración Utilitaria</i>
Tema: <i>Tejido moriposa</i>	Clasificación: <i>Variadas</i>
Materia Prima: <i>Paja tetora</i>	Localidad: <i>Desg. Ind. Guongui</i>
Oficio: <i>Cestería</i>	Departamento: <i>Cauca</i>
Técnica: <i>Cestería rectangular</i>	Artesano: <i>Hilda Chirivía - Grupo de Esp.</i>



Ministerio de Desarrollo Económico
artesanías de colombia s.a.

Centro de Diseño

REFERENTE DE DISEÑO



512

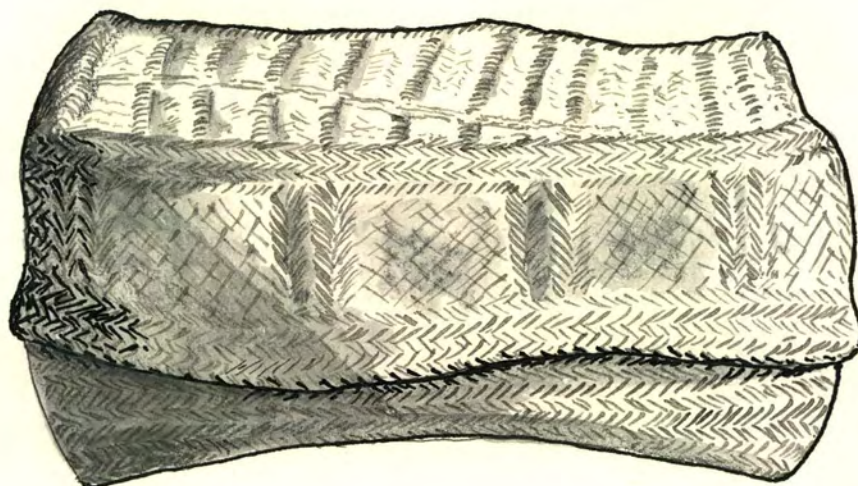
Pieza: <i>Cajita mediana</i>	Función: <i>Decoración - Utilitaria</i>
Tema: <i>Tejido de cruz</i>	Clasificación: <i>Variados</i>
Materia Prima: <i>Papa tetera</i>	Localidad: <i>Resg. Ind. Guongui</i>
Oficio: <i>Cesteria</i>	Departamento: <i>Cauca</i>
Técnica: <i>Cesteria rectangular</i>	Artesano: <i>Hilda Chirivía Group. de Esp.</i>



Ministerio de Desarrollo Económico
artesañas de colombia s.a.

Centro de Diseño

REFERENTE DE DISEÑO



519

Pieza:

Función:

Tema:

Clasificación

Materia Prima:

Localidad:

Oficio:

Departamento:

Técnica:

Artesano:



Ministerio de Desarrollo Económico
artesañas de colombia s.a.

Centro de Diseño

REFERENTE DE DISEÑO



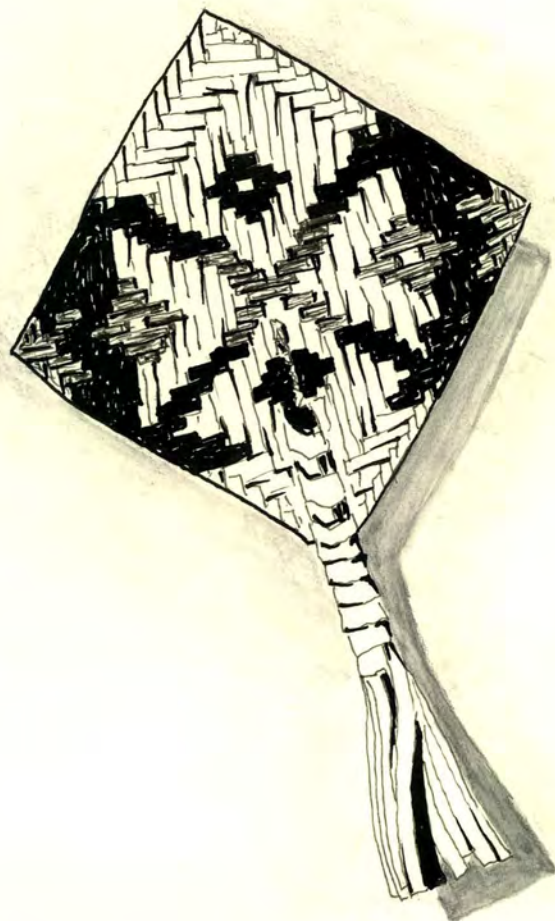
Pieza: Cajita grande sin tapa	Función: Decoración Ohliperia
Tema: Tejido anuelo	Clasificación: Variados
Materia Prima: Paja tetera	Localidad: Reg. Ind. Guingui
Oficio: Cesteria	Departamento: Cauca
Técnica: Cesteria rectangular	Artesano: Alda Ch. Grupo la Esp.



Ministerio de Desarrollo Económico
artesañas de colombia s.a.

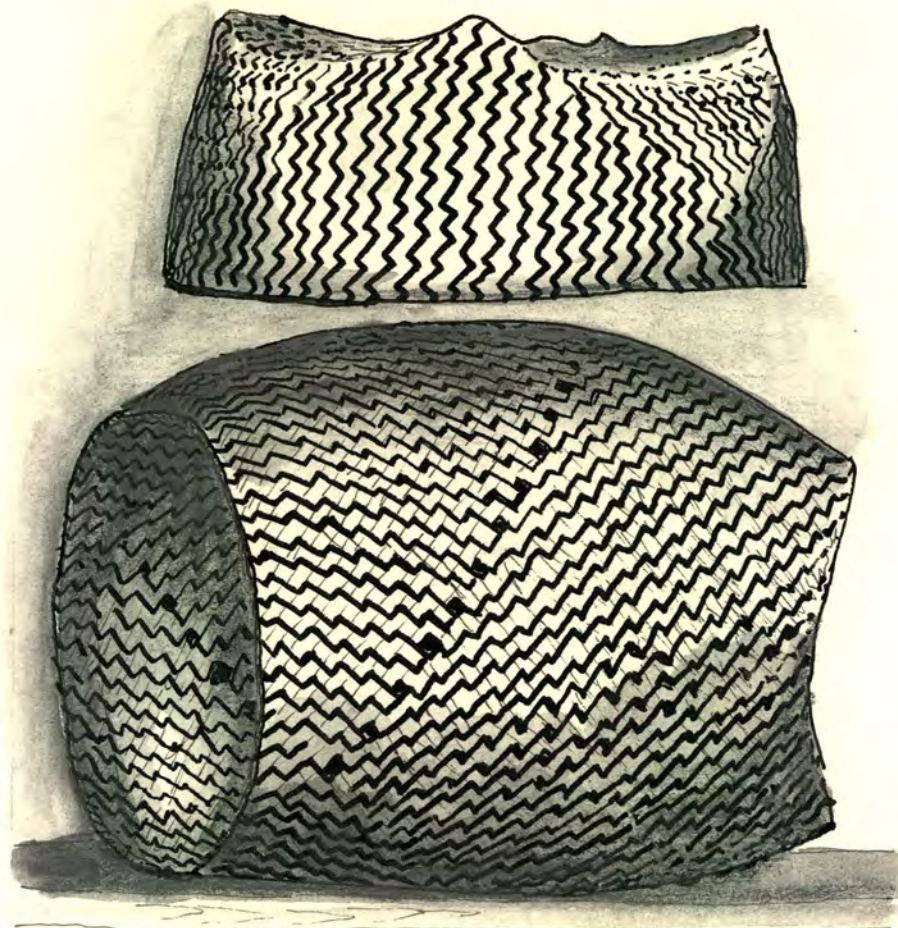
Centro de Diseño

REFERENTE DE DISEÑO



516

Pieza: Aguavanco mediano	Función: Decoración Utilitaria
Tema: Tejido rombo	Clasificación Variados
Materia Prima: Papa tetera	Localidad: Desq. Ind. Guanguí
Oficio: Cestería	Departamento: Cauca
Técnica: Cestería plano rombo	Artesano: Alda Ch. Grupo La Esp.



517

Pieza: <i>Pelaca mediana</i>	Función: <i>Decoración - Utilitaria</i>
Tema: <i>tejido canino hormiga</i>	Clasificación: <i>Utilitarios</i>
Materia Prima: <i>Paja tetera</i>	Localidad: <i>Resg. Ind. Guongui</i>
Oficio: <i>Cestería</i>	Departamento: <i>Cauca</i>
Técnica: <i>Cestería</i>	Artesano: <i>Hilda Ch. Grupo la Esp.</i>



Ministerio de Desarrollo Económico
artesanas de colombia s.a.

Centro de Diseño

REFERENTE DE DISEÑO



523

Pieza: Media pelaca super grande	Función: Decoración Utilitaria
Tema: Tejido moriposa	Clasificación: Variados
Materia Prima: Papa tejera	Localidad: Resg. Ind. Guanguí
Oficio: Cestería	Departamento: Cauca
Técnica: Cestería cuadrada	Artesano: Hilda Ch. Grupo La Esp.



Ministerio de Desarrollo Económico
artesañas de colombia s.a.

Centro de Diseño

REFERENTE DE DISEÑO



J41

Pieza: Cuatro tota mediana	Función: Decoración Utilitaria
Tema: Tejido canino horwiga	Clasificación Variados
Materia Prima: Papa tetera	Localidad: Desg. Ind. Guanguí
Oficio: Cestería	Departamento: Cauca
Técnica: Cestería roctenfolbr	Artesano: Itiba Ch. Grupo la Esp.



Ministerio de Desarrollo Económico
artesanías de colombia s.a.

Centro de Diseño

REFERENTE DE DISEÑO



594

Pieza: Cuatrofala grande redonda	Función: Decoración Uñi libro
Tema: Tejido sencillo	Clasificación: Variados
Materia Prima: Paja tetera	Localidad: Desg. Ind. Guanguí
Oficio: Cestería	Departamento: Cauca.
Técnica: Cestería redonda	Artesano:



Ministerio de Desarrollo Económico
artesañas de Colombia s.a.

Centro de Diseño

REFERENTE DE DISEÑO



595

Pieza: Terlenka super grande	Función: Decoración utilitaria
Tema: Tejido sencillo	Clasificación: Utilitario
Materia Prima: Paja tetera	Localidad: Perg. Ind. Guongui
Oficio: Cestería	Departamento: Cauca
Técnica: Cestería cilíndrica	Artesano: Hilda Ch. Guropota Esp.