



artesanías  
de colombia

---

MATRIZ DE DISEÑO  
LA GUAJIRA

---

Gina María Arteaga  
2021



# CONCEPTUALIZACIÓN

## REFERENTES



# FAUNA Y *BOTANICA*

Homenaje a la vida silvestre  
Colombiana

*La naturaleza al detalle como punto  
de inspiración.*



FAUNA  
ESPECIES  
REPRESENTATIVAS

IISHO  
Cardenal Guajiro



BOTANICA  
HOJAS  
REPRESENTATIVAS

ICACO



TUNAS





Parülua





KOUSHU - JOBITA



El progreso  
es de todos

Gobierno  
de Colombia  
Mincomercio





FRUTO DEL TRUPILLO



CHIVO





FLOR DEL TRUPILLO



CARI CARI



El progreso  
es de todos

Gobierno  
de Colombia  
Mincomercio



A woman is shown in profile, focused on weaving a hammock. She is wearing a black tank top and a silver necklace. The background is slightly blurred, showing another person working in a similar setting. The overall scene is outdoors, with a green wall and a wooden structure visible.

# RESCATE

*DESDE PRODUCTO  
Y TÉCNICA*

Productos y técnicas que hagan parte de la cultura wayuu y que se deban fortalecer en las comunidades

# CHINCHORROS

**SÛI KEIÑÑASÛ:**  
Chinchorro trenzado  
De cadeneta



**SÛI PATUWASÛ**  
Katüsü: Doble,  
chinchorro doble faz



**SÛI MOLOKONOUTA:**  
Chinchorro de araña



**SÛI KOLOMPIANO:**  
Trenzado con torsión



**SÛI PITO>UYA:**  
Chinchorro suelto, no  
tupido, tejido abierto



**SÛI KAYULAINSÛ:**  
Chinchorro de tripa

## MOCHILA

### KAPATERA

Mochila para viajar, era exclusivo para los hombres



### SUSU

AINIKAJATU:  
Mochila viaje

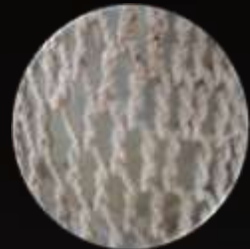
**CHAKARA:** Bolso de forma cuadrada o rectangular



**SUSU' OUTTAJUSHI:**  
Mochila de malla



**SUSU PIULU, PIULA:**  
Mochila de malla, para arrear objetos que contienen agua



**SUSUCHON O WOOT**  
Mochila masculina



**SUSU EINUSHI:**  
Mochila circular para guardar objetos

## CORDELERÍA

### PISAAT(AMAA’):

Direccional trenzado por los hombres



### PISAAT, PISAALÜ (AMAA’=Caballo)

Direccional en cuero

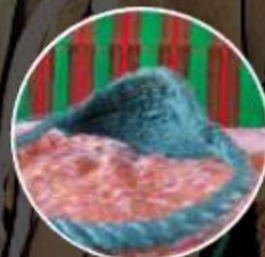


### SHEINCHE, SHEINCHA

(PULIKÜ): Faja tejida en asonuushi para asegurar la silla de montar.



**JUNAYA:** Tejido de red o malla, hecho en cabuya, aipise,



**JIIKÜ.** Lazo hecho con cintas de cuero retorcidas que forman una cuerda



**PISAAT, PISAALÜ OTTA  
SHAKUA, SHAAKUMA**  
Direccional, trenzado por las mujeres en cordones atulaa - Cabezal

## CALZADO



**KOUSÜ.** Calzado “tres puntá” con suela de cuero y cordón trenzado; se usa cordón de lana para salir y para estar en casa cordón de hilaza



## WAIREÑA

Calzado femenino y masculino con suela de caucho.



**KOUSÜ.** Calzado con suela de cuero y cordón trenzado. En las mujeres lleva una borla decorativa

## TEJIDO PALETEADO

**ATIAKAJAT:** Tejido paleteado usado tradicionalmente para la gasa de la mochila



**SHE>E (Manta funeraria):** Es usado en los velorios para cubrir el ataúd o el chinchorro donde está el difunto



**MANTAALAJÜ:** Faja que va sobre el peyón, se ata a la cabeza de la silla de montar al caballo



**SI>IRA:** Faja que hace parte de la vestimenta tradicional de los hombres, elaborada en telar adornada de borlas y acompañada del woot (mochila pequeña)

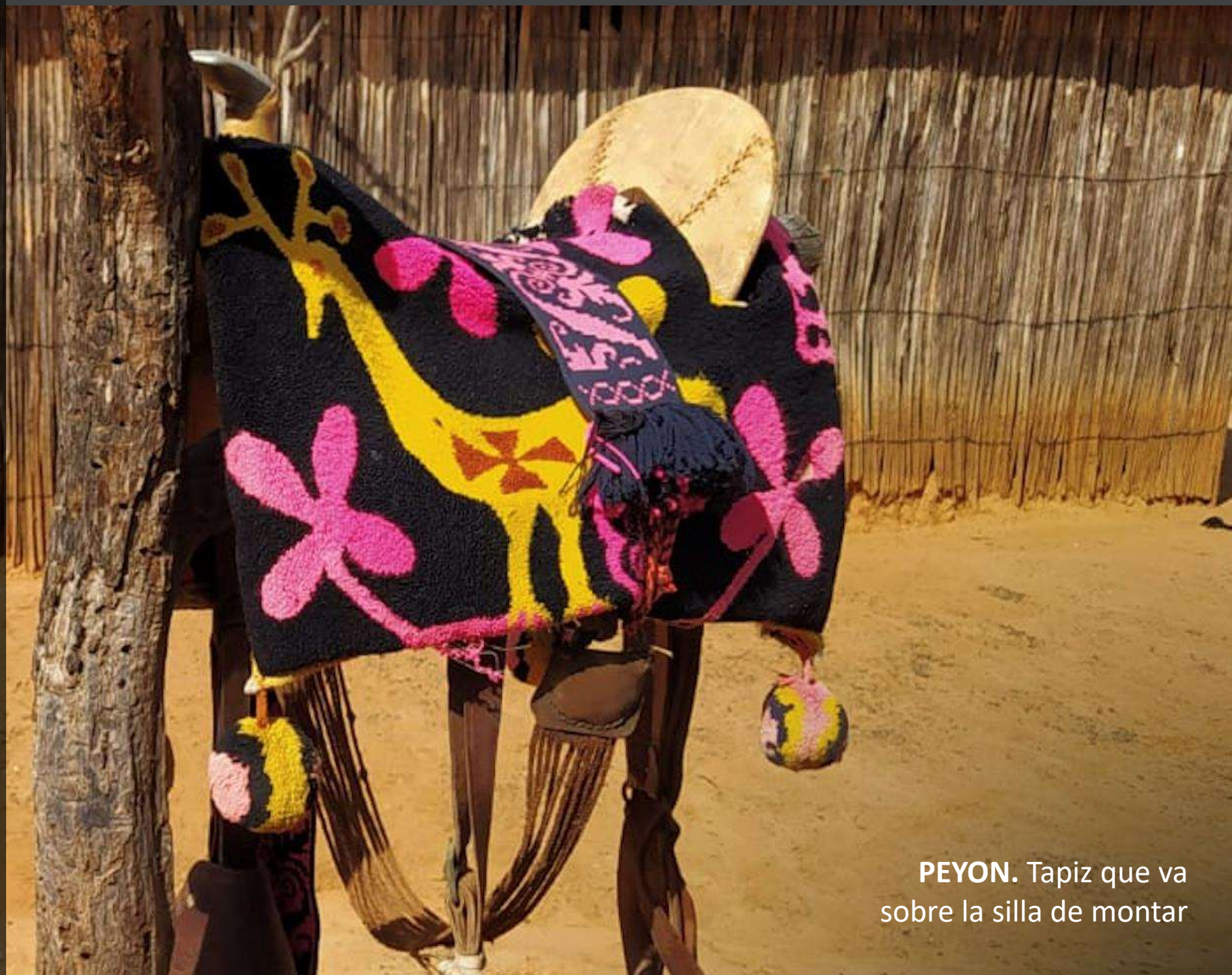
## TEJIDOS



**OSONUSHI:** Técnica usada para elaborar gasas de mochila



**KUTPERA:** Tejido en osonush usado para asegurar la silla de montar



**PEYON.** Tapiz que va sobre la silla de montar



## ALFARERÍA Y TOTUMO

**AMÜCHE – JULA´A**  
(múcura)  
Contenedores de  
agua



**AMÜCHICHON:**  
Múcuras pequeñas



**PO'SÜ E IR'ALU'A:**  
Es el plato tradicional  
wayuu con separaciones  
internas



**ALIITA:**  
Son recipientes más  
grandes de totumo,  
usados para enfriar y  
como contenedores



**ALEPÜ:** Son cucharas  
elegantes elaboradas  
en totumo



**WAYUNKERA:** Objeto con  
figura antropomorfa,  
elaborada en barro y que  
usaban las niñas para jugar

## MAWISA



**KARATSÜ:** Corona masculina con rombo que finaliza en plumas



**MANAI:** Cedazo utilizado para la preparación de alimentos.



**UWOMÜ - WOMÜ**  
Sombrero que hace parte del vestuario masculino



# ESTRATEGIA DE RESCATE

---

- Identificación de elementos de la cultura material por medio de talleres
- Sensibilización de las comunidades artesanales para el rescate y relevo generacional de sus oficios y técnicas
- Transferencia de saberes: Rescate de oficios y técnicas específicas con el apoyo de maestras artesanas
  - Fortalecer la implementación de iconografía tradicional wayuu
  - Desarrollo de procesos de co-diseño para las elaboraciones de propuestas de diseño a partir de técnicas identificadas para rescatar.



# PRODUCTOS Y TÉCNICAS IDENTIFICADOS PARA RESCATAR



MOCHILAS  
SUSU' OUTTAJUSHI  
o Kattoui  
SUSU PIULU

RESCATE  
De producto y  
técnica





PRODUCTO  
SIRRA



RESCATE  
De producto y  
técnica



PRODUCTO  
SÜI PATUWASÜ:  
Doble cara

RESCATE  
De producto y  
técnica



SÜI  
MOLOKONOUTA:  
Chinchorro de araña



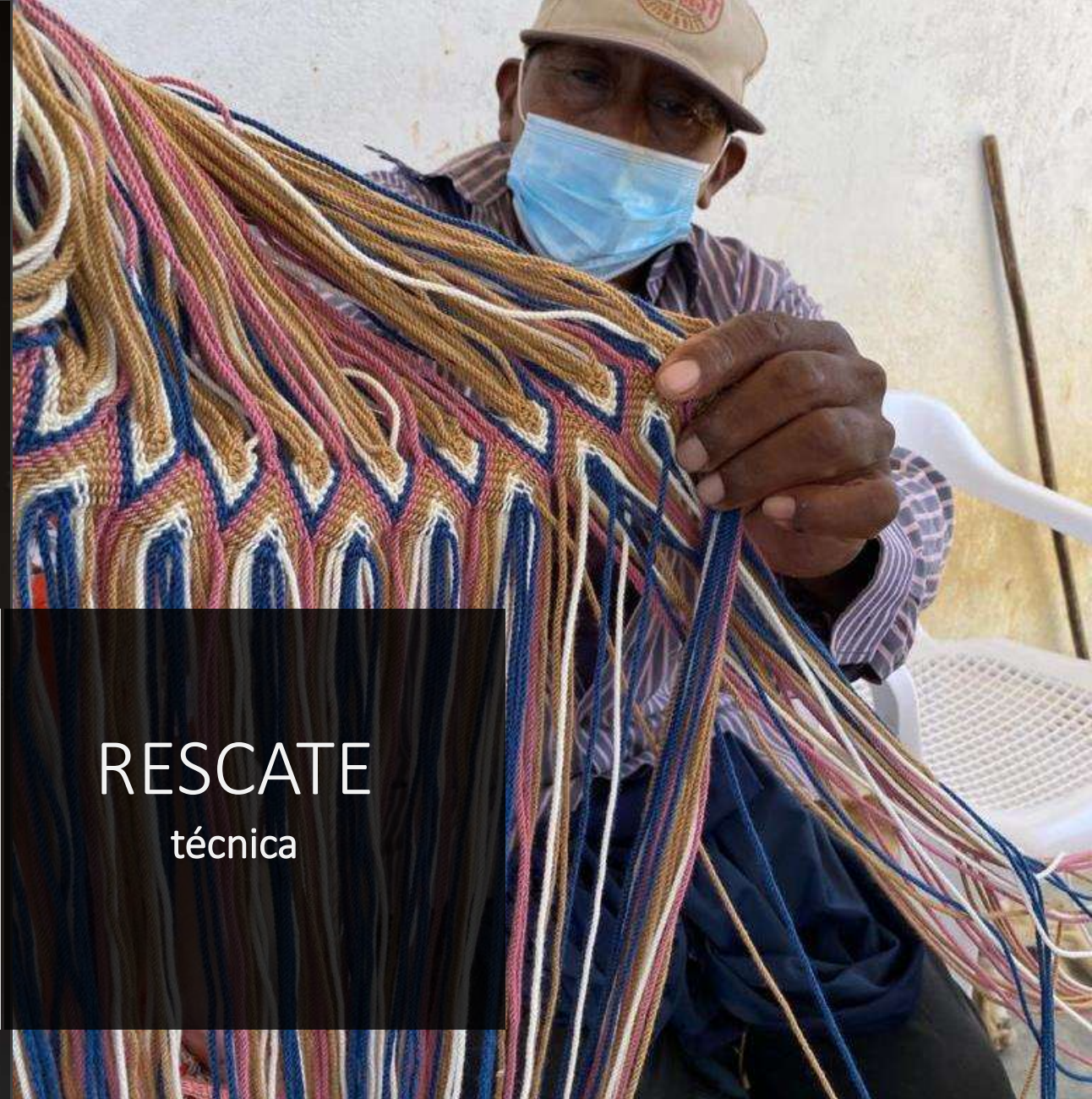
# RESCATE

De producto y  
técnica





TÉCNICA  
OSONUSHI



RESCATE  
técnica



TÉCNICA DE  
PEYÓN



RESCATE  
De técnica



TÉCNICA  
KASIPAYAA



RESCATE  
técnica



# COLOR

## ACENTOS

# COLORES

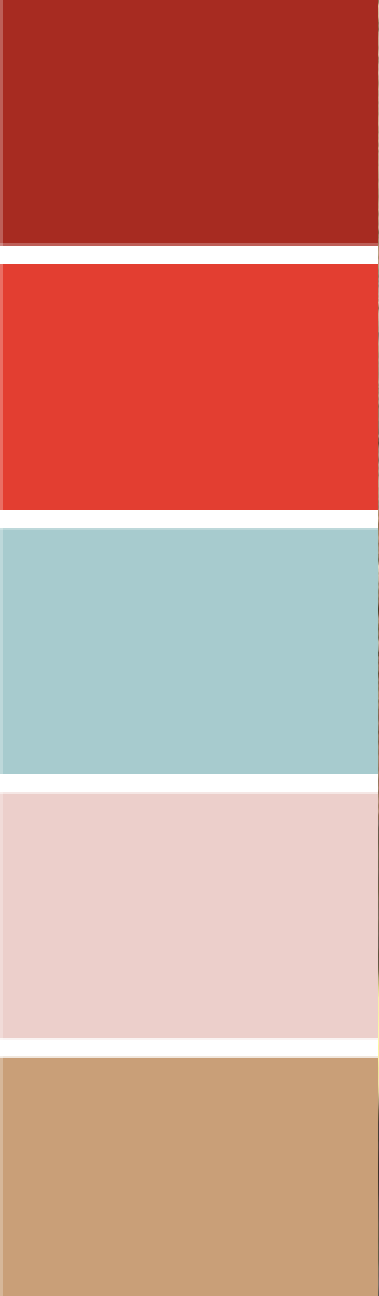
## UNIVERSO WAYUU

*El mundo Wayúu se expresa a través de sus colores, ellos nos comunican su fuerza (colores vivos o vibrantes) calidez (Colores tierra) y templanza (Colores fríos).*



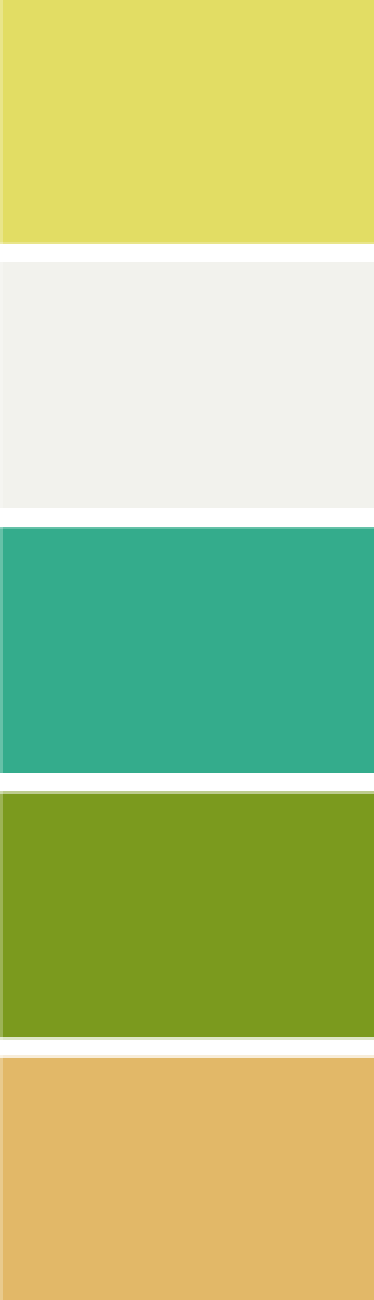












# COLORES

2021

*“En un contexto en que la gente busca la manera de reforzarse con energía, claridad y esperanza para superar una situación de incertidumbre sostenida, los tonos alentadores y llenos de vida satisfacen nuestra búsqueda de vitalidad”*





# ENFOQUE COMERCIAL

A black and white woven bag with tassels is the central focus, resting on a wooden bench. The bag features a geometric pattern of zig-zags and stripes. Two large tassels, one light-colored and one dark, hang from the top. The background shows a dirt path and several traditional thatched-roof huts in a village setting. The text is overlaid on the left side of the image.

# PRODUCTOS *QUE CUENTAN HISTORIAS*

Productos que relatan  
vivencias, anécdotas,  
saberes y la identidad de  
una comunidad

# PRODUCTOS

*PARA NUEVOS ESTILOS DE VIDA*

Diseñar productos que permitan ser incluidos en los nuevos estilos de vida donde las personas buscan sentirse bien en su propio espacio. (cuidado personal, bienestar, comodidad confort...).



---

“PIENSA BONITO,  
HABLA BONITO,  
TEJE BONITO...”

---

Hugo Jamioy, etnia Kamëntsá

