

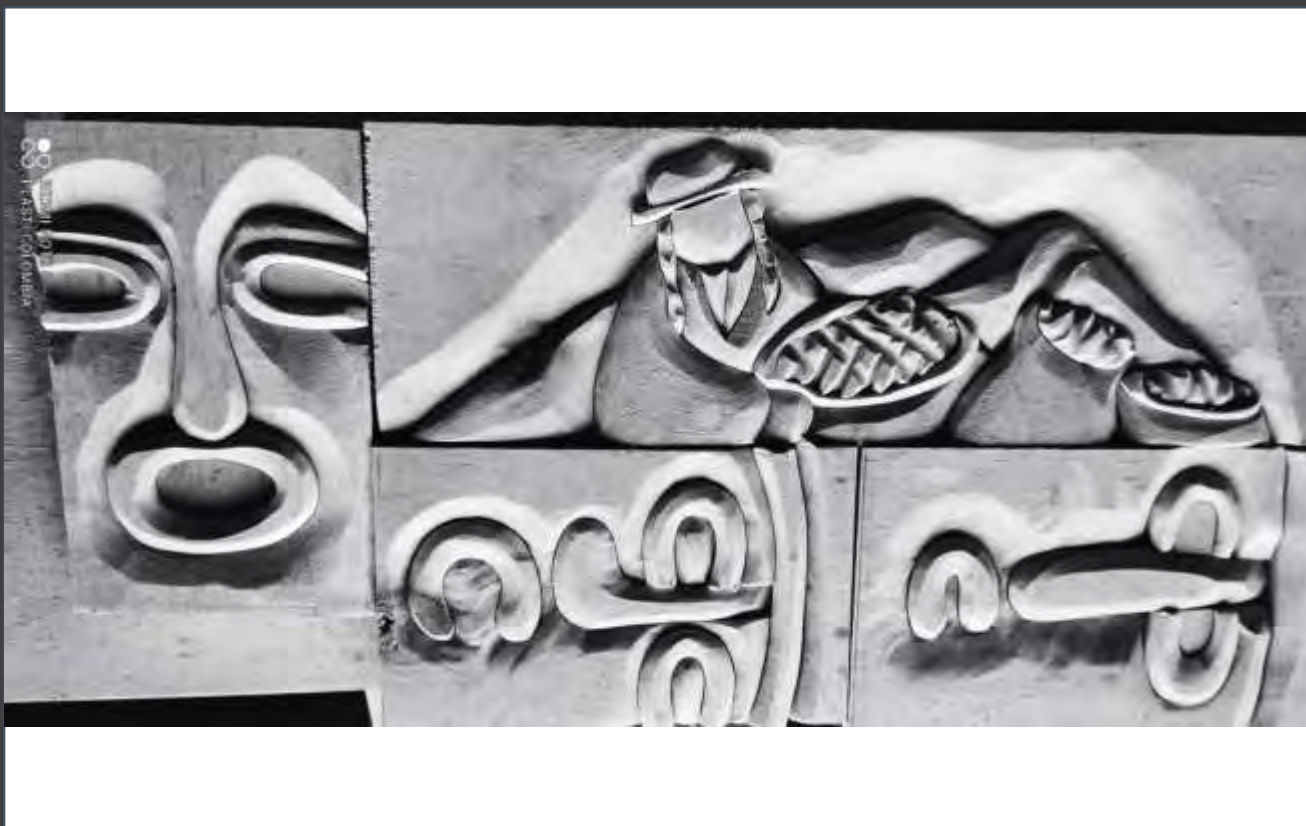
artesanías  
de colombia

---

FICHAS DE BOCETOS  
FACATATIVÁ - CUNDINAMARCA

---

*ANNETTE RODRIGUEZ FIORILLO - 2021*



MATERIA PRIMA:

MEDIDAS:

PRECIO APROX:

PALETA DE COLOR:

## CAMILO GONZALEZ FACATATIVÁ

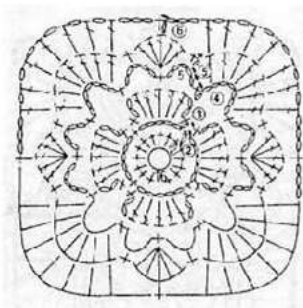
### NO APLICA

Se intentó asesorar para mejoramiento de producto pero artesano manifestó que no está interesado en ningún proceso de cocreación.

Número de asesorías puntuales: 1

#### Talleres dictados:

1. Artesanía y arte manual.
2. Identidad.
3. Taller de fotografía.
4. Referentes.
5. Matriz de diseño.
6. Línea- colección.
7. Tendencias.

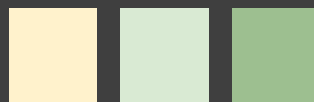


MATERIA PRIMA: Hilo Macrame

MEDIDAS: 45 x 45 cm

PRECIO APROX: \$75.000

PALETA DE COLOR:



## EMILIA BLANCO ARIZA FACATATIVÁ

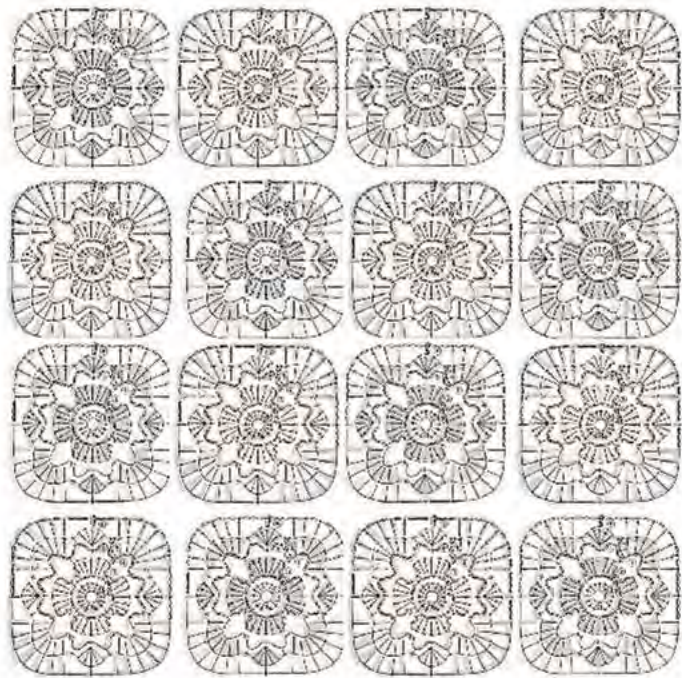
### COJÍN MUSGO

Ajustar paleta de color y fuente de inspiración para lograr identidad local y específica de Cundinamarca.

Número de asesorías puntuales: 4

Talleres dictados:

1. Artesanía y arte manual.
2. Identidad.
3. Taller de fotografía.
4. Referentes.
5. Matriz de diseño.
6. Línea- colección.
7. Tendencias.



*MATERIA PRIMA: Hilo Macrame*

*MEDIDAS: 105 x 132 cm*

*PRECIO APROX: \$300.000*

*PALETA DE COLOR:*



## *EMILIA BLANCO ARIZA FACATATIVÁ*

### *COJÍN MUSGO*

Ajustar paleta de color y fuente de inspiración para lograr identidad local y específica de Cundinamarca.

Número de asesorías puntuales: 4

Talleres dictados:

1. Artesanía y arte manual.
2. Identidad.
3. Taller de fotografía.
4. Referentes.
5. Matriz de diseño.
6. Línea- colección.
7. Tendencias.

## FÁTIMA BLANCO ARIZA FACATATIVÁ

### NO APLICA

No se mostró interés en el proceso la artesana comentó su falta de tiempo pero tampoco tomó la decisión de abandonar el proceso.

Número de asesorías puntuales: 0

#### Talleres dictados:

1. Artesanía y arte manual.
2. Identidad.
3. Taller de fotografía.
4. Referentes.
5. Matriz de diseño.
6. Línea- colección.
7. Tendencias.

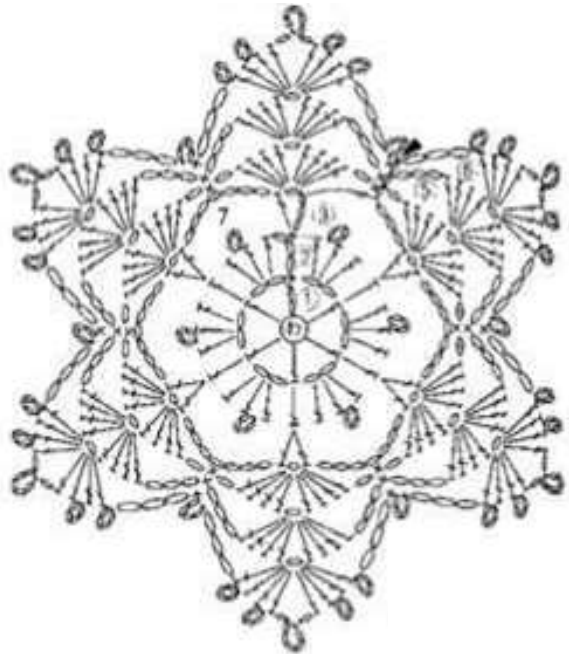


MATERIA PRIMA:

MEDIDAS:

PRECIO APROX:

PALETA DE COLOR:



*MATERIA PRIMA:*

*MEDIDAS:*

*PRECIO APROX:*

*PALETA DE COLOR:*



## *AMPARO CAYCEDO ZULUAGA FACATATIVÁ*

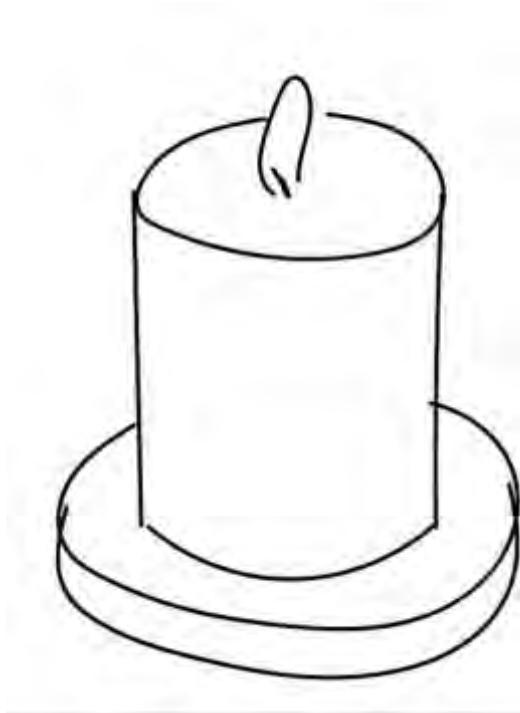
### *PORTAVASOS DE NAVIDAD*

Se logró adelantar a la artesana que entró hacia el final del proceso se escogió un patrón de copo de nieve sin embargo la artesana dejó de contestar.

Número de asesorías puntuales:

Talleres dictados:

1. Artesanía y arte manual.
2. Identidad.
3. Taller de fotografía.
4. Referentes.
5. Matriz de diseño.
6. Línea- colección.
7. Tendencias.

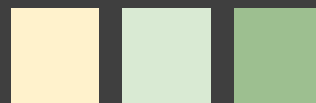


*MATERIA PRIMA: Parafina*

*MEDIDAS: 6.5 x 6.5cm*

*PRECIO APROX: \$12.000*

*PALETA DE COLOR:*



## *NATALY GARCIA VALDES* *FACATATIVÁ*

### *VELA*

Diversificar la manera en que se están insertando los elementos a la vela para lograr hacerla más comercial.

Número de asesorías puntuales: 2

Talleres dictados:

1. Artesanía y arte manual.
2. Identidad.
3. Taller de fotografía.
4. Referentes.
5. Matriz de diseño.
6. Línea- colección.
7. Tendencias.

# CLARA YANETH MONROY FACATATIVÁ

## SOMBRERO

Se logro mejorar la estructura del gorro y se trabajo en paletas de color desde el moodboard que realizo la artesana con sus imagenes.

Número de asesorías puntuales: 7

Talleres dictados:

1. Artesanía y arte manual.
2. Identidad.
3. Taller de fotografía.
4. Referentes.
5. Matriz de diseño.
6. Línea- colección.
7. Tendencias.



MATERIA PRIMA: Hilo macrame

MEDIDAS: 16 cms circunferencia 24 y 26 cms largo

PRECIO APROX: \$45.000

PALETA DE COLOR:







*MATERIA PRIMA: Hilo macrame*

*MEDIDAS: 42 cm x 40 cm*

*PRECIO APROX: \$60.000*

*PALETA DE COLOR:*



## *CLARA YANETH MONROY FACATATIVÁ*

### *BOLSO*

Se realizó un bolso a partir de la abstracción de franjas de la iglesia de Facatativá y se trabajó con paletas de color diversas.

Número de asesorías puntuales: 7

#### *Talleres dictados:*

1. Artesanía y arte manual.
2. Identidad.
3. Taller de fotografía.
4. Referentes.
5. Matriz de diseño.
6. Línea- colección.
7. Tendencias.

# FRANCY WALTEROS FACATATIVÁ

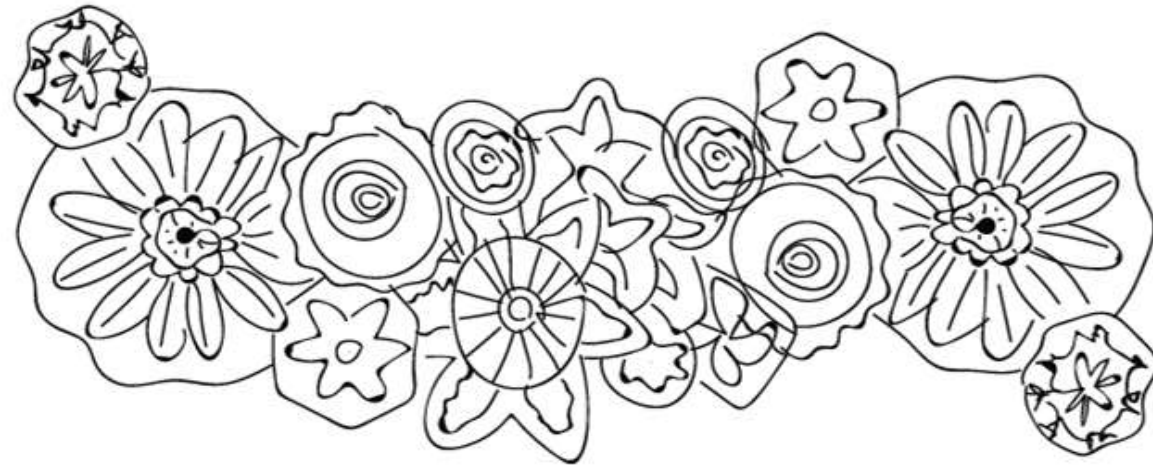
## CAMINO DE MESA

Camino de mesa desde ejercicio de repetición de flores del municipio traducidas a tejido en crochet.

Número de asesorías puntuales: 3

### Talleres dictados:

1. Artesanía y arte manual.
2. Identidad.
3. Taller de fotografía.
4. Referentes.
5. Matriz de diseño.
6. Línea- colección.
7. Tendencias.



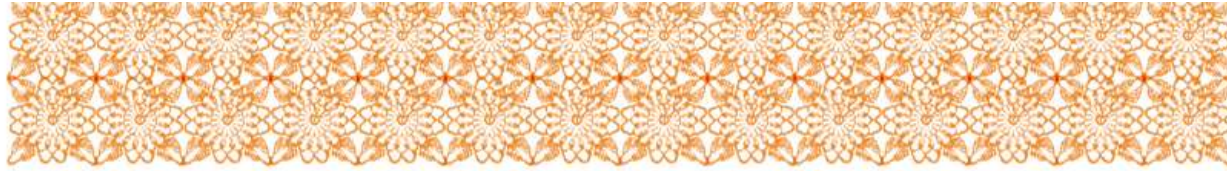
MATERIA PRIMA: Hilo macramé

MEDIDAS:

PRECIO APROX:

PALETA DE COLOR:





*MATERIA PRIMA: Hilo macrame*

*MEDIDAS: 160 x 19 cm*

*PRECIO APROX: \$40.000*

*PALETA DE COLOR:*



## *ANA AZUCENA MORA FACATATIVÁ*

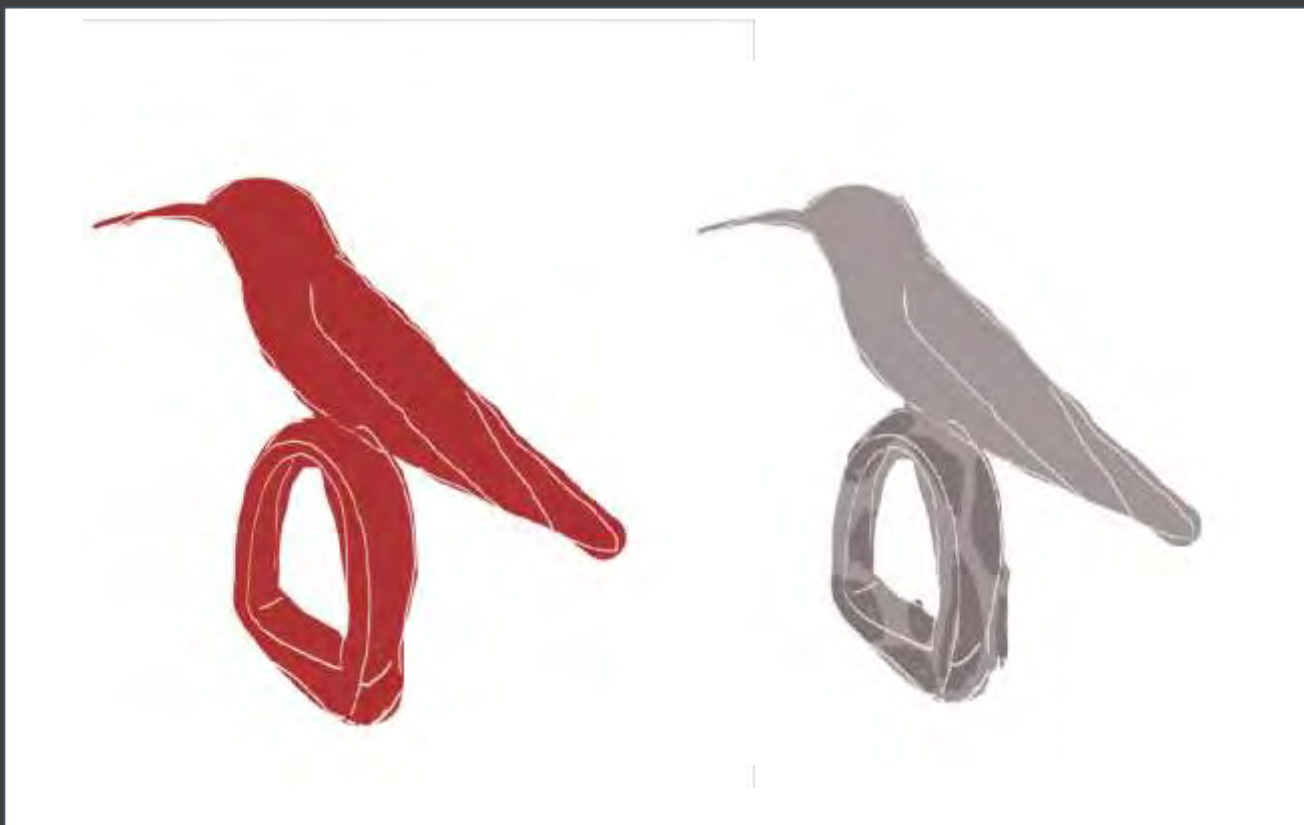
### *BUFANDA INFANTIL*

Se trabajó en el manejo de paleta de color y patrones repetitivos desde el crochet para crear diseños inspirados en las flores de faca.

Número de asesorías puntuales: 5

#### *Talleres dictados:*

1. Artesanía y arte manual.
2. Identidad.
3. Taller de fotografía.
4. Referentes.
5. Matriz de diseño.
6. Línea- colección.
7. Tendencias.



*MATERIA PRIMA: Papel Mache*

*MEDIDAS: 4x4x6 cm*

*PRECIO APROX: \$6.000 c/u*

*PALETA DE COLOR:*



## JOHANNA VILLOTA FACATATIVÁ

### SERVILLETERO

Se trabajó hacia el desarrollo de volúmenes rescatando texturas trabajadas y enfocada en la temática de aves del municipio.

Número de asesorías puntuales: 7

Talleres dictados:

1. Artesanía y arte manual.
2. Identidad.
3. Taller de fotografía.
4. Referentes.
5. Matriz de diseño.
6. Línea- colección.
7. Tendencias.



*MATERIA PRIMA: Hilo PVC*

*MEDIDAS: 1. Grande 50\*50\*50 cm 2. mediana 40\*40\*40 cm 3. pequeña 30\*30 cm*

*PRECIO APROX: 1. \$260.000 2. \$240.000 3. \$220.000*

*PALETA DE COLOR:*



## *MÓNICA LEAÑO FACATATIVÁ*

### *MESAS APILABLES*

Se introdujo a la herramienta de StitchFiddle para hacer patrones propios inspirados en el moodboard que se hizo con la artesana y definir la paleta de color que se extrajo del mismo.

Número de asesorías puntuales: 6

Talleres dictados:

1. Artesanía y arte manual.
2. Identidad.
3. Taller de fotografía.
4. Referentes.
5. Matriz de diseño.
6. Línea- colección.
7. Tendencias.



*MATERIA PRIMA: Hilo PVC*

*MEDIDAS: 46 cm (alto) x 44 cm (ancho) x 44 cm*

*(profundo) / Altura del asiento: 46 cm*

*PRECIO APROX: \$280.000*

*PALETA DE COLOR:*



## *MÓNICA LEAÑO FACATATIVÁ*

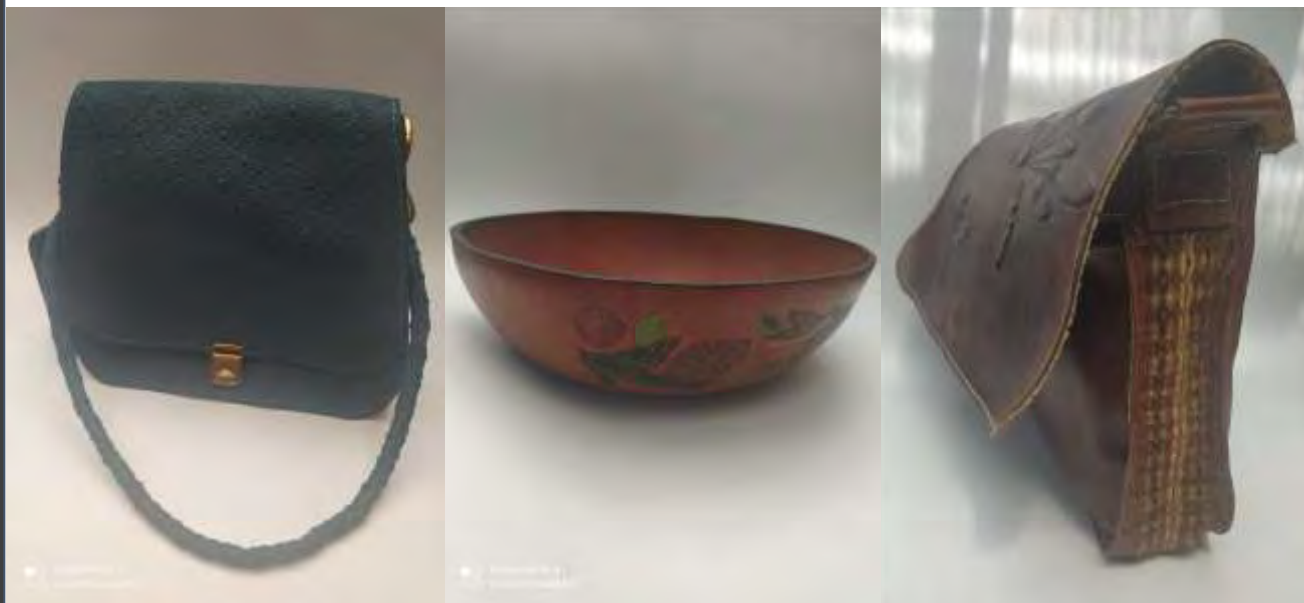
### *BUTACO REDONDO*

Se introdujo a la herramienta de StitchFiddle para hacer patrones propios inspirados en el moodboards que se hizo con la artesana y definir la paleta de color que se extrajo del mismo.

Número de asesorías puntuales: 6

Talleres dictados:

1. Artesanía y arte manual.
2. Identidad.
3. Taller de fotografía.
4. Referentes.
5. Matriz de diseño.
6. Línea- colección.
7. Tendencias.



*MATERIA PRIMA: Cuero*

*MEDIDAS:*

*PRECIO APROX:*

*PALETA DE COLOR:*

## *ELIANA RODRIGUEZ ALDANA FACATATIVÁ*

### *NO APLICA*

Se asistió en la toma de fotografías la artesana estuvo presente en los talleres sin embargo al momento de proponer no participó.

Número de asesorías puntuales: 3

#### Talleres dictados:

1. Artesanía y arte manual.
2. Identidad.
3. Taller de fotografía.
4. Referentes.
5. Matriz de diseño.
6. Línea- colección.
7. Tendencias.



*MATERIA PRIMA: Medias Lanas*

*MEDIDAS: 40 x 40 con riata / 40 x 22 cm solo cuerpo*

*PRECIO APROX: \$60.000*

*PALETA DE COLOR:*



## *GRACIELA AYA AYA FACATATIVÁ*

### *MOCHILA NUDO*

Se introdujo a la herramienta de StitchFiddle para hacer patrones propios inspirados en imágenes de la artesana.

Número de asesorías puntuales: 6

#### *Talleres dictados:*

1. Artesanía y arte manual.
2. Identidad.
3. Taller de fotografía.
4. Referentes.
5. Matriz de diseño.
6. Línea- colección.
7. Tendencias.



## RAFAEL CARDOZO FACATATIVÁ

### NO APLICA

El artesano solo envió las imágenes iniciales luego no apareció de nuevo.

Número de asesorías puntuales: 0

#### Talleres dictados:

1. Artesanía y arte manual.
2. Identidad.
3. Taller de fotografía.
4. Referentes.
5. Matriz de diseño.
6. Línea- colección.
7. Tendencias.

MATERIA PRIMA: Metal

MEDIDAS:

PRECIO APROX:

PALETA DE COLOR:

---

“PIENSA BONITO,  
HABLA BONITO,  
TEJE BONITO...”

---

Hugo Jamioy, etnia Kamëntsá

