

artesanías  
de colombia



EXPEDICIÓN ORINOCO

RECORRIENDO IDENTIDADES ANCESTRALES

2021



EXPEDICIÓN ORINOCO  
RECORRIENDO IDENTIDADES ANCESTRALES



El progreso  
es de todos

Gobierno  
de Colombia  
Mincomercio





---

# BITÁCORA DE DISEÑO Y PRODUCCIÓN

## Cooperativa ARFIPLAT

---





La vocación artesanal del municipio de Cabuyaro es originaria y tradicional del oficio de la tejeduría. Por ser un sitio estratégico de cultivo de plátano, se cosecha y se procesa la hoja del plátano para obtener la fibra de plátano, hilo grueso y resistente apto para la labor artesanal. Sus maquinarias fabricadas artesanalmente les permite procesar de manera más rápida y eficaz la fibra e hilar los rollos de fibra de plátano para elaborar los diferentes productos. La población en un 90% se dedica a este oficio, el otro 10% corresponde a artesanos que trabajan la madera y el cuero. Las mujeres de la Cooperativa ARFIPLAT son campesinas y madres cabeza de hogar que dedican toda su labor a este oficio artesanal.

Oficio: Tejeduría

Técnica: telar, tejido de punto, macramé, crochet, anudados, trenzados

Materia prima: Fibra de plátano, iraca.

Alcance Virtual (numero de artesanos): 10

Nivel: 2

Asesor en diseño: Claudia Marcela Mejía Sánchez

Diseñador líder: Jose Argotty Benavides

## DESCRIPCIÓN GENERAL



Foto facilitada por: Registro fotográfico Laboratorio de Innovación y Diseño del Meta 2021.  
Descripción y lugar: Artesanos del Cooperativa ARFIPLAT – Cabuyaro, Meta.

OBJETO		Función				Oficina - Técnica - Materia prima							Muestra		Forma			Signo			OBSERVACIONES	
Nombre	Imagen	Utilitaria	Decorativa	Ritual	Comercial	Oficina	Técnica	Herramienta	Principal (Imagen conceptual)	Secundaria (Imagen conceptual)	Local (Foto)	Resaltos	Quié la usa	Quié la hace	Corpa	No. de piezas	Tamaño (Incluido o excluido)	Dimensiones (Máximo x mínimo)	Simbología / Iconografía	Historias / Experiencias		Significado
1						Y	Y	SCA/PS	SILO DE LIGER DE PÍSTOLE	INCH	INCH	NOYANI, COLO (PISTOL, OYANIS)	IN CAMBIO PARA SIMBOLOS IN LIGER, IN CILINDRO Y COMPRESOR PARA SOY Y RECERCIÓN	NOYANOS MU/BOON COMPRESOR MARRON COBROO DE TAMBILIN	NOYANP/BOON BOONBOO	3	28 cm (Incl.) x 48 cm (Excl.) 28 cm (Incl.) x 38 cm (Excl.)	28 cm (Incl.) x 48 cm (Excl.) 28 cm (Incl.) x 38 cm (Excl.)	Y/BOON FABRICACION DE IN CAMBIO	PROBONO DE BIONBONO PRODUCTO PIONO O PARACTO COO BOONBOO	COBROO DE IN BOONBOO	NOYANON DE BOON DE LIGER DE PISTOLE DE CARACTO BIONTICO DE IN CAMBIO Y NOYANICIONO BOON BOO MEO DE IN BOON.
2						Y	Y	SCA/PS	SILO DE LIGER DE PÍSTOLE	INCH	INCH	NOYANI	IN CAMBIO PARA RECERCIÓN DE LIGER, IN CILINDRO Y COMPRESOR PARA SOY Y RECERCIÓN	NOYANOS MU/BOON COMPRESOR MARRON COBROO DE TAMBILIN	NOYANP/BOON BOONBOO	1	48 cm (Incl.) x 7 cm	48 cm (Incl.) x 7 cm	Y/BOON FABRICACION DE IN CAMBIO	PROBONO DE BIONBONO PRODUCTO PIONO O PARACTO COO BOONBOO	COBROO DE IN BOONBOO	NOYANON DE BOON DE LIGER DE PISTOLE DE CARACTO BIONTICO DE IN CAMBIO Y NOYANICIONO BOON BOO MEO DE IN BOON.
3						Y	Y	SCA/PS	SILO DE LIGER DE PÍSTOLE	INCH	INCH	NOYANI	IN CAMBIO PARA RECERCIÓN DE LIGER, IN CILINDRO Y COMPRESOR PARA SOY Y RECERCIÓN	NOYANOS MU/BOON COMPRESOR MARRON COBROO DE TAMBILIN	NOYANP/BOON BOONBOO	1	48 cm (Incl.) x 4 cm	48 cm (Incl.) x 4 cm	Y/BOON FABRICACION DE IN CAMBIO	PROBONO DE BIONBONO PRODUCTO PIONO O PARACTO COO BOONBOO	COBROO DE IN BOONBOO	NOYANON DE BOON DE LIGER DE PISTOLE DE CARACTO BIONTICO DE IN CAMBIO Y NOYANICIONO BOON BOO MEO DE IN BOON.
4						Y	Y	SCA/PS	SILO DE LIGER DE PÍSTOLE	INCH	INCH	NOYANI	IN CILINDRO Y COMPRESOR PARA SOY Y RECERCIÓN	NOYANOS MU/BOON COMPRESOR MARRON COBROO DE TAMBILIN	NOYANP/BOON PIONO	1	48 cm (Incl.)	48 cm (Incl.)	Y/BOON FABRICACION DE IN CAMBIO	PROBONO DE BIONBONO PRODUCTO PIONO O PARACTO COO BOONBOO	COBROO DE MARR	NOYANON DE BOON DE LIGER DE PISTOLE DE CARACTO BIONTICO DE IN CAMBIO Y NOYANICIONO BOON BOO MEO DE IN BOON.
5						Y	Y	SCA/PS	SILO DE LIGER DE PÍSTOLE	INCH Y MARRON	INCH	NOYANI (LIGER) Y BOON MOTO (MARRON)	IN CILINDRO Y COMPRESOR PARA SOY Y RECERCIÓN	NOYANOS MU/BOON COMPRESOR MARRON COBROO DE TAMBILIN	NOYANP/BOON BOONBOO COO BOON DE MARRON	1	28 cm (Incl.) x 28 cm (Excl.)	28 cm (Incl.) x 28 cm (Excl.)	Y/BOON FABRICACION DE IN CAMBIO	PROBONO DE BIONBONO PRODUCTO PIONO O PARACTO COO BOONBOO	MARR BOONBOO COBROO	NOYANON DE BOON DE LIGER DE PISTOLE DE CARACTO BIONTICO DE IN CAMBIO Y NOYANICIONO BOON BOO MEO DE IN BOON.
6						Y	Y	SCA/PS	SILO DE LIGER DE PÍSTOLE	INCH Y MARRON	INCH	NOYANI (LIGER) Y BOON MOTO (MARRON)	IN CILINDRO Y COMPRESOR PARA SOY Y RECERCIÓN	NOYANOS MU/BOON COMPRESOR MARRON COBROO DE TAMBILIN	NOYANP/BOON BOONBOO COO BOON DE MARRON	1	28 cm (Incl.) x 28 cm (Excl.)	28 cm (Incl.) x 28 cm (Excl.)	Y/BOON FABRICACION DE IN CAMBIO	PROBONO DE BIONBONO PRODUCTO PIONO O PARACTO COO BOONBOO	MARR BOONBOO COBROO	NOYANON DE BOON DE LIGER DE PISTOLE DE CARACTO BIONTICO DE IN CAMBIO Y NOYANICIONO BOON BOO MEO DE IN BOON.
7						Y	Y	SCA/PS	SILO DE LIGER DE PÍSTOLE	INCH	INCH	NOYANI	IN CILINDRO Y COMPRESOR PARA SOY Y RECERCIÓN	NOYANOS MU/BOON COMPRESOR MARRON COBROO DE TAMBILIN	NOYANP/BOON BOONBOO	1	38 cm (Incl.) x 12 cm (Excl.)	38 cm (Incl.) x 12 cm (Excl.)	Y/BOON FABRICACION DE IN CAMBIO	PROBONO DE BIONBONO PRODUCTO PIONO O PARACTO COO BOONBOO	COBROO DE BOONBOO COO TAPA PARA SIMBOLOS	NOYANON DE BOON DE LIGER DE PISTOLE DE CARACTO BIONTICO DE IN CAMBIO Y NOYANICIONO BOON BOO MEO DE IN BOON.

COMPENDIO DE CULTURA MATERIAL – COOPERATIVA ARFIPLAT – VEREDA EL VISO DE UPÍA – CABUYARO - META  
\*Ver anexo Compendio de cultura material de la comunidad.



REFERENTES DE PRODUCTO



## MATERIAS PRIMAS

Nombre: Fibra de plátano  
color naturalNombre: Fibra de plátano  
con tinte natural

## OFICIOS Y TÉCNICAS



Nombre: Tejido en rollo

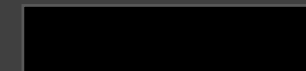


Nombre: Telar

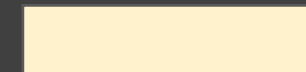
## PALETA DE COLOR



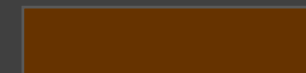
Rojo



Negro



Natural

Café  
(mineral)

Agregar tonos

## SIMBOLOGÍA - TEXTURAS – ACABADOS

(Agregar imágenes)





## MATERIA PRIMA EN BRUTO



FOTO DE MATERIA PRIMA EN BRUTO

Nombre local: Fibra de plátano peinada.

Características físicas: Fibra irregular, con restos de vástago.

## MATERIA PRIMA ALISTADA



FOTO DE MATERIA PRIMA ALISTADA

Según Alistamiento	Unidad de Medida	Costo en zona
Sin entorchar	500 gr	\$ 15.000
Entorchado - Crudo	500 gr	\$ 25.000
Entorchado - Tinturado	500 gr	\$ 35.000

\* Aplica a comunidades que alistan su materia prima.

DIRECTORIO DE PROVISIONES EN ZONA  
Herramientas e Insumos

## PROVEEDOR 1

ITEM	AGUJAS PARA CROCHET	
PROVEDOR	TEXMUNDO COLOMBIA S.A.S	
TELÉFONO	(1) 4164898	
DIRECCION	Av. Calle 63 No. 74B - 42, bodega 19 Bogotá	
MEDIDA /PRECIO	3 UNIDADES	\$10,000

## PROVEEDOR 2

ITEM	AGUJA CAPOTERA Y PUNTA ROMA	
PROVEDOR	TEXMUNDO COLOMBIA S.A.S	
TELÉFONO	(1) 4164898	
DIRECCION	Av. Calle 63 No. 74B - 42, bodega 19 Bogotá	
MEDIDA /PRECIO	12 UNIDADES	\$ 10,000

## PROVEEDOR 3

ITEM	TIJERAS	
PROVEDOR	CACHARRERÍA LA GARZA	
TELÉFONO	(8) 6625137	
DIRECCION	Bodega Mayorista Calle 33 No. 34-69 Barzal	
MEDIDA /PRECIO	1 UNIDAD	\$ 12,000

**MATERIA PRIMA** (Correspondiente a el alistamiento de la materia prima o selección de la misma)

- Bástago de plátano
- Iraca
- Madera
- Cuero



**PRODUCTO:** (Correspondiente al producto en proceso de desarrollo)

- Cama de gato
- Alfombra circular
- Contenedor calado grande
- Contenedor calado pequeño
- Centro de mesa calado
- Mesa auxiliar grande
- Mesa auxiliar pequeña
- Canasto grande borlas
- Canasto mediano borlas
- Canasto pequeño borlas



**ACABADOS:** (Correspondiente a terminaciones y acabados del producto, así como características del producto final)

- Productos tejidos en hilo de fibra de plátano.
- Oficio: Tejeduría
- Técnicas: Tejido en rollo, tejido de punto, crochet, macramé, telar.
- Acabados: Natural de la fibra y tintes naturales de color vino tinto.



## CRITERIOS DE CALIDAD

### EMPAQUE, ALMACENAMIENTO Y

**EMBALAJE:** (Correspondiente a tipos de empaque, forma de almacenamiento y necesidades de embalaje que puede requerir el producto)

- Empaque en bolsas elaboradas en tela cambrel (quirúrgica), estampado en screen con logotipo de la Cooperativa.
- Almacenamiento en la sede de la Cooperativa Arfiplat (Bodega) – Espacio amplio, ventilado y óptimo para el almacenamiento de los productos y materias primas.
- Embalaje para destinos nacionales o internacionales preferiblemente con guacal.





## MEJORA PRODUCTIVA EN PROCESO

**Situación inicial identificada:** Demora en tiempos de producción; desperdicio de la materia prima y los residuos, falta de mano de obra calificada, altos costos productivos, calidad intermedia en los acabados finales de los productos (tejido irregular).

**Desarrollo:** Se reorganizó el proceso productivo lo cual acortó tiempos mediante la redistribución de tareas y adecuación de los puestos de trabajo. Se clasificó la materia prima de acuerdo a su color natural (claro-oscuro), se utiliza solamente la materia prima clara para los productos con acabado natural y el resto de materia prima un poco más oscura para aplicarle tintes naturales. Los residuos son utilizados en la elaboración de papel reciclado de fibra de plátano. Aumentó la mano de obra calificada mediante la cualificación interna de las artesanas. Se redujeron los costos por la optimización de todo el proceso productivo. Se mejoró la calidad en los acabados de los productos (tejidos mucho más parejos).

### Logros:

1. Optimización de tiempos de producción.
2. Optimización de materia prima.
3. Optimización o aumento de la mano de obra.
4. Reducción de desechos.
5. Disminución en costos.
6. Aumento de la calidad.



*Acabados finales*

Medición inicial	3 de 5
Medición final	5 de 5
Porcentaje de mejora en la productividad	100%

## MEJORA PRODUCTIVA

### *Tiempos de Producción*

Medición inicial (Elaboración canasto grande)	3 días
Medición final	1.5 días
Porcentaje de mejora en la productividad	100%

### *Aprovechamiento de materia prima*

Medición inicial	70%
Medición final	100%
Porcentaje de mejora en la productividad	100%

### *Aprovechamiento de residuos*

Medición inicial	10%
Medición final	70%
Porcentaje de mejora en la productividad	70%

### *Mano de obra calificada*

Medición inicial	4 mujeres (10 integrantes)
Medición final	8 mujeres y 2 hombres
Porcentaje de mejora en la productividad	100%

Medición inicial	\$100.000
Medición final	\$80.000
Porcentaje de mejora en la productividad	20%

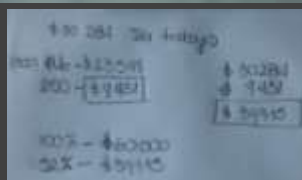
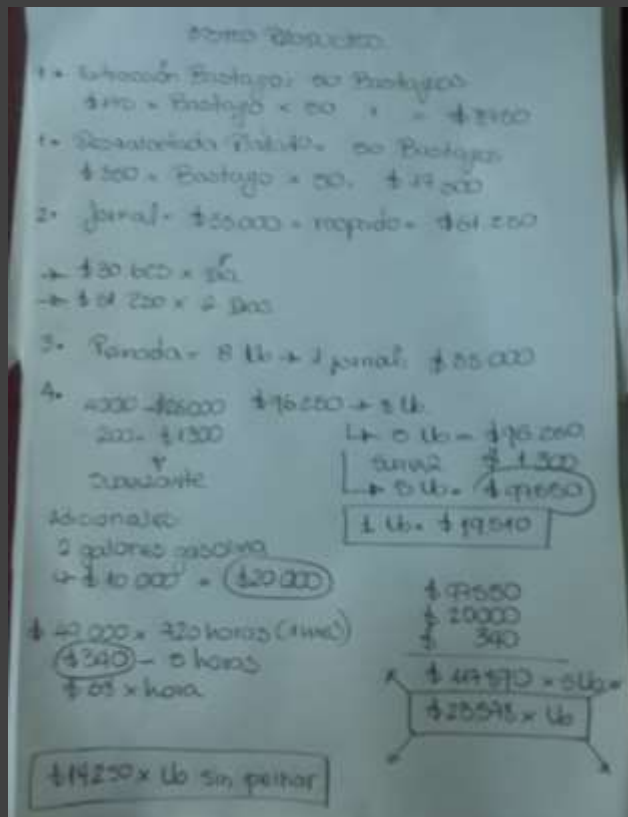
## MEJORA PRODUCTIVA EN PROCESO

**Situación inicial identificada:** Altos costos de la materia prima y productivos.

**Desarrollo:** Se realizó un nuevo costeo general y detallado de cada uno de los procesos de la cadena productiva, que va desde la extracción de la materia prima principal hasta la obtención de la materia prima final: hilo de fibra de plátano. Se identificó que no se tenían precios unificados por cada proceso, no tenían en cuenta los valores establecidos por mano de obra de acuerdo al salario mínimo legal vigente en Colombia para el 2021

## Logros:

1. Se identificaron los elementos del costo: materias primas, mano de obra y gastos de fabricación.
2. Identificación de diferentes áreas productivas como procesos que son necesarios para terminar el producto que se elabora.
3. El sistema de costos identificado por procesos es continuo. Esto quiere decir que las diferentes áreas productivas siempre están operando aunque no exista pedidos de clientes, de por medio, ya que también comercializan la materia prima principal (hilo de fibra de plátano).
4. Se diseñó un sistema de costos por procesos: Se requiere seguir, de manera general y permanentemente las siguientes actividades:
  - **Actividades iniciales:** Identificación de etapas productivas: Asignar responsabilidades y delimitar funciones de los artesanos.
  - **Actividades operacionales:** Definir el programa de producción, tal como: el producto a elaborar, cantidades requeridas de productos, tiempo y plazo, etc.



## MEJORA PRODUCTIVA

**5. Actividades durante el período:** Llevar control y registro de unidades producidas, informar el porcentaje de avance de las unidades, obtener información relevante sobre la producción.

**6. Actividad al final del período:** Evaluar los costos, obtener conclusiones y recomendar acciones.



Imagen corporativa:

R:158  
G:165  
B:23C:44  
M:24  
Y:100  
K:2R:72  
G:54  
B:30C:56  
M:65  
Y:86  
K:69

ETIQUETAS



TARJETAS



CATÁLOGO

Facebook:

Instagram:

Pagina Web:

Redes





**Etapas del proceso:** Bocetación y renderización  
**Descripción:** Bocetos y renders de propuestas de contenedores.



**Etapas del proceso:** Inicio de prototipado.  
**Descripción:** Inicio del tejido en rollo de los canastos.



**Etapas del proceso:** Producción finalizada  
**Descripción:** Producción lista antes de empacar y embalar.



### CAMA DE GATO

**Municipio:** Cabuyaro – Vereda El Viso de Upía

**Unidad Productiva:** Cooperativa Arfiplat

**Materia prima:** Hilo de fibra de plátano con alma de iraca.

**Técnica:** Tejido en rollo

**Artesano:** Ana Isabel Jagua Galindo

**Diseñador:** Claudia Mejía

**Concepto en comité:** Aprobado.







## ALFOMBRA CIRCULAR

**Municipio:** Cabuyaro – Vereda El Viso de Upía

**Unidad Productiva:** Cooperativa Arfiplat

**Materia prima:** Hilo de fibra de plátano con alma de iraca.

**Técnica:** Tejido en rollo

**Artesano:** Ana Isabel Jagua Galindo

**Diseñador:** Claudia Mejía

**Concepto en comité:** Aprobado.







## CONTENEDOR CALADO GRANDE, CONTENEDOR CALADO PEQUEÑO

Municipio: Cabuyaro – Vereda El Viso de Upía

Unidad Productiva: Cooperativa Arfiplat

Materia prima: Hilo de fibra de plátano con alma de iraca.

Técnica: Tejido en rollo

Artesano: Ana Isabel Jagua Galindo

Diseñador: Claudia Mejía

Concepto en comité: Aprobado.





## CENTRO DE MESA CALADO

**Municipio:** Cabuyaro – Vereda El Viso de Upía

**Unidad Productiva:** Cooperativa Arfiplat

**Materia prima:** Hilo de fibra de plátano con alma de iraca.

**Técnica:** Tejido en rollo

**Artesano:** Ana Isabel Jagua Galindo

**Diseñador:** Claudia Mejía

**Concepto en comité:** Aprobado.







CONTENEDOR CALADO GRANDE, CONTENEDOR  
CALADO PEQUEÑO  
CENTRO DE MESA CALADO

Municipio: Cabuyaro – Vereda El Viso de Upía

Unidad Productiva: Cooperativa Arfiplat

Materia prima: Hilo de fibra de plátano con alma de iraca.

Técnica: Tejido en rollo

Artesano: Ana Isabel Jagua Galindo

Diseñador: Claudia Mejía

Concepto en comité: Aprobado.







## MESA AUXILIAR GRANDE, MESA AUXILIAR PEQUEÑA

**Municipio:** Cabuyaro – Vereda El Viso de Upía

**Unidad Productiva:** Cooperativa Arfiplat

**Materia prima:** Hilo de fibra de plátano con alma de iraca.

**Técnica:** Tejido en rollo

**Artesano:** Ana Isabel Jagua Galindo

**Diseñador:** Claudia Mejía

**Concepto en comité:** Aprobado.





## CANASTO GRANDE BORLAS, CANASTO MEDIANO BORLAS, CANASTO PEQUEÑO BORLAS

**Municipio:** Cabuyaro – Vereda El Viso de Upía

**Unidad Productiva:** Cooperativa Arfiplat

**Materia prima:** Hilo de fibra de plátano con alma de iraca.

**Técnica:** Tejido en rollo

**Artesano:** Ana Isabel Jagua Galindo

**Diseñador:** Claudia Mejía

**Concepto en comité:** Aprobado.





## COLECCIÓN:



Referencia 1



Referencia 2



Referencia 3 y 4



Referencia 5



Referencia 6 y 7



Referencia 8, 9 y 10

Referencia 1: Cama de gato

Referencia 2: Alfombra circular

Referencia 3: Contenedor calado grande

Referencia 4: Contenedor calado pequeño

Referencia 5: Centro de mesa calado

Referencia 6: Mesa auxiliar grande

Referencia 7: Mesa auxiliar pequeña

Referencia 8: Canasto grande borlas

Referencia 9: Canasto mediano borlas

Referencia 10: Canasto pequeño borlas

---

“PIENSA BONITO,  
HABLA BONITO,  
TEJE BONITO...”

---

Hugo Jamioy, etnia Kamëntsá

¡GRACIAS!

