

# BOGOTÁ

Artesanal



HECHAS CON EL  
CORAZÓN



#CONELCORAZÓN

DIC 6-19  
EN CORFERIAS

# VISITA GUIADA POR EXPOARTESANÍAS

Participación en Eventos Feriales

María Fernanda Mendoza

Kattia Martínez

# INTRODUCCIÓN

Al inicio de este programa de formación, se realizó una presentación sobre los aspectos a tener en cuenta para una participación exitosa en un evento comercial.

Esta “*Visita guiada por Expoartesánías*” es un ejercicio de observación donde los artesanos dentro de su recorrido, pondrán en práctica los aspectos mas importantes sobre esta primera presentación, para tener en cuenta no solo sobre el producto, su técnica y nivel de innovación, sino sobre la exhibición del mismo y los factores mas importantes que debe tener su marca a para llegar a participar en un espacio comercial de carácter nacional e internacional.

HECHAS CON EL  
CORAZÓN



#CONELCORAZÓN

DIC 6-19  
EN CORFERIAS

# QUE ENCONTRAR EN LA FERIA?

## PLANO GENERAL



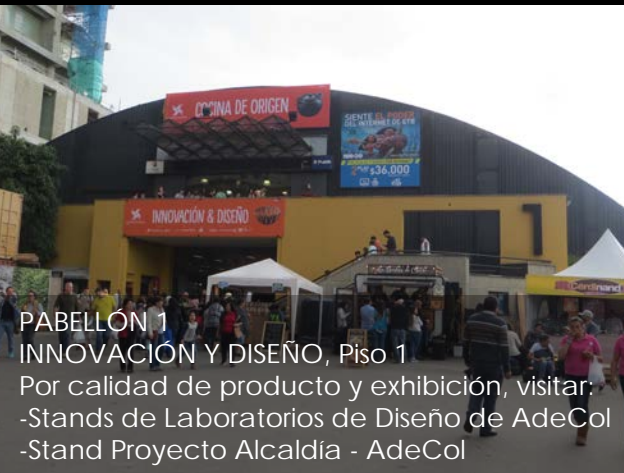
expoartesanías  
2017



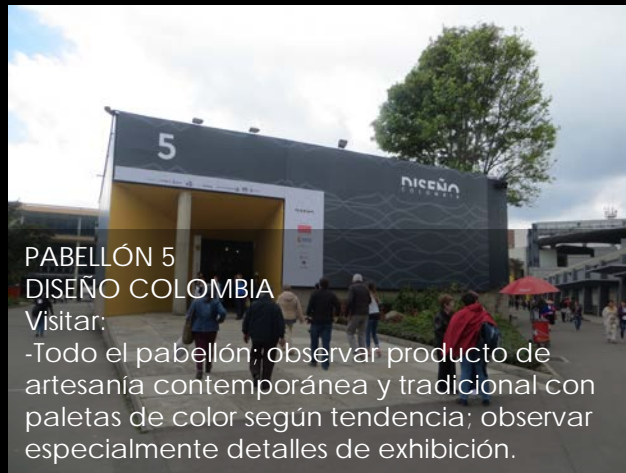
HECHAS CON EL  
CORAZÓN

PABELLÓN 1	PABELLÓN 3	PABELLÓN 5	PABELLÓN 6	PABELLÓN 8
NIVEL 1 INNOVACION & DISEÑO	NIVEL 1 TRADICIONAL & MODA	DISEÑO COLOMBIA	NIVEL 1 DECORACIÓN - INSTRUMENTOS E INFANTIL	NIVEL 1 JOYERÍA & BISUTERÍA
NIVEL 2 COCINA DE ORIGEN	NIVEL 2 ETNICOS		NIVEL 2 INTERNACIONAL	

# QUE RECOMENDAMOS VISITAR?



**PABELLÓN 1**  
**INNOVACIÓN Y DISEÑO, Piso 1**  
Por calidad de producto y exhibición, visitar:  
-Stands de Laboratorios de Diseño de AdeCol  
-Stand Proyecto Alcaldía - AdeCol



**PABELLÓN 5**  
**DISEÑO COLOMBIA**  
Visitar:  
-Todo el pabellón; observar producto de artesanía contemporánea y tradicional con paletas de color según tendencia; observar especialmente detalles de exhibición.



**PABELLÓN 6, Piso 1**  
**DÉCORACIÓN, INSTRUMENTOS E INFANTIL**  
Visitar:  
-Stands de la Escuela de Artes y Oficios, por diseño de producto, acabados y exhibición.  
-Stand Gobernación del Atlántico, por ambientación.



**PABELLÓN 1**  
**TRADICIONAL Y MODA, Piso 1**  
Visitar:  
-Stands de Adriana Santacruz por producto y exhibición.  
Piso 2:  
-Stand de Economías Propias, por diseño de producto y exhibición.



**MÓDULOS DE PROSPERIDAD SOCIAL**  
Visitar los dos módulos; observar tipos de exhibición en pequeños espacios, señalización y identidad del lugar.



**PABELLÓN 8**  
**JOYERÍA Y BISUTERÍA**  
Visitar el Hall de Joyería Contemporánea para identificar las nuevas tendencias en diseño, técnicas y materiales y los sistemas de exhibición.

# EJEMPLOS DE PRODUCTO Y EXHIBICIÓN DENTRO DE LA FERIA

Encontramos varios espacios comerciales dentro de la feria, que podríamos citarlos como ejemplos ya sea por su producto de caracter diferenciador, sus acabados, su diseño, etc, y/o su propuesta de exhibición.

Acá citaremos algunos que identificaremos más adelante durante nuestro recorrido:



# ESPACIO

En cuanto al manejo de espacio, la Escuela de Artes & Oficios siempre nos muestra una distribución ideal que cubre todos los aspectos a tener en cuenta en un espacio comercial:

- Entrada
- Visibilidad
- Panorama
- Circulación
- Muebles
- Ubicación de la mercancía
- Ubicación de la caja
- Demostración de Oficio



PABELLÓN 6, Piso 1  
Stand 01  
Escuela de Artes y Oficios, Santo Domingo

# MOBILIARIO

Un buen ejemplo de uso de mobiliario dentro del espacio, es el del Stand de Bea Bernal; es suficiente, pero no excesivo, es cómodo para que los visitantes y estar distribuido de una manera ordenada y eficaz para la organización, la circulación y la funcionalidad del espacio.



PABELLÓN 6, Piso 1  
Stand 521  
Marca: BEA BERNAL  
Producto: Negras Palenqueras y con Turbante en cerámica



# MOBILIARIO

El rectángulo es considerado la figura reina en decoración pues su regularidad, de estructura es semejante a la del cubo pero conserva la sensación de estabilidad y tranquilidad y puede dominar cualquier conjunto decorativo sin que este caiga en la monotonía.



PABELLÓN 5  
DISEÑO COLOMBIA  
Stand único  
Marca: Artesanías de Colombia  
Producto: Artesanía Contemporánea

# COLORES

Elegir de manera coherente con la marca los colores del stand es uno de los factores principales para dar una buena imagen de la empresa. Se debe manejar una paleta de color acorde a los productos que se van a exhibir, a la marca y al concepto del stand, teniendo en cuenta que los objetivos son: destacar al producto, atraer a los visitantes hacia el stand y motivar la compra.



PABELLÓN 6, Piso 1  
Stand 221  
Marca: Criolla  
Producto: Vajillas y menaje de cocina en metal esmaltado.

# ILUMINACIÓN

La iluminación es otro de los elementos claves en la decoración de un stand; La ambientación elegida debe ir en concordancia con los colores y el estilo del stand, debe atraer al cliente y ofrecerle la mejor experiencia para motivar la compra.

Las luces y sus diferentes combinaciones permiten crear distintos ambientes y focalizar la atención o destacar aquellos elementos que la marca desee.



PABELLÓN 6, Piso 2  
Marca: Artesanías de Colombia, Economías Propias  
Producto: Mochilas

# EXHIBICIÓN DEL PRODUCTO

En cuanto a la organización de las piezas, se pueden proponer varias composiciones de acuerdo a la relación entre que existe los productos y nuevas manera de exhibición que optimicen el impacto que genera el producto en el público; en este caso Adriana Santacruz, prefirió vestir y cerrar el espacio colgando sus piezas, en lugar de usar los tradicionales racks.



PABELLÓN 3, Piso 1  
Stand 402  
Marca: Adriana Santacruz  
Producto: Abrigos en telar.

# EXHIBICIÓN DEL PRODUCTO

En cuanto a la organización de las piezas, se pueden proponer varias composiciones de acuerdo a la relación entre que existe los productos; esta serían modalidades de **Equilibrio y Ritmo**:



**EQUILIBRIO**



**RITMO**

PABELLÓN 6, Piso 1  
Stand 521  
Marca: BEA BERNAL  
Producto: Negras  
Palenqueras y con  
Turbante en cerámica

# EXPOSICIÓN DEL PRODUCTO

En cuanto a la exposición del producto, es recomendable situarlo de la manera más visible para los visitantes, ya que es el protagonista del stand. La comunicación se genera a través del orden y la manera como mostramos los productos; El nivel de altura utilizado para mostrarlos se puede determinar por diferentes variables: Los de menor valor pueden estar bajos, los de mayor valor percibido, o el producto que se está lanzando, debe estar a la altura de los ojos e incluso un poco por encima.



130 cm

70 cm

PABELLÓN 1, Piso 1  
Marca: Laboratorios de Diseño,  
Artesanías de Colombia  
Producto: Varios.

## RECURSIVIDAD

La exhibición de productos puede ser óptima en cuanto a precios, desarrollo y puesta en escena; acá les presentamos un par de casos de exhibidores recursivos que podemos tener en cuenta: “Benacho Tejedor”, utilizó tubos de cartón para exhibir sus productos.



Tubos de cartón

PABELLÓN 6, Piso 1  
Stand 541  
Marca: Benacho Tejedor  
Producto: Juguetes en trapillo.

## RECURSIVIDAD

“Muchos Bichos” utilizó los empaques de sus productos apilados, como exhibidores de los mismos. En este caso se debe tener cuidado de no caer en la saturación de producto.



PABELLÓN 6, Piso 1  
Stand 442  
Marca: Muchos Bichos  
Producto: Juguetes en tela.



# RECURSIVIDAD

Varios expositores de la Comunidades Étnicas de bisutería, exhibieron sus piezas en unos cuellos troquelados en cartón paja, que fueron desarrollados por el equipo de diseño de Artesanías de Colombia; estas piezas son livianas, económicas, prácticas y funcionales.



PABELLÓN 3, Piso 2  
Stand Varios  
Marca: Varias  
Producto: Bisutería en chaquiras

## ACENTOS

Es importante ver como un simple detalle de color resalta la calidad del producto y destaca el espacio de otros con producto similar.



PABELLÓN 3, Piso 2  
Stand Varios  
Marca: Varias  
Producto: Mochilas  
Arhuacas

# ESCENOGRAFÍAS

Son estas pequeñas historias que se tejen en torno al producto y que se hacen presentes en la exhibición. En Joyería son muy utilizadas.



PABELLÓN 8, Piso 1  
Stand Varios  
Marca: Varias  
Producto: Joyería  
Contemporánea

# PRODUCTO DIFERENCIADOR

Hay casos donde el producto no necesita de ayudas para ser vendido, y esto sucede cuando existe un aspecto diferenciador que los saca del montón; en el Pabellón Étnico es fácil encontrar varios stands con productos muy similares y cuando el visitante encuentra algo diferente inmediatamente atrae su atención.



PABELLÓN 3, Piso 2  
Stand Varios  
Marca: Varias  
Producto: Máscaras en  
Chaquiras

# IMAGEN DE LA EMPRESA

La combinación de una serie de elementos gráficos y visuales dentro del stand construyen una **identidad corporativa**;

A la hora del uso esta Identidad, se debe cuidar hasta el más mínimo detalle: Todo debe llevar el **logotipo de la marca**.

La importancia de impactar con la comunicación general del stand es crucial en la acción de marketing ferial, ya que éste es percibido por el público como un reflejo de lo que es su compañía.



PABELLÓN 6, Piso 1  
Stand 406  
Marca: Ana Laverde  
Producto: Bolsos y Accesorios en cuero.

# ATENCIÓN Y SERVICIO

La atención y el servicio, son elementos comunicadores que hacen parte de la esencia de la empresa o marca y hablan no solo por usted, sino por su producto. Una buena atención generalmente termina en una compra y en la recordación de la marca, mientras que una mala atención crea una indisposición no solo hacia usted, sino hacia su producto y por ende a su marca, que repercutirá en futuros encuentros con el cliente.



# DESARROLLO DE LA ACTIVIDAD

Los 330 artesanos del proyecto fueron invitados vía correo electrónico, al cual respondieron 60 artesanos confirmando su asistencia, de los cuales solo 37 llegaron a Corferias; la actividad comenzó a las 10:00am del día 15 de Diciembre.



# DESARROLLO DE LA ACTIVIDAD

La visita comenzó con una charla introductoria en el primer piso del Pabellón 1, donde se explicó la dinámica de la visita y se repartieron los 2 grupos con los que se haría el recorrido, liderados por el Equipo Comercial: María Fernanda Mendoza y Kattia Martínez.





# DESARROLLO DE LA ACTIVIDAD

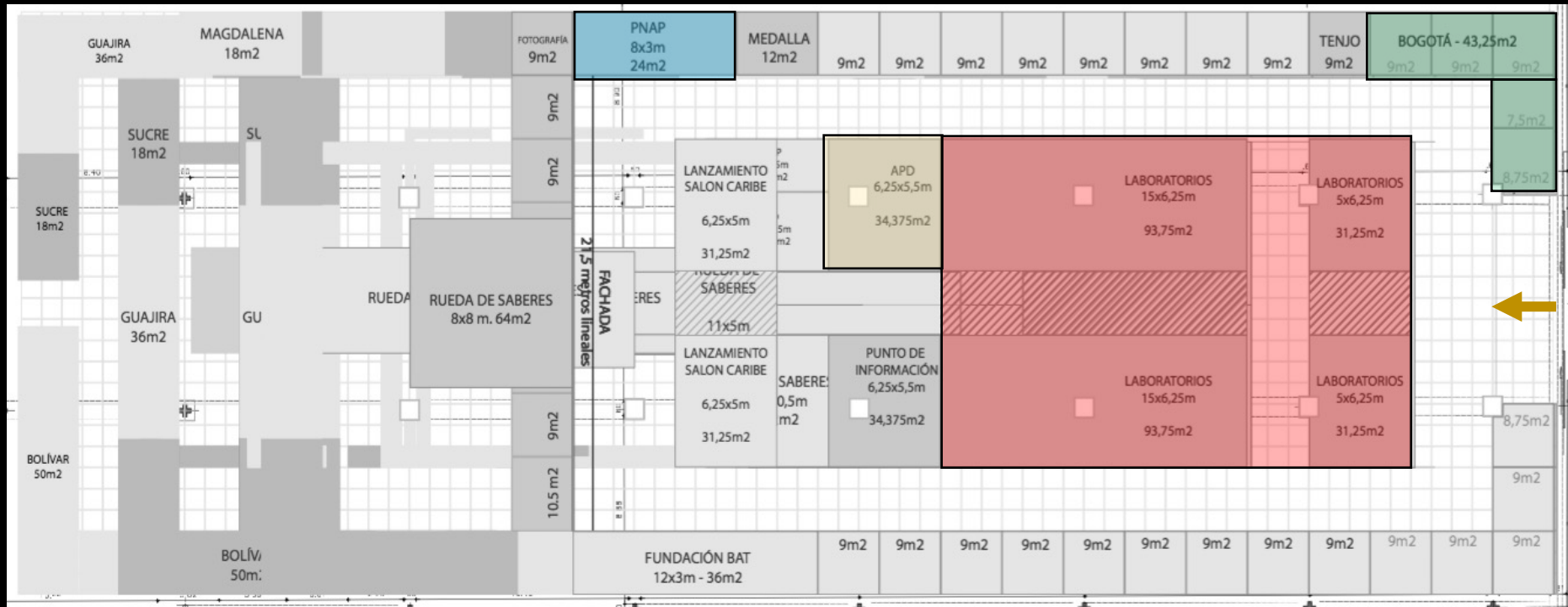
Se visitaron los stands de los diferentes Pabellones, previamente seleccionados por el Equipo Comercial, que sobresalían en aspectos importantes a tener en cuenta tanto en el diseño y desarrollo de un producto, como en su exhibición.



# Pabellón 1, Piso 1

## Innovación y Diseño

Stands visitados



# Pabellón 1, Piso 1

## Innovación y Diseño

### Stands destacados



PABELLÓN 1, Piso 1  
Marca: Laboratorios de Diseño,  
Artesanías de Colombia  
Producto: Varios.



PABELLÓN 1, Piso 1  
Marca: Laboratorios de Diseño,  
Artesanías de Colombia  
Producto: Varios.



PABELLÓN 1, Piso 1  
Marca: Stand Alcaldía, SDDE,  
IDT, Artesanías de Colombia  
Producto: Varios.

# Pabellón 3, Piso 1

## Tradicional y Moda

Stands destacados



# Pabellón 3, Piso 1

## Tradicional y Moda

### Stands visitados

PABELLÓN 3, Piso 1  
Marca: Moda Viva  
Producto: Varios



PABELLÓN 3, Piso 1  
Marca: Adriana Santacruz  
Producto: Abrigos en lana tejidos en telar.

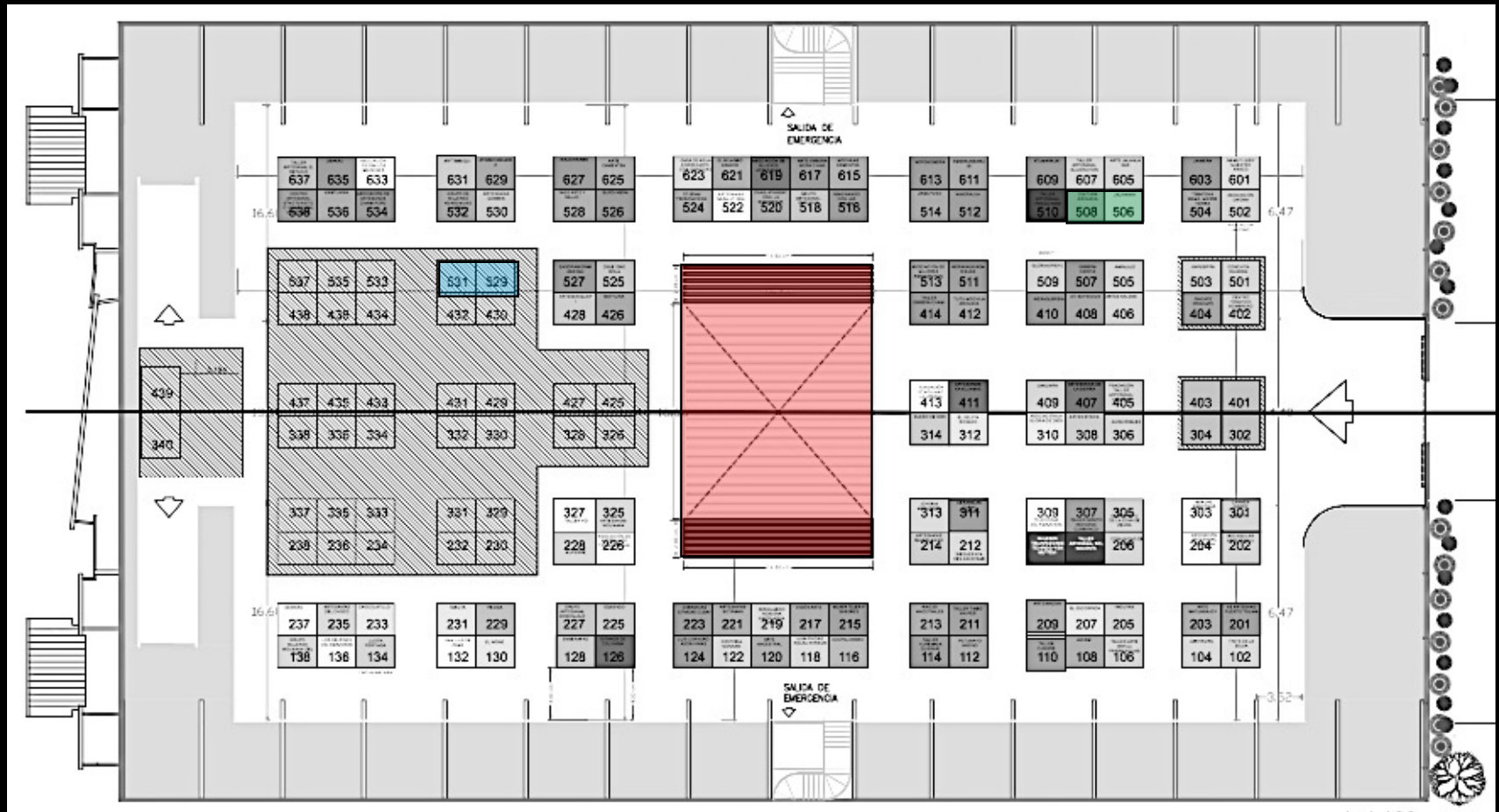


PABELLÓN 3, Piso 1  
Marca: Umarino  
Producto: Maletines y accesorios de Marroquinería

# Pabellón 3, Piso 2

## Étnico

Stands destacados



# Pabellón 3, Piso 2

## Étnico



PABELLÓN 3, Piso 2  
Marca: Varias  
Producto: Bisutería



PABELLÓN 3, Piso 2  
Marca: Varias  
Producto: Mochilas Arhuacas



PABELLÓN 3, Piso 2  
Marca: Economías Propias  
Producto: Mochilas Colombianas



# Pabellón 6, Piso 1

## Hogar & Decoración e Infantiles

Stands destacados





# Pabellón 6, Piso 1

## Hogar & Decoración e Infantiles

### Stands destacados



PABELLÓN 6, Piso 1  
Marca: Escuela de Artes & Oficios  
Santo Domingo  
Producto: Varios.



PABELLÓN 6, Piso 1  
Marca: Muchos Bichos  
Producto: Infantiles



PABELLÓN 6, Piso 1  
Marca: Bea Bernal  
Producto: Negras palenqueras en Cerámica

# Pabellón 8, Piso 1

## Joyería & Bisutería

Stands destacados



# Pabellón 8, Piso 1

## Joyería & Bisutería

### Stands destacados



PABELLÓN 8, Piso 1  
Marca: Stand Alcaldía, SDDE,  
IDT, Artesanías de Colombia  
Producto: Joyería.



PABELLÓN 8, Piso 1  
Marca: Programa Nacional de Joyería  
Producto: Joyería

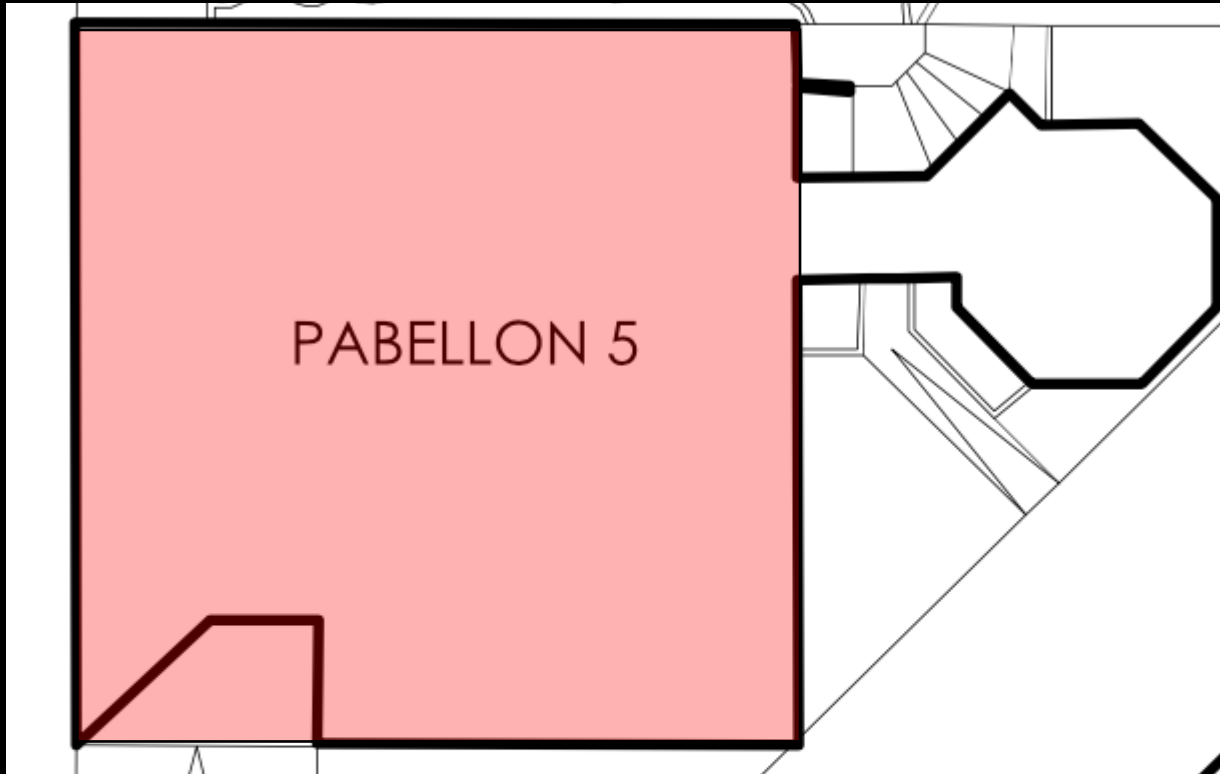


PABELLÓN 8, Piso 1  
Marca: Cluster Bogotá, Joyería y Bisutería  
Producto: Joyería

# Pabellón 5

## Diseño Colombia

Stands destacados



# Pabellón 5

## Diseño Colombia

### Stands destacados



PABELLÓN 5  
Marca: Artesanías de Colombia  
Producto: Varios.

# DESARROLLO DE LA ACTIVIDAD

El recorrido terminó en el Pabellón 5, **DISEÑO COLOMBIA**, donde se mostró a los artesanos del proyecto, el ideal que tiene Artesanías de Colombia en cuanto al nivel de diseño, desarrollo de producto, manejo de técnica, acabados, aplicación de tendencias y exhibición.

Los artesanos al final, agradecieron todo el acompañamiento del equipo a lo largo del proyecto, valoraron los resultados comerciales de las dos ferias donde participaron, y dejaron claro su interés de continuar en una segunda fase del proyecto, si ésta llega a darse.



# MUCHAS GRACIAS!

