

PROYECTO: FORTALECIMIENTO DE LOS PROCESOS PRODUCTIVOS PARA EL OFICIO DEL TEJIDO EN LANA PARA LOS MUNICIPIOS DE IPIALES, PUPIALES, CUMBAL, GUACHUCAL, ALDANA Y CARLOSAMA

Julio 2.011



COMPONENTE ORGANIZACIÓN-HUMANO

ACTIVIDADES:

1. LEVANTAMIENTO DE LA LÍNEA BASE DE BENEFICIARIAS-censo y conformación de los grupos en cada municipio teniendo en cuenta el cupo asignado a cada uno.

2. TALLER DE RESOLUCION DE CONFLICTOS: Lo que conlleva a la identificación de conflictos, construcción del plan de vida y capacitación para conformar organizaciones formales, a través de **cuatro espacios: Herencia y valores, Cambio estilo de vida, Comunicación Asertiva y Fortalecimiento de Relaciones Interpersonales.**

3. CAPACITACION EN HABILIDADES GERENCIALES:

A través de cinco espacios:

Trabajo en Equipo
Comunicación
Creatividad
Planeación y Organización
Servicio con Calidad



4. CREACION DE UN FONDO ROTATORIO

Crear un fondo de ahorro para cada Municipio, lo cual nace de la necesidad de fomentar el ahorro entre sus asociadas.



Este fondo será la
herramienta que dará los
recursos económicos al
grupo en cada municipio
con el fin de:



Dotar de insumos y materia prima a las artesanas para estimular la producción, comercialización de productos artesanales, generar productos artesanales de calidad, fomentar la solidaridad, los lazos de compañerismo y el trabajo en equipo.





ACTIVIDAD DE INTEGRACION-INICIAL

FORTALECIMIENTO DE RELACIONES INTERPERSONALES

ACTIVIDAD: “identificación”:

1. Conformación de grupos inicialmente por cada asociación.
2. Elegir moderador
3. Desarrollo contenido Hoja 1.

Actividad: Identificación

Hoja No. 1



- 1.** Rápidamente, cada integrante del grupo, reconozca a cada una de sus compañeras diciendo su nombre.
- 2.** Destaque 3 aspectos que les gusta de su grupo.
- 3.** Identifique y describa 5 principales situaciones que hacen que surjan las discusiones entre quienes pertenecen al grupo y que esto afecta su bienestar.

3. Por qué consideran que se dan dichas situaciones, coloque al frente la razón.

4. Cuál es la manera que utilizan para resolver dichas situaciones?

Actividad 2: “Compartir”

1. Reunirse en 5 grupos, de acuerdo al número dado:
2. Elegir una de las situaciones anteriores (actividad 1) y represéntenla de manera creativa ante el resto de las compañeras.



DIALOGO-TALLER

“EL OTRO Y YO”



FORME grupos
teniendo en cuenta un gusto en
común: color, animal, comida,
valor

ANIMAL:

OVEJA

PAJARO

VACA

POLLO

COLOR:
AZUL
BLANCO
ROJO
NEGRO

COMIDA:

PAPA

CUY

SOPA DE MAIZ

GALLINA

VESTIDO:

RUANA

BUFANDA

CHALINA

GORRO

VALORES:

RESPECTO

RESPONSABILIDAD

HONESTIDAD

SOLIDARIDAD

REUNASE CON SU GRUPO

Comparta con sus compañeras:



**QUE ES LO QUE MAS LE AGRADA DEL
OTRO?**

PAPA Ó MAMA?

PAREJA

HIJO Ó HIJA

AMIGO Ó AMIGA

COMPAÑERA(O) DE OFICIO Ó TRABAJO

**QUE ES LO QUE MAS LE DISGUSTA DEL
OTRO?**

PAPA Ó MAMA?

PAREJA

HIJO Ó HIJA

AMIGO Ó AMIGA

COMPAÑERA(O) DE OFICIO Ó TRABAJO



QUE SON LAS RELACIONES INTERPERSONALES?

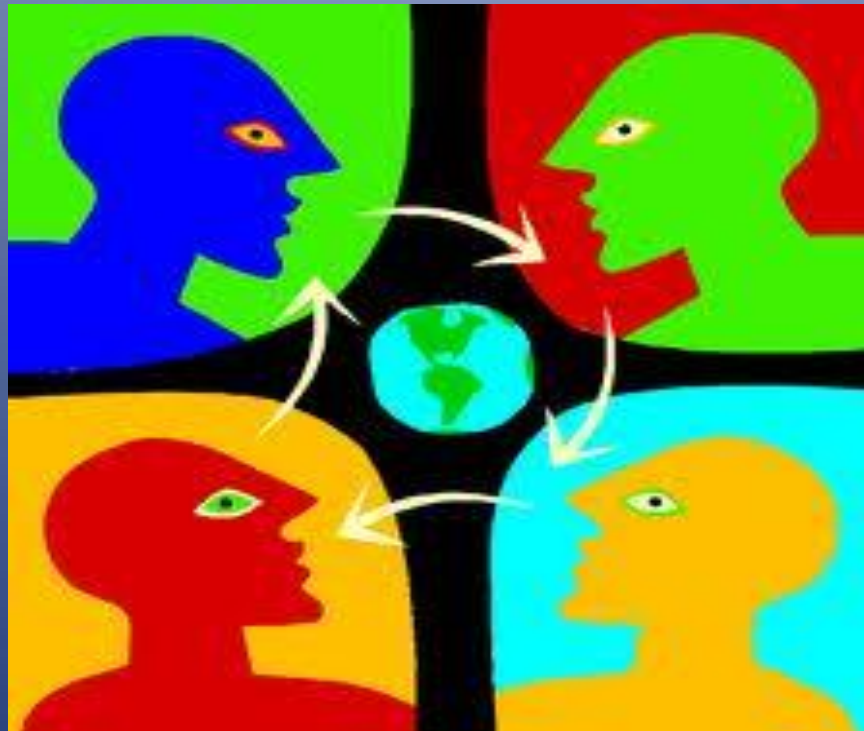




ES LA INTERACCION RECIPROCA
ENTRE DOS O MAS PERSONAS.

SON EL CONJUNTO DE CONTACTOS
QUE TENEMOS LOS SERES
HUMANOS COMO SERES SOCIALES.

ES UNA ASOCIACION A CORTO,
MEDIANO Y LARGO PLAZO, ENTRE
DOS O MAS PERSONAS.

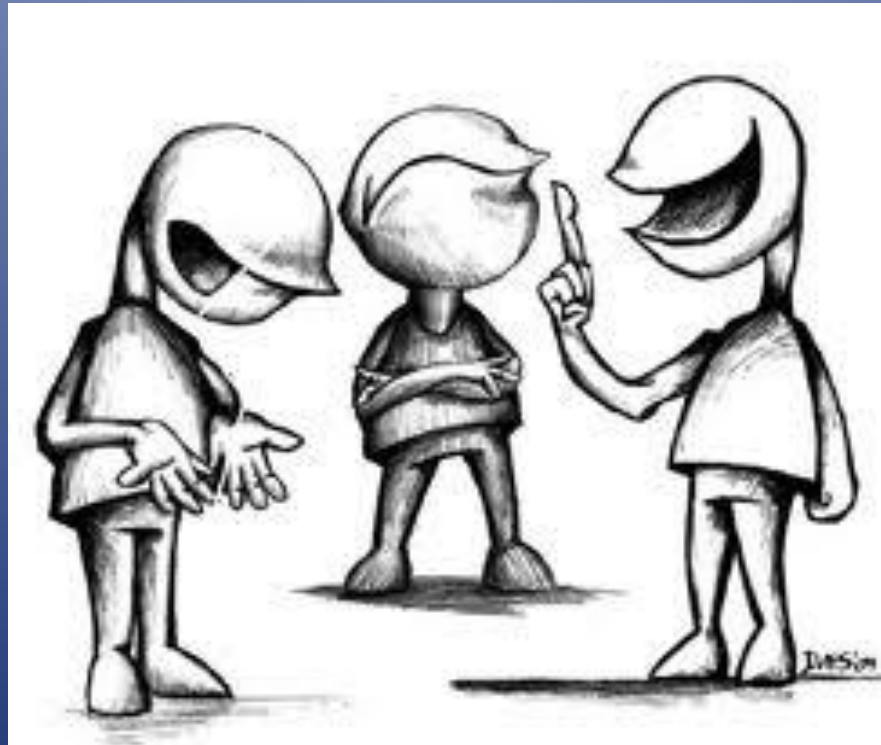




EN DONDE SE DAN LAS RELACIONES
INTERPERSONALES Ó HUMANAS?

En los diferentes contextos:
Matrimonio ó Unión, Familia, Social,
Trabajo, Asociaciones, Instituciones.

QUE HACE QUE NOS RELACIONEMOS
MAS CON UNAS PERSONAS QUE CON
OTRAS?



APRENDIZAJE
EXPERIENCIAS EN COMUN
RASGOS DE PERSONALIDAD
ESTILOS DE VIDA



LAS RELACIONES INTERPERSONALES

SE BASAN EN:

LAS EMOCIONES

PENSAMIENTOS

ACTITUDES

VALORES

INTERESES O MOTIVACIONES

SIENDO LOS CIMIENTOS DE TODA

RELACION.

VALORES COMO:

EL RESPETO O RECONOCIMIENTO

Es la consideración de que alguien ó algo tiene un valor por si mismo y se establece como reciprocidad:

Respeto Mutuo

**EL RESPETO EN LAS RELACIONES
HUMANAS COMIENZA EN CADA
PERSONA, EN AUTORECONOCERSE
COMO UN SER UNICO, VALIOSO QUE
NECESITA QUE COMPRENDA AL OTRO.**

**ES VALORAR LOS INTERESES Y
NECESIDADES DE OTRA PERSONA EN
CUALQUIER CONTEXTO**

EL EXCEDER LOS LIMITES DEL RESPETO CONLLEVA A LA GENERACION DEL CONFLICTO



LA COMUNICACION COMO UN VALOR:

**ES UNA NECESIDAD PARA EL
BIENESTAR PSICOLOGICO-
ESPIRITUAL DE TODO SER
HUMANO SOCIAL**

LA RESPONSABILIDAD COMO VALOR:

Asumir las consecuencias de nuestras acciones ó actitudes posibilitan mantener relaciones humanas favorables, más si esas acciones involucran a otros.

HABILIDADES QUE POSIBILITAN EL MANTENER UNAS BUENAS RELACIONES HUMANAS:

- AUTOCONOCERNOS
 - AUTOCONTROL
 - EMPATIA
 - DIALOGO
 - NEGOCIACION
 - RESOLUCION DE CONFLICTOS CON BASE EN LA APLICACIÓN DE NUESTROS VALORES
- CONTRIBUYENDO A MEJORAR NUESTRA CALIDAD DE VIDA Y ANTE TODO A RECONOCER AL OTRO COMO UN SER HUMANO TAMBIEN CON DERECHOS

EMPATIA: “sentir dentro”
ES LA CAPACIDAD QUE TODO SER
HUMANO TIENE PARA
COMPRENDER AL OTRO, “ES
COLOCARSE EN LOS ZAPATOS DEL
OTRO”, COMPARTIR SU SENTIR

Llegar a sentir lo que el otro siente.

LA EMPATIA ES UNA HABILIDAD Y SE
LA PUEDE DESARROLLAR



DOS TIPOS DE EMPATIA:

LA COGNITIVA: se refiere a la capacidad de entender y comprender el estado interno de la otra persona

LA EMOCIONAL: ó afectiva, que involucra la reacción emocional por parte de la persona que observa las experiencias de otro y se coloca en el lugar del mismo.

El ser humano está predispuesto a empatizar con aquellos que son similares a él/ella o que tienen objetivos parecidos, ó comparten características específicas a los de él/ella,

COMO DESARROLLAR LA EMPATIA:

Iniciar por la empatía cognitiva: siendo útil pensar en la situación vivencial del otro, con el fin de construir una imagen comprensible y legible de sus comportamientos.

A través de la empatía emocional, conectarse emocionalmente con el otro, a través de la observación constante, percibiendo su estado corporal, expresión facial, tono de voz, postura, su actitud en general. También imaginándose si uno estuviera en esa situación como se sentiría ó como actuaría.

SER CONSCIENTES QUE NUESTRA
FORMA DE INTERPRETAR LOS
HECHOS NO ES UNIVERSAL Y
UNICA.

CASO: Margarita creció en un hogar dividido en donde su madre hizo las veces de padre y madre, ella aprendió a ver a su madre como una persona independiente, trabajadora, capaz e incluso autosuficiente, mientras que su padre fue una persona distante, que poco se involucró en su formación.

Lucia por su parte, se educó en una familia integrada, en donde tanto la madre como el padre estuvieron pendientes de ella, asumiendo su padre un rol bastante dominante en su formación.

Al pedirles a estas dos personas: Margarita y Lucia, su opinión respecto al rol de la mujer en el hogar, en el caso de Margarita ella concibe a la mujer como trabajadora, con igualdad de derechos; y Lucia piensa que la mujer debe asumir el manejo del hogar y la crianza de los hijos, siendo ama de casa y cumplir cuidando a las próximas generaciones.

La forma como interpretamos
corresponde a nuestras vivencias,
creencias, valores y experiencias y
por lo tanto no podemos pretender
que los demás interpreten
exactamente igual que nosotros.
Cada persona tiene su punto de
vista y este exige respeto.

“El Encanto de un Proyecto está en su gente”



PROGRAMA CONJUNTO UNDP/SPAIN MDG-F 1964
FORTALECIMIENTO DE CAPACIDADES LOCALES PARA
LA CONSTRUCCIÓN DE PAZ EN MARINO
VENTANA DE PAZ



Consultora: Victoria Eugenia Gutiérrez
Asesoría de Colombia