

# Ejercicio de referentes en Ráquira (Boyacá)



Felipe Suarez

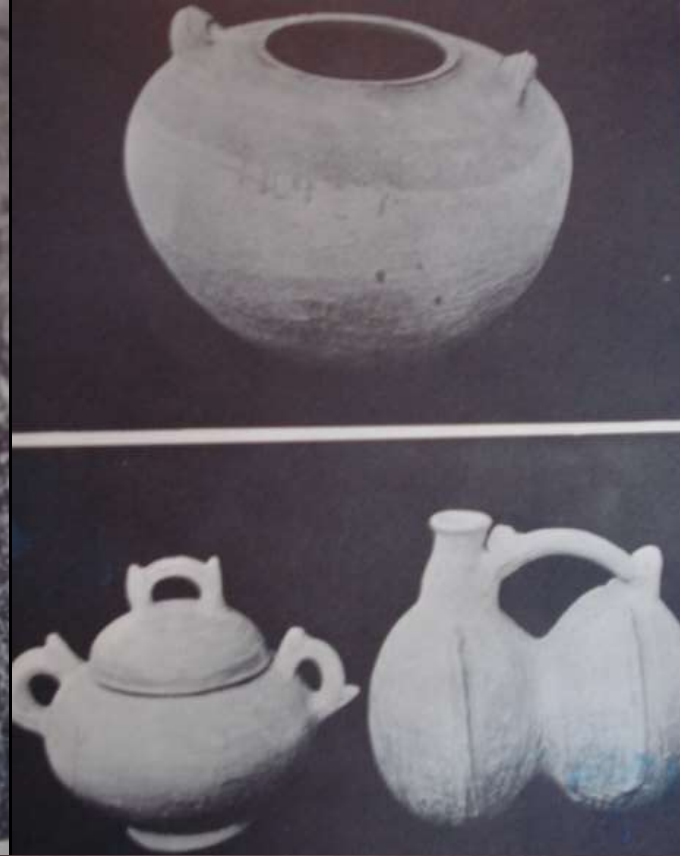
Diseñador

2011

# Lista de objetos a desarrollar

1. Plato Grande
2. Plato mediano
3. Plato pequeño
4. Plato para postre
5. Plato sopero
6. Vaso
7. Pocillo.
8. Porta vasos
9. Servilletero
10. Centro de mesa
11. Candelabro
12. Ensaladera
13. Porta caliente
14. Bools
15. Bateas.
16. Olla soperera
17. Cucharón
18. Jarra para gual
19. Jarra pequeña para aderezo
20. Panera
21. Salseras
22. Salero y pimentero
23. Frutero
24. Cubiertero
25. Tetera
26. Soporte de botella

Tradicional





Precolombino  
Muisca



