



artesanías de colombia

---

# COLECCIÓN TRADICION Y EVOLUCION

## ARTESANIAS DE COLOMBIA 2015

---

SUBGERENCIA DE DESARROLLO





# EVOcando LA ESENCIA

CONCEPTO DE DISEÑO

**BASADOS EN LA TRANSICION Y EXALTACION DE LA TECNICA EN OBJETOS ARTESANALES  
ATRAVES DEL TIEMPO**



**EXALTACIÓN  
DE TECNICA**



**PIEZA  
ÚNICA**



**MATERIAL AL  
NATURAL**



**MEZCLA DE  
MATERIALES**



**FORMATOS  
GRANDES**

\* Criterios por materiales como complemento.

## **CRITERIOS DE DISEÑO**



**BASE**  
MATERIAL AL NATURAL



**COMPLEMENTARIOS**  
ACENTOS DE TONO

# CRITERIOS DE COLOR

# TIPO MUSEO GALERIA



## EXHIBICION SECCIONADA

Segmentando los espacios de tradición y evolución



## ESPACIOS MODULARES

Dando jerarquía entre propuestas formales

**SISTEMA DE EXHIBICIÓN**

# TIPO MUSEO GALERIA



Espacios que generen continuidad en la lectura.



Sistema de recorrido lineal

## SISTEMA DE EXHIBICIÓN

# TIPO MUSEO GALERIA



Division por grupos de oficios artesanales





## SISTEMA DE EXHIBICIÓN - PROPUESTA N.3



## TEJEDURÍA

GUAJIRA  
BOLIVAR  
CAUCA  
CALDAS  
ATLÁNTICO  
CÓRDOBA  
VALLE  
RISARALDA  
HUILA  
SANTANDER  
ANTIOQUIA  
PUTUMAYO

## CESTERÍA

BOYACÁ  
CALDAS  
CAUCA  
AMAZONAS  
QUINDÍO  
TOLIMA  
CUNDINAMARCA

## MADERA Y VIDRIO

NARIÑO  
BOLÍVAR  
AMAZONAS  
QUINDÍO  
BOGOTÁ  
CAUCA  
RISARALDA  
PUTUMAYO

## CUERO Y METAL

NARIÑO  
BOLIVAR  
BOGOTÁ  
SANTANDER

## PIEDRA Y CERÁMICA

BOYACÁ  
GUAJIRA  
CÓRDOBA  
ANTIOQUIA  
HUILA  
TOLIMA  
NTE SANTANDER

**GUAJIRA**

**BOLIVAR**

**CAUCA**

**CALDAS**

**ATLÁNTICO**

**CÓRDOBA**

**VALLE**

**RISARALDA**

**HUILA**

**SANTANDER**

**ANTIOQUIA**

**PUTUMAYO**

Chinchorro

San Jacinto

Seda

Aguadas

Usiacurí

Caña flecha- cuero

Bordados y calados

Bisutería en chaquiras

Tejido plano Fibra de plátano

Fique Curití

Molas

Tejido plano Guanga



# TEJEDURÍA





La técnica, el diseño y la mezcla color el protagonista.

**GEOMETRÍA Y NATURALEZA**  
**MEZCLA DE MATERIALES**  
**PATRONES**

# Mónica, Daniel

Estructura ... hilos de oro .. Plata



TRADICION

# TEJEDURIA EN TELAR



EVOLUCIÓN

**Samuel, Joha**  
Cojines ... ropa de cama



TRADICION

**TEJEDURIA EN TELAR**



EVOLUCIÓN

**BOLIVAR – SAN JACINTO**

# Natalia, Joha

Cortinas .... Moda ... mantas



TRADICION

# TEJEDURIA EN SEDA



EVOLUCIÓN

# Graciela, Samuel

Camino de mesa ... cuero iraca ... cuadros decorativos ... mezcla de material



TRADICION

# TEJEDURIA EN IRACA



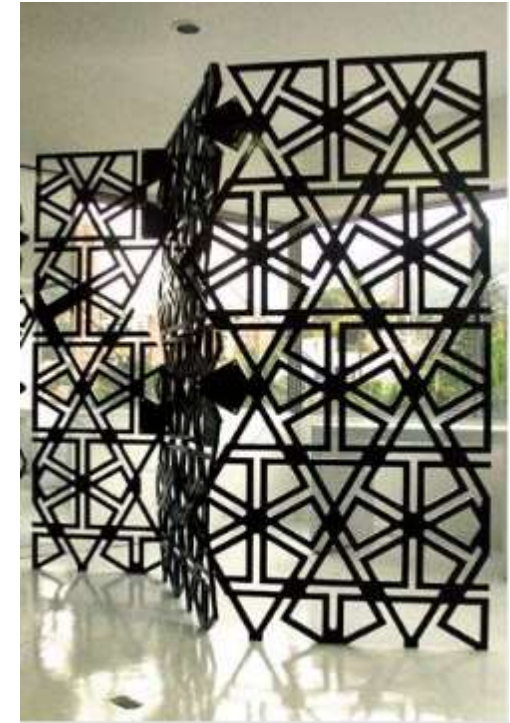
EVOLUCIÓN

**Natalia, Daniel**  
Divisores



TRADICION

**TEJEDURIA EN IRACA-**  
divisores



EVOLUCIÓN

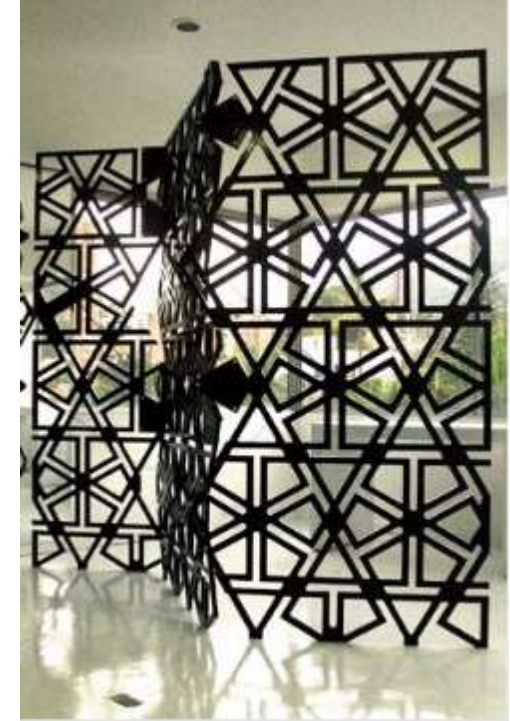
**ATLANTICO**





**Graciela, Mónica**  
Contenedores

**TEJEDURIA EN IRACA-**  
**contenedores**



TRADICION

EVOLUCIÓN

**ATLANTICO**



**Samuel,**  
Maletín con cuero ... Caminos de mesa ...  
CUADROS DECORATIVOS



TRADICION

## TEJEDURIA EN CAÑA FLECHA



EVOLUCIÓN

# Graciela, Mónica

Lencería



TRADICION

# TRABAJOS EN TELA DE ANSERMANUEVO



EVOLUCIÓN

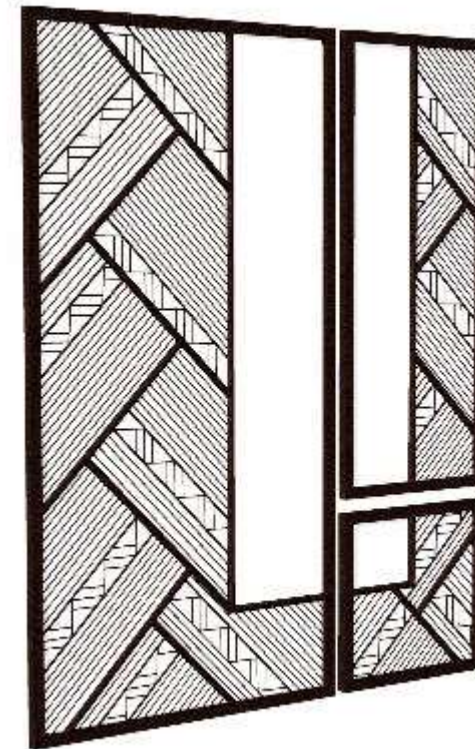
**Samuel, Daniel**

**Espejo con madera... mobiliario auxiliar**



TRADICION

**BISUTERÍA EN CHAQUIRA**



EVOLUCIÓN

# Joha, Lina

Camino de mesa... cojines



TRADICION

# TEJEDURIA CON FIBRA DE PLATANO



EVOLUCIÓN

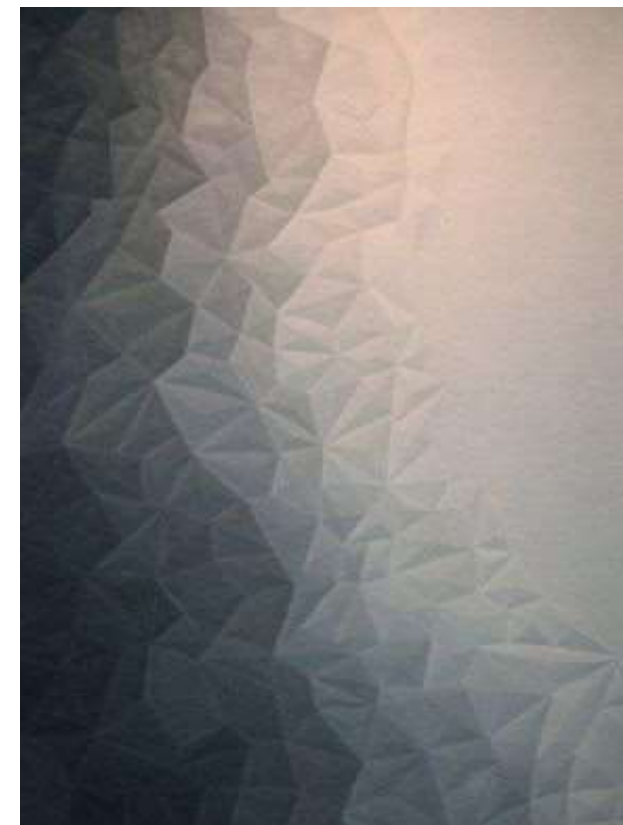
# Mónica, Daniel

Mobiliario auxiliar... tapetes



TRADICION

# TEJEDURIA EN FIQUE



EVOLUCIÓN

# Graciela, Samuel

Edredón... cuadros decorativos



TRADICION

# APLICACIÓN DE TELA- MOLAS



EVOLUCIÓN

ANTIOQUIA

**Joha, Lina**  
Cojines... poufs madera



TRADICION

**TEJIDO PLANO- GUANGA**



EVOLUCIÓN

**PUTUMAYO**





**BOYACÁ**

**CALDAS**

**CUNDINAMARCA**

**CAUCA**

**AMAZONAS**

**QUINDÍO**

**TOLIMA**

Chin

Caña brava

Junco y Mimbres

Guapi

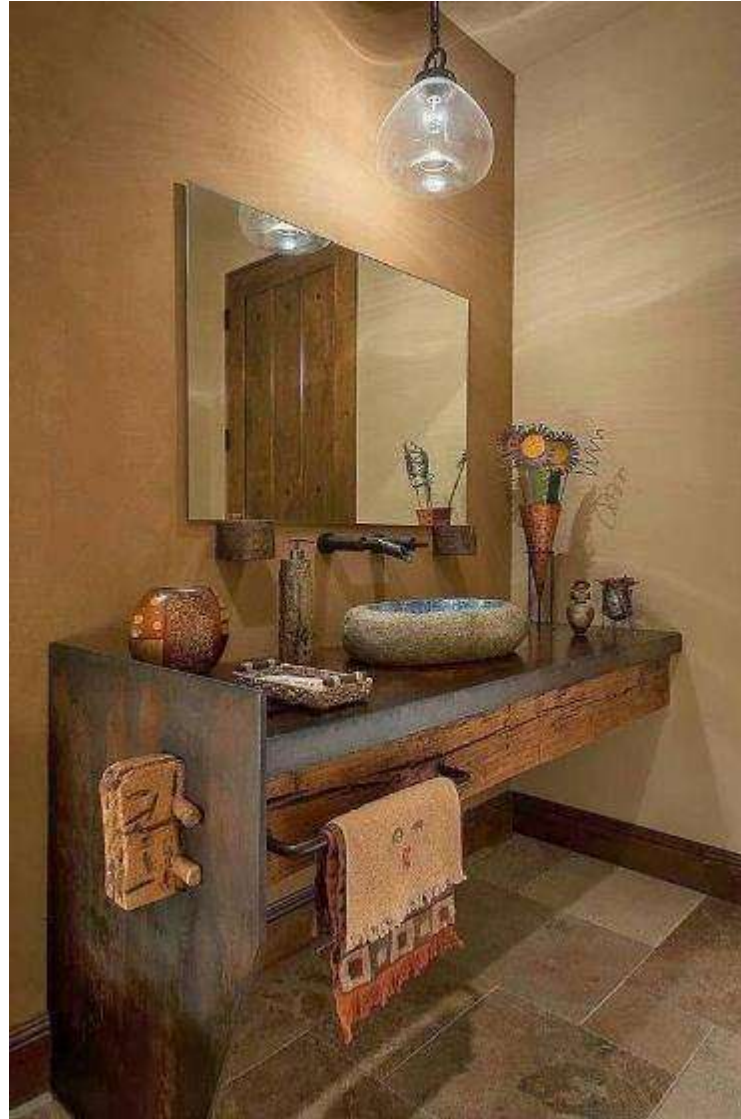
Chambira

Guadua biche y Bejuco

Chipalo



**CESTERÍA**



La textura y el color natural de las piezas protagonistas en el desarrollo de producto.

**EXPLORACIÓN DE FORMA**  
**EXALTACIÓN DE LA TÉCNICA**  
**MEZCLA DE MATERIALES**

# Samuel, Daniel

Lámparas...contenedores



TRADICION

# CESTERIA EN CHIN



EVOLUCIÓN

## Natalia, Mónica

Contenedores cuero metales... jarrones



TRADICION

## CESTERIA EN CAÑA BRAVA



EVOLUCIÓN

CALDAS – RIO SUCIO

# Lina, Mónica

Closet...modulares



TRADICION

# CESTERIA EN JUNCO



EVOLUCIÓN

# Joha, Mónica

Mobiliario .... Mesas auxiliares ... Lámparas



TRADICION

# CESTERIA EN MIMBRE



EVOLUCIÓN

# Graciela, Daniel

Lámparas



TRADICION

# CESTERIA EN PAJA TETERA



EVOLUCIÓN

**Natalia, Daniel**  
Contenedores ..... maderas



TRADICION

**CESTERIA EN YARÉ**



EVOLUCIÓN



# Graciela, Mónica

Módulos uno dentro del otro



TRADICION

# CESTERIA EN GUADUA BICHE



EVOLUCIÓN

# Lina, Mónica

Teñir de negro...mezcla de metales



TRADICION

# CESTERIA EN BEJUCO



EVOLUCIÓN

# Lina y Samuel

Lámparas...mobiliario auxiliar



TRADICION

# CESTERÍA EN CHIPALO



EVOLUCIÓN

**NARIÑO**  
**BOLÍVAR**  
**AMAZONAS**  
**QUINDÍO**  
**BOGOTÁ**  
**CAUCA**  
**RISARALDA**  
**PUTUMAYO**

Tamo  
Tejido Momposino  
Talla  
Guadua laminada  
Vidrio  
Talla (arte religioso)  
Palo de café  
Talla máscaras y bancos

# MADERA Y VIDRIO





La materia prima se aprovecha desde su origen para darle un alto valor percibido.

NATURALIDAD CON  
ACENTOS DE **COLOR**

GEOMETRÍAS Y SEGMENTACIÓN

**CONTRASTE EN LOS ACABADOS**

**Natalia, Joha**  
Bowl... centros de mesa



TRADICION

**ENCHAPADO EN TAMO**



EVOLUCIÓN

# Graciela, Samuel

Lámparas...mobiliario auxiliar



TRADICION

# EBANISTERIA



EVOLUCIÓN

**Natalia, Daniel**  
Bowl... platos



TRADICION

TALLA EN MADERA



EVOLUCIÓN

**AMAZONAS**

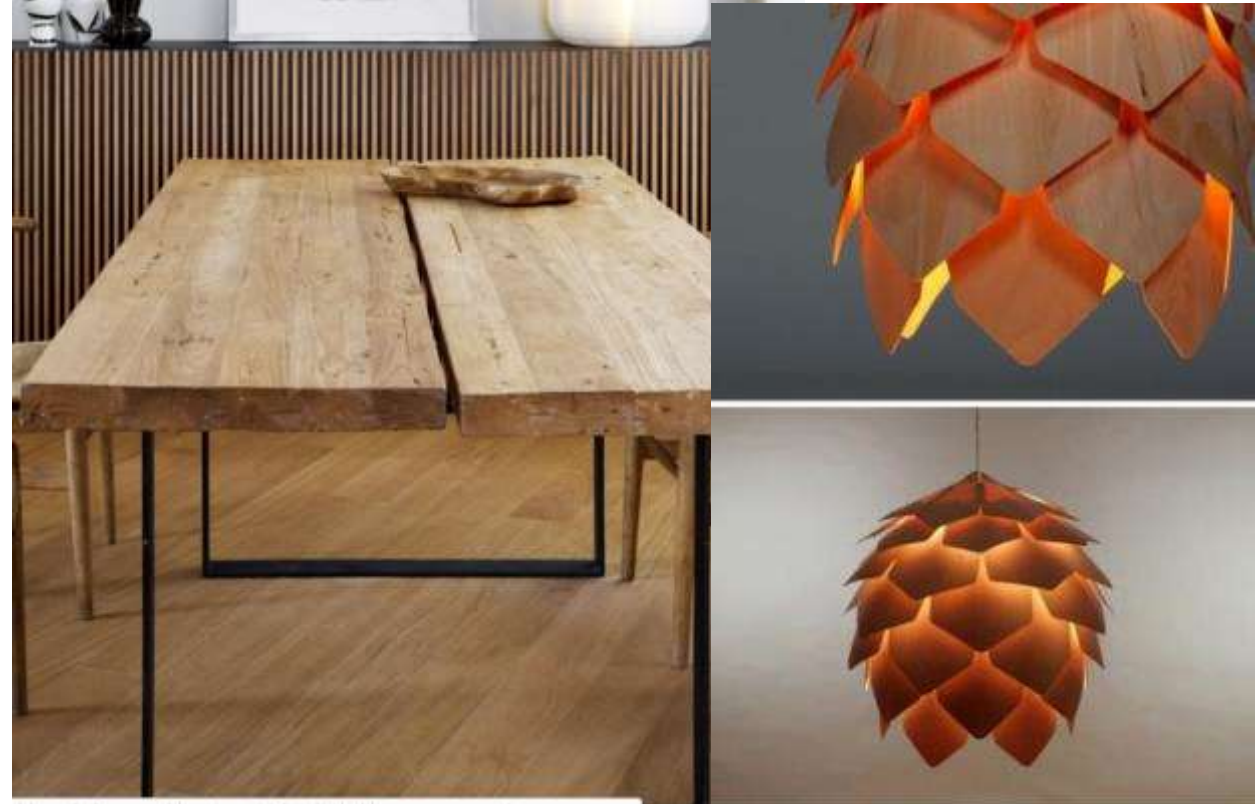


– DIVISORES DE ESP. LAMINILLA DE GADUA ...



TRADICION

## TRABAJO EN GUADUA



EVOLUCIÓN

# Natalia, Lina

Forma con corteza



TRADICION

# TRABAJO EN TORNO



EVOLUCIÓN

# Graciela, Joha

Lámparas...bowl...platos



TRADICION

# TRABAJO EN VIDRIO



EVOLUCIÓN

# Natalia, Daniel

Mobiliario auxiliar... laminilla en oro con  
madera oscura... espejos... calados



Arte religioso

TRADICION

# TALLA EN MADERA



19:04:00+01:00&max-results=6

EVOLUCIÓN

CAUCA, Popayán

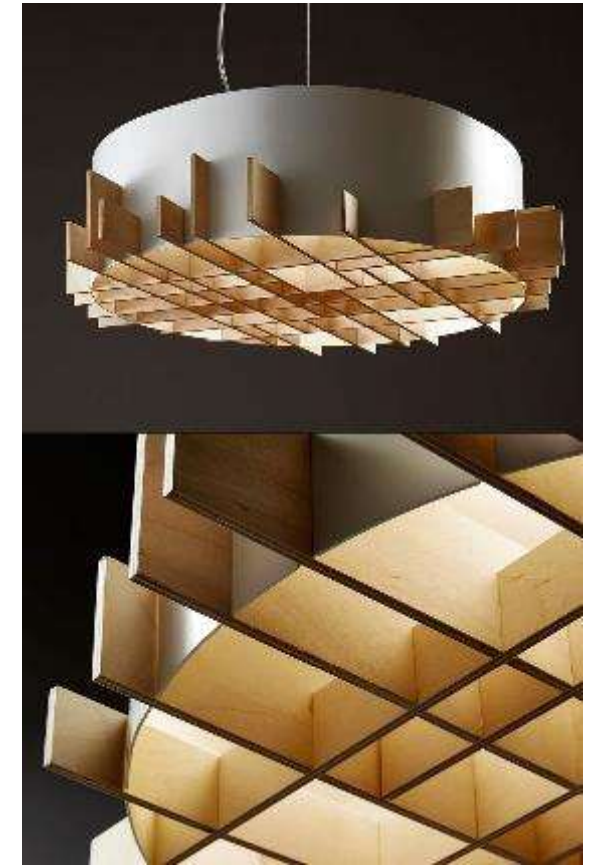
## Lina, Samuel

Un acento palo lijado – lámparas ... mesas auxiliares ...



TRADICION

## TRABAJO EN MADERA – PALO DE CAFE



EVOLUCIÓN

# Graciela, Joha

Mobiliario... bowl



TRADICION

# TALLA DE MADERA



EVOLUCIÓN

**NARIÑO**  
**BOLIVAR**  
**BOGOTÁ**  
**SANTANDER**

Cuero repujado

Forja

Platería

Pueblos Rom

**CUERO  
Y METAL**





La textura y el color natural de las piezas protagonistas en el desarrollo de producto.

**EXPLORACIÓN DE FORMA**  
**EXALTACIÓN DE LA TÉCNICA**  
**MEZCLA DE MATERIALES**  
**NATURALEZA DE LOS METALES**



# Joha, Mónica

Contenedores .... Cuero. .... Mobiliario auxiliar



TRADICION

# TRABAJO EN CUERO



EVOLUCIÓN

# Joha, Daniel

Perchero, revistero, leñero...mobiliario auxiliar

FORJA



TRADICION

EVOLUCIÓN

**BOLIVAR – MOMPOX**

**Lina, Graciela**  
Accesorios mesa



TRADICION

**PLATERIA**



EVOLUCIÓN

# Natalia, Lina

Centro de mesa



TRADICION

# METALISTERÍA



EVOLUCIÓN

**BOYACÁ  
GUAJIRA  
CÓRDOBA  
ANTIOQUIA  
HUILA  
NTE SANTANDER  
TOLIMA**

Ráquira  
Alfarería  
Momil  
Carmen de Viboral  
Piedra volcánica Isnos  
Chircales Cúcuta  
Chamba



# PIEDRA Y CERAMICA





Limpieza en los detalles y depuración en la forma.

SILUETAS BÁSICAS

**ACENTOS**

PATRONES

**GEOMETRÍAS**

# Samuel, Mónica

Sistemas de materas... uso de engobes...



TRADICION

# CERAMICA



EVOLUCIÓN

BOYACA – RAQUIRA

**Natalia, Samuel**



TRADICION

**CERAMICA**



EVOLUCIÓN

**GUAJIRA**



**Lina, Graciela**



TRADICION

**TEJEDURIA EN IRACA**



EVOLUCIÓN

**CORDOBA - MOMIL**

**Natalia, Joha**



TRADICION

**CERAMICA DE VIBORAL**



EVOLUCIÓN

**ANTIOQUIA**



# Samuel, Graciela



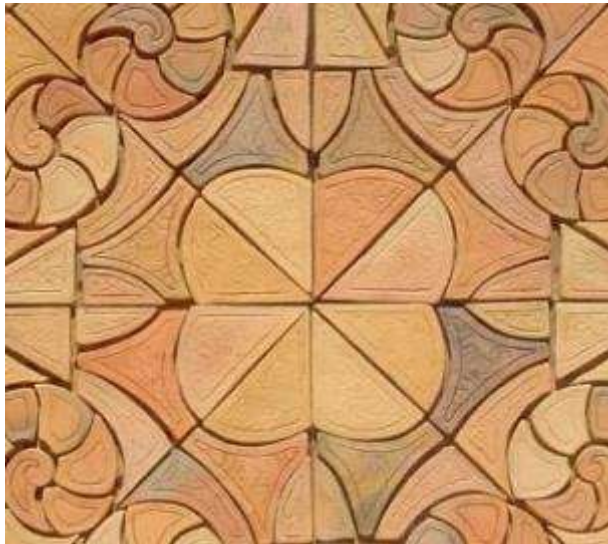
TRADICION

# CANTERIA



EVOLUCIÓN

Lina, Daniel



TRADICION

CERAMICA CHIRCALES



EVOLUCIÓN

NORTE DE SANTANDER



**Samuel, Daniel**



TRADICION

**CERAMICA DE LA CHAMBA**



EVOLUCIÓN



TRADICIÓN  
&  
EVOLUCIÓN



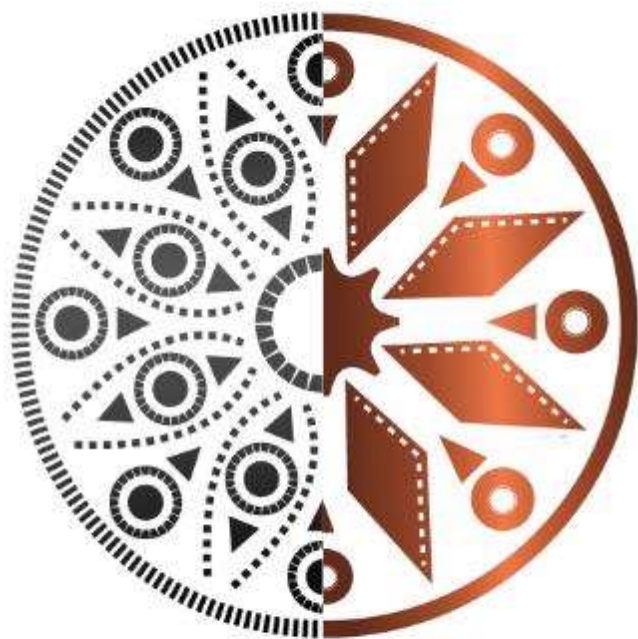
TRADICIÓN  
&  
EVOLUCIÓN



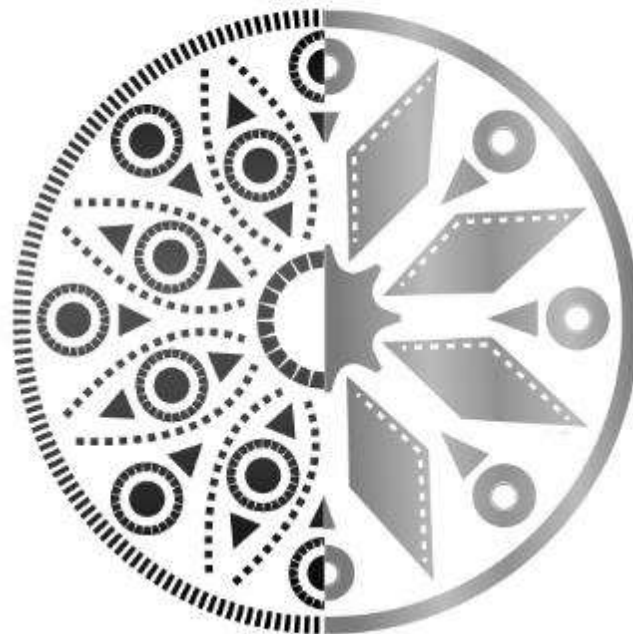
TRADICIÓN  
&  
EVOLUCIÓN



## PROPUESTA LOGOTIPO



TRADICIÓN  
&  
EVOLUCIÓN



TRADICIÓN  
&  
EVOLUCIÓN



TRADICIÓN  
&  
EVOLUCIÓN





## PROPUESTA LOGOTIPO



**PROPUESTA LOGOTIPO**



**PROPUESTA LOGOTIPO**

