

FERIA LOCAL FUSAGASUGA



FOMENTO DE LA ACTIVIDAD PRODUCTIVA ARTESANAL EN EL MUNICIPIO DE
FUSAGASUGÁ - DEPARTAMENTO DE CUNDINAMARCA

Beneficiario: MARÍA DEL TRANSITO CÁRDENAS



**artesanías
de colombia**

Ficha técnica

Línea: mesa fusión

Producto: Centro de mesa

Materia Prima: Algodón

Paleta de color: crudo

Camino de mesa: 76 X 18cm \$75.000

Cuello: 44 X 12cm \$48.000

puños : 22 X 12 cm \$48.000

Cojín: 48 X 45 cm \$190.000

Peso: 0.5 gr

Capacidad de producción: 30 c/u

Diseñador: Carmen Urbina

Diciembre 2015

FERIA LOCAL-REGIONAL-EXPOARTESANÍAS

Beneficiario: SUSANA MOLANO



**artesanías
de colombia**

Ficha técnica

Línea: mesa fusión

Producto: Cojines y centro de mesa

Materia Prima: Algodón

Paleta de color: crudo

Medidas:

cojines: 28 X28cm \$40.000

36 X36cm \$60.000

48X 44cm \$80.000

Centro de mesa: 100 X 40 cm \$550.000

Peso: 0.5 gr

Capacidad de producción: 20 c/u

Diseñador: Carmen Urbina

Diciembre 2015

FERIA LOCAL-REGIONAL-EXPOARTESANÍAS

Beneficiario: ANA LUCIA BARBOSA



**artesanías
de colombia**



Ficha técnica

Línea: mesa fusión

Producto: Cojin

Materia Prima: Lana

Paleta de color: rojo

Medidas:

cojin: 1,70 X 60cm \$110.000

Peso: 0.5 gr

Capacidad de producción: 20 c/u

Diseñador: Carmen Urbina

Diciembre 2015

FERIA LOCAL-REGIONAL-EXPOARTESANÍAS

Beneficiario: ANA ELVIA ROMERO



**artesanías
de colombia**

Ficha técnica

Línea: mesa fusión

Producto: Guantes

Materia Prima: fique

Paleta de color: crudo

Medidas:

Guantes: 23 X 16 cm \$10.000

Pomas: 9 cm / dm \$4.000

Bolas: 8 cm / dm \$4.300

Peso: 0.5 gr

Capacidad de producción: 20 c/u

Diseñador: Carmen Urbina

Diciembre 2015

FERIA LOCAL Y REGIONAL

Beneficiario: LUZ TERESA BARBOSA



Ficha técnica

Línea: mesa fusión

Producto: Caminos de mesa e individuales

Materia Prima: lino y algodón

Paleta de color: Beige oscuro e hilos variados

Medidas:

Camino de mesa: 67x30 cms \$60.000

Individuales: 45X30 cms \$38.000

Peso: 0.5 gr

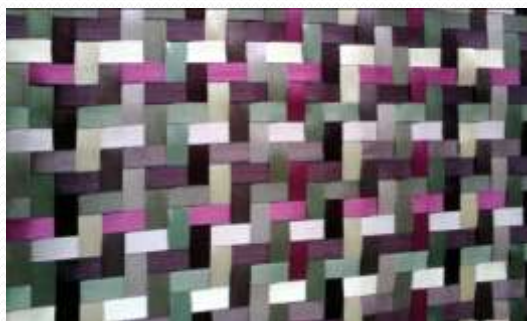
Capacidad de producción: 15 c/u

Diseñador: Carmen Urbina

Diciembre 2015

FERIA LOCAL Y REGIONAL

Beneficiario: ROSANA RODRIGUEZ



**artesanías
de colombia**

Ficha técnica

Línea: mesa fusión

Producto: Caminos de mesa

Materia Prima: Tela sintética e

Hilos de Algodón

Paleta de color: rojo

Medidas:

Camino de mesa: 122 X35 cm

Peso: 0.5 gr

Capacidad de producción: 50 c/u

Diseñador: Carmen Urbina

Diciembre 2015

FERIA LOCAL Y REGIONAL

Beneficiario: MARÍA EMILIA APARICIO



**artesanías
de colombia**



Ficha técnica

Línea: mesa fusión

Producto: Chales y pie de cama

Materia Prima: Lana

Paleta de color: rojo

Medidas: 1.80 X 70 cm \$47.000
\$42.500

1.50 X 20 cm \$42.500

Peso: 0.5 gr

Capacidad de producción: 10 c/u

Diseñador: Carmen Urbina
Diciembre 2015

FERIA LOCAL Y REGIONAL

Beneficiario: NUBIA ROMERO



**artesanías
de colombia**



Ficha técnica

Línea: mesa fusión

Producto: Flores de adorno

Materia Prima: Hilo Croché

Paleta de color: variado

Medidas: 12 cm \$3.000

8 cm \$3.500

Peso: 0.5 gr

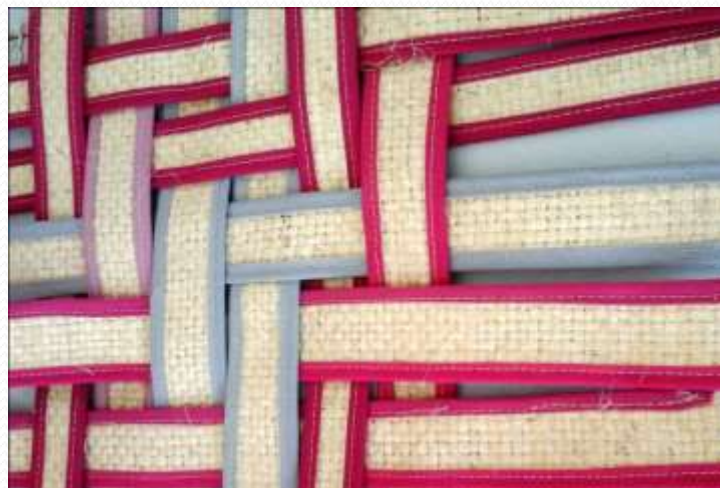
Capacidad de producción: 30 c/u

Diseñador: Carmen Urbina

Diciembre 2015

FERIA LOCAL

Beneficiario: MIRIAM VASQUEZ



Ficha técnica

Línea: mesa fusión

Producto: camino de mesa e individuales

Materia Prima: Lana

Paleta de color: rojo

Medidas: 70X35cm \$40.000

45 X 35 cm \$35.000

Peso: 0.5 gr

Capacidad de producción: 25 c/u

Diseñador: Carmen Urbina

Diciembre 2015

FERIA LOCAL Y REGIONAL

Beneficiario: NIDIA PINEDA



Ficha técnica

Línea: mesa fusión

Producto: Cojines

Materia Prima: Lana

Paleta de color: variado

Medidas:

cojin: 40 X 40 cm \$42.500

Peso: 0.5 gr

Capacidad de producción: 15 c/u



Diseñador: Carmen Urbina
Diciembre 2015

FERIA LOCAL

Beneficiario: BELÉN PINILLA



Ficha técnica

Línea: mesa fusión

Producto: Cojines

Materia Prima: Lana

Paleta de color: variado

Medidas:

cojin: 50 X 50 cm \$45.000

Peso: 0.5 gr

Capacidad de producción: 20 c/u

Diseñador: Carmen Urbina

Diciembre 2015

FERIA LOCAL

Beneficiario: CINDY PINZÓN



**artesanías
de colombia**



Ficha técnica

Línea: fusión de color

Producto: Agendas

Materia Prima: papel

Paleta de color: variado

Medidas: 10,5x10,5 cms \$8.000

Peso: 0,5 gr

Capacidad de producción: 300 und.

Diseñador: Gabriela Oliva E.

Diciembre 2015

FERIA LOCAL Y REGIONAL

Beneficiario: DEISY BAUTISTA



artesanías
de colombia

Ficha técnica

Línea: mesa fusión

Producto: línea de mesa

Materia Prima: madera

Paleta de color: acabado natural

Medidas:

Salseras: 16x9cms \$30.000

Servilletero: 12x8 cms \$25.000

Frutero: 32x19x2 cms

Peso: 0.5 gr

Capacidad de producción: 10 c/u

Diseñador: Gabriela Oliva E.

Diciembre 2015

FERIA LOCAL-REGIONAL-EXPOARTESANÍAS

Beneficiario: MARIELA ROMERO



**artesanías
de colombia**



Ficha técnica

Línea: mesa fusión

Producto: línea de mesa

Materia Prima: mdf

Paleta de color: colores tierra

Medidas:

Servilletero: 25X25X7 \$25.000

Cubiertero: 35X25X7 \$50.000

Paletero: 15X15X12 CM \$25.000

Peso: 0,5 gr

Capacidad de producción: 10 c/u



Diseñador: Gabriela Oliva E.

Diciembre 2015

FERIA LOCAL Y REGIONAL

Beneficiario: FRANCIA GONZALES



**artesanías
de colombia**



Ficha técnica

Línea: fusión

Producto: Bisutería

Materia Prima: bronce

Paleta de color: dorado

Medidas:

Collar: 70cms largo

Aretes: 2 cms diam

Brazalete: 6x5x5 cms

Precio: \$210.000 (3 piezas)

Peso: 0.5 gr

Capacidad de producción: 20 c/u

Diseñador: Gabriela Oliva E.
Diciembre 2015

FERIA LOCAL Y REGIONAL

Beneficiario: GONZALO MORENO



**artesanías
de colombia**

Ficha técnica

Línea: Fusión floral

Producto: jardineras

Materia Prima: madera

Paleta de color: natural

Medidas: 30x25 cms \$80.000

Peso: 0,5 gr

Capacidad de producción: 25 c/u

Diseñador: Gabriela Oliva E.

Diciembre 2015

FERIA LOCAL-REGIONAL-EXPOARTESANÍAS

Beneficiario: JUAN JIMENEZ



**artesanías
de colombia**

Ficha técnica

Línea: Fusión floral

Producto: jardineras

Materia Prima: hierro

Paleta de color: variado

Medidas: 60x25cms \$160.000

Peso: 0,5 gr

Capacidad de producción: 12 c/u

Diseñador: Gabriela Oliva E.

Diciembre 2015

FERIA LOCAL-REGIONAL-EXPOARTESANÍAS

Beneficiario: JULIANA RAMÍREZ



**artesanías
de colombia**



Ficha técnica

Línea: mesa fusión

Producto: línea de mesa

Materia Prima: pet

Paleta de color: verde

Medidas:

Frutero: 20x15x9 cms \$43.000

Dulcero: 10x8x4 cms \$7.500

Servilletero: 5 diam \$7.500

Peso: 0.5 gr

Capacidad de producción: 25 c/u

Diseñador: Gabriela Oliva E.

Diciembre 2015

FERIA LOCAL

Beneficiario: YINA GOMEZ



**artesanías
de colombia**

Ficha técnica

Línea: fusión

Producto: monederos

Materia Prima: retales de lona

Paleta de color: variado

Medidas: 10 cms \$15.000

Peso: 0,5 gr

Capacidad de producción: 30 c/u

Diseñador: Gabriela Oliva E.

Diciembre 2015

FERIA LOCAL Y REGIONAL

Beneficiario: JUAN PABLO RAMIREZ



**artesanías
de colombia**

Ficha técnica

Línea: fusión

Producto: Delantales

Materia Prima: tela - pintura

Paleta de color: variado

Medidas: 80 cm \$60.000

Peso: 0,5 gr

Capacidad de producción: 12 c/u

Diseñador: Gabriela Oliva E.

Diciembre 2015

FERIA LOCAL Y REGIONAL

Beneficiario: STELL GOMEZ



**artesanías
de colombia**



Ficha técnica

Línea: mesa fusión

Producto: Cojines

Materia Prima: Lana

Paleta de color: rojo

Medidas:

Tabla de quesos: 30 cms

Posacalientes: 30 cms

posavasos: 6 cms

Precio: \$45.000 (juego)

Peso: 0.5 gr

Capacidad de producción: 12 c/u

Diseñador: Gabriela Oliva E.

Diciembre 2015

FERIA LOCAL

Beneficiario: CELIA MORA



**artesanías
de colombia**

Ficha técnica

Línea: fusión

Producto: Bisutería

Materia Prima: Semillas

Paleta de color: variado

Medidas: 45 cms \$10.000

Peso: 0,5 gr

Capacidad de producción: 20 c/u

Diseñador: Gabriela Oliva E.

Diciembre 2015

FERIA LOCAL

Beneficiario: ELIZABETH TAUTIVA



**artesanías
de colombia**

Ficha técnica

Línea: mesa fusión

Producto: Contenedores

Materia Prima: Cuero

Paleta de color: natural

Medidas: 15 cms diam. \$25.000

Peso: 0,5 gr

Capacidad de producción: 24 c/u

Diseñador: Gabriela Oliva E.

Diciembre 2015

FERIA LOCAL Y REGIONAL

Beneficiario: FREDY LOPEZ



**artesanías
de colombia**

Ficha técnica

Línea: metal fusión

Producto: Lámparas

Materia Prima: hierro

Paleta de color: ocre

Medidas:

Techo: 50cms alto 30 cms diam. \$90.000

Piso: 1 mt alto \$100.000

Peso: 1 kgr

Capacidad de producción: 9 c/u

Diseñador: Gabriela Oliva E.

Diciembre 2015

FERIA LOCAL-REGIONAL-EXPOARTESANÍAS

Beneficiario: ALEIDA GUTIERREZ



**artesanías
de colombia**



Ficha técnica

Línea: fusión floral

Producto: Materas

Materia Prima: Cerámica

Paleta de color: variado

Medidas: 8x6x4 cms

Peso: 0.5 gr

Capacidad de producción: 1000 und.



Diseñador: Gabriela Oliva E.
Diciembre 2015

FERIA LOCAL

Beneficiario: EDNA CASTILLO



**artesanías
de colombia**



Ficha técnica

Línea: fusión papel

Producto: Bisutería

Materia Prima: papel - resina

Paleta de color: variado

Medidas: 3 cms diam

Peso: 0.5 gr

Capacidad de producción:

Diseñador: Gabriela Oliva E.
Diciembre 2015

FERIA LOCAL

Beneficiario: NUBIA PEÑA



**artesanías
de colombia**



Ficha técnica

Línea: fusión

Producto: velas

Materia Prima: Parafina

Paleta de color: variado

Medidas: 20 x 7 cms

Peso: 0.5 gr

Capacidad de producción:

Diseñador: Gabriela Oliva E.
Diciembre 2015

FERIA LOCAL

Beneficiario: LUZ AMANDA GARZÓN



**artesanías
de colombia**



Ficha técnica

Línea: fusión color

Producto: Camisetas

Materia Prima: Telas

Paleta de color: variado

Medidas: 60x30 cms

Peso: 0.5 gr

Capacidad de producción: 20 c/u

Diseñador: Gabriela Oliva E.

Diciembre 2015

FERIA LOCAL

Beneficiario: MARIO CUESTAS



**artesanías
de colombia**



Ficha técnica

Línea: fusión

Producto: carro

Materia Prima: mdf

Paleta de color: variado

Medidas: 20x20x15 cms

Peso: 0.5 gr

Capacidad de producción:

Diseñador: Gabriela Oliva E.
Diciembre 2015

FERIA LOCAL

FERIA EXPOARTESANIAS



FOMENTO DE LA ACTIVIDAD PRODUCTIVA ARTESANAL EN EL MUNICIPIO DE
FUSAGASUGÁ - DEPARTAMENTO DE CUNDINAMARCA

Beneficiario: MARÍA DEL TRANSITO CÁRDENAS



**artesanías
de colombia**

Ficha técnica

Línea: mesa fusión

Producto: Centro de mesa

Materia Prima: Algodón

Paleta de color: crudo

Camino de mesa: 76 X 18cm \$75.000

Cuello: 44 X 12cm \$48.000

puños : 22 X 12 cm \$48.000

Cojín: 48 X 45 cm \$190.000

Peso: 0.5 gr

Capacidad de producción: 30 c/u

Diseñador: Carmen Urbina

Diciembre 2015

Beneficiario: SUSANA MOLANO



**artesanías
de colombia**

Ficha técnica

Línea: mesa fusión

Producto: Cojines y centro de mesa

Materia Prima: Algodón

Paleta de color: crudo

Medidas:

cojines: 28 X28cm \$40.000

36 X36cm \$60.000

48X 44cm \$80.000

Centro de mesa: 100 X 40 cm \$550.000

Peso: 0.5 gr

Capacidad de producción: 20 c/u

Diseñador: Carmen Urbina

Diciembre 2015

Beneficiario: ANA LUCIA BARBOSA



Ficha técnica

Línea: mesa fusión

Producto: Cojin

Materia Prima: Lana

Paleta de color: rojo

Medidas:

cojin: 1,70 X 60cm \$110.000

Peso: 0.5 gr

Capacidad de producción: 20 c/u

Diseñador: Carmen Urbina

Diciembre 2015

Beneficiario: DEISY BAUTISTA



**artesanías
de colombia**

Ficha técnica

Línea: mesa fusión

Producto: línea de mesa

Materia Prima: madera

Paleta de color: acabado natural

Medidas:

Salseras: 16x9cms \$30.000

Servilletero: 12x8 cms \$25.000

Frutero: 32x19x2 cms

Peso: 0.5 gr

Capacidad de producción: 10 c/u

Diseñador: Gabriela Oliva E.

Diciembre 2015

Beneficiario: GONZALO MORENO



**artesanías
de colombia**

Ficha técnica

Línea: Fusión floral

Producto: jardineras

Materia Prima: madera

Paleta de color: natural

Medidas: 30x25 cms \$80.000

Peso: 0,5 gr

Capacidad de producción: 25 c/u

Diseñador: Gabriela Oliva E.

Diciembre 2015

Beneficiario: JUAN JIMENEZ



**artesanías
de colombia**

Ficha técnica

Línea: Fusión floral

Producto: jardineras

Materia Prima: hierro

Paleta de color: variado

Medidas: 60x25cms \$160.000

Peso: 0,5 gr

Capacidad de producción: 12 c/u

Diseñador: Gabriela Oliva E.
Diciembre 2015

Beneficiario: FREDY LOPEZ



**artesanías
de colombia**

Ficha técnica

Línea: metal fusión

Producto: Lámparas

Materia Prima: hierro

Paleta de color: ocre

Medidas:

Techo: 50cms alto 30 cms diam. \$90.000

Piso: 1 mt alto \$100.000

Peso: 1 kgr

Capacidad de producción: 9 c/u

Diseñador: Gabriela Oliva E.
Diciembre 2015