



CARTA DE
COLORES



CARTA DE COLORES

Para nosotras las artesanas del grupo Atane, los colores representan la armonía de la naturaleza con nuestro entorno. Es la diversidad y la representación de nuestra cultura. Nosotras las mujeres Siapidara no acostumbramos maquillarnos, pero si utilizamos un rubor natural, los collares y nuestros vestidos de colores como representación de la elegancia y valor para nuestras fiestas y bailes tradicionales. Los colores son los que nos hacen ver bien.

“Así como se visten las flores, los colores son la riqueza y la abundancia...”
Gabriela Pertiaga

CARTA DE COLORES

Blanco o Crudo (*Thorroo*)

El tono natural de la paja tetera es un color claro que nos habla de transparencia y claridad. Nos evoca una trascendencia espiritual y la tranquilidad de la libertad en la vida después de la muerte.



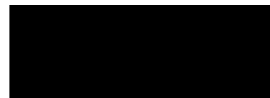
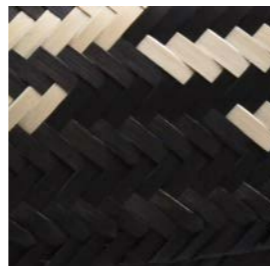
Crudo o Natural sin raspar (*Joro wee*)

En algunas ocasiones podemos tejer con la fibra en su estado natural sin procesar y raspar. En este caso tenemos un color un poco más oscuro que nos habla de dureza y del ambiente natural.



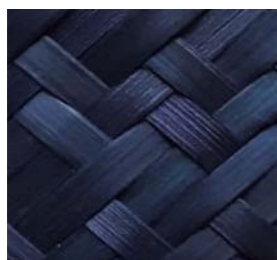
Negro (*Phaima*)

El color negro es el lado oscuro de las cosas. Lo relacionamos con el mal, el diablo y el infierno. Son los miedos que sentimos frente a las cosas malas que suceden.



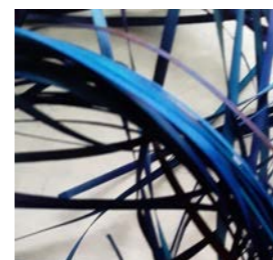
El color en nuestra artesanía nos permite resaltar nuestra simbología y contar las historias en nuestros productos; nos permite plasmar lo que sabemos y representar nuestro entorno. Sin color no habría contraste ni historia en lo que hacemos. Los colores que se presentan en este catálogo son de referencia y pueden cambiar de un producto a otro.

CARTA DE COLORES



Azul oscuro (*Phawara Khirãphaima*)

El azul oscuro es un color importante en nuestra cultura ya que se utiliza en ceremonias especiales como la celebración de 15 años de las niñas. Es un color que representa elegancia, abundancia, lujo y que exalta el ego del que lo utiliza.



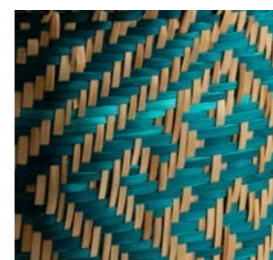
Azul (*Phawara*)

El azul es el color de las mariposas. Nos evoca elegancia y sabiduría. Este es un color importante que encontramos en nuestros vestidos tradicionales, especialmente en el pharu y en los collares.



Azul celeste (*Pajá*)

Este color representa el cielo, la eternidad y el gozo en el más allá.

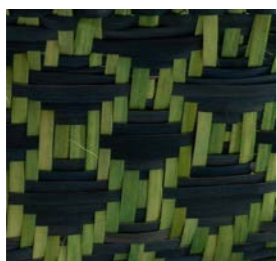


Verde Naturaleza (*Pháphara*)

Este verde nos evoca la abundancia de la naturaleza, el ego y la pureza.



CARTA DE COLORES



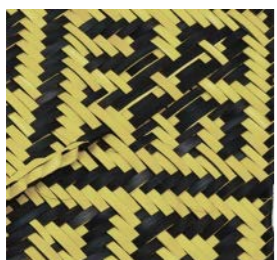
Verde vegetal (*Phápharaa*)

Este verde representa la elegancia y la abundancia que encontramos en la naturaleza.



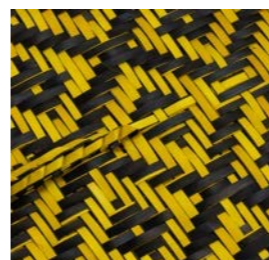
Verde Nacidera (*Phaphara*)

En este verde claro vemos el color de las hojas de la naturaleza. Es un color que se obtiene gracias a las hojas de la “nacidera”.



Amarillo claro (*Mothothoa*)

Este es el color de la tranquilidad y la armonía. Es un color que representa la paz con la naturaleza y que para nosotros es la mayor riqueza que se puede tener. Es un color natural que se obtiene a partir de la raíz del azafrán.

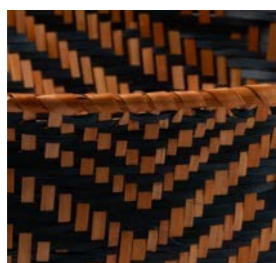


Amarillo oro (*Khuara*)

El amarillo oro es el color de la riqueza y la elegancia. Se utiliza en el pharu y en el collar.

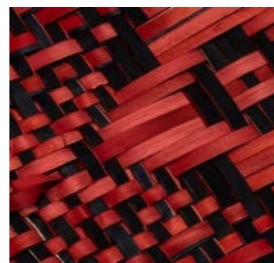


CARTA DE COLORES



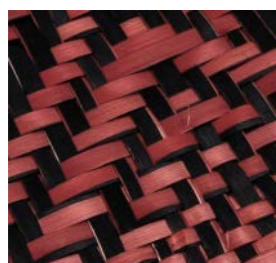
Sapote (*Siakhoro khara*)

Este color es la pinta de un pájaro que en lengua tradicional llamamos “Siakhoro”, por sus plumas de este color.



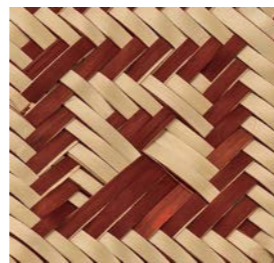
Rojo (*Phoré*)

Para la mujer Siapidara, el color rojo representa el ego y la elegancia. Es un color de poder que se utiliza en los collares tradicionales y en el pharu o paruma. Se obtiene a partir de las hojas de “puchama” o “mapuche”.



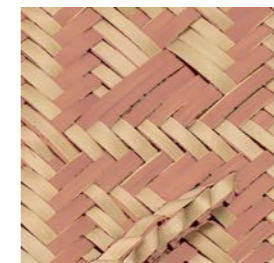
Rojo opaco (*Phoree*)

Este tipo de rojo se logra tinturando la fibra sin rasparla previamente.



Caoba

Este color representa la tierra y su abundancia. Se obtiene mezclando la corteza de un árbol llamado “Lana” con raíz de azafrán.



Caqui (*Yoro mothotoa*)

Este color madre representa la tierra. Es un color de saber y abundancia. Se obtiene con la corteza de árbol “Guamomachete”



Gabriela Pertiaga

+57 315 7699569



CONTACTO
