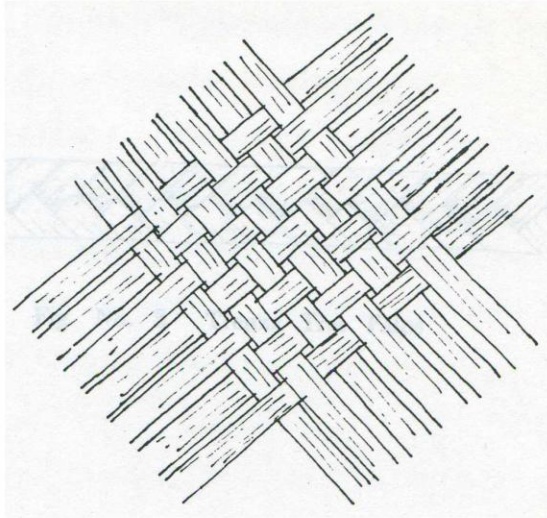


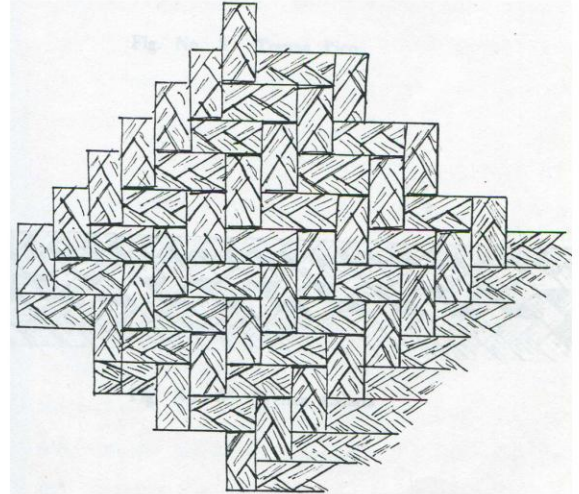


# Guapi

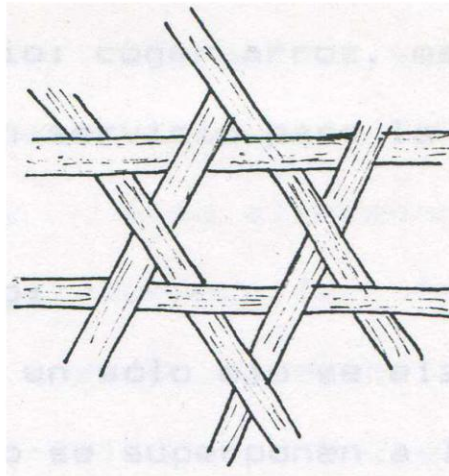
# Guapi - Tejidos



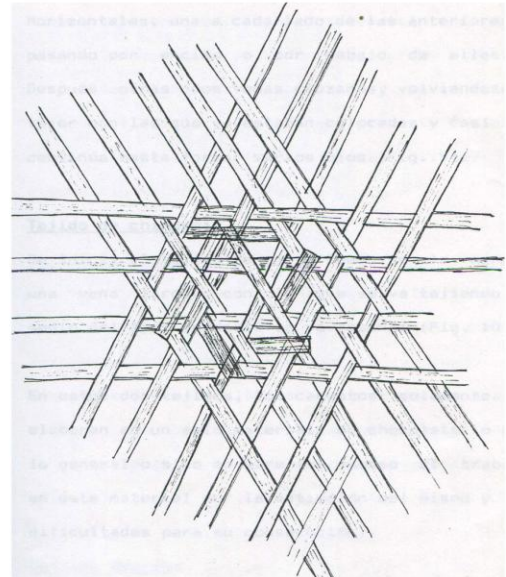
- Tejido en esterilla, formando un camino de 1, 1, 1.



- Tejido en esterillado, formando un camino de 2, 2, 2.

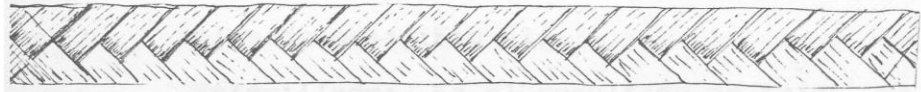


- Tejido de ojo

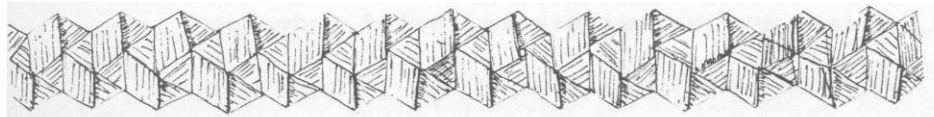


- Tejido de chirden

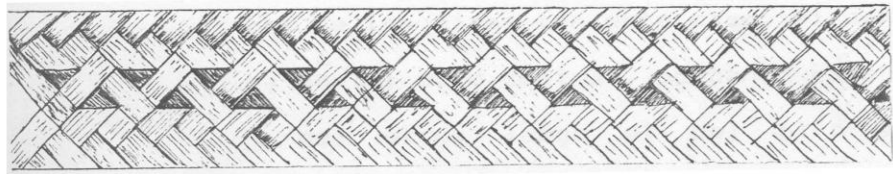
# Guapi - Trenzas



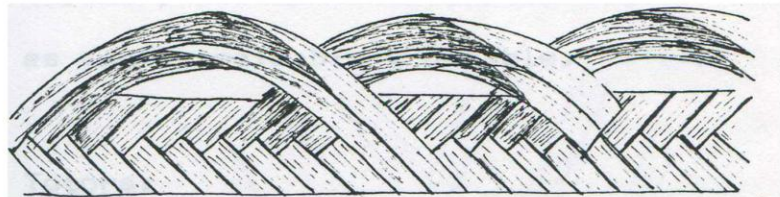
- Trenza tres palos



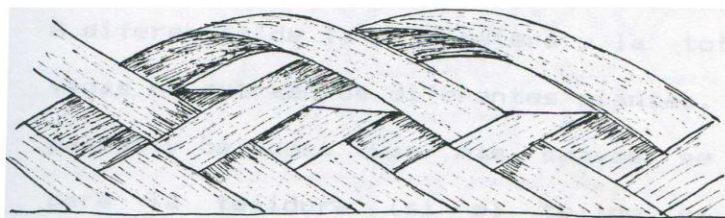
- Trenza pico



- Trenza calada

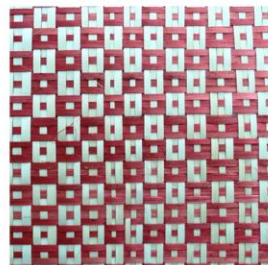
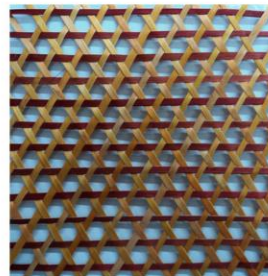
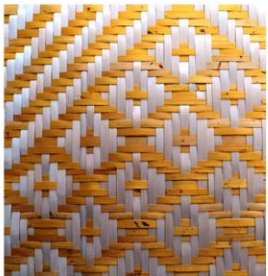


- Trenza creso o bordera de cinco palos.



- Trenza creso o bordera de cuatro palos.

# Guapi - Muestras

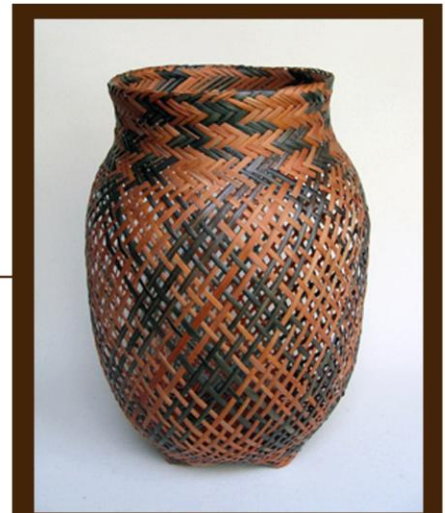


# Guapi - Cestería



Petaca en Chocolatillo

Trabajo de cestería en:  
- Chocolatillo  
- Paja tetera



Cesto en Chocolatillo



Canasto batea en Chocolatillo



# Guapi - Madera



## Talla de madera

Las puertas de las viviendas son talladas, como símbolo de tradición.



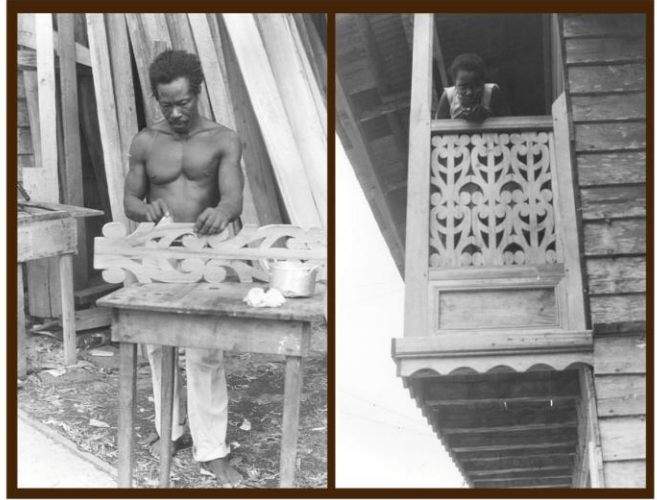
## Balcones

Hechos en chachajo, chachajillo, el sande, el guayacán o el cuangare.

- Filigrana de madera
- Encaje de madera
- Calado

# Guapi - Madera

- Los balcones son hechos por segmentos.
- Se usan dibujos geométricos seriados repetitivos.



**Rallo de madera**  
En forma de pez.

Utilizado para lavar ropa, hecho en jagua.



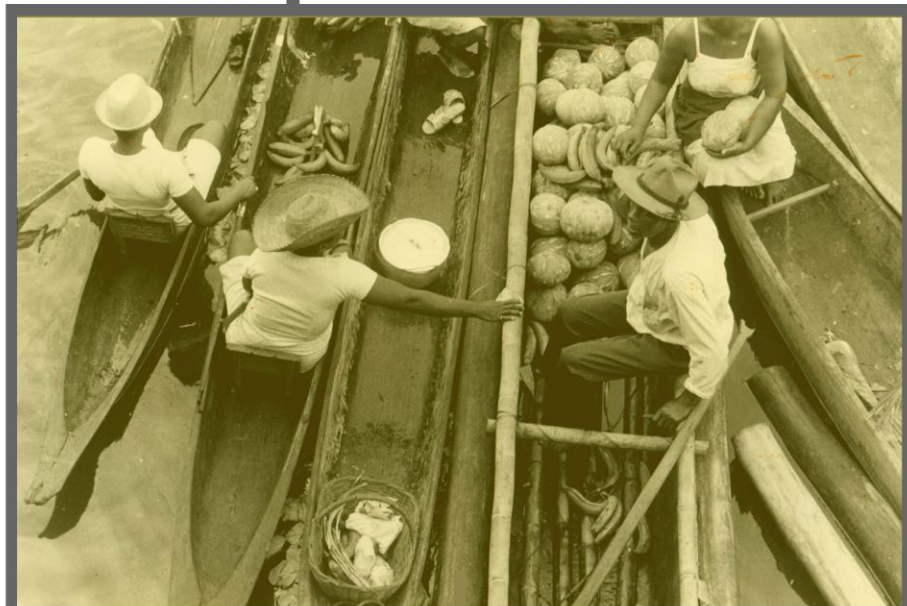
**Cahuinga**  
Hecha en mangle.

Utensilio de cocina, para revolver. Tallado en los bordes.

# Guapi - Otros



**Potrillo**  
Embarcación pequeña para navegar por el río Guapi.



**La Susunga**  
Colador de calabazo para exprimir la guayaba, para quitarle la cachaza a la miel de panela.



**Nudo de pilde**  
Nudo usado sobre la guadua para unir la madera, base de la artesanía en los muebles.