



**artesanías
de colombia**
Laboratorio Putumayo

**Componentes del
producto artesanal**





Qué es un producto?

El producto es un conjunto de atributos físicos tangibles reunidos en una forma identificable.

Cada producto tiene un nombre descriptivo o genérico que todo mundo comprende.





Qué es un producto?

El producto es **un objeto de diseño** que tras ser evaluado en el cumplimiento de los condicionantes y requerimientos para el cual fue creado, es producido y puesto en el mercado al criterio del usuario o consumidor final.



Producto Artesanal



La artesanía es una actividad humana que aplica energía humana, física y mental.

Presenta pequeños talleres con baja división del trabajo social con la utilización de herramientas y máquinas simples.

Sus líneas de producción se enmarcan en un oficio artesanal y emplea materias primas naturales del medio geográfico del artesano.

Caracteriza el marco sociocultural donde se desarrolla.



Ministerio de Comercio, Industria y Turismo
artesánías de colombia s.a.

CDA Putumayo
Centro de Desarrollo Artesanal

Producto Artesanal Indígena

Es el trabajo artesanal realizado por una comunidad indígena en el que se aprecia fácilmente la relación con su entorno, y en la cual se aplica una Tecnología propia, fundiéndose en él el material, la funcionalidad, la cosmovisión y la belleza logrando la coexistencia de los elementos.



Producto Artesanal Tradicional

Es el trabajo resultante principalmente de la fusión de las culturas americanas, africanas y europeas principalmente, elaborado por el pueblo en forma anónima, con elementos transmitidos de generación en generación, formando parte de la identidad cultural del país.



Producto Artesanal Contemporáneo

Es el trabajo que actualmente se está desarrollando dentro de los círculos artesanales, en el que se incorporan elementos de distintas culturas, así como nuevos materiales, técnicas y elementos de diseño como respuesta a las necesidades y funciones de la vida actual. Sus principios estéticos son de tendencia universal, se destaca la creatividad individual por calidad y estilo.



Línea de productos



Conjunto de productos homogéneos, que se relacionen entre si a través de su uso, material y concepto para cumplir una función determinada en relación con los entornos en los que se desenvuelve la vida cotidiana.

Línea de productos



En la línea de productos se manifiesta entre otros aspectos:

Concepto de diseño

La coherencia formal

Proceso productivo, oficio y técnica

Funcionalidad complementaria

Diversidad de la oferta

Soluciona diversas necesidades

Estandarización de dispositivos, componentes y piezas





Colección de productos

Una colección es un *conjunto de líneas de producto*, que mantiene una misma inspiración e hilo conductor en su tema, siendo esto lo que las relaciona entre si para recrear una estilo de vida universal y distintivo.

- 5 - 7 Líneas de Productos**
- 3 - 5 Productos por Línea**



Componentes del producto artesanal

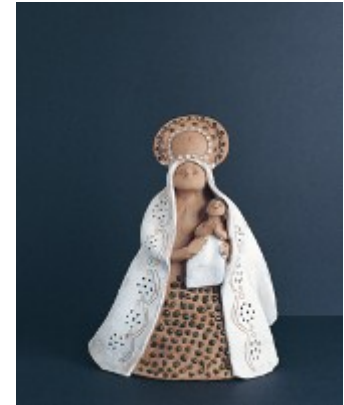
Cultura e Identidad
Diseño e innovación
Calidad
Manejo Técnico y Productivo
Acabados
Presentación final del producto
(empaquete y embalaje)
Imagen gráfica y corporativa



Cultura e identidad

Conjunto de caracteres o circunstancias que hacen que un individuo o grupo sea reconocido sin posibilidad de confusión con otro.

Individual



Colectiva



Cultura e identidad



Surge de la aplicación creativa de un oficio técnica artesana



Su origen es utilitario, ritual o festivo



Utiliza adecuadamente los recursos naturales propios



Representa el conocimiento y la cultura de un individuo o grupo



Diseño e innovación



La innovación ve al cambio como algo saludable, lo busca, responde por el y lo explota como una oportunidad



Los productos Innovadores mantienen una estrecha relación con la dinámica moderna de los mercados nacionales e internacionales

Calidad



Satisfacción total de un consumidor utilizando para ello adecuadamente los factores humanos, económicos, administrativos y técnicos.



Calidad



La definición de calidad en el producto artesanal tiene que ver con:

1. El óptimo empleo de materiales
2. La mano de obra
3. El diseño
4. La tecnología

Manejo técnico productivo

El oficio

Comprende el saber del
hacer productivo,
Con el cual se logra el
desarrollo de productos con
función y usos semejantes



Manejo técnico productivo



La Técnica

Conocimientos especializados que amplían las posibilidades de transformación de las materias primas

Manejo técnico productivo



La Materia Prima

La artesanía trata con respeto las cualidades y características de la materia prima que la naturaleza brinda con generosidad.

Manejo técnico productivo



Acabados

Los acabados garantizan al comprador la obtención de un producto con las condiciones adecuadas de uso y permanencia en el tiempo

Presentación final del producto

Empaque

Es parte integral del producto artesanal, generalmente se deja al azar asumiendo que el producto se concluye al aplicar los acabados y el empaque reduce a bolsas o cartones.



Presentación final del producto

Embalaje

Continúa siendo responsabilidad del productor establecer las condiciones adecuadas de transporte para su producto, garantizando con esto el menor número de pérdidas.



Imagen gráfica y corporativa

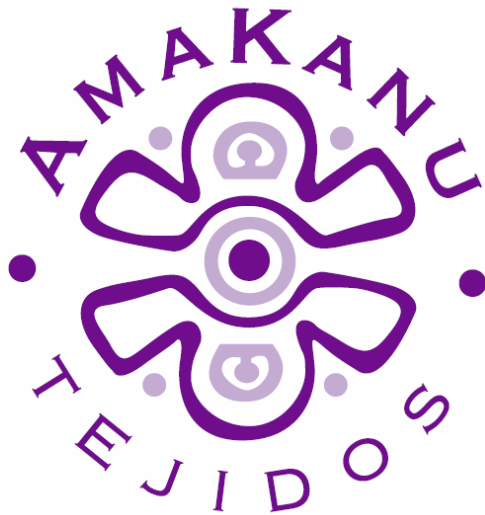


Imagen corporativa

La imagen corporativa es la lectura y valoración de la empresa o taller
Realizada por el público sea este comprador o no



artesanías
de colombia
Laboratorio Putumayo