



TALLER MEJORAMIENTO TECNICAS.

Diseño y elaboración de Sistemas para cierres y broches de joyería



MinComercio
Ministerio de Comercio,
Industria y Turismo

**PROSPERIDAD
PARA TODOS**

2016



Diseño y
aplicación
de
Sistemas
para cierres
y broches.



Contexto Histórico

La joyas contienen elementos simbólicos y actúan como un objeto asociado al sistema de comunicación de cada época, cultura, lugar y propósito.



Contexto Histórico

Uno de los propósitos generados en el desarrollo histórico del objeto-joya, ha sido el funcional.

Asociado; como sigue estando, al vestuario de cada época.

Este es el caso de las fíbulas.



Funcionalidad y estética



La Fíbula de Braganza, arte helenístico 250-200 a. C.

Funcionalidad y estética



Fíbula de Alexander Calder



Reproducciones de Fíbulas griegas y romanas

Funcionalidad y estética



Reproducciones de Fíbulas griegas y romanas



Funcionalidad y estética



Broche circular de oro, del siglo XIII



Karin Oukid,
Bijouterie de la
Méditerranée et du
Proche-Orient

Fíbula de Karin Oukid



Forma y función de la joyería precolombina.



Orejeras Cultura Sinu



Orejeras Cultura Calima



Nariguera Cultura tairona

Forma y función de la joyería precolombina.

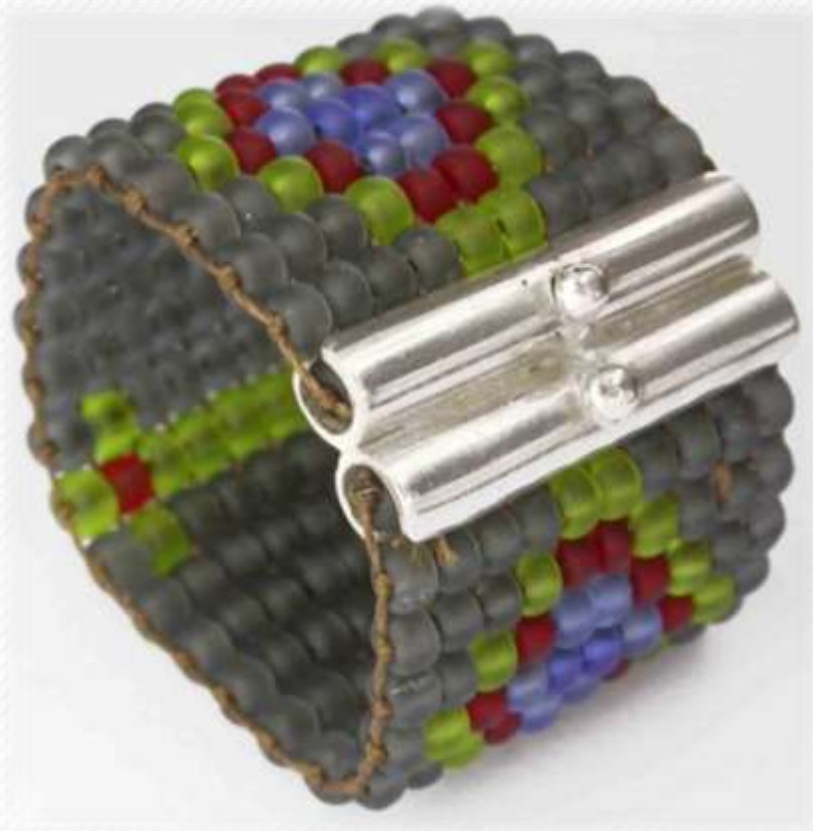
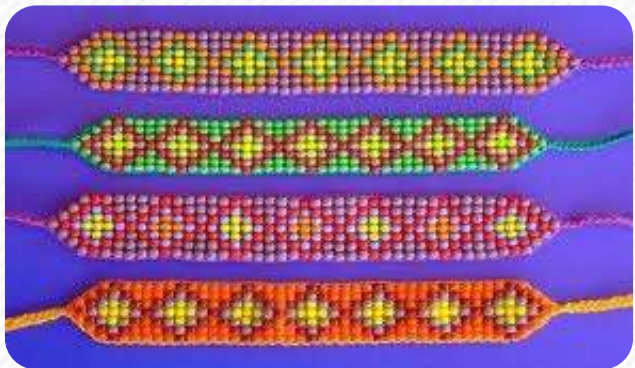


Narigueras cultura calima



¿Cual es la importancia del sistema de cierre y/o broche en una joya?

importancia del sistema



Línea "Lazos Naturales" Artesanías de Colombia 2008

importancia del sistema

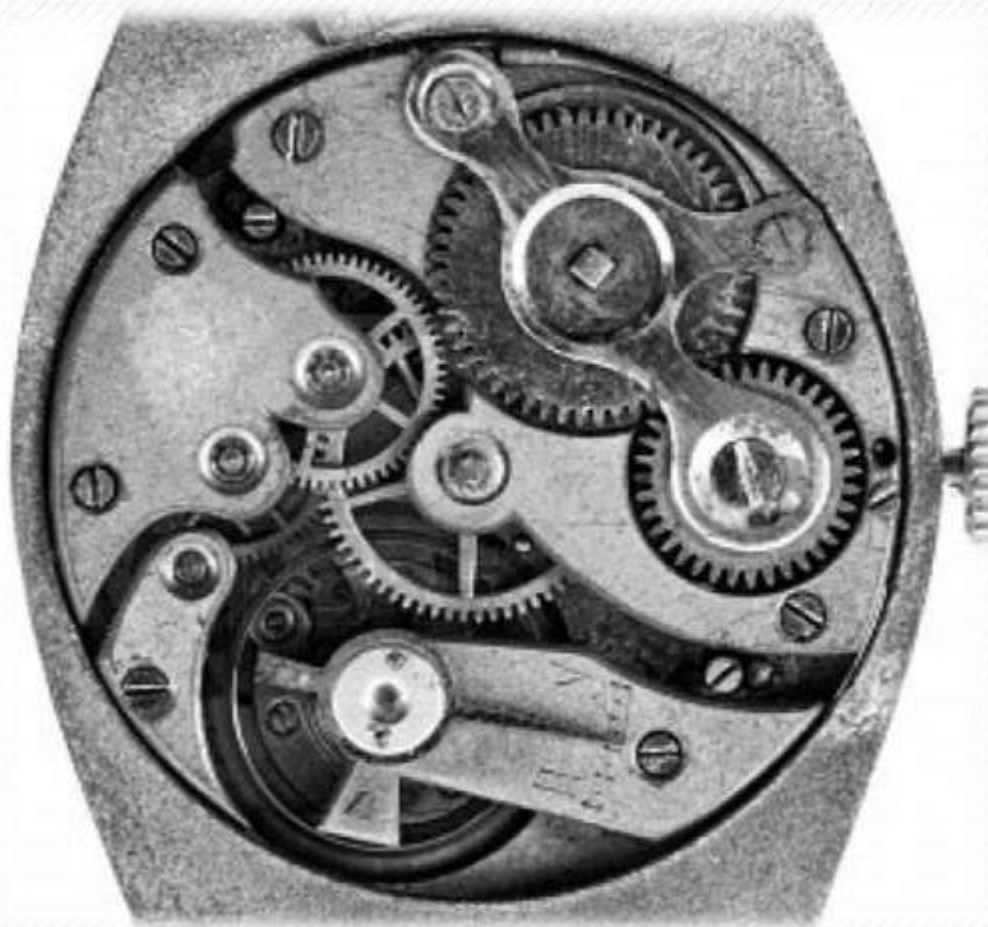


Línea "Lazos Naturales" Artesanías de Colombia 2008

PREMISAS

- Precisión
- Funcionalidad
- Unidad

Precisión

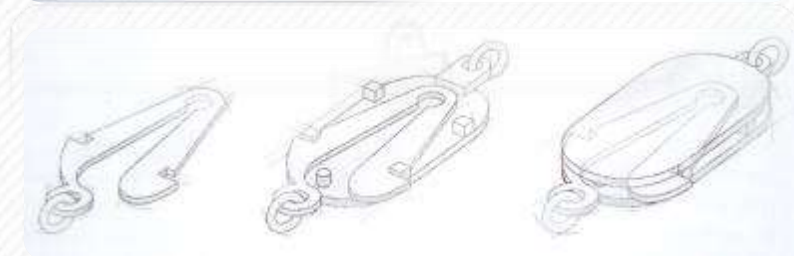
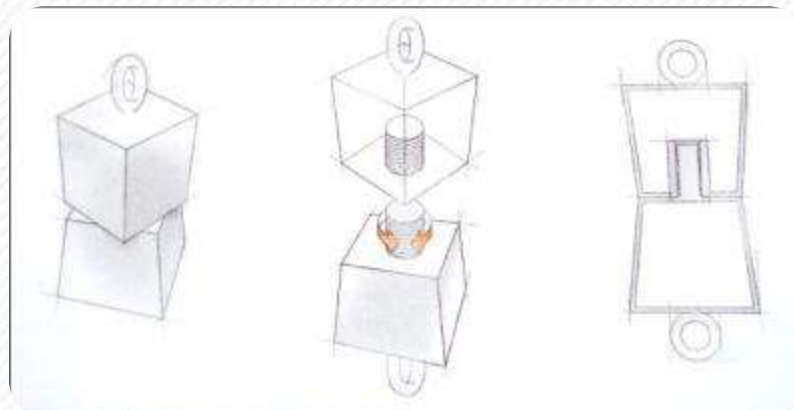
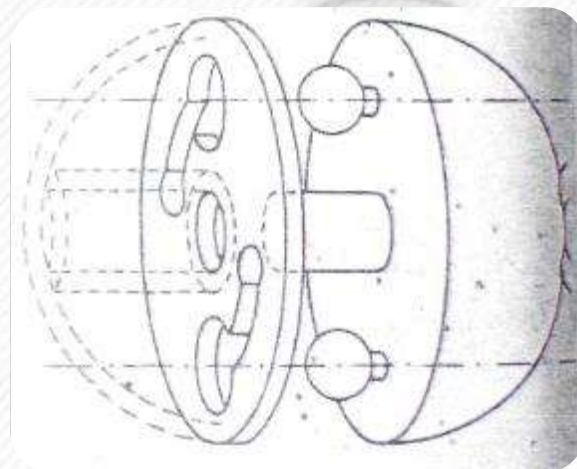


Precisión

Los sistemas para joyería requieren tal precisión, que podrían ser concebidos desde la ingeniería mecánica.

Este hecho garantiza además el correcto funcionamiento.

Precisión



Precisión



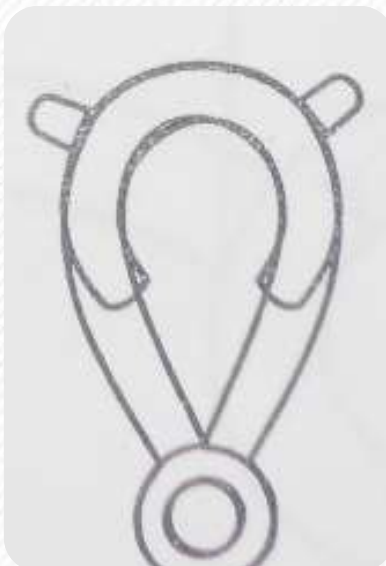
Precisión



Precisión



Candongas con sistema de tanca catalana.



Broche de tijera



Sistema de presión para candonga. Naol diseño y joyería.



Candongas filtro sistema de presión Colección Humedales Naol-Ferrer 2010

Funcionalidad



Juice Salif. Philippe Stark. 1990.



Navaja suiza de Victorinox.



Funcionalidad

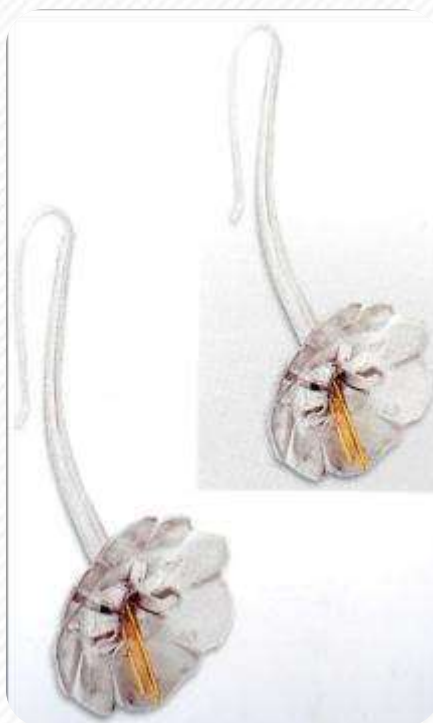
Funcionalidad es lo que un producto puede hacer.
Probar la funcionalidad significa asegurar que el producto funciona tal como estaba especificado.



Funcionalidad



Collar . Especies del paraíso
Plata 950 y Jaspe- Martha
Ospina

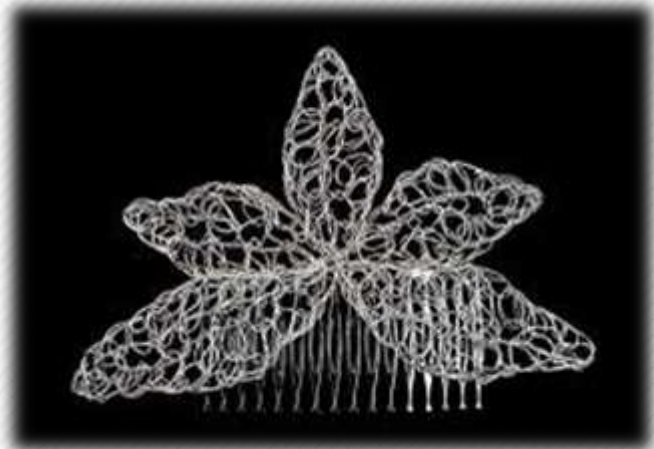


Aretes flores de primavera
Suárez Cauca



Imagen tomada de show room
By J.A

Funcionalidad



Peinetas en Plata y piedras

Unidad

Este aspecto hace referencia a posibilidad que tiene un diseño de conservar una coherencia formal entre sus partes y el todo

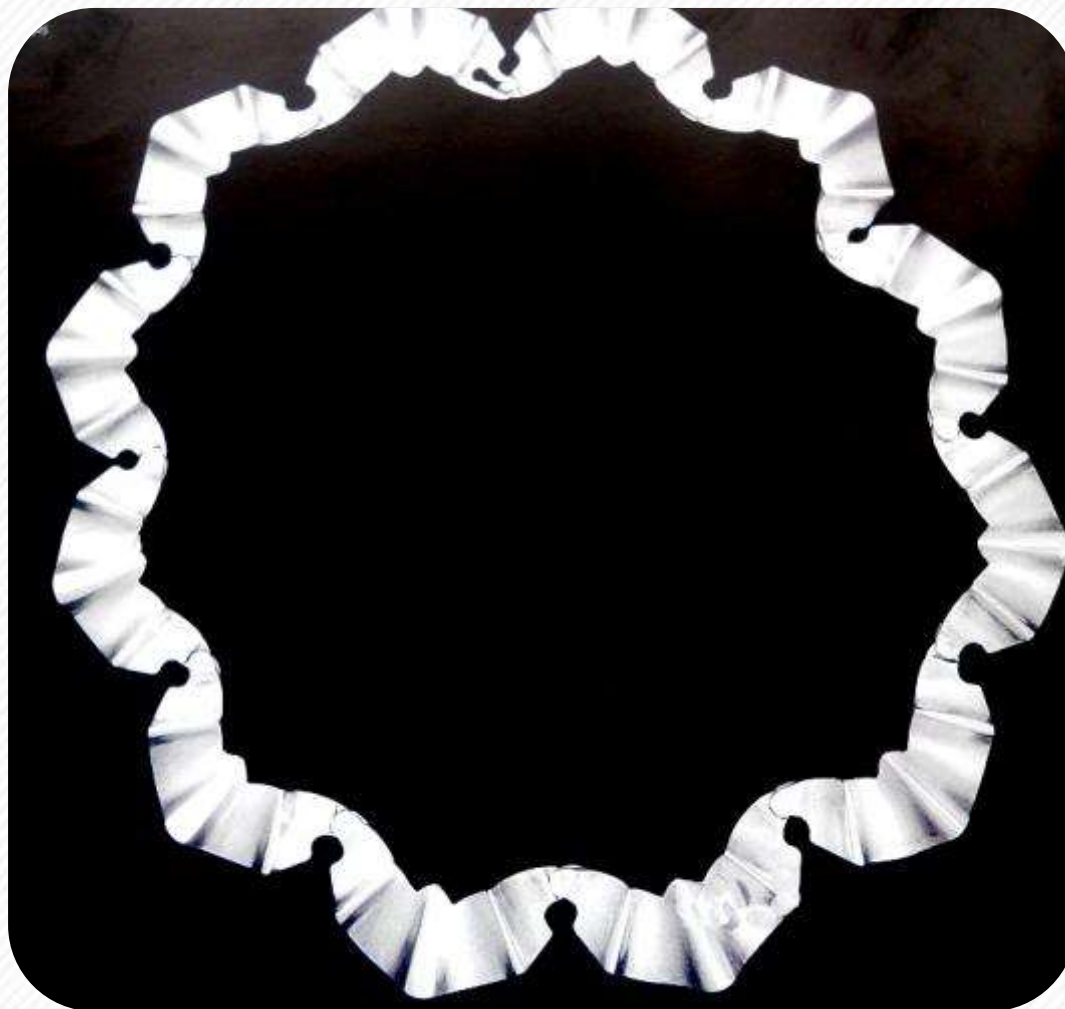


Unidad



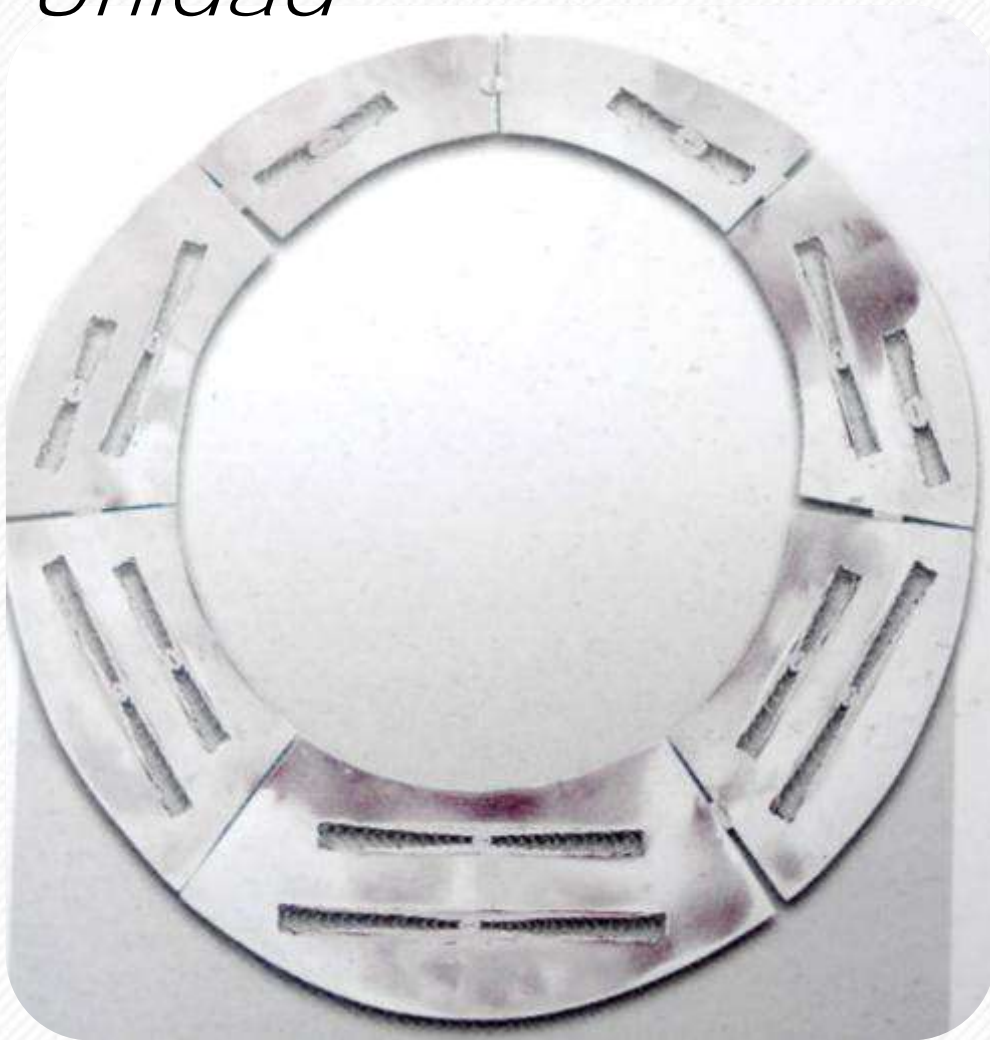
Ipod integrado de Apple

Unidad



Gargantilla Negret Bogotá- plata 925

Unidad



Unidad



Collar, Colección Orquídeas- Nuria Carulla

Unidad

Collar de saltamontes, con asta y perlas, alrededor de 1902-1904. El saltamontes, motivo popular en el Art Nouveau-Rene Lalique.



Unidad



Línea "de Gala" 2008

Unidad



Pulsera buchones , colección humedales _Naol-Ferrer 2010

Unidad



Pulsera de hilo de plata y caucho Inés Sobreira

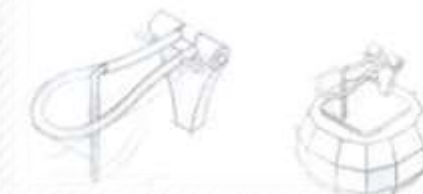
Unidad



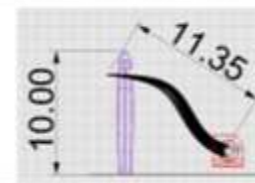
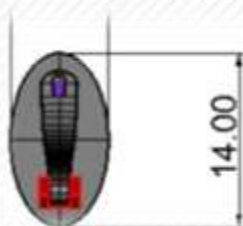
SISTEMAS PARA ARETES:

Sistemas para arete:

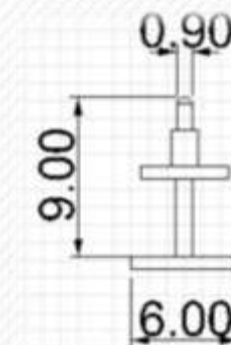
- Omega.



- Tanca catalana.



- mariposa con tornillo.



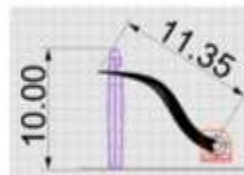
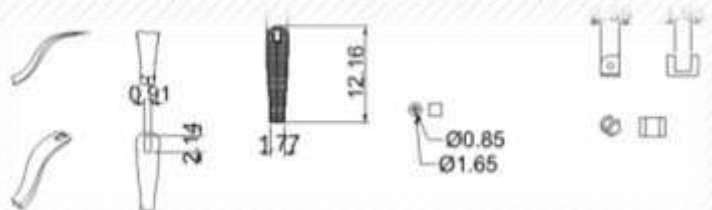
SISTEMA OMEGA



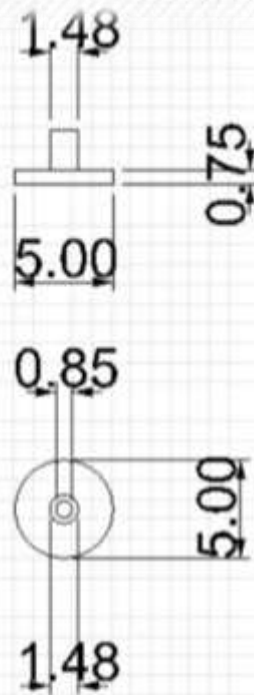
TANCA CATALANA



Pepi Medina

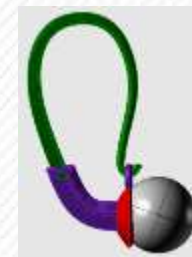


MARIPOSA CON TORNILLO





- Estribo fijo,
- Estribo móvil,
- Estribo con tronillo.



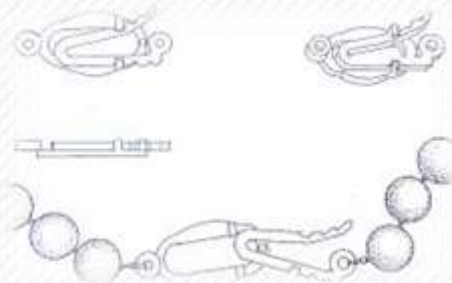


SISTEMAS PARA COLLAR:

- Mosquetón:



- Cierre de collar con hoja horizontal.



- Cierre de bola.



- Seguro de tijera.



Cierres para collar

- Mosquetón



- Mosquetón



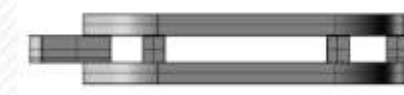
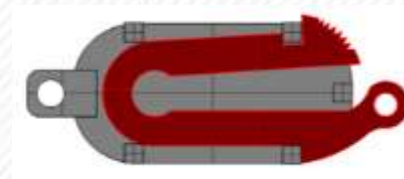
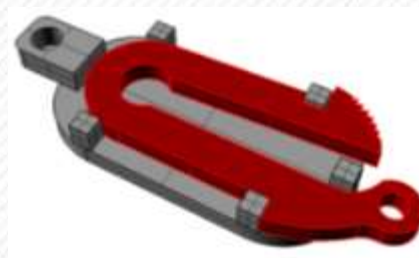
- Mosquetón



- Mosquetón



- Cierre de collar con hoja horizontal.



- Cierre de bola (3 variaciones).







- Seguro de tijera.



BROCHES DE COLLAR



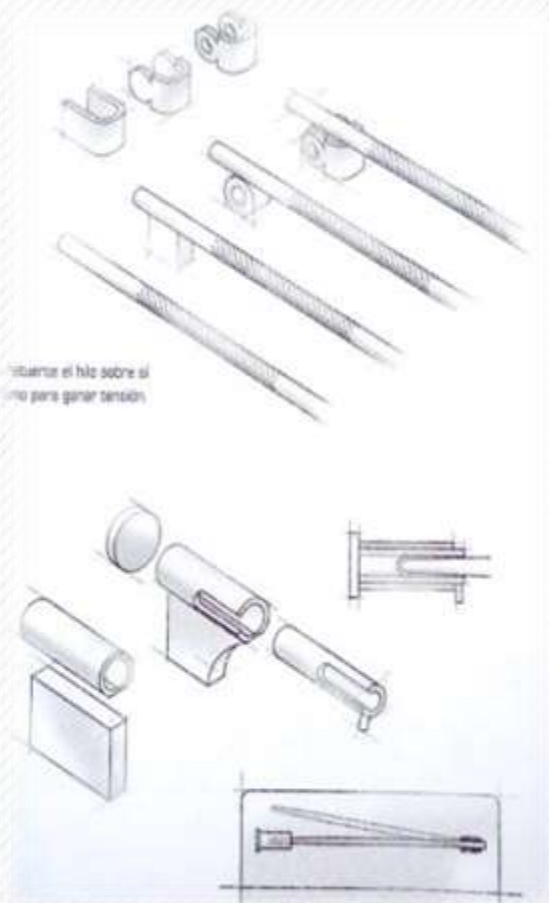
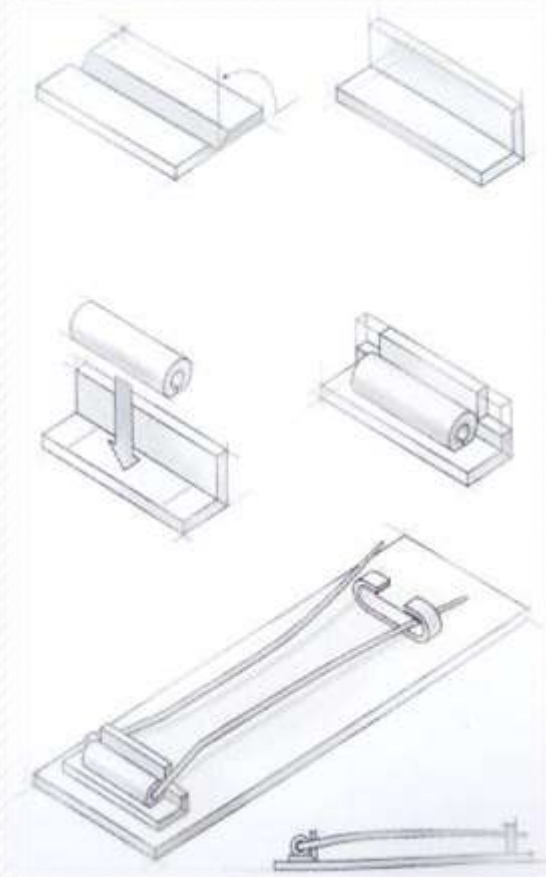
Broches para pulsera que hacen clic.



Ejercicio 4 modulo 1 . Broches para pulsera que hacen klik.



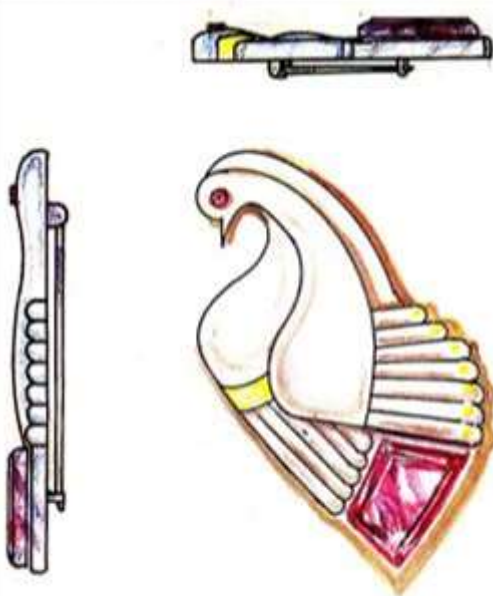
BROCHES DE SOLAPA



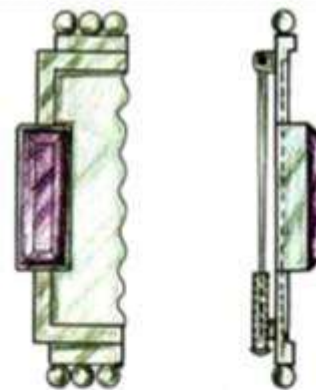
BROCHES DE SOLAPA



Karim Bukid,
Tradición de
Chiriquí en el
Ecuador

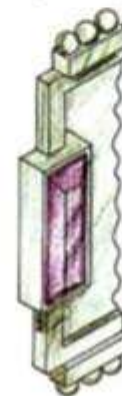


Broche final con proyección ortogonal



Broche de plata
Acabado brillante

- Estructura de pendientes compuesta por:
- armazón contenedor, espesor 12/10
 - lámina enmarcada con perfil irregular, espesor 6/10
 - elemento de soporte de las esferas, espesor 20/10
 - elementos decorativos formados por esferas de 3 m.m de diámetro
 - amatista o bagueite, engaste embudido



Broche

MANCORNAS



MANCORNAS



Acero inoxidable



Cerámicas



Acero inoxidable



Geométricas



Acero inoxidable



Gotas de lluvia



Medida del ojal.

El sistema como protagonista



Gargantilla serpiente Quibdo Choco-El Brujo

El sistema como protagonista

-El broche como protagonista

El broche es la joya misma, en este énfasis la forma nos sugiere la función, usabilidad y gestualidad de la joya.



Collar buchon, colección
humedales Naol-Ferrer 2010



Gargantilla plano abedul -
Liv Blavarp Noruega



Collar filtro junco colección
humedales Naol-Ferrer 2010

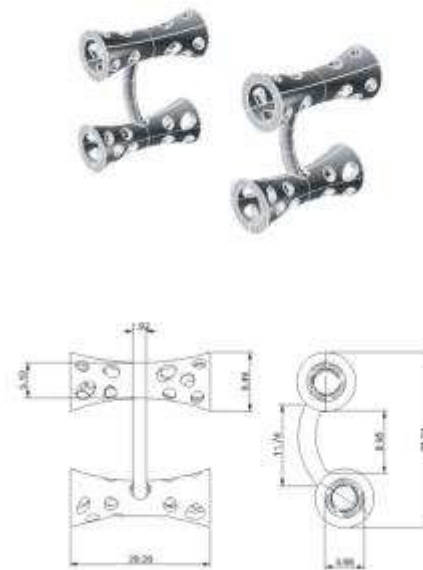
El Broche como protagonista



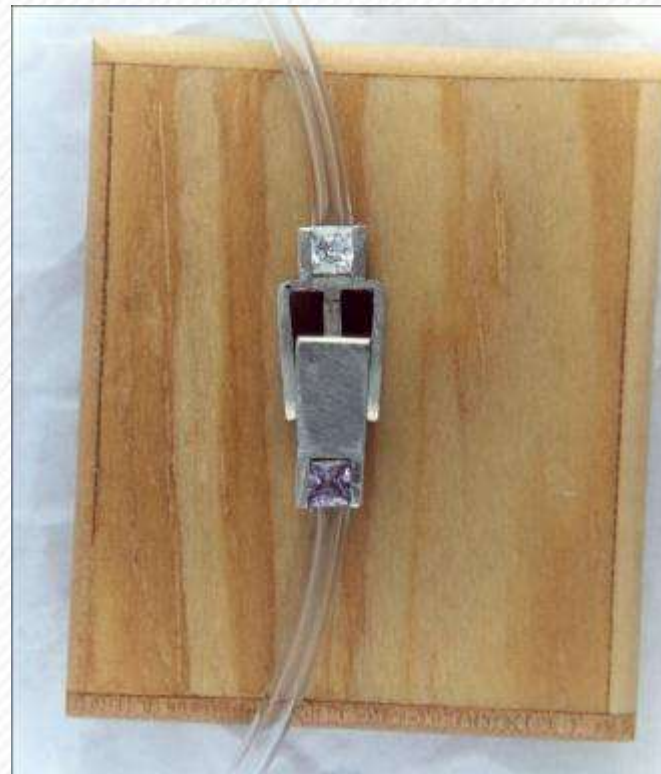
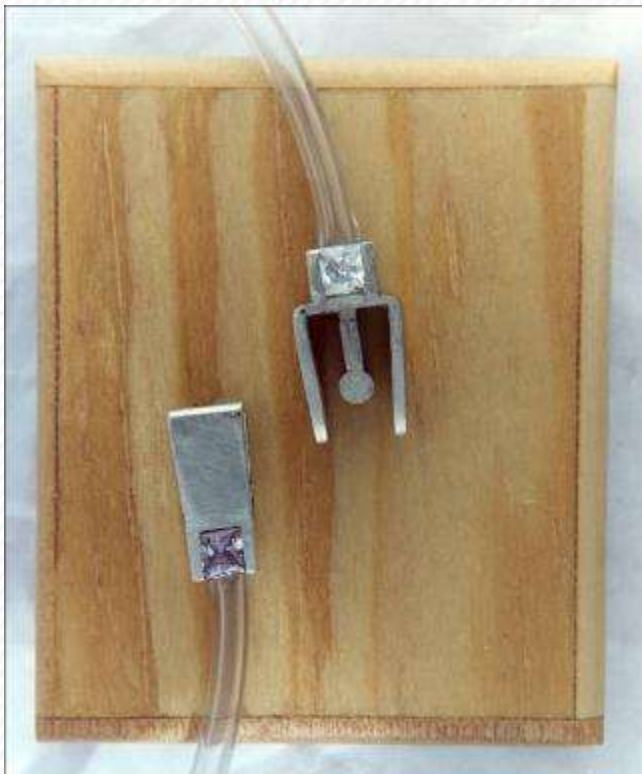
EL BROCHE COMO PROTAGONISTA







“EL BROCHE ES LA JOYA MISMA...”



“EL BROCHE ES LA JOYA MISMA...”

TALLER COLABORATIVO DE BROCHES PARA JOYERÍA Y/O BISUTERÍA

1. Conformar grupos , según # de asistentes, mínimo 3 personas, máximo 5.
2. Lluvia de ideas, sobre las piezas a elaborar o proponer por los participantes al taller.
3. Según los principios planteados, seleccionar uno, que permita dar una solución de broche o sistema.
4. Proponer solución a su producto.
5. Realizarla con los materiales suministrados.
6. Socializar el resultado.



FIN

GRACIAS POR LA ATENCION PRESTADA

“EL BROCHE ES LA JOYA MISMA...”

Presentación realizada por: Nora Andrea Ortiz López. 2016.





**artesanías
de colombia**



**CORPORACIÓN
MUNDIAL DE LA MUJER
C O L O M B I A**

2016