



CATÁLOGO



**NIGA**  
Tejidos Ismuina

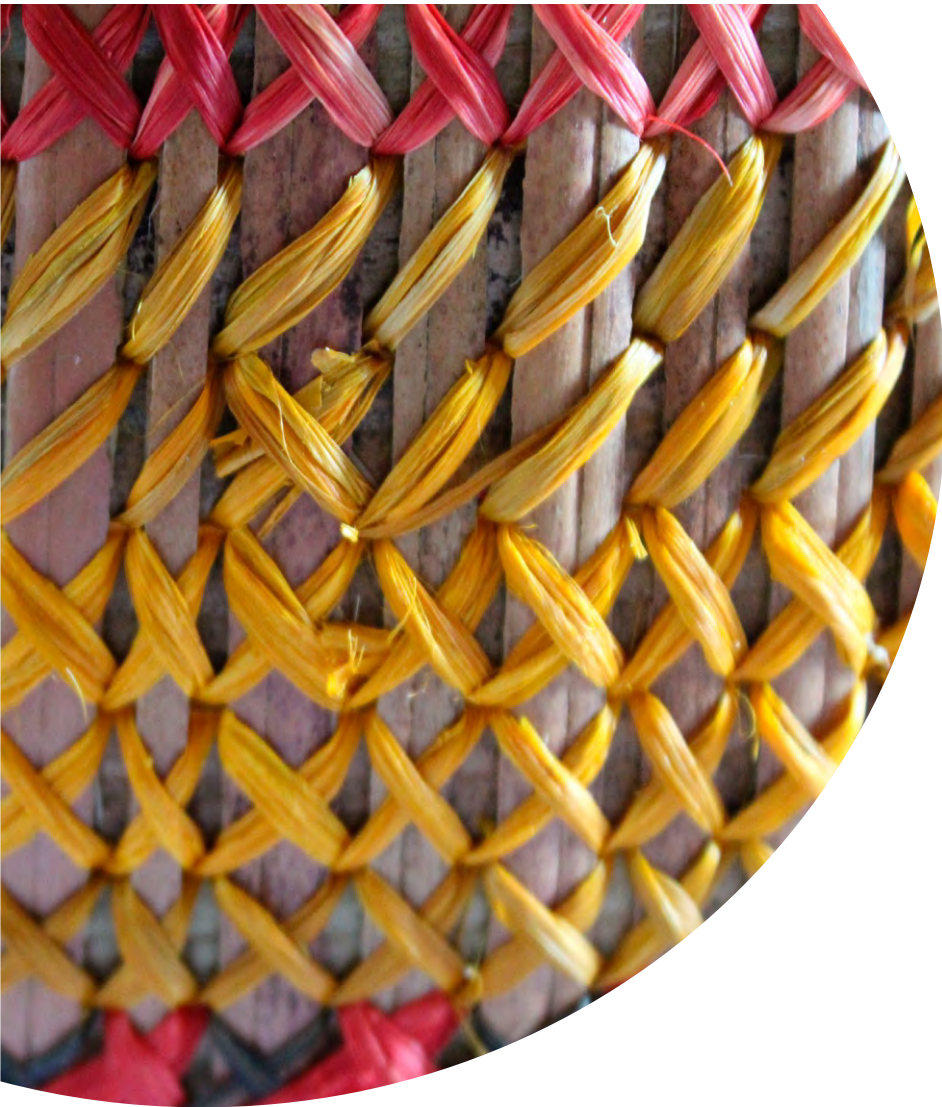
## Transmitiendo nuestros saberes

La comunidad de Ismuina se ubica en el municipio de Solano, a tres horas en lancha de la ciudad de Florencia, en el departamento del Caquetá. Esta comunidad hace parte de la asociación de Cabildos Ujitoto del Río Caquetá - ASCAINCA, de la etnia Murui-muinã. Ismuina se compone de 35 núcleos familiares que representan cerca de 150 personas, dentro de las cuales la actividad artesanal se desarrolla actualmente como una actividad cultural y comercial.

Se trabaja principalmente el oficio de cestería con diferentes materiales como el bejuco yaré, el guarumo, la fibra de Cumare y la corteza de balsa.

La gran característica de los productos desarrollados por el grupo de artesanos radica en la combinación de estos materiales de diversas maneras en la elaboración de sus líneas de producto.





## Presentación

La cestería se desarrolla en la parcialidad indígena de Ismuina, es un territorio pequeño de 37 hectáreas y está cerca al municipio de Solano. En la comunidad han conservado la tradición de elaborar productos artesanales para el uso cotidiano. Entre los que se encuentran los canastos para transportar los productos de la chagra, bolsos, manillas y los trajes tradicionales que los utilizan en bailes tradicionales. La comunidad identificó a través de estas prácticas, que las artesanías podrían ser un opción de generación de ingresos, además por el acompañamiento de diferentes organizaciones que motivó a las familias a apropiarse de la iniciativa, actualmente están organizados y 16 familias conforman la Asociación denominada Canastos de la Abundancia.

Las diferentes líneas de cestería son producidas con yare, cumare, guarumo y balso; bejucos y cortezas que consiguen en fincas aledañas a su comunidad o en otros resguardos por encargo, dado que en su territorio no encuentran estos elementos para la fabricación de la cestería. Cuentan con diferentes maestros que son los encargados de la transmisión de saberes, enseñan a las personas que se van sumando al proceso.

XXXXXXXXXXXXXXXXXXXX

# PRODUCTOS

XXXXXXXXXXXXXXXXXXXX

## Canasto propio de Yare - tipo 1

**Materiales:** Yare, cumare y Balso

**Elaboración:** Canasto de yare con bordes de cumare torcido, teñido con diferentes cortezas y hojas naturales. Carguero de corteza de balso asado



### TAMAÑO PEQUEÑO

Altura: 25 cm

Base: 16 x 16 cm

Diámetro boca: 28 cm

Peso aproximado: 250gr

Precio feria: \$ 85.000

Capacidad de producción mensual  
20 unidades

### TAMAÑO MEDIANO

Altura: 32 cm

Base: 18 x 18 cm

Diámetro boca: 34 cm

Peso aproximado: 300 gr

Precio feria: \$ 125.000

Capacidad de producción mensual  
20 unidades

### TAMAÑO GRANDE

Altura: 35 cm

Base: 20 x 20 cm

Diámetro boca: 38 cm

Peso aproximado: 500 gr

Precio feria: \$ 150.000

Capacidad de producción mensual  
20 unidades

## Canasto propio de Yare – tipo 2

**Materiales:** Yare, cumare y Balso

**Elaboración:** Canasto propio de yare con carguero tejido y bordes de cumare torcido teñido con diferentes cortezas, pepas, raíz y hojas naturales.



### TAMAÑO PEQUEÑO

Altura: 10 cm

Base: 7x 7 cm

Diámetro boca: 12 cm

Peso aproximado: 80 gr

Precio feria: \$ 30.000

Capacidad de producción mensual  
10 unidades

### TAMAÑO MEDIANO

Altura: 11 cm

Base: 8 x 8 cm

Diámetro boca: 13 cm

Peso aproximado: 100 gr

Precio feria: \$ 35.000

Capacidad de producción mensual  
10 unidades

### TAMAÑO GRANDE

Altura: 13 cm

Base: 10 x 10 cm

Diámetro boca: 16 cm

Peso aproximado: 110 gr

Precio feria: \$ 40.000

Capacidad de producción mensual  
10 unidades

## Canasto propio de Yare - tipo 3

**Materiales:** Yare y Cumare

**Elaboración:** Canasto propio de yare con carguero tejido y bordes de cumare torcido teñido con diferentes cortezas, pepas, raíz y hojas naturales.



### TAMAÑO PEQUEÑO

Altura: 10 cm

Base: 7x 7 cm

Diámetro boca: 12 cm

Peso aproximado: 80 gr

Precio feria: \$ 30.000

Capacidad de producción mensual  
10 unidades

### TAMAÑO MEDIANO

Altura: 11 cm

Base: 8 x 8 cm

Diámetro boca: 13 cm

Peso aproximado: 100 gr

Precio feria: \$ 35.000

Capacidad de producción mensual  
10 unidades

### TAMAÑO GRANDE

Altura: 13 cm

Base: 10 x 10 cm

Diámetro boca: 16 cm

Peso aproximado: 110 gr

Precio feria: \$ 40.000

Capacidad de producción mensual  
10 unidades

## Canasto de Guaruma tejido propio

**Materiales:** Guarumo, Balso y Cumare

**Elaboración:** canasto de guarumo con tejido propio, con bordes de cumare torcido, teñido con diferentes cortezas y hojas naturales. Carguero de corteza de balso asado.



### TAMAÑO PEQUEÑO

Altura: 25 cm

Base: 16 x 16 cm

Diámetro boca: 28 cm

Peso aproximado: 250 gr

Precio feria: \$ 75.000

Capacidad de producción mensual  
10 unidades

### TAMAÑO MEDIANO

Altura: 32 cm

Base: 18 x 18 cm

Diámetro boca: 34 cm

Peso aproximado: 300 gr

Precio feria: \$ 110.000

Capacidad de producción mensual  
10 unidades

### TAMAÑO GRANDE

Altura: 35 cm

Base: 20 x 120 cm

Diámetro boca: 38 cm

Peso aproximado: 400 gr

Precio feria: \$ 140.000

Capacidad de producción mensual  
10 unidades

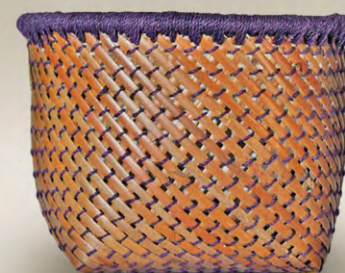


## Canasto de Guaruma con Cumare torcido

**Materiales:** Guarumo y Cumare

**Elaboración:** Canasto de guarumo con bordes de cumare torcido, teñido con diferentes cortezas y hojas naturales.

Colores disponibles:



### TAMAÑO PEQUEÑO

Altura: 9 cm

Base: 7 x 7 cm

Diámetro boca: 12 cm

Peso aproximado: 80 gr

Precio feria: \$ 25.000

Capacidad de producción mensual  
10 unidades

### TAMAÑO MEDIANO

Altura: 11 cm

Base: 8 x 8 cm

Diámetro boca: 13 cm

Peso aproximado: 90 gr

Precio feria: \$ 30.000

Capacidad de producción mensual  
10 unidades

### TAMAÑO GRANDE

Altura: 13 cm

Base: 10 x 10 cm

Diámetro boca: 16 cm

Peso aproximado: 100 gr

Precio feria: \$ 35.000

Capacidad de producción mensual  
10 unidades

# Canasto Barrigón tipo 1

**Materiales:** Guarumo, Cumare y pinturas naturales

**Elaboración:** Canasto de tejido fino, de guarumo y fibra de cumare, tinturado con bordes de cumare torcido y teñido con diferentes cortezas, pepas, raíz y hojas naturales.



## TAMAÑO PEQUEÑO

Altura: 17 cm

Base: 15 x 15 cm

Diámetro boca: 24 cm

Peso aproximado: 150 gr

Precio feria: \$ 75.000

Capacidad de producción mensual  
10 unidades



## TAMAÑO MEDIANO

Altura: 19 cm

Base: 20 x 20 cm

Diámetro boca: 29 cm

Peso aproximado: 200 gr

Precio feria: \$ 90.000

Capacidad de producción mensual  
10 unidades



## TAMAÑO GRANDE

Altura: 24 cm

Base: 22 x 22 cm

Diámetro boca: 34 cm

Peso aproximado: 280 gr

Precio feria: \$ 140.000

Capacidad de producción mensual  
10 unidades

## Canasto Barrigón tipo 2

**Materiales:** Guarumo , Cumare y pinturas naturales

**Elaboración:** canasto de tejido fino de guarumo y fibra de cumare, tinturado con bordes de cumare torcido y teñido con diferentes cortezas, pepas, raíz y hojas naturales.



### TAMAÑO PEQUEÑO

Altura: 25 cm

Base: 24 x 24 cm

Diámetro boca: 30 cm

Peso aproximado: 250 gr

Precio feria: \$ 125.000

Capacidad de producción mensual  
10 unidades

### TAMAÑO MEDIANO

Altura: 28 cm

Base: 26 x 26 cm

Diámetro boca: 36 cm

Peso aproximado: 280 gr

Precio feria: \$ 145.000

Capacidad de producción mensual  
10 unidades

### TAMAÑO GRANDE

Altura: 30 cm

Base: 28 x 28 cm

Diámetro boca: 40 cm

Peso aproximado: 500 gr

Precio feria: \$ 170.000

Capacidad de producción mensual  
10 unidades

## Canasto pandero de guaruma

**Materiales:** Guarumo y Cumare

**Elaboración:** Canasto de guarumo con bordes de cumare torcido, teñido con diferentes cortezas y hojas naturales.



### TAMAÑO PEQUEÑO

Altura: 7 cm

Base: 18 x 18 cm

Diámetro boca: 27 cm

Peso aproximado: 80 gr

Precio feria: \$ 40.000

Capacidad de producción mensual  
10 unidades

### TAMAÑO MEDIANO

Altura: 10 cm

Base: 24 x 24 cm

Diámetro boca: 35 cm

Peso aproximado: 100 gr

Precio feria: \$ 60.000

Capacidad de producción mensual  
10 unidades

### TAMAÑO GRANDE

Altura: 12 cm

Base: 25 x 25 cm

Diámetro boca: 38 cm

Peso aproximado: 150 gr



Precio feria: \$ 80.000

Capacidad de producción mensual  
10 unidades





## CONTACTO

**YURI TATIANA ORDOÑEZ**

 +57 311 2245081  
 yutis.orbe03@hotmail.com

**NANCY VARGAS**

 +57 318 4484728  
 vargasgarcianancy@gmail.com

 @CANASTODELAABUNDANCIA



**NIGA**  
Tejidos Ismuina