

artesanías de colombia

---

# Fichas de producto

## EXPOARTESANIAS 2016

---

DI. ESP. JOSE VICENTE DUEÑAS



## REFERENTE

- Templo histórico
- Estoraques (Textura)



## MUESTRA DE MATERIA PRIMA

- Bronce



## TEXTURA



**OBSERVACIONES** Cofres en lámina de bronce martillado, con bruñido, simulando la irregularidad y verticalidad de los estoraques. Tamaños: Cofre grande (20 cm  $\phi$  x 10 cm altura) Cofre mediano (15 cm  $\phi$  x 8 cm altura) Cofre pequeño (6 cm  $\phi$  x 5 cm altura). Recubrimiento: Natural, Niquelado, oro 18k

## LABORATORIO

Norte de Santander

## PRODUCTO

- Cofre grande
- Cofre mediano
- Cofre pequeño

## COMUNIDAD

- Cúcuta

## OFICIO

- Metalistería

## TÉCNICA

- Martillado

## DISEÑADOR

- Ricardo Bohorquez
- José Vicente Dueñas
- Pablo Andrés Borchers

## REFERENTE

- Templo histórico
- Estoraques (Textura)



## MUESTRA DE MATERIA PRIMA

- Bronce



## TEXTURA



**OBSERVACIONES** Bowl en lámina de bronce martillado, con bruñido, simulando la irregularidad y verticalidad de los estoraques. Tamaños: Bowl grande (25 cm  $\phi$ ) Bowl mediano (20 cm  $\phi$ ) Bowl pequeño (15cm  $\phi$ ). Recubrimiento: Natural, Niquelado, oro 18k

## LABORATORIO

Norte de Santander

## PRODUCTO

- Bowl

## COMUNIDAD

- Cúcuta

## OFICIO

- Metalistería

## TÉCNICA

- Martillado

## DISEÑADOR

- Ricardo Bohorquez
- José Vicente Dueñas
- Pablo Andrés Borchers

## REFERENTE

- Templo histórico



## MUESTRA DE MATERIA PRIMA

- Bronce



- Acero



## PATRON GRÁFICO



## OBSERVACIONES

Bowl en alambre de bronce y acero martillado, aplicando el patrón inspirado en el templo histórico. Tamaños: Grande(25 cm  $\phi$ ). mediano (20 cm  $\phi$ ) pequeño (15cm  $\phi$  ). Recubrimiento: Natural, Niquelado, oro 18k

## LABORATORIO

Norte de Santander

## PRODUCTO

- Bowl

## COMUNIDAD

- Cúcuta

## OFICIO

- Metalistería

## TÉCNICA

- Martillado

## DISEÑADOR

- Ricardo Bohorquez  
- José Vicente Dueñas  
- Pablo Andrés Borchers

## REFERENTE

- Templo histórico

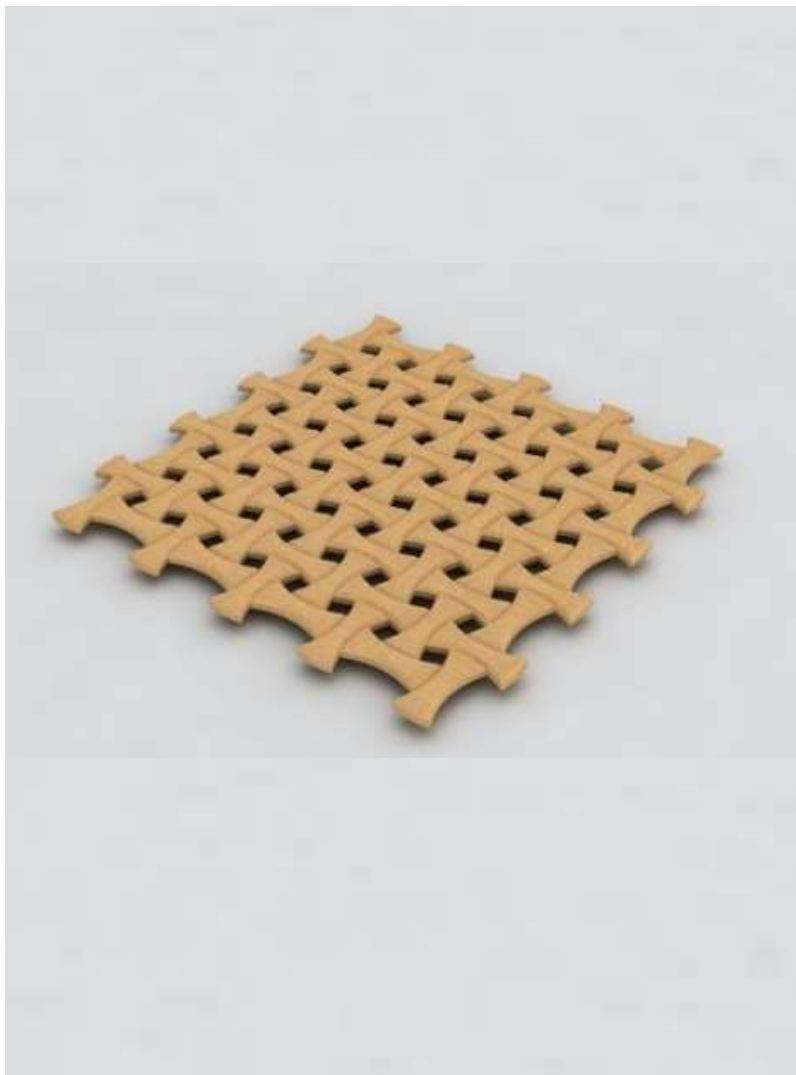


## MUESTRA DE MATERIA PRIMA

- Guadua



## PATRON GRÁFICO



## OBSERVACIONES

Línea de centros de mesa en guadua, aplicando el patrón inspirado en el templo histórico.  
Tamaños: Cuadrado (45 cm x 45 cm) redondo (45 cm de diámetro) Acabado: Semi-mate natural

## LABORATORIO

Norte de Santander

## PRODUCTO

- Centro de mesa redondo
- Centro de mesa cuadrado

## COMUNIDAD

- Salazar de las Palmas

## OFICIO

- Trabajo en Guadua

## TÉCNICA

- Corte y ensamble

## DISEÑADOR

- Ricardo Bohorquez
- José Vicente Dueñas
- Pablo Andrés Borchers

REFERENTE  
Templo histórico



MUESTRA DE  
MATERIA PRIMA

- Arcilla



- Bejuco



LABORATORIO

Norte de Santander

PRODUCTO

- Contenedor

COMUNIDAD

- Salazar de las  
Palmas

OFICIO

- Cerámica  
- Cestería en bejuco

TÉCNICA

- Modelado  
- Tafetán

DISEÑADOR

- Ricardo Bohorquez  
- José Vicente Dueñas  
- Pablo Andrés Borchers

OBSERVACIONES Centros de mesa en cerámica blanca con bejuco tejido desde el borde de la pieza. Tamaños: Esférico (20cm  $\phi$  x 17.5 cm  $\phi$  - 15 cm x 14 cm - 10cm  $\phi$  x 10 cm) Cilíndrico (10cm  $\phi$  x 16.5 cm - 10cm  $\phi$  x 13.5 cm - 10cm  $\phi$  x 10 cm) Cónico (18 cm  $\phi$  x 16.5 cm - 16.5 cm  $\phi$  x 13.5 cm - 15 cm  $\phi$  x 10.5 cm) – Acabado: Arcilla blanca sin recubrimiento

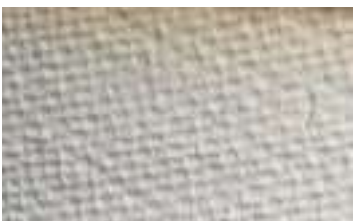
## REFERENTE

- Flecha comunidad  
Motilón Barí



## MUESTRA DE MATERIA PRIMA

- Arcilla



- Bejuco



## PALETA DE COLOR



## OBSERVACIONES

Lámparas en cerámica blanca con bejuco tejido desde el borde de la pieza en cerámica. Tamaños: Grande (21cm x 42 cm  $\phi$ ) Mediana (21 cm x 30 cm  $\phi$ ) Pequeño (30 cm x 15 cm  $\phi$ ) – Acabado: Arcilla blanca sin recubrimiento. Bombillo tipo LED



## LABORATORIO

Norte de Santander

## PRODUCTO

- Lámparas de techo

## COMUNIDAD

- Salazar de las Palmas

## OFICIO

- Cerámica  
- Cestería en bejuco

## TÉCNICA

- Modelado  
- Tafetán

## DISEÑADOR

- Ricardo Bohorquez  
- José Vicente Dueñas  
- Pablo Andrés Borchers

## REFERENTE

- Templo histórico



## MUESTRA DE MATERIA PRIMA

- Mimbre



## PALETA DE COLOR



## OBSERVACIONES

Línea de pufs en mimbre con cojín plano de lana. Tamaños: Grande (30 cm x 70 cmφ )  
Mediano (30cm x 50φ cm)

## LABORATORIO

Norte de Santander

## PRODUCTO

- Puf grande
- Puf mediano
- Puf pequeño

## COMUNIDAD

- Villa del Rosario

## OFICIO

- Cestería

## TÉCNICA

- Tafetán

## DISEÑADOR

- Ricardo Bohorquez
- José Vicente Dueñas
- Pablo Andrés Borchers



## REFERENTE

- Flecha comunidad  
Motilón Barí



## MUESTRA DE MATERIA PRIMA

- Mimbre



## PATRON GRÁFICO



**OBSERVACIONES** Línea canastos en mimbre con varas entrecruzadas en la parte superior. Tamaños: Grande (90 cm x 40 cm  $\phi$ ) Mediano 70 cm x 45 cm  $\phi$ ) Pequeño (50 cm x 30 cm  $\phi$ ) Acabado: Semi-mate

## LABORATORIO

Norte de Santander

## PRODUCTO

- Canastos

## COMUNIDAD

- Villa del Rosario

## OFICIO

- Cestería

## TÉCNICA

- Tefatán

## DISEÑADOR

- Ricardo Bohorquez  
- José Vicente Dueñas  
- Pablo Andrés Borchers

REFERENTE  
- Estoraques



MUESTRA DE  
MATERIA PRIMA  
- Cuero al pelo



PALETA DE COLOR



OBSERVACIONES Tapete en cuero al pelo. Tamaños: (100 cm x 70 cm)

LABORATORIO

Norte de Santander

PRODUCTO

- Tapete

COMUNIDAD

- Villa del Rosario

OFICIO

- Talabartería

TÉCNICA

- Calado

DISEÑADOR

- Ricardo Bohorquez  
- José Vicente Dueñas  
- Pablo Andrés Borchers

REFERENTE

MUESTRA DE  
MATERIA PRIMA



OBSERVACIONES

LABORATORIO

Norte de Santander

PRODUCTO

Anafre

COMUNIDAD

- Cúcota

OFICIO

- Alfarería

TÉCNICA

- Modelado

DISEÑADOR

REFERENTE  
- Templo histórico

MUESTRA DE  
MATERIA PRIMA



LABORATORIO

Norte de Santander

PRODUCTO

Tiesto

COMUNIDAD

- Cúcota

OFICIO

- Alfarería

TÉCNICA

- Modelado

DISEÑADOR

OBSERVACIONES

REFERENTE  
- Templo histórico

MUESTRA DE  
MATERIA PRIMA



LABORATORIO

Norte de Santander

PRODUCTO

Contenedores

COMUNIDAD

- Cáкота

OFICIO

- Alfarería

TÉCNICA

- Modelado

DISEÑADOR

OBSERVACIONES