

artesanías de colombia

cda

centro de
desarrollo
artesanal

ESPECIFICACIONES DE DISEÑO DE PRODUCTO PDS

COLECCIÓN 2008

Propuesta de Espacios

- Mopa mopa
- Caña Flecha
- Tejidos Regionales
- Ánfora
- Joyería Filigrana
- Ranchería Wayuú
- Cestería en Rollo

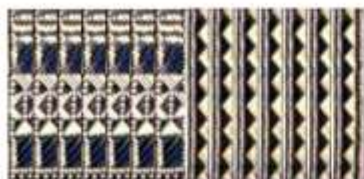
SOFISTICADO Y ELEGANTE

Espacio

COIEcción 2008

Espacio
CAÑA FLECHA

Patrón gráfico



Materiales



Madera Vidrio

Metal cobre

Cuero

Productos:

Tapetes de área, divisorias, cojines,
puff, lamparas de piso, mesa auxiliar.

COLORES

Negro

Rojo 186 U

Blanco

Plateado 877 U



Pieza central

Icono



ROMÁNTICO Y SENSUAL

Espacio

COIEcción 2008

Espacio

MOPA MOPA

Patrón gráfico



Materiales



Mopa
Mopa

Tamo

Cuero

Iraca

Madera

Productos:

Tapetes área, divisorias, cojines, puff,
lamparas de piso, mesas auxiliares.
Bancas



Icono



La Floria (N. 01) Banca



Ricardo (N. 01) Banca

Pieza central

COLORES

Fucsia 2385 U

Morado 2592 U

Verde 376 U

Verde 381 U

Café 875 U



FRESCO Y NATURAL

COIEcción 2008

Espacio
Anfora



Productos: Platos, jarrones, vasijas, fruteros, espejos de agua, vajillas.



PALM

Loto de Gaudí (2 x 4) Tropic



Icono (2 x 1) Mosa

Capas (2 x 1) Mosa



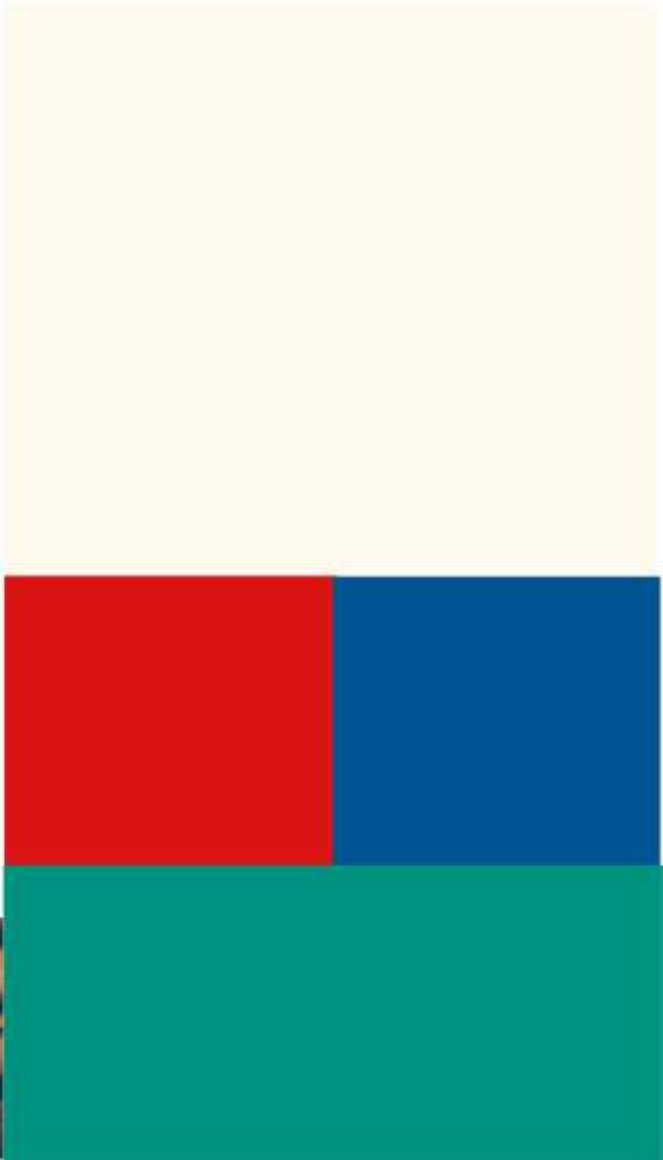
Cerámica Vidrio Madera

Icono

Pieza central

COLORES

- Naranja 7408 U
- Beige 7506U
- Rojo 485U
- Verde Green U
- Azul 7462 C



DIVERTIDO Y CASUAL

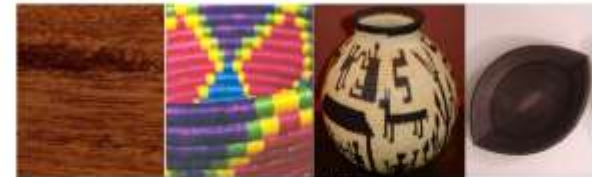
COIEcción 2008

Espacio CESTERIA EN ROLLO

Patrón gráfico



Materiales



Madera Figue Gacamayás Werrague Paja Blanca

Productos: Cojines de piso, cestería escultórica, Puff, bancas, cuadros fibra-arte, tapetes, mesas aux, contenedores



Icono
COLORES
Amarillo 7402 U
Azul 7458 U
Naranja 7412 U
Naranja 7411 U
Verde 3995 U

Pieza central



Duitama (Bo 4). Butaca



Saboyá (Bo 30). Banco = banca



VERSÁTIL Y FEMENINO

COIEcción 2008

Espacio
ATAVIOS Y JOYERIA

Patrón gráfico



Materiales



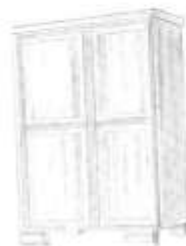
Plata

Oro

Productos: Aderezos, espejos de piso, perchero, closed abierto, bancas, divan



Icono



Toldo (De st. Escopete)



Módulo (De st. Bed)

Pieza central

COLORES

Oro

Plata

Cobre

Negro

Taupé

7401 U



VERSÁTIL Y FEMENINO

COIEcción 2008

Espacio
ATAVIOS Y JOYERIA
PRIMAVERA VERANO

Patrón gráfico

Productos: accesorios moda,

Materiales



Textiles

Fibras Naturales

Icono

COLORES

Azul	3145U
Azul	304 U
Azul	317 U
Azul	7464U
Amarillo	1235 U
Amarillo	145 U
Amarillo	108 U
Beige	7499 U
Beige	7501 U
Verde	5845 U
Rosado	510 U
Rosado	508 U
Blanco	

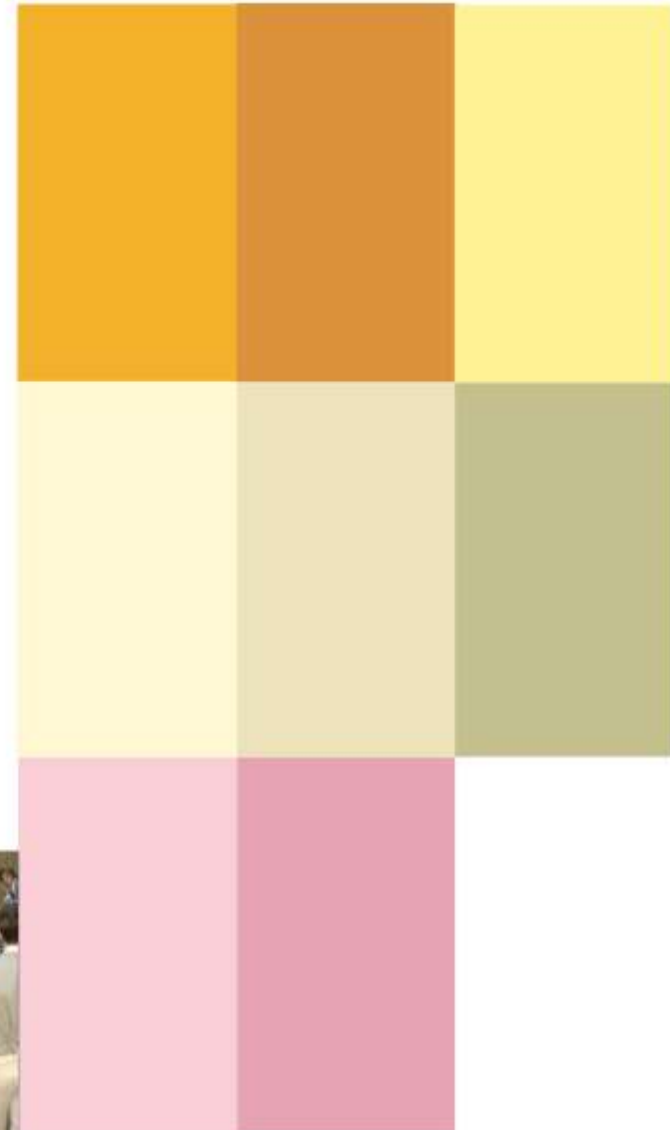


Toki (St. 0). Escapante



Milano (St. 0). Bañ

Pieza central



VERSÁTIL Y FEMENINO

COIEcción 2008

Espacio
ATAVIOS Y JOYERIA
OTOÑO INVIERNO

Patrón gráfico

Productos: accesorios moda,

Materiales



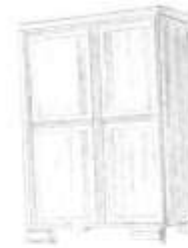
Textiles

Fibras Naturales

Icono

COLORES

Gris	446 U
Morado	2612 U
Rojo	201 U
Negro	
Gris	877 U
Verde	5815 U
Verde	5825 U
Verde	5845 U
Beige	875 U
Gris	877 U
Blanco	

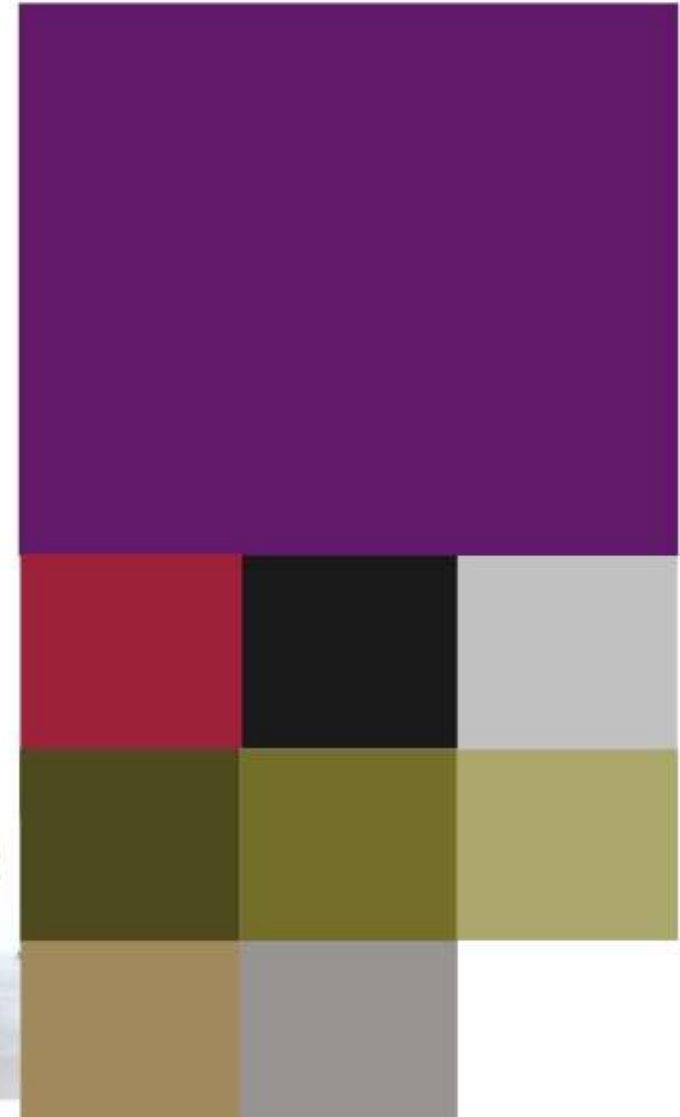


Tubo (5x1). Escapante



Módulo (3x1). Bañ

Pieza central



MÍSTICO Y ESPIRITUAL

COIEcción 2008

Espacio
RANCHERIA WAYUÚ

Patrón gráfico



Materiales



Madera Textiles

Productos: Chinchorro, hamaca, mochilas, silla asoleadora, cojines, devisorias, throws



Bañador (G 01) Dismantable



Ferretica (G 03) Banco-banca



Carrapiá (G 04) Buzqueña

Pieza central

Icono
COLORES

Naranja	7417 U
Rojo	485 U
Amarillo	7404 U
Amarillo	129 U
Azul	306 U



Calidad

- Durabilidad
- Excelencia en los materiales
- Acabados de alta calidad

Cantidades

- Mobiliario 10 uni
- Mobiliario Aux 15 uni
- Cestería 6 Doz.
- Cerámica 10 Uni c/u
- Textiles 6 Doz.
- Joyería 15 uni
- Accesorios moda 15 uni

Vida del producto

Mobiliario 24 a 36 meses

Cestería y textiles 24 a 36 meses

Vida de Servicio

Mobiliario 24 a 36 meses

Accesorios moda 12 a 18 meses

Competencia

- Almacenes de artesanías y accesorios locales (cachivaches, duna, argenta, El zipa ...)
- Ferias en almacenes de grandes superficies (Exito Carrefour)

Costo Objetivo

- Moda y accesorios \$40.000 a \$200.000
- Mobiliario aux \$180.000 a \$ 1`000.000
- Mesa y decoración \$ 25.000 a \$150.000
- Mobiliario \$ 600.000 a 2`000.000

Dimensiones

STANDARD DIMENSIONS FOR RESIDENTIAL AND CONTRACT FURNITURE

SPECIFIC AREAS		DESCRIPTION	TOTAL	TOTAL	SEAT	ARMREST	TOTAL
RESIDENTIAL	CONTRACT		WIDTH	DEPTH	HEIGHT	HEIGHT	HEIGHT
Living Room Bedroom, Terrace	Reception Areas, Hotel Suites	• Sofa (two seater)	115 - 1220	760 - 915	355 - 460	510 - 740	760 - 815
			44" - 48"	30" - 36"	14" - 18"	20" - 29"	30" - 32"
		• Sofa (three seater)	1675 - 1830	760 - 915	355 - 460	510 - 740	760 - 815
			66" - 72"	30" - 36"	14" - 18"	20" - 29"	30" - 32"
		• Sofa (four seater)	2030 - 2135	760 - 915	355 - 460	510 - 740	760 - 815
			80" - 84"	30" - 36"	14" - 18"	20" - 29"	30" - 38"
Living Room Bedroom, Patio	Hotel Rooms, Terrace, Pool Side, Gardens	• Lounge Chair	610 - 710	610 - 710	355 - 460	510 - 635	635 - 1005
			24" - 28"	24" - 28"	14" - 18"	20" - 25"	85" - 39"
		• Ottoman / Footrest	610 - 710	510 - 610			335 - 460
			24" - 28"	20" - 24"			14" - 18"
		• Chaise Lounge	1220 - 1525	460 - 510	405 - 460		810 - 860
			48" - 60"	18" - 20"	16" - 18"		32" - 34"
Living Room Bedroom	Reception Areas, Hotel Suites	• Arm Chair	660 - 760	660 - 760	355 - 460	630 - 660	760 - 915
			26" - 30"	26" - 30"	14" - 18"	25" - 26"	30" - 36"
		• Side Chair	610 - 710	460 - 610	355 - 460		720 - 890
			24" - 28"	18" - 24"	14" - 18"		28" - 35"

Dimensiones

SPECIFIC AREAS		DESCRIPTION	TOTAL	TOTAL	SEAT	ARMREST	TOTAL
RESIDENTIAL	CONTRACT		WIDTH	DEPTH	HEIGHT	HEIGHT	HEIGHT
Living Room Terrace, Patio	Hotel Suites	• Easy Chair	610 - 710	610 - 710	355 - 420		760 - 865
			24" - 28"	24" - 28"	14" - 16"		30" - 34"
		• Tub Chair	510 - 610	510 - 610			635 - 710
			20" - 24"	20" - 24"			25" - 28"
Patios, Gardens	Waiting Areas, Gardens	• Bench	760 - 1780	380 - 510	355 - 460		
			30" - 70"	15" - 20"	14" - 18"		
Living Rooms, Bedroom	Hotel Suites	• Stool	305 - 405	305 - 405	355 - 460		
			12" - 16"	12" - 16"	14" - 18"		
Living Room, Study, Bedroom		• Etagere	710 - 915	305 - 405			1525 - 1980
			28" - 36"	12" - 16"			60" - 72"
Living Room	Reception Areas	• Corner Table	710 - 760	710 - 760			560 - 610
			28" - 30"	28" - 30"			22" - 24"
		• Side Table (round)	560 - 660				560 - 610
			22" - 26" Ø dia.				22" - 24"
		455 - 610	510 - 760			560 - 610	

Dimensiones

SPECIFIC AREAS		DESCRIPTION	TOTAL	TOTAL	SEAT	ARMREST	TOTAL
RESIDENTIAL	CONTRACT		WIDTH	DEPTH	HEIGHT	HEIGHT	HEIGHT
Living Room	Reception Areas	• Side Table (rectangular)	18" - 24" ----- 510 - 610	20" - 30" -----			22" - 24" ----- 610 - 660
		• Table for Two (round tea table)	20" - 24" Ø dia. ----- 510 - 610	----- 510 - 610			24" - 26" ----- 610 - 660
		• Table for Two (square)	20" - 24" ----- 1065 - 1220	20" - 24" ----- 380 - 460			24" - 26" ----- 685 - 760
		• Console Table	42" - 48" ----- 460 - 760	15" - 18" ----- 25 - 60			29" - 30" ----- 915 - 1065
		• Mirror Frame	18" - 30" ----- 405 - 510	1" - 2.5" ----- 13 - 50			36" - 42" ----- 1730 - 1830
		• Screen Dividers Per Panel	16" - 20" ----- 990	0.5" - 2" ----- 1905			68" - 72" ----- 485 - 560
		• Bed (single)	39" ----- 1370	75" ----- 1905			19" - 22" ----- 485 - 560
		• Bed (double)	54" ----- 1830	75" ----- 2130			19" - 22" ----- 485 - 560

Dimensiones

SPECIFIC AREAS		DESCRIPTION	TOTAL	TOTAL	SEAT	ARMREST	TOTAL
RESIDENTIAL	CONTRACT		WIDTH	DEPTH	HEIGHT	HEIGHT	HEIGHT
Living Room	Reception Areas	• Bed (king size)	72"	84"			19" - 22"
			----- 1525	----- 2030	-----	-----	----- 485 - 560
		• Bed (queen size)	60"	80"			19" - 22"
			----- 2290	-----	-----	-----	----- 485 - 560
		• Bed (round)	90" Ø dia.				19" - 22"
			----- 510 - 560	----- 610 - 760	-----	-----	----- 560 - 610
		• Night Table (rectangular)	20" - 22"	24" - 30"			22" - 24"
			----- 610 - 660	-----	-----	-----	----- 560 - 610
		• Night Table (hexagon)	24" - 26"				22" - 24"
			----- 560 - 610	-----	-----	-----	----- 560 - 610
		• Night Table (round)	22" - 24" Ø dia.				22" - 24"
			----- 1065 - 1220	----- 380 - 460	-----	-----	----- 685 - 760
		• Dresser	42" - 48"	15" - 18"			27" - 30"
			----- 460 - 560	----- 405 - 460	----- 430 - 460	----- 635 - 660	----- 635 - 660

Dimensiones

SPECIFIC AREAS		DESCRIPTION	TOTAL	TOTAL	SEAT	ARMREST	TOTAL
RESIDENTIAL	CONTRACT		WIDTH	DEPTH	HEIGHT	HEIGHT	HEIGHT
Living Room	Reception Areas	• Dresser Stool	18" - 22"	16" - 18"	17" - 18"	25" - 26"	25" - 26"
			915 - 1220	1780 - 2130	460 - 510		610 - 760
		• Sofa Bed	36" - 48"	70 - 84	18" - 20"		24" - 30"
		• Cheval Mirror					
			915 - 1065	405 - 460	430 - 460	635 - 660	635 - 660
		• Window Seat	36" - 42"	16" - 18"	17" - 18"	25" - 26"	25" - 26"
			915 - 1065	460 - 510	430 - 460	635 - 660	635 - 660
		• Telephone Seat	36" - 42"	18" - 20"	17" - 18"	25" - 26"	25" - 26"
			510 -	460 - 510			430 - 510
• Nest of Tables (top)	20" - 22"	18" - 20"			17" - 20"		
	610 - 760				735 - 760		
• Bistro Table (round)	24" - 30"Ø dia.				29" - 30"		
	460 - 510	405 - 460			405 - 480		
• Nest Tables (middle)	18" - 20"	16" - 18"			16" - 19"		
	405 - 460	365 - 405			355 - 430		

Dimensiones

SPECIFIC AREAS		DESCRIPTION	TOTAL	TOTAL	SEAT	ARMREST	TOTAL	
RESIDENTIAL	CONTRACT		WIDTH	DEPTH	HEIGHT	HEIGHT	HEIGHT	
Living Room	Reception Areas	• Nest of Tables (bottom)	16" - 18" ----- 610 - 760	14" - 16" ----- 610 - 760			14" - 17" ----- 405 - 510	
		• Center Table (square)	24" - 30" ----- 610 - 760	24" - 30" ----- 610 - 760			16" - 20" ----- 405 - 510	
		• Center Table (round)	24" - 30" Ø dia. ----- 510 - 710		810 - 1170			16" - 20" ----- 405 - 510
		• Center Table (rectangular)	20" - 28" ----- 305 - 610	32" - 46" ----- 305 - 610				16" - 20" ----- 405 - 510
		• Planter Box (square)	12" - 24" ----- 305 - 610	12" - 24" ----- 305 - 610				16" - 20" ----- 405 - 510
		• Planter Box (round)	12" - 24" Ø dia. ----- 460 - 610		610 - 760			16" - 20" ----- 405 - 510
		• Planter Box (rectangular)	18" - 24" ----- 305 - 460	24" - 30" ----- 305 - 610				16" - 20" ----- 610 - 1065
		• Pedestals	12" - 18" ----- 760 - 915	12" - 24" ----- 760 - 915				24" - 42" ----- 740 - 760

Dimensiones

SPECIFIC AREAS		DESCRIPTION	TOTAL	TOTAL	SEAT	ARMREST	TOTAL	
RESIDENTIAL	CONTRACT		WIDTH	DEPTH	HEIGHT	HEIGHT	HEIGHT	
Living Room	Reception Areas	• Table for Four (square)	30" - 36" 760 - 1070	30" - 36"			29" - 30" 740 - 760	
		• Table for Four (round)	30" - 42" Ø dia. 915 - 1015		1470 - 1625		29" - 30" 740 - 760	
		• Table for Six (rectangular)	36" - 40" 1470 - 1625	58" - 64"			29" - 30" 740 - 760	
		• Table for Six (round)	58" - 64" Ø dia. 915 - 1015		1730 - 1880		29" - 30" 740 - 760	
		• Table for Eight (rectangular)	36" - 40" 1780 - 1880	68" - 74"			29" - 30" 740 - 760	
		• Table for Eight (round)	68" - 74" Ø dia. 915 - 1070		2135 - 2440		29" - 30" 740 - 760	
		• Table for Ten (rectangular)	36" - 42" 2235 - 2335	84" - 96"			29" - 30" 740 - 760	
		• Table for Ten (round)	88" - 92" Ø dia. 430 - 480		430 - 480	380 - 430		29" - 30" 860 - 915

Dimensiones

SPECIFIC AREAS		DESCRIPTION	TOTAL	TOTAL	SEAT	ARMREST	TOTAL
RESIDENTIAL	CONTRACT		WIDTH	DEPTH	HEIGHT	HEIGHT	HEIGHT
Living Room	Reception Areas	• Dining Chairs w/o Arm (side)	17" - 19"	17" - 19"	15" - 17"		34" - 36"
			510 - 560	460 - 510	380 - 430	660 - 680	860 - 915
			20" - 22"	18" - 20"	15" - 17"	25" - 26"	34" - 36"
			920 - 1525	405 - 510			760 - 860
		• Buffet Cabinet	36" - 60'	16" - 20"			30" - 34"
			815 - 1420	460 - 510			1680 - 1830
		• China Cabinet	32" - 56"	18" - 20"			66" - 72"
			610 - 660	610 - 660			740 - 760
		• Bistro Table (square)	24" - 26"	24" - 26"			29" - 30"
			305 - 405	305 - 405			810 - 860
		• Bistro Chair	12" - 16"	12" - 16"			32" - 34"
			305 - 380	305 - 380			605 - 760
		• Bar Stool	12" - 15"	12" - 15"			27" - 30"

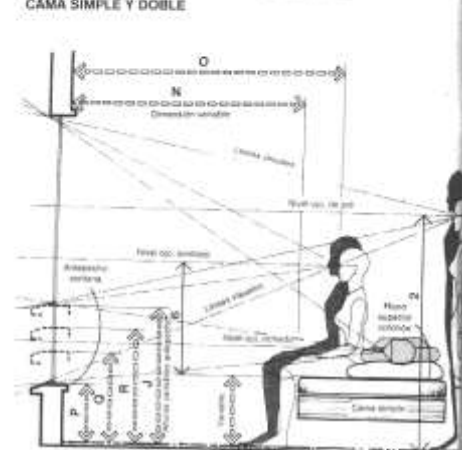
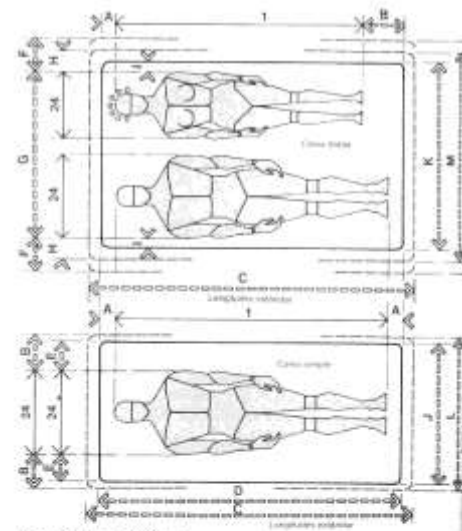
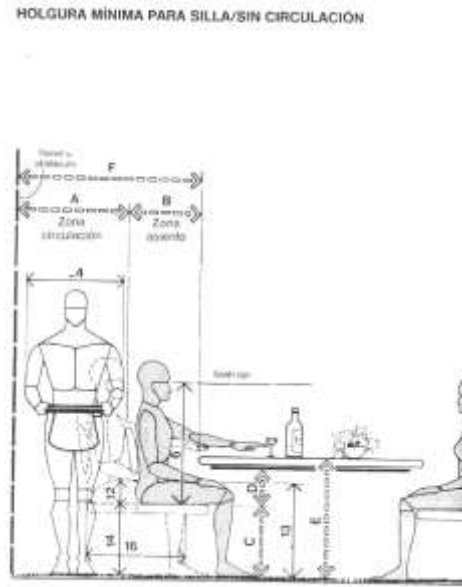
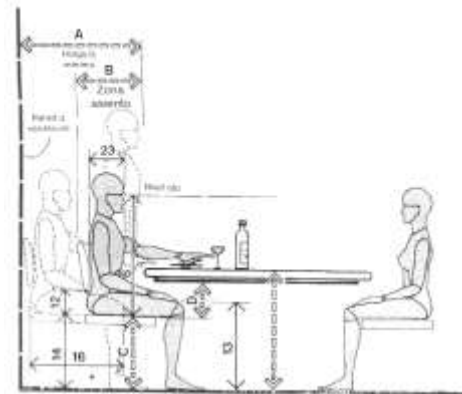
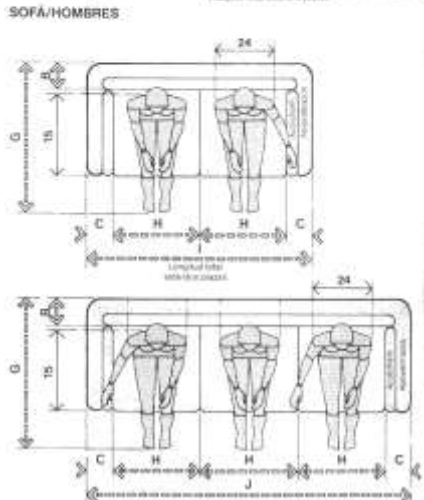
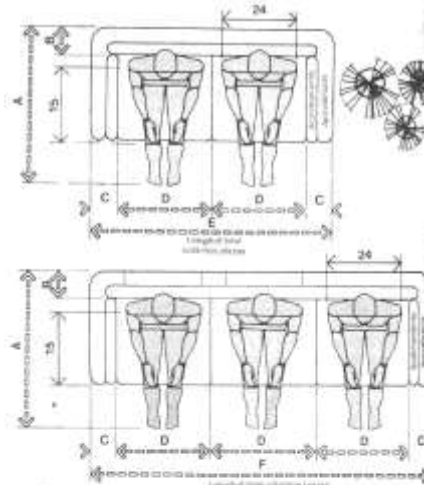
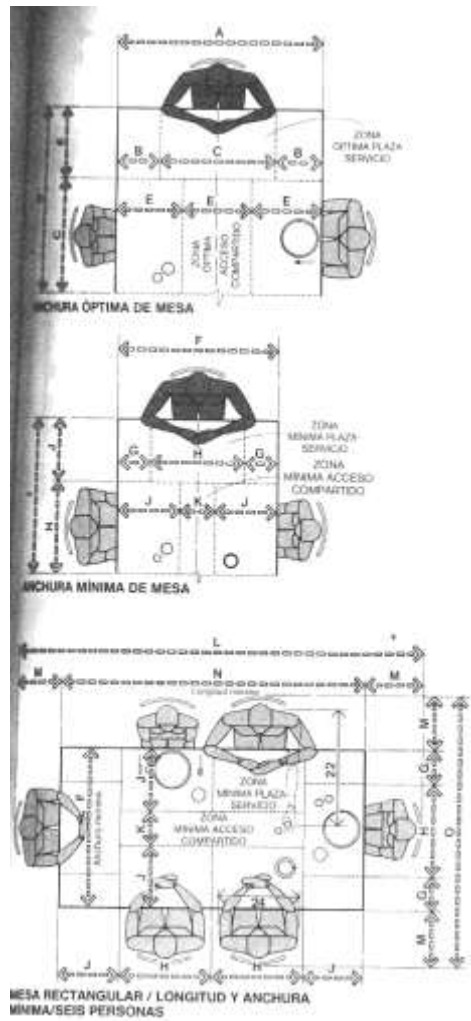
Información Relacionada al Producto

- Planos de armado y secuencias de uso para mobiliario Aux. y principal

Empaque y Transporte

- Requerimientos de empaque y embalaje
- Cartón, plástico burbuja, guacales.

Ergonomía



Mantenimiento

- Especificaciones de uso para productos textiles, mobiliario y joyería

Materiales

Dominantes

Fibras
naturales
Cerámica
madera

Acentos

metal
vidrio

Medio Ambiente

(Al que se enfrenta el producto desde su manufactura hasta su consumidor final)

- Rango de Temperatura
- Rangos de presión atmosférica y humedad

Procesos Productivos

- % de procesos artesanales
- % de procesos industriales

Procesos Especiales de Manufactura

- Incrustación de mopa mopa
- Técnica de lampazo

Pruebas

- Resistencia y absorción de líquidos para la cerámica (aparente)
- Firmeza y profundidad de los tintes

Rendimiento

- Para los productos de iluminación
- Para los muebles
- Para los accesorios de moda

Seguridad y Aspectos Legales

- Materias primas de origen natural que no estén en vía de extinción
- Maderas con salvo conducto
- Productos no tóxicos
- Pinturas y barnices que no dañen el medio ambiente

Tiempos de Entrega

- Accesorios y mobiliario entrega inmediata
- Pedidos a 30 45 días

Usuario / Cliente / Consumidor

- Hombres y mujeres
30 45 años
- Jóvenes solteros 25
35 años