

# **FORTALECIMIENTO EMPRESARIAL DE LA INDUSTRIA ARTESANAL DEL DEPARTAMENTO DE CALDAS.**

**Informe final de Asesoría en Diseño**

**Asesora: Claudia M. Mejía Sánchez**

**Diciembre de 2011**



**Municipios atendidos en Caldas: Anserma, La Dorada, Manizales, Manzanares, Riosucio, Victoria y Villamaría.**

**Claudia M. Mejía Sánchez.  
Artesanías de Colombia S.A.**

**Municipios Atendidos**

**7**

**Beneficiarios  
Atendidos en El Proyecto**

**103**

**Beneficiarios Nuevos**

**75**

**Número de Asesorías**

**197**

- Investigación del concepto de diseño 2011 – 2012 «Bosque de Niebla» – salida de campo para registro fotográfico, análisis de la información, elaboración del documento, presentación de resultados e información, diseño de la Carta de Color.
- Asesorías puntuales de diseño, rediseño de productos y paquetes gráficos.
- Registro de fichas técnicas.
- Registro fotográfico de productos.
- Evaluación de productos para ingreso a las Tiendas Artesanías de Caldas.
- Salidas de Campo al Municipio de La Dorada.
- Visitas a las Penitenciarías de Manizales, Salamina y La Dorada, para hacer proceso de reconocimiento de oficios artesanales, asesorías puntuales en diseño y rediseño de productos, registro fotográfico, registro de fichas técnicas, selección de producto para las tiendas de Artesanías de Caldas.
- Concurso al Mérito Artesanal 2011: Logística – Modificación de formatos (inscripción, evaluación, premiación), desarrollos gráficos, seguimiento de impresión, exhibición y montaje, diseño de la presentación, ejecución y desmontaje.
- Show Room 2011: : Logística –desarrollos gráficos, seguimiento de impresión, exhibición y montaje, diseño de la presentación, ejecución y desmontaje.
- Logística para Expoartesano Medellín 2011: Seguimiento de procesos productivos de talleres artesanales y Asociaciones del Departamento de Caldas, apoyo a estrategias de comercialización - organización de remisiones por artesano, etiquetar productos, diseño y supervisión de piezas gráficas y publicitarias e impresiones en Punto Litográfico, para promoción y divulgación de la marca Artesanías de Caldas en la feria.
- Logística para Expoartesanas 2011: Seguimiento de procesos productivos de talleres artesanales y Asociaciones del Departamento de Caldas, apoyo a estrategias de comercialización - organización de remisiones por artesano, etiquetar productos, diseño y supervisión de piezas gráficas y publicitarias e impresiones en Punto Litográfico, para promoción y divulgación de la marca Artesanías de Caldas en la feria, participación en Expoartesanas 2011 - del 5 al 9 de Diciembre de 2011 – montaje de los stands de Joyería, Mesa y Cocina, Tradicional y Moda y Accesorios: exhibición, etiquetar productos, registro y verificación de remisiones en el sistema, entrenamiento a vendedoras, registro fotográfico a stands de Caldas participantes en la Feria.

- Visita de Campo a La Dorada – Caldas a la Asociación ASARED y a la Penitenciaría de Alta y Mediana Seguridad de La Dorada: Asesorías puntuales de diseño y rediseño de productos; registro de fichas técnicas; registro fotográfico de productos; evaluación de productos para ingreso a las tiendas Artesanías de Caldas y para Expoartesanías.
- Informe final de entrega de Proyecto: Desarrollo de informes excel, power point, word, impresión de fichas y planos técnicos, cumplimiento diciembre, viáticos de diciembre.
- Registro fotográfico de productos para actualización del Catálogo de Artesanías de Caldas.
- Evaluación de productos para ingreso a las Tiendas Artesanías de Caldas.
- Supervisión de todo el proceso de diseño gráfico, publicitario y web.
- Seguimiento al contrato con la empresa Punto Litográfico.

- **Asistencia Técnica 1: ANSERMA**

El Municipio de Anserma– Caldas, se ha caracterizado por su vocación artesanal en los oficios de Tejeduría y Carpintería; dentro de los cuales se utilizan las técnicas de Tejido de Trama y Urdimbre, Tejido en crochet y macramé, Calados, Perforados y Torno.

De acuerdo a los antecedentes encontrados en Laboratorio Artesanías de Colombia – Unidad Caldas, este Municipio ha sido beneficiario del proyecto desde que se inició en el año 2005. Se desarrolló todo el proceso de asesorías en diseño y rediseño con el Taller Artesanal *ELIARTE* – Elías Antonio Bedoya, el cual se encuentra inscrito dentro del oficio artesanal de Carpintería y Ebanistería. El artesano trabaja y maneja diversas técnicas como torno, calado, perforado, ensambles de madera (retales – mosaico) en diferentes maderas como nogal, roble, cedro y cedro rosado.

Después del proceso de asesorías en diseño y rediseño y de aprobación de diseños, se inicia la producción de prototipos de 1 línea de productos de mesa y cocina: centros de mesa, floreros y candelabros.

Se aprueban prototipos y se inicia el proceso de producción para ingreso a las tiendas de Artesanías de Caldas, Expoartesano y Expoartesanías 2011.

*ELIARTE*  
Elías Antonio Bedoya  
Oficio: Carpintería y Ebanistería.  
Municipio: Anserma  
Claudia M. Mejía Sánchez  
Artesanías de Colombia S.A.



Jarrones torneados con ensambles de madera (retales – mosaico) en diferentes maderas como nogal, roble, cedro y cedro rosado.

- **Asistencia Técnica 2: LA DORADA**

El Municipio de La Dorada – Caldas, esta inscrito en el Laboratorio Artesanías de Colombia – Unidad Caldas desde el año 2005, tiene como referencia la presencia de dos Asociaciones ASEDEN y ASARED, la Penitenciaría de Alta y Mediana Seguridad de La Dorada y varios talleres artesanales independientes.

Se desarrolló todo el proceso de asesorías en diseño y rediseño con la Asociación ASARED y con la Penitenciaría de Alta y Mediana Seguridad de La Dorada, se encuentran inscritas dentro de los oficios artesanales de Tejeduría, Carpintería y Ebanistería y Marroquinería y Talabartería, respectivamente.

Después del proceso de asesorías en diseño y rediseño y de aprobación de diseños, se inicia la producción de prototipos de líneas de productos de decoración y mesa y cocina: relojes, centro de mesa, mobiliario: puff y mesa de centro.

Se aprueban prototipos y se inicia el proceso de producción para ingreso a las tiendas de Artesanías de Caldas, Expoartesano y Expoartesánías 2011. Se realizaron visitas de campo los días 28, 29 y 30 de Septiembre y los días 16, 17 y 18 de Noviembre del presente año; en estas visitas se continuó el proceso de asesorías en diseño (seguimiento de procesos productivos de diseño) y rediseños de productos, diseño y rediseño de imagen corporativa, registro de fichas técnicas, registro fotográfico, selección de productos para las tiendas Artesanías de Caldas, Expoartesano y Expoartesánías 2011.

*Asociación ASARED  
Oficio: Tejeduría, Carpintería y  
Ebanistería, Manualidades  
Municipio: La Dorada  
Claudia M. Mejía Sánchez  
Artesanías de Colombia S.A.*



*Penitenciaría de Alta y mediana  
Oficio: Carpintería y Ebanistería.  
Marroquinería y Talabartería  
Municipio: La Dorada  
Claudia M. Mejía Sánchez  
Artesanías de Colombia S.A.*





ASOCIACIÓN ASARED  
Oficio: Varios  
Municipio: La Dorada  
Noviembre de 2011  
Claudia M. Mejía Sánchez

Se continúa proceso de asesorías en diseño (seguimiento de procesos productivos de diseño) y rediseños de productos, diseño y rediseño de imagen corporativa, registro de fichas técnicas, registro fotográfico, selección de productos para las tiendas Artesanías de Caldas y para Expoartesanías 2011.



Penitenciaría de Alta y Mediana  
Seguridad de La Dorada  
Oficio: Carpintería y Ebanistería –  
Marroquinería y Talabartería.  
Municipio: La Dorada  
Noviembre de 2011  
Claudia M. Mejía Sánchez

Se continua proceso de asesorías en diseño (seguimiento de procesos productivos de diseño) y rediseños de productos, diseño y rediseño de imagen corporativa, registro de fichas técnicas, registro fotográfico, selección de productos para las tiendas Artesanías de Caldas y para Expoartesanías 2011.



- **Asistencia Técnica 3: MANIZALES**

En el Municipio de Manizales se trabajó con 21 talleres artesanales independientes, que trabajan oficios como Tejeduría, Carpintería y Ebanistería, Bisutería, Artes Manuales, Cestería, Cerámica, Joyería, en líneas de productos pertenecientes a moda y accesorios, mesa y cocina, juguetería, tradicional, mesa y cocina, souvenirs y regalos empresariales, decoración, joyería.

Se desarrolló todo el proceso de asesorías en diseño y rediseño con los talleres; después de la aprobación de diseños, se inicia la producción de prototipos de las diferentes líneas de productos enmarcados en los oficios anteriormente nombrados.

Se aprueban prototipos y se inicia el proceso de producción para ingreso a las tiendas de Artesanías de Caldas, Expoartesano y Expoartesánías 2011. Se continuó el proceso de asesorías en diseño durante todo el Proyecto (seguimiento de procesos productivos de diseño) y rediseños de productos, diseño y rediseño de imagen corporativa, registro de fichas técnicas, registro fotográfico, selección de productos para las tiendas Artesanías de Caldas, Expoartesano y Expoartesánías 2011.

- **Asistencia Técnica 4: MANZANARES**

El Municipio de Manzanares– Caldas, esta inscrito en el Laboratorio Artesanías de Colombia – Unidad Caldas desde el año 2009, tiene como referencia la presencia de la ASOCIACION DE MUJERES CAMPESINAS DEL MUNICIPIO DE MANZANARES - AMMUCIMAN

Se desarrolló todo el proceso de asesorías en diseño y rediseño con la Asociación la cual se encuentra inscrita dentro del oficio artesanal de Tejeduría.

Se selecciona producto para ingreso a las tiendas de Artesanías de Caldas, Expoartesano y Expoartesanías 2011.



Asociación AMMUCIMAN  
Oficio: Tejeduría.  
Municipio: Manzanares  
Claudia M. Mejía Sánchez  
Artesanías de Colombia S.A.

- **Asistencia Técnica 5: RIOSUCIO**

En el Municipio de Riosucio se trabajó con la Asociación COARTEX la cual trabaja la cerámica, en líneas de productos pertenecientes a mesa y cocina.

Se desarrolló todo el proceso de asesorías en diseño y rediseño con la Asociación; después de la aprobación de diseños, se inicia la producción de prototipos de las diferentes líneas de productos.

Se aprueban prototipos y se inicia el proceso de producción para ingreso a las tiendas de Artesanías de Caldas, Expoartesano y Expoartesanas 2011. Se continuó el proceso de asesorías en diseño durante todo el Proyecto (seguimiento de procesos productivos de diseño) y rediseños de productos, registro de fichas técnicas, registro fotográfico, selección de productos para las tiendas Artesanías de Caldas, Expoartesano y Expoartesanas 2011.



*Asociación COARTEX  
Oficio: Cerámica  
Municipio: Riosucio  
Claudia M. Mejía Sánchez  
Artesanías de Colombia S.A.*

- **Asistencia Técnica 6: VICTORIA**

El Municipio de Victoria– Caldas, esta inscrito en el Laboratorio Artesanías de Colombia – Unidad Caldas desde el año 2009, tiene como referencia la presencia de la ASOCIACION ASOFICAR.

Se desarrolló todo el proceso de asesorías en rediseño con la Asociación la cual se encuentra inscrita dentro del oficio artesanal de Tejeduría.

Se selecciona producto para ingreso a las tiendas de Artesanías de Caldas, Expoartesano y Expoartesánías 2011.



*Asociación ASOFICAR  
Oficio: Tejeduría  
Municipio: Victoria  
Claudia M. Mejía Sánchez  
Artesanías de Colombia S.A.*

- **Asistencia Técnica 7: VILLAMARÍA**

En el Municipio de Manizales se trabajó con 3 talleres artesanales independientes, que trabajan oficios como Joyería, Carpintería y Ebanistería, en líneas de productos pertenecientes a juguetería, tradicional, souvenirs y regalos empresariales y joyería.

Se desarrolló todo el proceso de asesorías en diseño y rediseño con los talleres; después de la aprobación de diseños, se inicia la producción de prototipos de las diferentes líneas de productos enmarcados en los oficios anteriormente nombrados.

Se aprueban prototipos y se inicia el proceso de producción para ingreso a las tiendas de Artesanías de Caldas, Expoartesano y Expoartesánías 2011. Se continuó el proceso de asesorías en diseño durante todo el Proyecto (seguimiento de procesos productivos de diseño) y rediseños de productos, diseño y rediseño de imagen corporativa, registro de fichas técnicas, registro fotográfico, selección de productos para las tiendas Artesanías de Caldas, Expoartesano y Expoartesánías 2011.



*Talleres: El Gorgojo, Mademol y Zartana*  
*Oficios: Juguetería, Carpintería y Ebanistería y Joyería y Bisutería*  
*Municipio: Villamaría*  
*Claudia M. Mejía Sánchez*  
*Artesanías de Colombia S.A.*



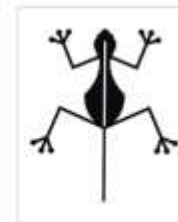
**DISEÑO**

**CLAUDIA M. MEJÍA SÁNCHEZ**



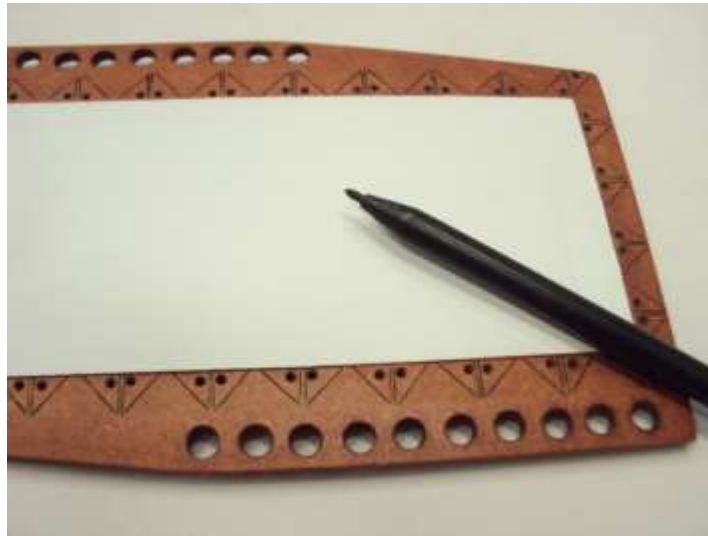
Ancizar Posada  
Oficio: Carpintería y Ebanistería  
Municipio: Manizales  
Septiembre de 2011  
Claudia M. Mejía Sánchez

Agendas caladas y pirograbada, diseño basado en la cultura Quimbaya (sellos y figuras mitológicas).



Ancizar Posada  
Oficio: Carpintería y Ebanistería  
Municipio: Manizales  
Septiembre de 2011  
Claudia M. Mejía Sánchez

Agendas caladas y pirograbada, diseño basado en la cultura Quimbaya (sellos y figuras mitológicas).



Ancizar Posada  
Oficio: Carpintería y Ebanistería  
Municipio: Manizales  
Septiembre de 2011  
Claudia M. Mejía Sánchez

Tablero y llaveros en madera calada y pirograbada, diseño basado en la cultura Quimbaya (sellos).



Ancizar Posada  
Oficio: Carpintería y Ebanistería  
Municipio: Manizales  
Septiembre de 2011  
Claudia M. Mejía Sánchez

Tablero y llaveros en madera calada y pirograbada, diseño basado en la cultura Quimbaya (sellos).





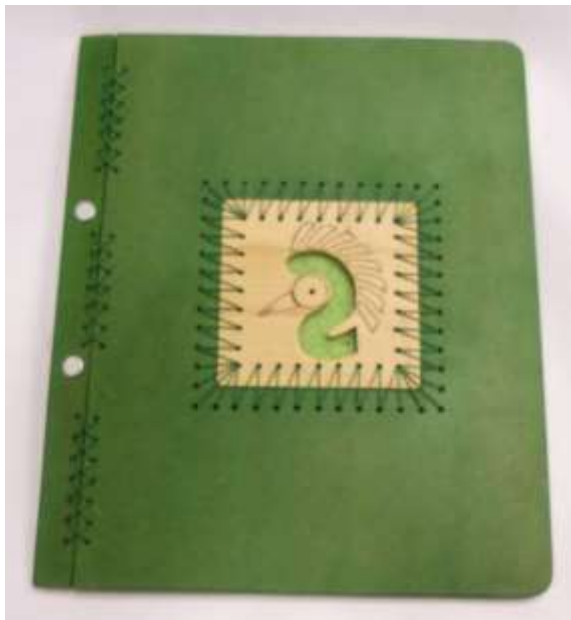
Ancizar Posada  
Oficio: Carpintería y Ebanistería  
Municipio: Manizales  
Septiembre de 2011  
Claudia M. Mejía Sánchez

Tablero y llaveros en madera calada y pirograbada, diseño basado en la cultura Quimbaya (sellos).



Ancizar Posada  
Oficio: Carpintería y Ebanistería  
Municipio: Manizales  
Septiembre de 2011  
Claudia M. Mejía Sánchez

Tablero y llaveros en madera calada y pirograbada, diseño basado en la cultura Quimbaya (sellos).



Ancizar Posada  
Oficio: Carpintería y Ebanistería  
Municipio: Manizales  
Noviembre de 2011  
Claudia M. Mejía Sánchez

Diseño de agendas caladas, pirograbadas y tejidas, diseños basados en la cultura Quimbaya (sellos y figuras mitológicas).



Ancizar Posada  
Oficio: Carpintería y Ebanistería  
Municipio: Manizales  
Noviembre de 2011  
Claudia M. Mejía Sánchez

Diseño de agendas caladas, pirograbadas y tejidas, diseños basados en la cultura Quimbaya (sellos y figuras mitológicas).





Ancizar Posada  
Oficio: Carpintería y Ebanistería  
Municipio: Manizales  
Noviembre de 2011  
Claudia M. Mejía Sánchez

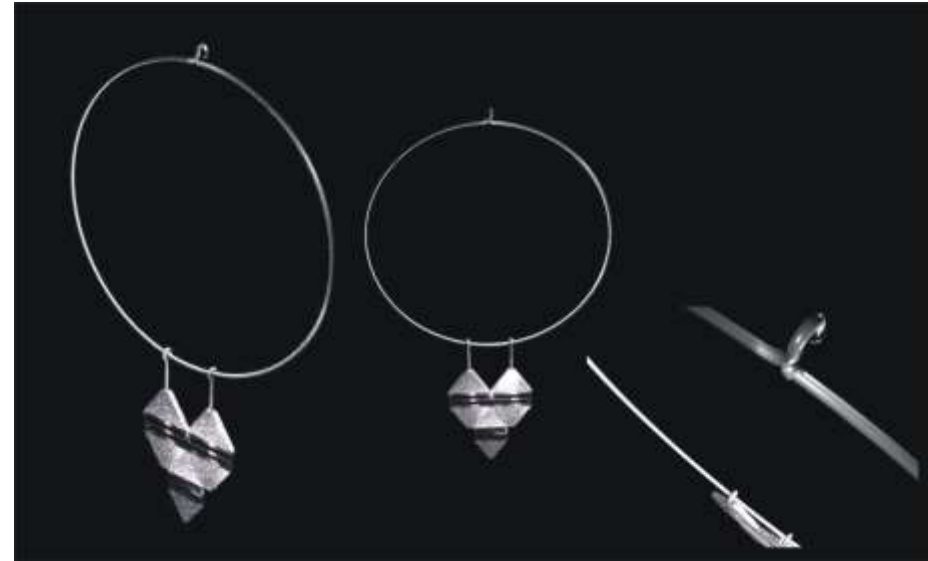
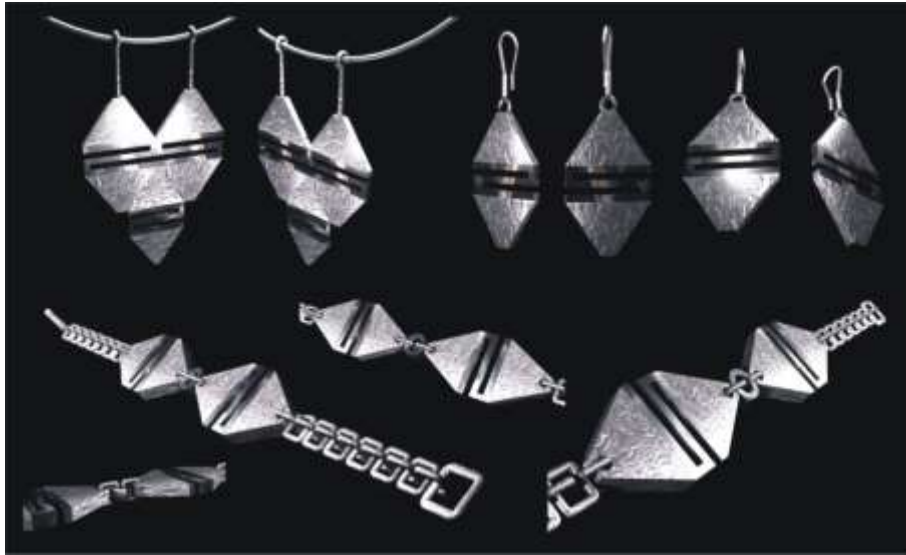
Diseño de agendas caladas, pirograbadas y tejidas, llaveros, diseños basados en la cultura Quimbaya (sellos y figuras mitológicas).





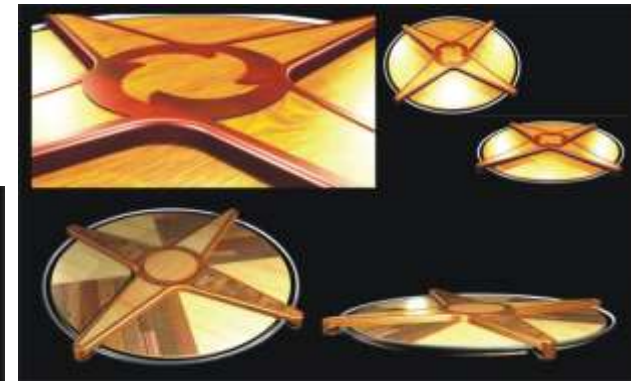
Jorge Armando Serna  
CALARTE  
Oficio: Joyería  
Municipio: Villamaría  
Septiembre de 2011  
Claudia M. Mejía Sánchez

Diseño de Joyería en cacho y plata



Jorge Armando Serna  
CALARTE  
Oficio: Joyería  
Municipio: Villamaría  
Septiembre de 2011  
Claudia M. Mejía Sánchez

Diseño de Joyería en cacho y plata



Elías Antonio Bedoya  
ELIARTE

Oficio: Carpintería y Ebanistería

Municipio: Anserma

Septiembre de 2011

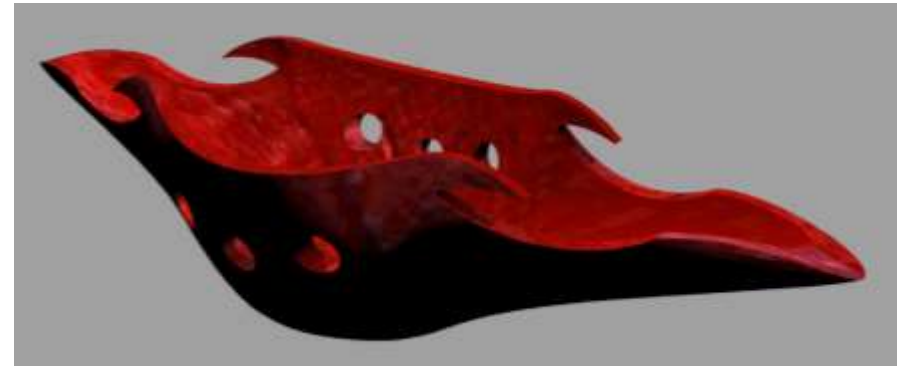
Claudia M. Mejía Sánchez

Diseño de línea de mesa y cocina; combinación de maderas; técnica de torno y mosaico de piezas.



Elías Antonio Bedoya  
Oficio: Carpintería y Ebanistería  
Municipio: Anserma  
Noviembre de 2011  
Claudia M. Mejía Sánchez

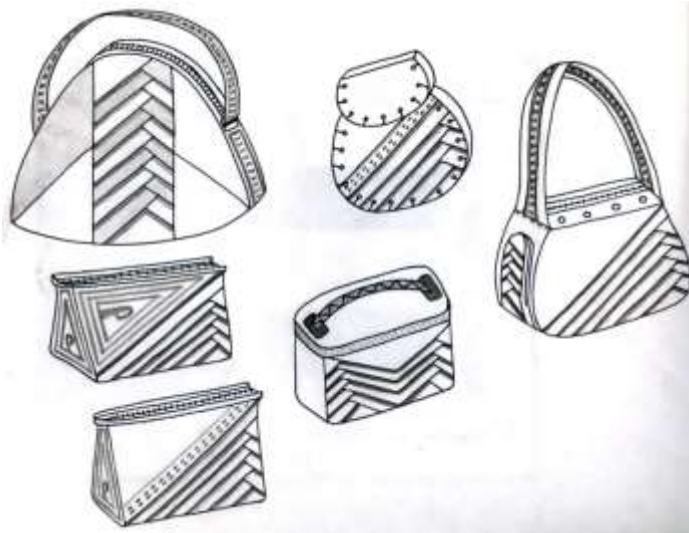
Diseño de centros de mesa, floreros, candelabros, técnica de retal y combinación de diversas maderas.



Diomedes Díaz – Andrés Suarez  
COARTEX  
Oficio: Cerámica  
Municipio: Riosucio  
Septiembre de 2011  
Claudia M. Mejía Sánchez

Diseño de Línea de Mesa y Cocina en cerámica.





Odoctorlina Marulanda  
AMMUCIMAN  
Oficio: Tejeduría y telar  
Municipio: Manzanares  
Septiembre de 2011  
Claudia M. Mejía Sánchez

Diseño de Línea de Moda y Accesorios en fique y cuero.



Deiby Molina  
MADEMOL  
Oficio: Carpintería y Ebanistería  
Municipio: Villamaría  
Septiembre de 2011  
Claudia M. Mejía Sánchez

Diseño de Línea de Souvenirs y Regalos Empresariales.



Deiby Molina  
MADEMOL  
Oficio: Carpintería y Ebanistería  
Municipio: Villamaría  
Septiembre de 2011  
Claudia M. Mejía Sánchez

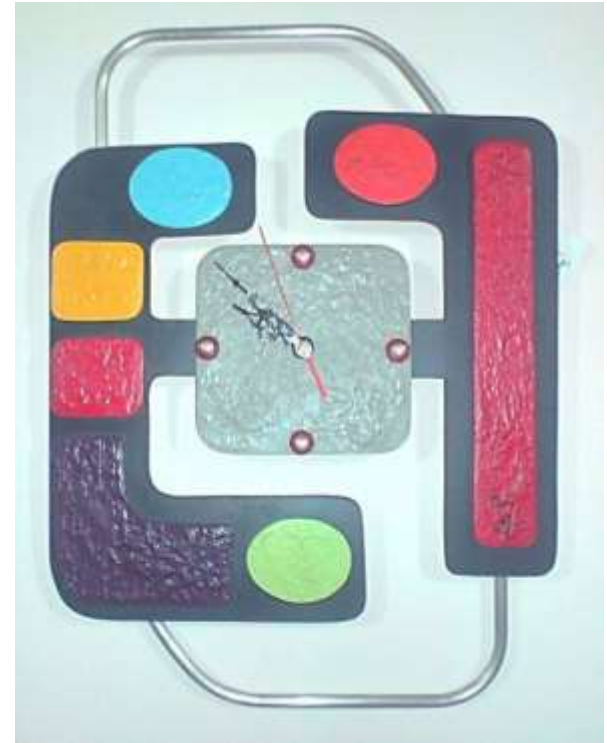
Diseño de Línea de Souvenirs y Regalos Empresariales.



Penitenciaría de Alta y Mediana Seguridad de  
La Dorada  
Oficio: Carpintería y Ebanistería y  
Marroquinería  
Municipio: La Dorada  
Septiembre de 2011  
Claudia M. Mejía Sánchez

Diseño de Línea de Mobiliario





Asociación ASARED  
Oficio: Varios  
Municipio: La Dorada  
Noviembre de 2011  
Claudia M. Mejía Sánchez

Diseño de relojes en madera y aluminio, diversas técnicas de pintura.



Penitenciaría de Alta y Mediana  
Seguridad de La Dorada  
Oficio: Carpintería y Ebanistería –  
Marroquinería y Talabartería.  
Municipio: La Dorada  
Noviembre de 2011  
Claudia M. Mejía Sánchez

Diseño de centro de mesa en cuero, técnicas de perforado, repujado y tallado.  
Puff en madera y cuero, técnicas de calado, repujado y tallado.





Abrigo, Técnica Maya en lana



Chaleco, Técnica Maya en lana



Ruana , Tecnica Crochet  
en hilo



Accesorios en Hilo

Aura Alicia Acosta  
Oficio: Tejeduría  
Municipio: Manizales  
Noviembre de 2011  
Claudia M. Mejía Sánchez

Diseño de abrigos, chalecos, ruanas, gorros y accesorios en lana e hilo en diversas técnicas como maya, crochet y telar, basados en el concepto de diseño 2011 – 2012 (Bosque de Niebla) y en la carta de color desarrollada.



Chaleco, Técnica Maya en lana



Chaleco y gorro, Técnica Maya en hilo



Ruana , Técnica Telar en lana

Aura Alicia Acosta  
Oficio: Tejeduría  
Municipio: Manizales  
Noviembre de 2011  
Claudia M. Mejía Sánchez

Diseño de abrigos, chalecos, ruanas, gorros y accesorios en lana e hilo en diversas técnicas como maya, crochet y telar, basados en el concepto de diseño 2011 – 2012 (Bosque de Niebla) y en la carta de color desarrollada.





Stand Tradicional



Stand Moda y Accesorios



Stand Mesa y Cocina



Stand Joyería

Logística para Expoartesanías 2011: Recibo de productos a talleres artesanales y Asociaciones del Departamento de Caldas, según proceso de diseño y rediseño, organización de remisiones por artesano, etiquetar productos, empaque de productos según stand (joyería, mesa y cocina, tradicional y moda y accesorios) diseño y supervisión de piezas gráficas y publicitarias e impresiones en Punto Litográfico, para promoción y divulgación de la marca Artesanías de Caldas en la Feria.

## REDISEÑO

CLAUDIA M. MEJÍA SÁNCHEZ



Yineth Zapata  
Oficio: Bisutería  
Municipio: Manizales  
Septiembre de 2011  
Claudia M. Mejía Sánchez

Rediseño de Bisutería, se mezclan otros materiales como fibras naturales, semillas; se exploran otros tejidos y se combinan colores.



María Victoria Murillo  
HILANDO SUEÑOS  
Oficio: Tejeduría  
Municipio: Manizales  
Septiembre de 2011  
Claudia M. Mejía Sánchez

Rediseño de Tejeduría, línea de moda y accesorios; se exploran formas, accesorios, colores y tipos de tejidos.





Mauricio Grajales  
ARTE KABAJ  
Oficio: Carpintería y Ebanistería  
Municipio: Manizales  
Septiembre de 2011  
Claudia M. Mejía Sánchez

Rediseño de Memorias USB hechas en palo de café, se complementa con accesorio en plata (grano de Café); se rediseño igualmente el empaque.



Maria Tereza Arias  
Oficio: Bisutería  
Municipio: Manizales  
Septiembre de 2011  
Claudia M. Mejía Sánchez

Rediseño de Bisutería; inicialmente en chaquiras y accesorios sintéticos, después del proceso de rediseño se elaboran en piedras semipreciosas molidas, chaquiras, alambre de cobre, lana y cuero.



Gloria Londoño  
CACHIRULOS  
Oficio: Manualidades  
Municipio: Manizales  
Septiembre de 2011  
Claudia M. Mejía Sánchez

Rediseño de Alcantías inicialmente pintadas de un solo color y simulando la línea del grano de café, actualmente ya se elaboran pintadas con técnicas de puntillismo, técnica imitación patchwork y forradas en tela, 3 tamaños diferentes.



Ancizar Posada  
RUBIVALUR  
Oficio: Carpintería y Ebanistería  
Municipio: Manizales  
Septiembre de 2011  
Claudia M. Mejía Sánchez

Rediseño de Alcancías inicialmente pintadas de un solo color y simulando la línea del grano de café, actualmente ya se elaboran pintadas con técnicas de puntillismo, técnica imitación patchwork y forradas en tela, 3 tamaños diferentes.



Jorge Armando Serna  
Oficio: Bisutería  
Municipio: Villamaría  
Octubre de 2011  
Claudia M. Mejía Sánchez

Rediseño de Bisutería, se mezclan otros materiales como fibras naturales y madera fosilizada; se exploran otros tejidos y se combinan colores.





ASARED  
Oficio: Tejeduría  
Municipio: La Dorada  
Octubre de 2011  
Claudia M. Mejía Sánchez

Rediseño de Tejeduría, línea de mesa y cocina; se exploran formas, colores y tipos de tejidos.



Antes



Después



ASOCIACIÓN ASARED

Oficio: Varios

Municipio: La Dorada

Noviembre de 2011

Claudia M. Mejía Sánchez

Se intervienen los floreros elaborados en fique y calceta de plátano (proceso de rediseño); se definen formas, técnicas de tejido, texturas, colores y accesorios.



Después

ASOCIACIÓN ASARED

Oficio: Varios

Municipio: La Dorada

Noviembre de 2011

Claudia M. Mejía Sánchez

Se intervienen los floreros elaborados en fique y calceta de plátano (proceso de rediseño); se definen formas, técnicas de tejido, texturas, colores y accesorios.





Antes



Después



ASOCIACIÓN ASARED  
Oficio: Varios  
Municipio: La Dorada  
Noviembre de 2011  
Claudia M. Mejía Sánchez

Se intervienen las flores elaboradas en estropajo, pintadas con escarcha (proceso de rediseño); se definen formas, técnicas de ensamblado, texturas, colores y se mezclan con otros materiales como calceta de plátano.



Después



Después



Antes



ASOCIACIÓN ASARED  
Oficio: Varios  
Municipio: La Dorada  
Noviembre de 2011  
Claudia M. Mejía Sánchez

Se involucra en el taller de zapatería diversos tejidos en macramé en la elaboración de sandalias para mujer, se simplifica el diseño de las chanclas para hombre y se sustituyen materiales sintéticos como adornos y herrajes por tejidos en hilo y fibras naturales.



**PAQUETES GRÁFICOS**  
**CLAUDIA M. MEJÍA SÁNCHEZ**



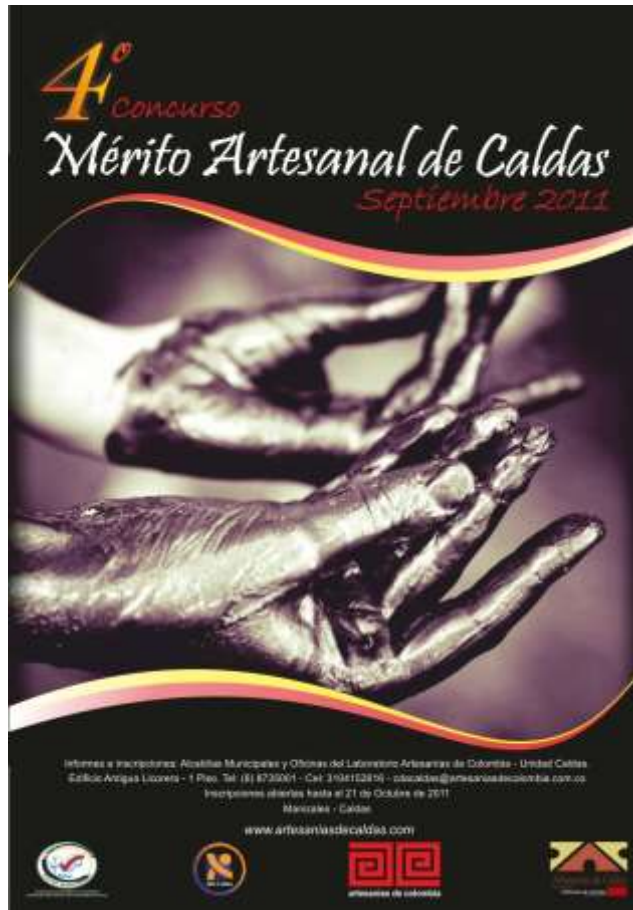
Tienda Artesanías de Caldas  
Municipio: Manizales  
Septiembre de 2011  
Claudia M. Mejía Sánchez

Diseño de Bonos de 20% de Descuento para el mes de Septiembre  
– Amor y Amistad, implementados en el área de comercialización en  
las Tiendas de Artesanías de Caldas.



Tienda Artesanías de Caldas  
Municipio: Manizales  
Septiembre de 2011  
Claudia M. Mejía Sánchez

Diseño de adhesivos para las vitrinas - puntos de venta móviles de las tiendas artesanías de caldas “puntos de exhibición”, supervisión de la impresión e instalación.



Desarrollo grafico y web para el 4to Concurso Merito Artesanal de Caldas 2011