

# BITACORA DE CAMPO

LABORATORIOS DE DISEÑO E INNOVACIÓN

**Timbío - Cauca, 2018**



Daniel Amariles Zapata - Diseñador



Timbío es un municipio que se encuentra al sur de Popayán y fue el punto de origen de la sericultura en el departamento del Cauca. Allí se encuentran los más grandes cultivos de morera y los principales criaderos de gusano de seda. Obviamente en el municipio se originó la tejeduría en hilo de seda y se creó la primera asociación artesanal de esta cadena productiva que es CLTESEDA. A la tejeduría con hilo de seda se une la grande vocación que tiene el municipio por el trabajo y la talla de madera.



ENTRADA 1 Datos generales de la comunidad o taller

Nombre de la Comunidad o taller: COLTESEDA

Oficio: Tejeduría

Técnica: Telar, tinturado,

Materias Primas: Seda, algodón

Productos: Chalinas, bufandas, accesorios, guantes.

Artesanos(nombre/numero): 13 asociadas.



PLANO GENERAL DEL TALLER/COMUNIDAD



PLANO GENERAL/MEDIO DEL ARTESANO

ENTRADA 2: Diagnóstico inicial de productos e inspiración.

ENTRADA 3:  
Productos encontrados  
REFERENTES (primera/s visita/s)  
PRODUCTOS ASESORADOS O NUEVOS  
DESARROLLOS.

Diagnóstico de productos que actualmente produce la comunidad de artesanas, se brindó asesoría sobre fortalecimiento en diseño.



FOTOS DE LOS PRODUCTOS ACTUALES (PRIMERA/S VISITA/S)  
FOTOS DE LOS PRODUCTOS ASESORADOS (MUESTRAS, MODELOS, PROTOTIPOS)

#### ENTRADA 4: TALLERES DE DISEÑO

Taller de color y tendencias en el cual se exponen productos destacados de anteriores colecciones de Artesanías de Colombia con el objetivo de que los artesanos puedan ver el nivel al cual llegar con las diferentes etapas de co-diseño, se explican las tendencias en la artesanía para el año 2018 y se explica de manera clara los conceptos armonía y proporción en el color.

Para continuar se hace un taller práctico en el cual los artesanos salen a un lugar como un parque o jardín a recoger algunos elementos naturales los cuales, se configuran de manera coherente con papeles de color según las tendencias y así los artesanos obtienen una herramienta autónoma para generar sus propias paletas de color.



FOTOS DEL TALLER

ENTRADA 4: TALLERES DE DISEÑO

Asistencia técnica: Indagación y práctica sobre procesos productivo de la seda, cultivo del gusano, alimentación, encapullado, y cosecha.



ENTRADA 1 Datos generales de la comunidad o taller

Nombre de la Comunidad o taller: MADEARTE

Oficio: Talla en madera, trabajo en madera

Técnica: Torno, calado, talla

Materias Primas: Pino, cedro

Productos: biombos, recipientes, menaje de cocina, figuras decorativas, repisas, marcos, espejos.

Artisanos(nombre/numero): 5.



PLANO GENERAL DEL TALLER/COMUNIDAD



ENTRADA 2: Diagnóstico inicial de productos e inspiración.



ENTRADA 3:  
Productos encontrados  
REFERENTES (primera/s visita/s)  
PRODUCTOS ASESORADOS O NUEVOS  
DESARROLLOS.

Diagnóstico de productos encontrados,  
propuestas de mejoramiento de los mismos y  
creación de nuevos objetos.

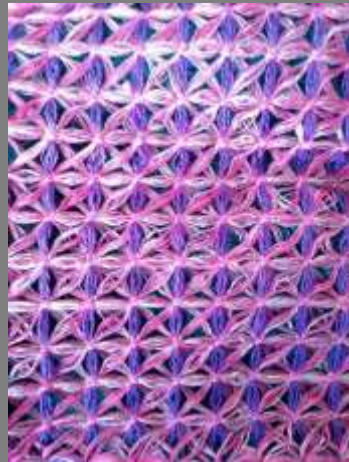


FOTOS DE LOS PRODUCTOS ACTUALES (PRIMERA/S VISITA/S)  
FOTOS DE LOS PRODUCTOS ASESORADOS (MUESTRAS, MODELOS, PROTOTIPOS)



#### ENTRADA 4: TALLERES DE DISEÑO

Se impartieron contenidos sobre texturas y se obtuvieron algunas muestras para la realización de nuevos diseños.



FOTOS DEL TALLER

#### ENTRADA 4: TALLERES DE DISEÑO

Experimentación de color en el taller de las artesanas de la asociación COLTESEDA, en el cual se hicieron pruebas con tintes en seda devanada hasta llegar a las paletas de color deseadas, en este caso una paleta de tonos terracota y otra de tonos violetas según la tendencia para el año 2018



FOTOS DEL TALLER

**ENTRADA 4: TALLERES DE DISEÑO**

Experimentación de texturas con piezas de madera elaboradas por artesanos que trabajan la madera, estas piezas sirvieron como insumos para la propuesta de nuevos diseños.



FOTOS DEL TALLER

#### ENTRADA 4: TALLERES DE DISEÑO

Muestras a escala, realización de muestras de caminos de mesa con diferentes configuraciones para el inicio de producción con miras a expo artesanías 2018.

La artesana realizó tres diferentes muestras con espaciados unidos por diferentes densidades en su trama.



FOTOS DEL TALLER

ENTRADA 5: RESULTADOS TALLER  
Imágenes de los resultados del los talleres



Imágenes Tableros



Paletas de color  
Pruebas de Texturas



Ejercicios diversificación



Pruebas a escala  
Muestras  
Prototipos

#### ENTRADA 4: TALLERES DE DISEÑO

Exhibición de producto: se imparte taller de vitrinismo para la artesanía, haciendo énfasis en los diferentes oficios que trabajan como la tejeduría en seda, trabajo en madera, cerámica y bisutería. Se explican diferentes métodos para resaltar los valores estéticos de los productos y se enseñan pautas para el buen servicio y la buena atención al cliente.



FOTOS DEL TALLER

#### ENTRADA 4: ASESORÍA PUNTUAL

Se realiza seguimiento a la producción de dos productos; caminos de mesa de seda y fruteros, en esta visita, se verifican detalles de forma y proporción a través de una muestra a escala real de cada producto.



FOTOS DE LA ASESORÍA

#### ENTRADA 4: ASESORÍA PUNTUAL

Se realiza seguimiento a la producción caminos de mesa de seda, en esta visita se comienza la experimentación con pigmentos para conseguir los tonos verdes de la paleta de la matriz sur andina 2018.



FOTOS DE LA ASEORÍA



#### ENTRADA 4: ASESORÍA PUNTUAL

Se continua con las pruebas de color con pigmentos en las madejas de hilos de seda, comprobando detalladamente que los colores coinciden con los tonos a los cuales se quiere llegar según la pelta de color para los caminos de mesa.



FOTOS DE LA ASESORÍA

#### ENTRADA 4: TALLERES DE DISEÑO

Se realiza taller de color aplicado a accesorios, en el cual se explican conceptos como las proporciones de la naturaleza y como se pueden aplicar a los diferentes elementos que componen sus accesorios.



FOTOS DEL TALLER

#### ENTRADA 4: ASESORÍA PUNTUAL

En esta sesión se hicieron pruebas para lograr los tonos cálidos como el amarillo y el terracota además, se documentaron las formulas para el urdido y la trama de cada uno de los 9 caminos de mesa.



FOTOS DE LA ASESORÍA

#### ENTRADA 4: ASESORÍA PUNTUAL

-Seguimiento a la producción de productos de madera en el cual se hacen recomendaciones en cuanto a acabado y pulimento de los detalles y consejos para lograr una mejor conexión del oficio en el producto elaborado.

-Se inició el proceso de elaboración de los caminos de mesa de seda, en esta visita se recomendaron pautas para el buen terminado de los bordes de la pieza tejida, haciendo hincapié en el manejo de la tensión de la trama para lograr el efecto deseado.



FOTOS DE LA ASESORÍA

#### ENTRADA 4: ASESORÍA PUNTUAL

-Seguimiento a la producción de caminos de mesa de seda con las artesanas de la vereda Campo Alegre del municipio de Timbío, se verifican las distancia entre las diferentes franjas que componen la trama del tejido.



FOTOS DE LA ASEORÍA

#### ENTRADA 4: ASESORÍA PUNTUAL

-Seguimiento a la producción de caminos de mesa de seda junto al líder de diseño regional José Argotty, en esta visita se revisan las piezas producidas y los acabados en los bordes de algunos tejidos.



FOTOS DE LA ASESORÍA

#### ENTRADA 4: ASESORÍA PUNTUAL

-Seguimiento a la producción de menaje de cocina y fruteros elaborados en madera de Urapan, se hacen recomendaciones de proporción formal y ergonomía de los diferentes tipos de cucharas y los tres tamaños de fruteros torneados.



FOTOS DE LA ASESORÍA

## ENTRADA 4: ASESORÍA PUNTUAL

-Seguimiento a la producción bowls meseta, fruteros y mesas auxiliares, en esta visita se hizo verificación de la calidad de los calados de las mesas, se hicieron recomendaciones para un buen lijado y se tomó la decisión de hacer acabo natural en un juego de bowls, dada la belleza de sus vetas.



FOTOS DE LA ASESORÍA



## ENTRADA 4: ASESORÍA PUNTUAL

-Seguimiento a la producción caminos de mesa de seda, se hace verificación final de los productos para alistamiento, empaque y envío



FOTOS DE LA ASESORÍA



#### ENTRADA 4: ASESORÍA PUNTUAL

-Seguimiento a la producción bowls meseta, fruteros y mesas auxiliares, en esta visita se hizo verificación del ensamble entre la superficie calada de las mesas auxiliares con sus respectivas patas, se revisa el pulimento de los fruteros y el menaje de cocina.



FOTOS DE LA ASESORÍA

#### ENTRADA 4: ASESORÍA PUNTUAL

-Seguimiento a la producción, en esta visita se realiza la verificación final de los productos elaborados por el artesano Carlos Jiménez: Mesas auxiliares caladas, Bowls Meseta x 3 tamaños, menaje de cocina y fruteros x 3 tamaños. También, se asesora para el empaque y envío de producto.



FOTOS DE LA ASESORÍA

#### ENTRADA 4: ASESORÍA PUNTUAL

-Seguimiento a la producción, en esta visita se realiza la verificación final de los productos elaborados por el artesano Carlos Jiménez: Mesas auxiliares caladas, Bowls Meseta x 3 tamaños, menaje de cocina y fruteros x 3 tamaños. También, se asesora para el empaque y envío de producto.



FOTOS DE LA ASESORÍA

#### ENTRADA 4: ASESORÍA PUNTUAL

-Seguimiento a la producción, en esta visita se realiza la verificación final de los productos elaborados por el artesano Carlos Jiménez: Mesas auxiliares caladas, Bowls Meseta x 3 tamaños, menaje de cocina y fruteros x 3 tamaños. También, se asesora para el empaque y envío de producto.



#### Resultados

21 asesorías

56 artesanos atendidos

6 comunidades/talleres atendidos

FOTOS DE LA ASESORÍA