



PROYECTO: RUTAS PARA LA PROSPERIDAD DE LAS ARTESANÍAS EMBLEMÁTICAS DEL DEPARTAMENTO DE CALDAS

ACTIVIDADES REALIZADAS

2013
GLORIA DUQUE



Departamento de Caldas: Anranzazu, Marulanda, Salamina y Manizales.

Asesorías impartidas FEBRERO - Marzo

Municipios Atendidos

4

Beneficiarios
Atendidos

19

Beneficiarios Nuevos

6

Número de
Asesorías

24

DISEÑOS Y REDISEÑOS

MANIZALES

Diseños: 38

Rediseños: 17

Producidos: 17

SALAMINA

Diseños :1

MARULANDA

Diseños :3

Producidos: 3

Actividades Desarrolladas

- Asesorías puntuales.
- Diseño de Productos.
- Rediseño de Productos.
- Capacitaciones y talleres practicos.
- Visitas a talleres artesanales.
- Visita de campo Manizales, Salamina y aranzazu
- Desarrollo de Informes.
- Participacion en Ferias y Eventos.

Plan de acción

- Asesorías puntuales a las distintas comunidades artesanales a nivel municipal en diseño de modas y textil. (Marulanda – Aránzazu – Salamina - Manizales).
- Diseño de Productos.
- Rediseño de Productos.
- Desarrollo de capacitaciones para el mejoramiento de procesos creativos y competitivos dentro del mercado.
- Promover la autoestima de los artesanos dirigiendo fortalezas a un producto que cumpla expectativas esperadas tanto por el equipo de diseño y artesano , como por artesanías de Colombia.

- Inculcar en los artesanos, el valor de la artesanía como producto diferenciador entre una región y otra, apreciando el valor agregado de hacer piezas únicas a mano.
- Vitrinismo en los puntos de venta de artesanías de Caldas ubicados en lugares estratégicos de la ciudad de Manizales.
- Seguimiento constante de rotación de productos artesanales en cada una de las vitrinas.
- Cartilla en la cual los artesanos pueden obtener información sobre patronaje y escalado de la ruana, acompañado de un glosario y una breve introducción a la historia de la misma.

METODOLOGIA

El método utilizado en el proyecto es de exploración en el cual se induce a los artesanos a un interés por la retroalimentación constante, en la evolución de la moda, por ende su producto procurando el constante progreso económico y de la región caldense.

OBJETIVO

Reforzar las capacidades de los artesanos, en asesorías puntuales y personalizadas en cuanto a técnicas, diseños y rediseño en el desarrollo del producto artesanal apoyando estrategias y eventos de comercialización.



Foto asesoría puntual
Tomada por: Gloria Duque
Manizales, Caldas- febrero 6 de 2013,
Artesanías de Colombia S.A.



Foto asesoría puntual
Tomada por: Alejandra Martínez
Manizales, Caldas- febrero 8 de 2013
,Artesanías de Colombia S.A.



Foto asesoría puntual
Tomada por: Lily Cheung
Manizales, Caldas- febrero 26 de 2013
,Artesanías de Colombia S.A.

RESULTADO

La evolución del producto artesanal a partir del trabajo conjunto artesano/ diseñador, es impulsar la artesanía tradicional y contemporánea hacia renovaciones constantes que exige día a día el mercado.



Foto asesoría puntual
Tomada por: Alejandra Martínez
Manizales, Caldas- febrero 26 de 2013
,Artesanías de Colombia S.A.



Foto asesoría puntual
Tomada por: Alejandra Martínez
Manizales, Caldas- febrero 26 de 2013
,Artesanías de Colombia S.A.



Foto asesoría puntual
Tomada por: Alejandra Martínez
Manizales, Caldas- febrero 8 de 2013
,Artesanías de Colombia S.A.

DIFICULTADES / SOLUCIONES.

Los contras en general encontrados en los municipios son la falta de material para la reproducción continua de los elementos diseñados, la poca capacidad económica de los artesanos para mantener una continua producción, limitaciones de tiempo lo que hace que los asesores ante los procesos planeados deban seccionarlos y sean discontinuos , la baja autoestima de la comunidad artesanal ante el producto , muchos de estos después de la primera asesoría desertaron argumentando que la artesanía no produce para el beneficio económico de sus familias, por otro lado la juventud se resiste a seguir con un legado que no se aprecia por el poco valor adquisitivo que se obtiene de ésta.

Buscando trabajar con los elementos existentes para el desarrollo de las asesorías e investigando de manera continua las desventajas en cada comunidad trabajada, se realizaron jornadas de concientización en las cuales se enfatizó en la idea que la artesanía es una fuerte cultural en el que se debe perseverar y mantener, procurando la viabilidad comercial del producto y el sostenimiento económico de su creador.

ASISTENCIAS TÉCNICAS MUNICIPIOS

ARANZAZU

Escuela Taller de Artes y Oficios



Foto asistencia técnica
Tomada por: Gloria Duque
Aranzazu, Caldas- febrero 9 de 2013
,Artesanías de Colombia S.A.



Foto asistencia técnica
Tomada por: Gloria Duque
Aranzazu, Caldas- febrero 9 de 2013
,Artesanías de Colombia S.A.



Foto asistencia técnica
Tomada por: Gloria Duque
Aranzazu, Caldas- febrero 9 de 2013
,Artesanías de Colombia S.A.

Asistencia técnica en la que se realizó diagnóstico del estado de la maquinaria del taller, donde se encontraron:

- Maquinas de coser caseras: 13
- Maquinas Planas: 5
- Fileteadora: 2

CAPACITACIÓN TENDENCIAS Y TEJIDO PLANO



Foto taller tendencias y manejo de telar
Tomada por: Gloria Duque
Aranzazu, Caldas- febrero 9 de 2013
,Artesanías de Colombia S.A.



Foto taller tendencias y manejo de telar
Tomada por: Gloria Duque
Aranzazu, Caldas- febrero 9 de 2013
,Artesanías de Colombia S.A.



Foto taller tendencias y manejo de telar
Tomada por: Gloria Duque
Aranzazu, Caldas- febrero 9 de 2013
,Artesanías de Colombia S.A.

Se dicto charla sobre las tendencias de moda para el primer semestre del 2013, haciendo énfasis en aspectos tales como color, texturas , usuario y siluetas. También se socializo y capacito la posibilidad de trabajar tejido plano, en bastidor o telar vertical, para generar así alternativas de nuevos productos.

Escuela Taller de Artes y Oficios



Foto asistencia técnica
Tomada por: Gloria Duque
Aranzazu, Caldas- febrero 9 de 2013
,Artesanías de Colombia S.A.



Foto asistencia técnica
Tomada por: Gloria Duque
Aranzazu, Caldas- febrero 9 de 2013
,Artesanías de Colombia S.A.

Capacitación de experto marroquiner, en la cual se dictaron los parámetros necesarios, tanto de manera teórica como práctica, para la implementación del tejido de fique y el cuero, para la elaboración de bolsos y complementos marroquiner.

RESULTADOS

- Arreglo de maquinaria esencial para el funcionamiento de taller.
 - Acompañamiento de experto en marroquinería, capacitación en mezclas de fibras y textiles.
Cuero – fique.
- Capacitación en tendencias de moda y de manejo de telar vertical.

SALAMINA

CULTIVO DE FIQUE



Foto asistencia técnica
Tomada por: Gloria Duque
Salamina, Caldas- febrero 13- 14 de 2013
,Artesanías de Colombia S.A.



Foto asistencia técnica
Tomada por: Gloria Duque
Salamina, Caldas- febrero 13- 14 de 2013
,Artesanías de Colombia S.A.



Foto asistencia técnica
Tomada por: Gloria Duque
Salamina, Caldas- febrero 13- 14 de 2013
,Artesanías de Colombia S.A.

Asistencia técnica y recorrido al sembrado, desfibrado, lavado, secado, hilado y tejido del fiqué, en el cual se realizan algunas recomendaciones, como trabajar en telar vertical mas grande y en telar horizontal, para aumentar así la producción del textil y trabajar anchos estandarizados dentro del comercio de textiles.

FIQUE – COSTOS – TEXTIL.



Foto asesoría puntual
Tomada por: Gloria Duque
Salamina, Caldas- febrero 13- 14 de 2013
,Artesanías de Colombia S.A.



Foto asesoría puntual
Tomada por: Gloria Duque
Salamina, Caldas- febrero 13- 14 de 2013
,Artesanías de Colombia S.A.



Foto asesoría puntual
Tomada por: Gloria Duque
Salamina, Caldas- febrero 13- 14 de 2013
,Artesanías de Colombia S.A.

Asesoría al artesano Jair Ballesteros en el desarrollo de nuevos tejidos y en manejo de varios anchos de tela ; manejo de los costos para determinar precios de producción y en nuevas alternativas de negociaciones, específicamente con el municipio de Aránzazu.

RESULTADOS

- Asociación de los municipios de Salamina y Aranzazu, partir de las diferentes técnicas artesanales de los usuarios atendidos.
- Diseño de nuevos tejidos para la generación de nuevos productos artesanales.
- Manejo de costos de producción.

SOCIEDAD SAN VICENTE DE PAUL



Foto capacitación patronaje y telar horizontal
Tomada por: Gloria Duque
Salamina, Caldas- febrero 13- 14 de 2013
Artesanías de Colombia S.A.



Foto capacitación patronaje y telar horizontal
Tomada por: Gloria Duque
Salamina, Caldas- febrero 13- 14 de 2013
Artesanías de Colombia S.A.



Foto capacitación patronaje y telar horizontal
Tomada por: Gloria Duque
Salamina, Caldas- febrero 13- 14 de 2013
Artesanías de Colombia S.A.

Capacitaciones en tendencias de moda 2013, en la cual se amplió el conocimiento de los diferentes usuarios.

Patronaje, Tallajes, Color, Silueta, Diseño de tejidos.



Foto capacitación patronaje y telar horizontal
Tomada por: Gloria Duque
Salamina, Caldas- febrero 13- 14 de 2013
Artesanías de Colombia S.A.



Foto capacitación patronaje y telar horizontal
Tomada por: Gloria Duque
Salamina, Caldas- febrero 13- 14 de 2013
Artesanías de Colombia S.A.



Foto capacitación patronaje y telar horizontal
Tomada por: Gloria Duque
Salamina, Caldas- febrero 13- 14 de 2013
Artesanías de Colombia S.A.

Taller practico de Patronaje, tallaje y escalado, para el mejor manejo y reproducción de la moldería.

DISEÑO DE TEJIDO PLANO



Foto capacitación patronaje y telar horizontal
Tomada por: Gloria Duque
Salamina, Caldas- febrero 13- 14 de 2013
Artesanías de Colombia S.A.



Foto capacitación patronaje y telar horizontal
Tomada por: Gloria Duque
Salamina, Caldas- febrero 13- 14 de 2013
Artesanías de Colombia S.A.



Foto capacitación patronaje y telar horizontal
Tomada por: Gloria Duque
Salamina, Caldas- febrero 13- 14 de 2013
Artesanías de Colombia S.A.

Se dio ilustración en diseño de tejido plano, montaje de estos en el telar horizontal y las posibilidades de trabajar nuevos productos con las nuevas bases textiles.

Resultados

Se capacito en escalado de patrones de la ruana tradicional, para esandarizar tallaje.

Manejo y conocimiento de las diferentes siluetas y cuerpos.

Diseño de nuevas bases textiles y de sus posibles usos.

MARULANDA

COOPERATIVA OVINA DE MARULANDA



Foto Asistencia técnica
Tomada por: Gloria Duque
Marulanda, Caldas- marzo 14-15 de 2013
Artesanías de Colombia S.A.



Foto Asistencia técnica
Tomada por: Gloria Duque
Marulanda Caldas- marzo 14-15 de 2013
Artesanías de Colombia S.A.



Foto Asistencia técnica
Tomada por: Gloria Duque
Marulanda, Caldas- marzo 14-15 de 2013
Artesanías de Colombia S.A.

Asistencia técnica y asesoría de productos que serán expuestos en la pasarela que se llevara a cabo en las fiestas de los 75 años de la cooperativa ovina, se diseñan y materializan tres productos, con una base textil mas liviana que tejieron los artesanos, como resultado de asesorías anteriores.

Los diseños elaborados, son productos comerciales.

Capacitación: STYLING Y PASARELA



Foto capacitación
Tomada por: Gloria Duque
Marulanda, Caldas- marzo 14-15 de 2013
Artesanías de Colombia S.A.



Foto capacitación
Tomada por: Gloria Duque
Marulanda, Caldas- marzo 14-15 de 2013
Artesanías de Colombia S.A.



Foto espacio físico para pasarela (parque de Marulanda)
Tomada por: Gloria Duque
Marulanda, Caldas- marzo 14-15 de 2013
Artesanías de Colombia S.A.

Se hizo parte de la logística en la celebración de los 75 Años de la Cooperativa ovina.

Se realizó capacitación en Styling, pasarela, orden de salida de productos y prueba de vestuario, al grupo de jóvenes que harán parte de la pasarela

ARTESANIAS J.A.R.



Foto capacitación en patronaje
Tomada por: Gloria Duque
Marulanda, Caldas- marzo 14-15 de 2013
Artesanías de Colombia S.A.



Foto capacitación en patronaje
Tomada por: Gloria Duque
Marulanda, Caldas- marzo 14-15 de 2013
Artesanías de Colombia S.A.



Foto capacitación en patronaje
Tomada por: Gloria Duque
Marulanda, Caldas- marzo 14-15 de 2013
Artesanías de Colombia S.A.

Se hizo capacitación al artesano Jesús Arango y a su esposa Oveida, en patronaje, escalado de tallas, tema en el que tenían falencias. Se asesora en la elección y orden de salidas, de los productos que llevaran a la pasarela que se llevara a cabo en la pasarela de celebración, en total se seleccionaron 12 prendas.

ARTESANIAS J.A.R.



Foto capacitación en patronaje
Tomada por: Gloria Duque
Manizales, Caldas- septiembre de 2012
Artesanías de Colombia S.A.



Foto capacitación en patronaje
Tomada por: Gloria Duque
Manizales, Caldas- septiembre de 2012
Artesanías de Colombia S.A.



Foto capacitación en patronaje
Tomada por: Gloria Duque
Manizales, Caldas- septiembre de 2012
Artesanías de Colombia S.A.

Se retoma la idea de mejorar el proceso de lavado de la lana, socializando nuevamente imágenes cedidas en el taller de la Sra. Yadira, donde utilizan un sistema mas industrializado, con el que se optimiza tiempo y mano de obra.

COOPERATIVA OVINA DE MARULANDA



Foto Asistencia técnica
Tomada por: Gloria Duque
Marulanda, Caldas- marzo 23 de 2013
Artesanías de Colombia S.A.



Foto Asistencia técnica
Tomada por: Gloria Duque
Marulanda, Caldas- marzo 23 de 2013
Artesanías de Colombia S.A.



Foto Asistencia técnica
Tomada por: Gloria Duque
Marulanda, Caldas- marzo 23 de 2013
Artesanías de Colombia S.A.

Diseños propuestos , ya materializados y llevados en la pasarela de las celebracion, de los 75 años de la cooperativa ovina de Marulanda.

PASARELA 75 AÑOS COOPERATIVA OVINA MARULANDA



Foto Pasarela
Tomada por: Gloria Duque
Marulanda, Caldas- marzo 23 de 2013
Artesanías de Colombia S.A.



Foto Psarela
Tomada por: Alejandro Agudello
Marulanda, Caldas- marzo 23 de 2013
Artesanías de Colombia S.A.



Foto espacio físico para pasarela (parque de Marulanda)
Tomada por: Alejandro Agudelo
Marulaanda, Caldas- marzo 23 de 2013
Artesanías de Colombia S.A.

Pasarela que se llevo a cabo en el marco de las fiestas de la cooperativa, en la cual se lucieron los diseños propuestos, se realizo el orden de las salidas y se coordino todo lo concerniente al tema.

PASARELA 75 AÑOS COOPERATIVA OVINA MARULANDA



Foto Pasarela
Tomada por: Gloria Duque
Marulanda, Caldas- marzo 23 de 2013
Artesanías de Colombia S.A.



Foto Psarela
Tomada por: Alejandro Agudelo
Marulanda, Caldas- marzo 23 de 2013
Artesanías de Colombia S.A.



Foto espacio físico para pasarela (
Tomada por: Alejandro Agudelo
Marulaanda, Caldas- marzo 23 de 2013
Artesanías de Colombia S.A.

Los productos diseñados fueron vendidos casi en su totalidad en la exposición artesanal que se hizo posterior a la pasarela, demostrando así su aceptación y la posibilidad de una fácil comercialización.

Resultados

Diseño de nuevos productos, manejando una base textil mas liviana.

Manejo de patrones y escalado de tallas.

Uso de tela quirurjica para cada uno de los moldes a reproducir.

Desarrollo de la pasarela con productos de la Coopertativa y de Artesanias JAR.

ASESORIAS PUNTUALES MANIZALES

Nora Alcalde. - Shanti

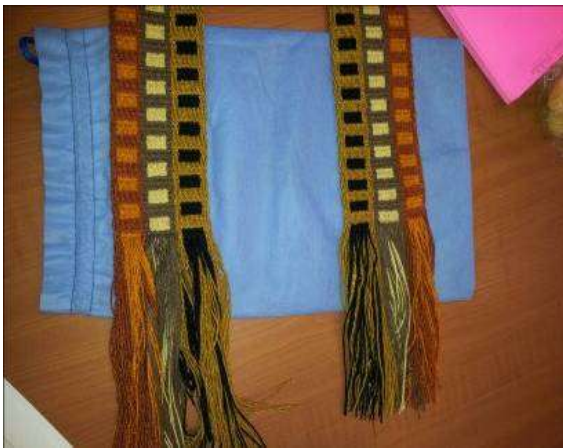


Foto asesoría puntual
Tomada por: Gloria Duque
Manizales, Caldas- febrero 28 de 2013
,Artesanías de Colombia S.A.



Foto asesoría puntual
Tomada por: Gloria Duque
Manizales, Caldas- febrero 28 de 2013
,Artesanías de Colombia S.A.



Foto asesoría puntual
Tomada por: Gloria Duque
Manizales, Caldas- febrero 28 de 2013
,Artesanías de Colombia S.A.

Se retoman diseños propuestos en asesorías del anteriores y se materializa el producto siguiendo los lineamientos planteados.

Nora Alcalde. - Shanti



Foto asesoría puntual
Tomada por: Gloria Duque
Manizales, Caldas- febrero 28 de 2013
,Artesanías de Colombia S.A.



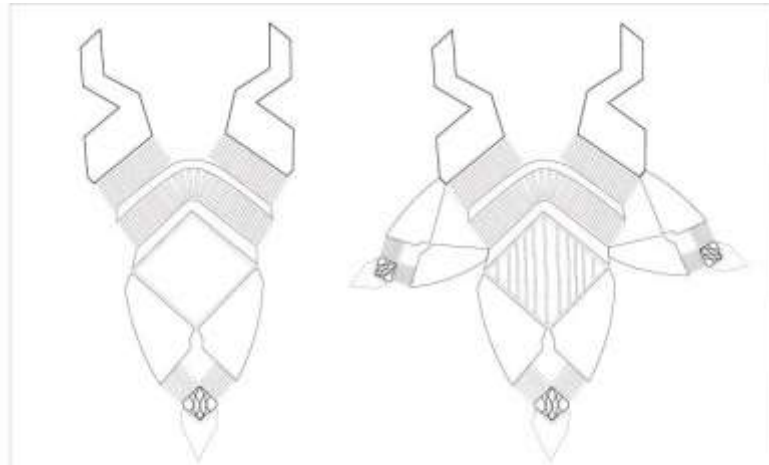
Foto asesoría puntual
Tomada por: Gloria Duque
Manizales, Caldas- febrero 28 de 2013
,Artesanías de Colombia S.A.



Foto asesoría puntual
Tomada por: Gloria Duque
Manizales, Caldas- febrero 28 de 2013
,Artesanías de Colombia S.A.

Se asesora en el diseño de nueva línea de productos decorativos, en la cual la artesana no a incursionado, también se le capacita en materiales textiles, para una buena elección de estos.

German Alvarez



Germán Alvarez / Manizales.

Plano técnico

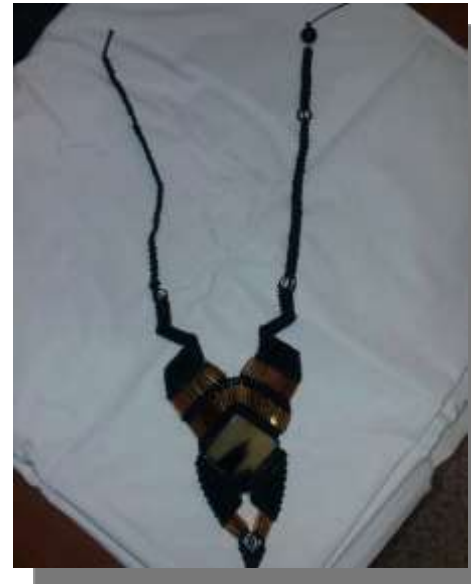


Foto asesoría puntual
Tomada por: Gloria Duque
Manizales, Caldas- febrero 5 de 2013
,Artesanías de Colombia S.A.

Accesorios en macramé - Se proponen diseños tipo XXL.

María Victoria Murillo.



Foto asesoría puntual
Tomada por: María Paz Jaramillo
Manizales, Caldas- febrero 1 de 2013
,Artesanías de Colombia S.A.

1.



2.



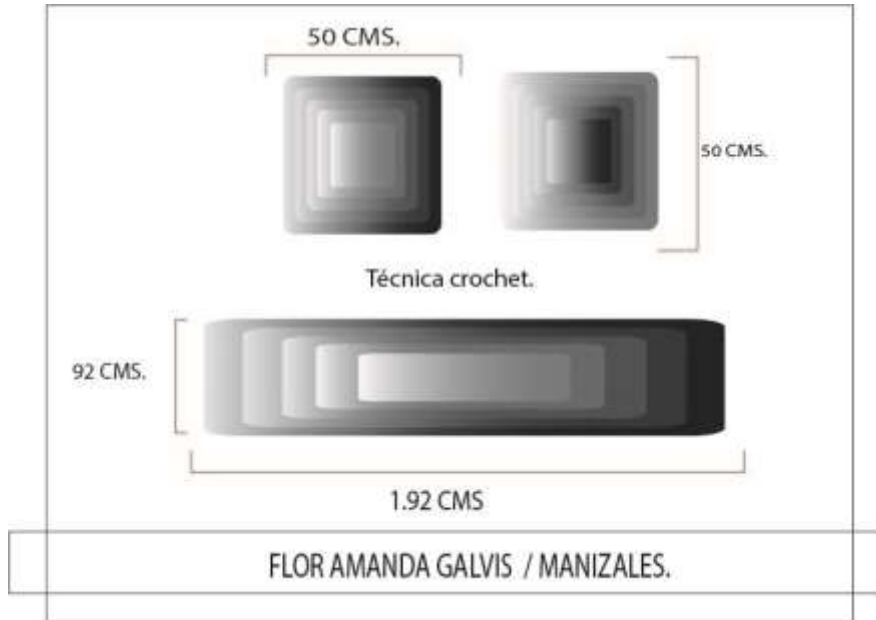
MARIA VICTORIA MURILLO. - MANIZALES.

3.



Complementos indumentarios en diferentes tipos de fibras, se hace observación
En el tipo de tejido, color y se proponen nuevos complementos femeninos
sobredimensionados

Flor Amanda Galvis.



Plano técnico



Foto asesoría puntual
Tomada por: Gloria Duque
Manizales, Caldas- febrero 8 de 2013
,Artesanías de Colombia S.A.

Técnica crochet, propuesta de línea hogar en la cual se desarrollan prendas para el hogar de colores vivos y contrastantes.

Liliana Salazar.



Foto asesoría puntual
Tomada por: Gloria Duque
Manizales, Caldas- febrero 7 de 2013
,Artesanías de Colombia S.A.



Foto asesoría puntual - referentes
Tomada por: Alejandra Martínez
Manizales, Caldas- febrero 28 de 2013
,Artesanías de Colombia S.A.



Foto asesoría puntual
Tomada por: Gloria Duque
Manizales, Caldas- febrero 7 de 2013
,Artesanías de Colombia S.A.

Laminilla metálica repujada y utilizada como adorno en diferentes objetos. Propuesta línea hogar basada en elementos arquitectónicos de la gobernación de Caldas.

Carolina Hoyos - CAYRU



Foto asesoría puntual
Tomada por: Alejandra Martínez
Manizales, Caldas- febrero 21 de 2013
,Artesanías de Colombia S.A.



Foto asesoría puntual
Tomada por: Alejandra Martínez
Manizales, Caldas- febrero 21 de 2013
,Artesanías de Colombia S.A.



Foto asesoría puntual
Tomada por: Alejandra Martínez
Manizales, Caldas- febrero 21 de 2013
,Artesanías de Colombia S.A.

Cuero y acero.
exploración línea masculina

RESULTADOS

Línea masculina



Foto asesoría puntual
Tomada por: Alejandra Martínez
Manizales, Caldas- marzo 7 de 2013
,Artesanías de Colombia S.A.



Foto asesoría puntual
Tomada por: Alejandra Martínez
Manizales, Caldas- marzo 7 de 2013
,Artesanías de Colombia S.A.



Foto asesoría puntual
Tomada por: Alejandra Martínez
Manizales, Caldas- marzo 7 de 2013
,Artesanías de Colombia S.A.

Carolina Hoyos - CAYRU

Verónica Valbuena.



Foto asesoría puntual
Tomada por: Alejandra Martínez
Manizales, Caldas- febrero 18 de 2013
,Artesanías de Colombia S.A.



Foto asesoría puntual
Tomada por: Alejandra Martínez
Manizales, Caldas- febrero 18 de 2013
,Artesanías de Colombia S.A.



Foto asesoría puntual
Tomada por: Alejandra Martínez
Manizales, Caldas- febrero 18 de 2013
,Artesanías de Colombia S.A.

A partir de la técnica manejada por la artesana, crochet se propone a esta una mochila texturizada.

Verónica Valbuena.

PROCESO - RESULTADOS.



Foto asesoría puntual
Tomada por: Alejandra Martínez
Manizales, Caldas- febrero 18 de 2013
,Artesanías de Colombia S.A.



Foto asesoría puntual
Tomada por: Alejandra Martínez
Manizales, Caldas- febrero 18 de 2013
,Artesanías de Colombia S.A.



Foto asesoría puntual
Tomada por: Alejandra Martínez
Manizales, Caldas- febrero 18 de 2013
,Artesanías de Colombia S.A.

Verónica Valbuena

RESULTADOS

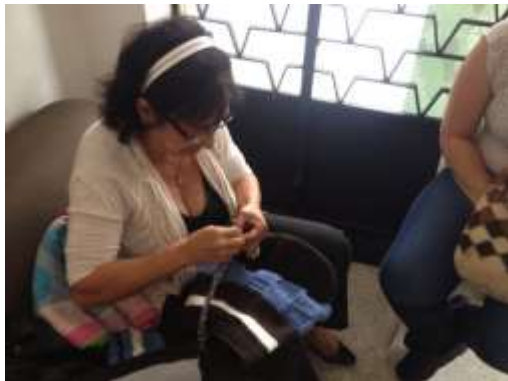


Foto asesoría puntual
Tomada por: Alejandra Martínez
Manizales, Caldas- marzo 21 de 2013
,Artesanías de Colombia S.A.



Foto asesoría puntual
Tomada por: Alejandra Martínez
Manizales, Caldas- marzo 21 de 2013
,Artesanías de Colombia S.A.



Foto asesoría puntual
Tomada por: Alejandra Martínez
Manizales, Caldas- marzo 21 de 2013
,Artesanías de Colombia S.A.

Linea de bolso, cosmetiguera y monedero, elaboradas en crochet e involucrando diferentes puntadas para crear volumen y textura.

Patricia Gutierrez - Ariadna.



Foto asesoría puntual
Tomada por: Alejandra Martínez
Manizales, Caldas- febrero 18 de 2013
,Artesanías de Colombia S.A.



Foto asesoría puntual
Tomada por: Alejandra Martínez
Manizales, Caldas- febrero 18 de 2013
,Artesanías de Colombia S.A.

Explorar un público masculino.

RESULTADOS LINEA MASCULINA



Foto asesoría puntual
Tomada por: Gloria Duque
Manizales, Caldas- marzo 15 de 2013
,Artesanías de Colombia S.A.



Foto asesoría puntual
Tomada por: Gloria Duque
Manizales, Caldas- marzo 15 de 2013
,Artesanías de Colombia S.A.



Foto asesoría puntual
Tomada por: Gloria Duque
Manizales, Caldas- marzo 15 de 2013
,Artesanías de Colombia S.A.

Patricia Gutierrez - Ariadna.

Alicia Acosta - Arteacos



Foto asesoría puntual
Tomada por: Gloria Duque
Manizales, Caldas- marzo 11 de 2013
,Artesanías de Colombia S.A.



Foto asesoría puntual
Tomada por: Gloria Duque
Manizales, Caldas- marzo 11 de 2013
,Artesanías de Colombia S.A.



Foto asesoría puntual
Tomada por: Gloria Duque
Manizales, Caldas- marzo 11 de 2013
,Artesanías de Colombia S.A.

Propuesta indumentaria
Linea en crochet. Primavera - Verano

Alicia Acosta - Arteacos



Foto asesoría puntual
Tomada por: Gloria Duque
Manizales, Caldas- marzo 11 de 2013
,Artesanías de Colombia S.A.



Foto asesoría puntual
Tomada por: Gloria Duque
Manizales, Caldas- marzo 11 de 2013
,Artesanías de Colombia S.A.



Foto asesoría puntual
Tomada por: Gloria Duque
Manizales, Caldas- marzo 11 de 2013
,Artesanías de Colombia S.A.

Resultado de diseños propuestos.

Maria Teresa Giraldo.



Foto asesoría puntual
Tomada por: Liliy Cheun Torres.
Manizales, Caldas- febrero 6 de 2013
,Artesanías de Colombia S.A.



Foto asesoría puntual
Tomada por: Gloria Duque
Manizales, Caldas- febrero 6 de 2013
,Artesanías de Colombia S.A.



Foto asesoría puntual
Tomada por: Gloria Duque
Manizales, Caldas- febrero 6 de 2013
,Artesanías de Colombia S.A.

Joyas hechas en Plata y perlas , proponiendole a la artesana una línea económica en la cual el cacho haría parte de sus accesorios.

Resultados.



Foto asesoría puntual
Tomada por: Gloria Duque
Manizales, Caldas- febrero 6 de 2013
,Artesanías de Colombia S.A.



Foto asesoría puntual
Tomada por: Gloria Duque
Manizales, Caldas- febrero 6 de 2013
,Artesanías de Colombia S.A.



Foto asesoría puntual
Tomada por: Gloria Duque
Manizales, Caldas- febrero 6 de 2013
,Artesanías de Colombia S.A.

Resultados.



Foto asesoría puntual
Tomada por: Gloria Duque
Manizales, Caldas- febrero 6 de 2013
,Artesanías de Colombia S.A.



Foto asesoría puntual
Tomada por: Gloria Duque
Manizales, Caldas- febrero 6 de 2013
,Artesanías de Colombia S.A.



Foto asesoría puntual
Tomada por: Gloria Duque
Manizales, Caldas- febrero 6 de 2013
,Artesanías de Colombia S.A.

VITRINISMO

ROTACIÓN DE MERCANCÍA

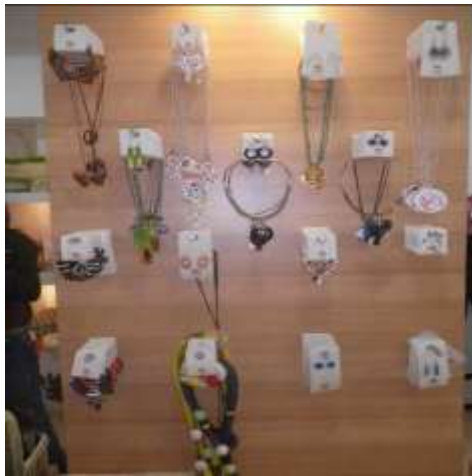


Foto arreglo vitrinas
Tomada por: Gloria Duque
Manizales, Caldas- marzo de 2013
,Artesanías de Colombia S.A.



Foto arreglo vitrinas
Tomada por: Gloria Duque
Manizales, Caldas- marzo de 2013
,Artesanías de Colombia S.A.



Foto arreglo vitrinas
Tomada por: Gloria Duque
Manizales, Caldas- marzo de 2013
,Artesanías de Colombia S.A.

ROTACIÓN DE MERCANCÍA



Foto arreglo vitrinas
Tomada por: Gloria Duque
Manizales, Caldas- marzo de 2013
,Artesanías de Colombia S.A.



Foto arreglo vitrinas
Tomada por: Gloria Duque
Manizales, Caldas- marzo de 2013
,Artesanías de Colombia S.A.



Foto arreglo vitrinas
Tomada por: Gloria Duque
Manizales, Caldas- marzo de 2013
,Artesanías de Colombia S.A.

Hotel Las Colinas - Recinto del Pensamiento - Nevado del Ruiz - Aeropuerto Gobernación de Caldas.



Foto arreglo vitrinas
Tomada por: Gloria Duque
Manizales, Caldas- marzo de 2013
,Artesanías de Colombia S.A.



Foto arreglo vitrinas
Tomada por: Gloria Duque
Manizales, Caldas- marzo de 2013
,Artesanías de Colombia S.A.



Foto arreglo vitrinas
Tomada por: Gloria Duque
Manizales, Caldas- marzo de 2013
,Artesanías de Colombia S.A.

PUNTOS DE VENTA



Foto arreglo vitrinas
Tomada por: Gloria Duque
Manizales, Caldas- marzo de 2013
,Artesanías de Colombia S.A.



Foto arreglo vitrinas
Tomada por: Gloria Duque
Manizales, Caldas- marzo de 2013
,Artesanías de Colombia S.A.



Foto arreglo vitrinas
Tomada por: Gloria Duque
Manizales, Caldas- marzo de 2013
,Artesanías de Colombia S.A.

Resultados

Diseño de vitrinas, teniendo en cuenta la temática manejada de acuerdo a fechas especiales.

Semanalmente se realizó rotación de productos, supliendo aquellos de mayor consumo, y dando protagonismo a todos por igual.

TALLERES - CAPACITACIONES

Tendencias 2013 - Identidad Cultura y Referentes



Foto talleres febrero
Tomada por: Gloria Duque
Manizales, Caldas- febrero 1 de 2013
,Artesanías de Colombia S.A.



Foto talleres febrero
Tomada por: Gloria Duque
Manizales, Caldas- febrero 1 de 2013
,Artesanías de Colombia S.A.



Foto talleres febrero
Tomada por: Gloria Duque
Manizales, Caldas- febrero 1 de 2013
,Artesanías de Colombia S.A.

En el salón Rafael Uribe de la Gobernación de Caldas; se convocó a los artesanos, para darles la charla de tendencias de moda 2013, en la cual se habló de los colores, las texturas, tipologías de cuerpos y siluetas.

TALLER PRÁCTICO TENDENCIAS

Se realizó taller en donde se puso en practica los temas tratados en la charla de tendencias, como fue el manejo de gamas cromáticas, texturas y actitudes, entre otras.



Foto talleres febrero
Tomada por: Gloria Duque
Manizales, Caldas- febrero 7 de 2013
,Artesanías de Colombia S.A.



Foto talleres febrero
Tomada por: Gloria Duque
Manizales, Caldas- febrero 7 de 2013
,Artesanías de Colombia S.A.



Foto talleres febrero
Tomada por: Gloria Duque
Manizales, Caldas- febrero 7 de 2013
,Artesanías de Colombia S.A.

TALLER PRACTICO WEB



Foto talleres marzo
Tomada por: Gloria Duque
Manizales, Caldas- marzo 5 de 2013
,Artesanías de Colombia S.A.



Foto talleres febrero
Tomada por: Gloria Duque
Manizales, Caldas- febrero 1 de 2013
,Artesanías de Colombia S.A.



Foto talleres marzo
Tomada por: Gloria Duque
Manizales, Caldas- marzo 5 de 2013
,Artesanías de Colombia S.A.

En el taller web se hizo un recorrido por las diferentes paginas en las cuales se puede obtener información sobre moda y tendencias.

La segunda etapa del taller consistió en hacer la fusión de las técnicas artesanales, generando un producto terminado.

EVENTOS Y FERIAS



Fotos Stand Expo equinos
Tomada por; Gloria Duque
Manizales, Caldas, Marzo 22;24 de 2013
Artesanías de Colombia S.A.



Fotos Stand Expo equinos
Tomada por; Gloria Duque
Manizales, Caldas, Marzo 22;24 de 2013
Artesanías de Colombia S.A.



Fotos Stand Expo equinos
Tomada por; Gloria Duque
Manizales, Caldas, Marzo 22;24 de 2013
Artesanías de Colombia S.A.

Participacion y montaje del Stand del Laboratorio
de Caldas, en la feria Expoequinos, realizada en
Manizales, marzo 22 a 24

LIMITACIONES Y DIFICULTADES

La insatisfacción en general para la comunidad artesanal es, los procesos que se rompen constantemente con los diseñadores, la propuesta por partes de estos es, lo proyectos deben ser continuos para el permanente fortalecimiento de la comunidad de manera colectiva e individual.

Los proyectos deben ser con anticipación ya que lo procesos regulares creativos no son concluidos de manera satisfactoria y con los artesanos se omiten diferentes fases las cuales son vitales para la formación del artesano. Algunos pueblos por su geografía son difíciles de acceder por lo cual en el momento de llegada y de asesoría se acorta y se minimizan los procesos de aprendizaje y creativos.

Motivar constantemente al artesano y la comunidad en cuanto a su producto y el desarrollo de este ya que son altamente sensibles a los cambios económicos y a las críticas en donde se cuestionan sus capacidades en el saber y hacer.

RECOMENDACIONES Y SUGERENCIAS.

Para la continuidad del proyecto sería óptimo indagar aún más en procesos de exploración tales como teñido, gradaciones, batik, tiedye, mezclas de fibra, hilos con acabados especiales etc. para que así la comunidad o el artesano en especial conozcan diferentes formas de transformar la materia prima, y así proponer nuevos artículos que cumplan con los requerimientos y la continua evolución de los mercados tanto nacional como internacional.

CONCLUSIONES

- La insatisfacción en general para la comunidad artesanal es, los procesos que se rompen constantemente con los diseñadores, la propuesta por partes de estos es, lo proyectos deben ser continuos para el permanente fortalecimiento de la comunidad de manera colectiva e individual.
- Motivar constantemente al artesano y la comunidad en cuanto a su producto y el desarrollo de este ya que son altamente sensibles a los cambios económicos y a las criticas en donde se cuestionan sus capacidades en el saber y hacer.
- Tratar en casos textiles y de moda enviar asesores especializados en tal área, ya que los asesores anteriormente enviados estudiados en otras profesiones, caen en errores de corte, patronaje y confección los cuales hacen que la materia prima se pierda.
- Proponer nuevos talleres prácticos, continuar formulando nuevos proyectos en los cuales los artesanos compartan ideas, técnicas y a su vez conozcan nuevas formas de proponer productos innovadores.

GLOSARIO

ANCHO ESPALDA: corresponde a la medida tomada desde el pliegue que forma el brazo con el tronco, de extremo a extremo.

ANCHO TOTAL: en un molde, es el consumo o medida total en el sentido horizontal. En el telar corresponde al número de hilos en la urdimbre o el ancho de la misma

BOUCLES: Rizos del hilo en forma de hélice.

CIRCUNFERENCIA DE TORAX: se toma haciendo pasar la cinta métrica por la máxima altura de las axilas.

CONTORNO: medida que se aplica para determinar circunferencias.
Alrededor o anchos

CARDAR: Peinar un material textil para dar volumen y tacto suave.

ESCUADRAR: hacer uso de la regla denominada escuadra, compuesta por un ángulo de 90° que permite generar líneas verticales y horizontales paralelas y perpendiculares completamente alineadas.

FACTURA: Excelente acabado en lo que refiere a indumentarias

LUREX: Hilo o material textil con recubrimiento metálico.

GLOSARIO

PATRÓN: Unidad que se toma como referencia para reproducir una prenda o un tejido.

PEINE: Barras o laminas metálicas entre las cuales pasan en el telar los hilos de urdimbre

PUNTO DE ORIGEN: punto numero 1 en el esquema del paso a paso. Este determina el cm 0 para todas las medidas tanto verticales como horizontales.

REGLAS CURVAS: denominadas regla pera y regla curva cadera. Con estas se logra plasmar en los moldes curvas similares a las de la silueta, las cuales corresponden a la cintura, cadera, cuellos y sisas.

TRAMA: Conjunto de hilos, que van en sentido horizontal, y se entrelazan con los hilos de urdimbre para formar el tejido.

LIGAMENTO: Orden predeterminado del entrecruzamiento de hilos para formar tejidos.

URDIMBRE: Conjunto de hilos que se colocan en el telar en forma longitudinal y paralelamente para formar el tejido.

BIBLIOGRAFIA

Brown, S. (Ed.). (2010). *Eco Fashion*. Barcelona: Editorial Blume

Hollen, N. (Ed.). (1989). *Introducción a los Textiles*. Madrid: Noriega Editores, Editorial Limusa.

International textil Information & inspiration. Editorial Win Denham Grange Ltd, England,
Subscription UAM desde 2006.

Introduccion a los procesos textiles: Basico de fibras textiles, historia y clasificaion de las fibras.
Centro nacional textil. SENA, Colombia 2003.

Saltzman, A. (2004). *El cuerpo diseñado: sobre la forma en el proyecto de la vestimenta*. Buenos Aires, Argentina: Editorial Paidós.

Schoeser, M. (Ed.). (1995). *Diseño Textil Internacional*. Barcelona: Editorial Gustavo Pili.

Wong, W. (Ed.). (2011). *Fundamentos del diseño*. Barcelona: Editorial Gustavo Gil.