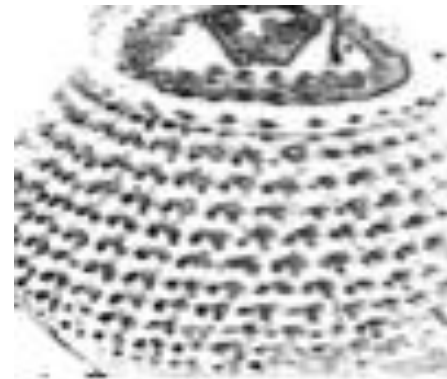
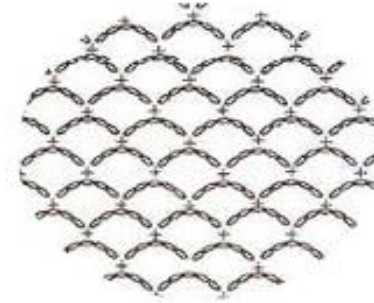


ARTESANÍAS DE COLOMBIA PROPUESTAS LINEAS DE PRODUCTO Y MEJORA TÉCNICA

CHÍA - CUNDINAMARCA



Referente



Estuche

Municipio: Resguardo Chia

Materia prima: Fique

Técnica: Tejido Crochet

Dimensiones: 20 x 20

Artesano: Cecilia Rodriguez

Costo aprox: \$ 35.000

Diseñador líder: Samuel López

Diseñador: Amparo Albarracin

Región cultural: Altiplano Cundiboyacense



GOBIERNO
DE COLOMBIA



MINCIT



artesanías de colombia



SEC MUJER
Y EQUIDAD DE GÉNERO
GOBERNACIÓN DE CUNDINAMARCA



CUNDINAMARCA
unidos podemos más



CUNDINAMARCA
"EL DORADO"
"LA LEYENDA VIVE"

Referente



Revistero

Municipio: Resguardo Chia

Materia prima: Fique

Técnica: Tejido Crochet

Dimensiones: 30 x 30

Artesano: Mery Cifuentes

Costo aprox: \$35.000

Diseñador líder: Samuel López

Diseñador: Amparo Albarracín

Región cultural: Altiplano Cundiboyacense



GOBIERNO
DE COLOMBIA



MINCIT



artesanías de colombia



SEC MUJER
Y EQUIDAD DE GÉNERO
GOBERNACIÓN DE CUNDINAMARCA



CUNDINAMARCA
unidos podemos más



CUNDINAMARCA
"EL DORADO"
"LA LEYENDA VIVE"

Referente



Canasto

Municipio: Resguardo Chia

Materia prima: Fique

Técnica: Tejido Crochet

Dimensiones: 20 x 20

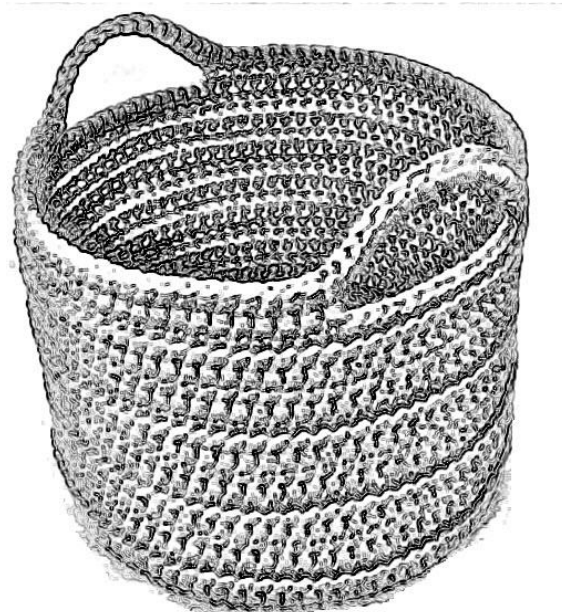
Artesano: Marina Churque

Costo aprox: \$ 35.000

Diseñador líder: Samuel López

Diseñador: Amparo Albarracin

Región cultural: Altiplano Cundiboyacense



GOBIERNO
DE COLOMBIA



MINCIT



artesanías de colombia



SEC MUJER
Y EQUIDAD DE GÉNERO
GOBERNACIÓN DE CUNDINAMARCA

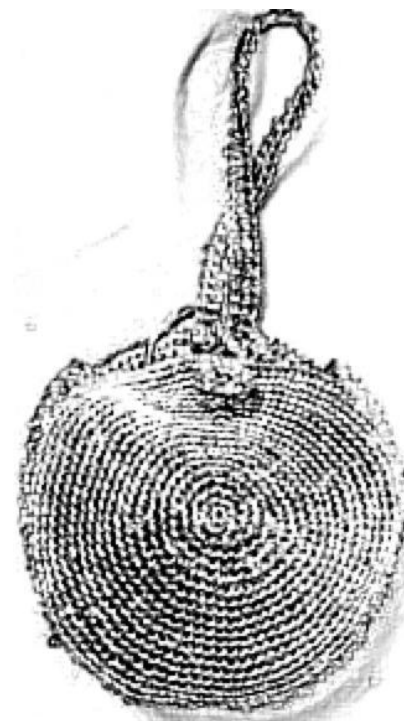


CUNDINAMARCA
unidos podemos más



CUNDINAMARCA
"EL DORADO"
"LA LEYENDA VIVE"

Referente



Municipio: Resguardo Chia

Materia prima: Fique

Técnica: Tejido Crochet

Dimensiones: 60 x 20

Artesano: Elizabeth Rodriguez

Costo aprox: \$ 35.000

Diseñador líder: Samuel López

Diseñador: Amparo Albarracin

Región cultural: Altiplano Cundiboyacense



GOBIERNO
DE COLOMBIA



MINCIT



artesanías de colombia



SEC MUJER
Y EQUIDAD DE GÉNERO
GOBERNACIÓN DE CUNDINAMARCA



CUNDINAMARCA
unidos podemos más



CUNDINAMARCA
"EL DORADO"
"LA LEYENDA VIVE"

Referente



Centro

Municipio: Resguardo Chia

Materia prima: Fique

Técnica: Tejido Crochet

Dimensiones: 16 x 21

Artesano: Claudia Bojaca

Costo aprox: \$ 20.000

Diseñador líder: Samuel López

Diseñador: Amparo Albarracin

Región cultural: Altiplano Cundiboyacense



Referente



Catre

Municipio: Resguardo Chia

Materia prima:

Técnica: Tejido

Dimensiones: 23 x 25

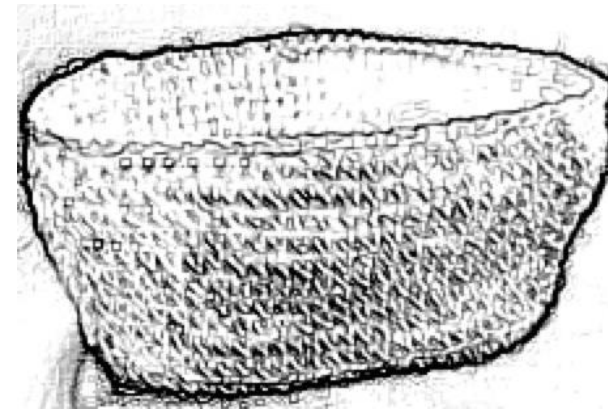
Artesano: Martha Cifuentes

Costo aprox: \$30.000

Diseñador líder: Samuel López

Diseñador: Amparo Albarracin

Región cultural: Altiplano Cundiboyacense



Referente



Bolso

Municipio: Resguardo Chia

Materia prima: ique

Técnica: Tejido Crochet

Dimensiones: 45 x 45

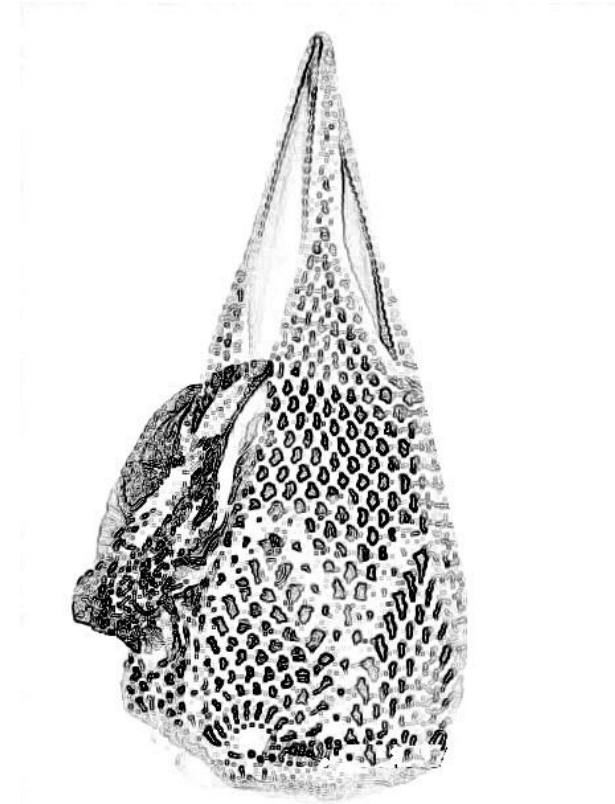
Artesano: Ana Rodriguez

Costo aprox: \$ 30.000

Diseñador líder: Samuel López

Diseñador: Amparo Albarracin

Región cultural: Altiplano Cundiboyacense



Referente



Municipio: Resguardo Chia
Materia prima Fique:
Técnica: Tejido Crochet
Dimensiones: 27 x 27
Artesano: Marlene Guatame
Costo aprox: \$ 50.000
Diseñador líder: Samuel López
Diseñador: Amparo Albarracin
Región cultural: Altiplano Cundiboyacense

Referente



Revistero

Municipio: Resguardo Chia

Materia prima: Fique

Técnica: Tejido Crochet

Dimensiones: 35 x 35

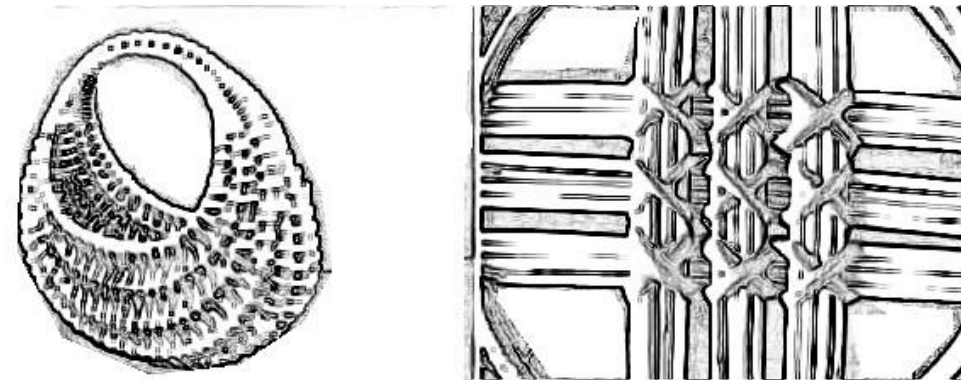
Artesano: Matilde Sandoval

Costo aprox: \$ 45.000

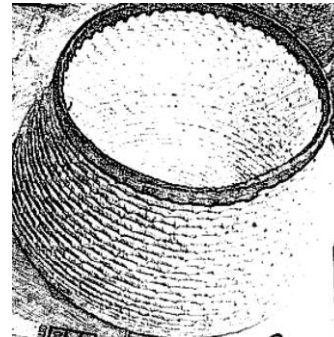
Diseñador líder: Samuel López

Diseñador: Amparo Albarracín

Región cultural: Altiplano Cundiboyacense



Referente



Municipio: Resguardo Chia

Materia prima: Fique

Técnica: Tejido Crochet

Dimensiones: 19 x 33

Artesano: Ana Lucia Sarmiento

Costo aprox: \$ 35.000

Diseñador líder: Samuel López

Diseñador: Amparo Albarracin

Región cultural: Altiplano Cundiboyacense

Referente



Municipio: Resguardo Chia

Materia prima: Fique

Técnica: Tejido Crochet

Dimensiones: 23 x 30

Artesano: Ana Rodriguez

Costo aprox: \$ 35.000

Diseñador líder: Samuel López

Diseñador: Amparo Albarracin

Región cultural: Altiplano Cundiboyacense

Referente



Municipio: Resguardo Chia

Materia prima: Lana

Técnica: Telar Manual

Dimensiones: 1.0 x 60

Artesano: Pilar Reyes

Costo aprox: \$ 45.000

Diseñador líder: Samuel López

Diseñador: Amparo Albarracín

Región cultural: Altiplano Cundiboyacense

Producto inicial:

Foto



Resultado 1era asesoría:

Elaboró pruebas de volumen y diferentes puntadas con texturas.
Desarrollo canastos con figuras decorativas

Resultado 2da asesoría:

Se debe destacar los volúmenes y puntadas que ya maneja, en el nuevo prototipo.
Presenta centro de mesa.

Resultado 3era asesoría:

Seleccionada Expoartesánías.
Ajuste de Prototipos Finales de bolso playero. Producción en proceso.

Foto



Foto



Foto



Nombre del artesano: Cecilia Rodriguez

Oficio: TEJIDOS

Técnica: Crochet

Materia Prima: Fique

Asesor: Amparo Albarracin Robledo

Producto inicial:



Resultado 1era asesoría:

Elaboró pruebas de volumen y diferentes puntadas con texturas.
Desarrollo canastos con figuras decorativas

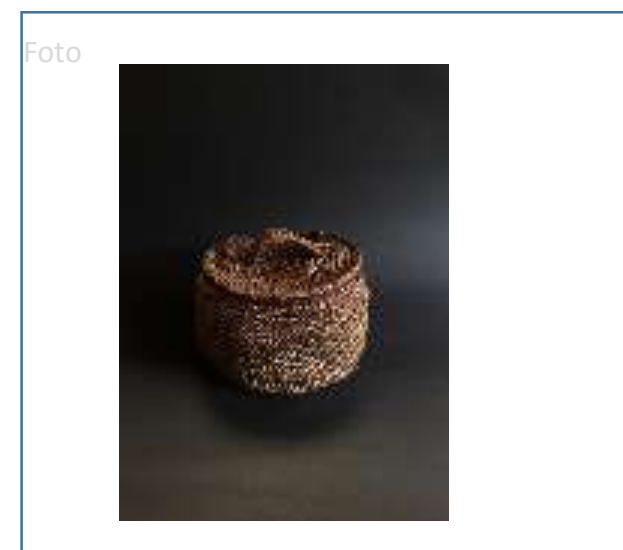
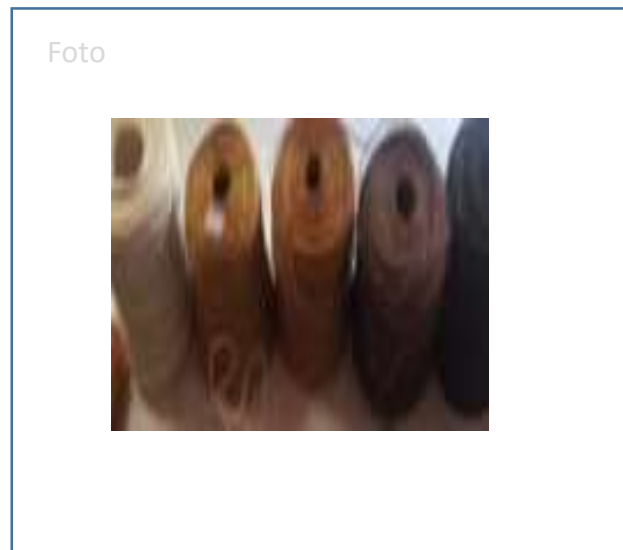
Resultado 2da asesoría:

Se debe destacar los volúmenes y puntadas que ya maneja, en el nuevo prototipo.
Presenta nuevos canastos.

Resultado 3era asesoría:

Seleccionada Expoartesaniás. Ajuste de Prototipos Finales de Estuches. Producción en proceso.

Estrategia de mejoramiento o innovación:
Elabora cestería muy suelta sin puntadas especiales.
Se le asesora nuevos productos de tendencia y con puntadas más representativas.



Nombre del artesano: Mery Cifuentes

Oficio: TEJIDOS

Técnica: Crochet

Materia Prima: Fique

Asesor: Amparo Albarracin Robledo

Producto inicial:



Resultado 1era asesoría:

Elaboró pruebas de volumen y diferentes puntadas con texturas.
Desarrollo cesteria con figuras decorativas

Foto



Resultado 2da asesoría

Se debe destacar los volúmenes y puntadas que ya maneja, en el nuevo prototipo.
Presenta nuevos prototipos.
:

Foto



Resultado 3era asesoría:

Seleccionada Expoartesaniás. Ajuste de Prototipos Finales de cesteria. Producción en proceso.

Foto



Estrategia de mejoramiento o innovación:
Elabora cesteria muy suelta sin puntadas especiales.
Se le asesora nuevos productos de tendencia y con puntadas mas representativas.

Nombre del artesano: Ana Lucia Sarmiento	
Oficio: TEJIDOS	Técnica: Crochet
Materia Prima: Fique	
Asesor: Amparo Albarracin Robledo	

Producto inicial:

Resultado 1era asesoría:

Resultado 2da asesoría

Resultado 3era asesoría

Foto



Elaboró pruebas de volumen y diferentes puntadas con texturas.
Desarrollo bolsos con figuras decorativas

Se debe destacar los volúmenes y puntadas que ya maneja, en el nuevo prototipo.
Presenta nuevos prototipos y se le asesora en color.

Seleccionada Expoartesánías. Ajuste de Prototipos Finales de Bolsos. Producción en proceso.

Estrategia de mejoramiento o innovación:

Elabora bolsos muy sueltos sin puntadas especiales.

Se le asesora nuevos bolsos de tendencia y con puntadas mas representativas.

Foto



Foto



Foto



Nombre del artesano: Elizabeth Rodriguez	
Oficio: TEJIDOS	Técnica: Crochet
Materia Prima: Fique	
Asesor: Amparo Albarracin Robledo	

Producto inicial:

Foto



Resultado 1era asesoría

Elaboró pruebas de volumen y diferentes puntadas con texturas.
Desarrollo bolsos con figuras decorativas

Foto



Resultado 2da asesoría

Se debe destacar los volúmenes y puntadas que ya maneja, en el nuevo prototipo.
Presenta nuevos prototipos y se le asesora en color.

Foto



Resultado 3era asesoría

Seleccionada Expoartesanías.
Ajuste de Prototipos Finales de Bolsos. Producción en proceso.

Foto



Estrategia de mejoramiento o innovación:

Elabora bolsos muy sueltos sin puntadas especiales.

Se le asesora bolsos de tendencia y con puntadas mas representativas.

Nombre del artesano: Claudia Bojaca

Oficio: TEJIDOS

Técnica: Crochet

Materia Prima: Fique

Asesor: Amparo Albarracin Robledo

Producto inicial:

Foto



Resultado 1era asesoría:

Elaboró pruebas de volumen y diferentes puntadas con texturas.
Desarrollo individuales con figuras decorativas

Foto



Resultado 2da asesoría:

Se debe destacar los volúmenes y puntadas que ya maneja, en el nuevo prototipo.
Presenta nuevos prototipos y se le asesora en color.

Foto



Resultado 3era asesoría

Seleccionada Expoartesánias.
Ajuste de Prototipos Finales de Individuales. Producción en proceso.

Foto



Estrategia de mejoramiento o innovación:
Elabora individuales muy sueltos sin puntadas especiales.
Se le asesora individuales de tendencia y con puntadas más representativas.

Nombre del artesano: Marlene Guataneme

Oficio: TEJIDOS

Técnica: Crochet

Materia Prima: Fique

Asesor: Amparo Albarracin Robledo

Producto inicial:

Foto



Estrategia de mejoramiento o innovación:
Elabora los estuches de spa muy sueltos sin puntadas especiales.
Se le asesora estuches de tendencia y con puntadas mas representativas.

Resultado 1era asesoría

Elaboró pruebas de volumen y diferentes puntadas con texturas.
Desarrollo estuches de spa con mas volumen y formas.

Foto



Resultado 2da asesoría

Se debe destacar los volúmenes y puntadas que ya maneja, en el nuevo prototipo.
Presenta nuevos prototipos y se le asesora en formas.

Foto



Resultado 3era asesoría

Seleccionada Expoartesánías.
Ajuste de Prototipos Finales de estuches de spa. Producción en proceso.
:

Foto



Nombre del artesano: Matilde Sandoval	
Oficio: TEJIDOS	Técnica: Crochet
Materia Prima: Fique	
Asesor: Amparo Albarracin Robledo	