

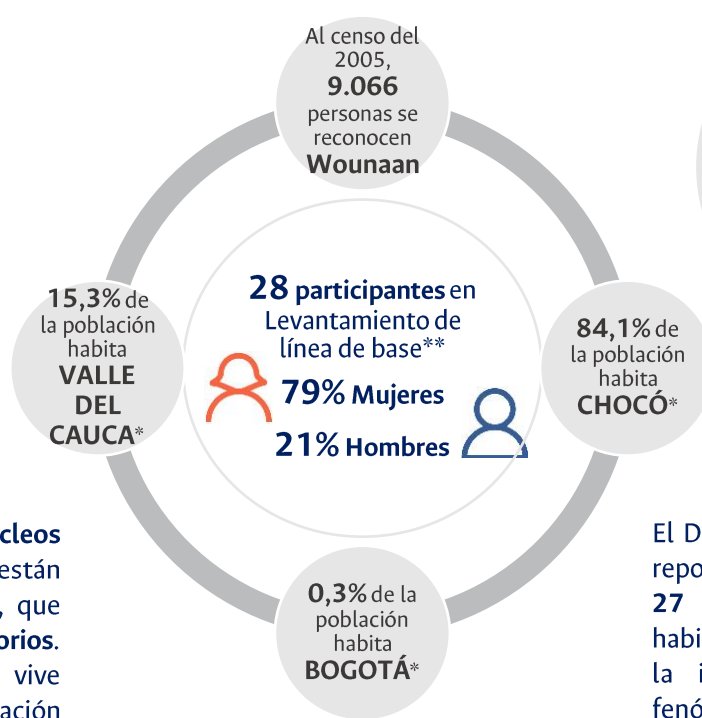
LA ARTESANÍA

Un dispositivo cultural y productivo para la reconstrucción de la memoria colectiva y la reconciliación de las comunidades

Diagnóstico del sector artesanal en Bogotá D. C. COMUNIDAD WOUNAAN (Bogotá D. C.)



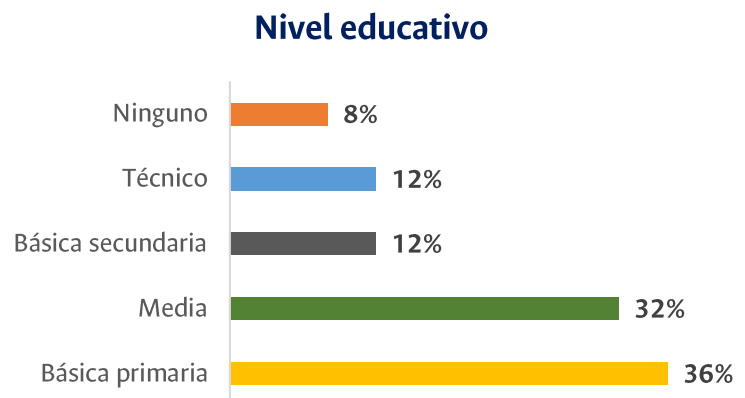
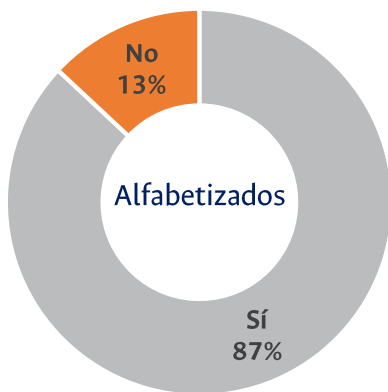
Fotografía: Organización Nacional
Indígena de Colombia - ONIC



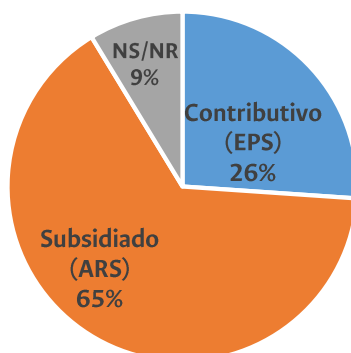
En promedio, los **núcleos familiares** de los artesanos están compuestos por **6 personas**, que habitan entre **1 y 2 dormitorios**. El **100%** de los artesanos vive como **arrendatario** o en relación de subarriendo en Bogotá.**

El DANE, para el censo del **2005**, reportó una población de tan solo **27 personas** Wounaan que habitan en **Bogotá**; de acuerdo a la información recolectada, el fenómeno migratorio continúa.

*Fuente: DANE
**Fuente: SIEAA



Régimen de seguridad social en salud



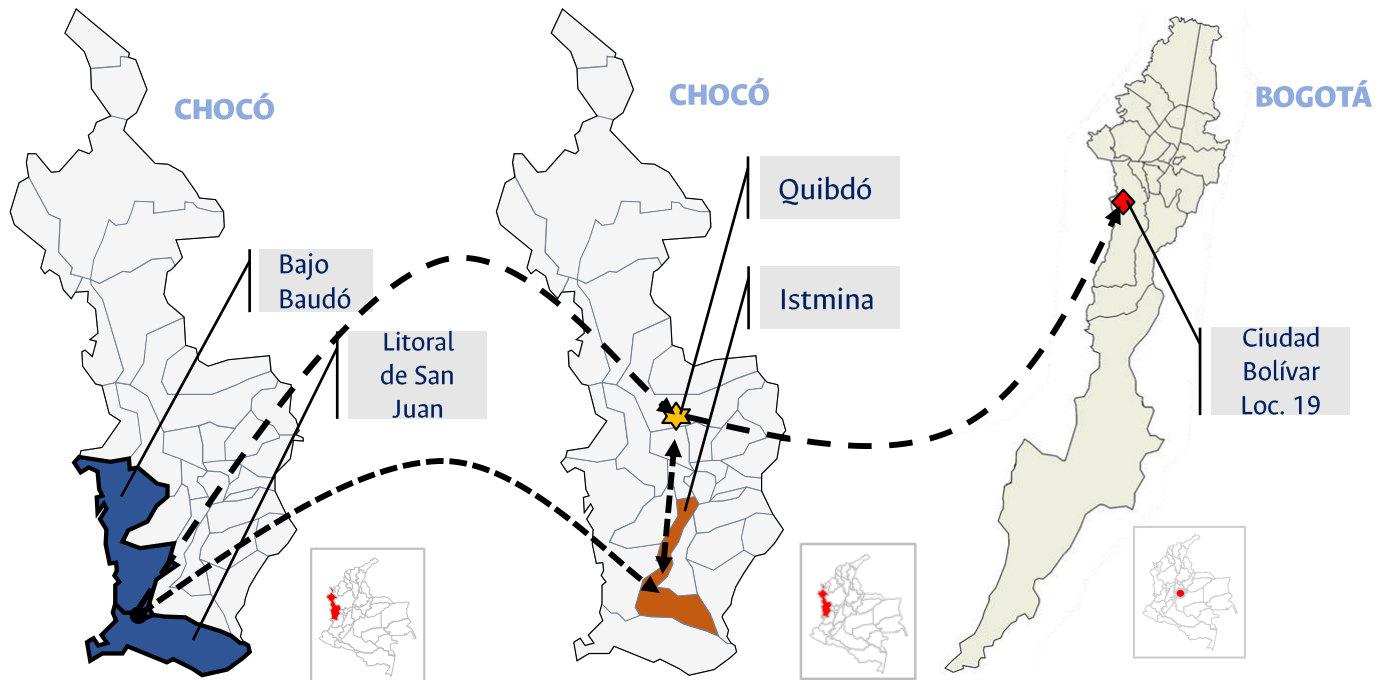
Aunque el 21% de los artesanos tienen ocupaciones y trabajos distintos (estudiantes, servicios generales, etc..), el 100% ve en la actividad artesanal su ocupación principal, y la que genera el sustento económico a sus hogares.

LA ARTESANÍA

Un dispositivo cultural y productivo para la reconstrucción de la memoria colectiva y la reconciliación de las comunidades

Diagnóstico del sector artesanal en Bogotá D. C.
COMUNIDAD WOUNAAN (Bogotá D. C.)

PATRÓN MIGRATORIO



Fotografía: "Dichardi" MinCultura

La mayor parte de la comunidad Wounaan habita originariamente los municipios de Bajo Baudó y Litoral de San Juan, en Chocó, y en los límites con el departamento del Valle del Cauca, en el municipio de Buenaventura



Las primeras migraciones, relacionadas con el desplazamiento forzado por parte de los grupos al margen de la ley, se dan de forma intra-departamental, entre Istmina (por cercanía) y Quibdó por ser el centro administrativo.



Las migraciones a Bogotá se han asentado en la localidad 19, Ciudad Bolívar, donde existen alrededor de 40 núcleos familiares actualmente. Todos se reconocen como víctimas de la violencia y desplazados.

+ Conexión con las materias primas

+ Visibilización y Participación en proyectos

- Visibilización y Participación en proyectos

- Conexión con las materias primas

El levantamiento de información se hace a partir del formulario FORGCS04, de Artesanías de Colombia

Todas las preguntas son de autoreconocimiento

Sistema de Información Estadístico de la Actividad Artesanal – SIEAA

Elabora: Rafael Monserrate