

ARTESANÍAS DE COLOMBIA

PROPUESTAS INICIALES

Proyecto fundación Oleoductos de Colombia / Ramiriquí

Boyacá, Mayo 2018





Propuestas Iniciales para Expoartesano 2018

Proyecto: Fundación oleoductos de Colombia

Municipio: Ramiriquí

Concepto de diseño: casos exitosos

Productos: Lámparas, contenedores y bolsas de mercado

Diseñador: Gina Arteaga



REFERENTE

GAITA

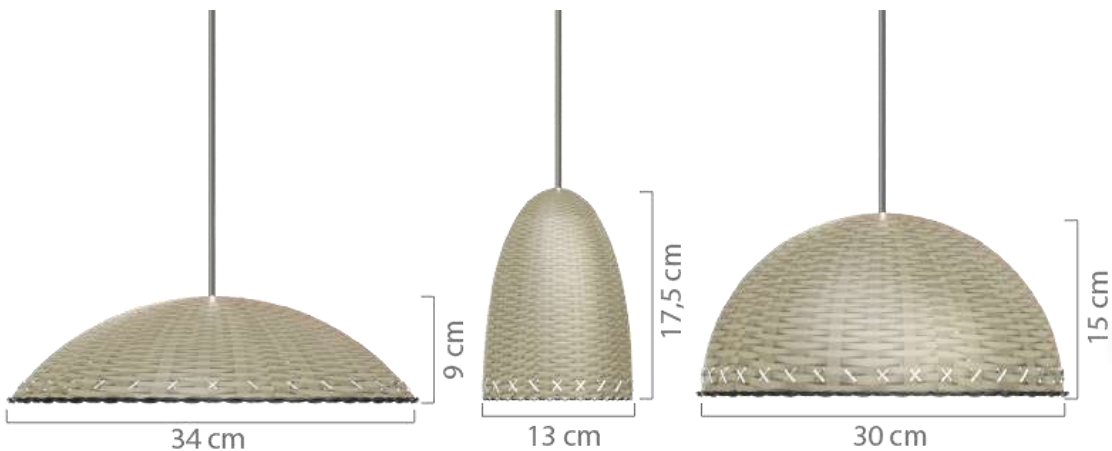
Oficio: Cestería

Técnica: Cestería radial

Materia prima: gaita

Municipio: Ramiriquí

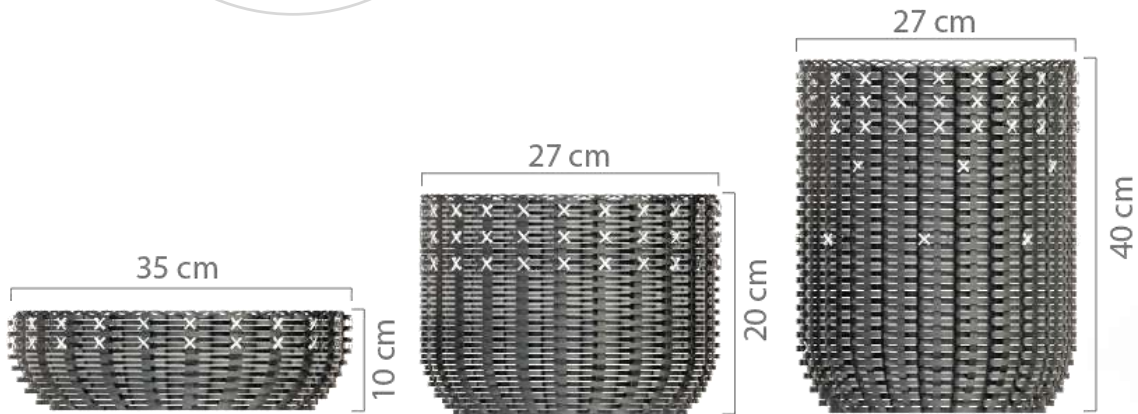




Municipio: Ramiriquí
Materia prima: Gaita
Técnica: Cestería radial
Oficio: Cestería
Diseñador líder: Samuel Lopez
Diseñador: Gina Arteaga
Región cultural: Altiplano Cundiboyacense

LÍNEA DE LÁMPARAS
DOBLE PARED

LÍNEA DE CONTENEDORES



Municipio: Ramiriquí

Materia prima: Gaita

Técnica: Cestería radial

Oficio: Cestería

Diseñador líder: Samuel Lopez

Diseñador: Gina Arteaga

Región cultural: Altiplano Cundiboyacense



REFERENTE

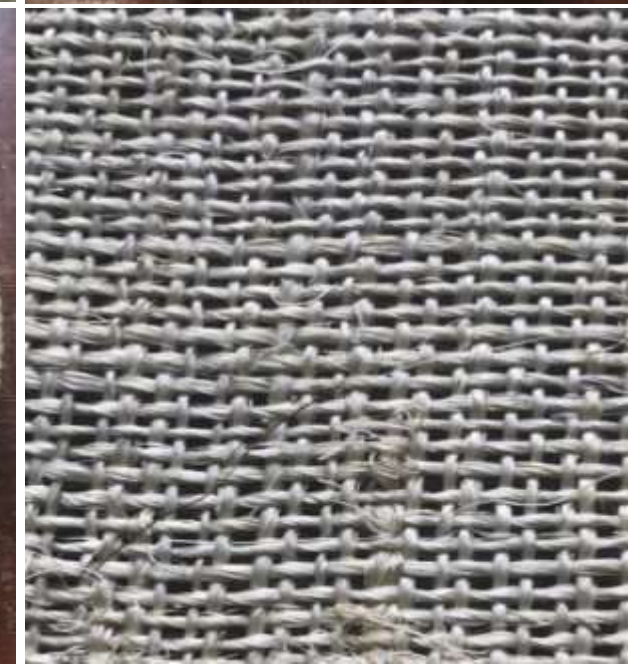
FIQUE

Oficio: Tejeduría

Técnica: Telar horizontal

Materia prima: fique

Municipio: Ramiriquí

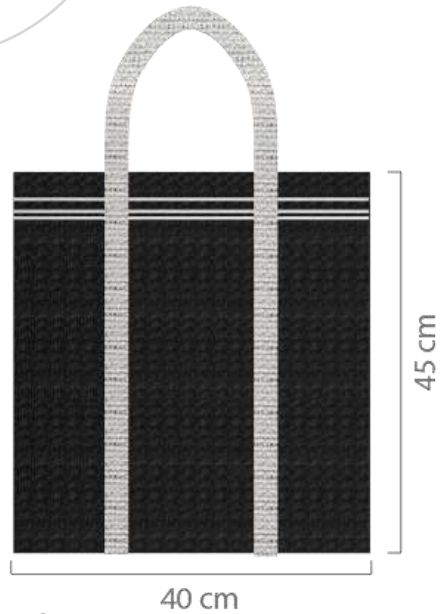


LÍNEA DE CONTENEDORES



Municipio: Ramiriquí
Materia prima: Fique
Técnica: Telar horizontal
Oficio: Tejeduría
Diseñador Líder: Samuel Lopez
Diseñador: Gina Arteaga
Región cultural: Altiplano Cundiboyacense

BOLSAS ECOLÓGICAS



Municipio: Ramiriquí
Materia prima: Fique
Técnica: Telar horizontal
Oficio: Tejeduría
Diseñador Líder: Samuel Lopez
Diseñador: Gina Arteaga
Región cultural: Altiplano Cundiboyacense





REFERENTE

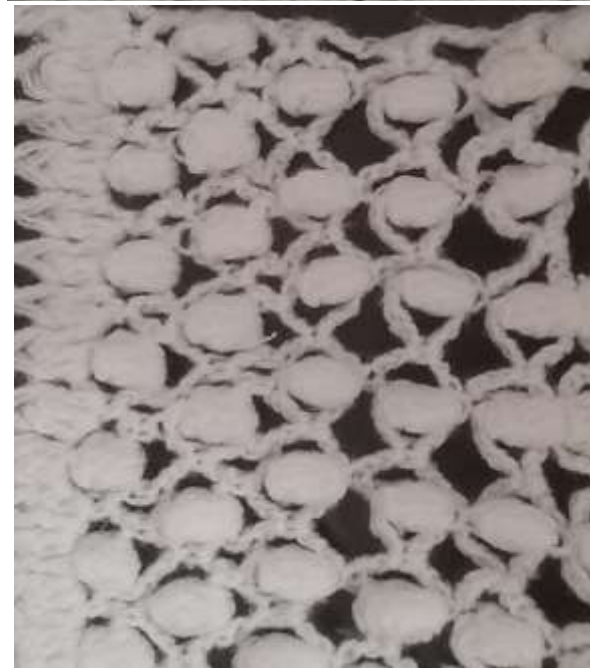
Lana

Oficio: Tejeduría

Técnica: Tejido de punto: dos agujas y crochet

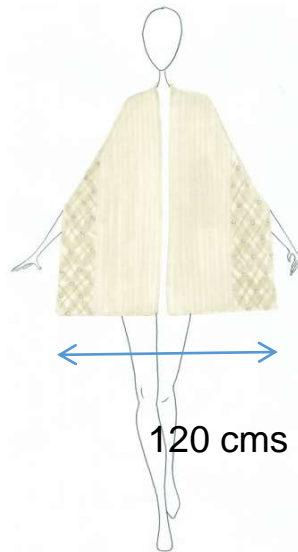
Materia prima:lana

Municipio: Ramiriquí





140cms



120 cms

Municipio: Ramiriquí

Materia prima: Lana Tipo uruguaya

Técnica: Dos agujas y crochet

Oficio: Tejeduría

Diseñador líder: Samuel Lopez

Diseñador: Rosnery Pineda

Región cultural: Altiplano Cundiboyacense

RUANA ABIERTA



GOBIERNO DE COLOMBIA





140cms



120 cms

Municipio: Ramiriquí

Materia prima: Lana Tipo uruguayana

Técnica: Dos agujas y crochet

Oficio: Tejeduría

Diseñador líder: Samuel Lopez

Diseñador: Rosnery Pineda

Región cultural: Altiplano Cundiboyacense



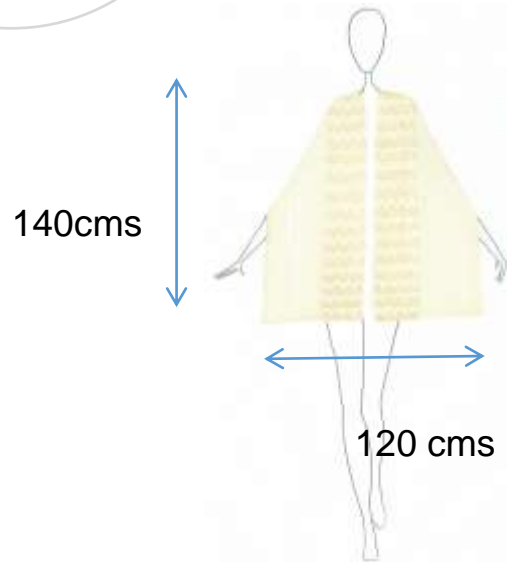
RUANA ABIERTA



GOBIERNO DE COLOMBIA



RUANA ABIERTA



Municipio: Ramiriquí
Materia prima: Lana Tipo uruguaya
Técnica: Dos agujas y crochet
Oficio: Tejeduría
Diseñador Líder: Samuel Lopez
Diseñador: Rosnery Pineda
Región cultural: Altiplano Cundiboyacense



Talla M



Municipio: Ramiriquí

Materia prima: Lana Tipo uruguaya

Técnica: Dos agujas Puntada espiga/ Punto ingles

Oficio: Tejeduría

Diseñador líder: Samuel Lopez

Diseñador: Rosnery Pineda

Región cultural: Altiplano Cundiboyacense



CHALECO 1



GOBIERNO DE COLOMBIA

