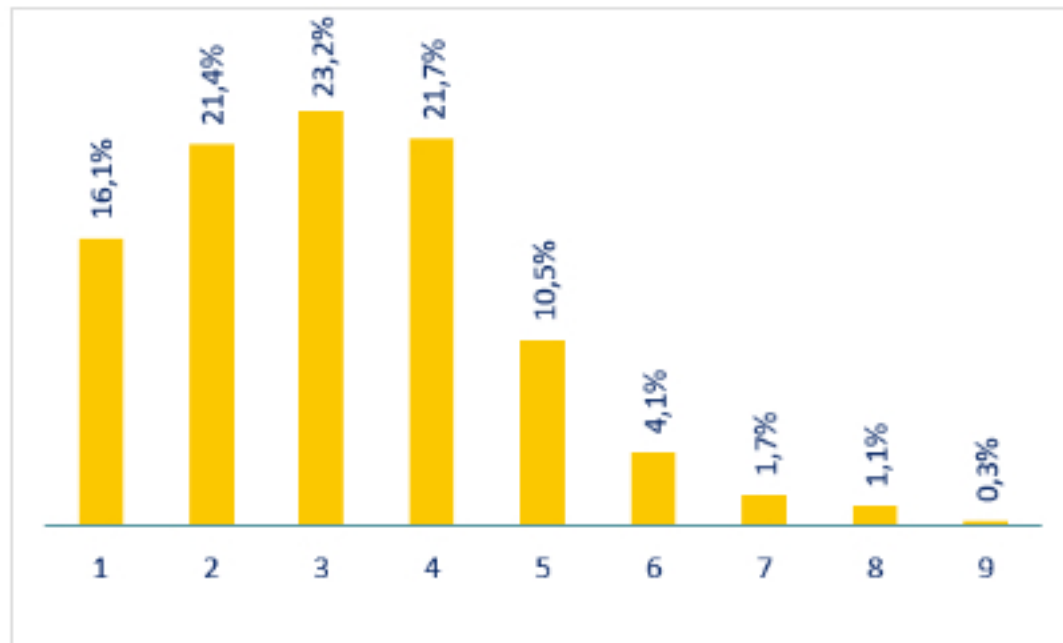


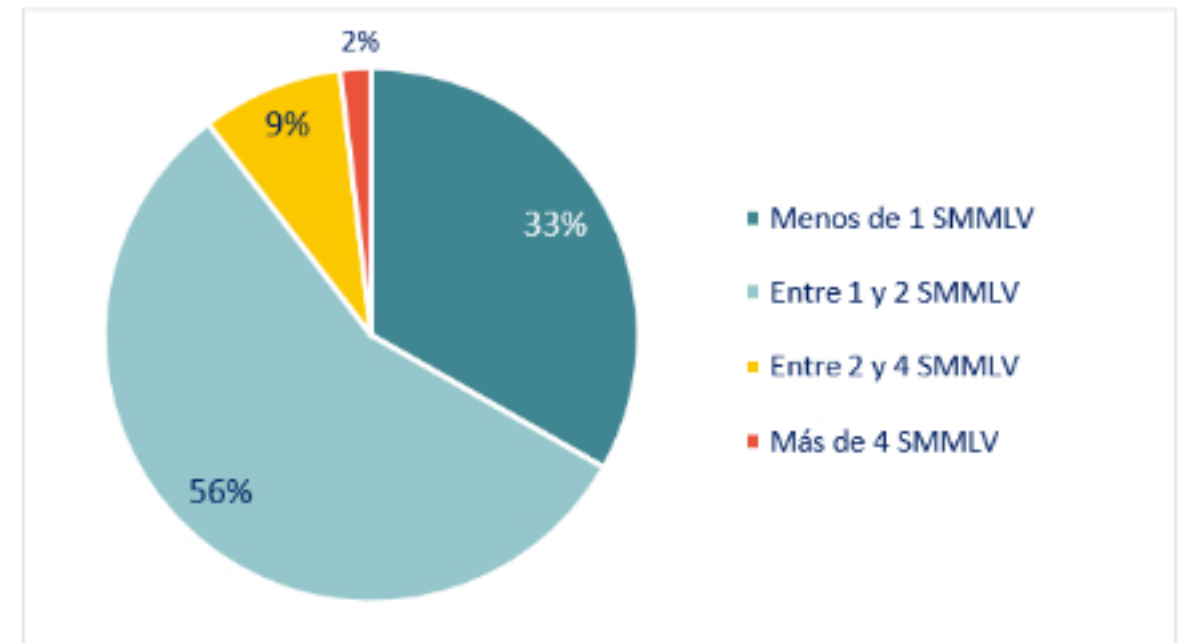
# Indicadores socioeconómicos del sector artesanal: Norte de Santander

## Número de personas en el hogar



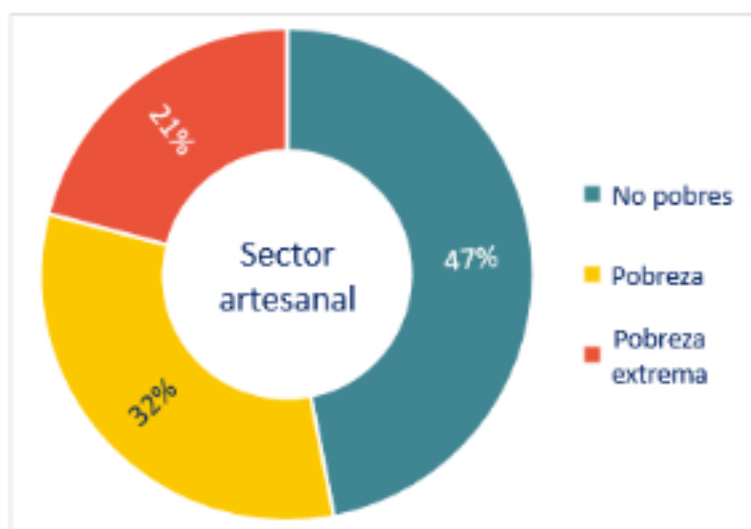
66% de los hogares se encuentran conformados por entre 2 y 4 personas

## Ingreso promedio mensual en el hogar

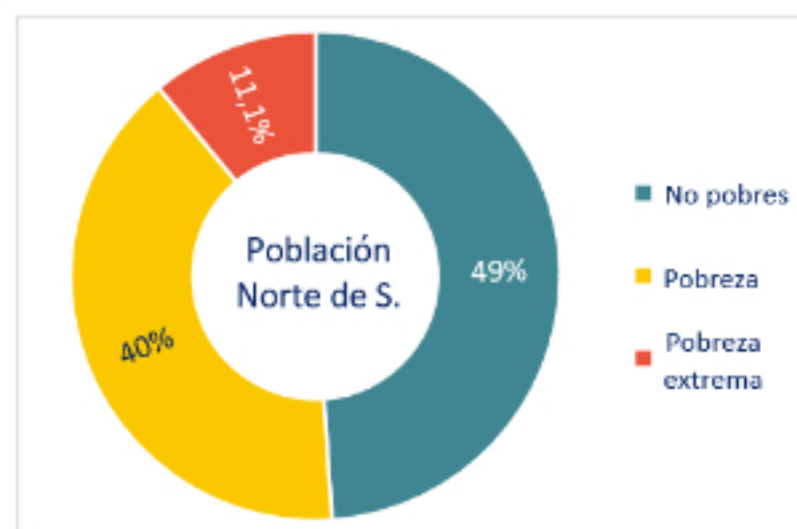


33% de hogares reciben mensualmente, en promedio, menos de un Salario Mínimo Mensual Vigente

## Pobreza monetaria y pobreza monetaria extrema



Fuente: SIEAA



Fuente: DANE

32% de los artesanos en Norte de S. se encuentra en situación de pobreza monetaria, es decir, sus ingresos no garantizan la consecución de una canasta básica de bienes alimentarios y no alimentarios.\*

21% de los artesanos en Norte de S. se encuentra en situación de pobreza monetaria extrema, es decir, sus ingresos no garantizan las necesidades básicas calóricas de nutrición.\*\*

27% de los artesanos se considera en condición de vulnerabilidad.

La artesanía es la principal fuente de ingreso del 52% de los hogares.

\* El valor establecido por el DANE para la línea de pobreza en Norte de S. es de \$251.594

\*\* El valor establecido por el DANE para la línea de pobreza extrema en Norte de S. es de \$113.115

Fuente: Sistema de Información Estadístico de la Actividad Artesanal. Base: 641 registros

-Fecha de corte: diciembre de 2018.

Es importante considerar la pobreza como una construcción conceptual que no debe ligarse únicamente al ingreso monetario.