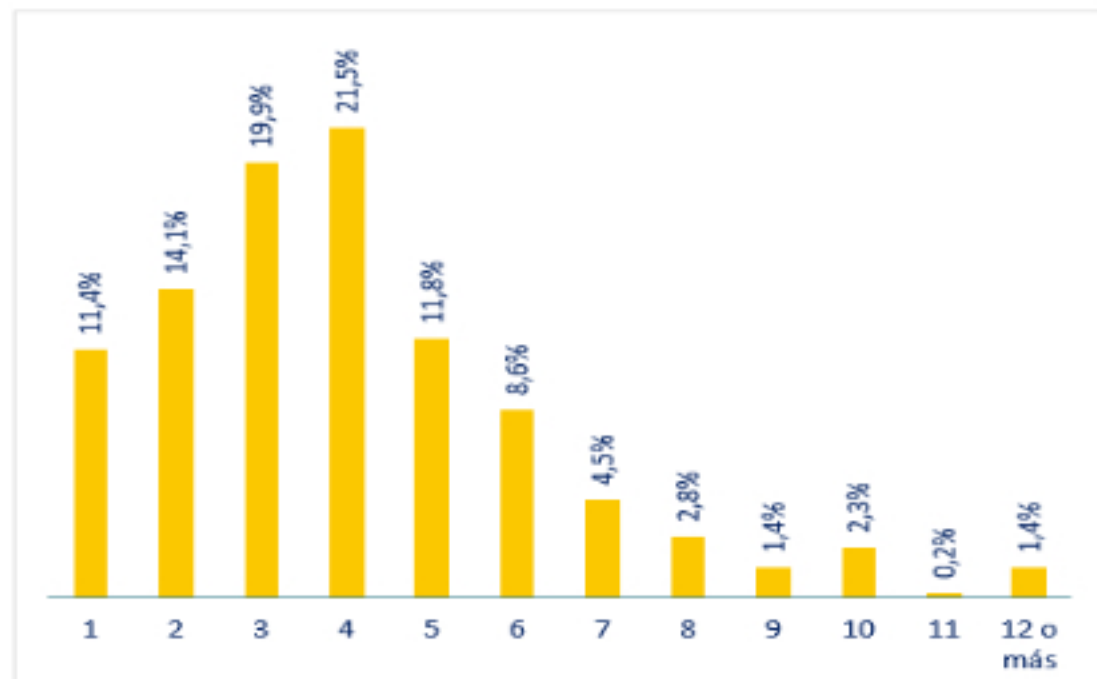


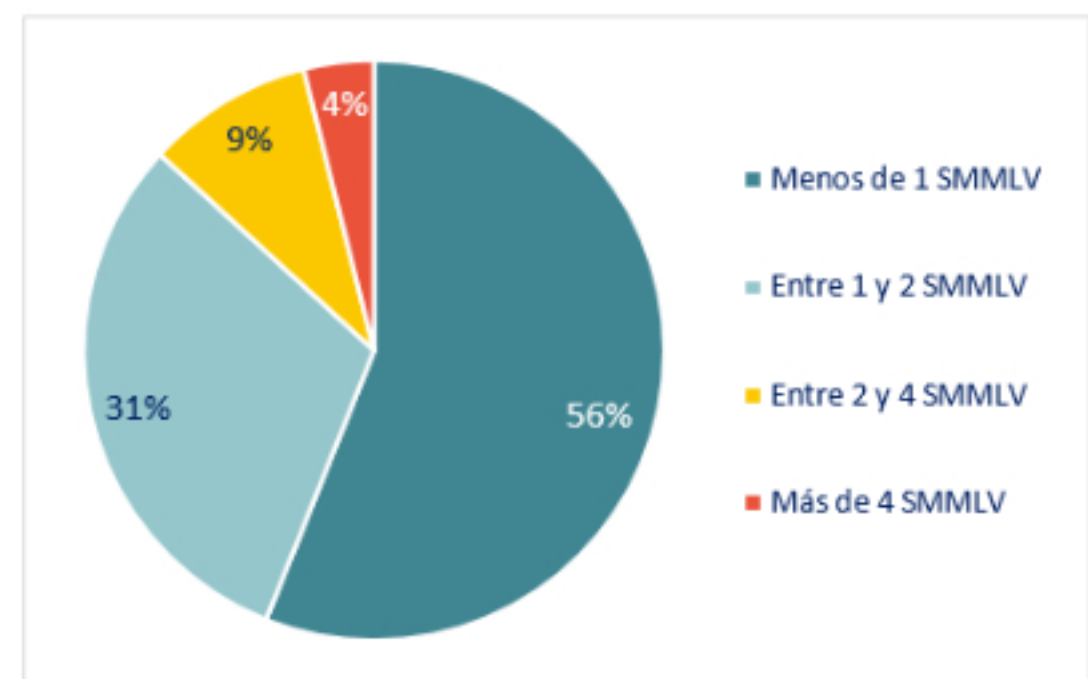
# Indicadores socioeconómicos del sector artesanal: Risaralda

## Número de personas en el hogar



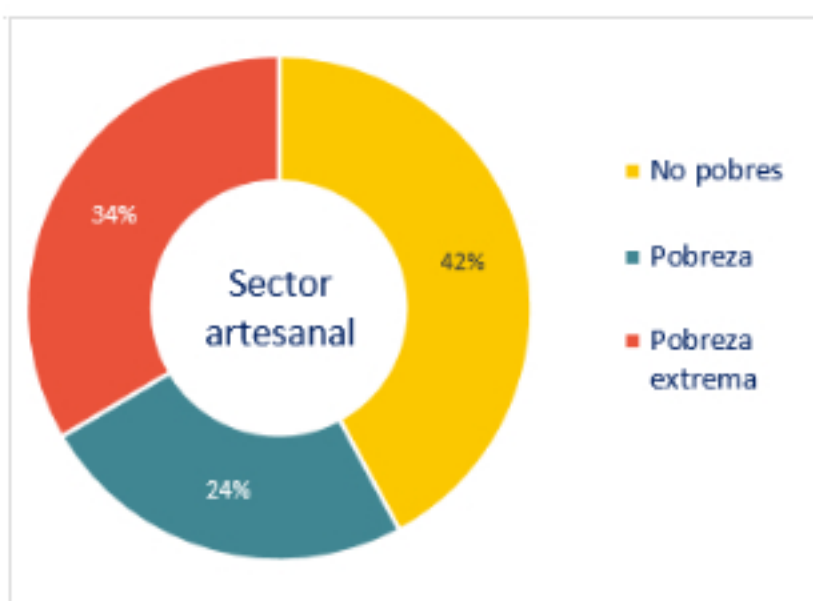
67% de los hogares se encuentran conformados por entre 2 y 5 personas

## Ingreso promedio mensual en el hogar



56% de hogares reciben mensualmente, en promedio, menos de un Salario Mínimo Mensual Vigente

## Pobreza monetaria y pobreza monetaria extrema



Fuente: SIEAA



Fuente: DANE

24% de los artesanos en Risaralda se encuentran en situación de pobreza monetaria, es decir, sus ingresos no garantizan la consecución de una canasta básica de bienes alimentarios y no alimentarios.\*

34% de los artesanos en Risaralda se encuentran en situación de pobreza monetaria extrema, es decir, sus ingresos no garantizan las necesidades básicas calóricas de nutrición.\*\*

53% de los artesanos se considera en condición de vulnerabilidad.

La artesanía es la principal fuente de ingreso del 65% de los hogares.

\* El valor establecido por el DANE para la línea de pobreza en Risaralda es de \$252.774

\*\* El valor establecido por el DANE para la línea de pobreza extrema en Risaralda es de \$115.612

Fuente: Sistema de Información Estadístico de la Actividad Artesanal. Base: 1.302 registros. -Fecha de corte: diciembre de 2018.

Es importante considerar la pobreza como una construcción conceptual que no debe ligarse únicamente al ingreso monetario.