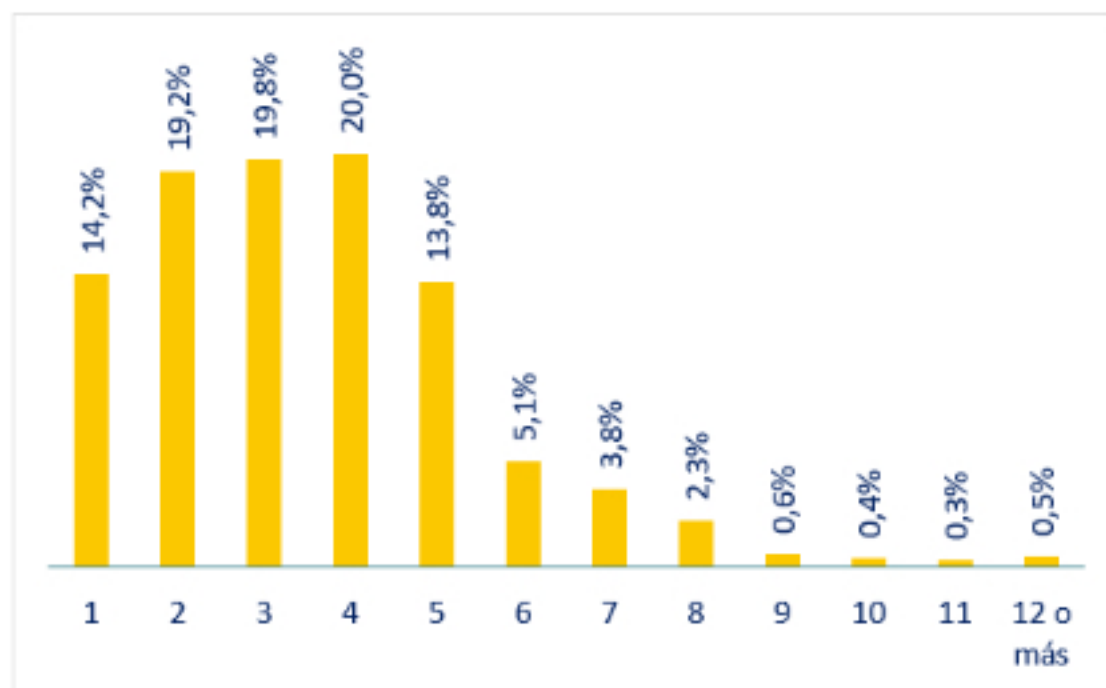


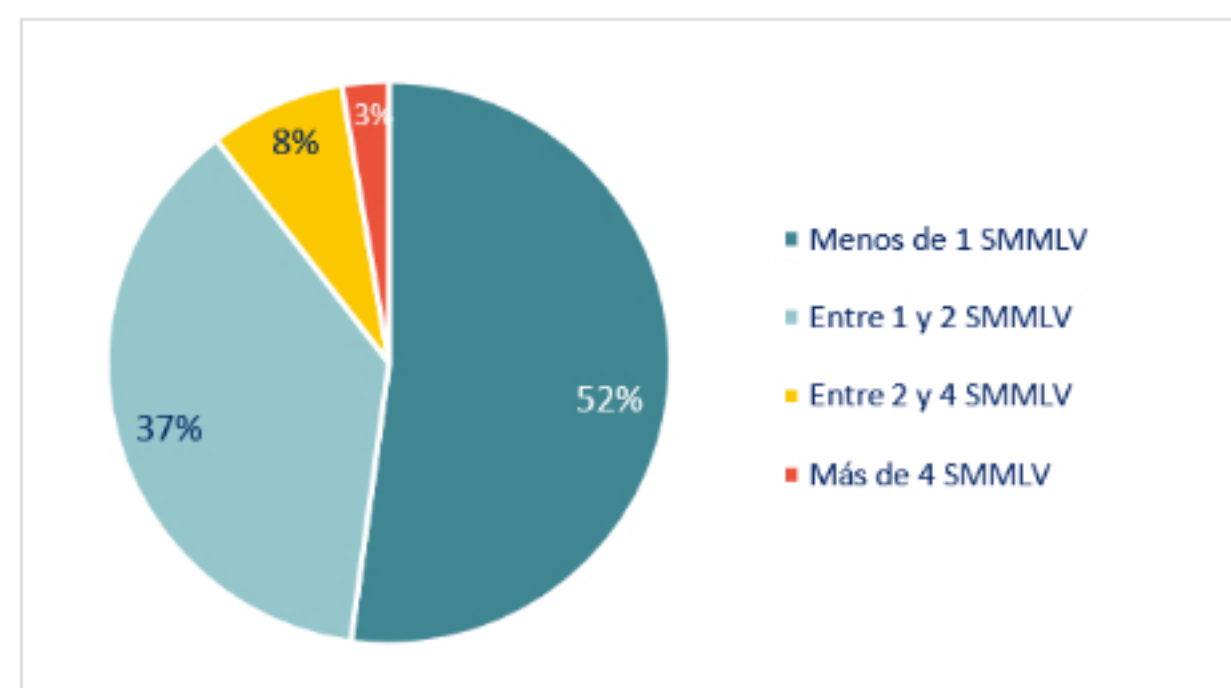
Indicadores socioeconómicos del sector artesanal: Valle del Cauca

Número de personas en el hogar



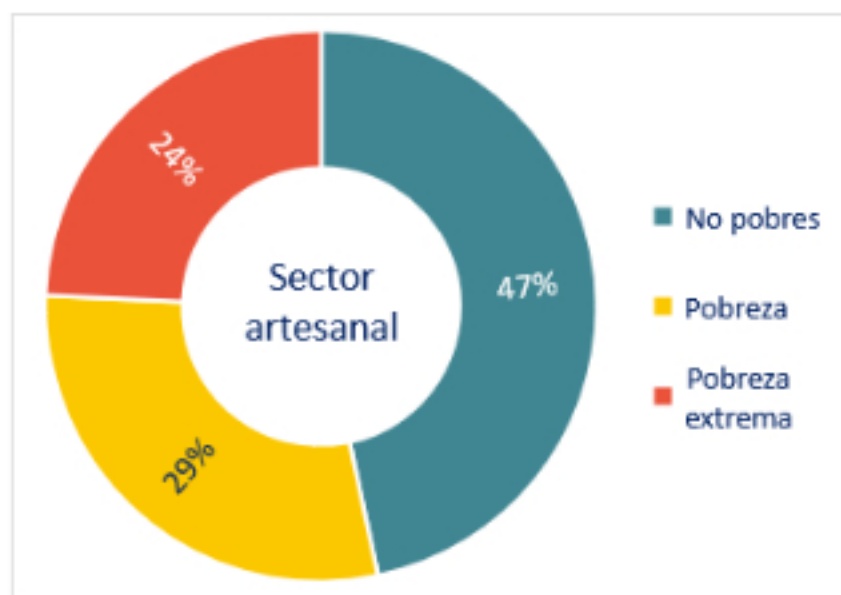
59% de los hogares se encuentran conformados por entre 2 y 4 personas

Ingreso promedio mensual en el hogar

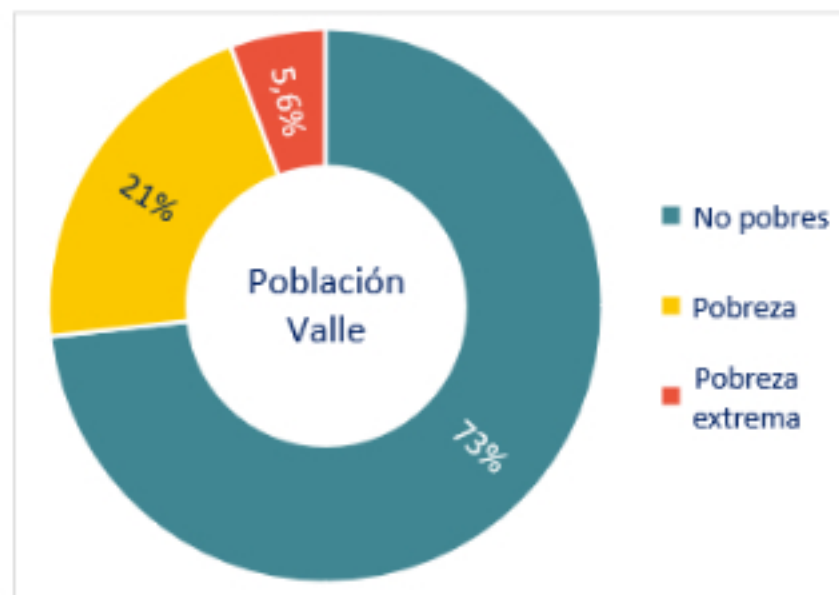


52% de hogares reciben mensualmente, en promedio, menos de un Salario Mínimo Mensual Vigente

Pobreza monetaria y pobreza monetaria extrema



Fuente: SIEAA



Fuente: DANE

29% de los artesanos en Valle se encuentran en situación de pobreza monetaria, es decir, sus ingresos no garantizan la consecución de una canasta básica de bienes alimentarios y no alimentarios.*

24% de los artesanos en Valle se encuentran en situación de pobreza monetaria extrema, es decir, sus ingresos no garantizan las necesidades básicas calóricas de nutrición.**

44% de los artesanos se considera en condición de vulnerabilidad.

La artesanía es la principal fuente de ingreso del 49% de los hogares.

* El valor establecido por el DANE para la línea de pobreza en Valle es de \$259.561

** El valor establecido por el DANE para la línea de pobreza extrema en Valle es de \$119.765

Fuente: Sistema de Información Estadístico de la Actividad Artesanal. Base: 1.154 registros. -Fecha de corte: diciembre de 2018.

Es importante considerar la pobreza como una construcción conceptual que no debe ligarse únicamente al ingreso monetario.