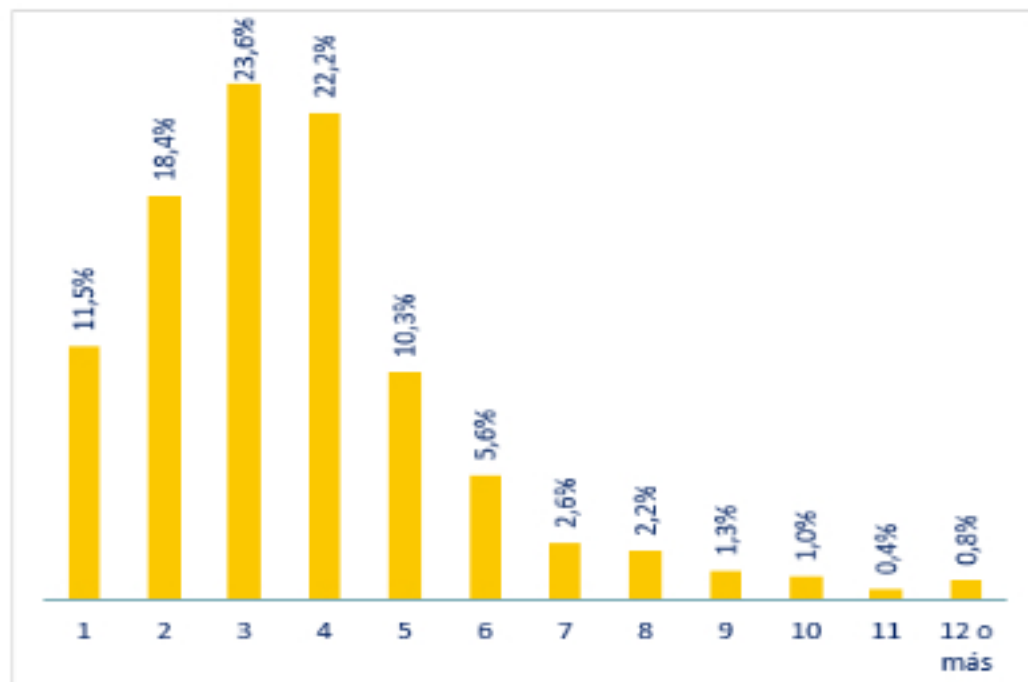


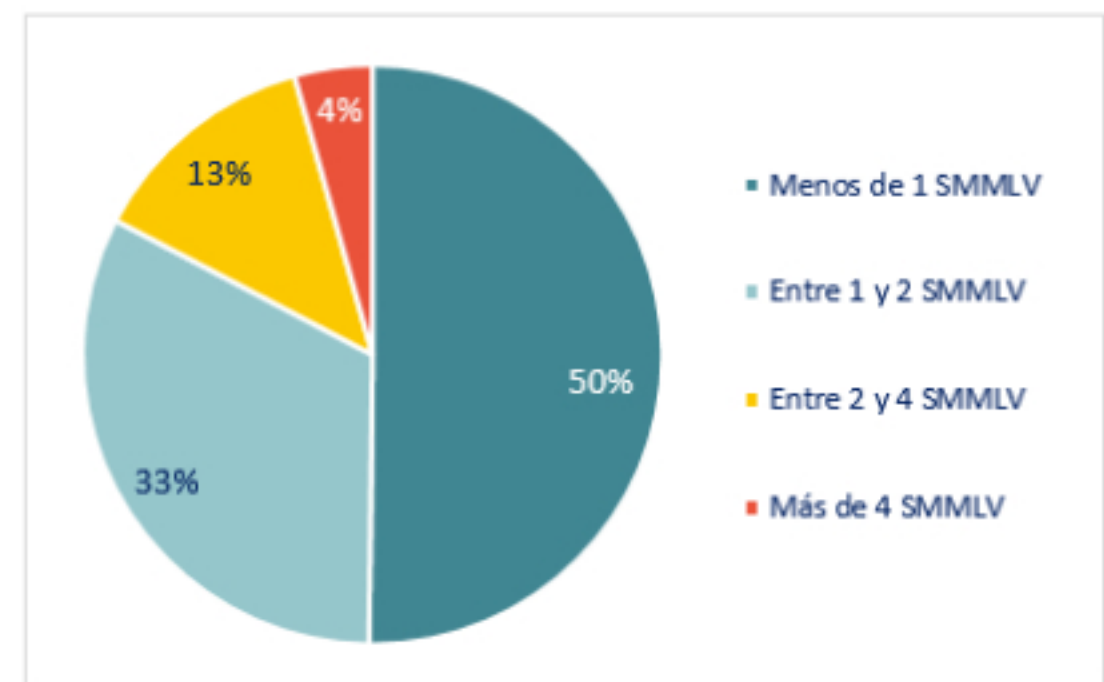
Indicadores socioeconómicos del sector artesanal: Antioquia

Número de personas en el hogar



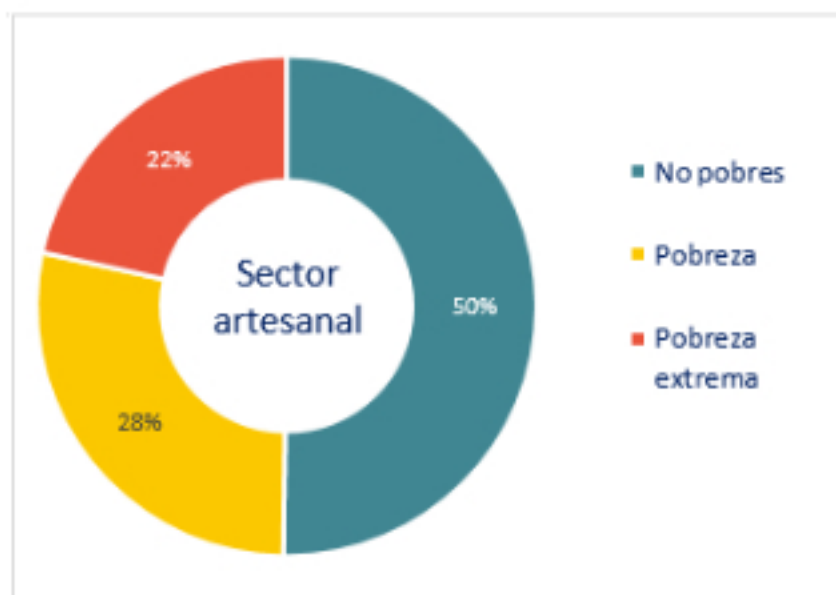
64% de los hogares se encuentran conformados por entre 2 y 4 personas

Ingreso promedio mensual en el hogar

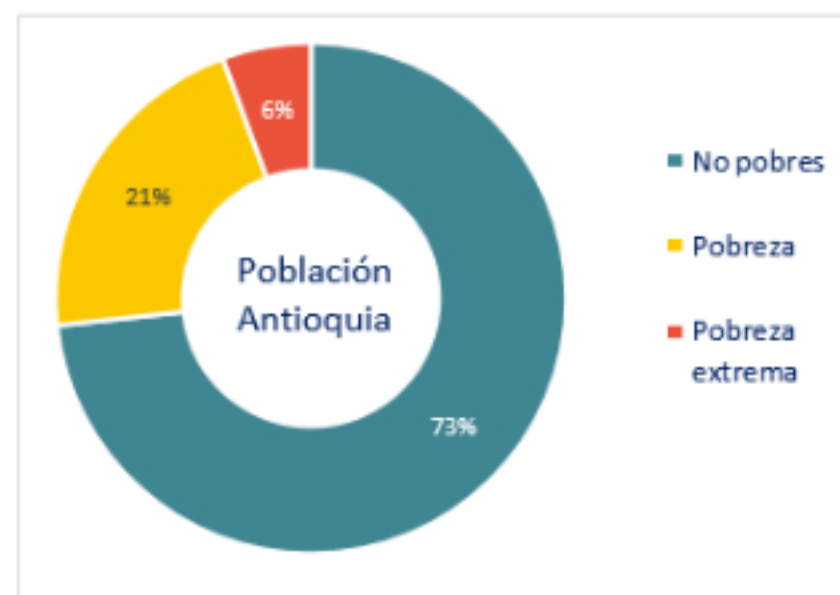


50% de hogares reciben mensualmente, en promedio, menos de un Salario Mínimo Mensual Vigente

Pobreza monetaria y pobreza monetaria extrema



Fuente: SIEAA



Fuente: DANE

28% de los artesanos en Antioquia se encuentran en situación de pobreza monetaria, es decir, sus ingresos no garantizan la consecución de una canasta básica de bienes alimentarios y no alimentarios.*

22% de los artesanos en Antioquia se encuentran en situación de pobreza monetaria extrema, es decir, sus ingresos no garantizan las necesidades básicas calóricas de nutrición.**

52% de los artesanos se considera en condición de vulnerabilidad.

La artesanía es la principal fuente de ingreso del 46% de los hogares.

* El valor establecido por el DANE para la línea de pobreza en Antioquia es de \$257.104

** El valor establecido por el DANE para la línea de pobreza extrema en Antioquia es de \$116.330

Fuente: Sistema de Información Estadístico de la Actividad Artesanal. Base: 1.201 registros. -Fecha de corte: diciembre de 2018.

Es importante considerar la pobreza como una construcción conceptual que no debe ligarse únicamente al ingreso monetario.