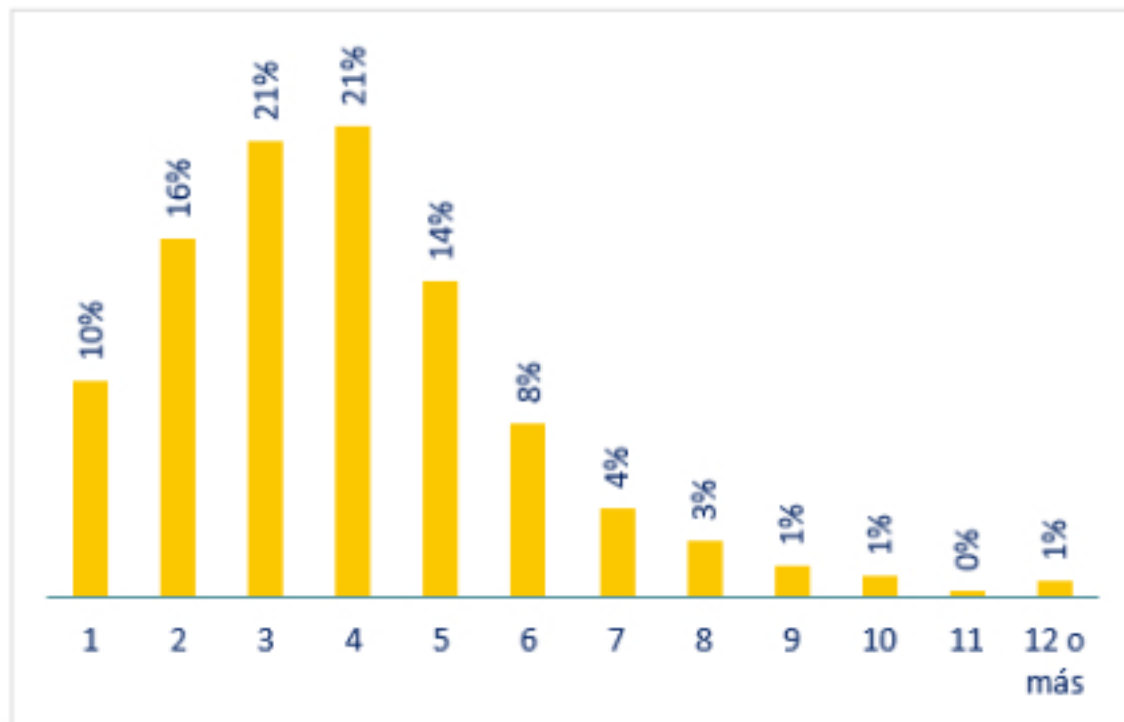


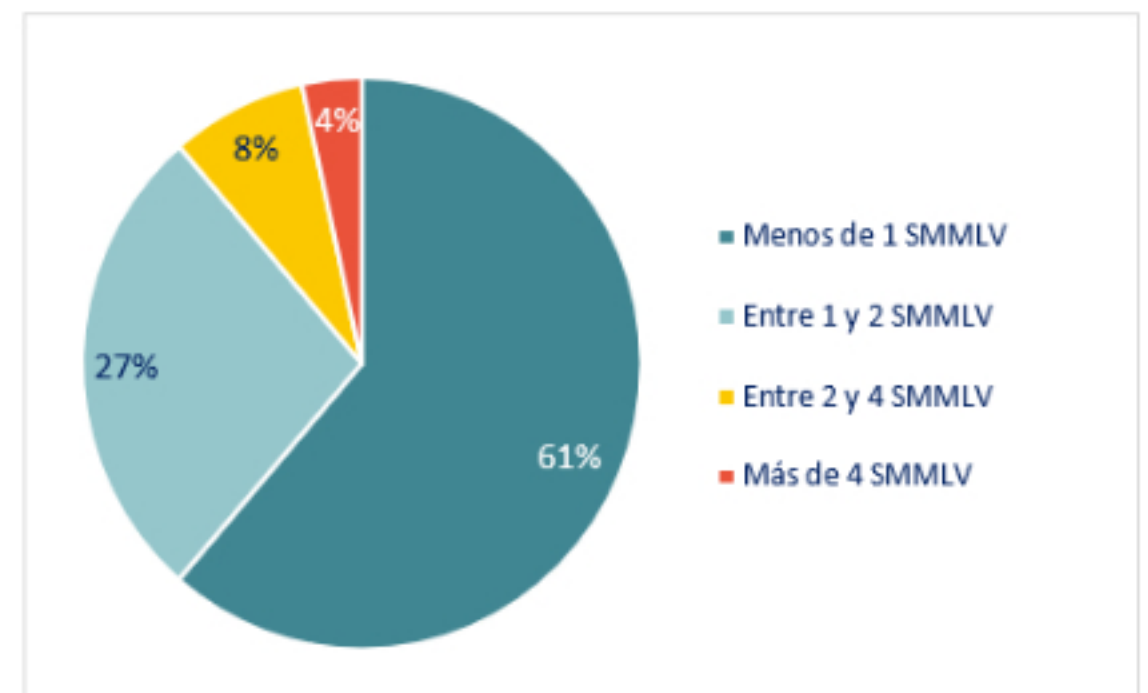
Indicadores socioeconómicos del sector artesanal: Colombia

Número de personas en el hogar



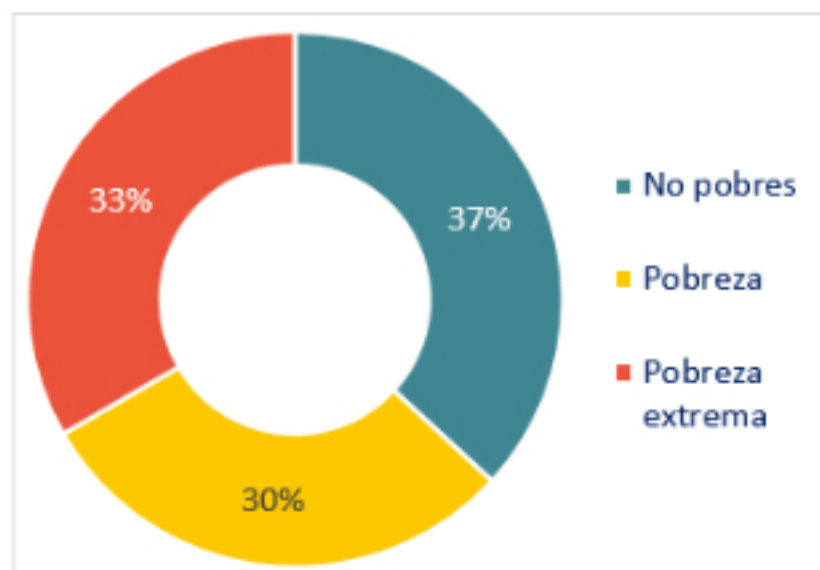
64% de los hogares se encuentran conformados por entre 3 y 6 personas

Ingreso promedio mensual en el hogar



61% de hogares reciben mensualmente, en promedio, menos de un Salario Mínimo Mensual Vigente

Pobreza monetaria y pobreza monetaria extrema



Fuente: SIEAA



Fuente: DANE

30% de los artesanos en el país se encuentran en situación de pobreza monetaria, es decir, sus ingresos no garantizan la consecución de una canasta básica de bienes alimentarios y no alimentarios.*

32% de los artesanos en Colombia se encuentran en situación de pobreza monetaria extrema, es decir, sus ingresos no garantizan las necesidades básicas calóricas de nutrición.**

49% de los artesanos se considera en condición de vulnerabilidad.

La artesanía es la principal fuente de ingreso del 51% de los hogares.

31% de los encuestados se reconoce como indígena. 64% no se reconoce en ningún grupo étnico.

* El valor establecido por el Dane para la línea de pobreza en Colombia es de \$250.620

** El valor establecido por el Dane para la línea de pobreza extrema en Colombia es de \$116.330

Fuente: Sistema de Información Estadístico de la Actividad Artesanal. Base: 29.668 registros -Fecha de corte: marzo de 2019.

Es importante considerar la pobreza como una construcción conceptual que no debe ligarse únicamente al ingreso monetario.