

# ARTESANÍAS DE COLOMBIA

## BITÁCORA DE CAMPO

CIÉNAGA DE ORO - CÓRDOBA

DAVID DANIEL RUIZ NOBLE



artesanías  
de colombia



GOBIERNO DE COLOMBIA



artesanías  
de colombia

REGIÓN  
CARIBE

-CIÉNEGA DE ORO-

Ciénega de oro se le conoce como la tierra del casabe y la yuca. Es un municipio reconocido culturalmente por la celebración de la semana santa. En cuanto a oficios artesanales siempre se han destacado el trabajo en oro, destacando el filigrana, y también trabajos en madera, dedicados a la fabricación de mobiliario con tallado. La principal madera usada es roble y teca. Su principal actividad económica es la agricultura, especialmente el cultivo de yuca. Se encuentra ubicada a 36 km de la capital cordobesa.



FOTO  
PLANO GENERAL DEL MUNICIPIO

Comunidad artesanal de ebanistas  
Talleres ebanistas de Ciénega de oro

Oficio: Ebanistería

Técnica: Tallado

Materias Primas: Madera

Productos: Mobiliario

Artisanos(nombre/numero):Rafael Padilla / 3137395768

Miguel Miranda / 3126435113



PLANO GENERAL/MEDIO DEL ARTESANO

Socialización de Matriz de diseño 2018

Taller de inspiración

Compendio de cultura material



PLANO GENERAL DEL TALLER/COMUNIDAD



Productos encontrados

- Balanza artesanal (libras)
- Butacas infantiles
- Cuadros tallados
- Mobiliario en madera
- Juguetes
- Mesas
- Camas



FOTOS DE LOS PRODUCTOS ACTUALES (PRIMERA/S VISITA/S)  
 FOTOS DE LOS PRODUCTOS ASESORADOS (MUESTRAS, MODELOS,

**TALLER DE INSPIRACIÓN**

Consistió en mostrar las colecciones 2016 y 2017 de expo artesanías como inspiración para los grupos organizados de los artesanos asistentes. Luego por grupos, usando los tableros creativos ,se agruparon colecciones basándose en diferentes criterios de selección.

Se obtuvieron resultados creativos en cada grupo de artesanos.





RESULTADOS TALLER  
Taller de Inspiración



Grupo 1

Agrupación por "CRUDO", los artesanos resaltaron la exaltación del material.



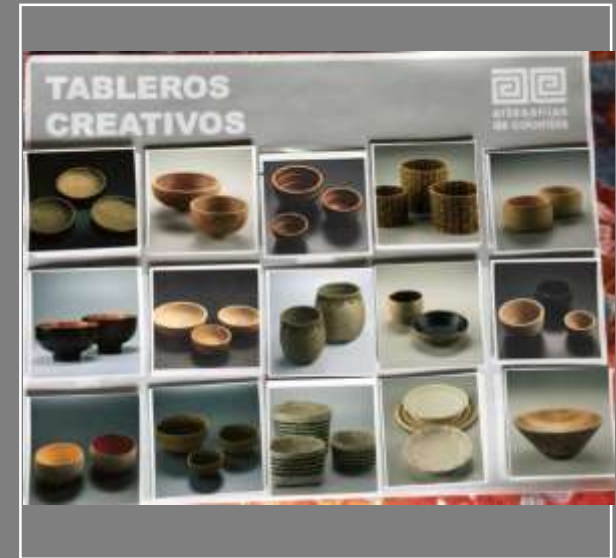
Grupo 2

Agrupación por "DIVERSIDAD DE MATERIALES", los artesanos escogieron la mezcla y variedad de materiales.



Grupo 3

Agrupación por "FORMAS CILÍNDRICAS", los artesanos resaltaron las Formas.



Grupo 4

Agrupación por "ELEMENTOS CIRCULARES", los artesanos escogieron por las formas

**TALLER DE TEXTURAS**

Consistió en explicación de los tipos de texturas para continuar con la elaboración y dibujo de diferentes texturas tomando como referencia el entorno del municipio, su fauna, flora, y ambientes. Se elaboraron tableros de 10x10cm con texturas referentes del municipio. Los artesanos que no tallan lo realizaron con dibujos.





RESULTADOS TALLER  
Taller de texturas



Grupo 1

Referente: flores



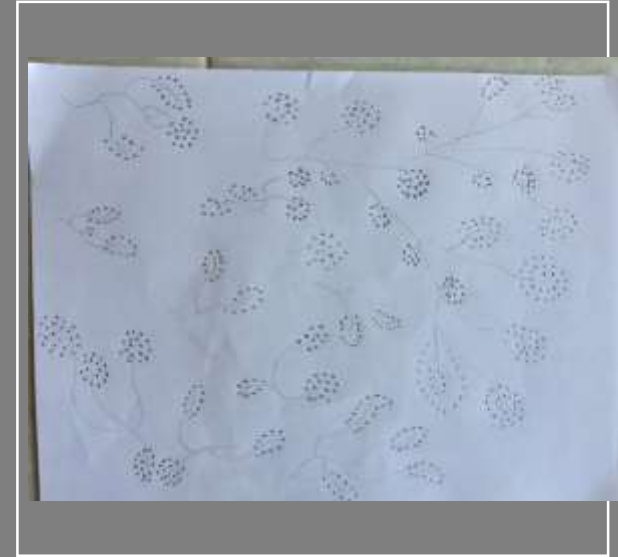
Grupo 2

Referentes: yuca



Grupo 3

Referente: panal de abejas



Grupo 4

Referente: planta de Toronjil



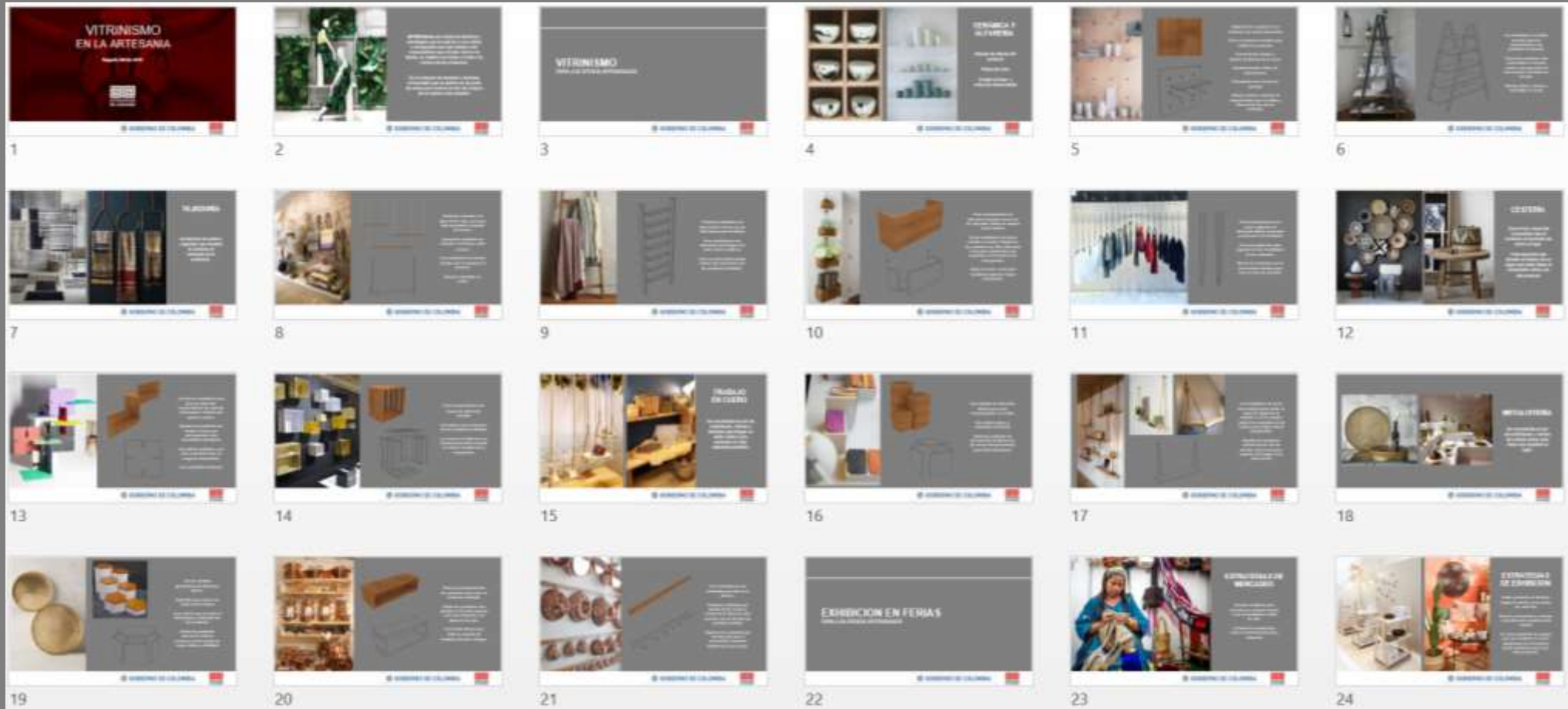
## TALLER DE DIVERSIFICACIÓN

Consistió en basarnos en un producto estrella de la comunidad, por experiencia y por ventas, de ese producto los grupos conformados se les asigno un espacio del hogar (sala, comedor, cocina, balcón) realizaron propuestas de nuevos productos diversificando el producto escogido  
Se obtuvieron muchas propuestas de nuevos productos a partir del producto base.



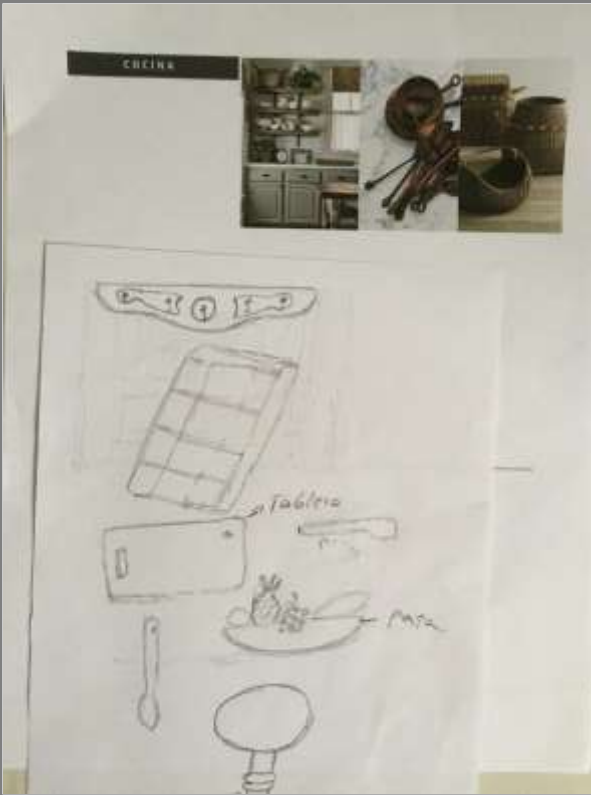
TALLER DE VITRINISMO

Se les compartió una charla acerca de exhibición y vitrinismo apoyados con presentación ppt con el fin de darle pautas y guisas para una mejor exhibición en feria y puntos de ventas en los que participen.





RESULTADOS TALLER  
Taller de Diversificación



Grupo 1  
cocina



Grupo 2  
sala



Grupo 3  
balcón



Grupo 4  
mesa

### PRODUCCIÓN

En esta visita se le socializo el forcvs11 con las cantidades aprobadas. Específicamente en este municipio con se va trabajar producto fusión con caña flecha (el contenido) se les explico cómo resolver técnicamente los ensambles con la otra materia prima, por lo tanto se planteó realizar unas primeras estructuras que sirvan como molde para enviar a comunidad del contenido (caña flecha).

Se le entregó copias de los planos especificando medidas, detalles técnicos de los productos y cantidades .



**1 PUFF 30cm**  
Diámetro 40cm

**2 PUFF 42cm**  
Diámetro 40cm

**3 MESA AUXILIAR**  
Diámetro 40cm  
Altura 40cm

**4 MESA AUXILIAR**  
Diámetro 40cm  
Altura 50cm

**5 MESA DE CENTRO**  
Diámetro 60cm  
Altura 40cm

**6 MUEBLE CALADO**  
Largo 120cm  
Altura total 60cm  
Altura cajón 20cm  
Profundidad 40cm

**7**



## TALLER DE TINTES

Se realizó taller de tintes con muestras de tintes gestionadas con empresa nueva del sector de tintes (tintes innato).

Se usó tener como disolvente para tinte apto para fibras naturales y madera.

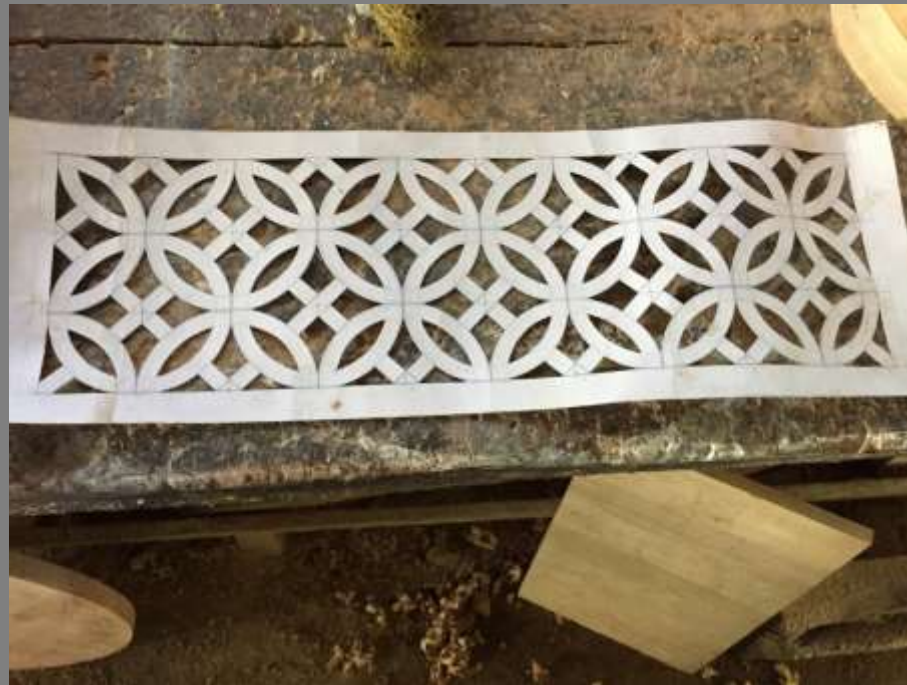
En dichas pruebas se obtuvo resultados que la madera no queda pintado con pintura tradicional ( capa superficial ) si no que la veta de la madera se exalta pero con una coloración, el resultado es una madera tinturada pero que se aprecia aunque sigue siendo madera.





## SEGUIMIENTO A PRODUCCIÓN

Se realizaron las estructuras de cada referencia para entregar a comunidad del contenido para usar como molde para forros en caña flecha, se presentaron las dos comunidades a trabajar con los líderes de cada grupo, estableciendo una relación comercial para beneficio de las dos comunidades





## SEGUIMIENTO A PRODUCCIÓN

Se realizó visita de seguimiento a producción de los productos para feria, se llevaron los elementos de caña flecha que componen el producto fusión desarrollado. Se probaron medidas y formas de ensamble de los productos para ajustar detalles



FOTOS DEL PROCESO

Elaboración de tablas para mesas y tapas de los puf





## SEGUIMIENTO A PRODUCCIÓN

Se revisaron los productos ya ensamblados revisando sus acabados y estructura.



ASESORÍA DE CATALOGO

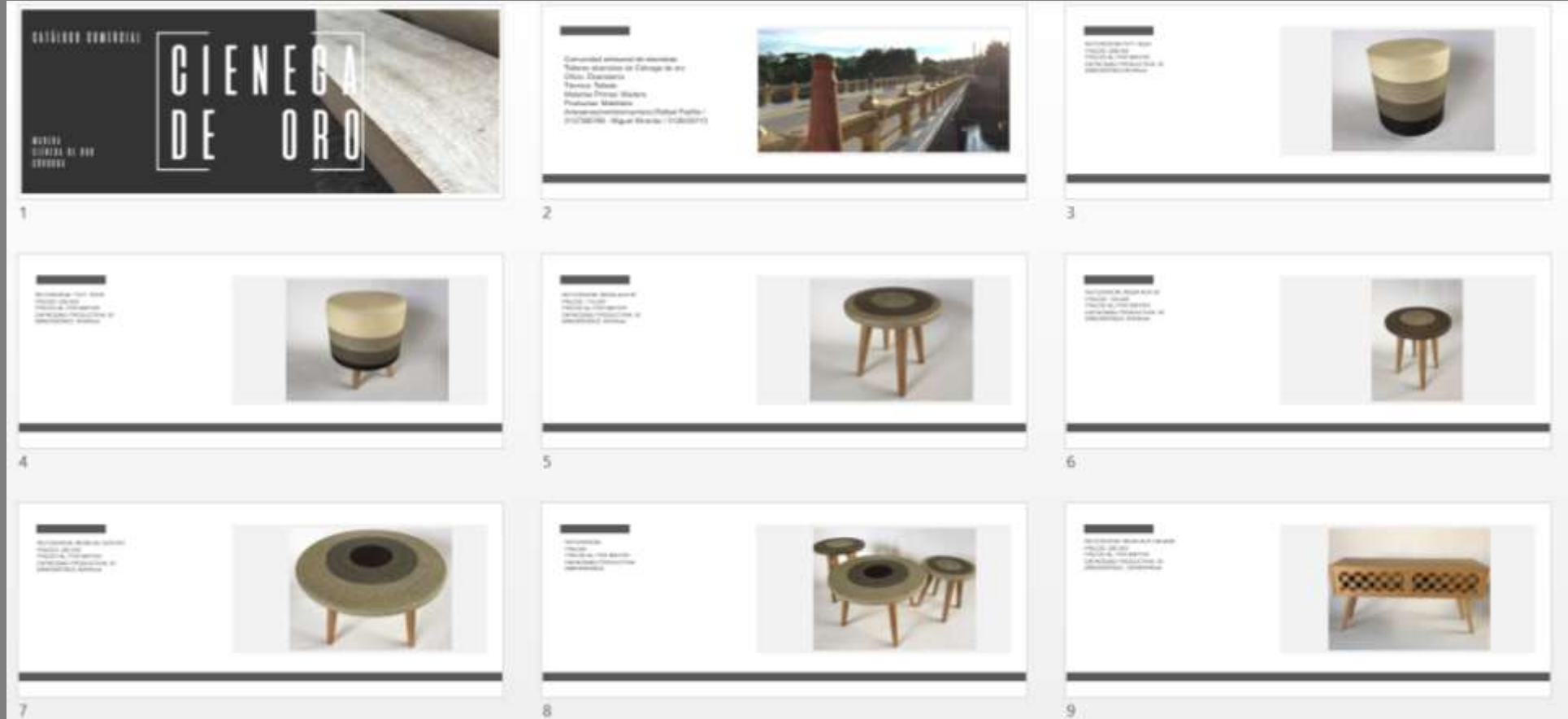
Se realizó asesoría puntual con el tema del catálogo. Catalogo en proceso





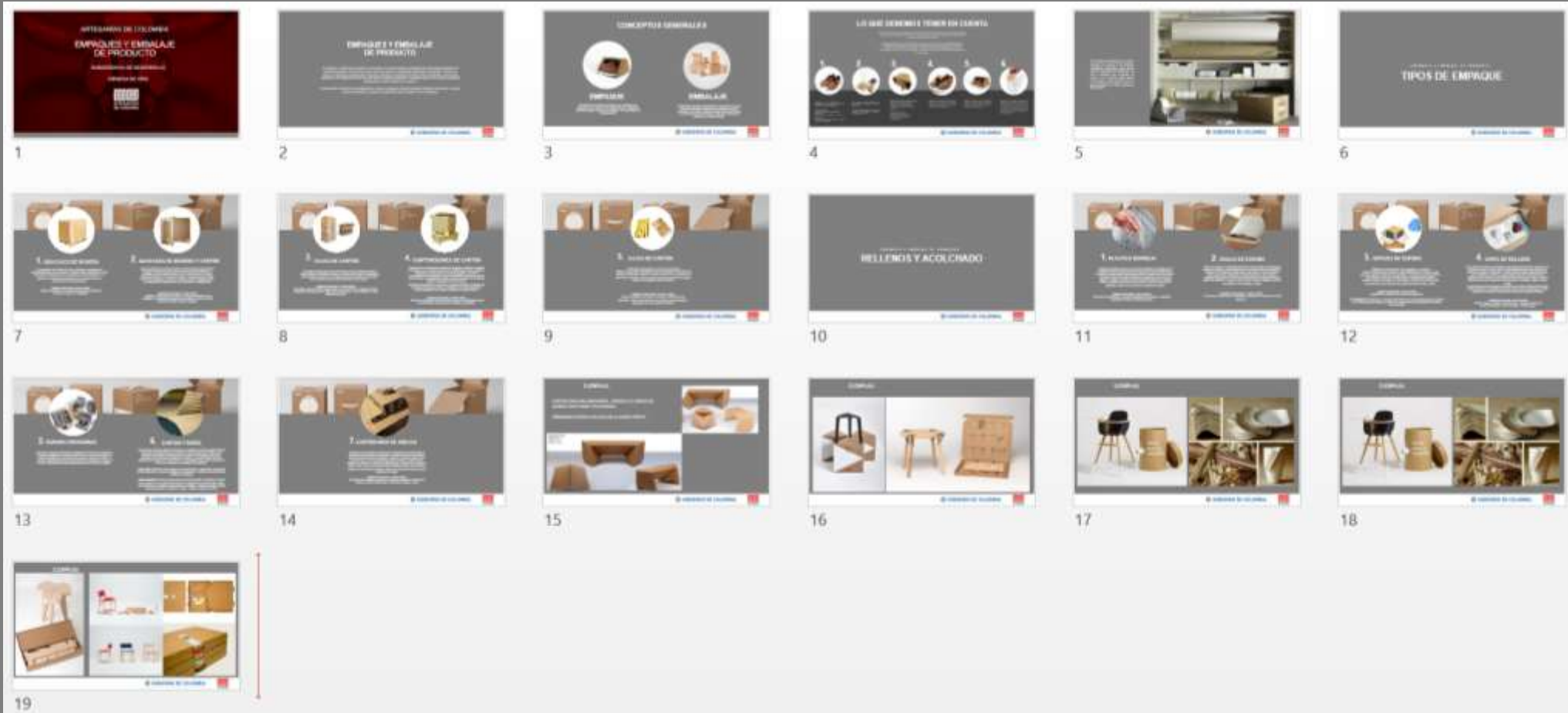
ASESORÍA DE CATALOGO

Catalogo comercial para los artesanos, digital para sus participaciones en feria y para sus clientes directos.



TALLER DE EMPAQUES

Se realizó charla acerca de empaque y embalaje, soportado con presentación en power point. Se enfatizó en las posibilidades desde su entorno y su oficio para realizar el proceso de empaque y embalaje de una mejor forma, en busca de lograr mejores resultados en este proceso secundario de la actividad artesanal







11 asesorías  
 10 artesanos atendido  
 1 “el taller del maestro”

#### ENTRADA 6:

#### CONCLUSIONES Y RESULTADOS

Los resultados de este 2018 para la comunidad de Ciénega de oro fueron muy satisfactorios ya que se obtuvieron productos diversificados totalmente de sus productos comunes, ya que nunca habían trabajado en fusión con caña flecha. Sus habilidades con la madera y la calidad de sus acabados en complemento con la caña flecha hicieron de la línea de producto este año un resultado con gran proyección en ventas.

El ejercicio de fusión dio muy buenos resultados además de los productos obtenidos se estableció una alianza estratégica entre dos comunidades artesanales de Córdoba ( Ciénega de oro – el contenido).

#### LIMITACIONES Y DIFICULTADES

Sus limitaciones son los altos costos de envío para su mercancía fuera del municipio pues las tarifas son altas y hay poca oferta de empresas de este tipo (envío de mercancía), esto los limita mucho para ofrecer sus productos a nivel nacional o regional.

#### RECOMENDACIONES Y SUGERENCIAS

buscar mayor visibilidad a nivel nacional y local, pues su calidad es excelente y podrían obtener mejores resultados económicos con mayor publicidad y participación en ferias. Las piezas torneadas les toca subcontratar ya que no poseen torno propio, como trasferencia de equipos les serviría mucho un torno.



## -HISTORIA DEL PRODUCTO-



FOTO DEL ARTESANO

### TALLER DEL MAESTRO – CIÉNEGA DE ORO

Miguel Miranda Padilla, Líder de artesanos ebanistas en Ciénega de oro, pertenece a una familia casi toda está dedicada a este oficio. Lleva toda la vida vinculado al trabajo de la madera caracterizado por su excelente calidad

Este año la labor del laboratorio fue crear una alianza estratégica con la comunidad del contenido (caña flecha) para seguir desarrollando productos fusión entre estos dos oficios obteniendo primeramente excelentes resultados para este 2018 con los diseños obtenidos



PRODUCTO INICIAL/REFERENTE



PROCESO DESARROLLO NUEVO PRODUCTO



PRODUCTO FINAL CONTEXTO

## MOBILIARIO SALA CAÑA FLECHA / MADERA

Departamento/municipio: Córdoba / Ciénega de oro

Oficio: ebanistería

Técnica: tallado y calado

Materias Primas: madera

Dimensiones:



PRODUCTO FINAL