



**PROYECTO**

**GESTION EN DISEÑO PARA  
PROGRAMAS DE FORMACION AGRUPADOS**

**CONVENIO**

**ARTESANIAS DE COLOMBIA S.A. - SENA – FONADE**

**LABORATORIO COLOMBIANO DE DISEÑO - ARMENIA  
INFORME GENERAL DE ATENCIÓN EN LOS  
DEPARTAMENTOS DE CALDAS, QUINDIO, RISARALDA  
Y NORTE DEL VALLE**

**ARMENIA, ENERO 15 DE 2001**

## **CREDITOS**

### **SENA NACIONAL**

**Dr. Carlos Ortíz Fernández**  
**Director Nacional**

### **ARTESANIAS DE COLOMBIA**

**Dra. Cecilia Duque Duque**  
**Gerente General**

**Dr. Ernesto O. Benavides**  
**Sub Gerente Administrativo**

**Dr. Jairo Carrillo**  
**Sub Gerente Departamento de Desarrollo**

### **LABORATORIO COLOMBIANO DE DISEÑO – ARMENIA**

**MA Manuel José Moreno**  
**Coordinador General**

#### **Diseñadores:**

**DI Carol T. Cuellar**  
**DI María Teresa Reyna**  
**DI Luz María Carmona**  
**DI Alejandro Agudelo**  
**DT Silvia Arando**  
**DT Luz Karime Forero**  
**DT Daniel Vargas**

**Armenia, enero 15 de 2001**

## **Introducción:**

Esta asesoría se realiza dentro del marco del convenio suscrito entre Artesanías de Colombia FONADE y el SENA nacional. El objetivo principal del convenio: dictar cursos - taller de capacitación técnica en los oficios de cestería, cerámica, maderas, guadua bambú, tejeduría, bordados, joyería y forja para el mejoramiento, implementación y desarrollo de nuevos productos. Y así mismo llevar acabo asesorías en diseño para mejorar, innovar, diversificar y desarrollar nuevos productos, efectuando el manejo de imagen del producto para permitir con estos elementos el desarrollo de los artesanos del eje cafetero. Estos cursos taller y asesorías son realizados a través de la mayoría de municipios del eje cafetero por medio del Laboratorio Colombiano de Diseño - Armenia en los departamentos de Caldas, Quindío, Risaralda y Norte del Valle durante los meses de noviembre y diciembre de 2000 por segunda vez. Para esta tarea se cuenta con la participación de 13 diseñadores en los ramos textil e industrial. Los oficios que se asesoran son: maderas, cestería, cerámica, bambú, guadua, bordados, tejeduría, joyería y forja.

## **Objetivos:**

1. Dar capacitación técnica a los artesanos del Nte. Del Valle - Cartago y

eje cafetero en los oficios de:

- Cestería.
- Cerámica.
- Forja.
- Guadua.
- Madera.
- Tejeduría.
- Joyería.
- Bordados.

2. Dar asesoría en diseño a los artesanos del Nte. Del Valle - Cartago y

eje cafetero en los oficios de:

- Cestería.
- Cerámica.
- Forja.
- Guadua.
- Madera.
- Tejeduría.
- Joyería.
- Bordados.

## **Objetivos específicos:**

### **Nte. Del Valle – Cartago:**

1. Cursos - taller de capacitación técnica en los oficios de cestería, Tejeduría, maderas, bordados y Joyería desarrollo de nuevos productos.
2. Asesorías en diseño para mejorar, innovar, diversificar y desarrollar nuevos productos, efectuando el manejo de imagen del producto.

### **Quindío:**

1. Cursos - taller de capacitación técnica en los oficios de cestería, cerámica maderas, Guadua bambú, para mejoramiento, implementación y desarrollo de nuevos productos.
2. Asesorías en diseño para mejorar, innovar, diversificar y desarrollar nuevos productos, efectuando el manejo de imagen del producto.

### **Risaralda:**

1. Cursos - taller de capacitación técnica en los oficios de cestería, Joyería Tejeduría y maderas para mejoramiento, y desarrollo de nuevos productos.
2. Asesorías en diseño para mejorar, innovar, diversificar y desarrollar nuevos productos, efectuando el manejo de imagen del producto.

## Caldas:

1. Cursos - taller de capacitación técnica en los oficios de Tejeduría maderas cerámica y forja para mejoramiento, implementación y desarrollo de productos.
2. Asesorías en diseño para mejorar, innovar, diversificar y desarrollar nuevos productos, efectuando el manejo de imagen del producto.

## Resultados:

Con una cobertura en 21 municipios; en el departamento de Caldas con, Aguadas, Manizales, Río Sucio, Belalcazar y salamina; en el departamento del Quindío con, Armenia, Córdoba, Calarcá, Circasia, Montenegro, Quimbaya, Pijao, Salento, La Tebaida y Filandia; en el departamento de Risaralda con, Pereira, La Virginia, Belén de Umbría y Santa Rosa de Cabal; en el departamento del Valle con Cartago. Se contó con la participación de 386 artesanos cabeza de taller de los cuales, 167 fueron hombres, 219 mujeres y de estos 14 hombres de origen indígena y 42 mujeres del mismo origen, 82 hombres de área urbana, 67 mujeres de área urbana, 95 hombres de área rural y 168 mujeres de área rural. Un total de 1914 horas dictadas, 4.2% más de las horas presupuestadas. Se atendieron 8 oficios (cestería, cerámica, maderas, guadua bambú, tejeduría, bordados, joyería y forja ). Como resultado de este trabajo se desarrollaron más de 100

nuevos productos basados en tendencias actuales de mercado que permitirán a los artesanos aumentar su volumen de ventas con grandes mejoras en la calidad de sus productos, procesos de manufactura más ágiles y con una perspectiva fresca de cómo deberán ser las artesanías en este nuevo milenio.

Departamento: Caldas  
Ciudad/Municipio: Aguadas

Localidad:

Oficio: Tejeduría

Materiales: Iraca

Tipo de asesoría: Capacitación en ligamentos, remates, acabados, medidas

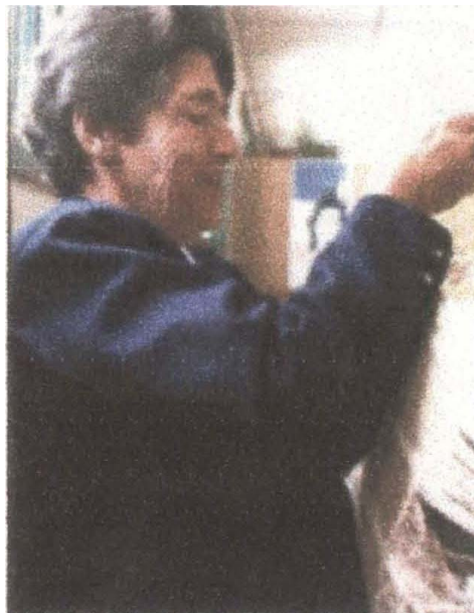
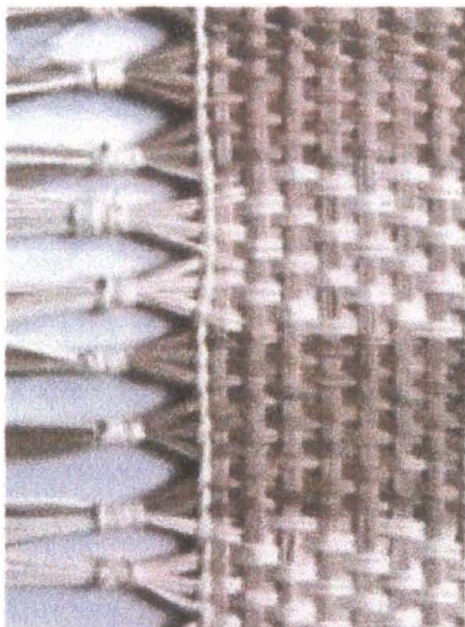
Asesor: Daniel Vargas

Beneficiarios: 7

Número de Líneas: Mesa y cestería

Número de productos: 6

### Fotografías







Departamento: Caldas

Municipio: Belalcazar

Localidad: Totumal

Comunidad: Embera - Chami

Oíicio: Cerámica

Materiales: Barro

asesoría: Taller de creatividad y desarrollo de nuevos productos

Asesor: María Teresa Reyna

Beneficiarios: 54

Líneas: 1 Fruteros, 1 Materos y 1 Faroles

Productos: 7

### Fotografías



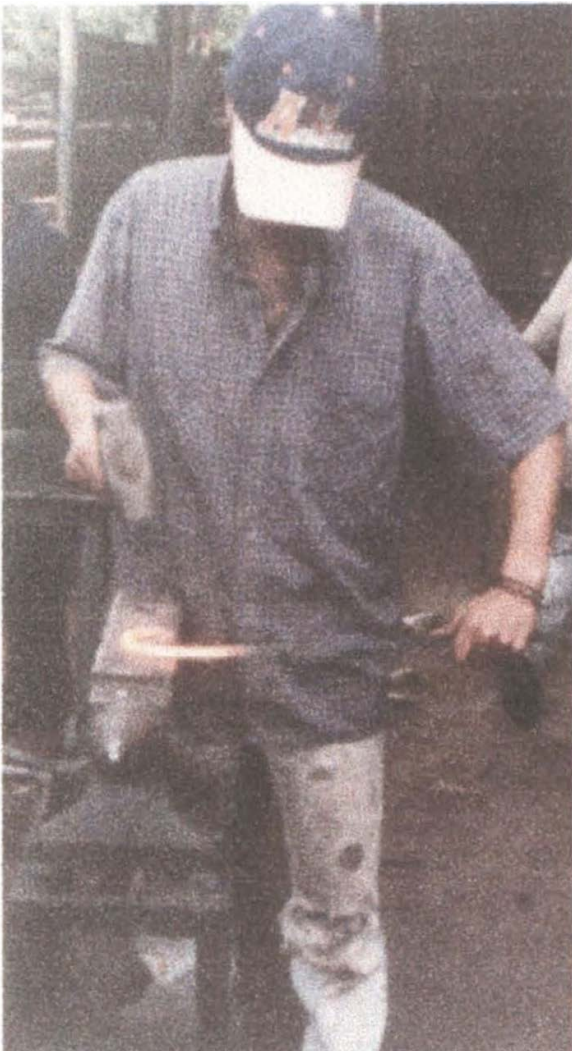
Departamento: Caldas  
Municipio: Manizales  
Localidad: Villa María  
Oficio: Cerámica  
Materiales: Barro  
Asesoría en acabados y producción  
María Teresa Reyna  
Beneficiarios: 9  
Líneas: 1 Lámpara, 1 Repisa  
Productos: 1

### Fotografías



Departamento: Caldas  
Municipio: Manizales  
Oficio: Forja  
Materiales: Hierro  
Asesoría: Desarrollo de nuevos productos  
María Teresa Reyna  
Beneficiarios: 9  
Líneas: 1 Lámparas, 1 Revistero  
Productos: 4

### Fotografías



Departamento: Caldas

Ciudad/Municipio: Manizales

Localidad:

Oficio: Madera

Materiales: Maderas varias

Tipo de asesoría: Asesoría en acabados para madera, imagen corporativa y exhibición

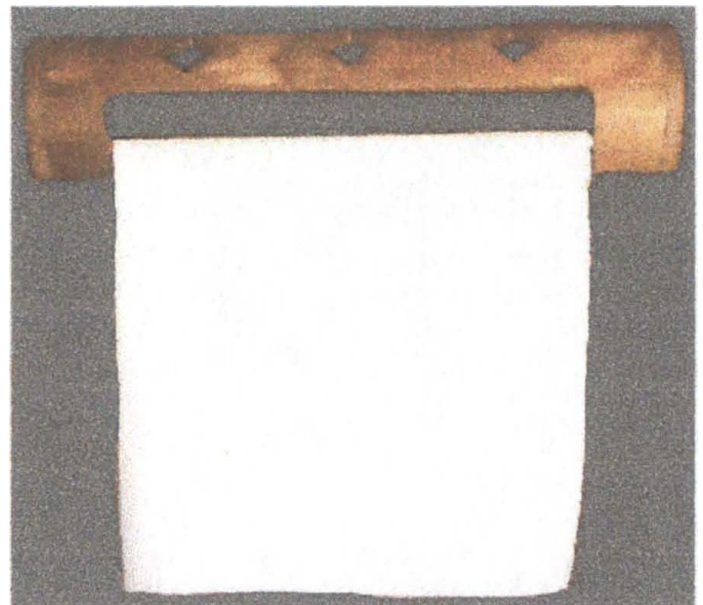
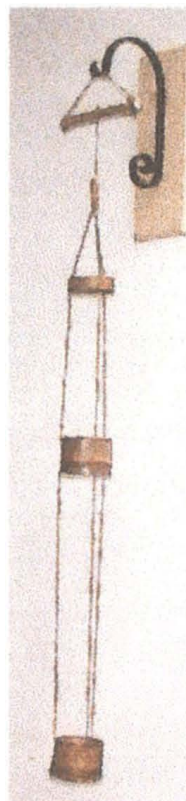
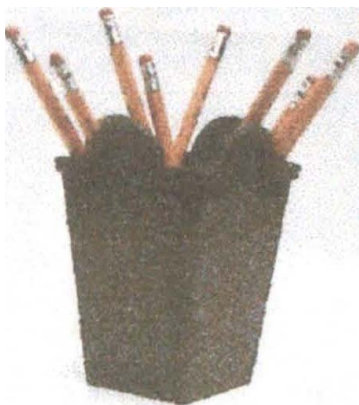
Asesor: Alejandro Agudelo

Beneficiarios: 13

Número de Líneas: 3

Número de productos: 5

### Fotografías



Departamento: Caldas

Ciudad/Municipio: Río Sucio

Localidad: San Lorenzo

Comunidad: Embera - Catio

Oficio: Tejeduría

Materiales: Caña Brava

Tipo de asesoría: Capacitación en producción, remates y acabados

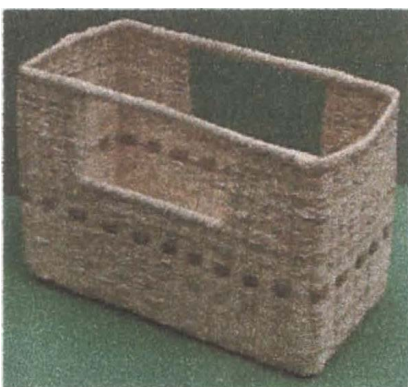
Asesor: Carol Tatiana Cuellar

Beneficiarios: 22

Número de Líneas: 1 mesa 1 sala

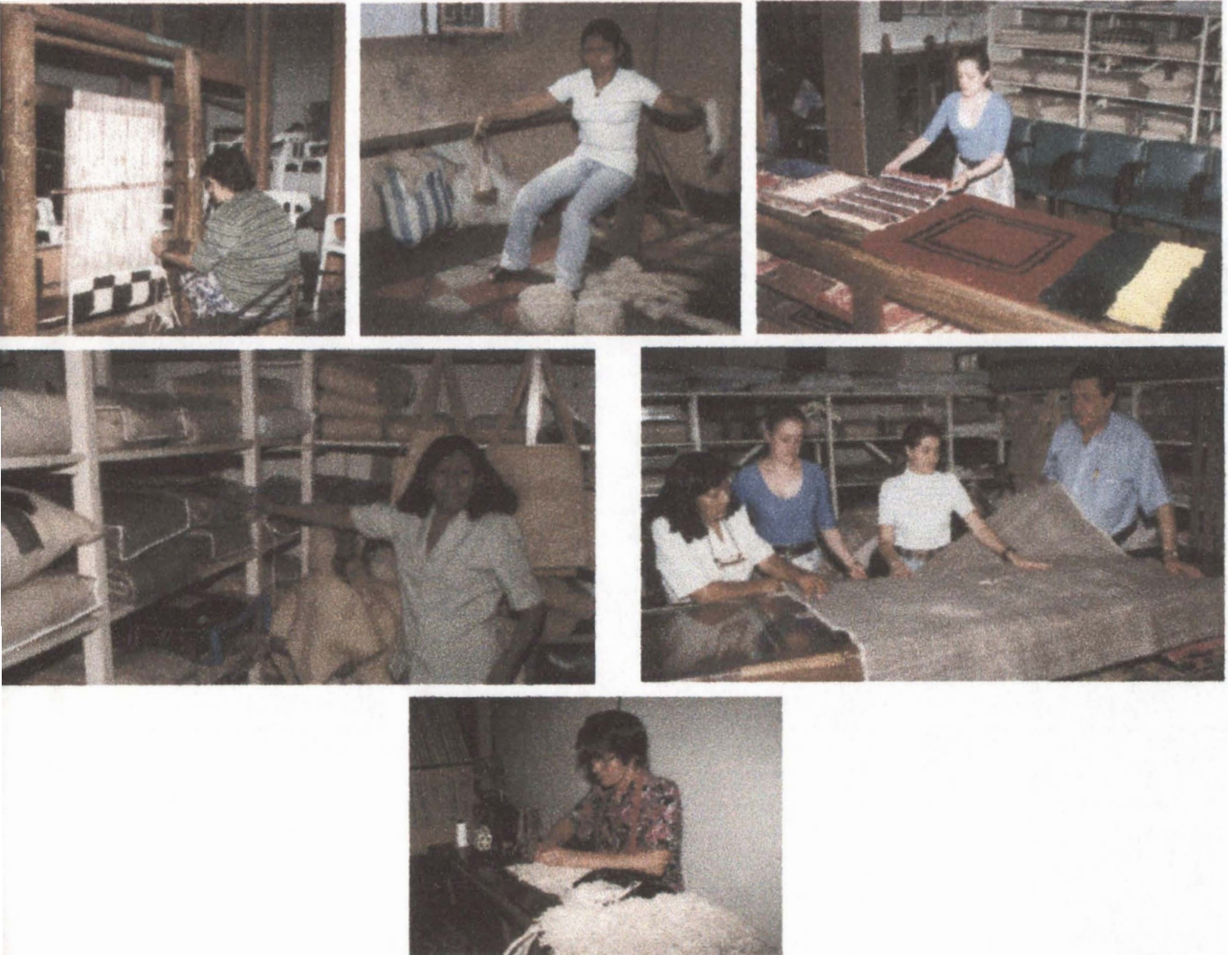
Número de productos: 8

### Fotografías



Departamento: Caldas  
Ciudad/Municipio: Salamina  
Localidad:  
Oficio: Tejeduría  
Materiales: Lana Virgen  
Tipo de asesoría: Capacitación en telar horizontal y vertical, imagen corporativa  
Asesor: Luz Karime Forero  
Beneficiarios: 24  
Número de Líneas: 1 Pié de cama 1 colcha  
Número de productos: 4

Fotografías



Departamento: Quindío

Ciudad/Municipio: Armenia

Localidad:

Oficio: Cerámica

Materiales: Barro

Tipo de asesoría: Desarrollo de nuevos productos, empaque y producción

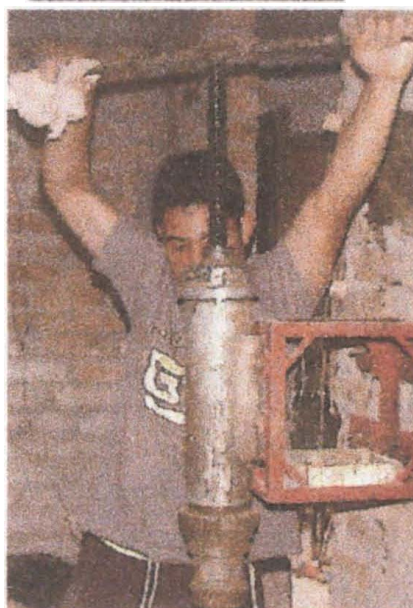
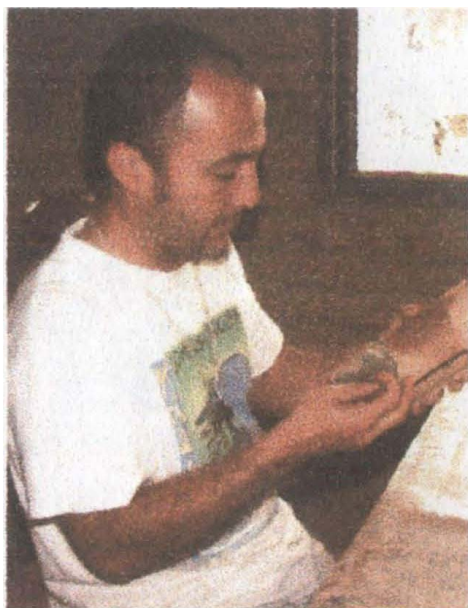
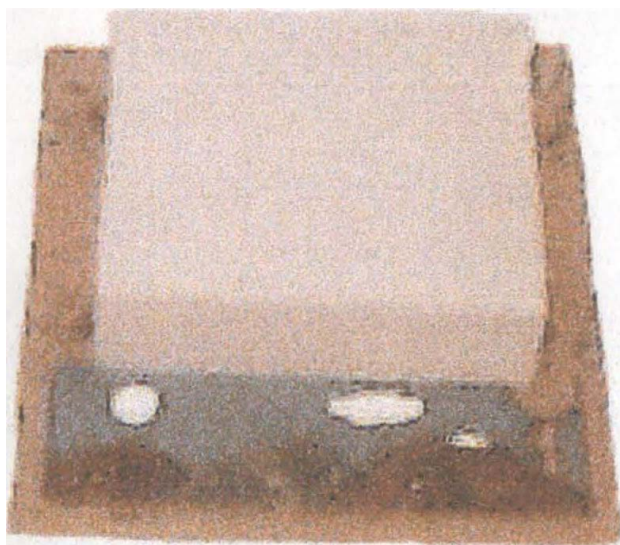
Asesor: María Teresa Reyna

Beneficiarios: 15

Número de Líneas: 1Mesa

Número de productos: 1 Porta papeles 1 Candelabro

### Fotografías



Departamento: Quindío

Municipio: Armenia

Oficio: Cerámica

Materiales: Barro

asesoría: Desarrollo de nuevos productos, empaque y producción

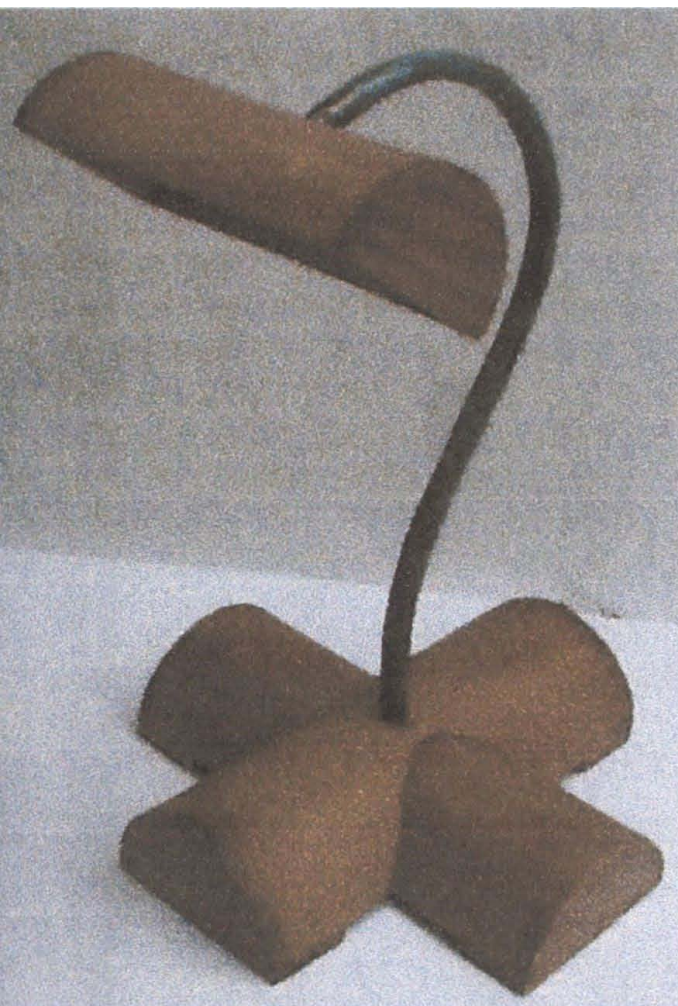
Alejandro Agudelo

Beneficiarios: 8

Líneas: 2 lámparas de mesa

Productos: 2

### Fotografías







Departamento: Quindío

/Municipio: Armenia

Localidad: Albergue temporal CENEXPO

Oficio: Tejeduría

Matateriales: Fique y Guasca de plátano

asesoría: Capacitación básica de tejeduría en telar de marco con tejido plano, trenza de remate y anudado

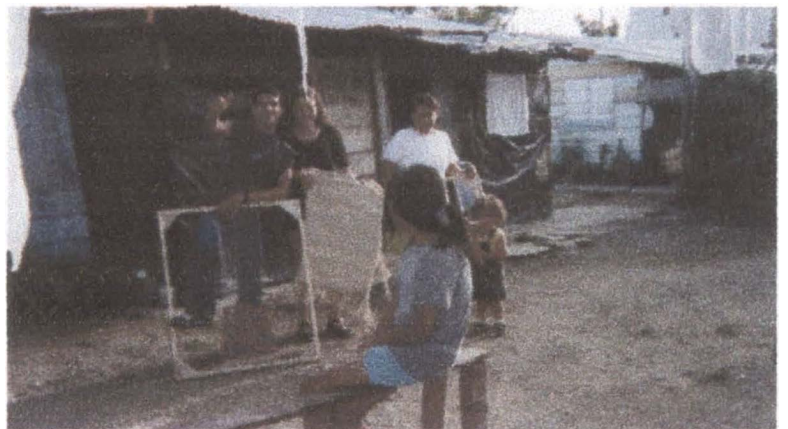
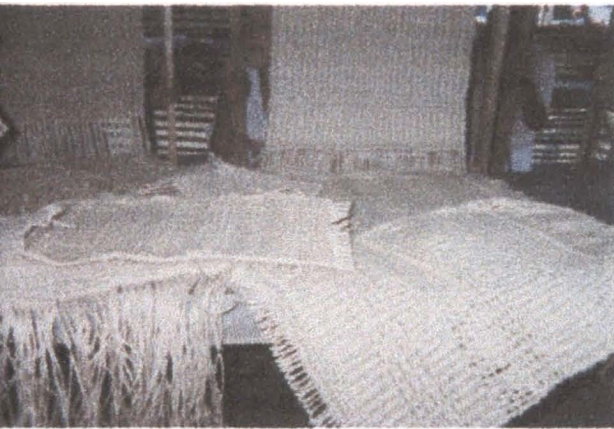
Silvia Arango

Beneficiarios: 20

Líneas: 1 Tapete 1 Individual

Productos: 2

### Fotografías





Departamento: Quindío

Municipio: Calarcá

Localidad: Río Verde - La Virginia

Ofcio: Maderas y Guadua

Materiales: Maderas varias y Guadua

asesoría: Diseño básico, asesoría en calidad y producción

Alejandro Agudelo

Beneficiarios: 15

Líneas: 1 Comedor 1 Lámpara de mesa

Productos: 2

### Fotografías



Departamento: Quindío

Municipio: Circasia

Oficio: Cestería

Materiales: Bejucos varios

asesoría: Capacitación en técnicas de cestería básica, utilización de diferentes fibras naturales

Carol Tatiana Cuellar

Beneficiarios: 5

Líneas: 1 Frutero

Productos: 1

### Fotografías



Departamento: Quindío  
Municipio: Filandia  
Oficio: Cestería  
Materiales: Bejuco tripeperro

Asesoría en diseño de cestos  
Carol Tatiana Cuellar  
Beneficiarios: 3  
Líneas: 1 Baúles 1 Paneras  
Productos: 4

### Fotografías



Departamento: Quindío

Ciudad/Municipio: Montenegro

Localidad: Pueblo Tapao

Oficio: Cestería

Materiales: Bejucos varios

Tipo de asesoría: Capacitación diseño básico, manejo de herramientas y formato

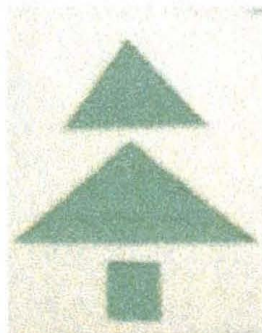
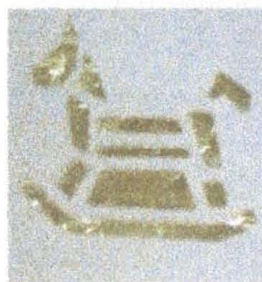
Asesor: Carol Tatiana Cuellar

Beneficiarios: 14

Número de Líneas: ND

Número de productos: 1 muestrario de productos

### Fotografías



Departamento: Quindío

Ciudad/Municipio: Pijao

Localidad:

Oficio: Guadua y Madera

Materiales: Guadua y Maderas varias

Tipo de asesoría: Taller diseño básico, desarrollo de producto, asesoría en producción,  
empaque y calidad

Asesor: Alejandro Agudelo

Beneficiarios: 25

Número de Líneas: 1 cofres

Número de productos: 1 cofre

### Fotografías



Departamento: Quindío

Ciudad/Municipio: Quimbaya

Localidad:

Oficio: Guadua y Madera

Materiales: Guadua y Maderas varias

Tipo de asesoría: Taller diseño básico, asesoría en acabados y desarrollo de nuevos productos

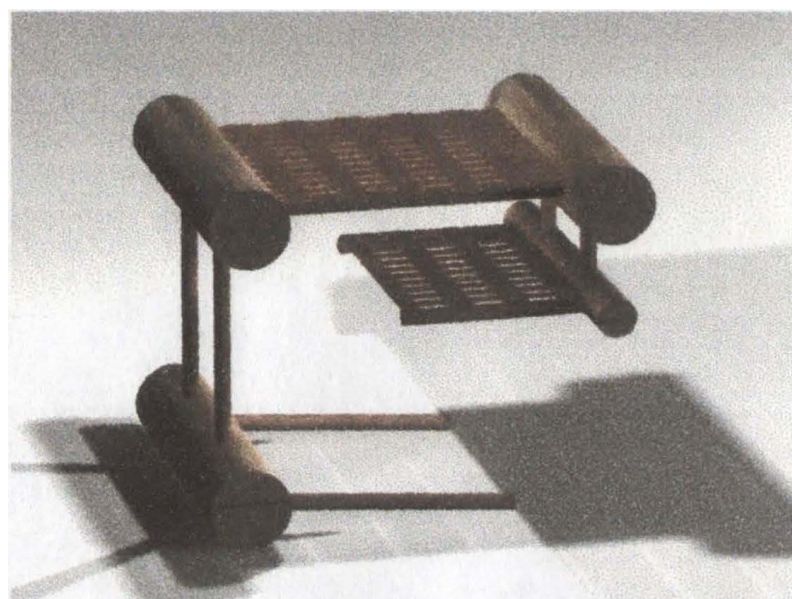
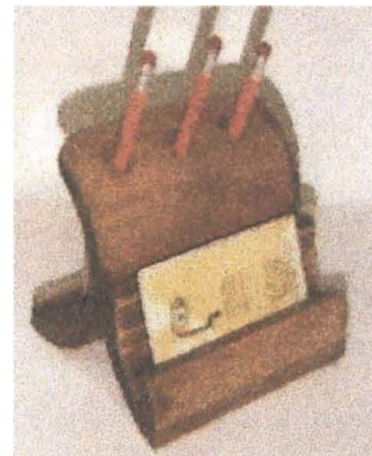
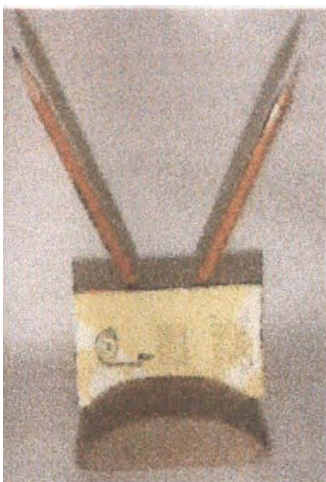
Asesor: Alejandro Agudelo

Beneficiarios: 10

Número de Líneas: 1 oficina 1 mesa 1 porta huevos

Número de productos: 4

### Fotografías



Departamento: Quindío

Ciudad/Municipio: Quimbaya

Localidad:

Oficio: Joyería

Materiales: Plata y semillas

Tipo de asesoría: Capacitación en diseño básico, planos técnicos, control de calidad,  
desarrollo de producto y empaque

Asesor: María Teresa Reyna

Beneficiarios: 22

Número de Líneas: 5 líneas compuestas de collar, anillo y pulsera

Número de productos: 16

### Fotografías





Departamento: Quindío  
Municipio: Quimbaya  
Cestería  
Bambú y Guadua Biche

Capacitación en producción, acabados, asesoría en imagen gráfica  
Carol Tatiana Cuellar

Beneficiarios: 24  
productos: 1 porta retratos

### Fotografías



Departamento: Quindío

Municipio: Salento

Guadua

Bambú y Guadua

Asesoría en exhibición, venta, posventa y estandarización Luz María

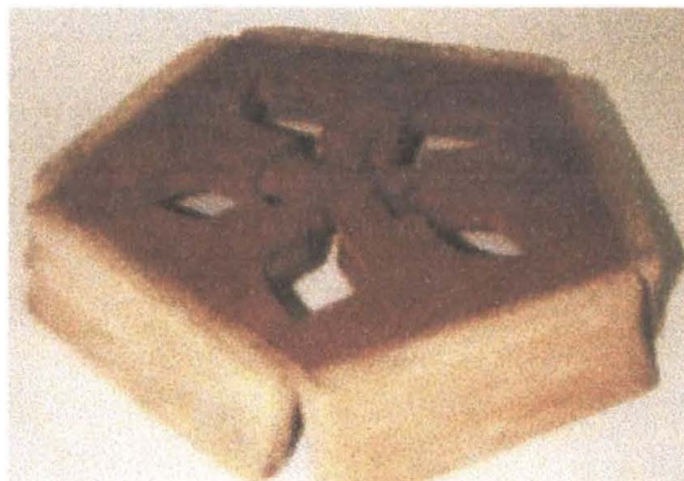
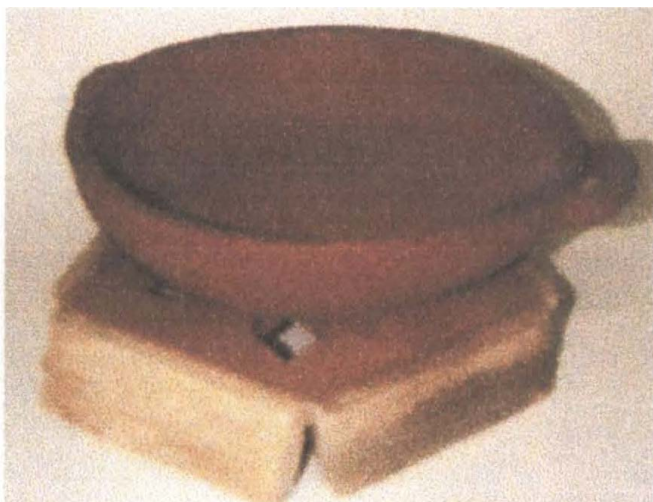
Carmona

Beneficiarios: 9

Líneas: 1 frutero 1 porta calientes 1 lámpara 1 revistero

productos: 4

### Fotografías



Quindío

Municipio: La Tebaida

Guadua y Madera

Guadua y Madera

o Curso taller de diseño básico y estandarización

Luz María Carmona

Beneficiarios: 11

Líneas: 1 línea cocina comedor con (1 vinera 1 frutero 1 servilletero 1 recetario), 1 tarjetero

Productos: 5

### Fotografías



Risaralda

Municipio: La Virginia

Forja

Materiales: Hierro

Asesoría en exhibición, venta y posventa, teoría de color, planos técnicos

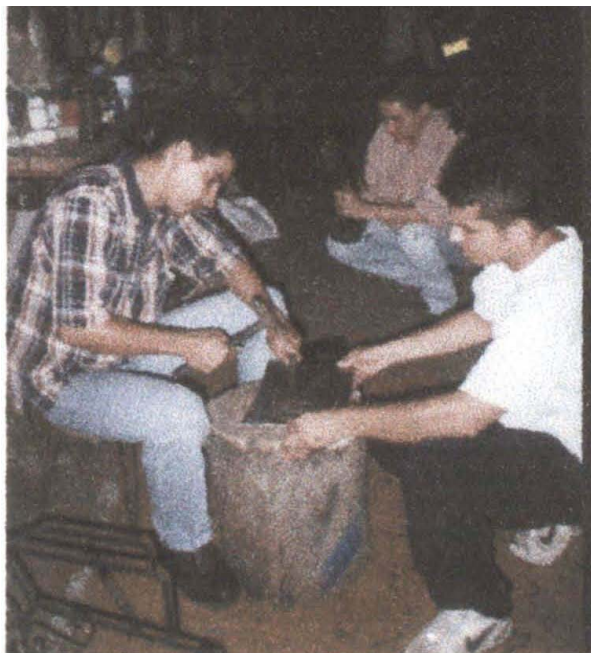
Luz María Carmona

Beneficiarios: 31

Líneas: 2

productos: 2 bases para bateas 1 florero

### Fotografías



Departamento: Risaralda  
Ciudad/Municipio: Pueblo Rico  
Localidad:

Oficio: Tejeduría

Materiales: Fibras Fique

Tipo de asesoría: Capacitación en telar horizontal, vertical y marco

Asesor: Daniel Vargas

Beneficiarios: 11

Número de Líneas: 1 tapetes

Número de productos: 2

### Fotografías



Departamento: Risaralda  
Ciudad/Municipio: Pereira  
Comunidad: Hogares Calasans

Localidad:  
Oficio: Tejeduría

Materiales: Fibras Figue

Tipo de asesoría: Capacitación en técnicas manuales, tintes naturales, macramé y telar de marco

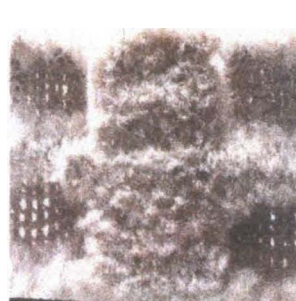
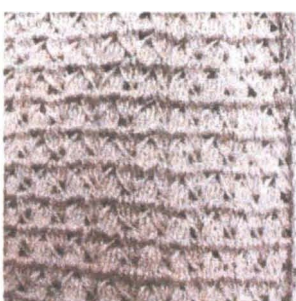
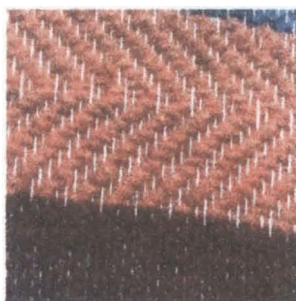
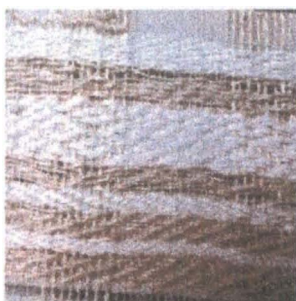
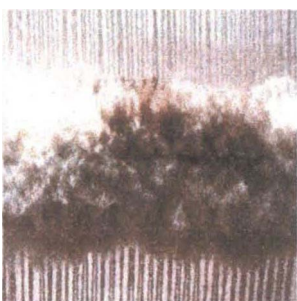
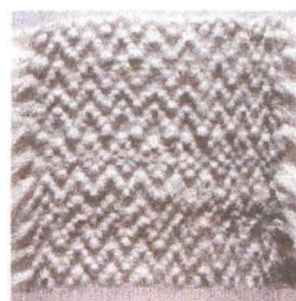
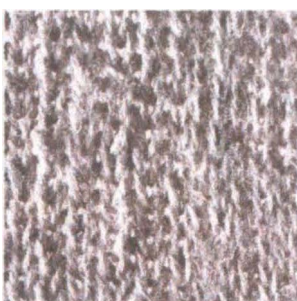
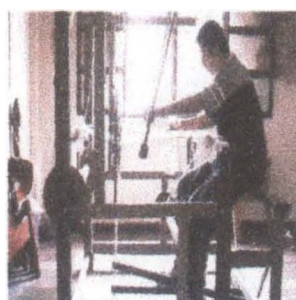
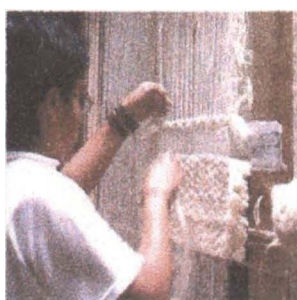
Asesor: Daniel Vargas

Beneficiarios: 6

Número de Líneas: 1 mesa (individuales) 1 pulseras

Número de productos: 7

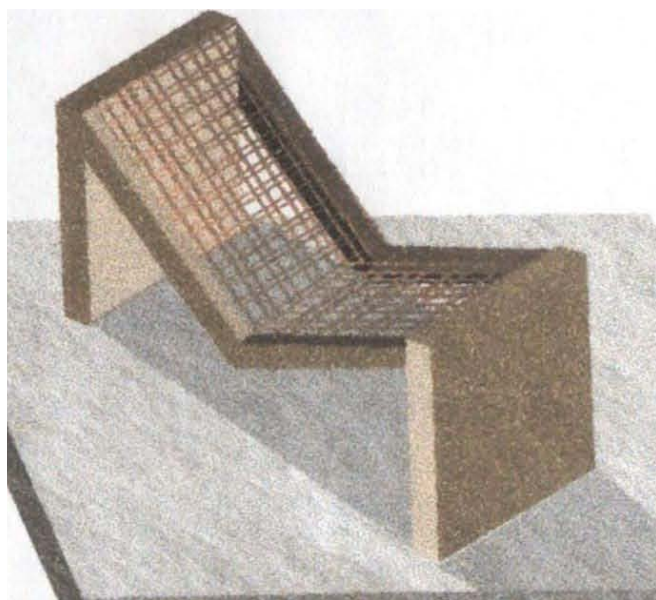
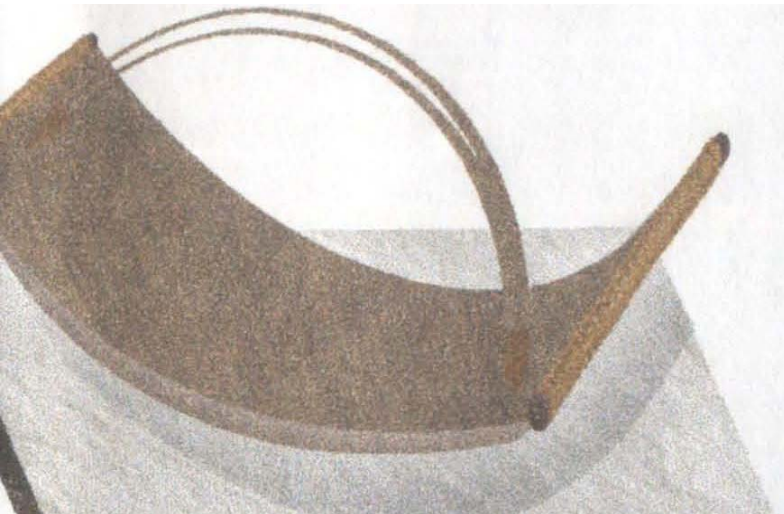
### Fotografías



Risaralda  
Municipio: Santa Rosa  
Cestería  
Bejucos

Asesoría en acabados, producción y calidad  
Carol Tatiana Cuellar  
Beneficiarios: 25  
Líneas: 1 revistero 1 frutero 1ero  
productos: 2

### Fotografías



Departamento: Risaralda

Ciudad/Municipio: Santa Rosa

Localidad:

Oficio: Talla

Materiales: Madera pino y mantequillo

Tipo de asesoría: Diseño básico, distribución de taller y maquinaria,  
exhibición, venta y posventa

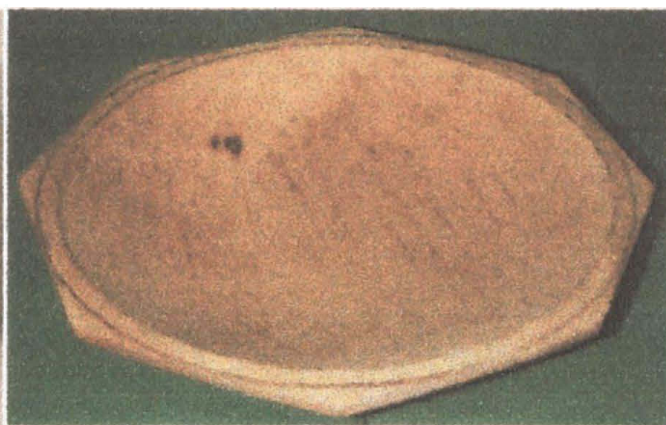
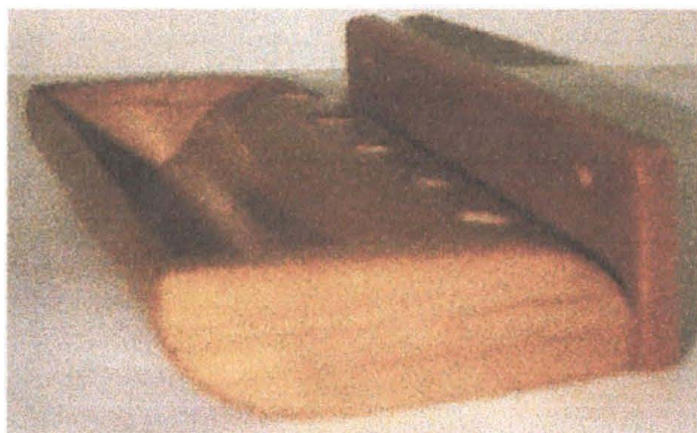
Asesor: Luz María Carmona

Beneficiarios: 11

Número de Líneas: 3

Número de productos: 1 accesorio para aseo dental 1 porta cucharones 1 porta limpión  
1 servilletero 2 bateas

### Fotografías







Valle  
Municipio: Cartago  
: Bordados

·Materiales: Algodón  
asesoría: Evaluación productos ExpoArtesanías 2000, Capacitación control de calidad  
Luz Karime Forero  
Beneficiarios: 6  
Líneas: 2  
Productos: 2 blusas 1 funlar

### Fotografías

