

artesanías de colombia

**PROPUESTAS DE DISEÑO
EXPOARTESANIAS 2016
COMITÉ NACIONAL DE DISEÑO
LABORATORIO DE DISEÑO E INNOVACIÓN DE SUCRE**

Ricardo Bohorquez - Diseñador Líder Nacional . **Manuel Ernesto Rodríguez** - Diseñador Líder Regional Caribe .
Andrés Felipe Blanco Fernández - Diseñador Industrial Departamental Sucre. **Pedro Perini** - Coordinador Regional
Caribe . **Lorena Otero** - Enlace Regional Sucre. **Maira Sierra** - Gestora Departamental

Linea de productos destinada al almacenamiento y organización de ingredientes, alimentos e instrumentos de cocina y comedor. La elección de la trama de colores genera una relación visual directa entre cada uno.



Técnica



Referente



Municipio	Colosó, Sucre
Materia prima	Palma de Iraca
Técnica	Tejeduría
Dimensiones	7X30X30 cm
Costo	\$50.000 (sin envío)
Producción	4
Artesano	Martha Borja
Apoyo en diseño	Andrés Blanco Fernández



Técnica



Referente



Municipio	Colosó
Materia prima	Palma de Iraca
Técnica	Tejeduría
Dimensiones	10X40X40 cm
Costo	\$60.000 (sin envío)
Producción	4
Artesano	Martha Borja
Apoyo en diseño	Andrés Blanco Fernández



Técnica



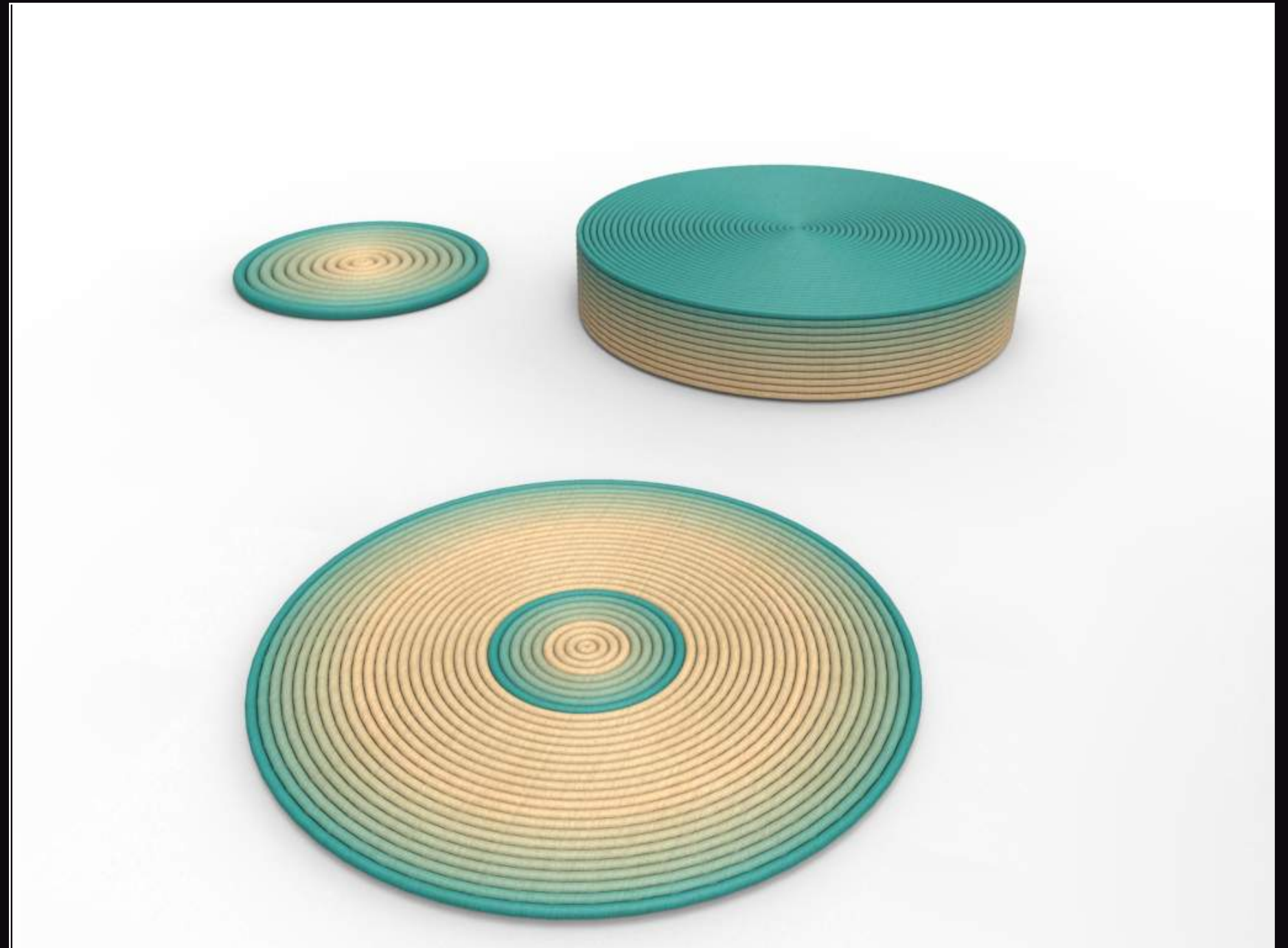
Referente



Municipio	Colosó
Materia prima	Palma de Iraca
Técnica	Tejeduría
Dimensiones	18X15X15 cm
Costo	\$ 40.000 (sin envío)
Producción	4
Artesano	Martha Borja
Apoyo en diseño	Andrés Blanco Fernández



Linea de accesorios para la mesa en rollos de palma de Iraca, El portavasos modula con el individual para facilitar su empaque, producción y distribución. Cuenta un empaque desarrollado en el mismo material y la misma postura grafica y formal



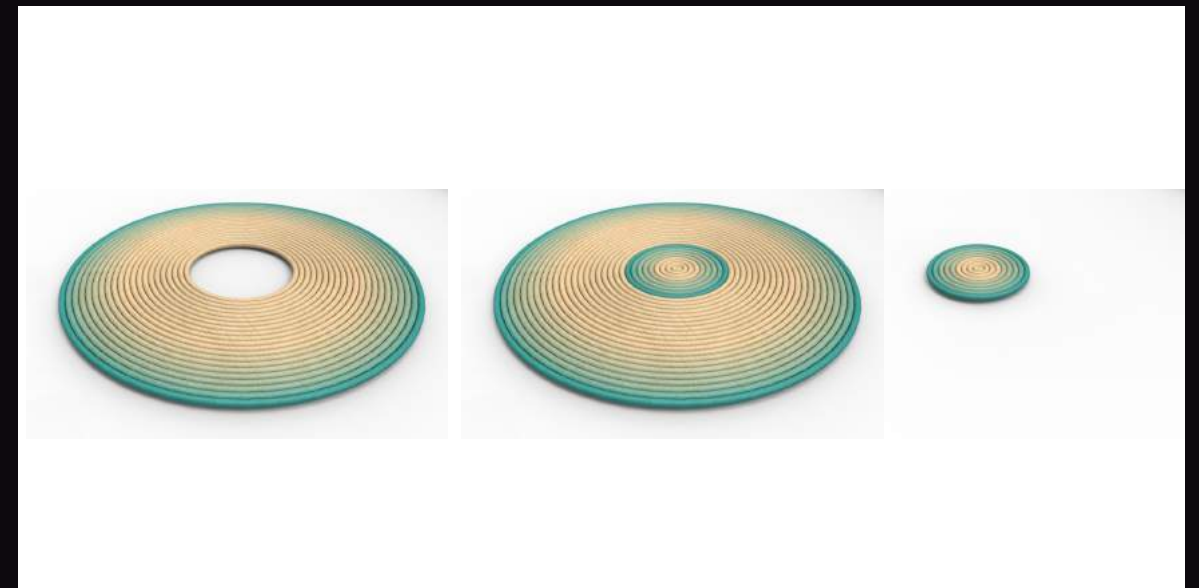
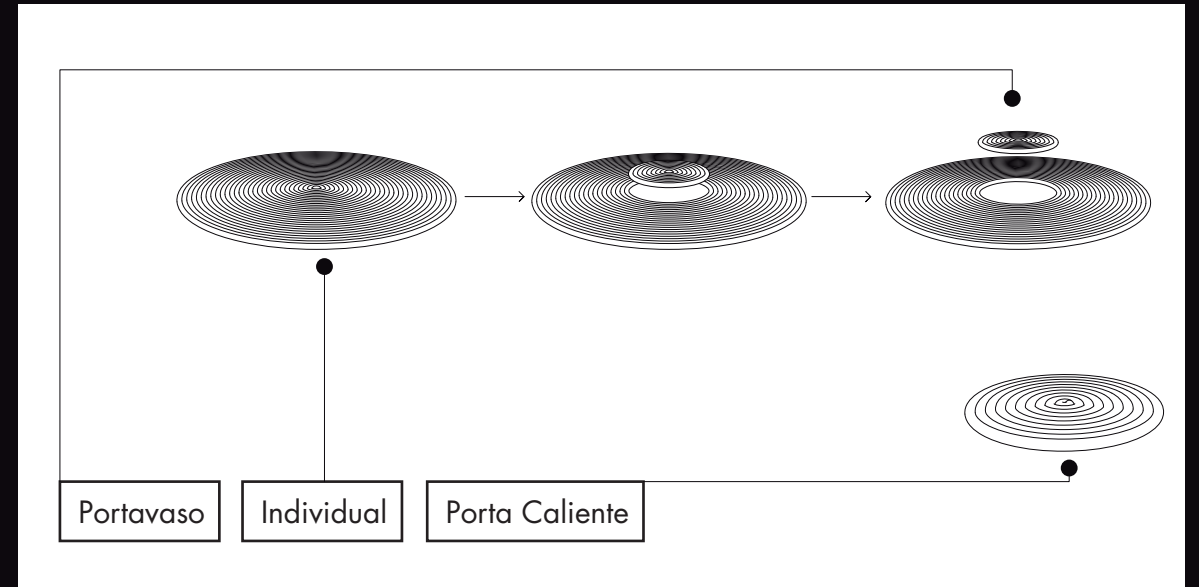
Técnica



Referente



Municipio	Colosó
Materia prima	Palma de Iraca
Técnica	Tejeduría
Dimensiones	alto-ancho-profundo
Costo	
Producción	
Artesano	Amparo Novoa
Apoyo en diseño	Andrés Blanco Fernández





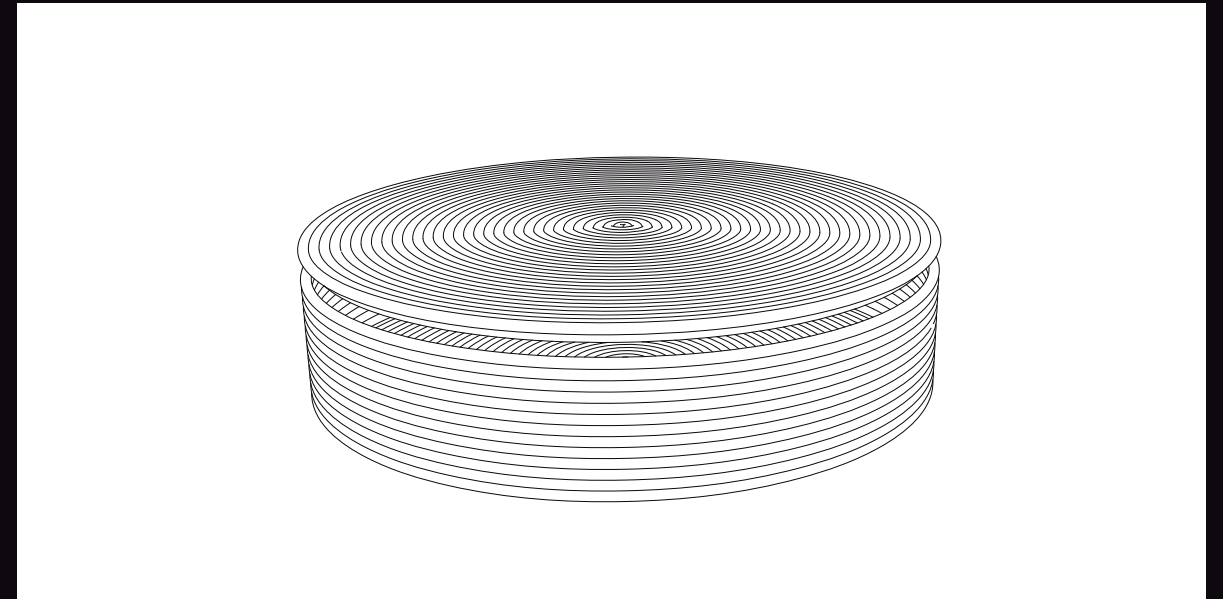
Técnica



Referente



Municipio	Colosó
Materia prima	Palma de Iraca
Técnica	Tejeduría
Dimensiones	alto-ancho-profundo
Costo	
Producción	
Artesano	Amparo Novoa
Apoyo en diseño	Andrés Blanco Fernández





Linea de productos destinada al almacenamiento y organización de ingredientes, alimentos e instrumentos de cocina y comedor. El uso de la madera y la elección de la trama de colores genera una relación visual directa entre cada uno.



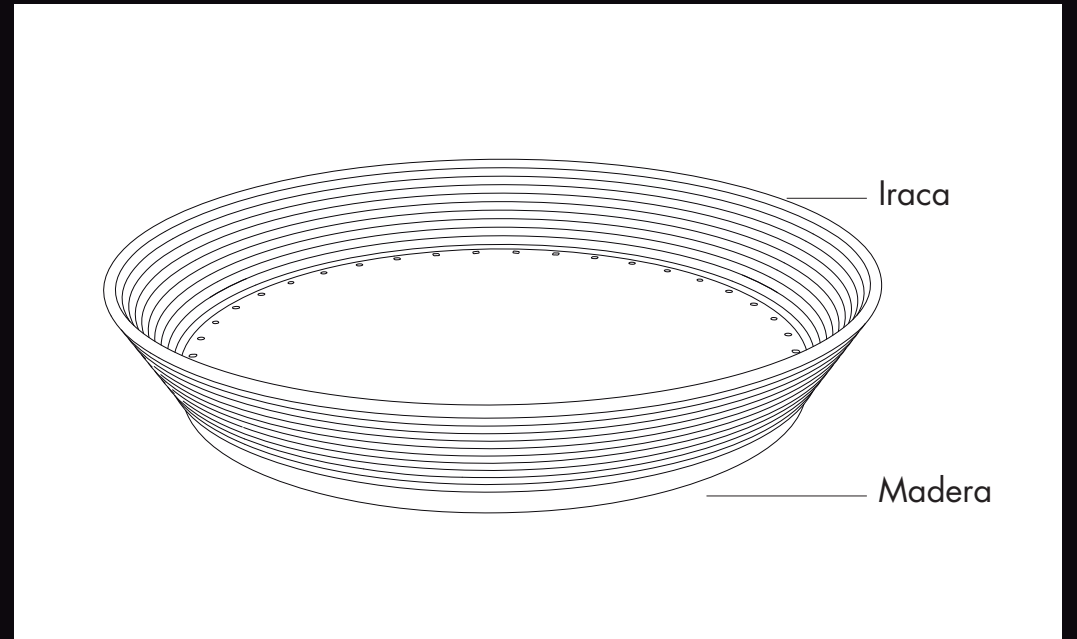
Técnica



Referente



Municipio	Colosó, Sucre
Materia prima	Palma de Iraca + Madera
Técnica	Tejeduría
Dimensiones	7cm-30cm-30cm
Costo	
Producción	
Artesano	Martha Borja
Apoyo en diseño	Andrés Blanco Fernández



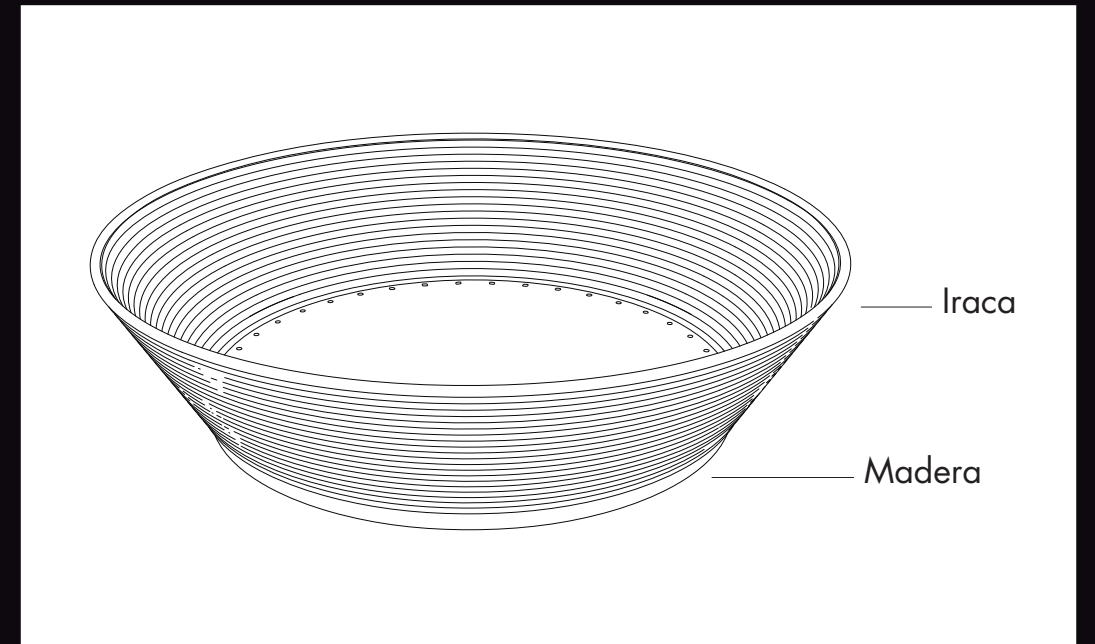
Técnica



Referente



Municipio	Colosó
Materia prima	Palma de Iraca + Madera
Técnica	Tejeduría
Dimensiones	alto-ancho-profundo
Costo	
Producción	
Artesano	Martha Borja
Apoyo en diseño	Andrés Blanco Fernández





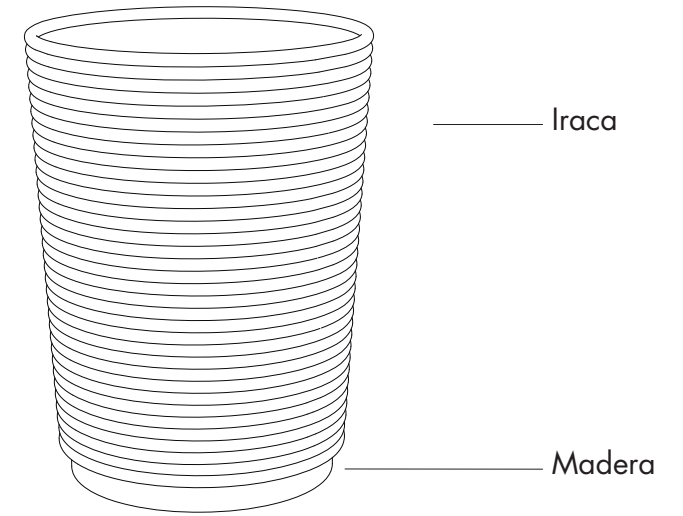
Técnica



Referente



Municipio	Colosó
Materia prima	Palma de Iraca + Madera
Técnica	Tejeduría
Dimensiones	alto-ancho-profundo
Costo	
Producción	
Artesano	Martha Borja
Apoyo en diseño	Andrés Blanco Fernández





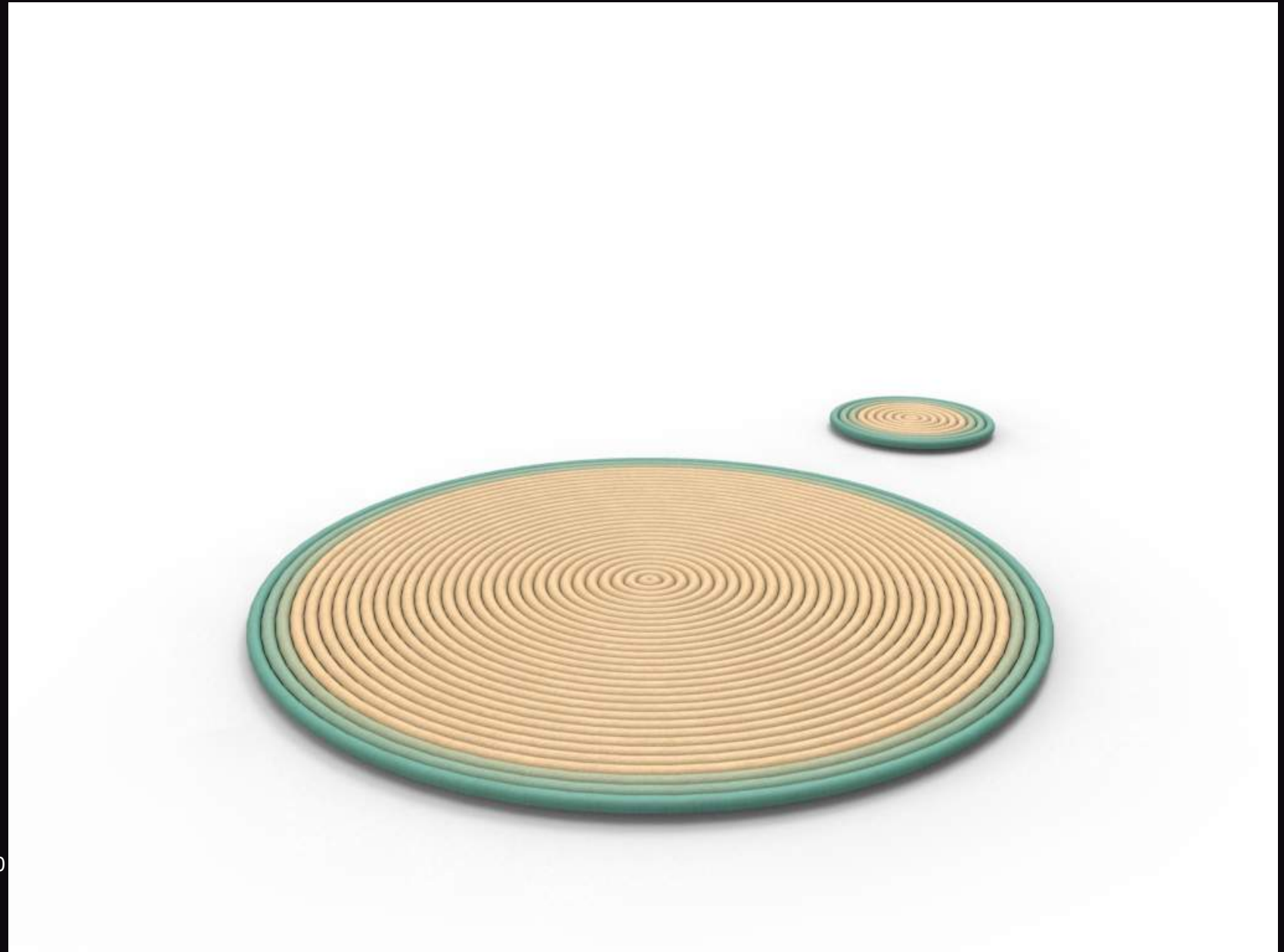
Técnica



Referente



Municipio	Colosó
Materia prima	Palma de Iraca
Técnica	Tejeduría
Dimensiones	Porta vasos 9X9 Individual 30X30 Porta Caliente 20X20
Costo	Porta vasos \$5.000 Individual \$15.000 Porta Caliente \$15.000
Producción	4
Artesano	Amparo Novoa
Apoyo en diseño	Andrés Blanco Fernández



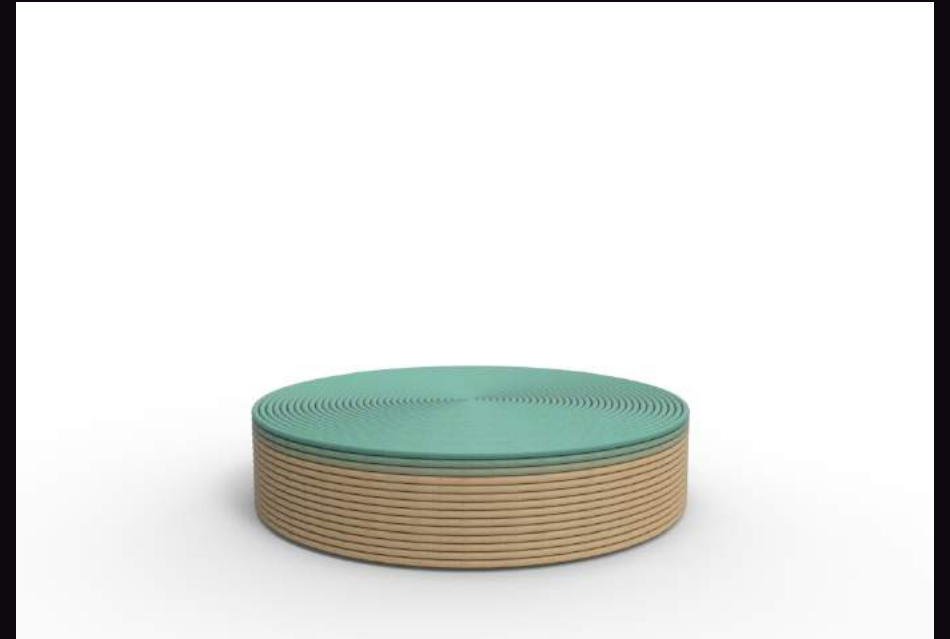
Técnica



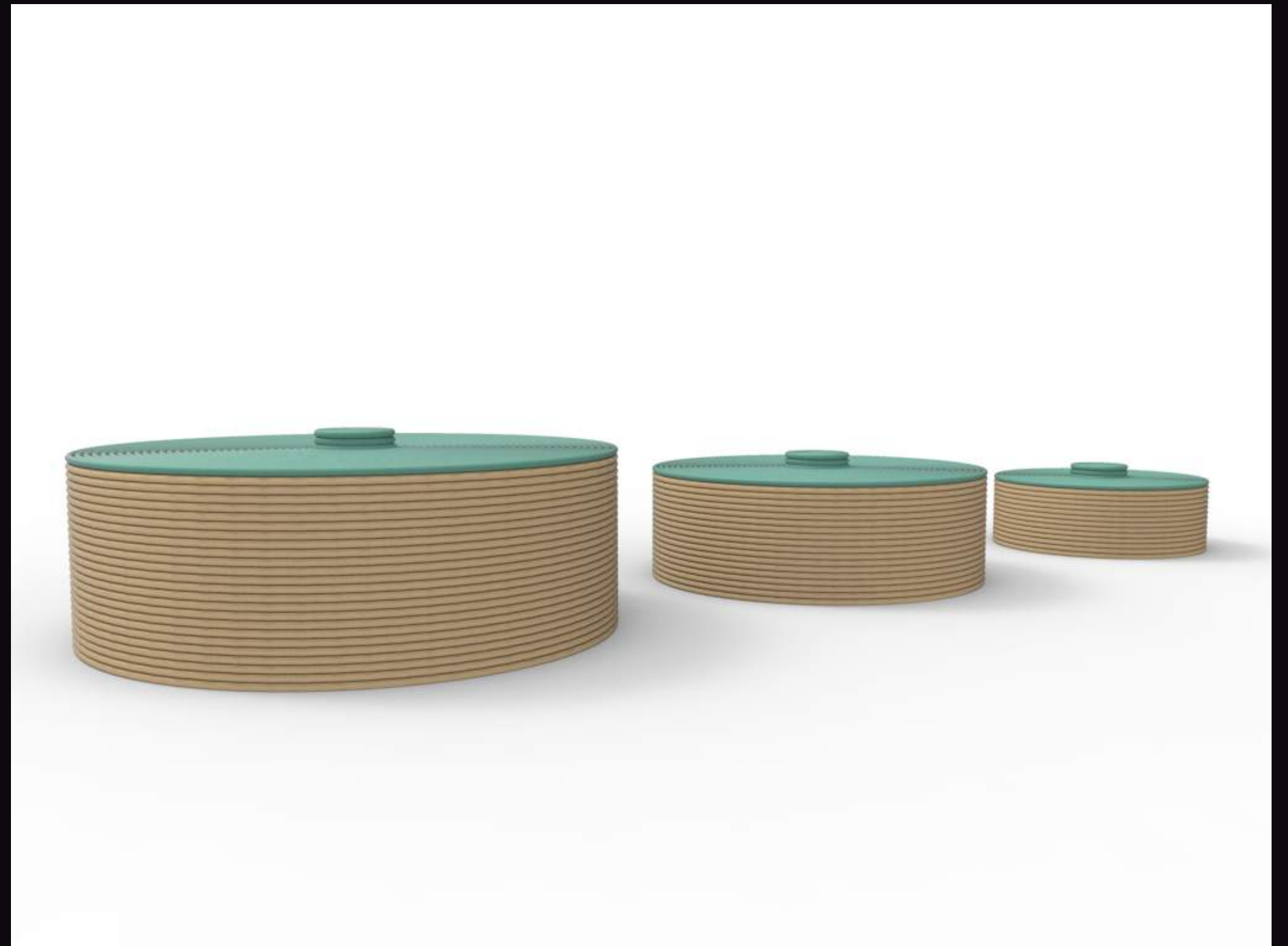
Referente



Municipio	Colosó
Materia prima	Palma de Iraca
Técnica	Tejeduría
Dimensiones	6,5X32X32 cm
Costo	\$60.000 (sin envío)
Producción	4
Artésano	Amparo Novoa
Apoyo en diseño	Andrés Blanco Fernández



Linea de productos para almacenamiento. Se proponen 3 tamaños modulares entre si para facilitar su transporte.



Técnica



Referente



Municipio

Colosó, Sucre

Materia prima

Palma de Iraca

Técnica

Tejeduría

Dimensiones

Grande (L): 12X36,5X36,5 cm

Mediana (M): 9X28,5X28,5 cm

Pequeña (S): 6,5X20,5X20,5 cm

Costo

L: \$70.000 (sin envío)

M: \$60.000 (sin envío)

S: \$50.000 (sin envío)

Producción

4

Artesano

Amparo Novoa

Apoyo en diseño

Andrés Blanco Fernández



Técnica



Referente



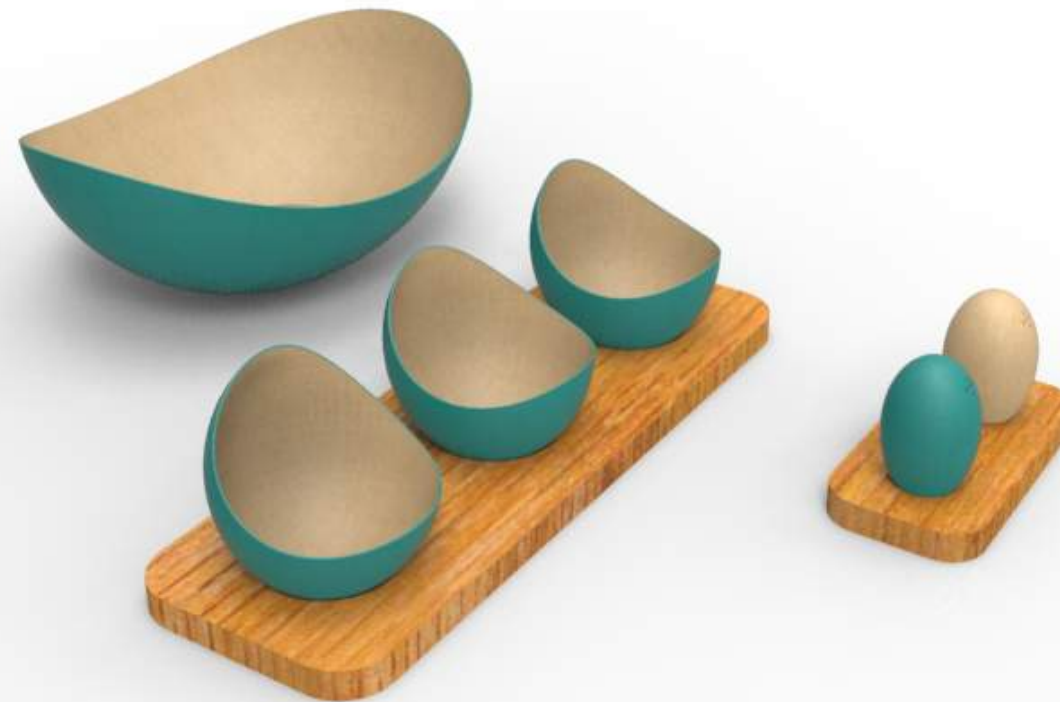
Municipio	Colosó, Sucre
Materia prima	Madera (Teca, Guayacán, Brasil)
Técnica	Talla en Madera
Dimensiones	30X5X1 cm
Costo	\$6.000 (sin envío)
Producción	6
Artesano	Julio Hernández
Apoyo en diseño	Andrés Blanco Fernández





Linea de productos destinada para el almacenamiento y organización de ingredientes y alimentos complementarios a la comida principal.

Propuesta de color alternativa





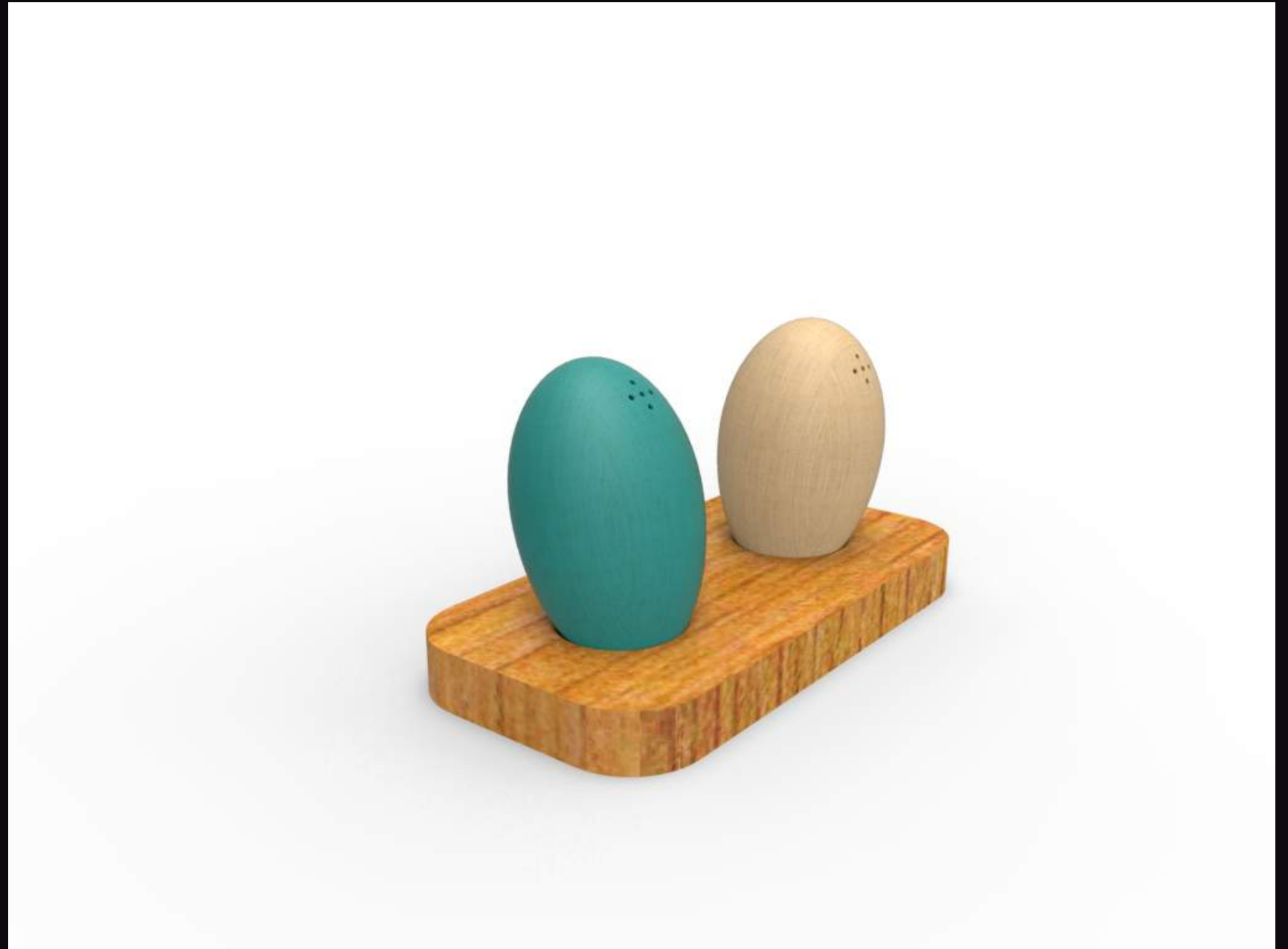
Técnica



Referente



Municipio	Galeras, Sucre
Materia prima	Totumo + Madera
Técnica	Talla en Totumo
Dimensiones	6X12X6 cm
Costo	\$14.000 (sin envío)
Producción	14
Artesano	Jose Luis Galé
Apoyo en diseño	Andrés Blanco Fernández



Técnica



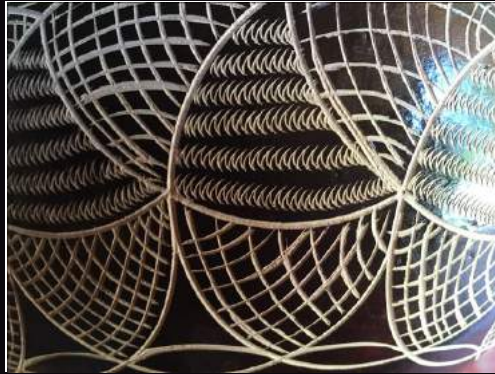
Referente



Municipio	Galeras, Sucre
Materia prima	Totumo, Madera
Técnica	Talla en Totumo
Dimensiones	8X30X10 cm
Costo	\$22.000 (sin envío)
Producción	14
Artesano	Juan Arrieta
Apoyo en diseño	Andrés Blanco Fernández



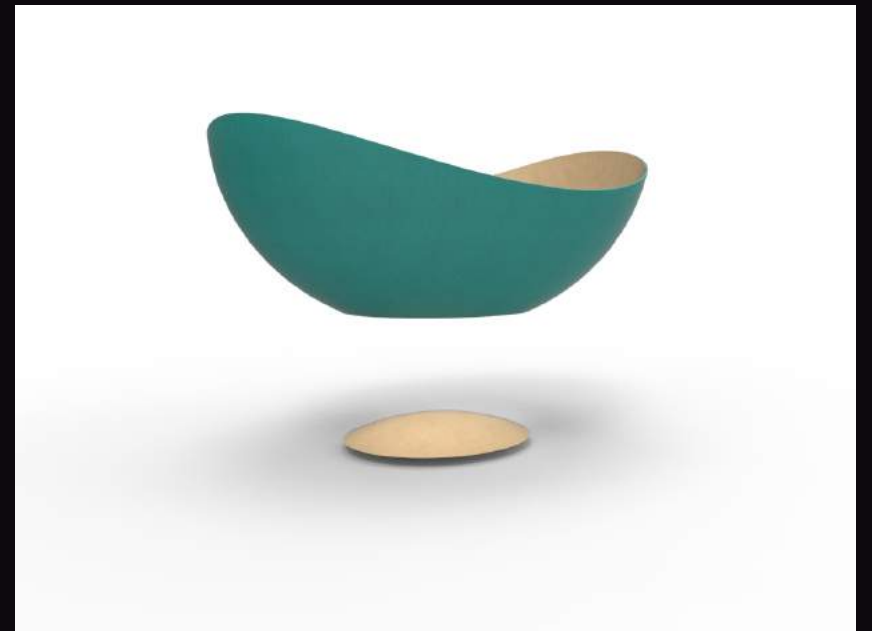
Técnica



Referente



Municipio	Galeras, Sucre
Materia prima	Totumo
Técnica	Talla en Totumo
Dimensiones	8,5X17X22 cm
Costo	\$12.000 (sin envío)
Producción	14
Artesano	Fredy Solá
Apoyo en diseño	Andrés Blanco Fernández



Linea de decoración con un acento de color correspondiente a la matriz de diseño. Cada producto también tiene una función en específico en el micro-ambiente elegido.



Linea de decoración con un acento de color correspondiente a la matriz de diseño. Cada producto también tiene una función específica en el micro-ambiente elegido.



Técnica



Referente



Municipio

Galeras, Sucre

Materia prima

Totumo

Técnica

Talla en Totumo

Dimensiones

Grande: 25X15X15 cm

Mediana: 18X11X11 cm

Costo

G: \$25.000 (sin envío)

M: \$20.000 (sin envío)

Producción

14

Artesano

Alirio Arrieta

Apoyo en diseño

Andrés Blanco Fernández



Técnica



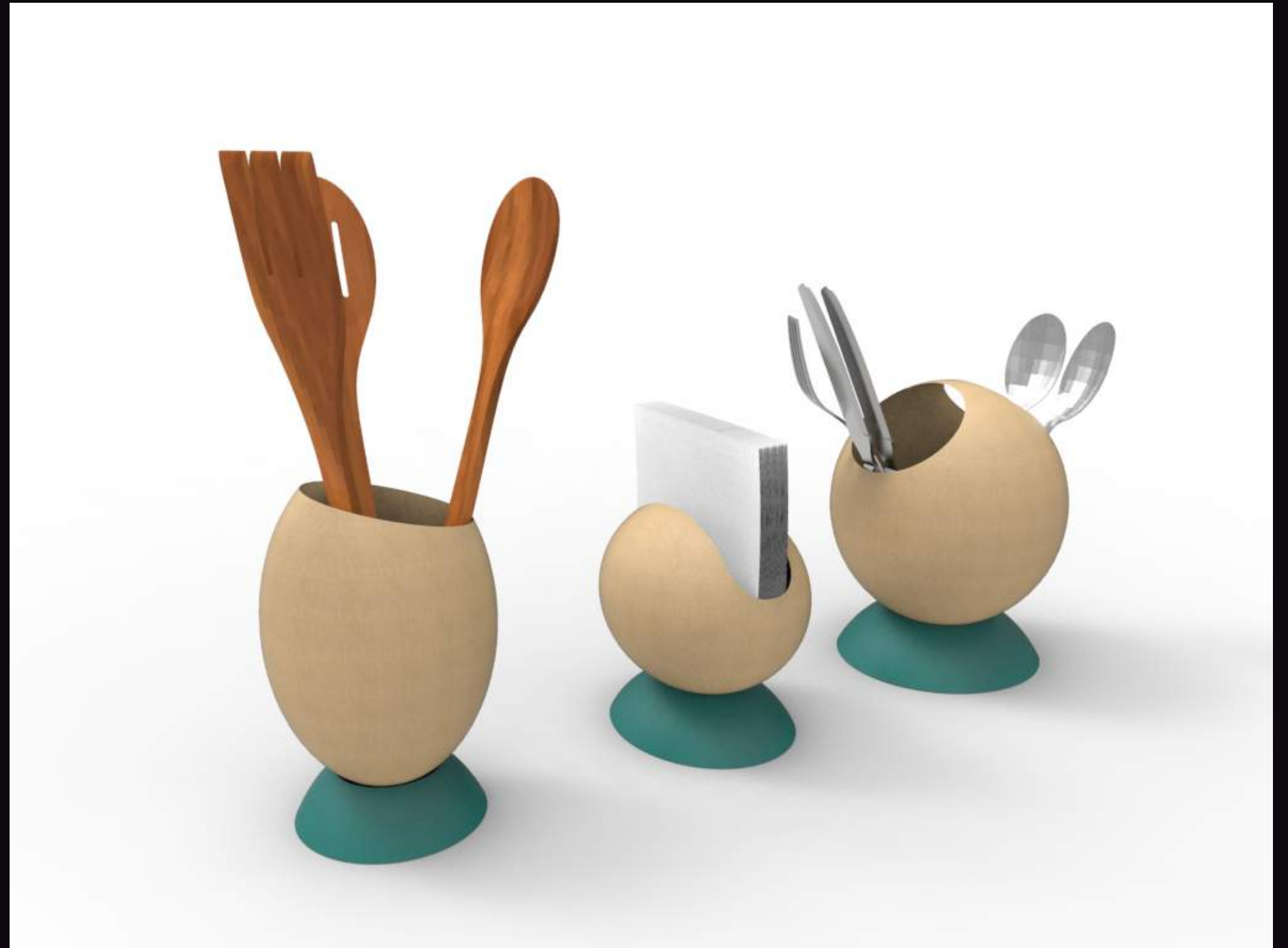
Referente



Municipio	Galeras, Sucre
Materia prima	Totumo, Iraca
Técnica	Talla en Totumo
Dimensiones	11X42X37 cm
Costo	\$45.000 (sin envío)
Producción	14
Artesano	Juan Arrieta
Apoyo en diseño	Andrés Blanco Fernández



Línea de organizadores para instrumentos de cocina y comedor. Se propone el uso de un color acento en las bases así como una aplicación de textura referente del municipio.



Técnica



Referente



Municipio	Galeras, Sucre
Materia prima	Totumo
Técnica	Talla en Totumo
Dimensiones	15X10X10 cm
Costo	\$12.500 (sin envío)
Producción	14
Artesano	Juan Arrieta
Apoyo en diseño	Andrés Blanco Fernández



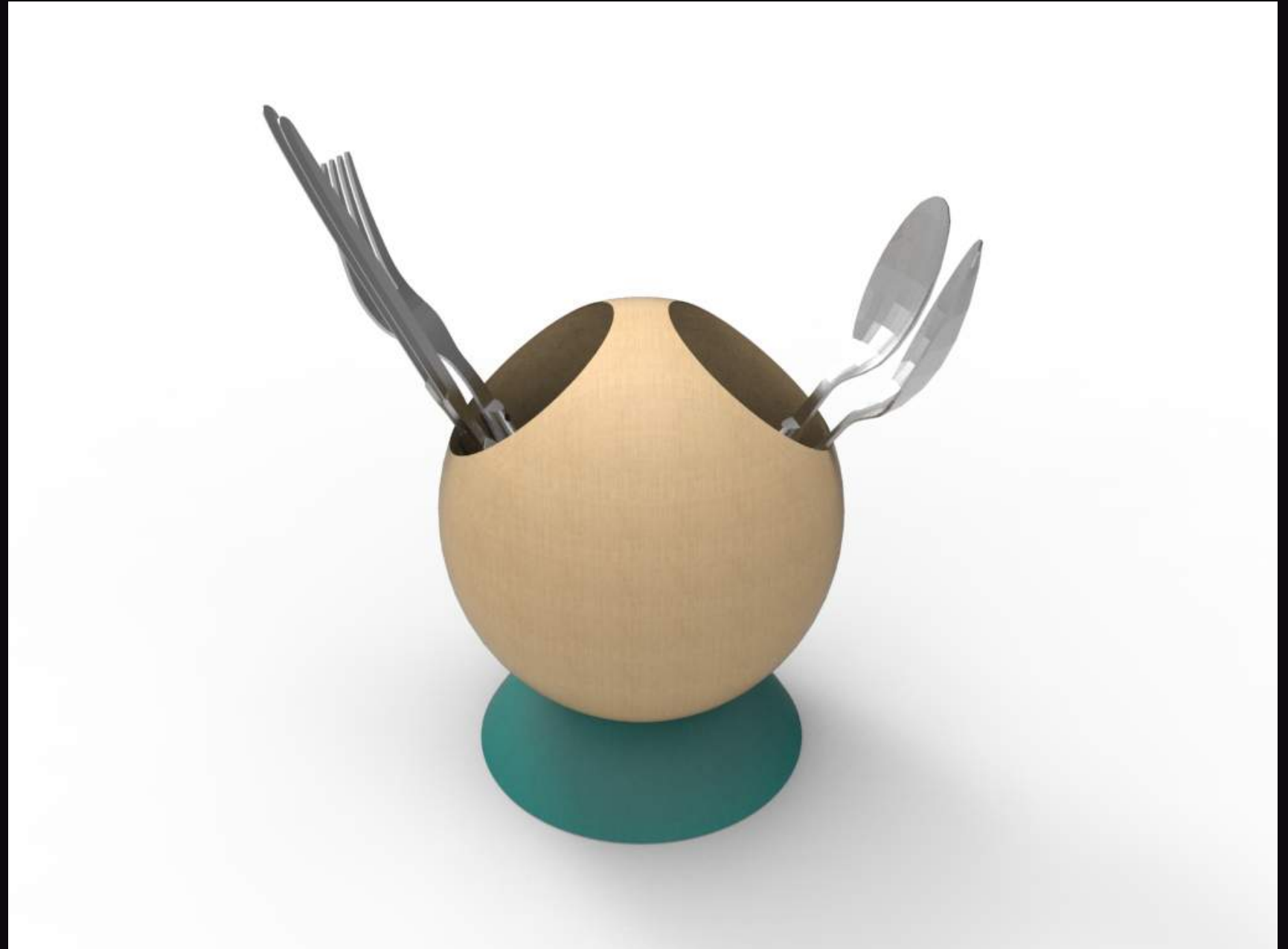
Técnica



Referente



Municipio	Galeras, Sucre
Materia prima	Totumo
Técnica	Talla en Totumo
Dimensiones	16X15X15 cm
Costo	\$12.500 (sin envío)
Producción	14
Artesano	Juan Arrieta
Apoyo en diseño	Andrés Blanco Fernández



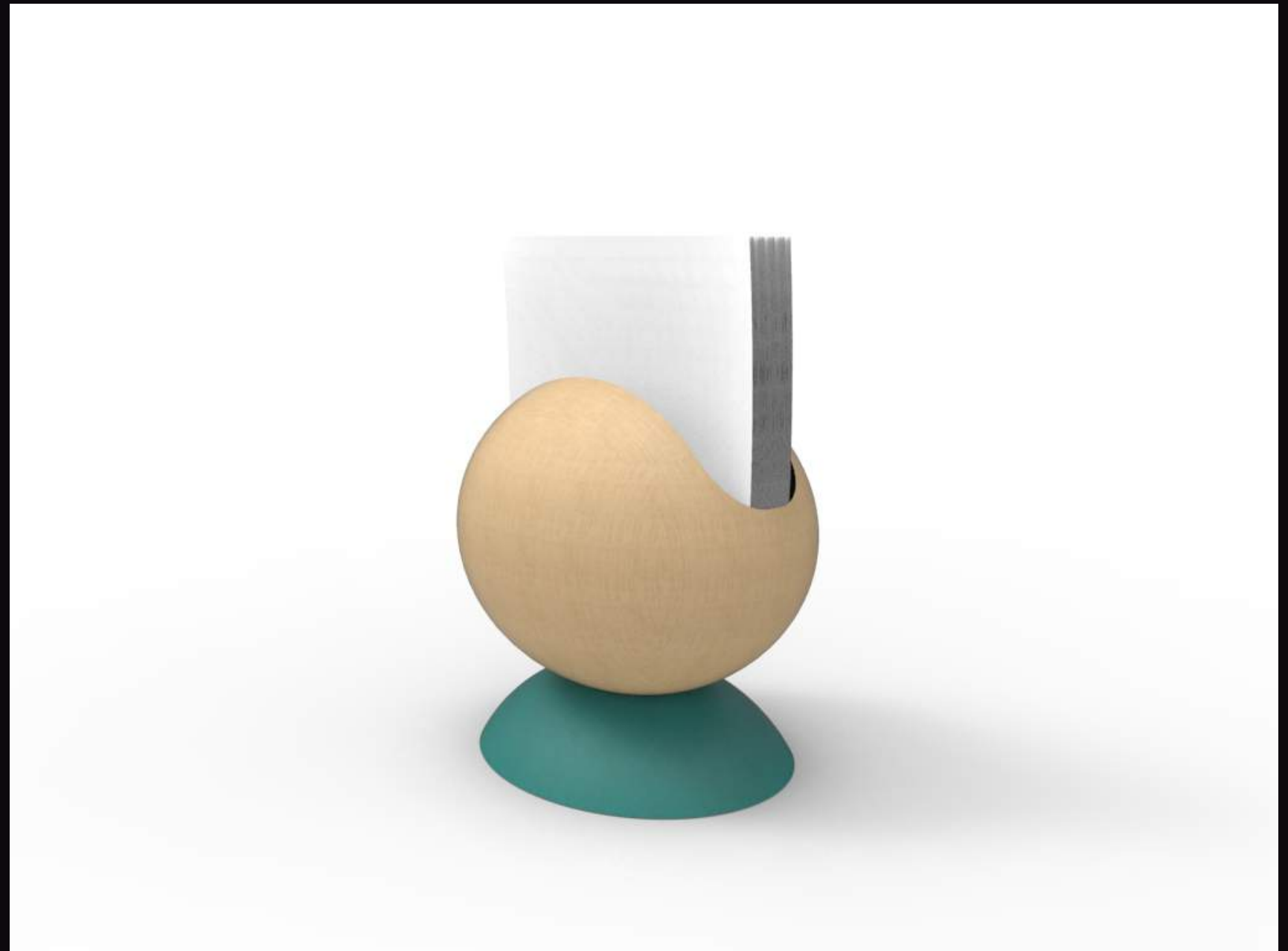
Técnica



Referente

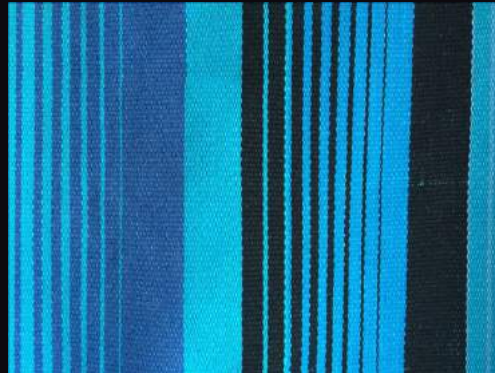


Municipio	Galeras, Sucre
Materia prima	Totumo
Técnica	Talla en Totumo
Dimensiones	12X10X10 cm
Costo	\$12.500 (sin envío)
Producción	14
Artesano	Juan Arrieta
Apoyo en diseño	Andrés Blanco Fernández





Técnica



Referente



Municipio

Morroa, Sucre

Materia prima

Hilo de Algodon

Técnica

Tejeduría en telar vertical

Dimensiones

Camino de mesa: 35X200 cm

Individual: 35X45 cm

Porta vaso: 9X9 cm

Costo

Camino de mesa: \$60.000

Individual: \$10.000 x 6 (sin envío)

Porta vaso: \$5.000 x 6 (sin envío)

Producción

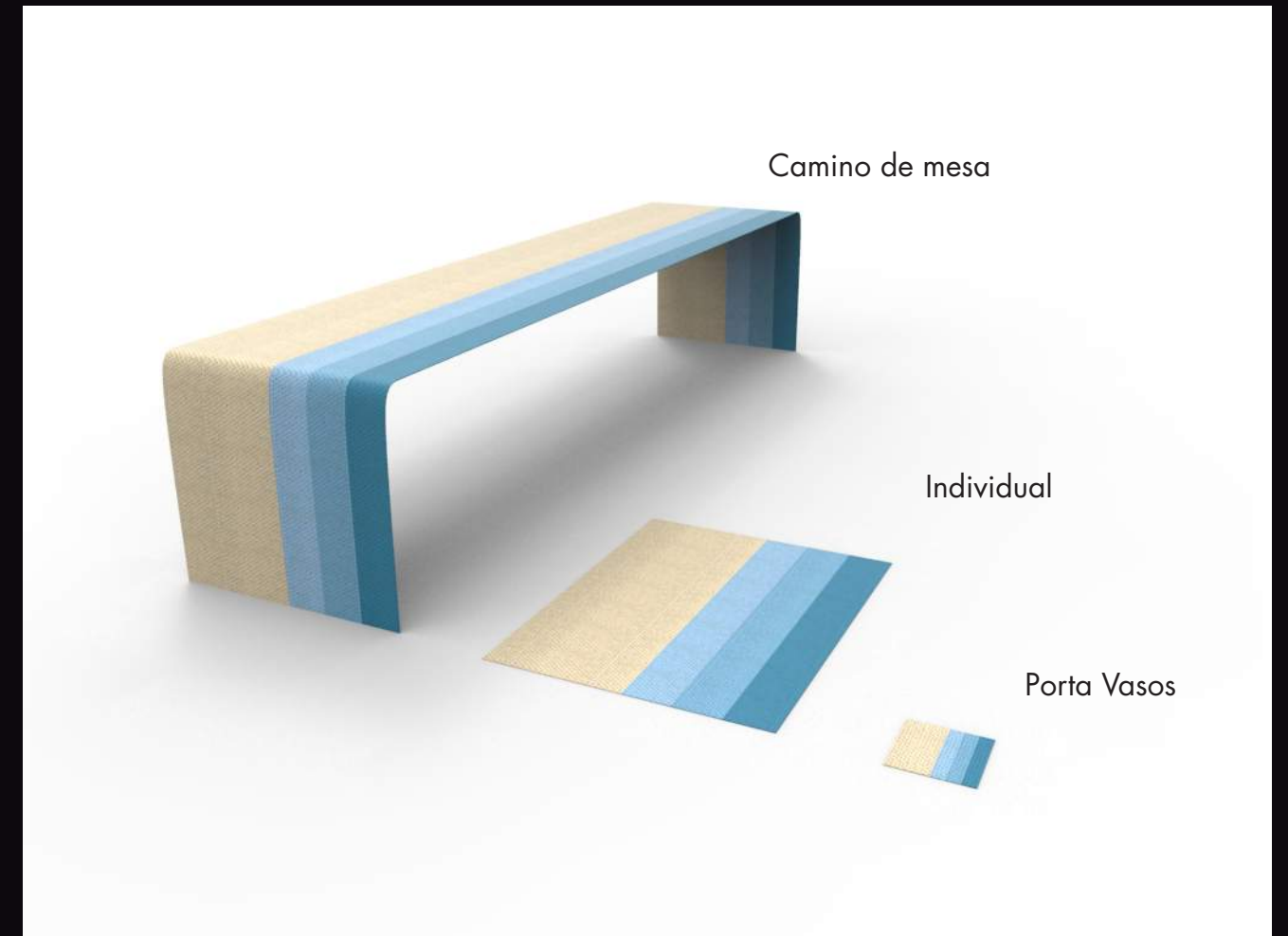
6

Artesano

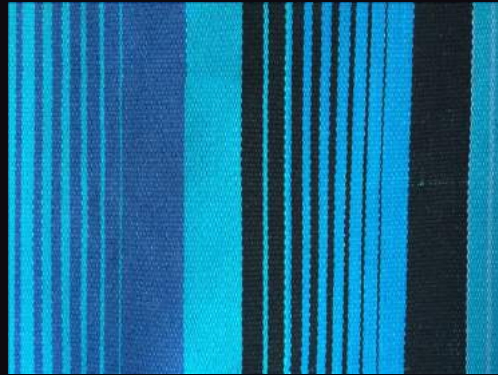
Tulio Sampayo

Apoyo en diseño

Andrés Blanco Fernández



Técnica



Referente



Municipio

Morroa, Sucre

Materia prima

Hilo de Algodon

Técnica

Tejeduría en telar vertical

Dimensiones

Pequeño: 30X40X10 cm

Mediano: 31X37X12 cm

Grande: 36X29X11 cm

Costo

Pequeño: \$ 30.000

Mediano: \$ 30.000

Grande: \$ 40.000

Producción

4

Artesano

Tulio Sampayo

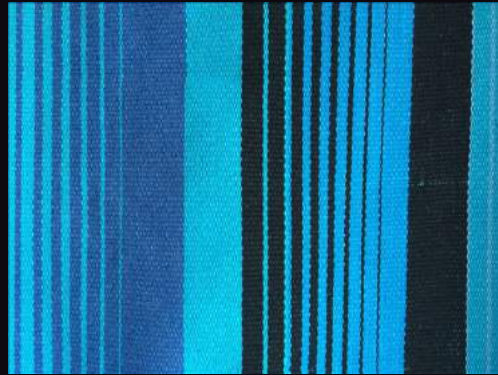
Apoyo en diseño

Andrés Blanco Fernández



Bolso para compras (M)

Técnica



Referente



Municipio

Morroa, Sucre

Materia prima

Hilo de Algodon

Técnica

Tejeduría en telar vertical

Dimensiones

alto-ancho-profundo

Costo

Producción

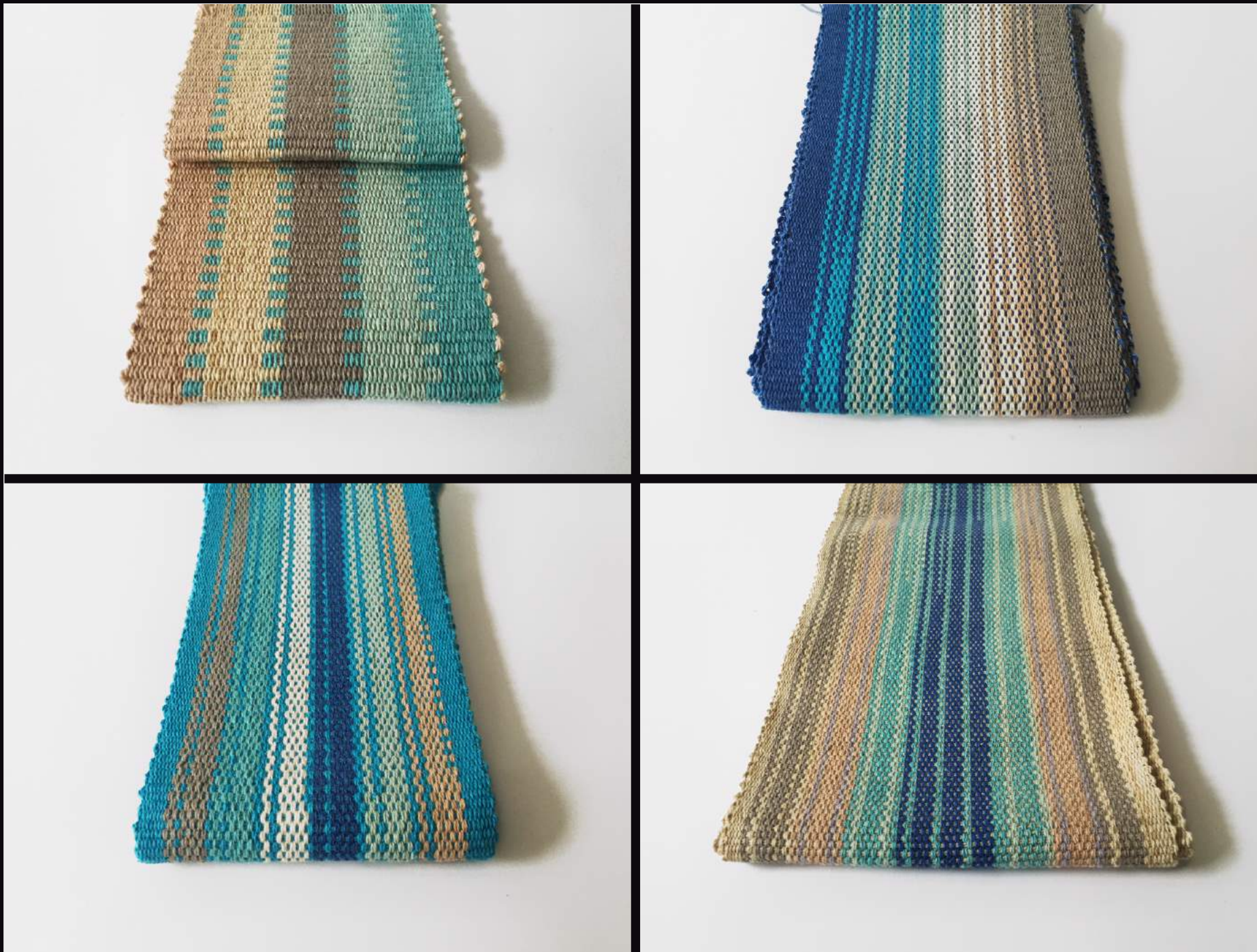
Artesano

Tulio Sampayo

Apoyo en diseño

Andrés Blanco Fernández





Técnica



Referente



Municipio

Sincé, Sucre

Materia prima

Lino

Técnica

Tejeduría

Dimensiones

Camino de mesa: 35X200 cm

Individual: 35X45 cm

Servilleta: 45X45 cm

Costo

Camino de mesa: \$180.000 (sin envío)

Individual: \$35.000 x 6 (sin envío)

Servilleta: \$35.000 x 6 (sin envío)

Producción

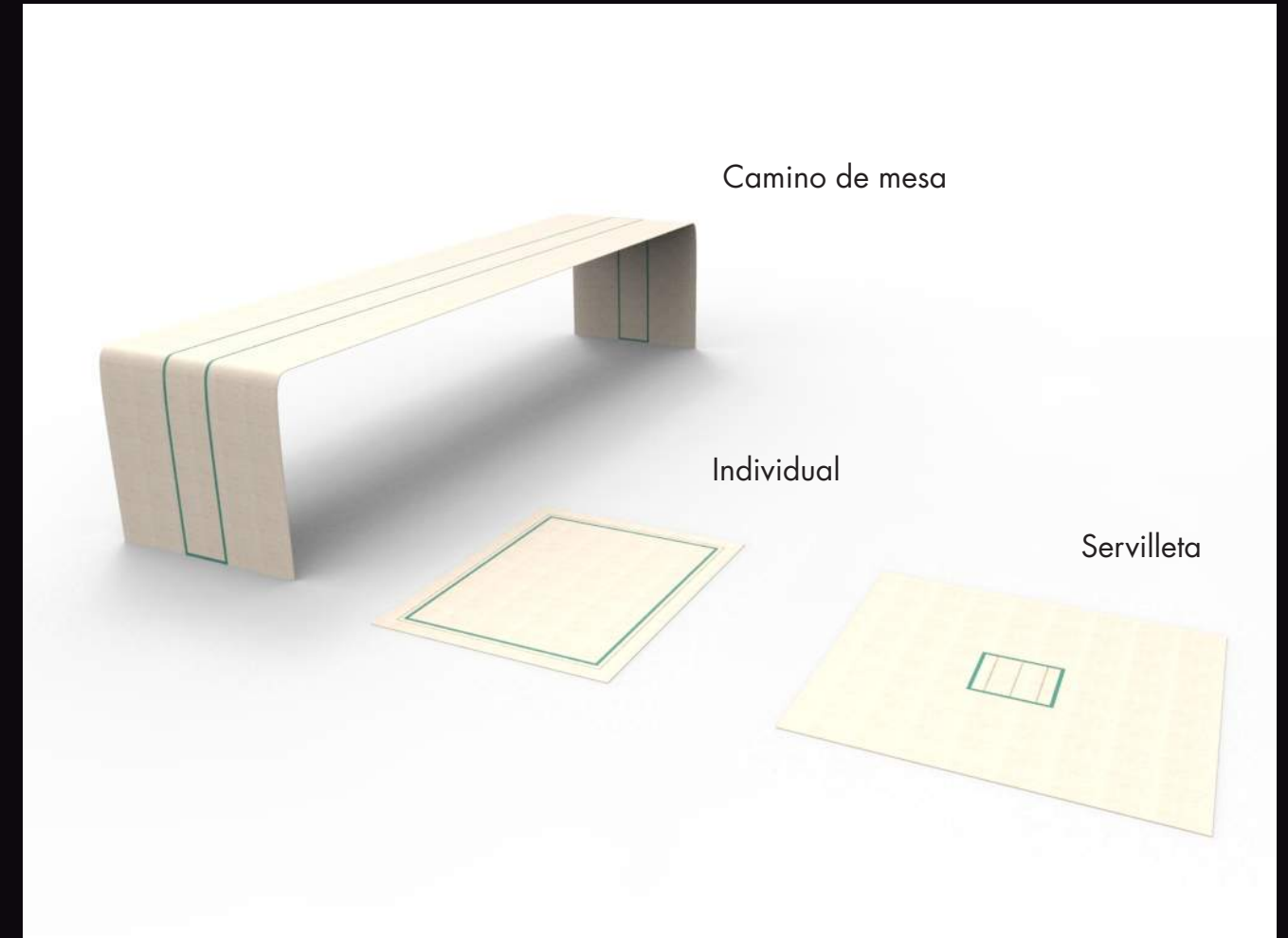
3

Artesano

Claudia Pineda

Apoyo en diseño

Andrés Blanco Fernández







Técnica



Referente



Municipio

Materia prima

Técnica

Dimensiones

Costo

Producción

Artesano

Apoyo en diseño

Sampues, Sucre

Caña Flecha

Tejeduría

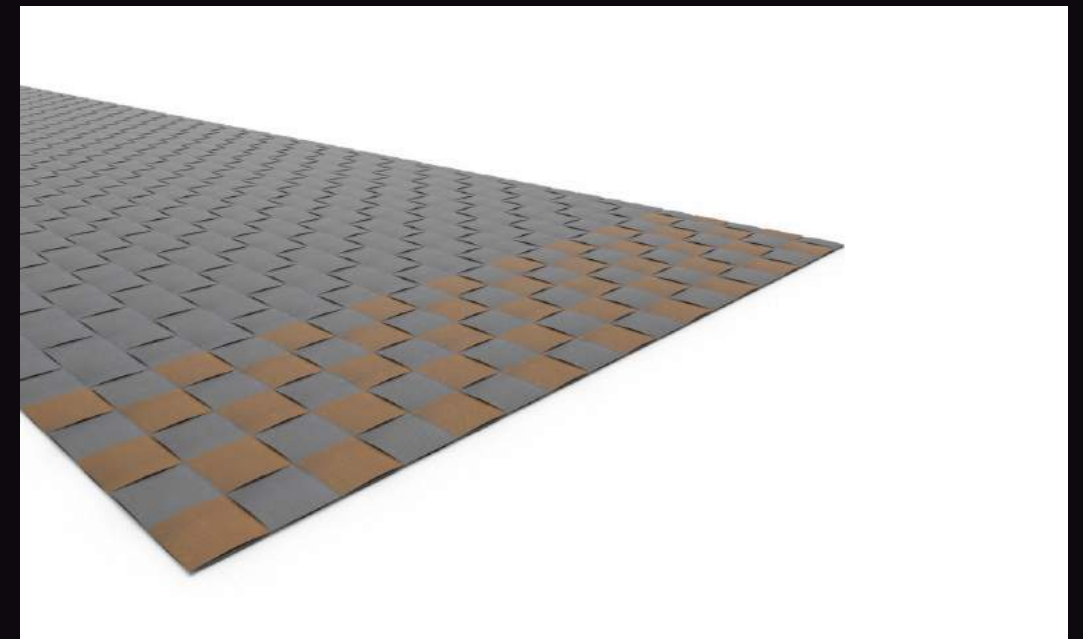
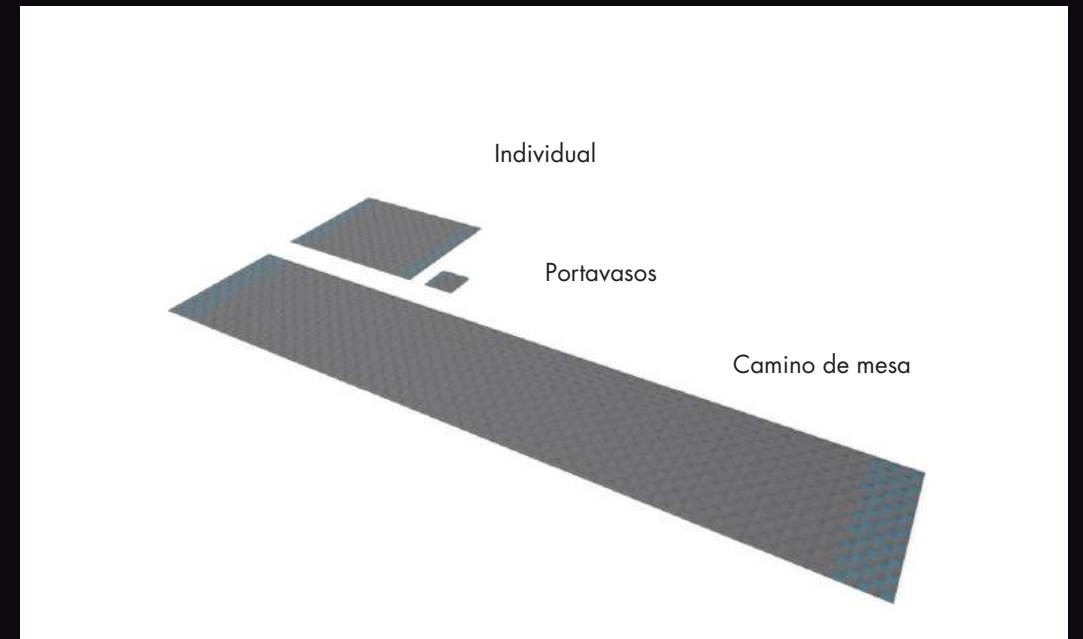
Camino de mesa: 35X200 cm

Individual: 35X45 cm

Porta vaso: 9X9 cm

Cesar Martinez

Andrés Blanco Fernández







Con alternativa de color 1



Con alternativa de color 2





Piezas Artesanales para Rescate

Municipio Betulia, Sucre
Materia prima Barro
Técnica Alfarería
Dimensiones
Costo
Producción
Artesano
Apoyo en diseño Rescate





Municipio Betulia, Sucre
Materia prima Barro
Técnica Alfarería
Dimensiones
Costo
Producción
Artesano
Apoyo en diseño Rescate

Municipio Betulia, Sucre
Materia prima Barro
Técnica Alfarería
Dimensiones
Costo
Producción
Artesano
Apoyo en diseño Rescate



Municipio Betulia, Sucre
Materia prima Barro
Técnica Alfarería
Dimensiones
Costo
Producción
Artesano
Apoyo en diseño Rescate



Municipio	Galeras, Sucre
Materia prima	Totumo
Técnica	Talla y Calado en Totumo
Dimensiones	
Costo	
Producción	
Artesano	Jose Luis Galé
Apoyo en diseño	Rescate





Municipio	Galeras, Sucre
Materia prima	Totumo
Técnica	Talla y Calado en Totumo
Dimensiones	
Costo	
Producción	
Artesano	Jose Luis Galé
Apoyo en diseño	Rescate

Municipio Galeras, Sucre
Materia prima Totumo y Calabazo
Técnica Talla y Calado en Totumo
Dimensiones
Costo
Producción
Artesano Jose Luis Galé
Apoyo en diseño Rescate



Municipio Sincé, Sucre
Materia prima Cuero
Técnica
Dimensiones 30 cm de alto
Costo \$300.000 (sin envío)
Producción
Artesano
Apoyo en diseño Rescate



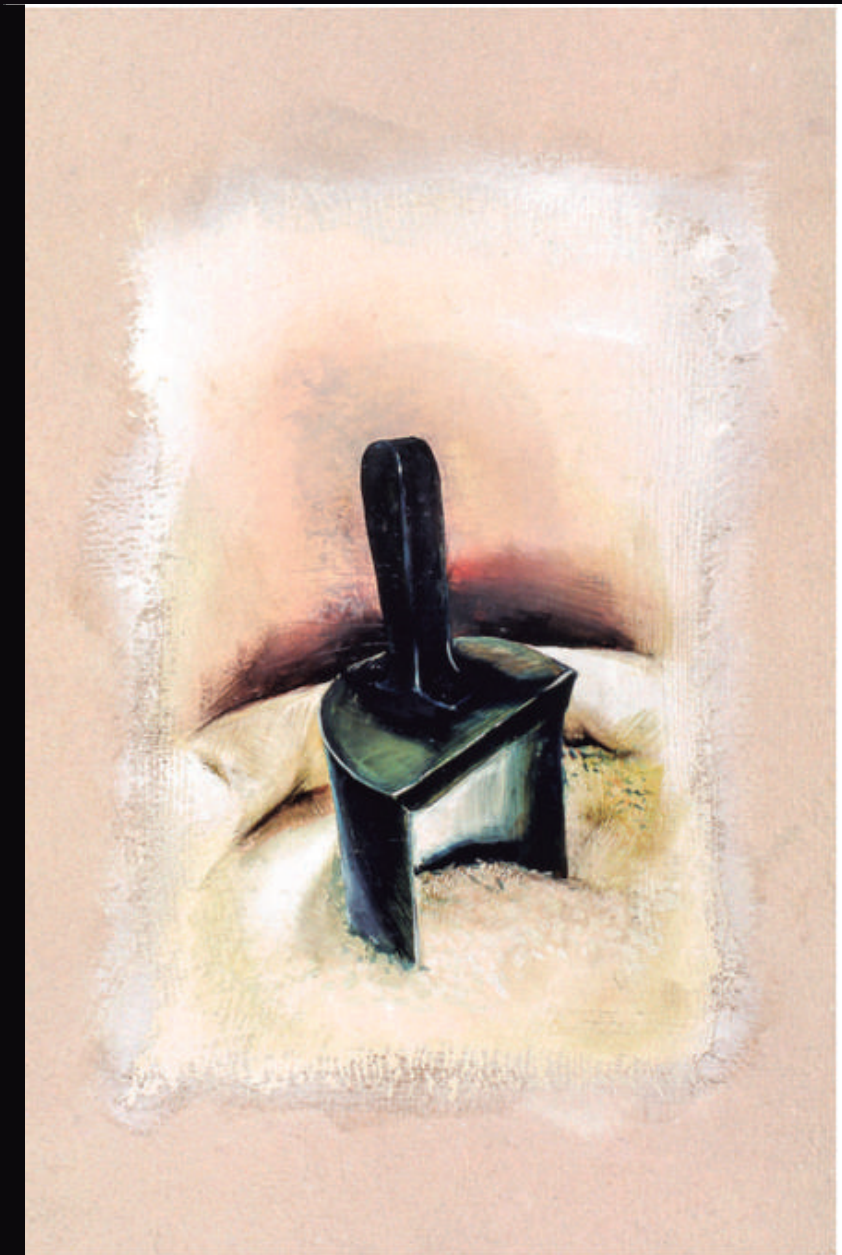


Municipio Totalidad del departamento
Materia prima
Técnica
Dimensiones
Costo
Producción
Artesano
Apoyo en diseño Rescate

Municipio Sincelejo, Sucre
Materia prima
Técnica
Dimensiones
Costo
Producción
Artesano
Apoyo en diseño Rescate



Municipio Sincelejo, Sucre
Materia prima
Técnica
Dimensiones
Costo
Producción
Artesano
Apoyo en diseño Rescate



20. Palas de mercado. Cucharas metálicas con mango empleadas para despachar granos y productos en mercados, depósitos y colmenas.



Municipio Galeras, Sucre
Materia prima Palma de Vino, Madera
Técnica Tejeduría
Dimensiones
Costo
Producción
Artesano
Apoyo en diseño Rescate

Municipio San Onofre, Sucre
Materia prima Madera y Bejuco
Técnica Talla en madera
Dimensiones
Costo
Producción
Artesano Blas Blanco
Apoyo en diseño Rescate



Gracias