

MATRIZ DE DISEÑO

SUCRE

MUNICIPIOS



MONTES DE MARIA



SABANA



HILO 100% NATURAL



HILO DE ALGODÓN



- Por paquetes de madejas
- Variedad de colores limitada
- Necesita proceso de almidonado y secado
- Se usa regularmente para la fabricación de Hamacas.



HILO SINTÉTICO

- Por conos de 2lbs
- Variedad de colores amplia y codificada
- Listo para usar una vez despachado
- Se una regularmente para fabricar productos complementarios

MORROA / MATERIAS PRIMAS / PRODUCTOS / OFICIOS ARTESANALES



MORROA /

MATERIAS PRIMAS / PRODUCTOS / OFICIOS ARTESANALES



MODA



DIVERSIFICACION



TRADICIÓN

MORROA / MATERIAS PRIMAS / PRODUCTOS / OFICIOS ARTESANALES



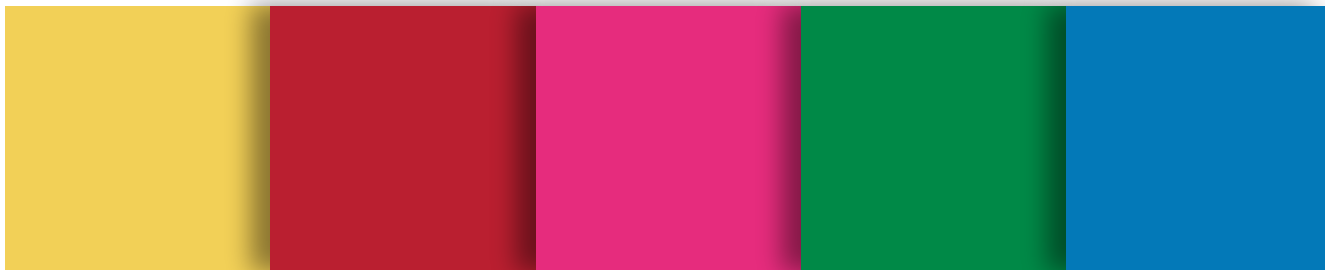
MORROA / REFERENTES COLORES / PRODUCTOS

STAND DE FERIA ARTESANAL DEL MUNICIPIO



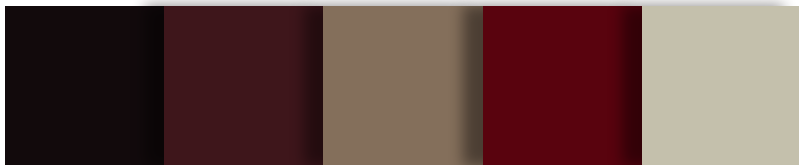
MORROA /

REFERENTES
COLORES / PRODUCTOS



:75%
Presencia aproximada

COLORES VIVOS, remite a alegría, dinamismo, folclor, informalidad

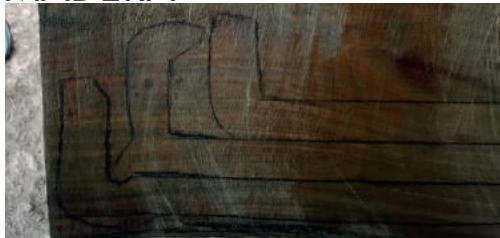


:25%
Presencia aproximada

COLORES TIERRA, remite a sobriedad, tranquilidad, formalidad, elegancia

COLOSÓ / MATERIAS PRIMAS / PRODUCTOS / OFICIOS ARTESANALES

Materia Prima Secundaria
MADERA



CALCETA DE PLATANO
Materia Prima Complementaria



PALMA DE IRACA
Materia Prima Principal



BEJUCO
Componente Principal

COLOSÓ /

MATERIAS PRIMAS / PRODUCTOS / OFICIOS ARTESANALES



Uso de tintes artificiales y naturales para el desarrollo de la artesanía.

Comentan algunos artesanos que en un principio era un proceso innovador. Actualmente es monótono.

COLOSÓ /

MATERIAS PRIMAS / PRODUCTOS / OFICIOS ARTESANALES



JARRONES



PORTA PANES



COLOSÓ /

MATERIAS PRIMAS / PRODUCTOS / OFICIOS ARTESANALES



COLOSÓ /

MATERIAS PRIMAS / PRODUCTOS / OFICIOS ARTESANALES



BEJUCO



TEJEDURÍA



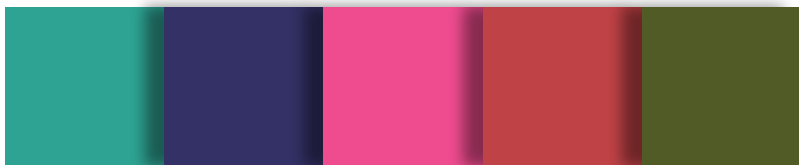
COLOSÓ / REFERENTES COLORES / PRODUCTOS



:80%

Presencia aproximada

COLORES TIERRA, con un color vivo de contraste



:20%

Presencia aproximada

COLORES VIVOS ARTIFICIALES, dependiendo de disponibilidad de color

COLOSÓ / MADERA



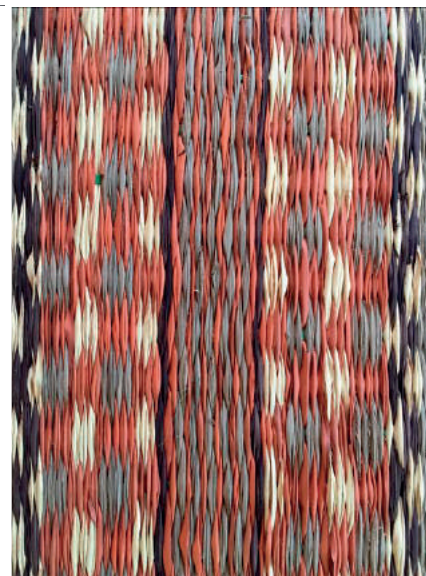
GALERAS / MATERIAS PRIMAS / PRODUCTOS / OFICIOS ARTESANALES



MORFOLOGÍA
TOTUMO



PALMA DE VINO Y COROZA



GALERAS / MATERIAS PRIMAS / PRODUCTOS / OFICIOS ARTESANALES



FRUTEROS



VASOS



POCILLOS Y TERMOS

GALERAS / MATERIAS PRIMAS / PRODUCTOS / OFICIOS ARTESANALES



VAJILLA



SOPERAS

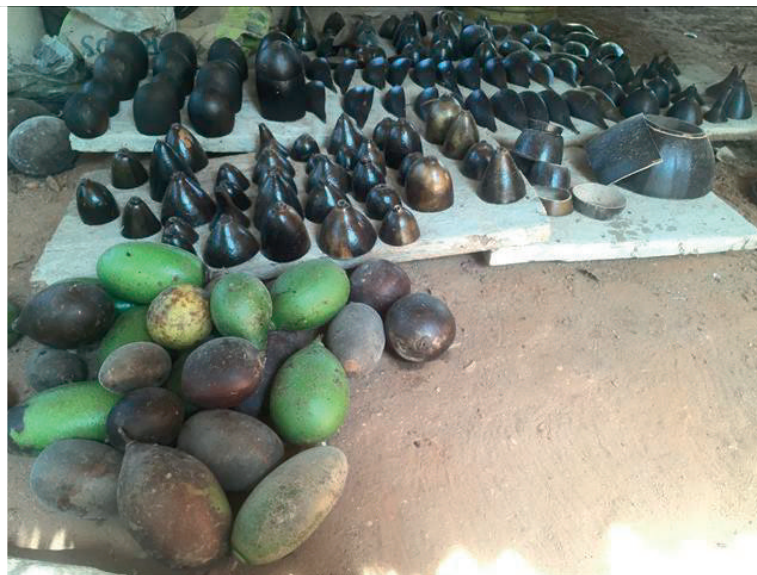


POCILLOS

GALERAS / MATERIAS PRIMAS / PRODUCTOS / OFICIOS ARTESANALES



MESA DE TRABAJO



PROCESO

GALERAS / MATERIAS PRIMAS / PRODUCTOS / OFICIOS ARTESANALES



TINTES NATURALES

TELAR DE ESTERAS



VARITEROS

GALERAS / MATERIAS PRIMAS / PRODUCTOS / OFICIOS ARTESANALES



ESCOBAS



ESTERAS



INDIVIDUALES

GALERAS / REFERENTES COLORES / PRODUCTOS



COLORES TIERRA, en todos los oficios del municipio

SINCÉ / MATERIAS PRIMAS / PRODUCTOS / OFICIOS ARTESANALES



CUERO/MARROQUINERÍA

SINCÉ / MATERIAS PRIMAS / PRODUCTOS / OFICIOS ARTESANALES



FIBRA DE ARROZ / TEJEDURÍA

SINCÉ / MATERIAS PRIMAS / PRODUCTOS / OFICIOS ARTESANALES



TOTUMO/ TALLADO

SINCÉ / MATERIAS PRIMAS / PRODUCTOS / OFICIOS ARTESANALES



MADERA / TALLADO