



# MODA ARTESANAL COLOMBIANA

MARIA ELVIRA PARDO



1977

## MODA ARTESANAL COLOMBIANA

In dieser Saison hat Artesanías de Colombia, eine Gesellschaft die dem Wirtschaftsministerium angegliedert ist, die Modeschöpferin Maria Elvira Pardo eingeladen.

Aufgrund der Erfahrung in der Textilindustrie und des Wunsches, die ländliche sowie städtische Textilproduktion —sei es fuer heisse oder kalte Gegenden— vorzufuehren, bietet uns die Modeschöpferin fuer diese Saison etwas typisch Tropisches und etwas fuer alle Gelegenheiten an:

Frieden/Ruhe strahlen die Farben und das Material-reine naturfarbene Schafwolle die von Bewohnern der Provinz Boyaca handgewoben werden, aus; fuer den Strand herrschen Baumwollstoffe und frische, feurige Farben vor. Symbole der Cuna Indianer aus dem Choco —Magie und Geduld widerspiegelnd— sind den Stoffen fuer Gala-Kleidung vorbehalten.

Ausserdem gibt es Stickereien oder Drucke auf rustikalem Leinen, was zweifelsohne sehr elegant wirken kann. Dann die wunderschoenen, farbenfrohen, bestickten Guertel der Putumayo-Indianer oder die gestrickten Maentel aus Schafwolle, die in origineller Art den Winter erwarten lassen.

Artesanías de Colombia hat an alle Jahreszeiten gedacht, da ja praktisch alle Jahreszeiten in Kolumbien in den verschiedenen Klimazonen vorhanden sind.

Wir laden Sie daher ein, sich mit dieser Mode einzukleiden; es ist kein Folklor, sondern das Ergebnis einer kreativen Mode fuer Sie.

This year inspired by the traditional techniques and skills in textiles of crafts women from different regions of Colombia, Artesanías de Colombia started LA MODA ARTESANAL COLOMBIANA, a pret a porter collection of women's sportswear.

With the advice of a professional designer, Maria Elvira Pardo, fifteen designs were produced using hand-spun virgin wool and Colombian cotton. Artisans from all over the country put their traditional skills to work in applique, embroidery, handloom weaving, macrame, crocheting and knitting to produce a collection for the young and young-at-heart.

The women of San Jacinto wove the magic and colors of their hammocks into a set of exciting new colorful beach-wear. The hand-spun cotton fabric is their own. It's a new and unusual fabric for the world, based on their own traditional weaving technique.

Color plays an important part of the collection. Solid color cotton dresses, skirts and jackets are adorned with animal and floral designs, as well as precolumbian graphic and magic symbols, interpreted in applique and embroidery. Hand-woven, woolen belts and headbands form beautifully colored stripes on matching solid color cotton skirts.

From the Andes, comes the best selection of virgin wool: woven, crocheted and knitted into sweaters capped with hoods, full-length coats, flare skirts with matching jackets and ruanas, all guaranteed to keep one fashionably warm in winter. Stripes and check are the prevalent patterns among the winter woolsens.

MODA ARTESANAL COLOMBIANA is a collection styled for comfort and leisure. The use of traditional in textiles to produce a contemporary collection of clothes for modern living is the mark of LA MODA ARTESANAL COLOMBIANA.

## MODA ARTESANAL COLOMBIANA

Cette année Artesanías de Colombia, Société liée au Ministère de Développement Economique, a invité la créatrice de mode colombienne María Elvira Pardo à utiliser les techniques textiles traditionnelles dans des modèles originaux.

C'est ainsi que s'est diversifiée la production des ateliers artisanaux, urbains et ruraux, et qu'ils nous offrent aujourd'hui une collection pour toutes les saisons à la saveur franchement local.

Vous y trouverez la laine vierge qui évoque le sentiment de paix de la campagne de Boyacá où elle est filée à la main, le fil frais du coton aux tons vivaces qui jouent avec les couleurs de la plage, les tissus indigènes, pleins de symbolisme, échantillons de magie et de patience des Cunas du Chocó, les vêtements imprimés sur des toiles rustiques et épaisses d'une élégance folle, les galons tissés par les indiens du Putumayo qui conservent encore leur langage codé, les jupes longues et amples, brodées de paysages primitifs bien de chez nous, ou bien encore les confortables manteaux de laine, façon originale d'attendre l'hiver.

C'est ainsi que la Colombie, pays où tous les climats se donnent rendez - vous, vous invite à essayer cette nouvelle mode, non folklorique, toute de tradition et de créativité.

Este año, ARTESANIAS DE COLOMBIA, entidad vinculada al Ministerio de Desarrollo Económico, ha lanzado la Moda Artesanal Colombiana, una colección de vestidos para toda ocasión, inspirados en las técnicas tradicionales utilizando textiles elaborados por artesanos de las distintas regiones del país.

Con la colaboración de la diseñadora María Elvira Pardo, los grupos artesanales urbanos y rurales han diversificado su producción y nos ofrecen hoy un conjunto de bellos trajes apropiados para todos los climas, todas las estaciones y con un sabor realmente local.

En esta colección podemos encontrar una utilización afortunada de los tejidos de lana, material que evoca la paz de los campos boyacenses en donde se le trabaja manualmente; el fresco hilo de algodón, de tonos encendidos, que da relieve y contraste a los ambientes de la playa; los símbolos de las telas de los Cunas del Chocó, muestra de magia y de paciencia para vestir de gala; las confecciones con bordados o estampados sobre lienzos rudos de todas las texturas, indudablemente elegantísimos; las cintas de colores profundos tejidas por los indígenas del Putumayo y que encierran los códigos de su lenguaje misterioso y porque no decirlo los confortables abrigos de lana virgen la mejor y la más original manera de disfrutar del invierno.

La MODA ARTESANAL resume todo el ambiente colombiano, cita múltiple de climas y altitudes. Artesanías de Colombia invita ahora a que la vistamos. Sus diseños reflejo de paisajes, han permitido que estos trajes no sean piezas folklóricas, pero sí regalo de tradición y creatividad para quienes los porten.

## CONDICIONES DE EXPORTACION

Las ventas y los precios son FOB Bogotá.

—La orden mínima para despachos será de US\$500.00 o equivalente.

### Sistema de pago:

Cheque o carta de crédito irrevocable, aceptando despachos parciales.

### Tiempo para despacho:

60 a 90 días después de confirmar el pedido.

—Las ventas y precios estarán sujetos a confirmación.

El cliente debe escoger la vía por la cual se le despachará su mercancía: aérea, marítima o terrestre.

—Seguro por cuenta y riesgo del cliente.

NOS RESERVAMOS EL DERECHO DE CAMBIAR NUESTROS PRECIOS SIN PREVIA NOTIFICACION.

## CONDITIONS FOR EXPORT SALES

All sales are FOB Bogotá. The minimum order is US\$500.00 based on FOB prices or equivalent.

### For of payment:

—Certified check in US\$ Dóllars, or equivalent.

Irrevocable Letter of Crédit accepting partial delivery

### Time of delivery:

60 a 90 days after confirmation of order.

The customer should indicate wheter the shipment should be made, by air or ocean freight.

Merchandise to be insured by the customer.

ALL PRICES ARE SUBJECT TO CHANGE WITHOUT NOTICE.

DISCOUNT SCALE SALE IN US\$

## TABLA DE DESCUENTOS VENTA EN US\$

|              |                    |
|--------------|--------------------|
| 3.00-4.999   | 4 <sup>0</sup> /o  |
| 5.000-6.999  | 6 <sup>0</sup> /o  |
| 7.000-9.999  | 8 <sup>0</sup> /o  |
| 10.00-14.999 | 10 <sup>0</sup> /o |
| Over. 15.000 | 15 <sup>0</sup> /o |

|              |                    |
|--------------|--------------------|
| 3.00-4.999   | 4 <sup>0</sup> /o  |
| 5.000-6.999  | 6 <sup>0</sup> /o  |
| 7.000-9.999  | 8 <sup>0</sup> /o  |
| 10.00-14.999 | 10 <sup>0</sup> /o |
| Over. 15.000 | 15 <sup>0</sup> /o |



## MODA ARTESANAL COLOMBIANA

U.S.\$FOB Bogotá

|        |                                 |       |
|--------|---------------------------------|-------|
| MC-101 | QUIMBAYA (Madreselva)           |       |
| 101    | Conjunto                        | 24.70 |
| 101A   | Pantalón Bordado                | 12.90 |
| 101B   | Chaqueta Bordada                | 12.90 |
| MC-102 | QUIMBAYA (Lienzo de la Tierra)  |       |
| 102    | Conjunto                        | 35.00 |
| 102A   | Pantalón                        | 18.40 |
| 102B   | Chaqueta                        | 18.40 |
| MC-103 | QUINDIANA (Madreselva)          |       |
| 103    | Conjunto                        | 21.70 |
| 103A   | Pantalón                        | 8.25  |
| 103B   | Chaqueta                        | 14.50 |
| MC-104 | QUINDIANA (Lienzo de la Tierra) |       |
| 104    | Conjunto                        | 32.00 |
| 104A   | Pantalón                        | 12.10 |
| 104B   | Chaqueta                        | 21.50 |
| MC-105 | EL ROCIO (Falda)                | 14.30 |
| MC-106 | EL ROCIO (Blusa)                | 4.20  |
| MC-107 | KAMSA (Falda)                   | 24.45 |
| MC-109 | SIBUNDOY (Falda)                | 28.30 |
| MC-110 | SIBUNDOY (Blusa)                | 5.30  |
| MC-111 | KUNA (2 Molas)                  | 20.30 |
| MC-112 | KUNA (1 Mola)                   | 14.35 |
| MC-113 | MOLA (2 Molas)                  | 19.60 |
| MC-114 | MOLA (1 Mola)                   | 13.50 |
| MC-115 | CAFETERO                        | 14.30 |
| MC-117 | NEMOCON                         | 44.00 |
| MC-118 | RAQUIRA                         | 26.00 |
| MC-120 | COCUY                           | 20.40 |
| MC-122 | SANTAFEREÑO                     | 41.00 |
| MC-125 | SABANERO                        | 41.00 |
| MC-126 | SINUANA                         | 17.00 |
| MC-127 | TAYRONA                         | 18.50 |
| MC-128 | GUAYUCO GAITERO                 | 3.50  |
| MC-131 | MUISCA                          | 19.60 |
| MC-132 | PEREIRANA                       | 16.40 |



## TAYRONA

**MATERIALES:** 100% algodón  
**TALLAS:** Talla única  
**COLORES:** Rayas a colores en cuatro combinaciones.  
**REF.:** MC - 127.

**MATERIALS:** 100% cotton  
**SIZES:** One size  
**COLORS:** Stripes in four colors combinations  
**REF.:** MC - 127.

**MATERIEL:** 100% coton  
**TAILLES:** Unique  
**COLORIS:** Raies a couleur dans quatre combinaisons différentes.  
**REF.:** MC - 127

**MATERIAL:** 100% Baumwolle  
**GROESSE:** Einheitsgroesse  
**FARBEN:** Farbige Streifen in vier Kombinationen.  
**REF.:** MC - 127

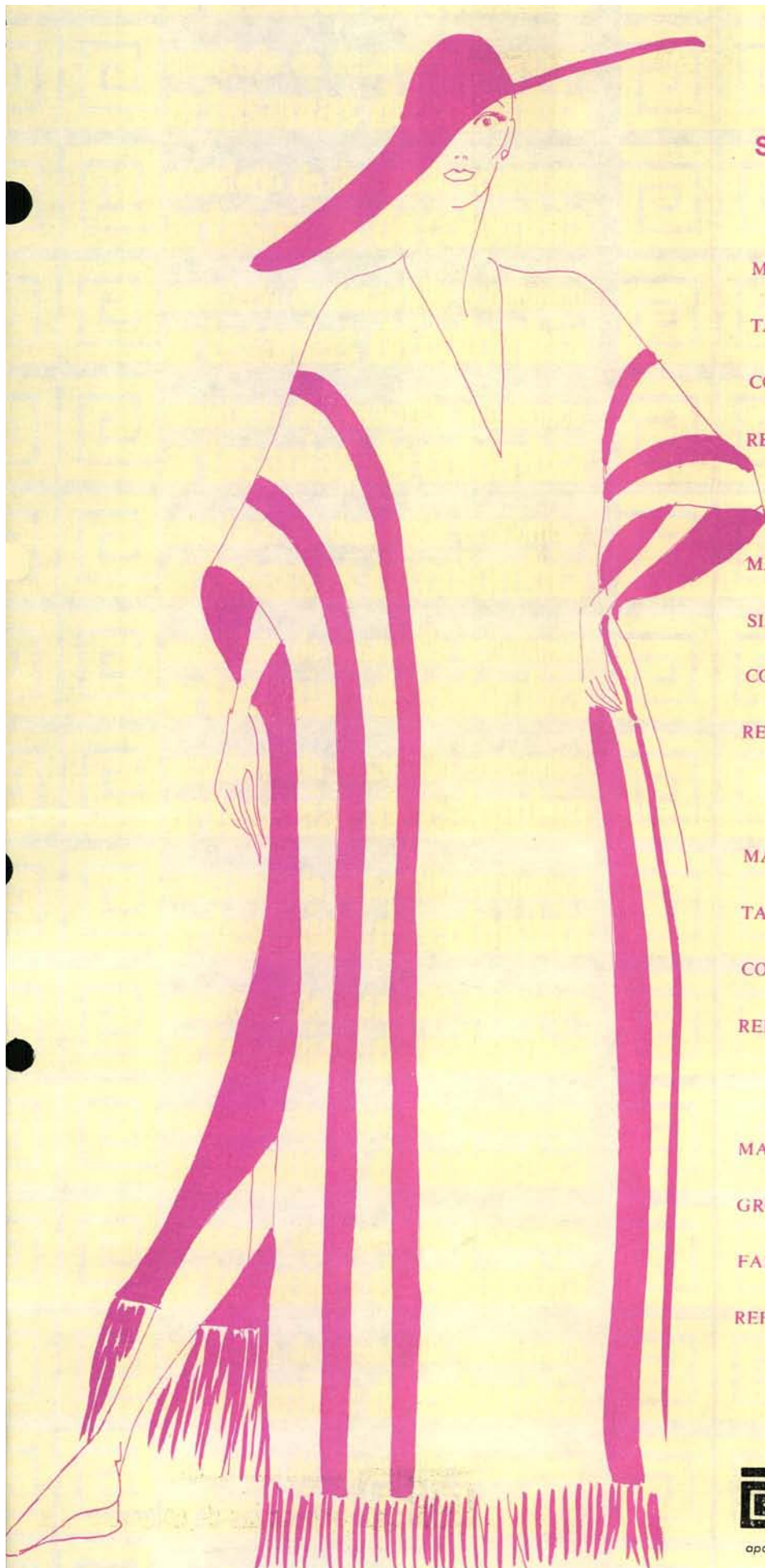


ministerio de desarrollo económico

**artesanas de colombia s.a.**

apartado aéreo 10776 bogotá, colombia.





## SINUANA

MATERIALES: 100% algodón tejido a mano

TALLAS: Talla única

COLORES: Rayas a colores en cuatro combinaciones.

REF.: MC - 126.

MATERIALS: 100% hand-woven cotton

SIZES: One size

COLORS: Stripes in four colors combinations

REF.: MC - 126.

MATERIEL: 100% coton, tissé à la main.

TAILLES: Unique

COLORIS: Raies à couleur dans quatre combinaisons différentes

REF.: MC - 126.

MATERIAL: 100% Baumwolle

GROESSE: Einheitsgroesse

FARBEN: Farbige Streifen in vier Kombinationen.

REF.: MC - 126



ministerio de desarrollo económico

**artesanías de colombia s.a.**

apartado aéreo 10776 bogotá, colombia.







## QUIMBAYA

**MATERIALES :** 100% algodón  
 MC - 101 - 101 A - 101 B  
 100% algodón tejido a mano  
 Ref.: MC - 102 - 102 A - 102 B

**TALLAS :** Talla única

**COLORES :** Marfil

**REF. :** MC - 101 - 101 A - 101 B  
 MC - 102 - 102 A - 102 B

**MATERIALS :** 100% cotton  
 MC - 101 - 101 A - 101 B  
 100% hand-woven cotton  
 fabric Ref: MC - 102 - 102 A

**SIZES :** One size

**COLORS :** Ivory

**REF. :** MC - 101 - 101 A - 101 B  
 MC - 102 - 102 A - 102 B

**MATERIEL :** 100% coton  
 MC - 101 - 101 A - 101 B  
 100% coton  
 Tissé a la main (Ref.:  
 MC - 102 - 102 A - 102 B

**TAILLES :** Unique

**COLORIS :** Ivoire

**REF. :** MC - 101 - 101 A - 101 B  
 MC - 102 - 102 A - 102 B

**MATERIAL :** 100% Baumwolle  
 MC 101 - 101 A - 101 B  
 100% Baumwolle handgewebt  
 MC - 102 - 102 A - 102 B

**GROESSE :** Einheitsgroesse

**FARBEN :** Elfenbein

**REF. :** MC - 101 - 101 A - 101 B  
 MC - 102 - 102 A - 102 B

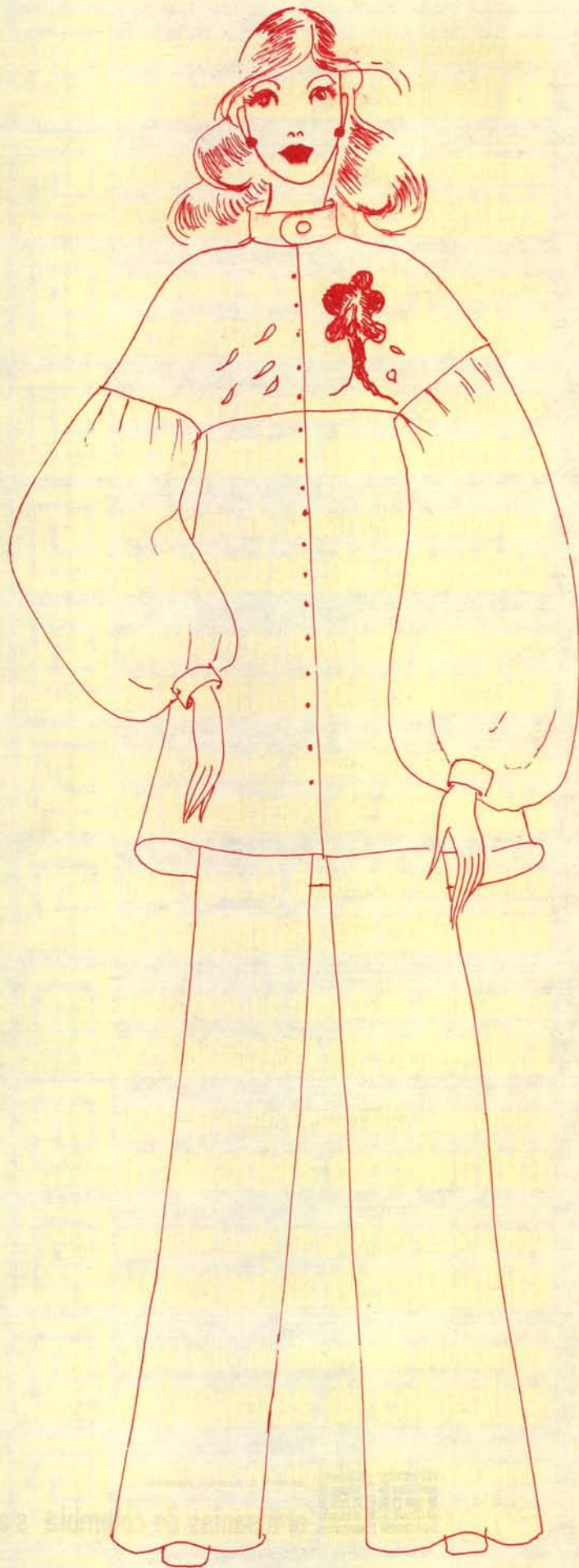


ministerio de desarrollo economico

**artesanas de colombia s.a.**

apartado aéreo 10776 bogotá, colombia.





## QUINDIANA

**MATERIALES :** 100% algodón  
 MC - 103 - 103 A - 103 B  
 100% algodón tejido a  
 mano MC - 104 - 104 A - 104 B

**TALLAS :** Talla única

**COLORES :** Marfil

**REF. :** MC - 103 - 103 A - 103 B  
 MC - 104 - 104 A - 104 B

**MATERIALS :** 100% cotton  
 MC - 103 - 103 A - 103 B  
 100% hand - woven cotton  
 fabric. MC - 104 - 104 A - 104 B

**SIZES :** One size

**COLORS :** Ivory

**REF. :** MC - 103 - 103 A - 103 B  
 MC - 104 - 104 A - 104 B

**MATERIEL :** 100% coton  
 MC - 103 - 103 A - 103 B  
 100% coton - tissé à la  
 main, MC - 104 - 104 A - 104 B

**TAILLES :** Unique

**COLORIS :** Ivoire

**REF. :** MC - 103 - 103 A - 103 B  
 MC - 104 - 104 A - 104 B

**MATERIAL :** 100% Baumwolle  
 MC - 103 - 103 A - 103 B.  
 100% Baumwolle handgewebt  
 MC - 104 - 104 A - 104 B.

**GROESSE :** Einheitsgroesse

**FARBEN :** Elfenbein

**REF. :** MC - 103 - 103 A - 103 B  
 MC - 104 - 104 A - 104 B



ministerio de desarrollo economico

**artesanias de colombia s.a.**

apartado aéreo 10776 bogotá, colombia.





## MOLA

**MATERIALES :** 100% algodón

**TALLAS :** 2 tallas

**COLORES :** Negro, café y marfil

**REF. :** MC - 113 - 2 Molas.  
MC - 114 - 1 Mola.

**MATERIALS :** 100% cotton

**SIZES :** 2 sizes

**COLORS :** Black, brown and ivory

**REF. :** MC - 113 - 2 Molas.  
MC - 114 - 1 Mola.

**MATERIEL :** 100% coton

**TAILLES :** 2 tailles

**COLORIS :** Noir, marron et ivoire

**REF. :** MC - 113 - 2 Molas.  
MC - 114 - 1 Mola.

**MATERIAL :** Reine Baumwolle.

**GROESSE :** 2 Groessen

**FARBEN :** Schwarz, kaffee  
und elfenbein

**REF. :** MC - 113 - 2 Molas.  
MC - 114 - 1 Mola.

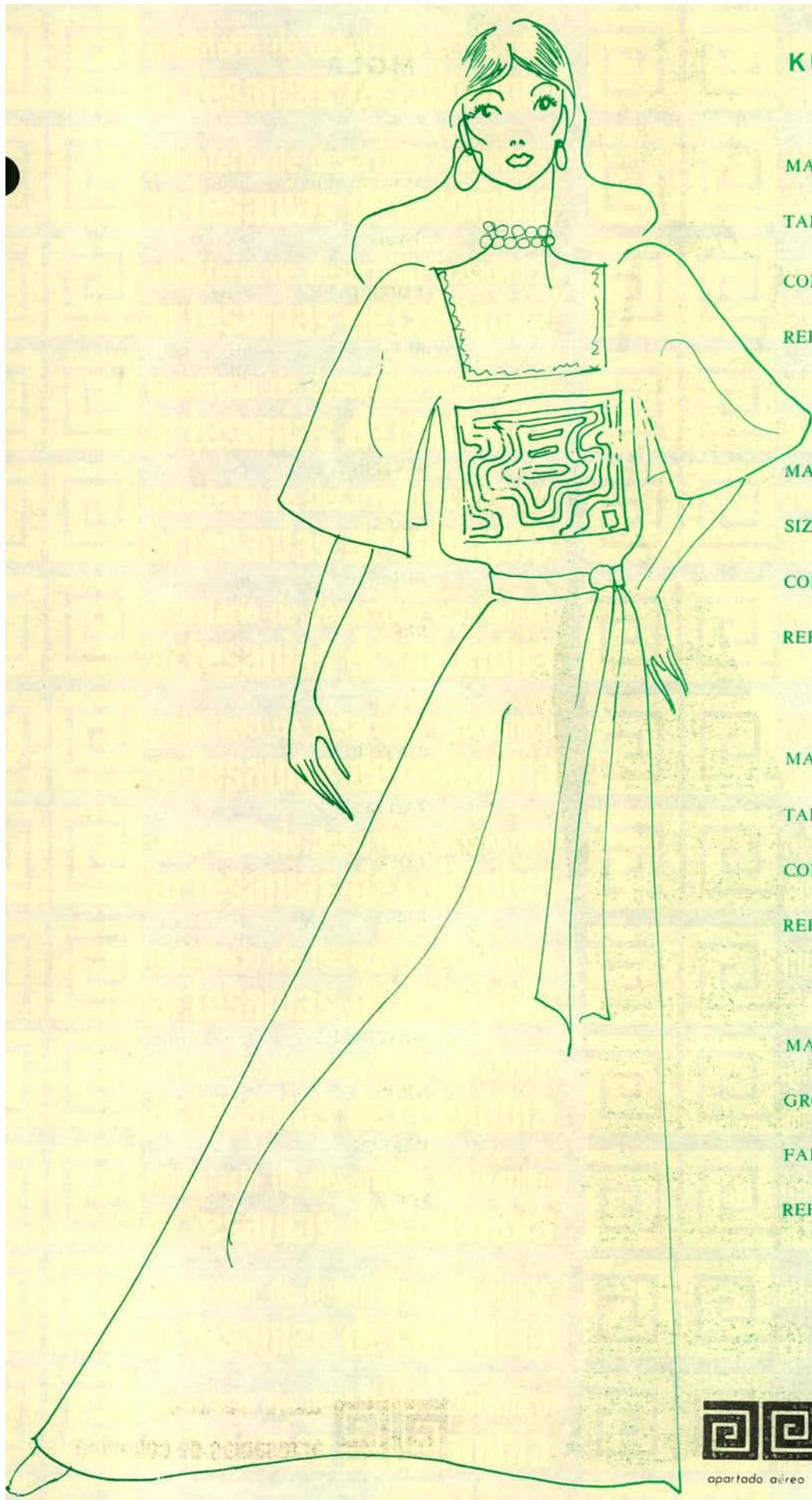


ministerio de desarrollo económico

**artesanas de colombia s.a.**

apartado aéreo 10776 bogotá, colombia.





## KUNA

**MATERIALES:** 100% algodón  
**TALLAS:** 2 tallas  
**COLORES:** Negro, café y marfil  
**REF.:** MC - 111 - 2 Molas.  
 MC - 112 - 1 Mola.

**MATERIALS:** 100% cotton  
**SIZES:** 2 sizes  
**COLORS:** Black, coffee and ivory  
**REF.:** MC - 111 - 2 Molas.  
 MC - 112 - 1 Mola.

**MATERIEL:** 100% coton  
**TAILLES:** 2 tailles  
**COLORIS:** Noir, café, et ivoire  
**REF.:** MC - 111 - 2 Molas.  
 MC - 112 - 1 Mola.

**MATERIAL:** Reine Baumwolle  
**GROESSE:** 2 Groessen  
**FARBEN:** Schwarz, kaffee und elfenbein  
**REF.:** MC - 111 - 2 Molas.  
 MC - 112 - 1 Mola.



ministerio de desarrollo económico

**artesanías de colombia s.a.**

apartado aéreo 10776 bogotá, colombia.







MC-172 Algodonero

Mat: 100% algodón

2 tallas

Color: crudo

Ref: falda MC-169

blusa MC-172

MC-169







## SANTAFEREÑO

**MATERIALES:** 100% lana virgen hilada a mano  
**TALLAS:** Talla única en 2 largos  
**COLORES:** Naturales de lana virgen: marfil y café  
**REF.:** MC - 122

**MATERIALS:** 100% hand-spun virgin wool  
**SIZES:** One size in 2 lengths  
**COLORS:** Natural colors: ivory, and coffee  
**REF.:** MC - 122.

**MATERIEL:** 100% laine vierge, filée à la main.  
**TAILLES:** Unique avec 2 longueurs  
**COLORIS:** Couleurs naturelles de laine vierge (ivoire et café).  
**REF.:** MC - 122.

**MATERIAL:** Reine Wolle, handgewebt  
**GROESSE:** Einheitsgroesse, 2 Laengen  
**FARBEN:** Ungefaerbte Wolle, elfenbein und kaffee.  
**REF.:** MC - 122.

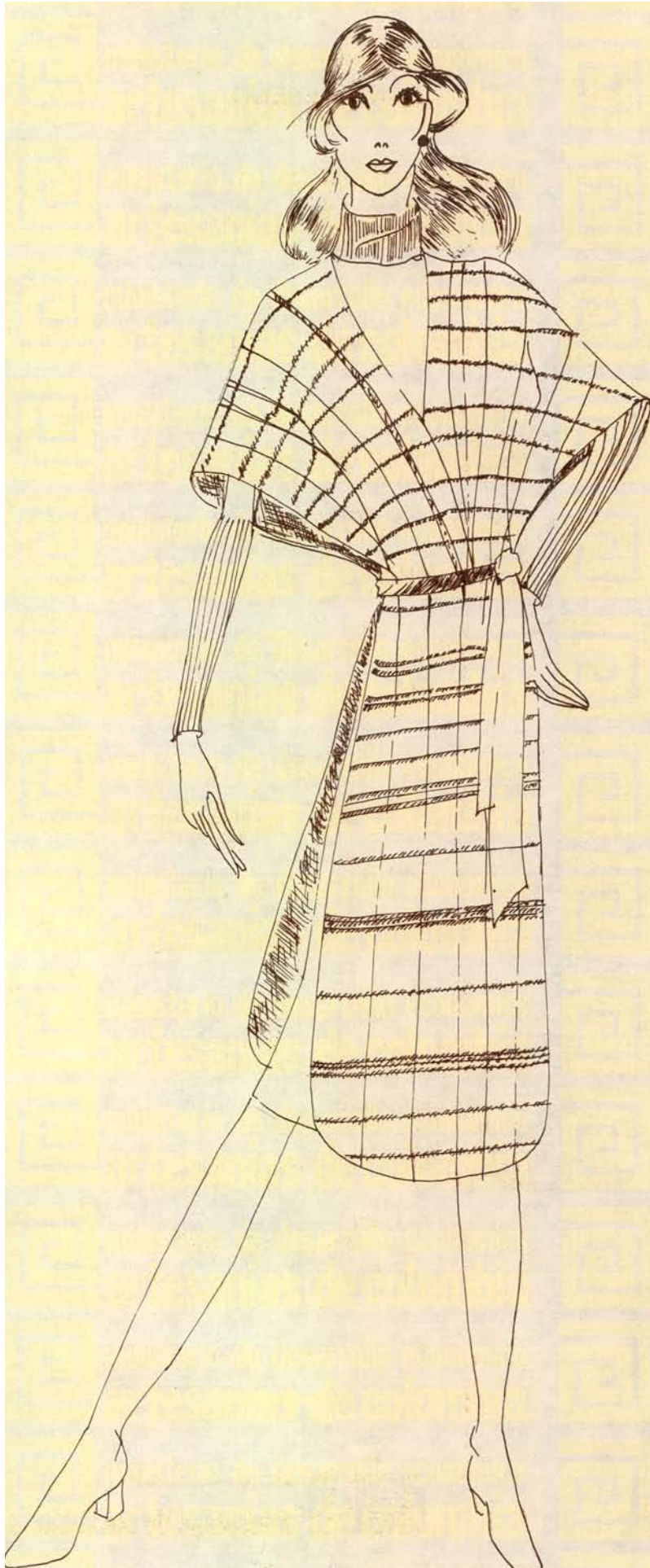


ministerio de desarrollo económico

**artesanías de colombia s.a.**

apartado aéreo 10776 bogotá, colombia.





## MUISCA

**MATERIALES:** 100% lana virgen

**TALLAS:** Talla única

**COLORES:** Sólidos: marfil y café, cuadros a colores variados

**REF.:** MC - 131.

**MATERIALS:** 100% virgin wool

**SIZES:** One size

**COLORS:** Solid colors: ivory and coffee, plaids in different colors

**REF.:** MC - 131

**MATERIEL:** 100% laine vierge

**TAILLES:** Unique

**COLORIS:** Unis ivoire et café. A carreaux de couleurs variées.

**REF.:** MC - 131

**MATERIAL:** 100% Reine Wolle

**GROESSE:** Einheitsgroesse

**FARBEN:** Elfenbein, u kaffee, Quadrate verschiedenen Farben

**REF.:** MC - 131



ministerio de desarrollo económica

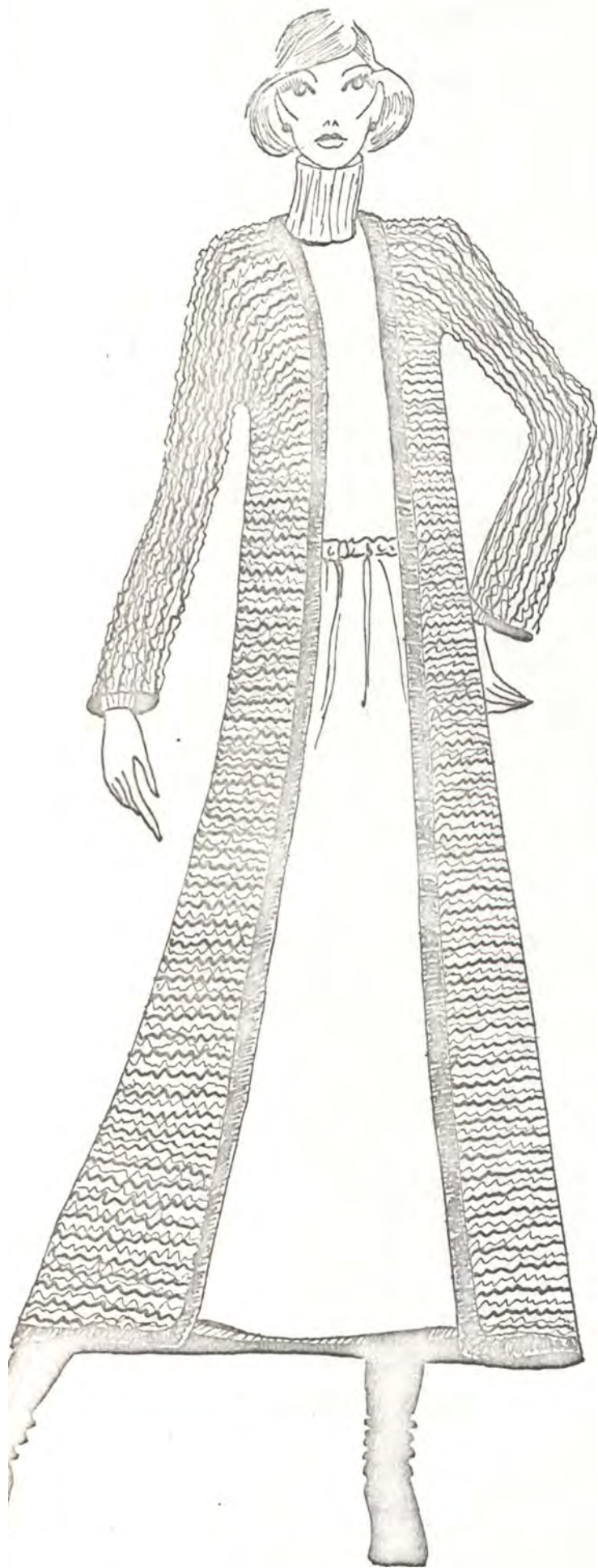
**artesanías de colombia s.a.**

apartado aéreo 10776 bogotá, colombia.

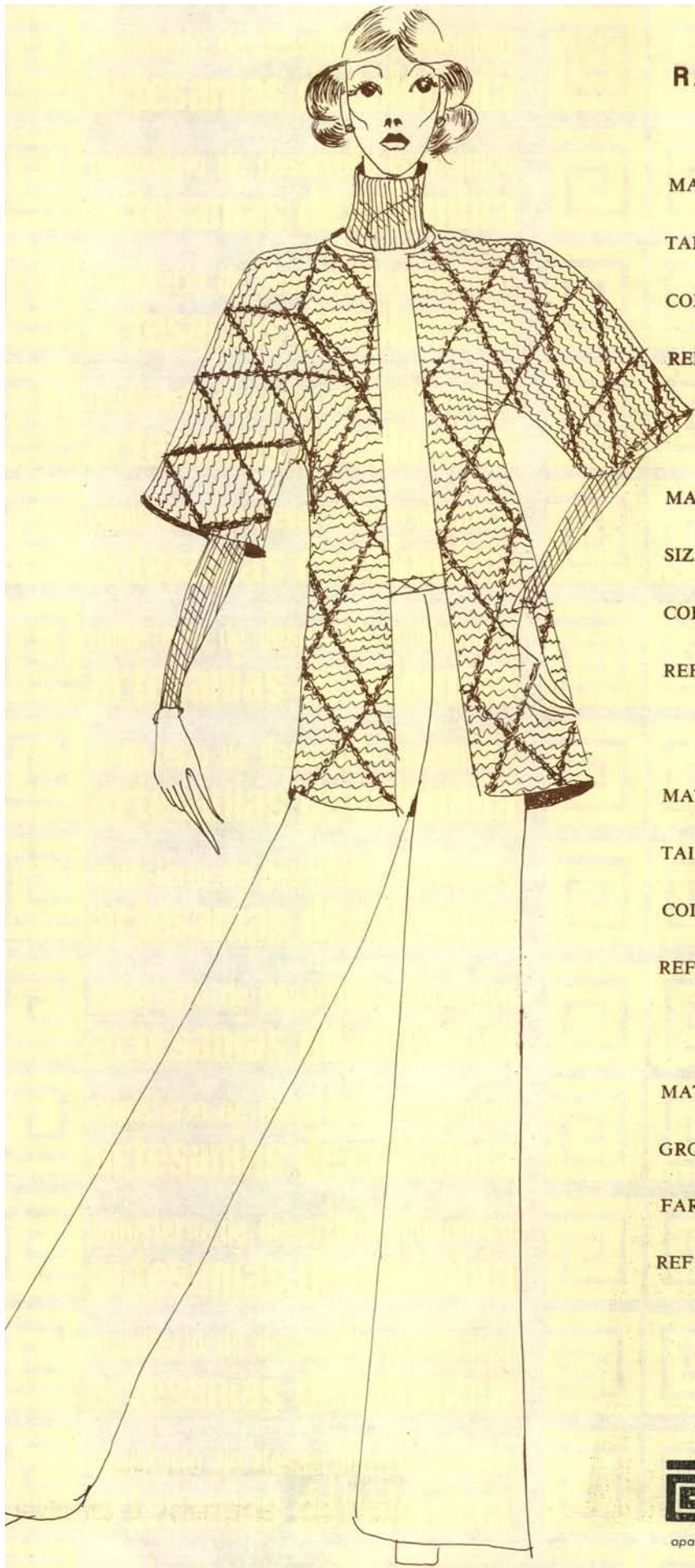




MC-173







## RAQUIRA

**MATERIALES :** 100% lana virgen hilada a mano  
**TALLAS :** Talla única  
**COLORES :** Naturales : marfil y café.  
**REF. :** MC - 118.

**MATERIALS :** 100% hand-spun virgin wool  
**SIZES :** One size  
**COLORS :** Natural colors: ivory and coffee  
**REF. :** MC - 118.

**MATERIEL :** 100% laine vierge, filée à la main.  
**TAILLES :** Unique  
**COLORIS :** Naturel : Ivoire et café.  
**REF. :** MC-118.

**MATERIAL :** Reine Wolle, handgewebt  
**GROESSE :** Einheitsgroesse,  
**FARBEN :** Ungefaerbte Wolle, elfenbein und kaffee.  
**REF. :** MC - 118



ministerio de desarrollo economico

**artesanias de colombia s.a.**

apartado aéreo 10776 bogotá, colombia.





## COCUY,

MATERIALES: 100% lana virgen hilada a mano

TALLAS: Talla única

COLORES: Naturales: marfil y café.

REF.: MC - 120.

MATERIALS: 100% hand-spun virgin wool

SIZES: One size

COLORS: Natural colors: ivory and coffee.

REF.: MC - 120.

MATERIEL: 100% laine vierge, filée à la main.

TAILLES: Unique

COLORIS: Naturel de laine vierge (ivoire et café)

REF.: MC - 120.

MATERIAL: Reine Wolle, handgewebt

GROESSE: Einheitsgroesse, 2 Laengen

FARBEN: Ungefaerbte Wolle, elfenbein und kaffee

REF.: MC - 120.



ministerio de desarrollo económico

**artesanías de colombia s.a.**

apartado aéreo 10776 bogotá, colombia.



## QUECHUA

Mat: 100 % algodón

2 tallas

Negro y marfil

Ref: conjunto MC 151A

blusa MC 167





## SABANERO

**MATERIALES:** 100% lana virgen hilada a mano

**TALLAS:** 2 tallas

**COLORES:** Naturales de lana virgen: marfil y café

**REF.:** MC - 121

**MATERIALS:** 100% hand-spun virgin wool

**SIZES:** 2 sizes

**COLORS:** Natural colors: ivory, and coffee

**REF.:** MC - 121

**MATERIEL:** 100% laine vierge, filée à la main.

**TAILLES:** 2 tailles

**COLORIS:** Couleurs naturelles de laine vierge (ivoire et café).

**REF.:** MC - 121

**MATERIAL:** Reine Wolle, handgewebt

**GROESSE:** 2 Groessen

**FARBEN:** Ungefaerbte Wolle, elfenbein und kaffee.

**REF.:** MC - 121



ministerio de desarrollo economico

**artesanias de colombia s.a.**

apartado aéreo 10776 bogotá, colombia.





## PEREIRANA

**MATERIALES :** 100% algodón

**TALLAS :** Talla única

**COLORES :** Marfil

**REF. :** MC - 132

**MATERIALS :** 100% cotton

**SIZES :** One size

**COLORS :** Ivory

**REF. :** MC - 132

**MATERIEL :** 100% coton

**TAILLES :** Unique

**COLORIS :** Ivoire

**REF. :** MC - 132

**MATERIAL** Reine Baumwolle.

**GROESSE :** Einheitsgroesse

**FARBEN :** Elfenbein

**REF. :** MC - 132



ministerio de desarrollo económico

**artesanías de colombia s.a**

apartado aéreo 10776 bogotá, colombia.









MC-173



## NEMOCON

MATERIALES : Galón de acetato en macramé

TALLAS : Talla única

COLORES : Negro y marfil (color unido o combinado)

REF. : MC - 117.

MATERIALS : Macramé in acetato fiber

SIZES : One size

COLORS : Black and ivory (solid color or dotted)

REF. : MC - 117.

MATERIEL : Galon d'acetate en macramé.

TAILLES : Unique

COLORIS : Noir et marfil (unis ou combinés).

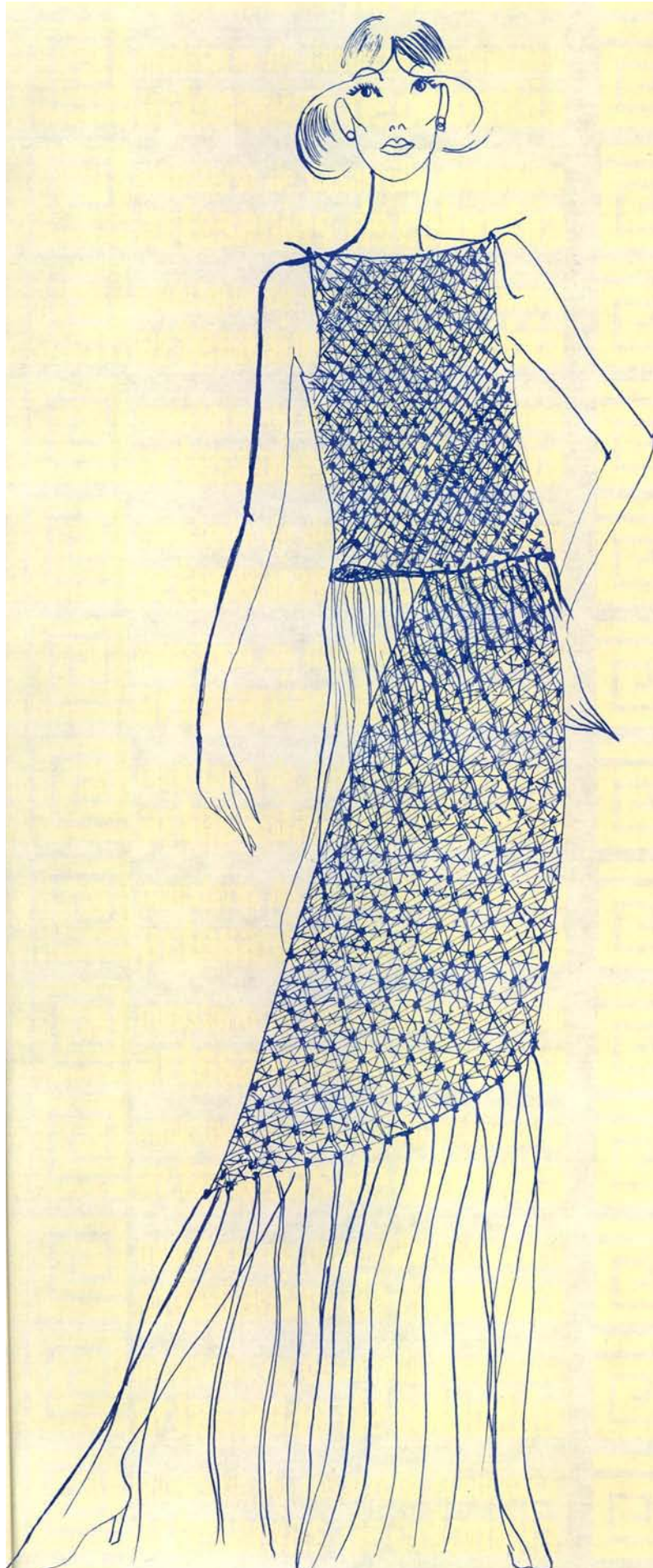
REF. : MC - 117.

MATERIAL : Macramé Azetat.

GROESSE : Einheitsgrosse

FARBEN : Schwarz u Elfenbein

REF. : MC - 117.



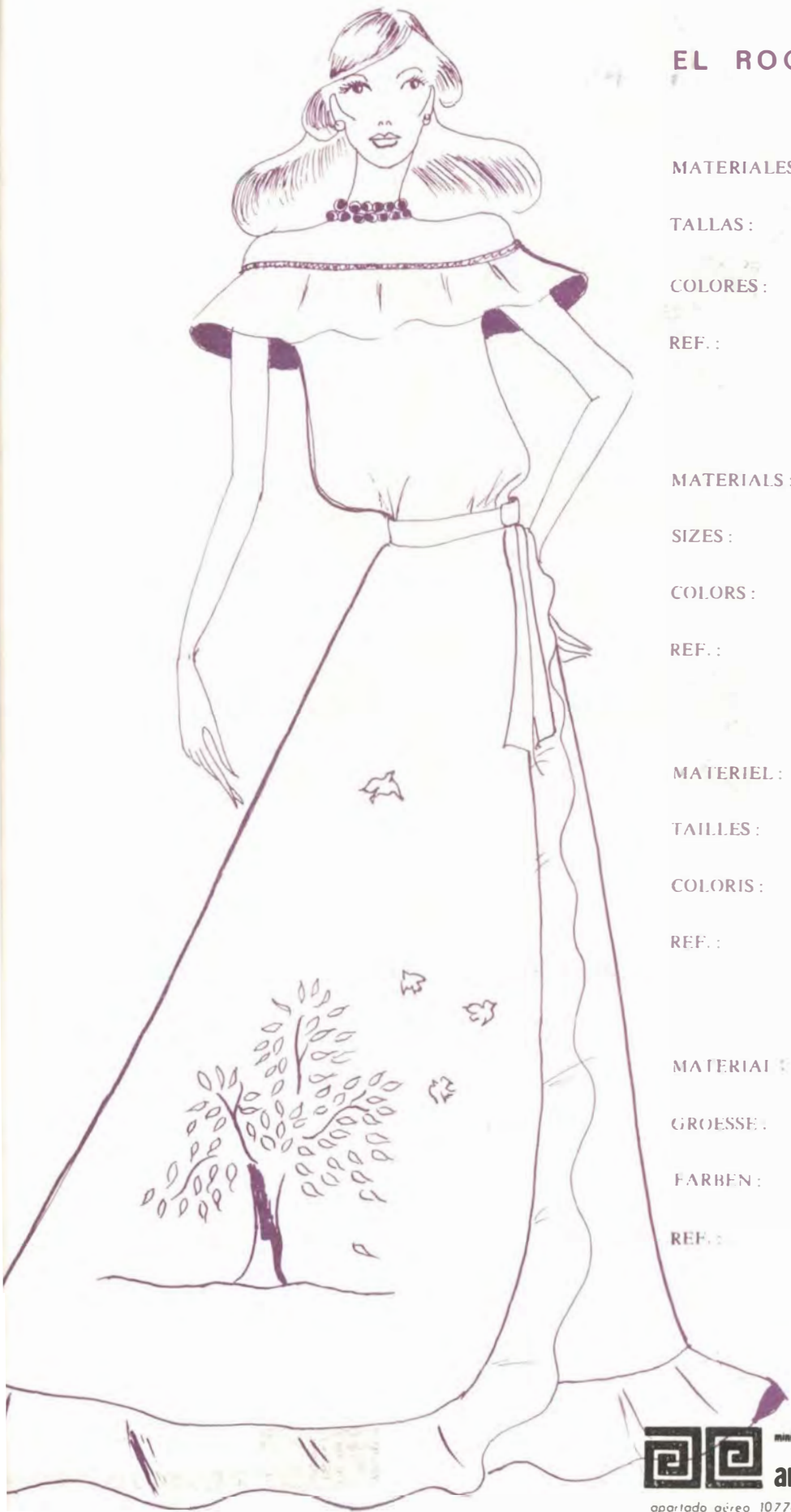
ministerio de desarrollo económico

**artesanías de colombia s.a.**

apartado aéreo 10776 bogotá, colombia.







## EL ROCIO

**MATERIALES :** 100% algodón

**TALLAS :** Talla única

**COLORES :** Azul, verde, rojo, café, amarillo y blanco

**REF. :** MC - 105 - Falda.  
MC - 106 - Blusa.

**MATERIALS :** 100% cotton

**SIZES :** One size

**COLORS :** Blue, green, red, coffee, yellow and white

**REF. :** MC - 105 - Skirt  
MC - 106 - Blouse.

**MATERIEL :** 100% coton

**TAILLES :** Unique

**COLORIS :** Bleu, vert, rouge, café, jaune et blanc.

**REF. :** MC - 105 - Jupe  
MC - 106 - Chemisier

**MATERIAL :** Reine Baumwolle.

**GROESSE :** Einheitsgroesse

**FARBEN :** Blau, gruen, rot, kaffee, gelb und weiss

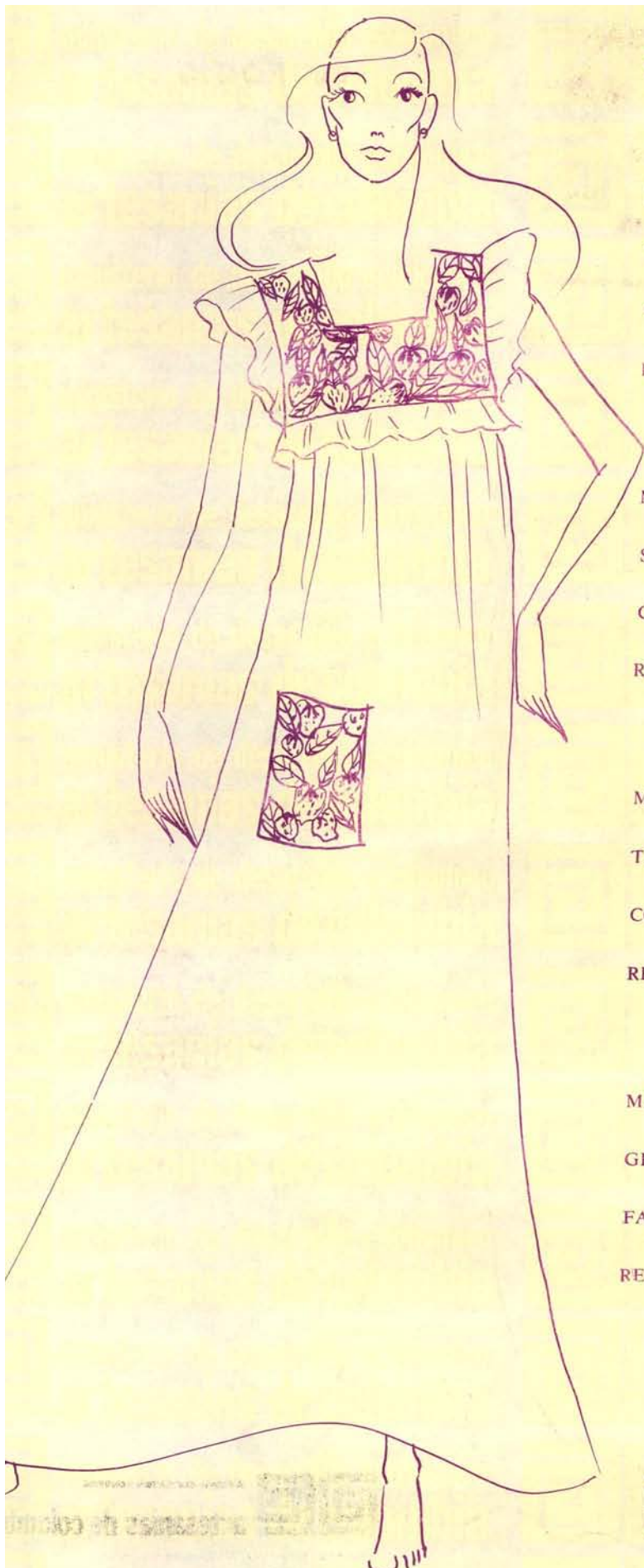
**REF. :** MC - 105 - Rock  
MC - 106 - Bluse.



ministerio de desarrollo economico

artesanías de colombia s.a.

apartado aéreo 10776 bogotá, colombia.



## EL CAFETERO

MATERIALES: 100% algodón  
 TALLAS: Talla única  
 COLORES: Rojo, verde, azul oscuro, café, blanco y amarillo  
 REF.: MC - 115.

MATERIALS: 100% cotton  
 SIZES: One size  
 COLORS: Red, green, navy blue, brown and white  
 REF.: MC - 115.

MATERIEL: 100% coton  
 TAILLES: Unique  
 COLORIS: Rouge, vert, blue marine, marron, blanc et jaune.  
 REF.: MC - 115

MATERIAL: Reine Baumwolle  
 GROESSE: Einheitsgroesse  
 FARBEN: Rot, gruen, blau, kaffee, weiss und gelb  
 REF.: MC - 115.



ministerio de desarrollo economico

artesanias de colombia s.a.

apartado aéreo 10776 bogotá, colombia.





MC-166



## KAMSA

MATERIALES: Lana y algodón  
 TALLAS: Falda: talla única  
 COLORES: Verde esmeralda, azul  
 café y negro  
 REF.: MC - 107 - Falda

MATERIALS: Wool and cotton  
 SIZES: Skirt: One size  
 COLORS: Emerald green, blue  
 coffee and black  
 REF.: MC - 107 - Skirt

MATERIEL: Laine et coton  
 TAILLES: Jupe: Unique  
 COLORIS: Vert émeraude,  
 Bleu, gris, noir et café.  
 REF.: 107 - Jupe

MATERIAL: Wolle und Baumwolle  
 GROESSE: Rock: Einheitsgroesse  
 FARBEN: Smaragdgruen, blau, hellblau  
 kaffee und schwarz  
 REF.: MC - 107 - Rock



ministerio de desarrollo economico

**artesanías de colombia s.a.**

apartado aéreo 10776 bogotá, colombia.





## SIBUNDOY

MATERIALES: Lara y algodón

TALLAS: Falda: talla única  
Blusa: 3 tallas

COLORES: Verde esmeralda, azul, café y negro

REF.: MC - 109 - Falda.  
MC - 110 - Blusa.

MATERIALS: Wool and cotton

SIZES: Skirt: One size  
Blouse: 3 sizes

COLORS: Emerald green, blue, coffee and black

REF.: MC - 109 - Skirt  
MC - 110 - Blouse.

MATERIEL: Laine et coton

TAILLES: Jupe: Une taille  
Chemisier: 3 tailles

COLORIS: Vert émeraude, bleu, gris, noir et café.

REF.: MC - 109 - Jupe.  
MC - 110 - Chemisier.

MATERIAL: Wolle und Baumwolle

GROESSE: Rock: Einheitsgrosse  
Bluse: 3 Groessen

FARBEN: Smaragdgruen, blau, kaffee und schwarz

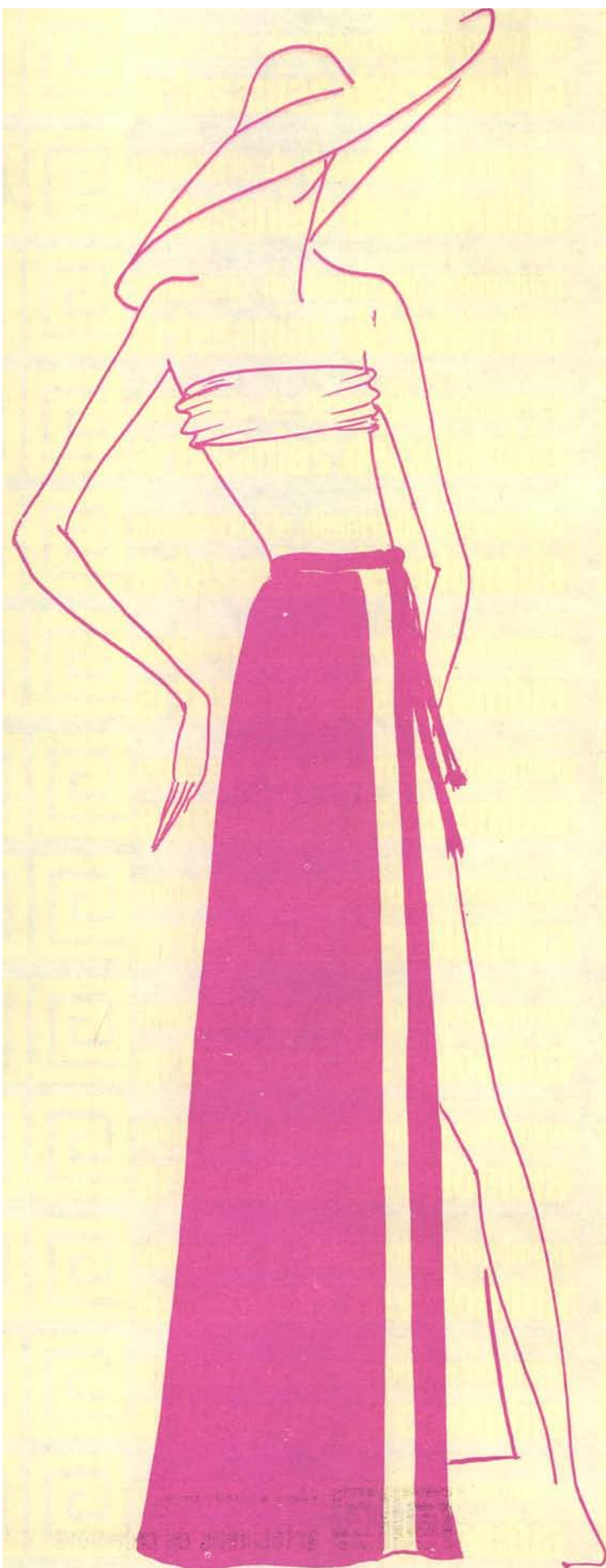
REF.: MC - 109 - Rock.  
MC - 110 - Bluse.



ministerio de desarrollo economico

artesanías de colombia

apartada aérea 10776 bogota colombia



## SAN JACINTO

MATERIALES: 100% algodón

TALLAS: 3 tallas

COLORES: Rayas a colores en cuatro combinaciones

REF.: MC - 141

MATERIALS: 100% cotton

SIZES: 3 sizes

COLORS: Stripes in four colors combination

REF.: MC - 141.

MATERIEL: 100% coton

TAILLES: 3 Tailles

COLORIS: Raies à couleur dans quatre combinaisons différentes.

REF.: MC- 141.

MATERIAL: Reine Baumwolle.

GROESSE: 3 Groessen

FARBEN: Farbige Streifen in vier Kombinationen.

REF.: MC - 141.



ministerio de desarrollo económico

**artesanías de colombia s.a.**

apartado aéreo 10776 bogotá, colombia.



## GUAYUCO GAITERO

MATERIALES: 100% algodón

TALLAS: Talla única

COLORES: Rayas a colores en cuatro combinaciones

REF.: MC - 128.

MATERIALS: 100% cotton

SIZES: One size

COLORS: Stripes in four colors combinations.

REF.: MC - 128.

MATERIEL: 100% coton

TAILLES: Unique

COLORIS: Raies à couleur dans quatre combinaisons différentes.

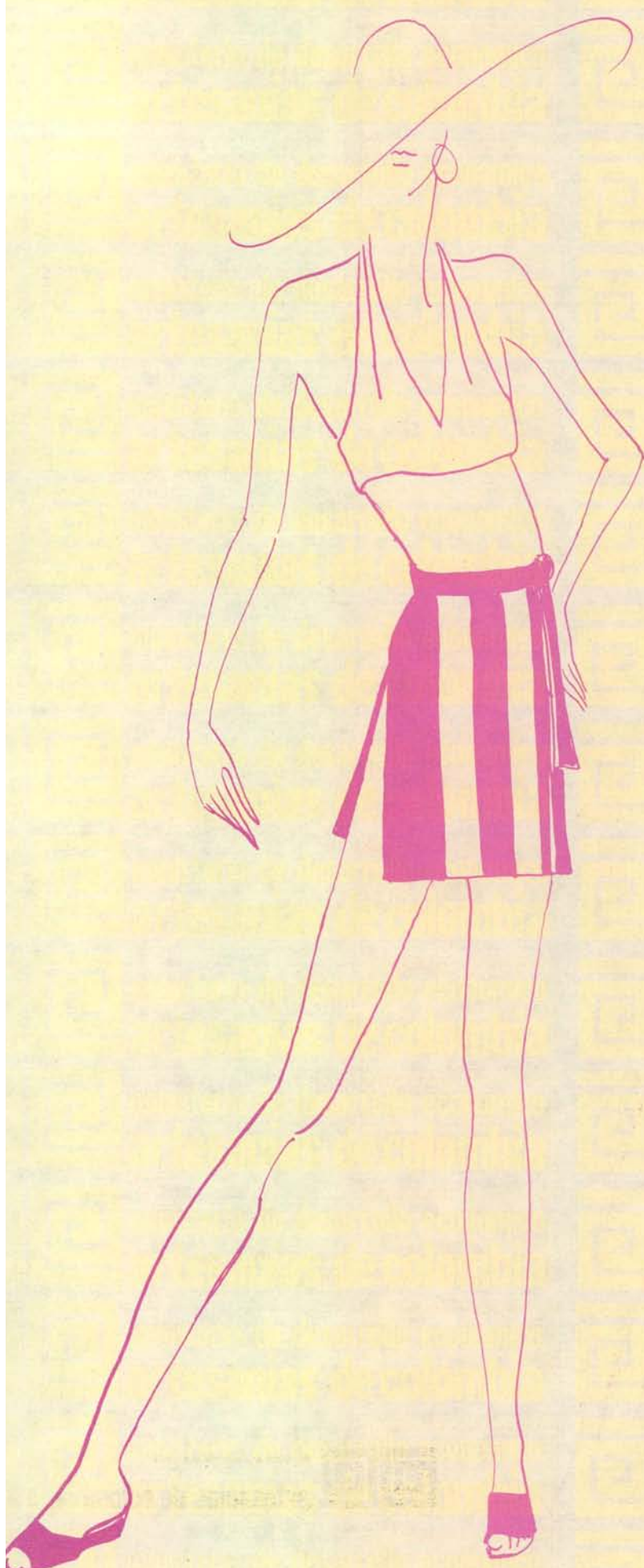
REF.: MC - 128.

MATERIAL: Reine Baumwolle

GROESSE: Einheitsgroesse

FARBEN: Farbige Streifen in vier Kombinationen.

REF.: MC - 128.



ministerio de desarrollo económico

artesanías de colombia s.a.

apartado aéreo 10776 bogotá, colombia.









## KAMSA

**MATERIALES:** Lana y algodón  
**TALLAS:** Falda : talla única  
**COLORES:** Verde esmeralda, azul café y negro  
**REF.:** MC - 107 - Falda

**MATERIALS:** Wool and cotton  
**SIZES:** Skirt: One size  
**COLORS:** Emerald green, blue coffee and black  
**REF.:** MC - 107 - Skirt

**MATERIEL:** Laine et coton  
**TAILLES:** Jupe : Unique  
**COLORIS:** Vert émeraude, Bleu, gris, noir et café.  
**REF.:** 107 - Jupe

**MATERIAL:** Wolle und Baumwolle  
**GROESSE:** Rock : Einheitsgroesse  
**FARBEN:** Smaragdgruen, blau, hellblau kaffee und schwarz  
**REF.:** MC - 107 - Rock

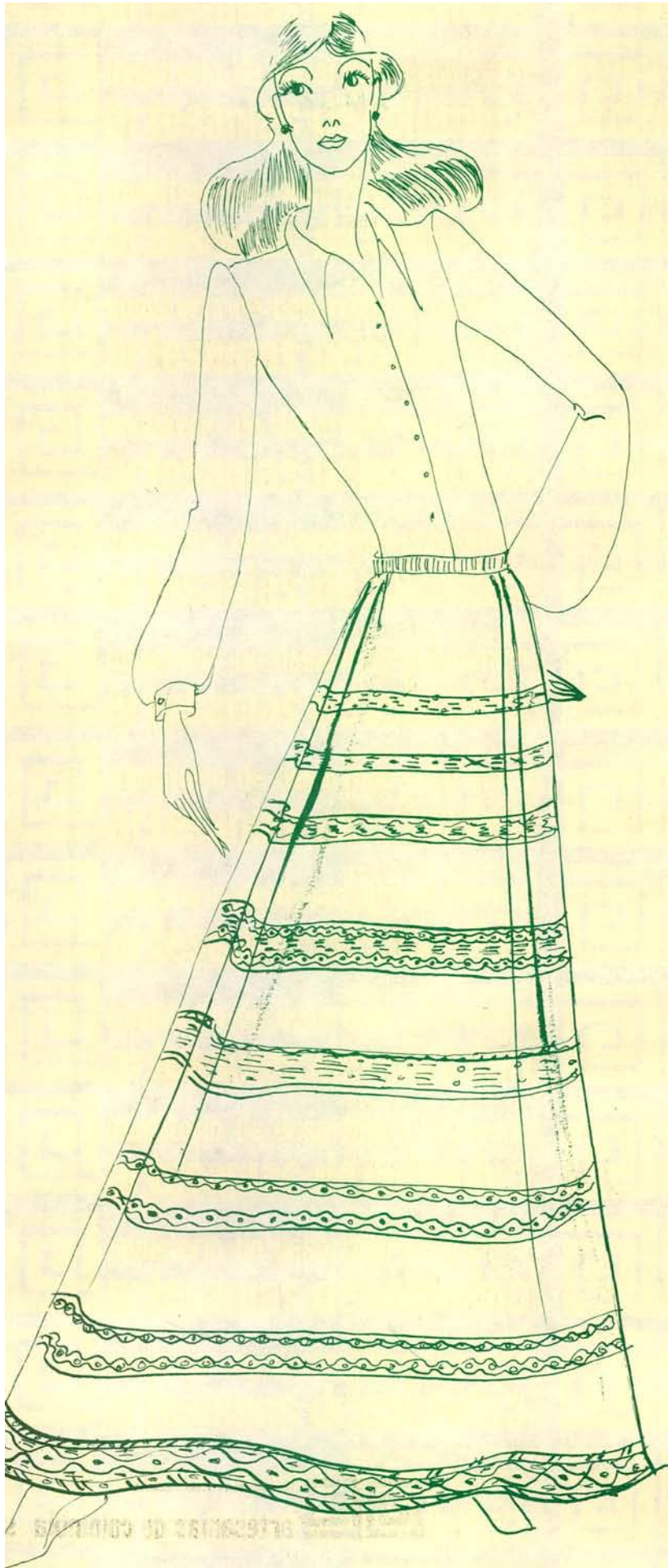


ministerio de desarrollo economico

**artesanías de colombia s.a.**

apartado aéreo 10776 bogotá, colombia.





## SIBUNDOY

**MATERIALES:** Lana y algodón

**TALLAS:** Falda: talla única  
Blusa: 3 tallas

**COLORES:** Verde esmeralda, azul, café y negro

**REF.:** MC - 109 - Falda.  
MC - 110 - Blusa.

**MATERIALS:** Wool and cotton

**SIZES:** Skirt: One size  
Blouse: 3 sizes

**COLORS:** Emerald green, blue coffee and black

**REF.:** MC - 109 - Skirt  
MC - 110 - Blouse.

**MATERIEL:** Laine et coton

**TAILLES:** Jupe: Une taille  
Chemisier: 3 tailles

**COLORIS:** Vert émeraude, bleu, gris, noir et café.

**REF.:** MC - 109 - Jupe.  
MC - 110 - Chemisier

**MATERIAL:** Wolle und Baumwolle

**GROESSE:** Rock: Einheitsgrosse  
Bluse: 3 Groessen

**FARBEN:** Smaragdgruen, blau, hellblau kaffee und schwarz

**REF.:** MC - 109 - Rock.  
MC - 110 - Bluse.



ministerio de desarrollo economico

**artesanías de colombia s.a.**

apartado aéreo 10776 bogotá, colombia.