



**FORTALECIMIENTO INTEGRAL DEL SECTOR ARTESANO DEL
DEPARTAMENTO DE RISARALDA
2015**

LABORATORIO DE DISEÑO E INNOVACIÓN PARA LA ARTESANÍA DE RISARALDA

ESTRATEGIA DE DIVULGACION DEL PROYECTO CON AYUDA DE LAS TICS

Y REGISTRO FOTOGRAFICO GENERAL DEL PROYECTO



Artesanías de Risaralda
Comunidad y gobierno
Añade una categoría

Crear llamada a la acción Te gusta Mensaje

Biografía Información Fotos Opiniones Más

Promocionar

ESTA SEMANA
385 Alcance de la publicación
111 Interacción con la publicación

Reciente
2015
Ve tu anuncio aquí

398 Me gusta +43 esta semana
Dabeat Clavijo y 12 amigos más
Alcance de la publicación: 385 esta semana
Invita a tus amigos a que indiquen que les gusta esta página
Consigue que las personas que están cerca de Pereira indiquen que les gusta tu página.

Estado Foto / video Oferta, Evento +
Escribe algo...
Artesanías de Risaralda ha añadido 2 fotos nuevas.
Publicado por Yolanda Alvarez [?] · 1 hora ·
LOS DÍAS 30 SEPTIEMBRE, 1,2,3 DE OCTUBRE, EXPO CAME

SONAR ES CUESTION DE MÉTODO
Artesanías de Risaralda
LOS DÍAS 30 SEPTIEMBRE, 1,2,3 DE OCTUBRE, EXPO CAMELLO 2015. LA FERIA DEL
Chat (6)



PLANETA URBANO TELEVISIÓN MAYO 31 COSMOVISIÓN



LUIS MIGUEL ORREGO

Suscribirse 95

325

visualizaciones

+ Añadir a Compartir ... Más

👍 1 🗨️ 0

Publicado el 2 jun. 2015

ESTE ES UN PROGRAMA ESPECIAL, DEDICADO A LO QUE FUE LA VERSION No 16 DE EJE MODA 2015 EN PEREIRA.....UN EVENTO QUE CADA AÑO COGE MAS FUERZA Y MUESTRA GRANDES TRABAJOS DE

A continuación

Reproducción automática



PLANETA URBANO TELEVISIÓN JULIO 12 COSMOVISIÓN

de Luis Miguel Orrego
139 visualizaciones



ACUARIO SEPTIEMBRE 2015 TAROT (MUJER)

de TAROTINA TAROT
Recomendado para ti



SEPTIEMBRE 2015 ACUARIO

de Manu Tarot
Recomendado para ti



PLANETA URBANO TELEVISIÓN JULIO 19 COSMOVISIÓN

de LUIS MIGUEL ORREGO
378 visualizaciones



PLANETA URBANO TELEVISIÓN AGOSTO 9 COSMOVISIÓN EL MAJO

de LUIS MIGUEL ORREGO
133 visualizaciones



ACUARIO AGOSTO 2015

de MENSAJES DEL MÁS ALLÁ PARA TI
Recomendado para ti



Ana Gabriel Rancheras Inolvidables

de SonidoConcepto
Recomendado para ti



PLANETA URBANO TELEVISIÓN MAYO 31 COSMOVISIÓN



LUIS MIGUEL ORREGO

Suscribirse 95

325

visualizaciones

+ Añadir a Compartir ... Más

1 0

Publicado el 2 jun. 2015

ESTE ES UN PROGRAMA ESPECIAL, DEDICADO A LO QUE FUE LA VERSION No 16 DE EJE MODA 2015 EN PEREIRA.....UN EVENTO QUE CADA AÑO COGE MAS FUERZA Y MUESTRA GRANDES TRABAJOS DE

A continuación

Reproducción automática



PLANETA URBANO TELEVISIÓN JULIO 12 COSMOVISIÓN

de Luis Miguel Orrego
139 visualizaciones



ACUARIO SEPTIEMBRE 2015 TAROT (MUJER)

de TAROTINA TAROT
Recomendado para ti



SEPTIEMBRE 2015 ACUARIO

de Manu Tarot
Recomendado para ti



PLANETA URBANO TELEVISIÓN JULIO 19 COSMOVISIÓN

de LUIS MIGUEL ORREGO
378 visualizaciones



PLANETA URBANO TELEVISIÓN AGOSTO 9 COSMOVISIÓN EL MAJO

de LUIS MIGUEL ORREGO
133 visualizaciones



ACUARIO AGOSTO 2015

de MENSAJES DEL MÁS ALLÁ PARA TI
Recomendado para ti



Ana Gabriel Rancheras Inolvidables

de SonidoConcepto
Recomendado para ti



PLANETA URBANO TELEVISIÓN MAYO 31 COSMOVISIÓN



LUIS MIGUEL ORREGO

Suscribirse 95

325

visualizaciones

+ Añadir a 🔄 Compartir ⋮ Más

👍 1 👎 0

Publicado el 2 jun. 2015

ESTE ES UN PROGRAMA ESPECIAL, DEDICADO A LO QUE FUE LA VERSION No 16 DE EJE MODA 2015 EN PEREIRA.....UN EVENTO QUE CADA AÑO COGE MAS FUERZA Y MUESTRA GRANDES TRABAJOS DE

A continuación

Reproducción automática



PLANETA URBANO TELEVISIÓN JULIO 12 COSMOVISIÓN

de luis miguel orrego
139 visualizaciones



ACUARIO SEPTIEMBRE 2015 TAROT (MUJER)

de TAROTINA TAROT
Recomendado para ti



SEPTIEMBRE 2015 ACUARIO

de Manu Tarot
Recomendado para ti



PLANETA URBANO TELEVISIÓN JULIO 19 COSMOVISIÓN

de LUIS MIGUEL ORREGO
378 visualizaciones



PLANETA URBANO TELEVISIÓN AGOSTO 9 COSMOVISIÓN EL MAJO

de LUIS MIGUEL ORREGO
133 visualizaciones



ACUARIO AGOSTO 2015

de MENSAJES DEL MÁS ALLÁ PARA TI
Recomendado para ti



Ana Gabriel Rancheras Inolvidables

de SonidoConcepto
Recomendado para ti



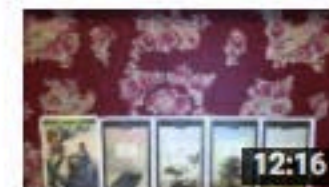
A continuación

Reproducción automática



PLANETA URBANO TELEVISIÓN JULIO 12 COSMOVISIÓN

de luis miguel orrego
139 visualizaciones



ACUARIO SEPTIEMBRE 2015 TAROT (MUJER)

de TAROTINA TAROT
Recomendado para ti



SEPTIEMBRE 2015 ACUARIO

de Manu Tarot
Recomendado para ti



PLANETA URBANO TELEVISIÓN JULIO 19 COSMOVISIÓN

de LUIS MIGUEL ORREGO
378 visualizaciones



PLANETA URBANO TELEVISIÓN AGOSTO 9 COSMOVISIÓN EL MAJO

de LUIS MIGUEL ORREGO
133 visualizaciones



ACUARIO AGOSTO 2015

de MENSAJES DEL MÁS ALLÁ PARA TI
Recomendado para ti



Ana Gabriel Rancheras Inolvidables

de SonidoConcepto
Recomendado para ti

PLANETA URBANO TELEVISIÓN MAYO 31 COSMOVISIÓN



LUIS MIGUEL ORREGO

Suscribirse 95

325

visualizaciones

+ Añadir a Compartir Más

1 0

Publicado el 2 jun. 2015

ESTE ES UN PROGRAMA ESPECIAL, DEDICADO A LO QUE FUE LA VERSION No 16 DE EJE MODA 2015 EN PEREIRA.....UN EVENTO QUE CADA AÑO COGE MAS FUERZA Y MUESTRA GRANDES TRABAJOS DE



PLANETA URBANO TELEVISIÓN MAYO 31 COSMOVISIÓN



LUIS MIGUEL ORREGO

Suscribirse 95

325

visualizaciones

+ Añadir a Compartir Más

1 0

Publicado el 2 jun. 2015

ESTE ES UN PROGRAMA ESPECIAL, DEDICADO A LO QUE FUE LA VERSION No 16 DE EJE MODA 2015 EN PEREIRA.....UN EVENTO QUE CADA AÑO COGE MAS FUERZA Y MUESTRA GRANDES TRABAJOS DE

A continuación

Reproducción automática



PLANETA URBANO TELEVISIÓN JULIO 12 COSMOVISIÓN

de luis miguel orrego
139 visualizaciones



ACUARIO SEPTIEMBRE 2015 TAROT (MUJER)

de TAROTINA TAROT
Recomendado para ti



SEPTIEMBRE 2015 ACUARIO

de Manu Tarot
Recomendado para ti



PLANETA URBANO TELEVISIÓN JULIO 19 COSMOVISIÓN

de LUIS MIGUEL ORREGO
378 visualizaciones



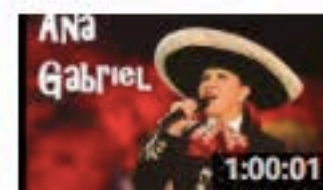
PLANETA URBANO TELEVISIÓN AGOSTO 9 COSMOVISIÓN EL MAJO

de LUIS MIGUEL ORREGO
133 visualizaciones



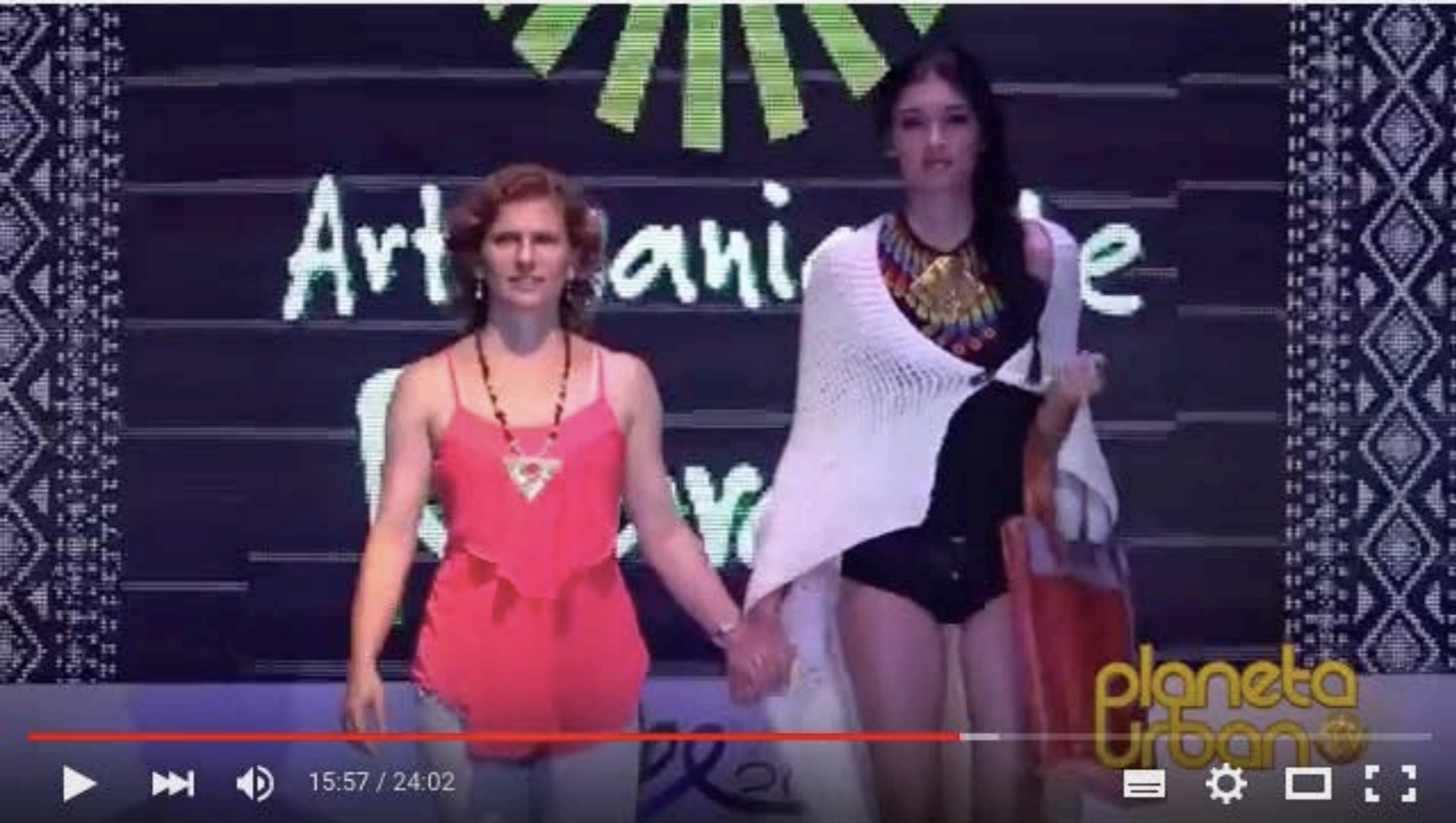
ACUARIO AGOSTO 2015

de MENSAJES DEL MÁS ALLÁ PARA TI
Recomendado para ti



Ana Gabriel Rancheras Inolvidables

de SonidoConcepto
Recomendado para ti



PLANETA URBANO TELEVISIÓN MAYO 31 COSMOVISIÓN

 **LUIS MIGUEL ORREGO**
 Suscribirse 95

325 visualizaciones

+ Añadir a Compartir ... Más

1 0

Publicado el 2 jun. 2015
 ESTE ES UN PROGRAMA ESPECIAL, DEDICADO A LO QUE FUE LA VERSION No 16 DE EJE MODA 2015 EN PEREIRA.....UN EVENTO QUE CADA AÑO COGE MAS FUERZA Y MUESTRA GRANDES TRABAJOS DE

A continuación

Reproducción automática



PLANETA URBANO TELEVISIÓN JULIO 12 COSMOVISIÓN
 de luis miguel orrego
 139 visualizaciones



ACUARIO SEPTIEMBRE 2015 TAROT (MUJER)
 de TAROTINA TAROT
 Recomendado para ti



SEPTIEMBRE 2015 ACUARIO
 de Manu Tarot
 Recomendado para ti



PLANETA URBANO TELEVISIÓN JULIO 19 COSMOVISIÓN
 de LUIS MIGUEL ORREGO
 378 visualizaciones



PLANETA URBANO TELEVISIÓN AGOSTO 9 COSMOVISIÓN EL MAJO
 de LUIS MIGUEL ORREGO
 133 visualizaciones



ACUARIO AGOSTO 2015
 de MENSAJES DEL MÁS ALLÁ PARA TI
 Recomendado para ti



Ana Gabriel Rancheras Inolvidables
 de SonidoConcepto
 Recomendado para ti



62 personas alcanzadas

Promocionar publicación

Me gusta Comentar Compartir



Artesanías de Risaralda ha añadido 8 fotos nuevas.

Publicado por Yolanda Alvarez [?] · 15 de septiembre a las 10:20 ·

EL 21 DE AGOSTO DEL 2015 SE LLEVÓ A CABO LA RE-APERTURA DEL PUNTO DE VENTA DE ARTESANÍAS DE RISARALDA EN EL HOTEL MOVICH DE PEREIRA.

LOS ARTESANOS AGRADECIERON AL GOBERNADOR CARLOS ALBERTO BOTERO LÓPEZ POR SU APOYO AL SECTOR ARTESANAL DEL DEPARTAMENTO EN SUS 4 AÑOS DE MANDATO.



124 Alcance de la publicación

46 Interacción con la publicación

Reciente

2015

Ve tu anuncio aquí



Artesanías de Risaralda

Artesanías de Risaralda es una Marca Registrada que representa los negocios de mas de 50 u...

Me gusta esta página 403 personas les gusta esta página

Promocionar página

PUBLICACIONES DE LAS PERSONAS QUE HAN VISITADO LA PÁGINA



Rublela Otalvaro Tabares

16 de julio a las 21:09

Que bonitos registros fotograficos

Ya no me gusta · Comentar

1 Like

Chat (7)



Página

Mensajes

Notificaciones 1

Estadísticas

Herramientas de publicación

Configuración

Ayuda

403 Me gusta +22 esta semana

Alcance de la publicación: 124 esta semana

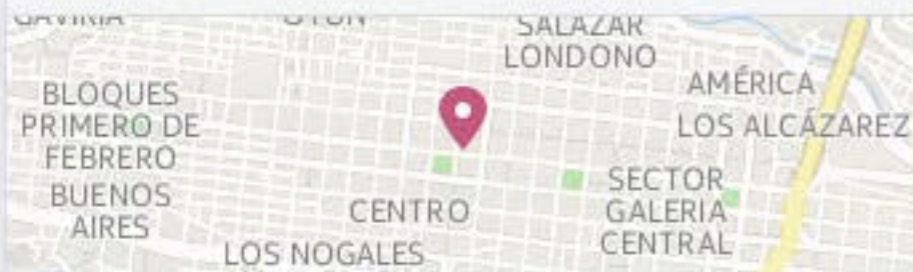
Invita a tus amigos a que indiquen que les gusta esta página



Consigue que las personas que están cerca de Pereira indiquen que les gusta tu página.

Promocionar página

INFORMACIÓN



Carrera 7 23-60
Pereira

Guardar

(6) 3218208

Abierto
Hoy, 10:00-7:00

Añadir intervalo de precios

Estado Foto / video Oferta, Evento +



Escribe algo...



Artesanías de Risaralda ha añadido 2 fotos nuevas.

Publicado por Yolanda Alvarez [?] · 17 de septiembre a las 10:59 · Editado

Artesanías de Risaralda participará en Expo Camello 2015, la feria de emprendimiento más importante del país. Ya cumplimos 4 años participando de la feria donde las ideas de negocio tienen su espacio.



Fomentando ecosistemas prósperos de emprendimiento e innovación: White Paper
11:00 A.M. CARLOS CALLE
Consultor en Aceleración Empresarial de CREAME
El crecimiento empresarial en etapa temprana - Experiencia CREAME

2:00 P.M. JUAN FRANCO
Director General en KI y Country Manager en StartUp Essentials
Descubriendo modelos de negocios viables para nuevos productos

4:00 P.M. MAURICIO RODRIGUEZ
CEO Festival Internacional de Creatividad
Estrategia y Creatividad Inteligente

VIERNES 2 DE OCTUBRE
10:30 A.M. ALFONSO PRADA
Director General del SENA
Conferencia para Emprendedores

1:30 P.M. JOHN ALEXIS GUERRA
Doctor en computación de la Universidad de Maryland
De ideas a innovaciones

3:00 P.M. MARIO HERNÁNDEZ Y AMPARO PELÁEZ
Presidenta Manicomera Mario Hernández
Pensadora creativa con 25 años de experiencia
La historia de un desplazado que surgió de las cenizas

SÁBADO 3 DE OCTUBRE
5:00 P.M. FLY UP NIGHTS



Alcance de la publicación

46 Interacción con la publicación

Reciente
2015

Ve tu anuncio aquí



Artesanías de Risaralda
Artesanías de Risaralda es una Marca Registrada que representa los negocios de mas de 50 u...

Me gusta esta página
403 personas les gusta esta página

Promocionar página

Chat (7)

PRODUCTOS

26 de mayo de 2015 · 1 comentario ·

Ya no me gusta · Comentar · 2



Leyla Rivera — 5★

24 de mayo de 2015 · 3 opiniones ·

Me gusta · Comentar · 1



Maria Cecilia Restrepo Salazar — 4★

1 de agosto de 2015 · 2 opiniones ·

Me gusta · Comentar

PERSONAS A LAS QUE TAMBIÉN LES GUSTA



Unitécnica Pereira
Formación académica



Escuela De Baile Latin Salsa
Colegio



Colegio Franciscanas Pereira
Formación académica

Ver más Comunidad y gobierno en Pereira



Artesanías de Risaralda ha añadido 4 fotos nuevas.

Publicado por Yolanda Alvarez [?] · 14 de septiembre a las 11:07 · Editado ·

Luego de la jornada de capacitaciones a los artesanos del municipio de Apia, se realizó la clausura y entrega de constancias de asistencia a los participantes. Gracias Municipio de Apia por su acogida.



Promocionar

ESTA SEMANA

124

Alcance de la publicación

46

Interacción con la publicación

Reciente

2015

Ve tu anuncio aquí



Artesanías de Risaralda
Artesanías de Risaralda es una Marca Registrada que representa los negocios de mas de 50 u...

Me gusta esta página

Chat (8)

PERSONAS A LAS QUE TAMBIÉN LES GUSTA

Unitécnica Pereira Formación académica

Escuela De Baile Latin Salsa Colegio

Colegio Franciscanas Pereira Formación académica

Ver más Comunidad y gobierno en Pereira

"ME GUSTA" DE ESTA PÁGINA

Risaralda Algo Nuevo Siempre

Museo de Arte de Pereira



Artesanías de Risaralda ha añadido 3 fotos nuevas.

Publicado por Yolanda Alvarez [?] · 14 de septiembre a las 10:44 ·

EJE EXPORTA 21 Y 22 DE AGOSTO DEL 2015

Con la Rueda de negocios internacional mas importante de la región. Y la estrategia de promoción y mercadeo de la marca artesanías de Risaralda. se ha vinculado al evento con un stand beneficio a 15 artesanos.



124 Alcance de la publicación

46 Interacción con la publicación

Reciente 2015

Ve tu anuncio aquí



Artesanías de Risaralda Artesanías de Risaralda es una Marca Registrada que representa los negocios de mas de 50 u...

Me gusta esta página 403 personas les gusta esta página

Promocionar página

Chat (8)

-  **Unitécnica Pereira**
Formación académica
 -  **Escuela De Baile Latin Salsa**
Colegio
 -  **Colegio Franciscanas Pereira**
Formación académica
- [Ver más Comunidad y gobierno en Pereira](#)

- "ME GUSTA" DE ESTA PÁGINA
-  **Risaralda Algo Nuevo Siempre**
 -  **Museo de Arte de Pereira**



Artesanías de Risaralda ha añadido 3 fotos nuevas — con Leyla Rivera
Publicado por Leyla Rivera [?] · 21 de agosto · 🌐

Pasarela "Puesta de Sol Quimbaya"



La Puesta del Sol Quimbaya

127 Alcance de la publicación

46 Interacción con la publicación

Reciente 2015

[Ve tu anuncio aquí](#)



Artesanías de Risaralda
Artesanías de Risaralda es una Marca Registrada que representa los negocios de mas de 50 u...

👍 Me gusta esta página
403 personas les gusta esta página


[Promocionar página](#)

👤 Chat (6)

PERSONAS A LAS QUE TAMBIÉN LES GUSTA

-  **Unitécnica Pereira**
Formación académica
 -  **Escuela De Baile Latin Salsa**
Colegio
 -  **Colegio Franciscanas Pereira**
Formación académica
- [Ver más Comunidad y gobierno en Pereira](#)

"ME GUSTA" DE ESTA PÁGINA

-  **Risaralda Algo Nuevo Siempre**
-  **Museo de Arte de Pereira**

 **Artesanías de Risaralda** ha añadido 2 fotos nuevas.
Publicado por Yolanda Alvarez [?] · 14 de septiembre a las 11:31 ·

FERIA TURÍSTICA Y ARTESANAL EN EL CENTRO COMERCIAL UNICENTRO 29/08/15

Con la participación de 12 artesanos del Dpto se realizó en el Centro Comercial Unicentro la 1ra Feria Turística y Artesanal de Risaralda. Asistieron artesanos de los municipios de: Dosquebradas, Pueblo Rico, Santa Rosa, Pereira, Quinchia, Mistrato. Quienes fueron apoyados para la promoción y comercialización de sus productos.



124
Alcance de la publicación

46
Interacción con la publicación

Reciente
2015


[Ve tu anuncio aquí](#)



Artesanías de Risaralda
Artesanías de Risaralda es una Marca Registrada que representa los negocios de mas de 50 u...

 **Me gusta esta página**
403 personas les gusta esta página

[Promocionar página](#)

 Chat (7)



Me gusta · Comentar



Artesanías de Risaralda ha añadido 4 fotos nuevas.

Publicado por Yolanda Alvarez [?] · 16 de julio ·

El día 14 de julio viajaron a Pueblo Rico, de la Gobernación la Dra Rubiela Otalvaro y por parte de Artesanías de Risaralda la Diseñadora Lorenza Suarez y el Diseñador Daniel Amarles Z., La Sra. Iuz Estella Castaño (Monitora). Se hizo contacto con los retornados del resguardo IBAKORI



PERSONAS A LAS QUE TAMBIÉN LES GUSTA



Unitécnica Pereira Formación académica



Escuela De Baile Latin Salsa Colegio



Colegio Franciscanas Pereira Formación académica

Ver más Comunidad y gobierno en Pereira

"ME GUSTA" DE ESTA PÁGINA



Risaralda Algo Nuevo Siempre



Museo de Arte de Pereira

ESTA SEMANA

124

Alcance de la publicación

46

Interacción con la publicación

Reciente

2015

Ve tu anuncio aquí



Artesanías de Risaralda Artesanías de Risaralda es una Marca Registrada que representa los negocios de mas de 50 u...

Me gusta esta página 403 personas les gusta esta página



al 30 de agosto del 2015)
Donde la Tienda de Artesanías de Risaralda participó con muestra Comercial promocionando los productos mas representativos del departamento de Risaralda.



PUBLICACIONES DE LAS PERSONAS QUE HAN VISITADO LA PÁGINA



Rubiela Otalvaro Tabares

16 de julio a las 21:09

Que bonitos registros fotograficos

Ya no me gusta · Comentar



1



OPINIONES

4,7



4,7 de 5 estrellas · 7 opiniones



Yolanda Alvarez — 5★ NUESTRA PASIÓN POR LA ARTESANÍA ES LO QUE NOS MUEVE A SEGUIR TRABAJANDO POR SU BELLA GENTE Y EL DESARROLLO DE SUS PRODUCTOS

26 de mayo de 2015 · 1 comentario

Ya no me gusta · Comentar



2



Promocionar

ESTA SEMANA

124

Alcance de la publicación

46

Interacción con la publicación

Reciente

2015

Ve tu anuncio aquí



Artesanías de Risaralda
Artesanías de Risaralda es una Marca Registrada que representa los negocios de



Página

Mensajes

Notificaciones 1

Estadísticas

Herramientas de publicación

Configuración

Ayuda

PERSONAS A LAS QUE TAMBIÉN LES GUSTA



Unitécnica Pereira
Formación académica



Escuela De Baile Latin Salsa
Colegio



Colegio Franciscanas Pereira
Formación académica

[Ver más Comunidad y gobierno en Pereira](#)

"ME GUSTA" DE ESTA PÁGINA



Risaralda Algo Nuevo Siempre



Museo de Arte de Pereira



Artesanías de Risaralda ha añadido 2 fotos nuevas — con Leyla Rivera y 4 personas más.

Publicado por Leyla Rivera [?] · 29 de junio ·

Espazio Ideal En el programa de Tele café



124
Alcance de la publicación

46
Interacción con la publicación

Reciente
2015

[Ve tu anuncio aquí](#)



Artesanías de Risaralda
Artesanías de Risaralda es una Marca Registrada que representa los negocios de mas de 50 u...

[Me gusta esta página](#)
403 personas les gusta esta página

[Promocionar página](#)

[Chat \(6\)](#)



PERSONAS A LAS QUE TAMBIÉN LES GUSTA



Unitécnica Pereira
Formación académica



Escuela De Baile Latin Salsa
Colegio



Colegio Franciscanas Pereira
Formación académica

Ver más Comunidad y gobierno en Pereira

"ME GUSTA" DE ESTA PÁGINA



Risaralda Algo Nuevo Siempre



Museo de Arte de Pereira



Artesanías de Risaralda ha añadido 2 fotos nuevas.

Publicado por Yolanda Alvarez [?] · 14 de septiembre a las 9:55 ·

Artesanos, 'privilegio' de Risaralda
Actualizado 12:00 am

Ayer en el tambo El Privilegio, en Boquerón, se cumplió la segunda feria de promoción "Risaralda Turística y Artesanal" con presencia de artesanos y prestadores de servicios turísticos de Santa Rosa, Pereira, Dosquebradas y Pueblo Rico, organizada por la Secretaría de Desarrollo Económico y Competitividad de Risaralda. El evento se hará cada mes.



124
Alcance de la publicación

46
Interacción con la publicación

Reciente
2015

Ve tu anuncio aquí



Artesanías de Risaralda
Artesanías de Risaralda es una Marca Registrada que representa los negocios de mas de 50 u...

Me gusta esta página
403 personas les gusta esta página

Promocionar página

Chat (7)



Unitécnica Pereira
Formación académica



Escuela De Baile Latin Salsa
Colegio



Colegio Franciscanas Pereira
Formación académica

[Ver más Comunidad y gobierno en Pereira](#)

"ME GUSTA" DE ESTA PÁGINA



Risaralda Algo Nuevo Siempre



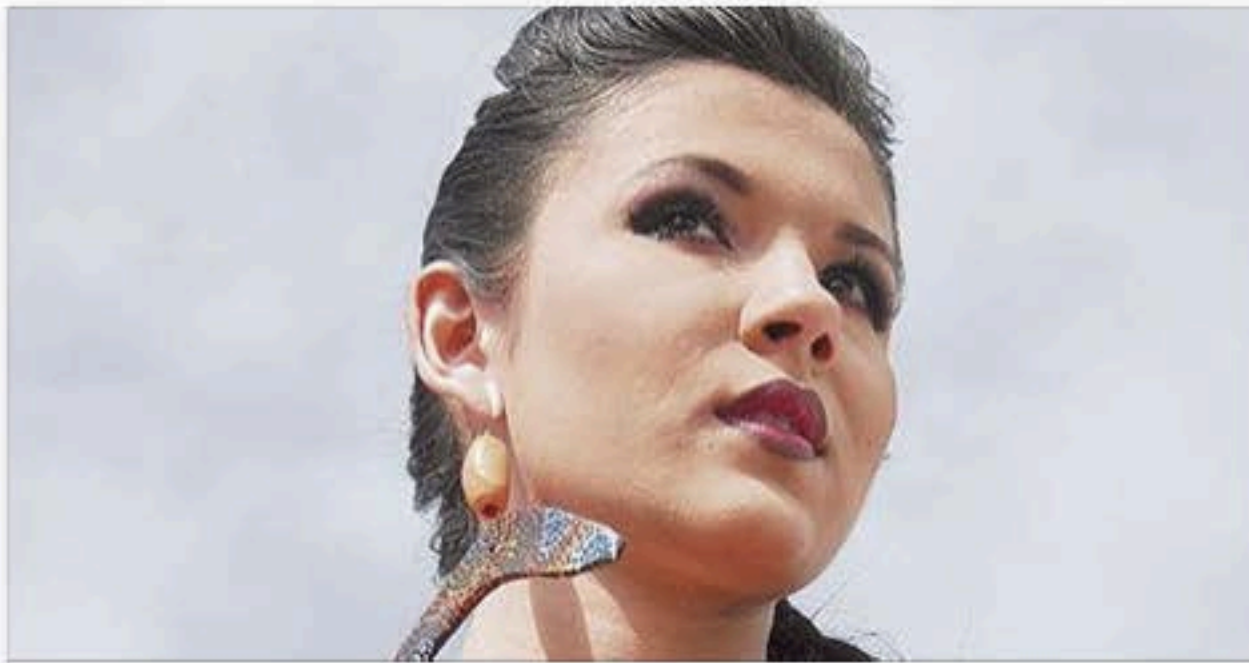
Museo de Arte de Pereira



Artesanías de Risaralda

Publicado por Yolanda Alvarez [?] · 12 de agosto · 🌐

ASÍ FUE MOSTRADA EN LOS MEDIOS NUESTRA COLECCIÓN PRIMAVERA VERANO 2015. "PUESTA DEL SOL QUIMBAYA"



MODA-IN - Los colores de los arreboles se tomarán Eje Exporta 2015- Edición electrónica Diario...

Los colores de los arreboles se tomarán Eje Exporta 2015

ELDIARIO.COM.CO

548 personas alcanzadas

[Promocionar publicación](#)

[Me gusta](#) [Comentar](#) [Compartir](#)

A Artesanias de Risaralda, Rubiela Otalvaro Tabares, Lorenza Su, Vanessa V [Chat \(6\)](#)

Alcance de la publicación

46

Interacción con la publicación

Reciente

2015

[Ve tu anuncio aquí](#)



Artesanías de Risaralda

Artesanías de Risaralda es una Marca Registrada que representa los negocios de mas de 50 u...

[Me gusta esta página](#)

403 personas les gusta esta página

[Promocionar página](#)

“En esta muestra 30 artesanos participarán con su diversidad de productos y referencias, vienen de municipios como Santa Rosa, Dosquebradas, Pereira, Guática y Quinchía, y los detalles de la pasarela están hechos de cestería y canastos”, concluyó la diseñadora.

Proyectos

De acuerdo con Juliana Carolina Osorio, directora ejecutiva de la Asociación Pereira Progreso y Paz, desde el mes de abril vienen preparándose para la muestra empresarial de esta versión que es un proyecto anual en convenio entre la Gobernación de Risaralda y Artesanías de Colombia, cuyo interventor es la asociación que ella dirige.

Dentro de sus proyecciones asegura que manejan el asesoramiento constante a los diseñadores de cada municipio, el desarrollo de productos que actualmente suman 120 nuevas referencias y una vez finalizado el convenio la tienda no se cierra, puesto que con los excedentes que se recogen durante el año y el convenio, la tienda se hace autosostenible y continúa beneficiando a 37 artesanos con más de 600 referencias o productos de cada uno, que espera aumenten este año.

Quienes visiten Artesanías de Risaralda (ubicada en la carrera 7a. nro. 23-60), pueden encontrar artículos de cestería, joyería, filigrana en plata y enchapada en oro, bisutería con seda y semillas, ponchos y marroquinería con varias fusiones, entre otros.

Programación

Actos de apertura jueves a las 8:00 a. m.

Exhibición comercial jueves y viernes de 10:00 a. m. a 7:00 p. m.

Alfombra Roja, viernes a las 5:00 p. m.

Jornada académica “Compartamos moda”

Fundación Universitaria del Área Andina, jueves de 11:00 a. m. a 3:30 p. m.

Pasarelas el jueves 21 y viernes 22 de mayo de 3:00 a 4:00 p. m. y de 5:30 a 9:00 p. m.

Rueda de Negocios primer día -jueves de 8:00 a. m. a 5:00 p. m.- y viernes desde las 8:00 a. m. a 2:30 p. m.

Universidad Autónoma de Manizales viernes 22 de mayo de 11:00 a. m. a 3:30 p. m.

Pasarelas jueves y viernes de 3:00 a 4:30 p. m. y de 5:30 a 9:00 p. m.

Premios al final de la jornada.



INDICADORES ECONÓMICOS

UVR:	\$223,4112
Dolar (C):	\$2988,18
Dolar (V):	\$2989,90
T R M :	\$2989,04
Café	US\$1,1380
DTF	4,45 %
TCC	4,13 %
DOLAR CANADA	\$2265,12
EURO	\$3375,82

El clima en Pereira

Jueves



32° 12°

var.

7 km/h

Humedad:60%

Viernes



31° 13°

var.

5 km/h

Humedad:62%

Sábado



32° 14°

var.

5 km/h

Humedad:59%

PUBLICIDAD

Visita Apto. modelo



Enamórate de

Escribe aquí para publicar.

-  **Unitécnica Pereira**
Formación académica
 -  **Escuela De Baile Latin Salsa**
Colegio
 -  **Colegio Franciscanas Pereira**
Formación académica
- [Ver más Comunidad y gobierno en Pereira](#)

"ME GUSTA" DE ESTA PÁGINA

-  **Risaralda Algo Nuevo Siempre**
-  **Museo de Arte de Pereira**



Artesanías de Risaralda

Publicado por Daniel Amariles [?] · 22 de junio ·

Artesanías de Risaralda se posiciona en los medios regionales

Gracias a la financiación del Artesanías de Colombia y de la Gobernación de Risaralda, la Marca Artesanías de Risaralda presenta su colección 2015 "Puesta de Sol Quimbaya", la cual fue lanzada el pasado mes de Mayo en el evento regional Eje Moda.

Esta colección fue posible gracias a la alianza con la empresa privada, en esta oportunidad Coats Cadena, quienes patrocinaron a los artesanos participantes con hi... [Ver más](#)



Espazio Ideal 10 de junio 2015 Telecafé

Programa completo de Espazio Ideal, que se emitió por tu canal Telecafé el 10 de junio de 2015. Señal EN VIVO del canal en www.telecafe.gov.co

YOUTUBE.COM

209 personas alcanzadas

[Promocionar publicación](#)

[Me gusta](#) [Comentar](#) [Compartir](#)

A Artesanías de Risaralda, Lorenza Su, Daniel Amariles, Diseño Social y 4 personas más les gusta esto.

 Escribe un comentario

[Chat \(6\)](#)

Alcance de la publicación

46
Interacción con la publicación

Reciente
2015

Ve tu anuncio aquí



Artesanías de Risaralda
Artesanías de Risaralda es una Marca Registrada que representa los negocios de mas de 50 u...

[Me gusta esta página](#)
403 personas les gusta esta página

[Promocionar página](#)



MÁS RECIENTES

#ARTESANIASDERISARALDA



johnospinacolombia

1sem



Artesanías de
Risaralda

Quiere agradecer a todas las personas que apoyaron nuestra participación en el evento Eje exporta y reapertura del punto de venta del Hotel Movich. Gracias a su colaboración, apoyo y profesionalismo Artesanías de Risaralda se posiciona cada vez más como la marca que representa a las comunidades artesanales del departamento, su fortalecimiento y mejoramiento en la calidad de vida .



♥ melissacandamil, reneurrea,
edu salazar henao, catitib, nataliatmarin.





MÁS RECIENTES

#ARTESANIASDERISARALDA



johnospinacolombia

1 sem

Artesanías de
Risaralda

Quiere agradecer a todas las personas que apoyaron nuestra participación en el evento Eje exporta y reapertura del punto de venta del Hotel Movich. Gracias a su colaboración, apoyo y profesionalismo Artesanías de Risaralda se posiciona cada vez más como la marca que representa a las comunidades artesanales del departamento, su fortalecimiento y mejoramiento en la calidad de vida .

A.P.P.P.
Asociación Perena Progreso y PazMinisterio de
Barreras con
Resultadosartesanías
de colombia

♥ melissacandamil, reneurrea, edu_salazar_henao, catitib, nataliatmarin, annnrosas

johnospinacolombia Y esto me llegó al correo... muuuuuchas gracias por confiar en mi trabajo @governacionrisaralda @luzatiz @nataliatmarin #artesaniasderisaralda



11:00 A.M. CARLOS CALLE
 Consultor en Aceleración Empresarial de CREAME
 El crecimiento empresarial en etapa temprana - Experiencia CREAME

2:00 P.M. JUAN FRANCO
 Director General en K1 y Country Manager en Sincor Ecuador
 Descubriendo modelos de negocios viables para nuevos productos

4:00 P.M. MAURICIO RODRIGUEZ
 CEO Festival Iberoamericano de Creatividad
 Estrategia y Creatividad Inteligente

VIERNES 2 DE OCTUBRE

10:30 A.M. ALFONSO PRADA
 Director General del SENA
 Conferencia para Emprendedores

1:30 P.M. JOHN ALEXIS GUERRA
 Doctor en computación de la Universidad de Maryland
 De ideas a innovaciones

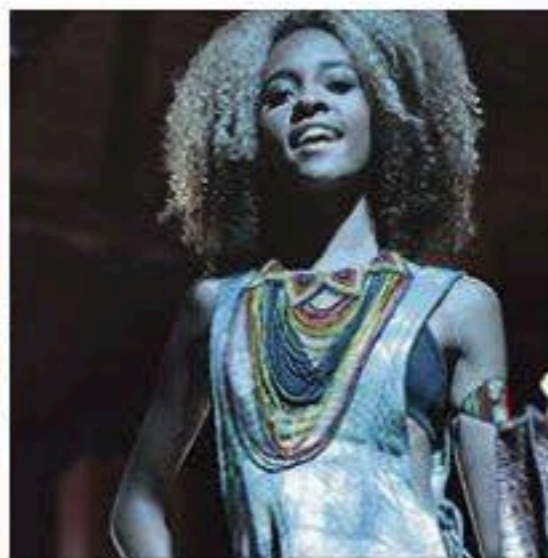
3:00 P.M.
MARIO HERNÁNDEZ Y AMPARO PELÁEZ
 Presidentes Manguileña Mario Hernández

SONAR
ES CUESTIÓN DE MÉTODO

2015

Haz parte
 DE LA PLATAFORMA DE FORMACIÓN EMPRESARIAL
 MÁS IMPORTANTE DEL PAÍS

WWW.EXPOCAMELLO.COM



Promocional

ESTA SEMANA

385
 Alcance de la publicación

111
 Interacción con la publicación

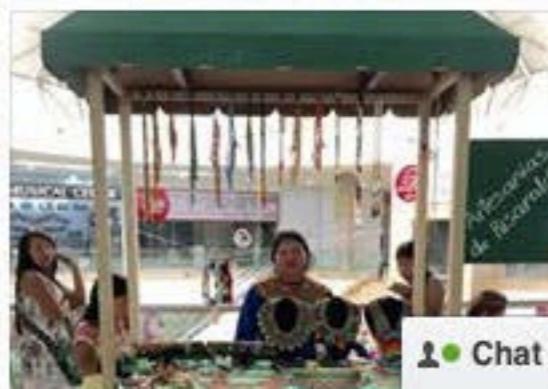
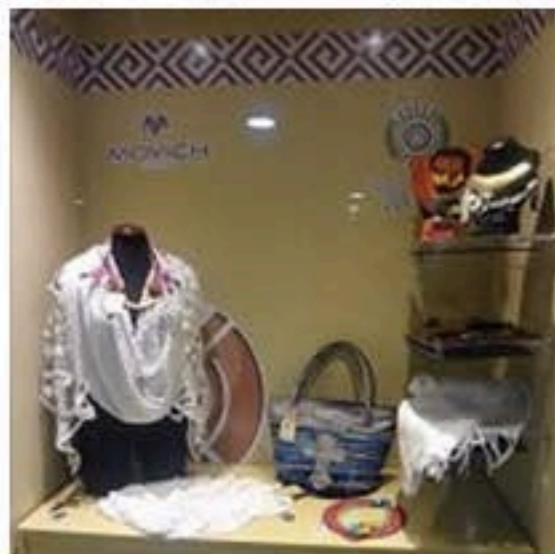
[Ve tu anuncio aquí](#)

SONAR ES CUESTIÓN DE MÉTODO
 2015

Artesanías de Risaralda
 LOS DÍAS 30 SEPTIEMBRE, 1, 2, 3 DE OCTUBRE, EXPOCAMELLO 2015. LA FERIA DEL EMPRENDIMIENTO... [Ver más](#)

Promocionar publicación

Chat (4)





Promocionar

ESTA SEMANA

385
Alcance de la publicación

111
Interacción con la publicación



Ve tu anuncio aquí

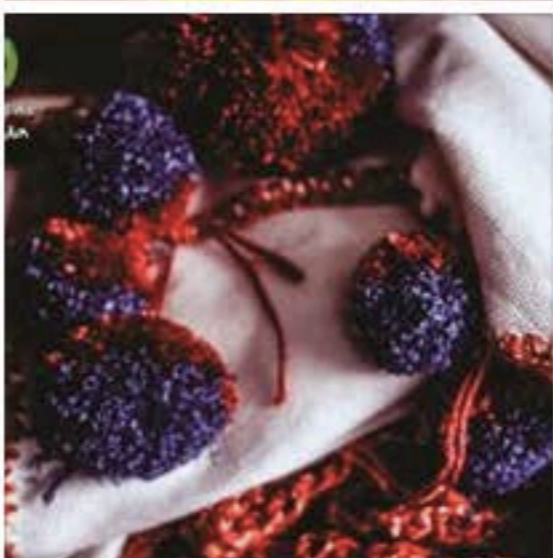


Artesanías de Risaralda
LOS DÍAS 30 SEPTIEMBRE
1,2,3 DE OCTUBRE, EXPO
CAMELLO 2015. LA FERIA
DEL
EMPREDIMIENTO... Ver
más

Promocionar publicación



Chat (5)



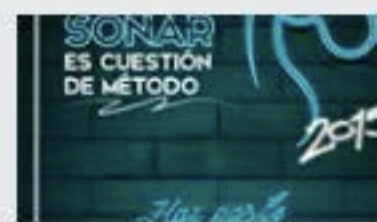
Promocionar

ESTA SEMANA

385
Alcance de la publicación

111
Interacción con la publicación

Ve tu anuncio aquí



Artesanías de Risaralda
LOS DÍAS 30 SEPTIEMBRE
1,2,3 DE OCTUBRE, EXPO
CAMELLO 2015. LA FERIA
DEL
EMPREDIMIENTO... Ver
más

Promocionar publicac

Chat (5)

Promocionar

ESTA SEMANA

385
Alcance de la publicación

111
Interacción con la publicación

Ve tu anuncio aquí



Artesanías de Risaralda
LOS DÍAS 30 SEPTIEMBRE
1,2,3 DE OCTUBRE, EXPO
CAMELLO 2015. LA FERIA
DEL
EMPRENDIMIENTO... Ver
más

Promocionar publicación



Jornada de Asesoría Pun...

Me gusta · Comentar

Chat (5)





Promocionar

ESTA SEMANA

385
Alcance de la publicación

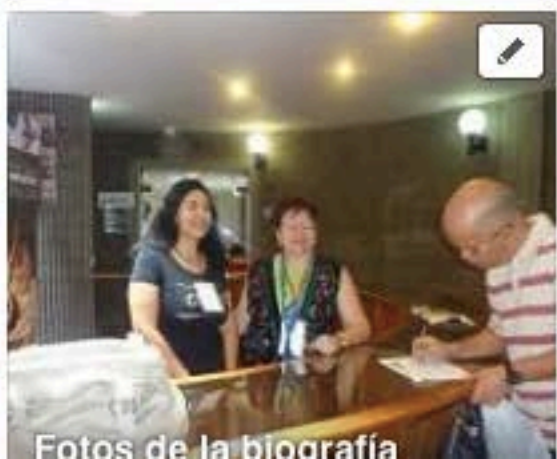
111
Interacción con la publicación

Ve tu anuncio aquí



Artesanías de Risaralda
LOS DÍAS 30 SEPTIEMBRE
1,2,3 DE OCTUBRE, EXPO
CAMELLO 2015. LA FERIA
DEL
EMPRENDIMIENTO... Ver
más

Promocionar publicación



Fotos de la biografía



Chat (4)

Promocionar

ESTA SEMANA

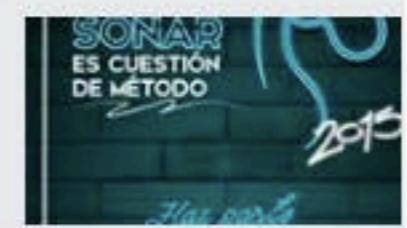
385

Alcance de la publicación

111

Interacción con la publicación

Ve tu anuncio aquí



Artesanías de Risaralda
LOS DÍAS 30 SEPTIEMBRE
1,2,3 DE OCTUBRE, EXPO
CAMELLO 2015. LA FERIA
DEL
EMPRENDIMIENTO... Ver
más

Promocionar publicación

Chat (5)





[INICIO](#) | [CLASIFICADOS](#) | [SECCIONES](#) | [DEPORTES](#) | [ECONÓMICA](#) | [POLÍTICA](#) | [SOCIEDAD](#) | [JUDICIAL](#) | [¿SABE LA ÚLTIMA?](#)

[MUNDIAL](#) | [OPINION](#) | [VENEZUELA](#) | [VIDEO WEB](#) | [QUIENES SOMOS](#) | [CONTACTENOS](#) | [CULTURA](#) | [LA CIUDAD EN QUE VIVIMOS](#) | [EDICION DOMINICAL](#) | [PERSONAJE](#) | [PAGINA VERDE](#) | [LAS ARTES](#) | [CRÓNICA](#) | [REVISTAS](#) | [EMPRESARIAL](#)

Anuncios Google ▶ [Moda tienda](#) ▶ [En Pereira](#) ▶ [Moda a moda](#) ▶ [Risaralda](#)

eldiario.com.co / [MODA-IN](#)

MODA-IN

PUBLICIDAD



Google™ Búsqueda personalizada



PUBLICIDAD

**ESTA CANSADO
DE NO ENCONTRAR
LO QUE BUSCA**

PUBLICIDAD

 [#Pereiraenconcejo](#)

MAICOL LOPERA

Concejo 2016 - 2019
¡Pereira, mi compromiso!

En el tarjetón del Concejo de Pereira busque

Cultura Quimbaya en Eje Moda

Publicado 21/05/2015



Tema central en la pasarela de exhibición de la tienda de Artesanías de Risaralda, que ofrece una amplia variedad de artículos. Participan 5 municipios con sus productos.



[INICIO](#) | [CLASIFICADOS](#) | [SECCIONES](#) | [DEPORTES](#) | [ECONÓMICA](#) | [POLÍTICA](#) | [SOCIEDAD](#) | [JUDICIAL](#) | [¿SABE LA ÚLTIMA?](#)

[MUNDIAL](#) | [OPINION](#) | [VENEZUELA](#) | [VIDEO WEB](#) | [QUIENES SOMOS](#) | [CONTACTENOS](#) | [CULTURA](#) | [LA CIUDAD EN QUE VIVIMOS](#) | [EDICION DOMINICAL](#) | [PERSONAJE](#) | [PAGINA VERDE](#) | [LAS ARTES](#) | [CRÓNICA](#) | [REVISTAS](#) | [EMPRESARIAL](#)

Anuncios Google [▶ Pereira](#) [▶ Risaralda](#) [▶ El diario](#)

eldiario.com.co / MODA-IN

MODA-IN

Artículo leído 1132 veces.

Cultura Quimbaya en Eje Moda

Publicado 21/05/2015

Mariana Suárez
El Diario del Otún

“La Puesta de Sol Quimbaya es la propuesta de pasarela de la tienda Artesanías de Risaralda para participar en la versión XVI de Eje Moda 2015, en la cual los referentes son la cultura Quimbaya y junto con ella los colores que el atardecer brinda como son rojo, amarillo, naranja, verde claro, café, beige y todas las tonalidades tenues que ofrecen los arreboles (color rojo de las nubes iluminadas por los rayos de sol)”, así lo manifestó Leila Rivera, diseñadora de Artesanías Risaralda.

En cuanto a los diseños, la artista anotó que en esta oportunidad serán 80 los que se exhibirán en la pasarela de la tienda y cada uno de ellos con la paleta de colores del tema central.

“Algunos artículos que se podrán evidenciar son las narigueras, el poncho como el más representativo del Departamento de Risaralda, así como los collares fabricados por las emberas y otras artesanas”, confirmó Rivera.

La tela poncho en algodón fibra natural con lanas que facilitó la empresa Coats Cadena, papel maché, bronce enchapado en oro, latón con bronce, chaquira checa, plata, coco y canastos, son algunos de los materiales que se utilizaron para la elaboración de los artículos a exhibir.

G+1 0

PUBLICIDAD



Google™ Búsqueda personalizada



PUBLICIDAD

Ahora en **El Diario**
DEL OTÚN

LOS EDICTOS

Cuestan Menos

PUBLICIDAD



MAICOL
LOPERA
Concejo 2016 - 2019
¡Pereira, mi compromiso!

En el tarjetón del Concejo de Pereira, busque



[INICIO](#) | [CLASIFICADOS](#) | [SECCIONES](#) | [DEPORTES](#) | [ECONÓMICA](#) | [POLÍTICA](#) | [SOCIEDAD](#) | [JUDICIAL](#) | [¿SABE LA ÚLTIMA?](#)

[MUNDIAL](#) | [OPINION](#) | [VENEZUELA](#) | [VIDEO WEB](#) | [QUIENES SOMOS](#) | [CONTACTENOS](#) | [CULTURA](#) | [LA CIUDAD EN QUE VIVIMOS](#) | [EDICION DOMINICAL](#) | [PERSONAJE](#) | [PAGINA VERDE](#) | [LAS ARTES](#) | [CRÓNICA](#) | [REVISTAS](#) | [EMPRESARIAL](#)

Anuncios Google

[▶ Pereira](#)

[▶ Risaralda](#)

[▶ El diario](#)

eldiario.com.co / RISARALDA

RISARALDA

Artículo leído 522 veces.

G+1 0

La Puesta del Sol Quimbaya

Publicado 21/08/2015



Así fue denominada la pasarela de la Tienda de Artesanías de Risaralda, presentada durante el primer día de Eje Exporta 2015, una estrategia para promocionar y fomentar los productos indígenas elaborados a mano.



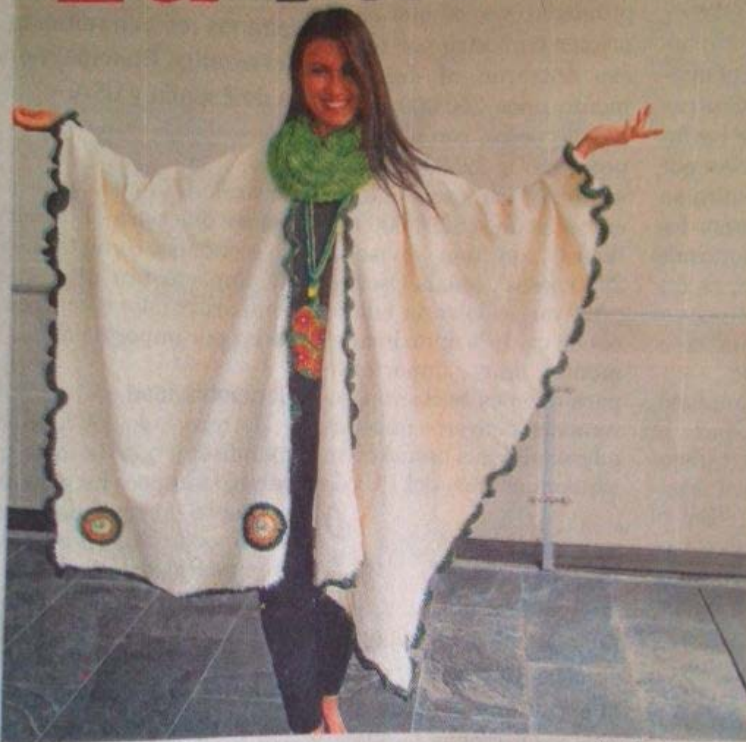
Actividad: grabación programas Sin Stress y Entremujeres, canal regional Telecafé
Participantes: Sofía Valencia – Diseñadora de Modas Laboratorio Risaralda, Modelos y Daniela Hincapié presentadora
Lugar: Canal regional Telecafé.
Fecha: Agosto 12 de 2015
Pereira



Actividad: Toma fotográfica a modelos –
 Diario del otún
 Participantes: Leyla Rivera – Diseñadora
 Textil e Industrial Laboratorio Risaralda,
 Modelos y fotógrafo
 Lugar: Edificio Diario del Otún
 Fecha: Agosto 12 de 2015
 Pereira

Ruanas al estilo Quimbaya

La Tarde



Silvia Prada/LaTarde

El periódico LaTarde presenta hoy parte de los diseños que serán exhibidos en la pasarela Artesanías de Risaralda en Eje Exporta 2015 y las cuales son inspiradas en la cultura Quimbaya y las puestas del sol.

3B

El concierto de Rosario, será en la Plaza de Bolívar a las 7 de la noche el viernes 28 de agosto.

y domingo finalizan en Arabia. El viernes 28, música y saber se unen para ofrecer uno de los mejores eventos. El XXII festival internacional gastronómico flamenco,

terminando a las 10:00 p.m. Serán más 70 eventos hasta el 30 de agosto.

agentes de la Policía Nacional, quienes acompañarán a los perleranos durante los eventos.

Eje Exporta: amor por lo nuestro, pasión por la moda

Artesanías de Risaralda es '+Cultura' y talento

SILVIA PRADA

En la celebración de los 132 años de Pereira y en la realización de la novena versión de Eje Exporta 2015, se realizará la pasarela '+Cultura'.

Esta, es una pasarela diseñada para dar a conocer los nuevos talentos de la región, quienes se reúnen en una gran desfile para exhibir su potencial artístico, dando a conocer nuevas tendencias de moda, que los permitan alcanzar los mercados nacionales e internacionales.

Para esta ocasión, Artesanías de Risaralda realizará dos exposiciones y presentaciones. Según Valencia, es una de las diseñadoras a cargo que el próximo 20 de agosto mostrará su colección 'Puestas de Sol Quimbaya', inspirada en los accesorios Quimbaya y así el origen cafetero.

"Contamos con la participación de 30 artesanos que fabricaron de manera artesanal la tela de poncho y la



Ponchos inspirados en la cultura Quimbaya, serán exhibidos en la pasarela de Artesanías de Risaralda el 20 de agosto en el Movich Hotel de Pereira.

La tienda donde interesados podrán obtener estos productos estará ubicada en el Hotel Movich de Pereira.

ruana que se reinventan para lograr piezas contemporáneas y de alto valor agregado, representada en la laboriosidad de lo hecho a mano", comentó la diseñadora en exclusiva para LaTarde.

Según Valencia, esta edición busca resaltar los valores culturales del departamento de Risaralda, y la ocasión perfecta para hacer moda. A partir del 20 de agosto, las prendas y accesorios serán exhibidos en la tienda que manejará un concepto propio del Fondo Cultural Cafetero, que incluye la armonía de la descentralización indígena del departamento, resultando en estilos y llamativas texturas, aprendidas a través de técnicas artesanales y técnicas ancestrales, sin dejar de lado el toque innovador y de actualidad, donde ponchos y entallados podrán adquirir profundas con excelente diseño y gran variedad.

dando a conocer nuevas tendencias de moda, que les permitan afianzar los mercados nacionales e internacionales.

Para esta ocasión, Artesanías de Risaralda realizará dos exposiciones y precisamente, Sofía Valencia, es una de las diseñadoras a cargo que el próximo 20 de agosto mostrará su colección "Puesta de Sol Quimbaya", inspirada en los ancestros Quimbaya y en el ocaso cafetero.

Actividad: Toma fotográfica a modelos -
Diario del otún
Participantes: Sofía Valencia -
Diseñadora de Modas Laboratorio
Risaralda, Modelos y fotógrafo
Lugar: Periódico La Tarde
Fecha: Agosto 12 de 2015
Pereira



**PROYECTO AMPLIACION DE COBERTURA GEOGRAFICA Y POBLACIONAL
DEPARTAMENTO DE RISARALDA 2015**

LABORATORIO DE DISEÑO E INNOVACIÓN PARA LA ARTESANÍA DE RISARALDA

REGISTRO FOTOGRÁFICO DE ASESORIAS PUNTUALES

Fotografías de

Claudia Lorenza Suarez - Enlace Risaralda

Luz Stella Castaño - Monitora Laboratorio de Diseño e Innovación de Risaralda

Leyla Rivera Chujfi - Diseñadora Industrial

Sofía Valencia Buitrago - Diseñadora de Modas

Daniel Amariles - Diseñador Industrial

José Bohórquez - Diseñador Industrial

Juliana Carolina Osorio - Asesora Comercial















Entrevista a líderes indígenas











Clausura Evento de formación



Asesorías Grupo Campo Pan





**PROYECTO AMPLIACION DE COBERTURA GEOGRAFICA Y POBLACIONAL
DEPARTAMENTO DE RISARALDA 2015**

LABORATORIO DE DISEÑO E INNOVACIÓN PARA LA ARTESANÍA DE RISARALDA

**REGISTRO FOTOGRÁFICO
EXPOARTESANIS 2015 – RISARALDA
Productos y stands de artesanos
Stand Institucional**

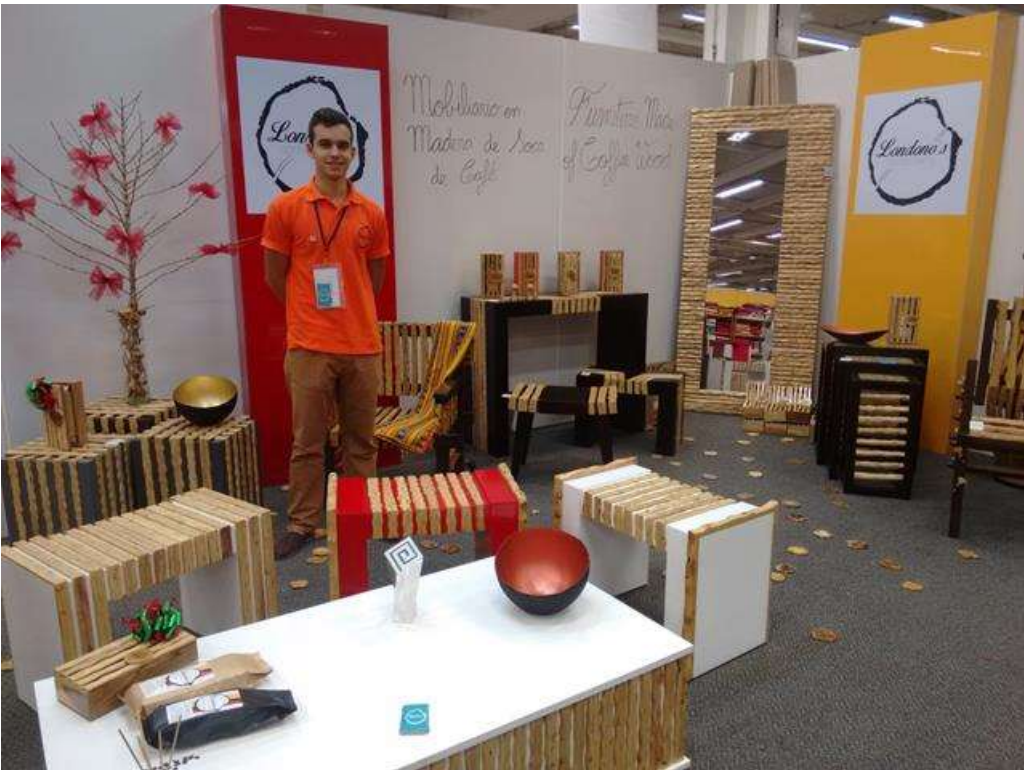
Fotografías de

Lorenza Suárez – Enlace Laboratorio

































**PROYECTO AMPLIACION DE COBERTURA GEOGRAFICA Y POBLACIONAL
DEPARTAMENTO DE RISARALDA 2015**

LABORATORIO DE DISEÑO E INNOVACIÓN PARA LA ARTESANÍA DE RISARALDA

REGISTRO FOTOGRÁFICO DE TRABAJO EN PALO DE CAFÉ

Fotografías de

Daniel Amariles - Diseñador Industrial

Leyla Rivera Chujfi - Diseñadora Industrial













































**PROYECTO AMPLIACION DE COBERTURA GEOGRAFICA Y POBLACIONAL
DEPARTAMENTO DE RISARALDA 2015**

LABORATORIO DE DISEÑO E INNOVACIÓN PARA LA ARTESANÍA DE RISARALDA

**REGISTRO FOTOGRÁFICO
EJE MODA – RISARALDA 2015**

Fotografías

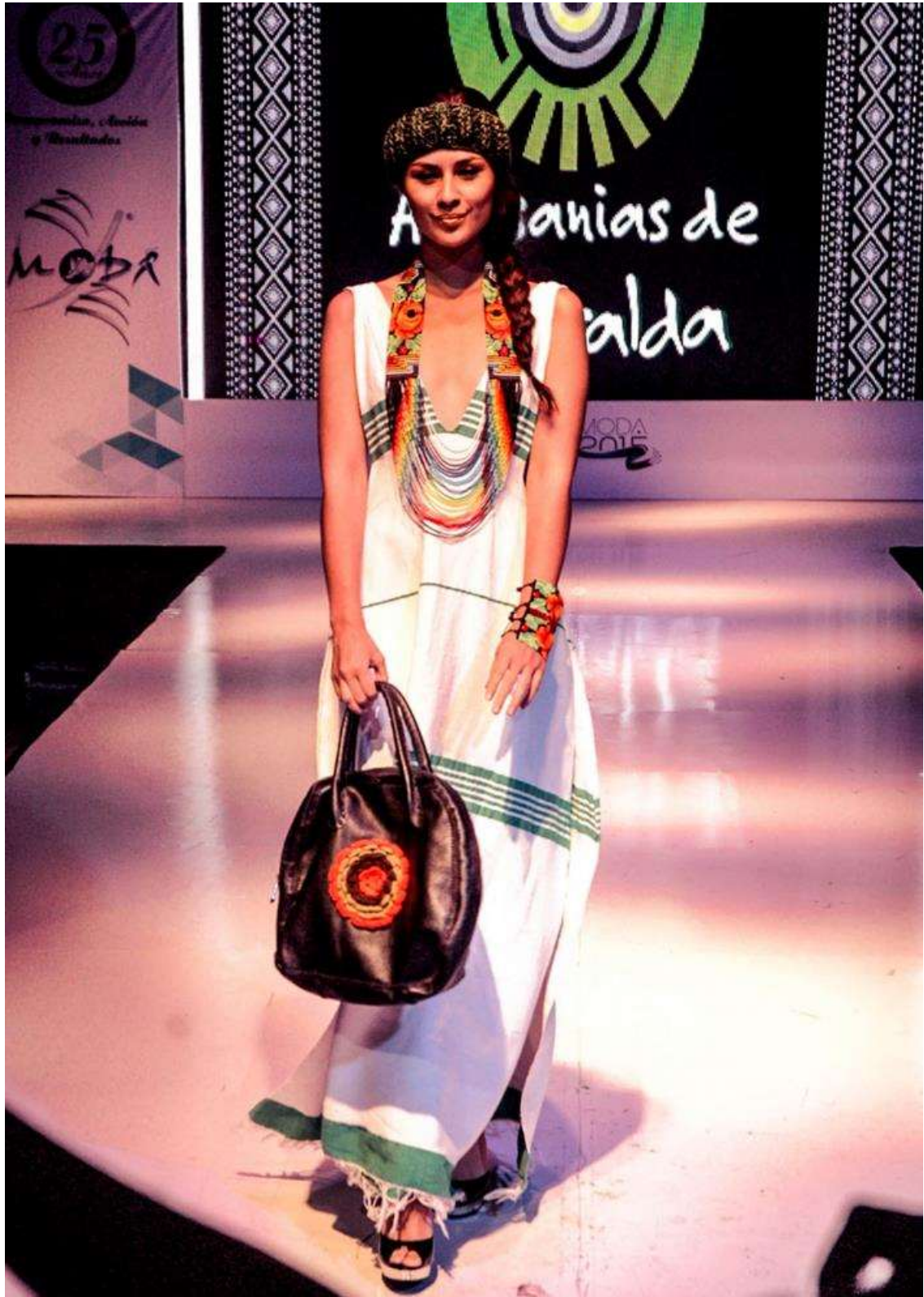
Laboratorio de Diseño e Innovación de Risaralda





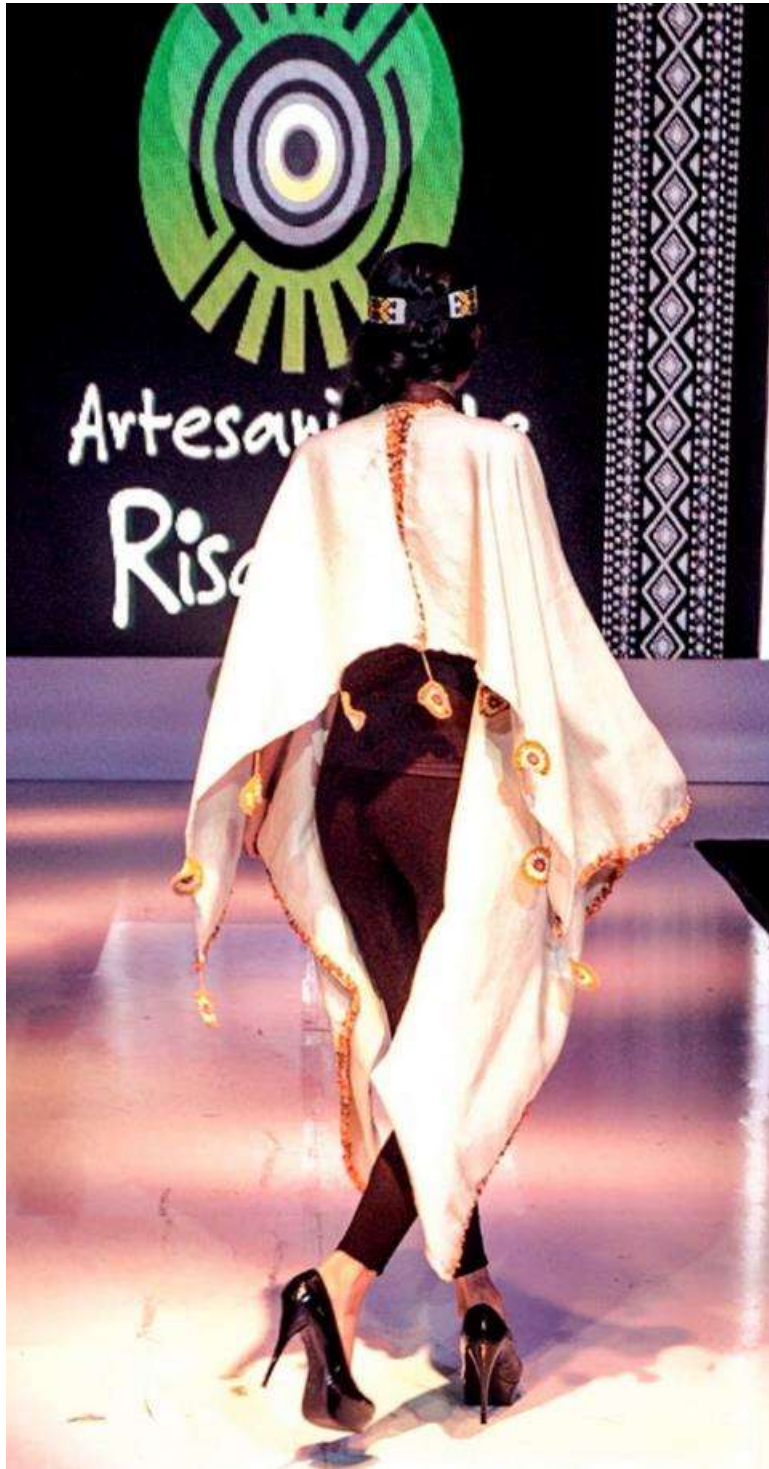




























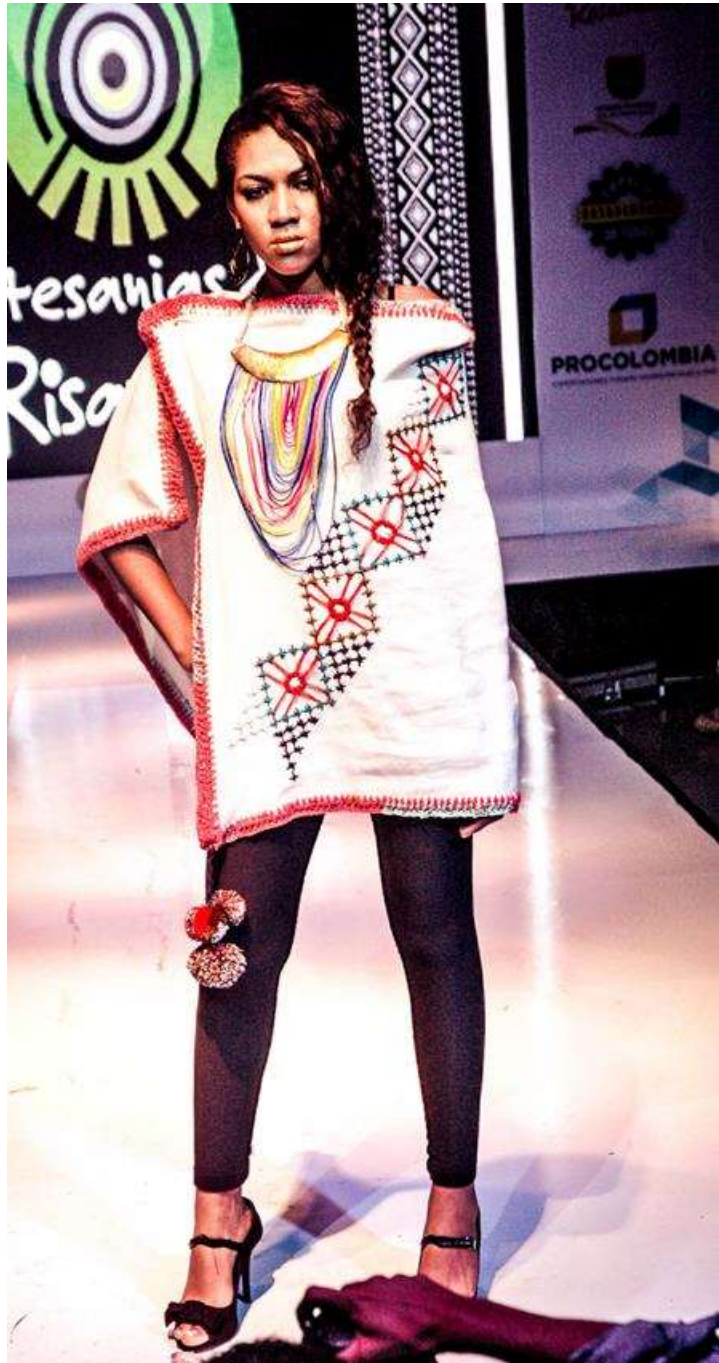


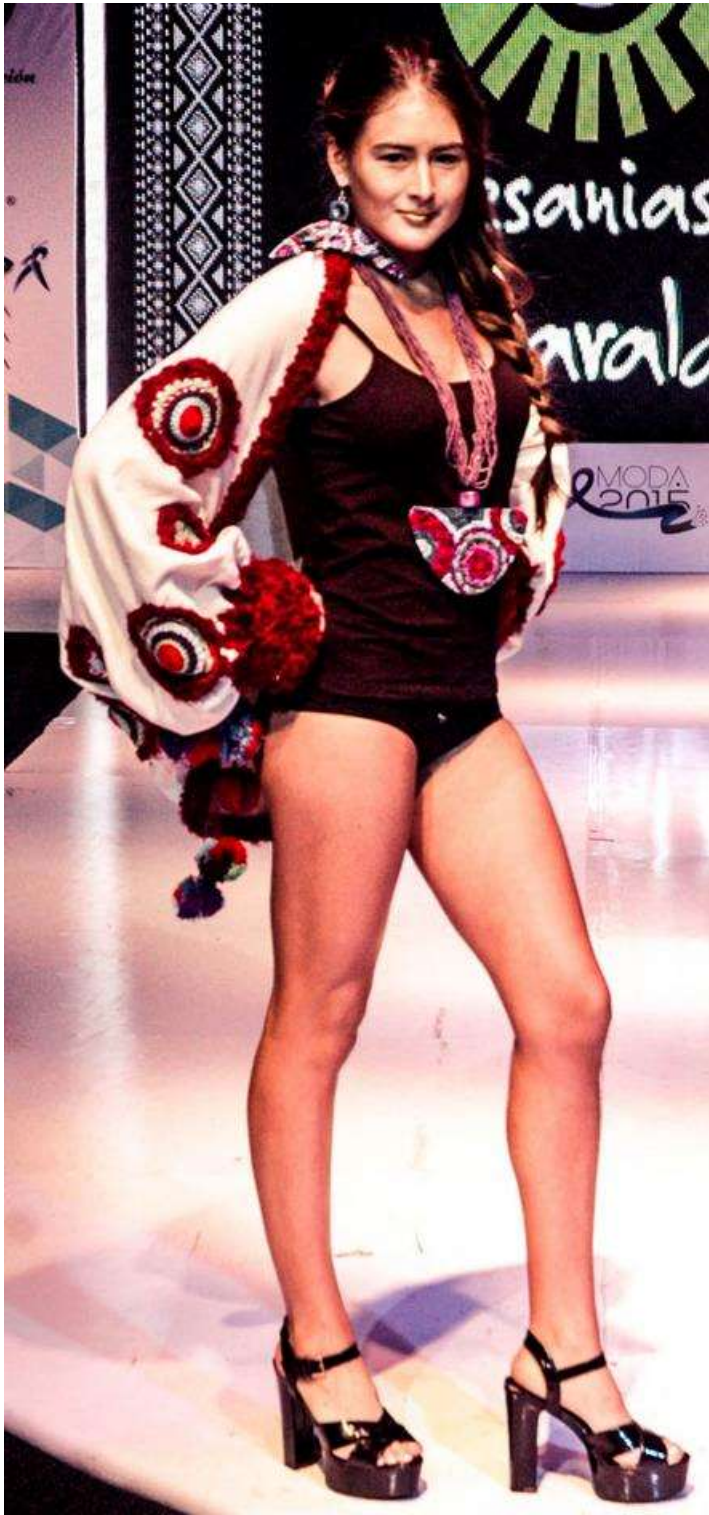


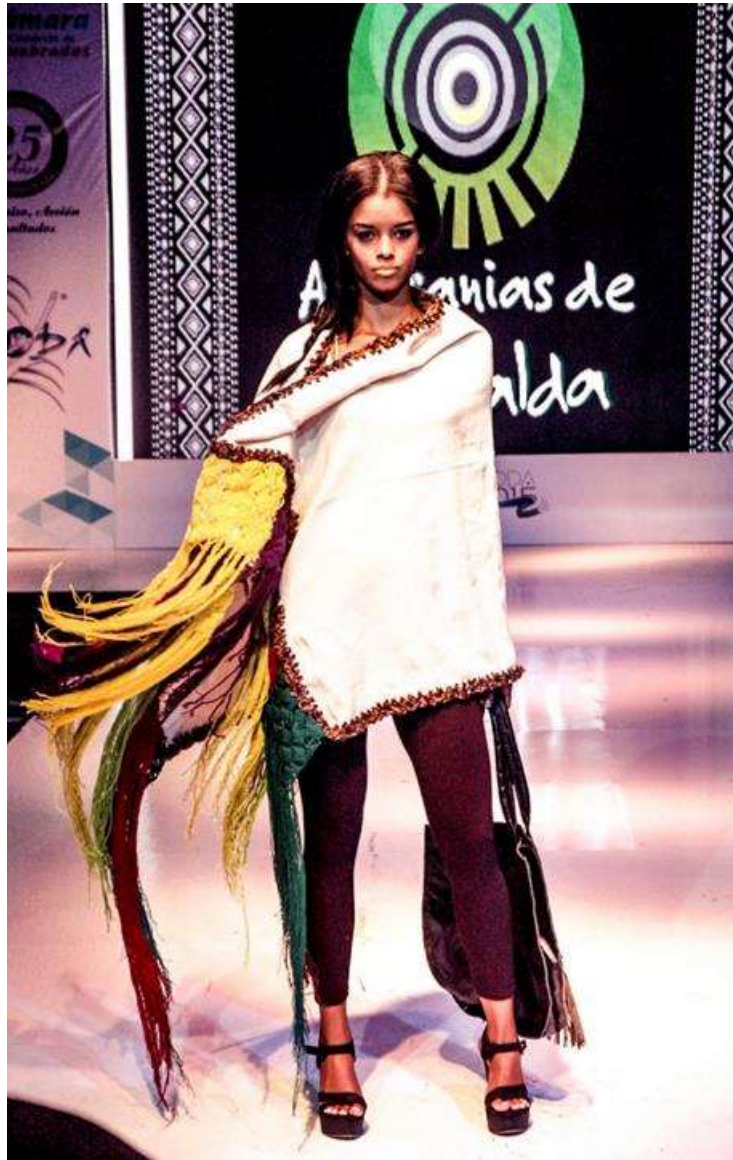




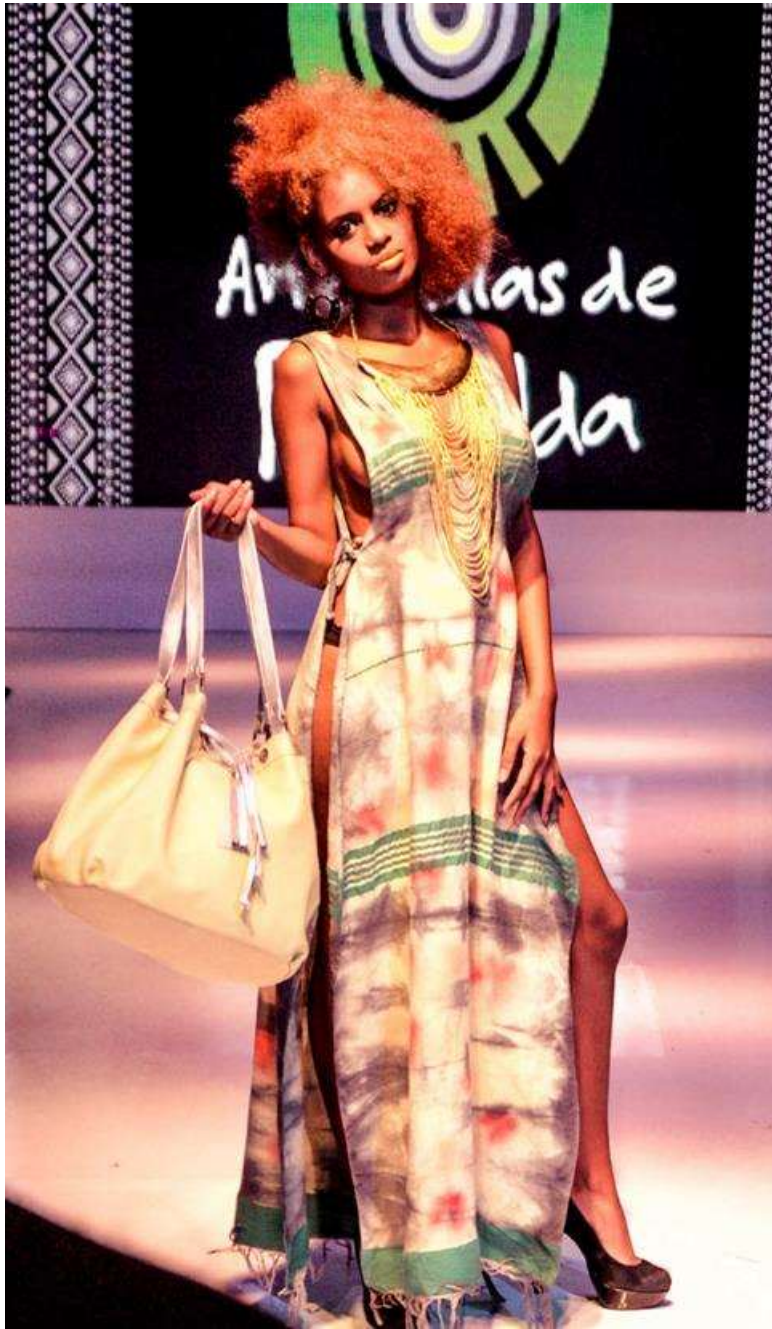














**PROYECTO AMPLIACION DE COBERTURA GEOGRAFICA Y POBLACIONAL
DEPARTAMENTO DE RISARALDA 2015**

LABORATORIO DE DISEÑO E INNOVACIÓN PARA LA ARTESANÍA DE RISARALDA

**REGISTRO FOTOGRÁFICO
COMUNIDAD PUEBLO RICO IBAKORI**

Fotografías de

Lorenza Suárez – Enlace Laboratorio















