

Ministerio de Comercio, Industria y Turismo
artesanías de colombia s.a.

Programa de posicionamiento exitoso del producto artesanal colombiano

[Disertación sobre el concepto de color y su implementación
en la definición de las tendencias]

Bogotá, D. C., 2007

© Copyright

Todo los derechos reservados
Prohibida su copia parcial o total

Propiedad de: Artesanías de Colombia S.A.

Pre - visión de

Color

Invierno/Otoño 2007

© Copyright

Todo los derechos reservados

Prohibida su copia parcial o total

Propiedad de: Artesanías de Colombia S.A.



Desván Sombrío

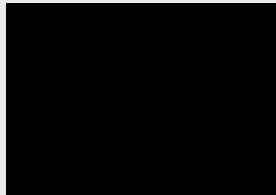
© Copyright

Todo los derechos reservados
Prohibida su copia parcial o total

Propiedad de: Artesanías de Colombia S.A.

Desván Sombrío

Dominantes



Negro

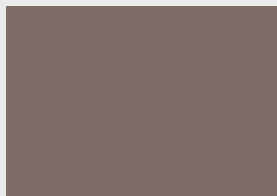


Rojo Ardiente



Gris Urbano

Acentos

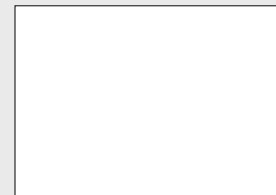


Cobre



Mostaza

Color Unificador



Blanco

© Copyright

Todo los derechos reservados
Prohibida su copia parcial o total

Propiedad de: Artesanías de Colombia S.A.

















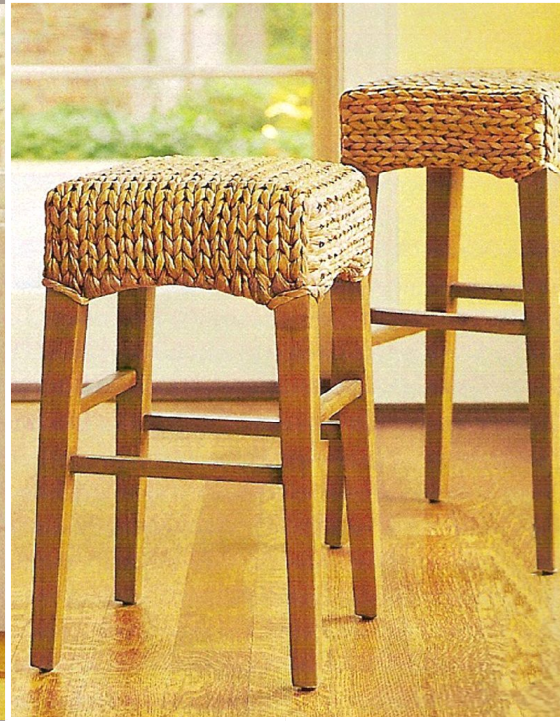
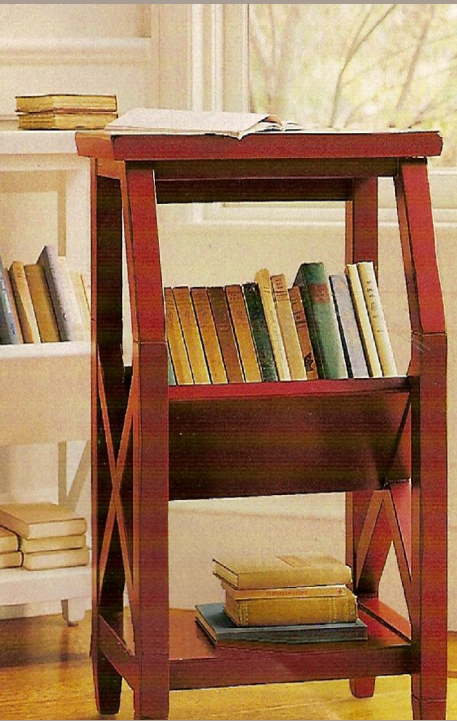
Todo los derechos reservados
Prohibida su copia parcial o total

Propiedad de: Artesanias de Colombia S.A.

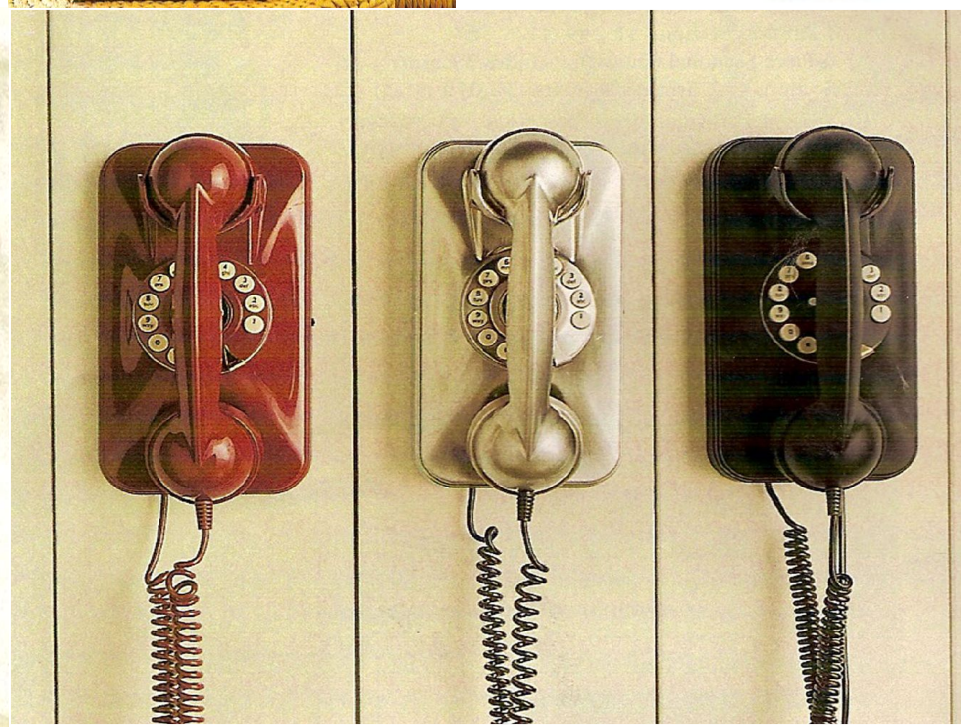
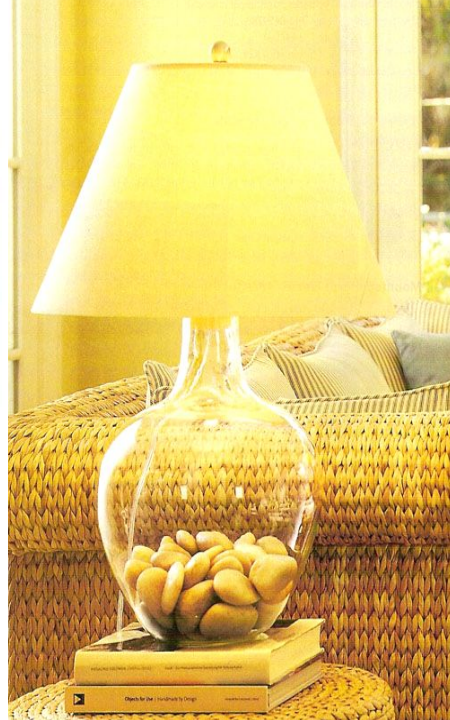


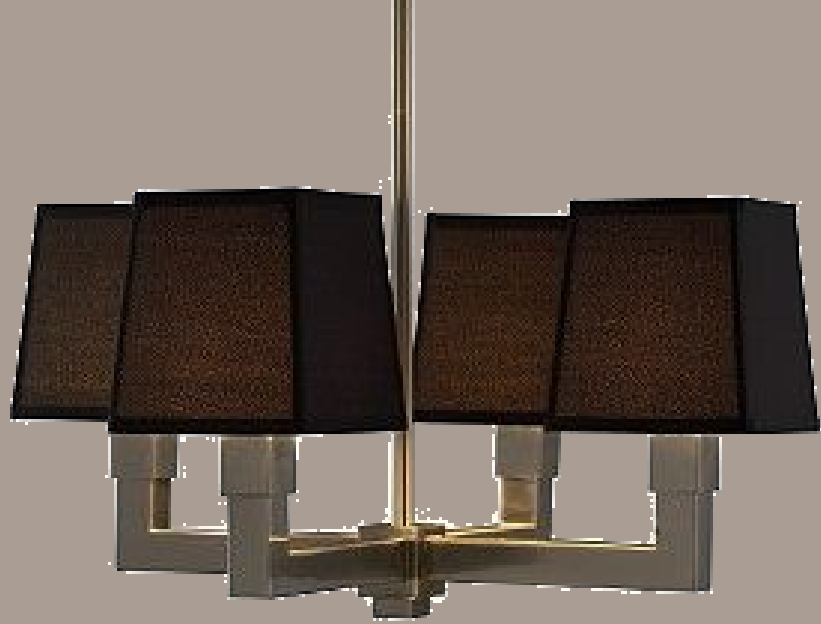














Todo los derechos reservados
Prohibida su copia parcial o total

Propiedad de: Artesanias de Colombia S.A.









PJ CASADOR
Industria de la Moda
voluntad y creatividad
Collection Name
11/2012
11/2012



Puesta de Sol

© Copyright

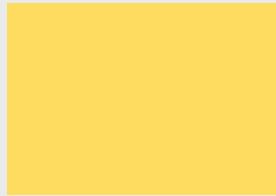
Todo los derechos reservados

Prohibida su copia parcial o total

Propiedad de: Artesanías de Colombia S.A.

Puesta de Sol

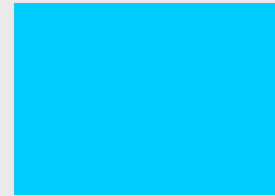
Dominantes



**Amarillo
Soleado**



**Naranja
Soleado**



Azul cielo

Acentos



**Cobre
Oxidado**



**Café
Terracota**

Color Unificador



Blanco



Todo los derechos reservados
Prohibida su copia parcial o total

Propiedad de: Artesanias de Colombia S.A.















Todo los derechos reservados

Prohibida su copia parcial o total

Propiedad de: Artesanias de Colombia S.A.













Todo los derechos reservados

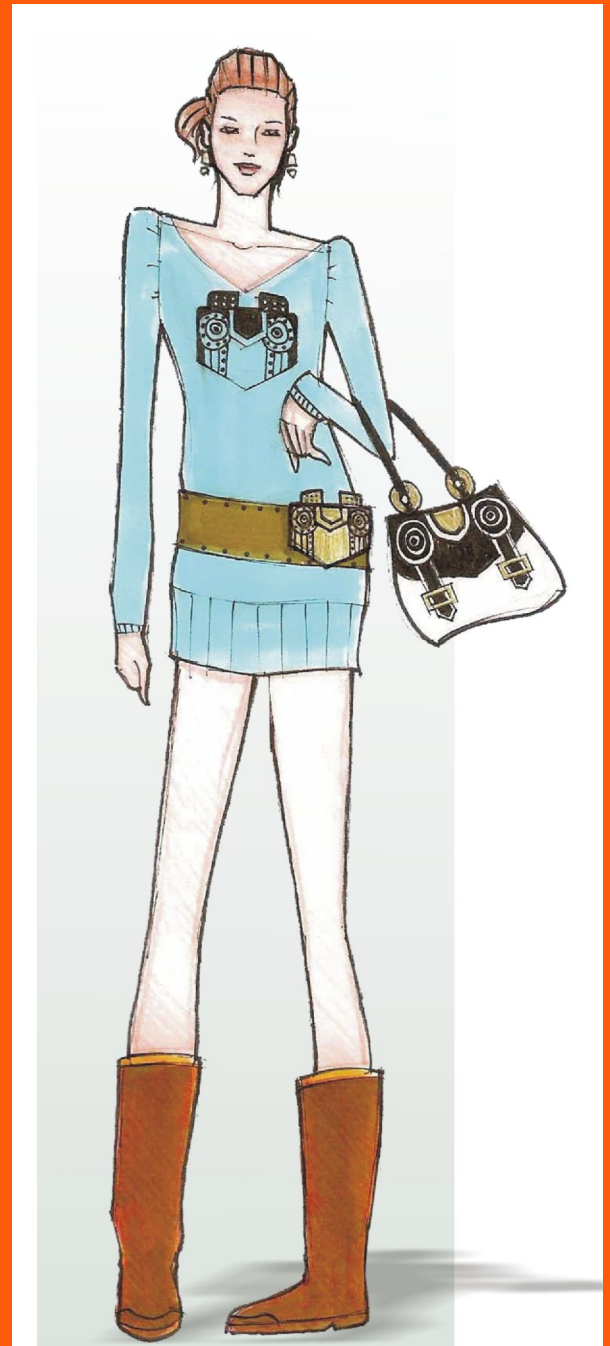
Prohibida su copia parcial o total

Propiedad de: Artesanias de Colombia S.A.









Naturaleza Naciente

© Copyright

Todo los derechos reservados

Prohibida su copia parcial o total

Propiedad de: Artesanías de Colombia S.A.

Naturaleza Naciente

Dominantes



**Verde
Musgo**

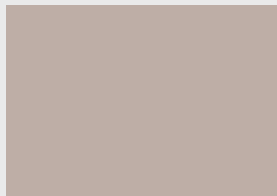


**Verde
Naciente**



**Verde
Azulado**

Acentos

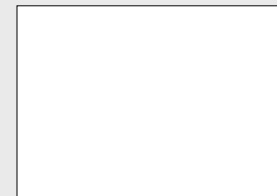


**Café claro
mate**



Café Grisáceo

Color Unificador



Blanco

© Copyright

Todo los derechos reservados
Prohibida su copia parcial o total

Propiedad de: Artesanías de Colombia S.A.













Todo los derechos reservados

Prohibida su copia parcial o total

Propiedad de: Artesanías de Colombia S.A.













Todo los derechos reservados

Prohibida su copia parcial o total

Propiedad de: Artesanías de Colombia S.A.











Renacimiento Étnico

© Copyright

Todo los derechos reservados
Prohibida su copia parcial o total

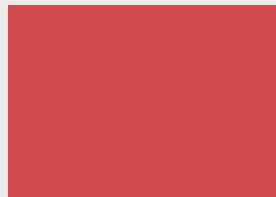
Propiedad de: Artesanías de Colombia S.A.

Renacimiento Étnico

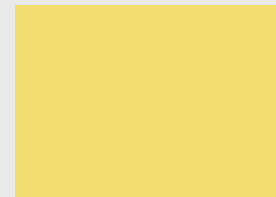
Dominantes



Terracota



Rojo Ladrillo



Amarillo Tiza

Acentos

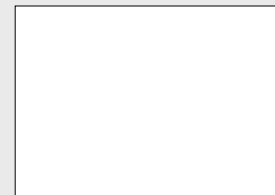


Amarillo Oro

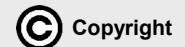


Púrpura

Color Unificador



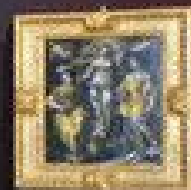
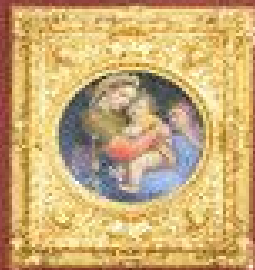
Blanco



Todo los derechos reservados
Prohibida su copia parcial o total

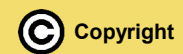
Propiedad de: Artesanías de Colombia S.A.











Todo los derechos reservados
Prohibida su copia parcial o total

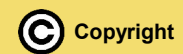
Propiedad de: Artesanias de Colombia S.A.











Todo los derechos reservados
Prohibida su copia parcial o total

Propiedad de: Artesanias de Colombia S.A.







“Go wild in retro stripe and a plum-perfect belt”

SAFARI
GC

THIS PAGE: DICI
BUTTON-DOWN, AB
AND SHORTS, AB
MIU MIU POU
\$395. LAI LEATH
OPPOSITE PAGE: SI
DEEP V-NECK TO
\$155. BOSS HU
PENCIL SKIRT, ABC
MARC BY MARC
TOTE. CHLO
DETAILS, SEE IN TH
BEAUTY NOTE: I
LIPS SHINE WITH CC
METEORIC IN CAN



Amarillo Sobrio

© Copyright

Todo los derechos reservados

Prohibida su copia parcial o total

Propiedad de: Artesanías de Colombia S.A.

Amarillo Sobrio

Dominantes



**Amarillo
Canario**

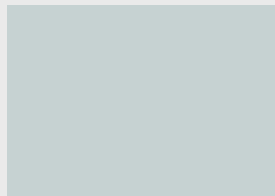


Gris Ratón



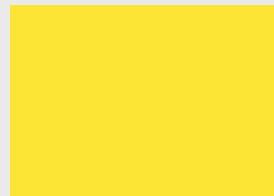
Negro Café

Acentos

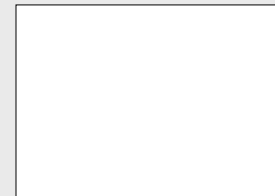


Plateado Brillante

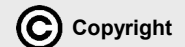
Color Unificador



**Amarillo
Caléndula**

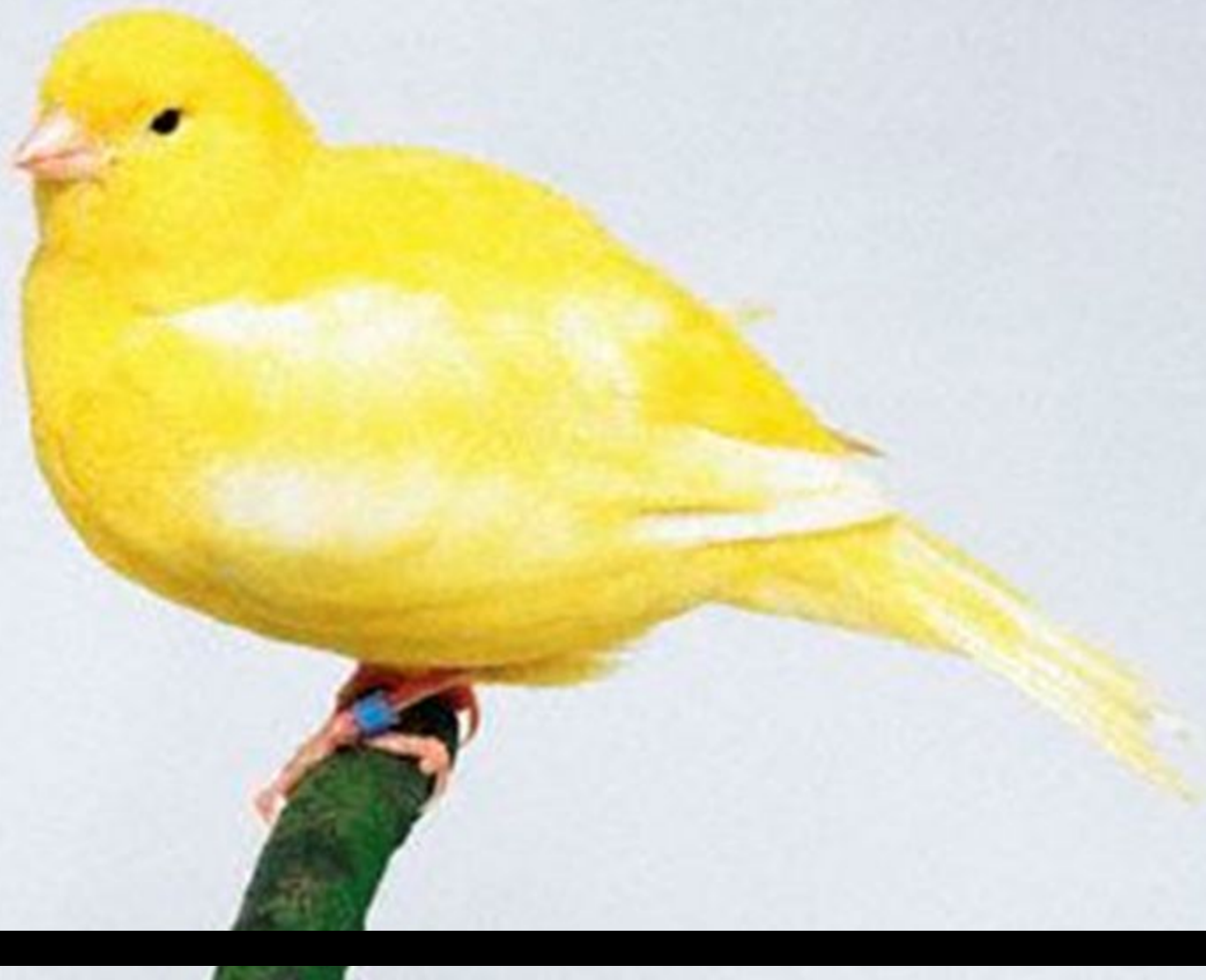


Blanco



Todo los derechos reservados
Prohibida su copia parcial o total

Propiedad de: Artesanías de Colombia S.A.

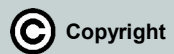












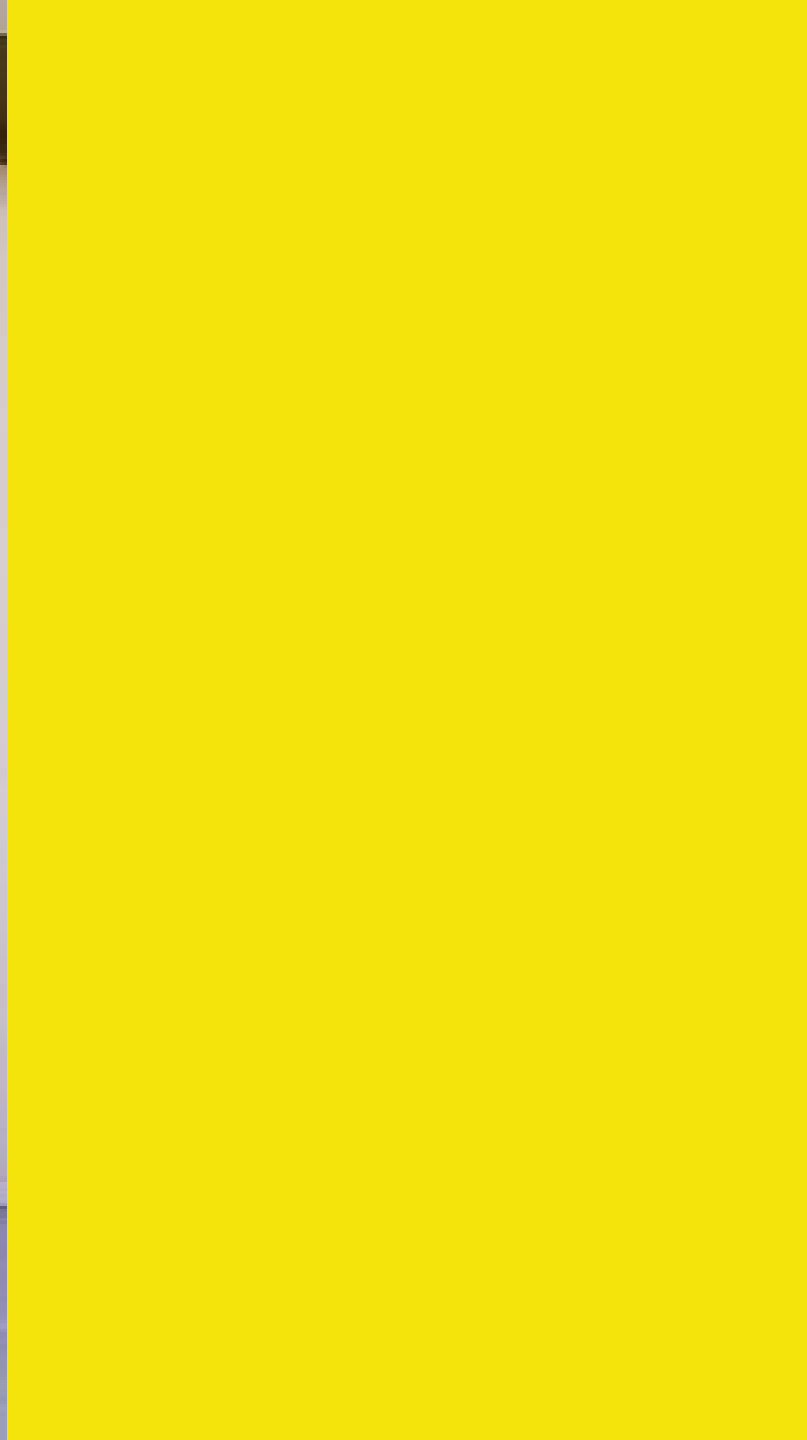
Copyright

Todo los derechos reservados

Prohibida su copia parcial o total

Propiedad de: Artesanías de Colombia S.A.













Todo los derechos reservados

Prohibida su copia parcial o total

Propiedad de: Artesanias de Colombia S.A.







© Copyright

Todo los derechos reservados

Prohibida su copia parcial o total

Propiedad de: Artesanías de Colombia S.A.

Apagón

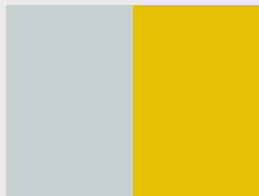
Apagón

Dominante



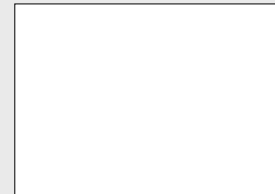
Negro

Acentos



Plata y Oro
Color Dual

Color Unificador



Blanco
Ningún Color Sólido

© Copyright

Todo los derechos reservados
Prohibida su copia parcial o total

Propiedad de: Artesanías de Colombia S.A.















Copyright

Todo los derechos reservados
Prohibida su copia parcial o total

Propiedad de: Artesanias de Colombia S.A.















Copyright

Todo los derechos reservados
Prohibida su copia parcial o total

Propiedad de: Artesanias de Colombia S.A.

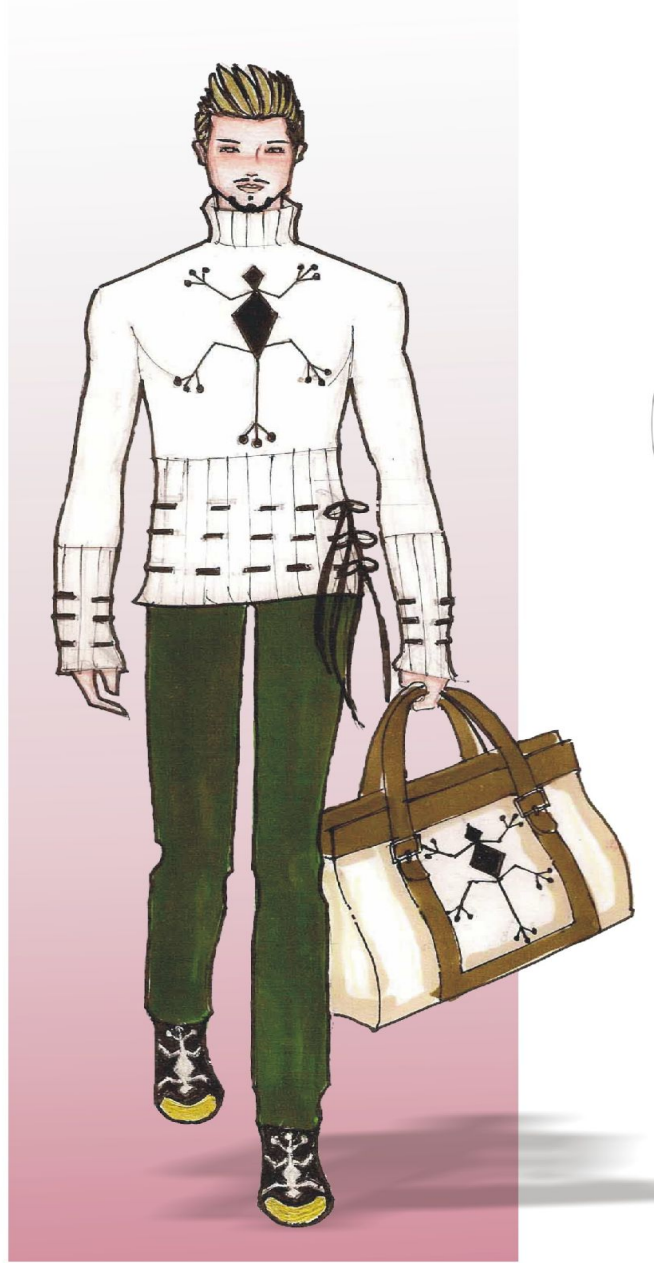
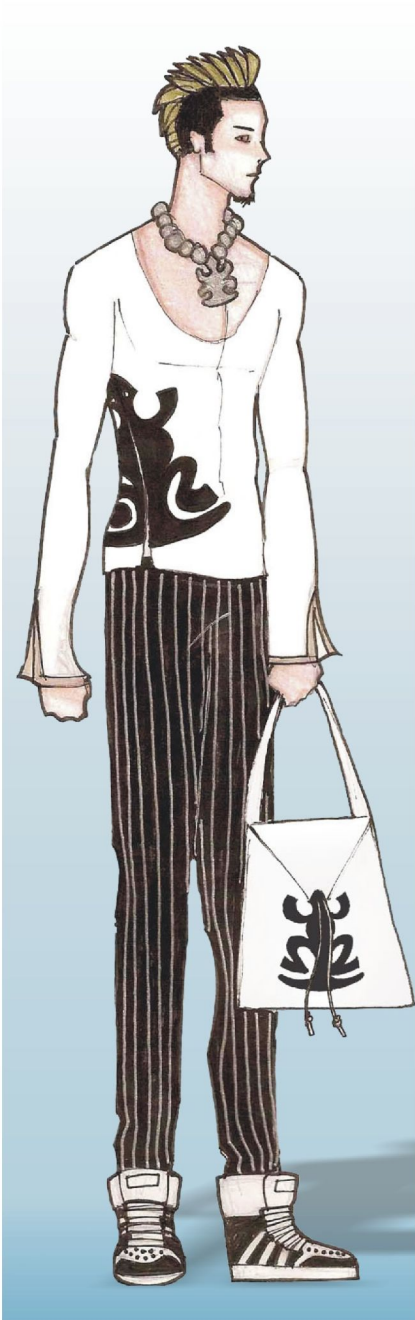














Ministerio de Comercio, Industria y Turismo
artesanías de colombia s.a.

Centro de Desarrollo Artesanal
Artesanías de Colombia S.A. Carrera 2 #18A -58 Bogotá,
D.C.

Teléfonos: (1) 286-1766 y 286-4443 Fax: (1) 337-5964.

www.artesantiasdecolombia.com

cdisenos@artesantiasdecolombia.com.co