



**CUNDINAMARCA**  
**corazón de Colombia**



**Artesanías de Colombia S.A. – Gobernación de Cundinamarca**

**“Fomento a la comercialización de la Artesanía de Cundinamarca, a nivel nacional e internacional”**

**Subgerencia de Desarrollo - Artesanías de Colombia S.A.**

**[Estadísticas de participación de beneficiarios  
en la ejecución del Convenio de Cooperación  
SPC – 073 - 2007]**

**María Gabriela Corradine Mora  
Coordinadora del proyecto**

**Bogotá, D.C., 2008**

**“Fomento a la comercialización de la Artesanía de Cundinamarca, a nivel nacional e internacional”**

**Artesanías de Colombia S.A.**

Gerente General

**Paola Andrea Muñoz Jurado**

Subgerente de Desarrollo

**Manuel José Moreno Brociner**

Profesional Especializada - Subgerencia de Desarrollo

**María Gabriela Corradine Mora**

**Gobernación de Cundinamarca**

Gobernador

**Andrés Gonzalez Díaz**

Secretario de Planeación

**Alex Rodriguez Herrera**

Delegado Comité Técnico

**Juan Carlos Gaitán Chiriví**

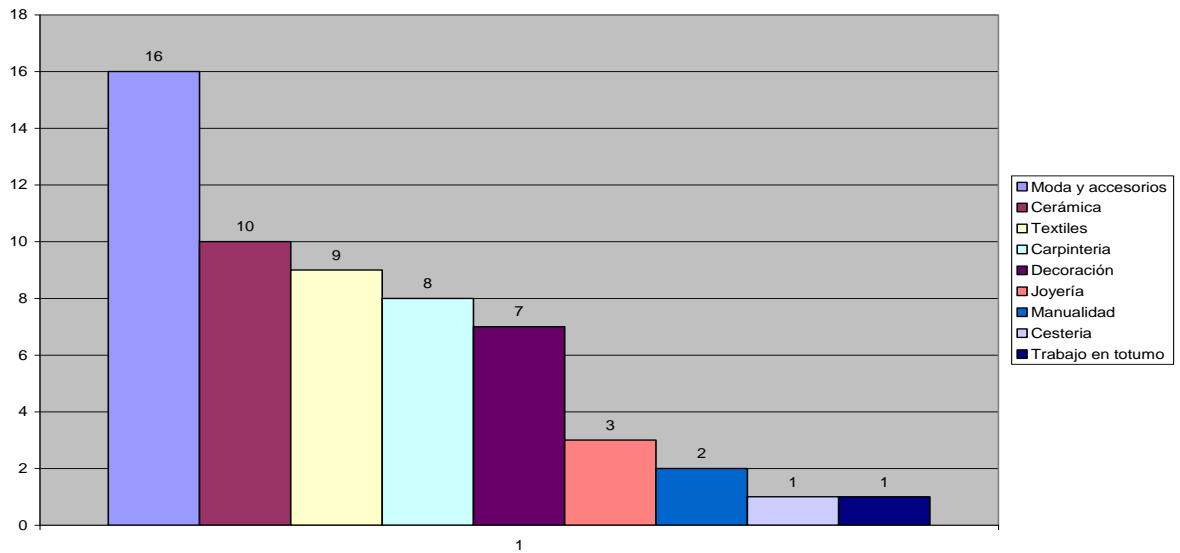
Interventor

**Edgar Gilberto Ordoñez Romero**

**Anexo**  
**Estadísticas Jornadas de preselección**

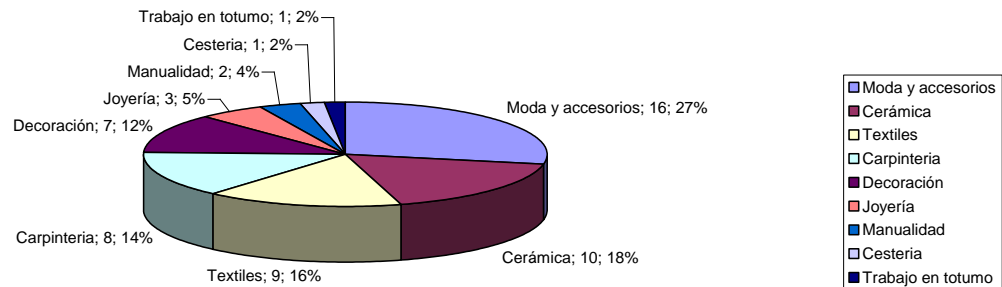
**Estadísticas Jornada 10 de agosto**

Número de talleres presentados (57)Vs. Areas



En esta gráfica apreciamos que 16 talleres se presentaron a evaluación de productos con moda y accesorios; 10 talleres con cerámica, 9 textiles; 8 carpintería, 7 decoración, 3 joyería, 2 Manualidad; 1 taller cestería; 1 trabajo en totumo.

### Porcentaje de (57) talleres vrs oficios (9)

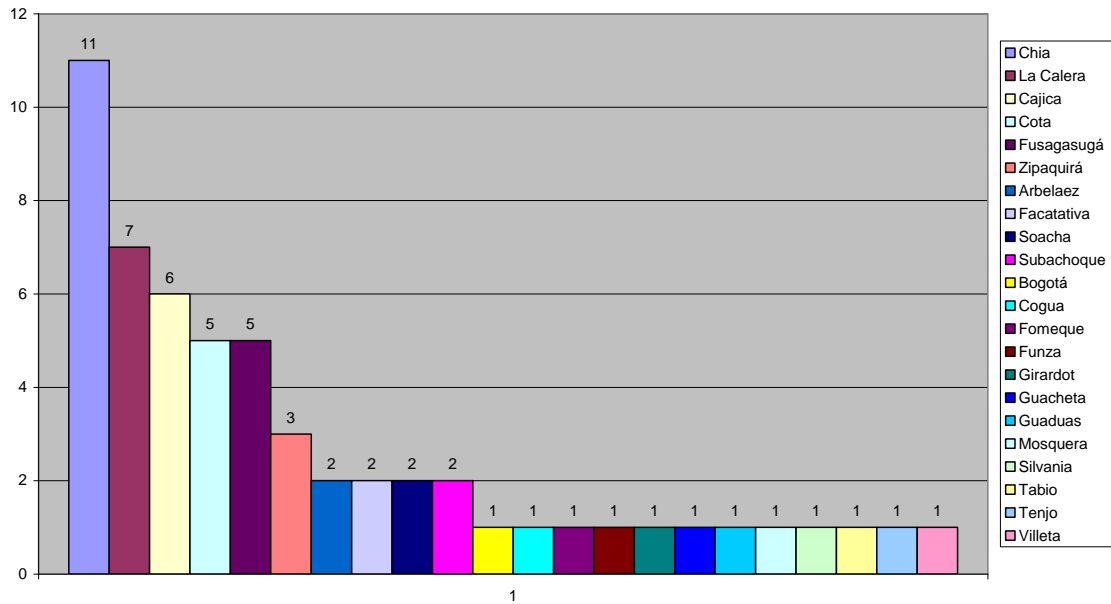


Los porcentajes de áreas observados durante esta preselección de productos jornada del 10 de agosto son:

|                   |     |
|-------------------|-----|
| Moda y accesorios | 27% |
| Cerámica          | 18% |
| Textiles          | 16% |
| Carpintería       | 14% |
| Decoración        | 12% |
| Joyería           | 5%  |
| Manualidad        | 4%  |
| Cestería          | 2%  |
| Trabajo en totumo | 2%  |

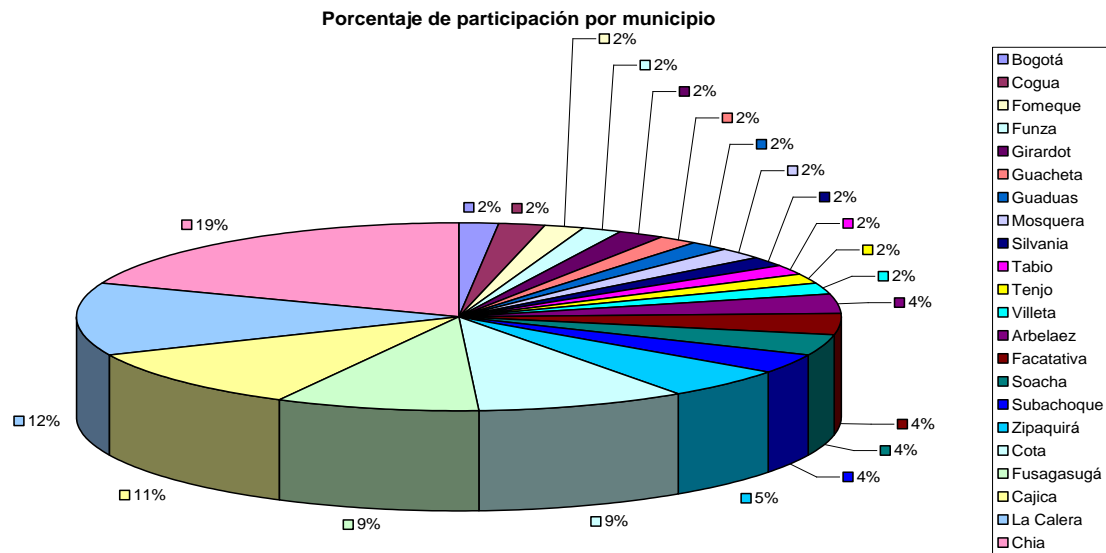
Durante esta jornada de preselección de productos se presentaron personas provenientes de 21 municipios, a continuación mostramos las gráficas:

Número de municipios participantes de 57 talleres presentados



El municipio de Chía se destaca con 11 representantes; La Calera con 7 personas; Cajicá con 6 personas; Cota y Fusagasuga con 5 personas; Zipaquirá con 3 personas; con 2 personas los municipios de Arbeláez, Facatativa, Soacha y Subachoque y con 1 persona o taller los municipios de Cogua, Fomeque, Funza, Girardot, Guachetá, Guaduas, Mosquera, Silvania, Tabio, Tenjo y Villeta.

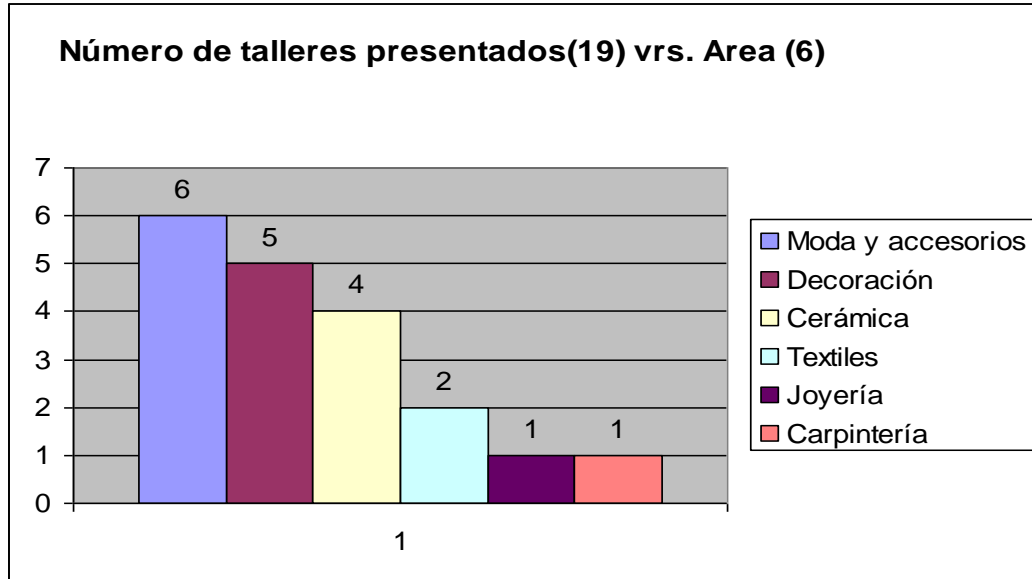
A continuación presentamos la gráfica que describe el porcentaje de participación por municipios durante la jornada de preselección de productos de agosto 10.



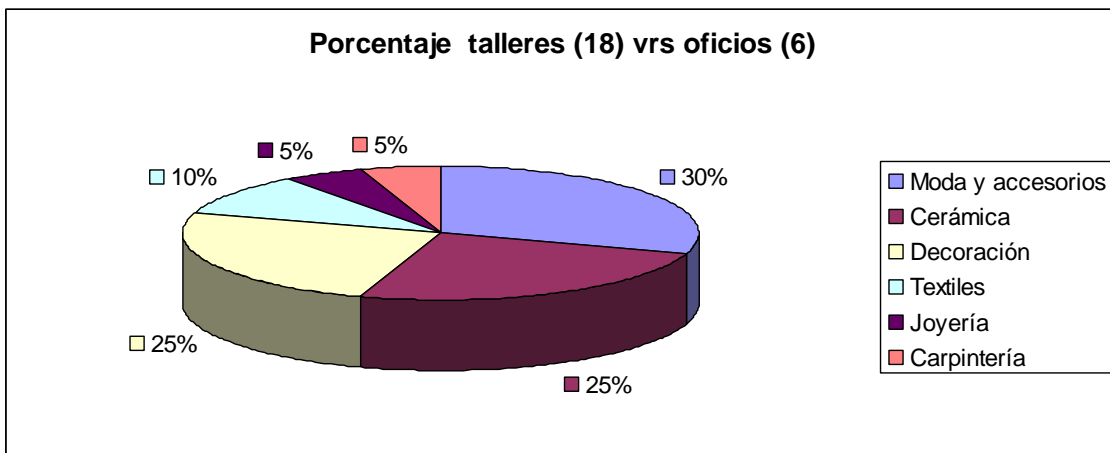
Los porcentajes de participación para esta jornada son los siguientes:

|            |     |
|------------|-----|
| Chía       | 19% |
| La Calera  | 12% |
| Cajicá     | 11% |
| Cota       | 9%  |
| Fusagasugá | 9%  |
| Zipaquirá  | 5%  |
| Arbeláez   | 4%  |
| Facatativá | 4%  |
| Soacha     | 2%  |
| Subachoque | 2%  |
| Cogua      | 2%  |
| Fómeque    | 2%  |
| Funza      | 2%  |
| Girardot   | 2%  |
| Guachetá   | 2%  |
| Guaduas    | 2%  |
| Mosquera   | 2%  |
| Silvania   | 2%  |
| Tabio      | 2%  |
| Tenjo      | 2%  |
| Villeta    | 2%  |

### Estadísticas Jornada de Preselección 17 de agosto



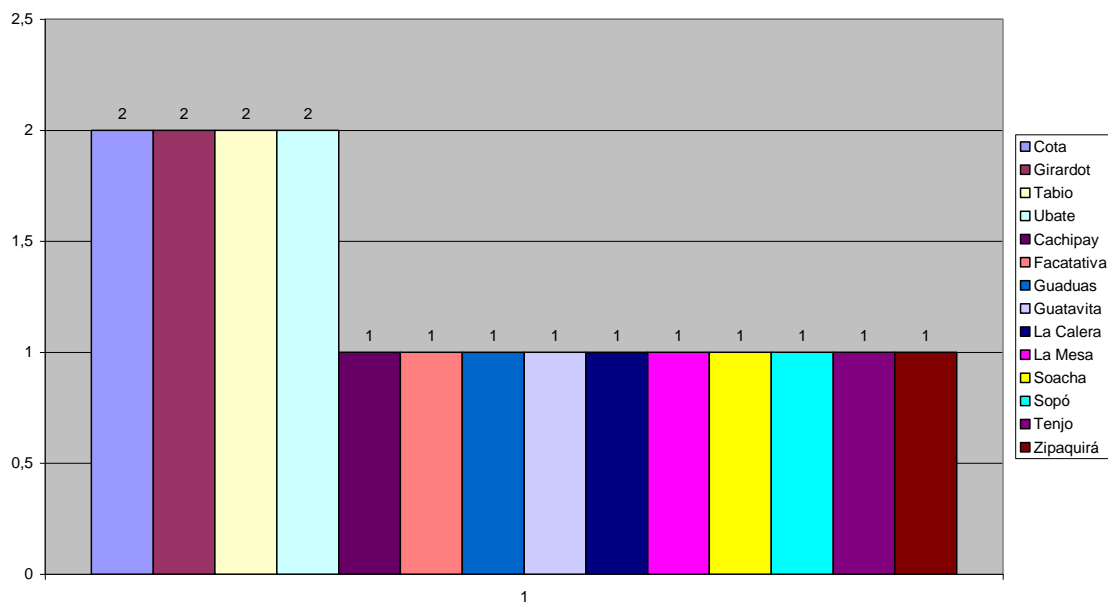
En esta gráfica apreciamos que 6 talleres se presentaron con moda y accesorios, 5 con decoración, 4 con cerámica; 2 con textiles; 1 con joyería y 1 con carpintería.



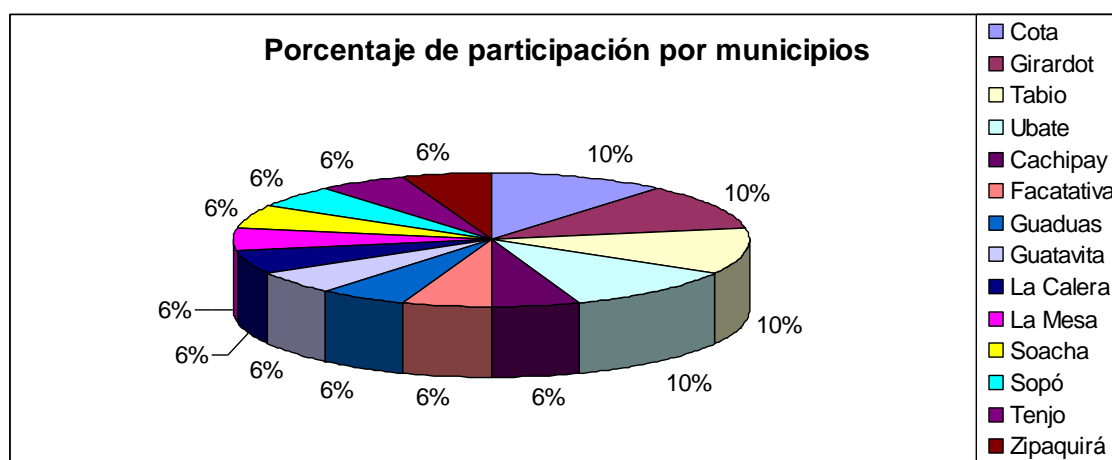
El porcentaje de áreas presentadas en la jornada del 17 de agosto son:

|                   |     |
|-------------------|-----|
| Moda y accesorios | 30% |
| Cerámica          | 25% |
| Decoración        | 25% |
| Textiles          | 10% |
| Joyería           | 5%  |
| Carpintería       | 5%  |

Número de municipios participantes de 19 talleres presentados



Durante la segunda jornada de preselección de producto se destacaron los municipios de Cota, Girardot, Tabio y Ubaté con dos representantes cada uno y luego con un representante los municipios de Cachipay, Facatativa, Guaduas, Guatavita, La calera, La Mesa, Soacha, Sopó, Tenjo y Zipaquirá.

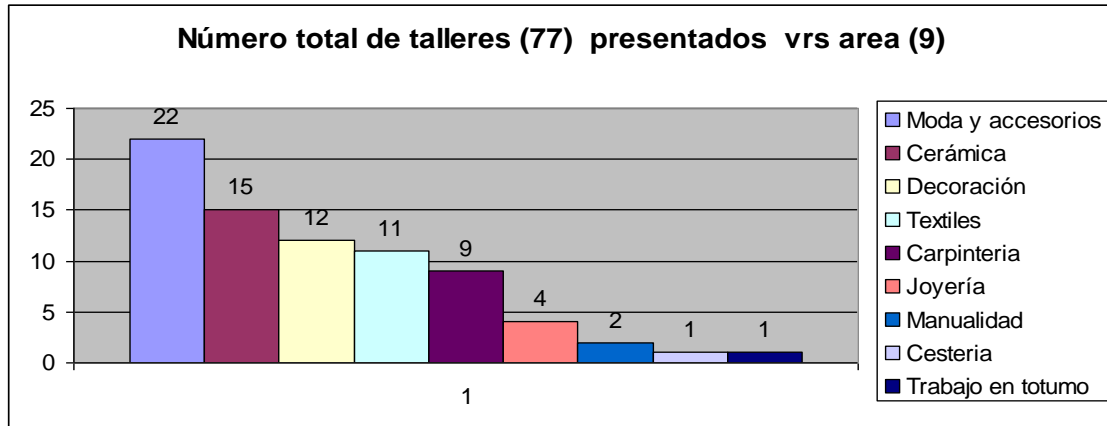


Los porcentajes de participación para esta jornada son los siguientes: 10% para los municipios de Cota, Girardot, Tabio, Ubaté, 6% para los municipios de Cachipay, Facatativa, Guaduas, Guatavita, La Calera, La Mesa, Soacha, Sopó, Tenjo y Zipaquirá.

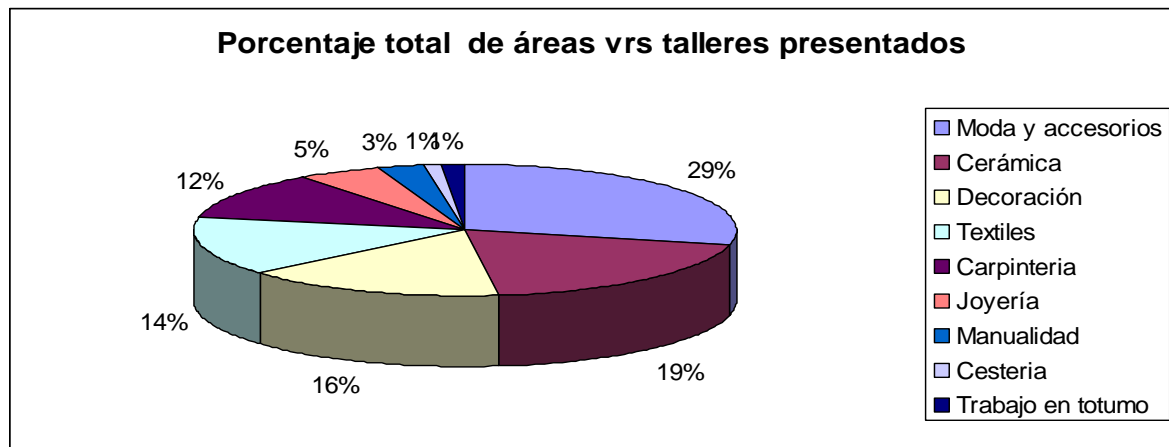


## Estadísticas totales

Las siguientes estadísticas son el resultado de las dos convocatorias realizadas durante el mes de agosto

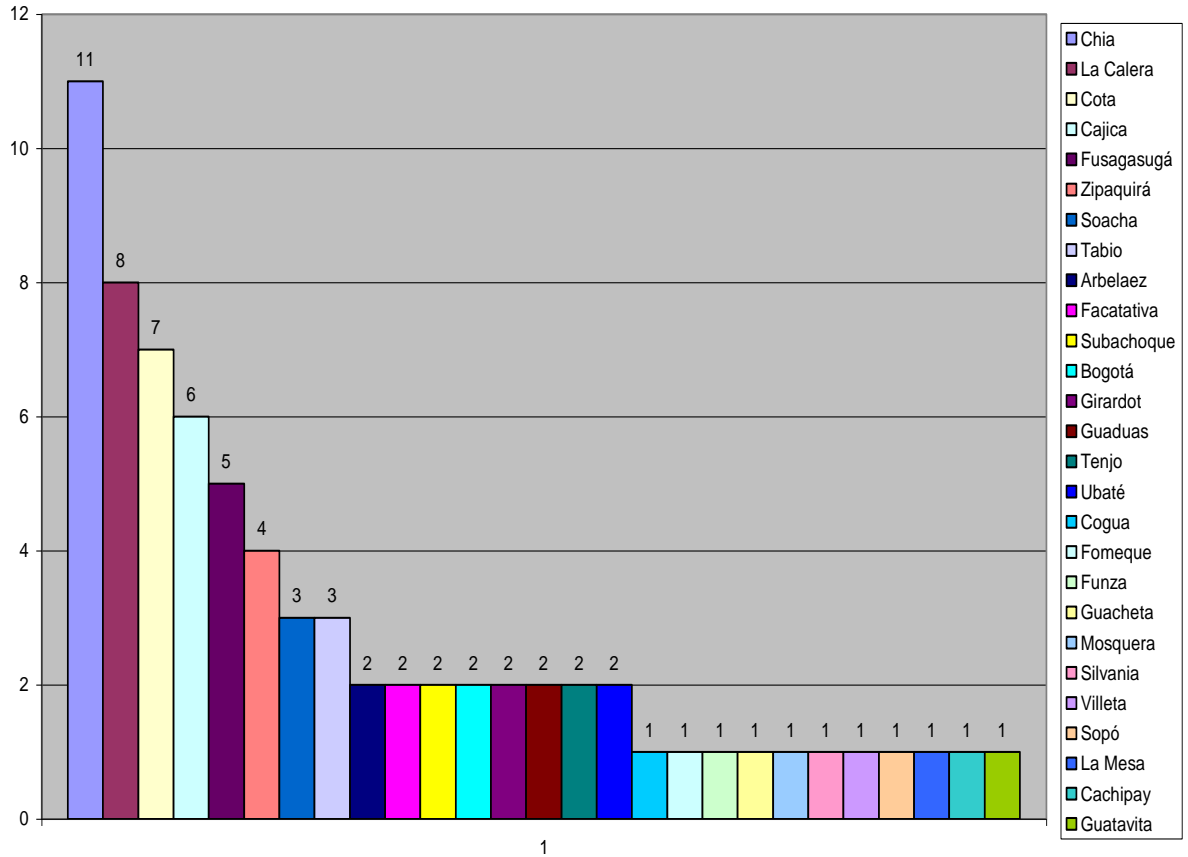


Se destacan los talleres que se presentaron en el área de moda y accesorios con 22 talleres, 15 con cerámica, 12 con decoración, 11 con textiles, 9 con carpintería, 4 con joyería, 2 con manualidad, 1 con cestería y 1 con trabajo en totumo.



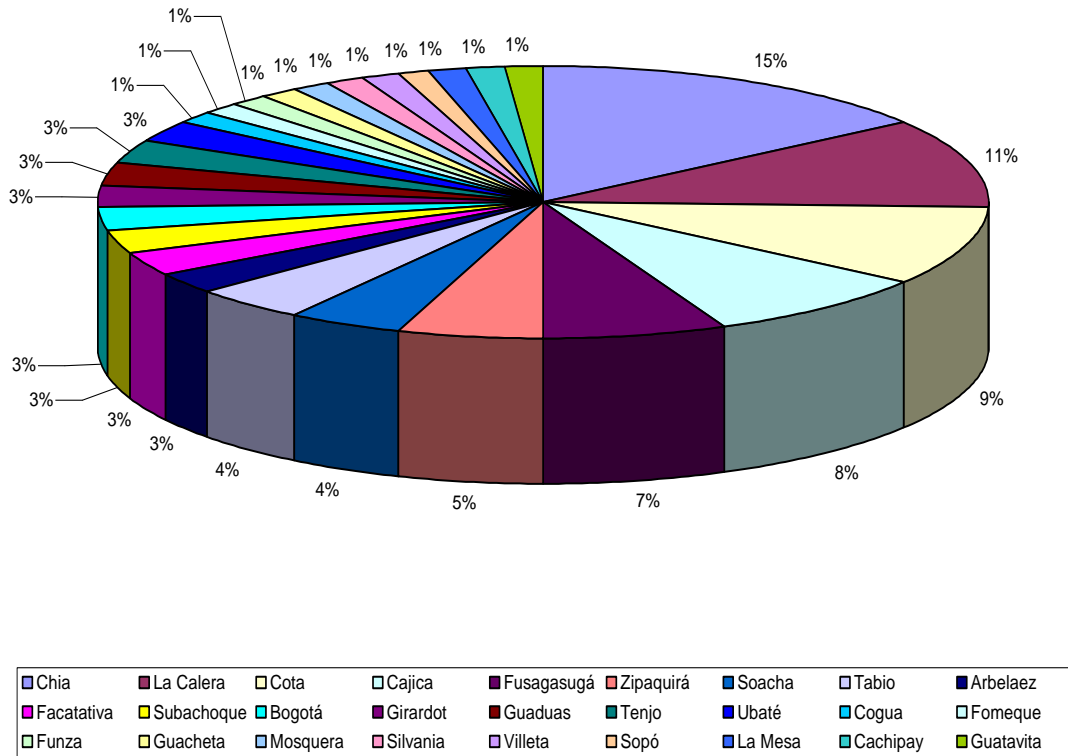
El 29% de los talleres presentados están en el área de moda y accesorios, 19% cerámica, 16% decoración, 14% textiles, 12% carpintería, 5% joyería, 3% manualidad, 1% cestería y 1% trabajo en totumo.

### Convocatoria total por municipios



De la convocatoria general podemos concluir que Chía fue el municipio que mayor asistencia tuvo a esta convocatoria con un total de 11 representantes, luego La Calera con 8, Cota con 7, Cajicá con 6, Fusagasuga con 5, Zipaquirá con 4, Soacha y Tabio con 3, con dos representantes los municipios de Arbelaez, Facatativa, Subachoque, Girardot, Guaduas y Ubaté con un representante se hicieron presentes los municipios de Cogua, Fomeque, Funza, Guachetá, Mosquera, Sylvania, Villeta, Sopó, La Mesa, Cachipay y Guatavita.

Porcentaje de participación por municipios convocatoria total



El mayor porcentaje de participación fue de Chía con un 15%, luego La Calera con 11%, Cota con 9%, Cajicá con 8%, Fusagasuga con 7%, Zipaquirá con 5%, Soacha y Tabio con 4%, con 3% los municipios de Arbelaez, Facatativa, Subachoque, Girardot, Guaduas y Ubaté con 1% se hicieron presentes los municipios de Cogua, Fomeque, Funza, Guachetá, Mosquera, Silvania, Villeta, Sopó, La Mesa, Cachipay y Guatavita.



# cundina**MARCA**

a r t e s a n a l





# cundinamarca

artesanal

Propuesta gráfica inicial de Diseño para Marca Cundinamarca Artesanal

