

artesanías
de colombia

Fortalecimiento de la actividad artesanal del departamento del Huila, 2015

*Proyecto fortalecimiento de la actividad artesanal del departamento del Huila,
encaminado al mejoramiento de la oferta artesanal en el departamento
2015 - 2016*



Presentación de la Colección Huila 2015, Puririy Expoartesanias 2015



Créditos Institucionales

Artesanías de Colombia S.A

Ana María Frías Martínez Gerente General

Diana Pombo Holguín Subgerente de Desarrollo y Fortalecimiento del Sector Artesanal

María Gabriela Corradine Mora Profesional de Gestión - CENDAR

Gobernación de Huila

Carlos Mauricio Iriarte Barrios Gobernador

Carlos Alberto Martín Salinas Secretario de Cultura

Gerardo Aldana García Supervisor del proyecto
Secretaría de Cultura



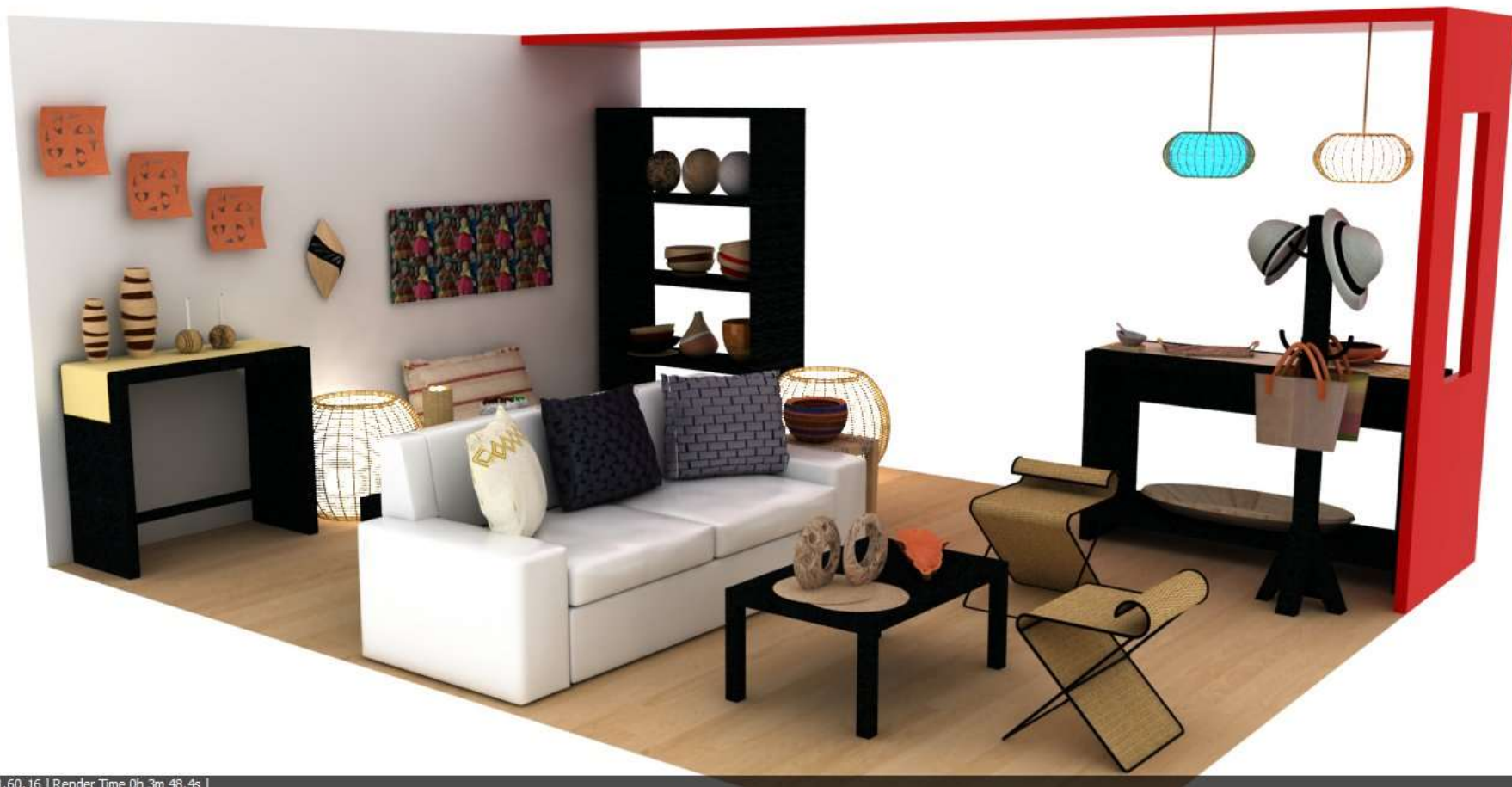
PURIRIY

Colección Huila 2015

Expoartesanas 2015

Laboratorio Huila 2015

Depurar exhibición, no exhibir todo
al mismo tiempo
Solo paleta, en crudos, tabacos ,
arenas, grises y negros



Ray Core 1.60.16 | Render Time 0h 3m 48.4s |

Laboratorio Huila 2015



Laboratorio Huila 2015



Laboratorio Huila 2015



1. Ambiente: Sala A



Sala

Productos



Solitarios en Piedra, limpiarlo dejar un solo orificio centrado y hacer uno maciso



Canoas en Piedra, aprobado



Centro de mesa Arcilla, aprobado en crudo



Centro de mesa arcilla, aprobado en crudo



Sala

Productos



Bowl placas arcilla aprobado



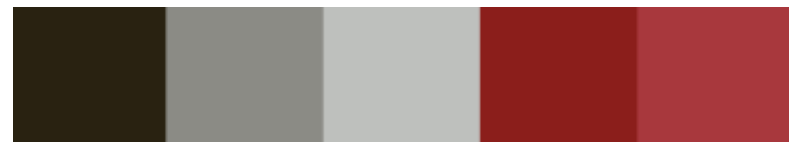
Solitario en arcilla aprobado, dos tamaños



Sillas y mesa en bejuco espaldar recto, ojo con la ergonomía



Mesa de centro madera y piedra, hacer toda la tapa en piedra, se debe poner resina para Uso



Sala

Productos



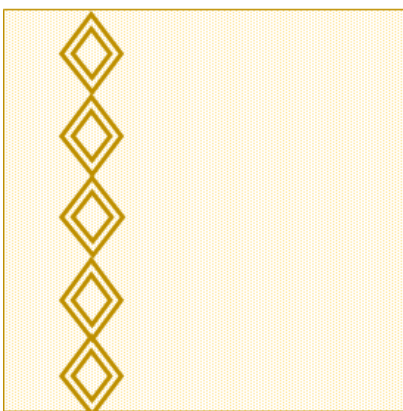
Florero en arcilla aprobado unidos, hacer tres tamaños



Chiva blanca, aprobado, blanco negro, gris y en formato de 40 o 50 cm



Cojín capitoné, aprobado gris negro y crudo, estandarizar medidas (50 x 50)



Cojín en telar plátano, aprobado, medidas: 50x50 sofá o cama y 80 x 80 para piso



2. Ambiente: Sala B



Sala

Productos



Floreros madera torneada, aprobados



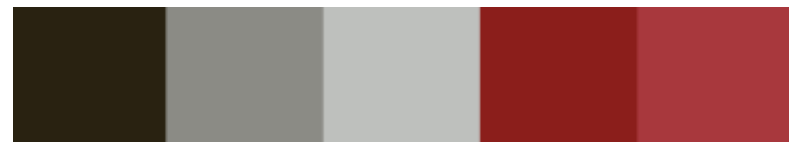
Apliques para muro, el calado que sea como una malla



Vasijas en arcilla ahumada, aprobadas en blanco y marsala



Candelabros en Piedra, toda rallada en horizontal, vertical y una sin rayar



Sala

Productos



Luminarias en bejuco, hacer forma de Huevo, y mirar una solafuente de luz en el inferior



Canastos tumbaos en bejuco y fibra de plátano, aprobados pero en materiales independientes, canastos en bejuco y aparte canastos en croche



Cojín de piso en pindo un solo tono haciendo un tercio con textura en el mismo tono



Pantalla en madera , no aprobado



Wall art de muñecas tejidas, mejorar la calidad del tejido y hacer móviles.



3. Ambiente: Sala C



Sala

Productos



Portavelas en cerámica, aprobado pero con boca recta



Candelabro arcilla, aprobado sin orifios laterales



Lámpara en guadua No aprobado



Alcancía en cerámica, no aprobado por



Pesebre en piedra, aprobado sin detalles en los santos

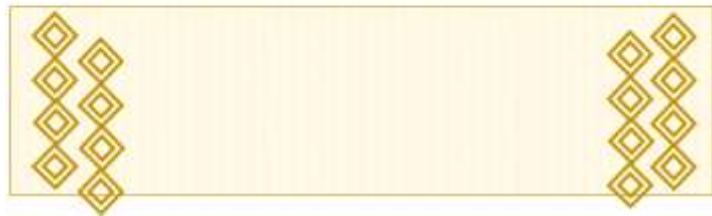


4. Ambiente: Mesa y cocina A

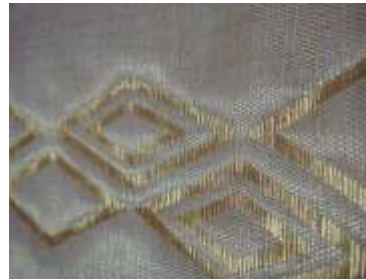


Mesa y cocina

Productos



Camino de mesa Fibra de plátano, aprobados en telas bases en crudo con los hilos plateados y dorados



Lámparas de techo bejuco, aprobadas forma globular



Morteros en piedra, Aprobados

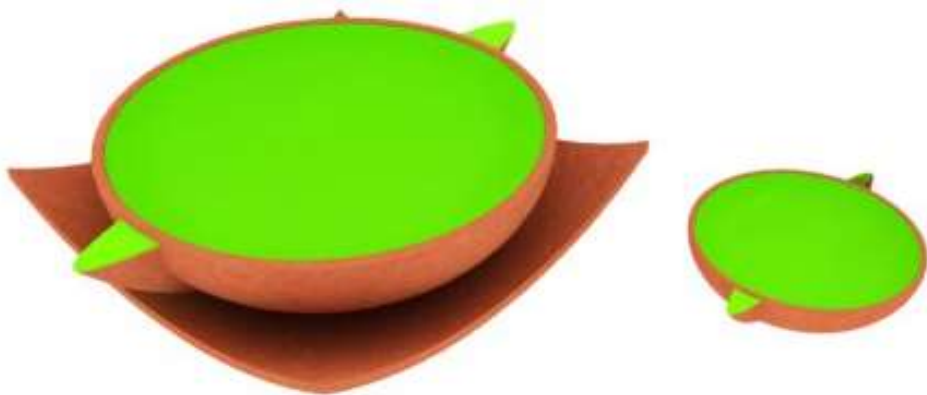


Parrilla de piedra, aprobada



Mesa y cocina

Productos



Cazuelas de arcilla esmaltada, aprobada sin color , azas de medio circulo y plato plano delgado redondo



Salseras en piedra, aprobadas



Panera en pindo, aprobadas hacer diferentes tamaños



Batea en madera, aprobadas diferentes tamaños

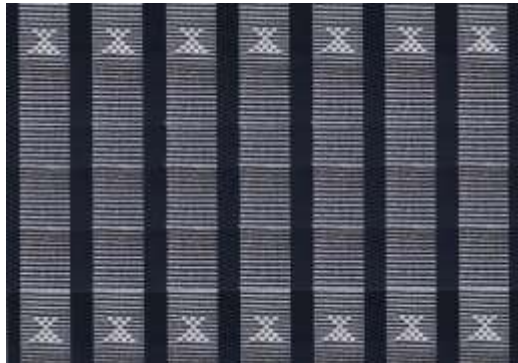


Mesa y cocina

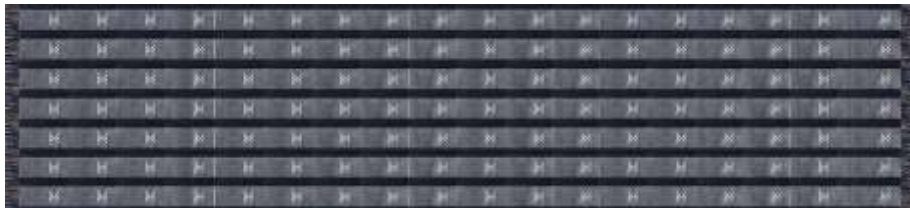
Productos



Individual en pindo No aprobado, solo circulares



Individual y camino de mesa en telar vertical, aprobado en el patrón del camino



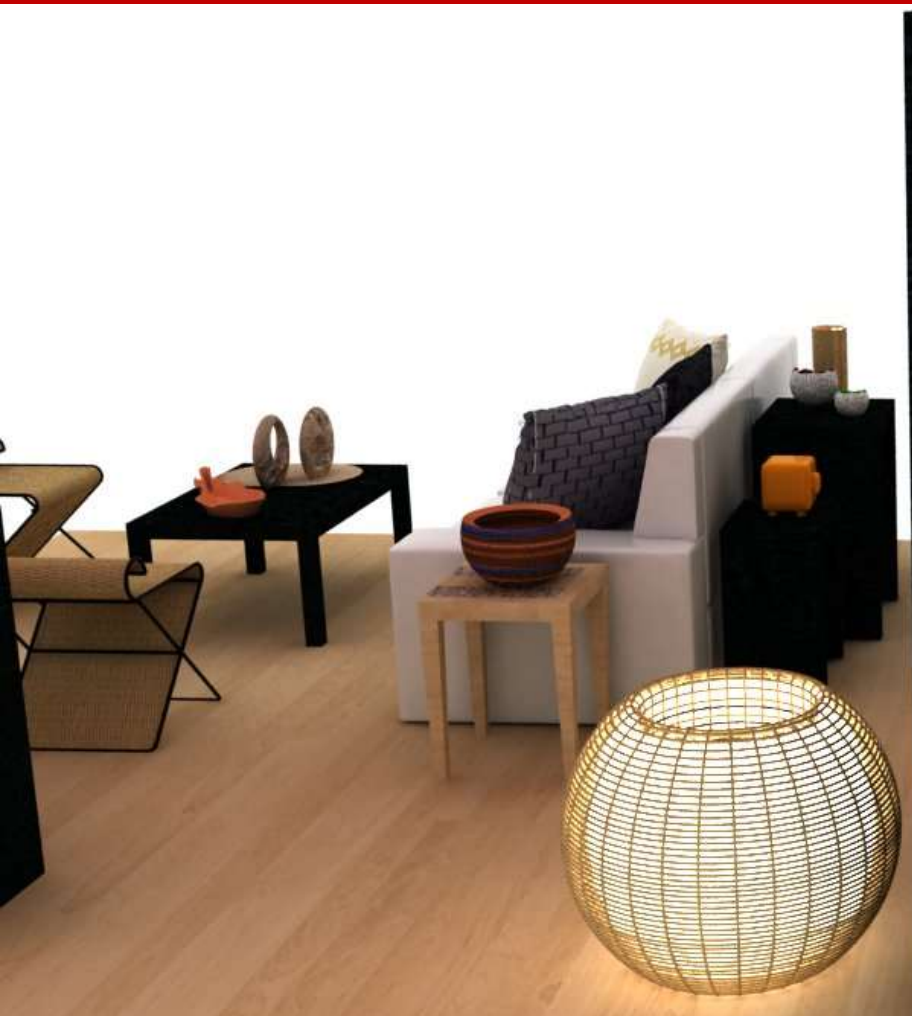
Individual en pindo, aprobado 38 cm diámetro, remate liso, hacer portavasos



Centro de mesa canoa, aprobado pero simplificar el patrón y que se vuelva uno solo en toda la pieza



5. Ambiente: Mesa y cocina B



Mesa y cocina

Productos



Frutero en madera, aprobada pero suavizando las aristas de la boca



Bowl en madera segmentada, aprobado hacer varios tamaños



Platos en madera, aprobado hacer varios tamaños

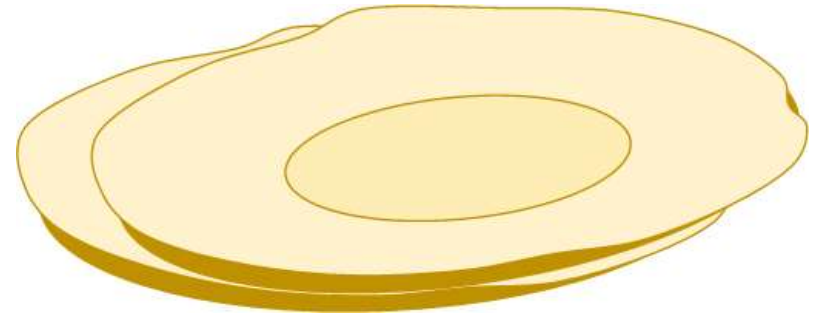


Tinaja en arcilla , no aprobada para feria



Mesa y cocina

Productos



Platos en madera, aprobados



Centros de mesa en madera, aprobados



Cesto hortalizas, aprobado, mas profundo , menos ancho, reducir el ancho del ovalo de la base



Canasto en pindo, aprobado, duplicar el patrón gráfico no sobre pasando el tercio superior



6. Ambiente: Moda



Moda

Productos



Bolso en fibra de plátano, aprobados



Sombrero Suaza, aprobados si chaquiras no detalle oro, cinta en chaquiras muy delgada y sin patrón gráfico



Sombrero Suaza, aprobado



Sombrero Suaza, aprobados si chaquiras no detalle oro, cinta en chaquiras muy delgada y sin patrón gráfico





puririy

PURIRIY: Un viaje del desierto a la montaña
COLECCIÓN HUILA 2015

EQUIPO DE DISEÑO LABORATORIO HUILA

CLAUDIA HELENA GONZALEZ
ANA CAROLINA HERNANDEZ
CATALINA QUINTERO
JAIRO ANDRES RODRIGUEZ