

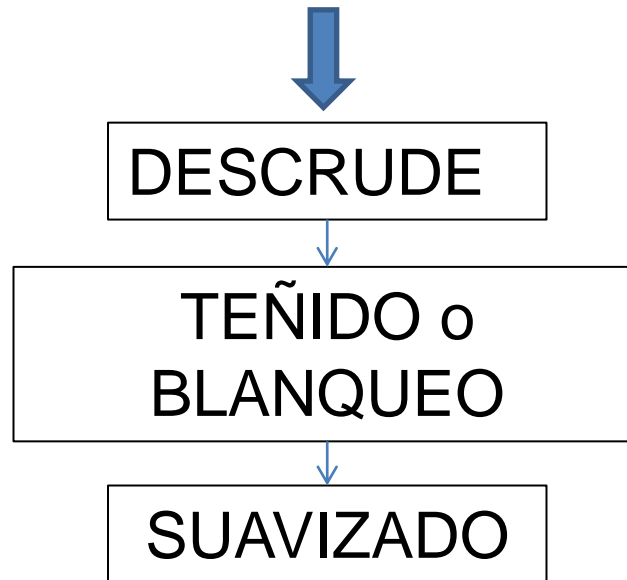
# Proceso de tintura para el Fique con Colorantes Directos – Ref. Solofenil

Con base en la charla de la Ing. Diana Marcela Álvarez a Equipo de  
diseño, proyecto “Fortalecimiento Productivo y Comercial de las  
comunidades Artesanales de Boyacá”  
Fundación Social Colombiana CedaVida

Recopilación, Omaira Bautista - 2014



# ESQUEMA DEL PROCESO DE TEÑIDO DEL FIQUE

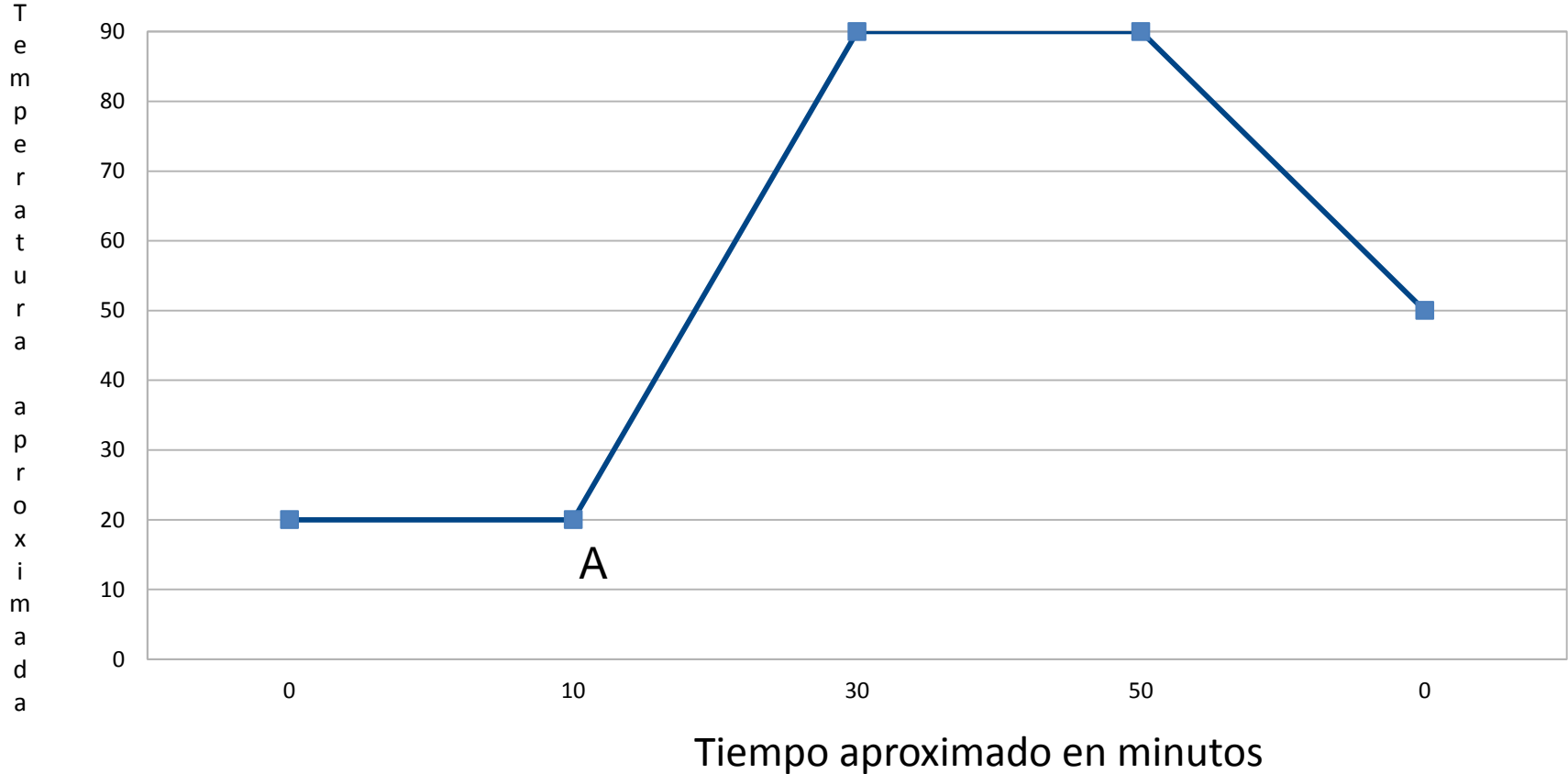


## ¿Cuánto FIQUE Y AGUA usaré ?

FIQUE	AGUA
100 gr	1 Litro
200 gr	2 litros
300 gr	3 litros
1 kilo	10 litros
1.5 kilos	15 litros

# DESCRUDE DEL FIQUE

# DESCRUDE DEL FIQUE



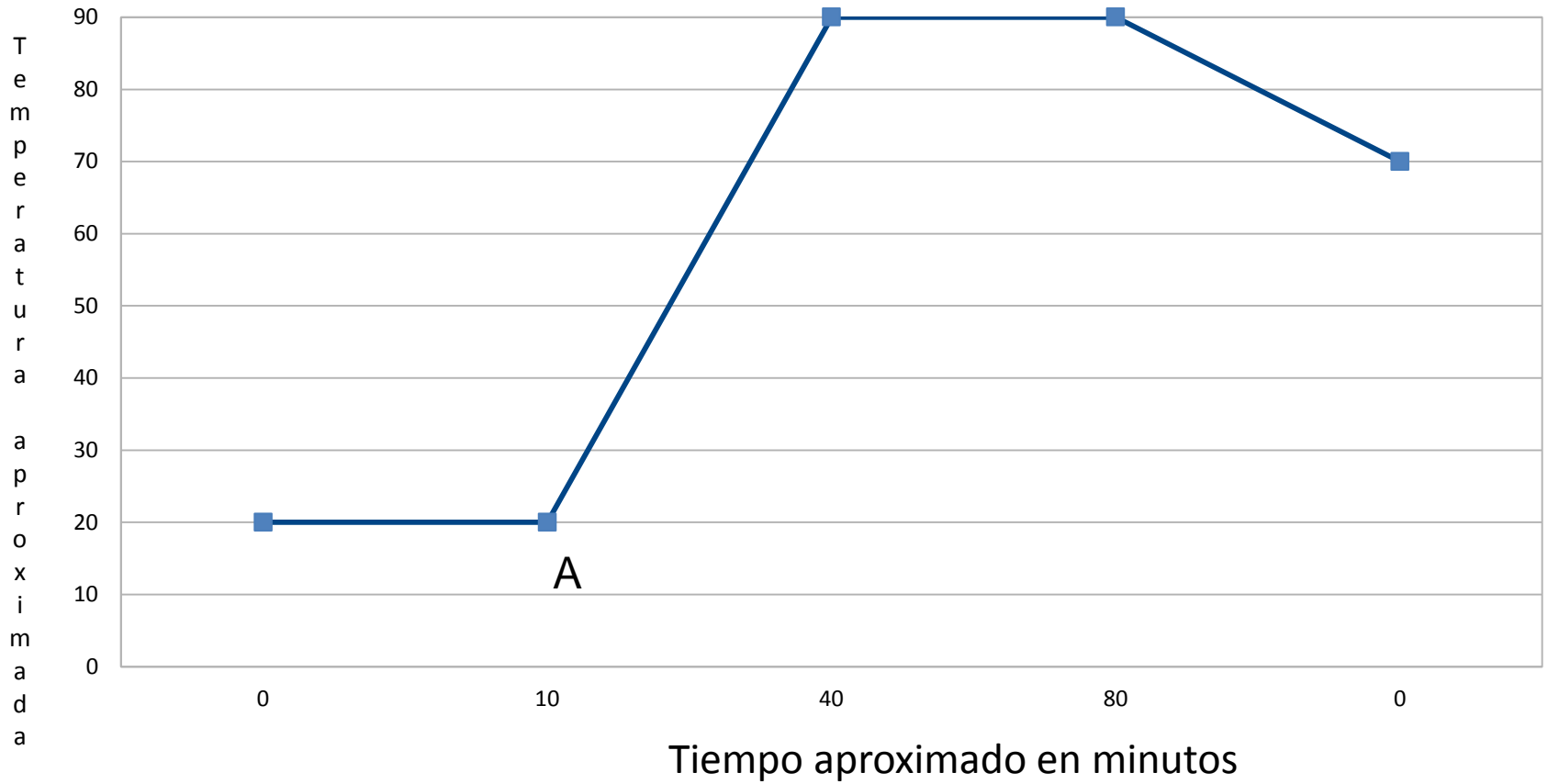
**A: ULTRAVON JUN (Detergente y humectante)**

## ¿Cuánto ULTRAVON usaré?

ULTRAVON	AGUA
1 gr	1 Litro
2 gr	2 litros
3 gr	3 litros
10 gr	10 litros
15 gr	15 litros
20 gr	20 litros

# PREBLANQUEO DEL FIQUE

# PREBLANQUEO DEL FIQUE



**A:** Ultravon JUN (Humectante), Clarite 3X, Peróxido de hidrógeno.



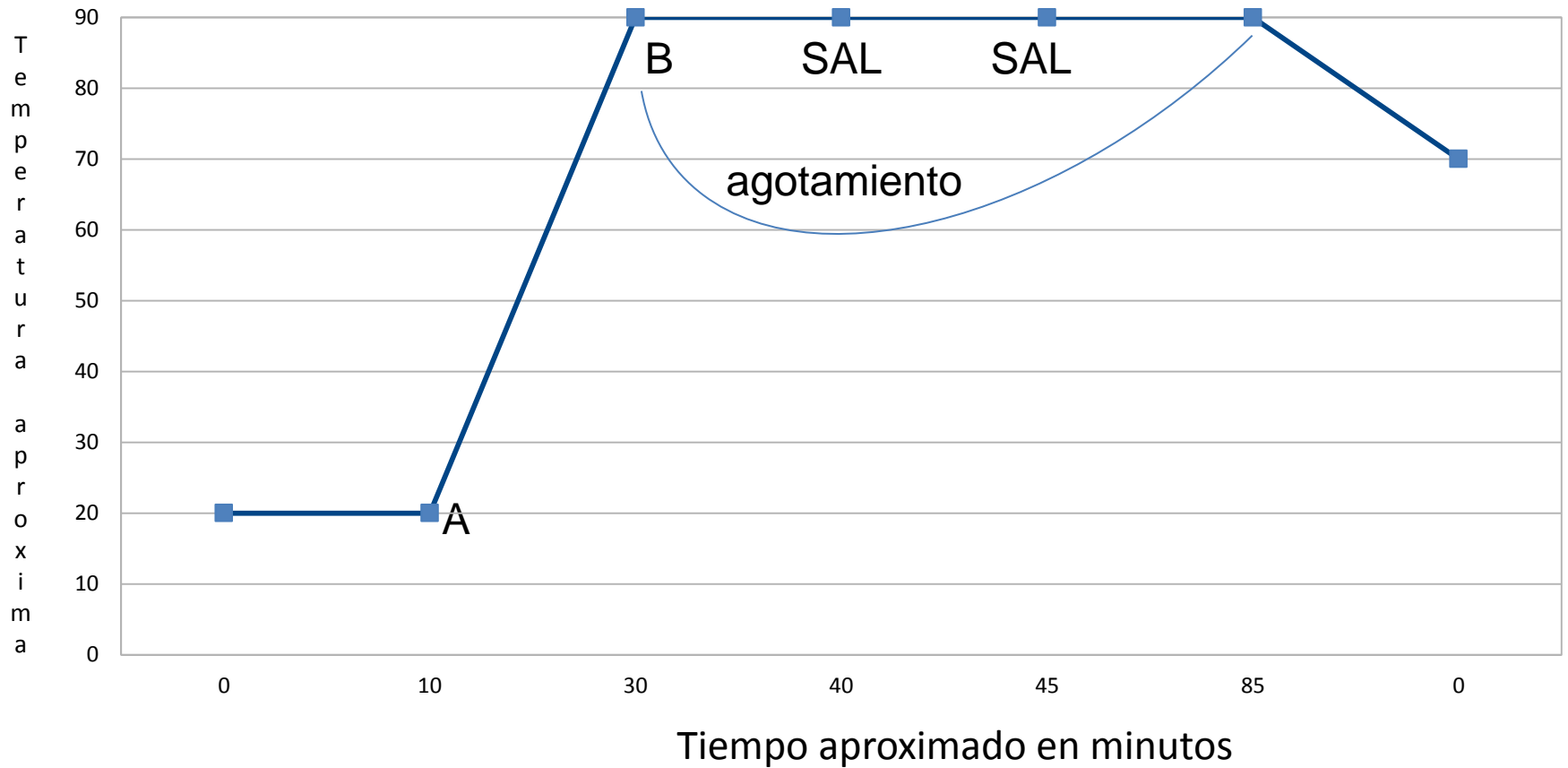
## ¿Cuánto, ULTRAVON y CLARITE usaré?

Producto químico	AGUA
1 gr	1 Litro
2 gr	2 litros
3 gr	3 litros
10 gr	10 litros
15 gr	15 litros
20 gr	20 litros

**1 ml de Peróxido por cada litro de agua.**

TEÑIDO DEL FIQUE

# TEÑIDO DEL FIQUE



**A:** Albafluid CD (Antiquiebre), Ultravon JUN (humectante)

**B:** Colorante prediluido.

## ¿Qué cantidades tendré en cuenta para el ALBAFLUID CD, y el ULTRAVON JUN?

Producto químico	AGUA
1 gr	1 Litro
2 gr	2 litros
3 gr	3 litros
10 gr	10 litros
15 gr	15 litros
20 gr	20 litros

**¿Qué cantidad de COLORANTE debo utilizar?  
Para una concentración del 1%**

<b>COLORANTE</b>	<b>FIQUE</b>
1 gr	100 gr
2 gr	200 gr
3 gr	300 gr
4 gr	400 gr
5 gr	500 gr
8 gr	800 gr

**El fique debe ser pesada en seco.**

**¿Qué cantidad de SAL?  
Sí son colores PÁLIDOS**

<b>SAL</b>	<b>AGUA</b>
10 gr	1 LT
20 gr	2 LT
30 gr	3 LT
40 gr	4 LT
50 gr	5 LT
80 gr	8 LT

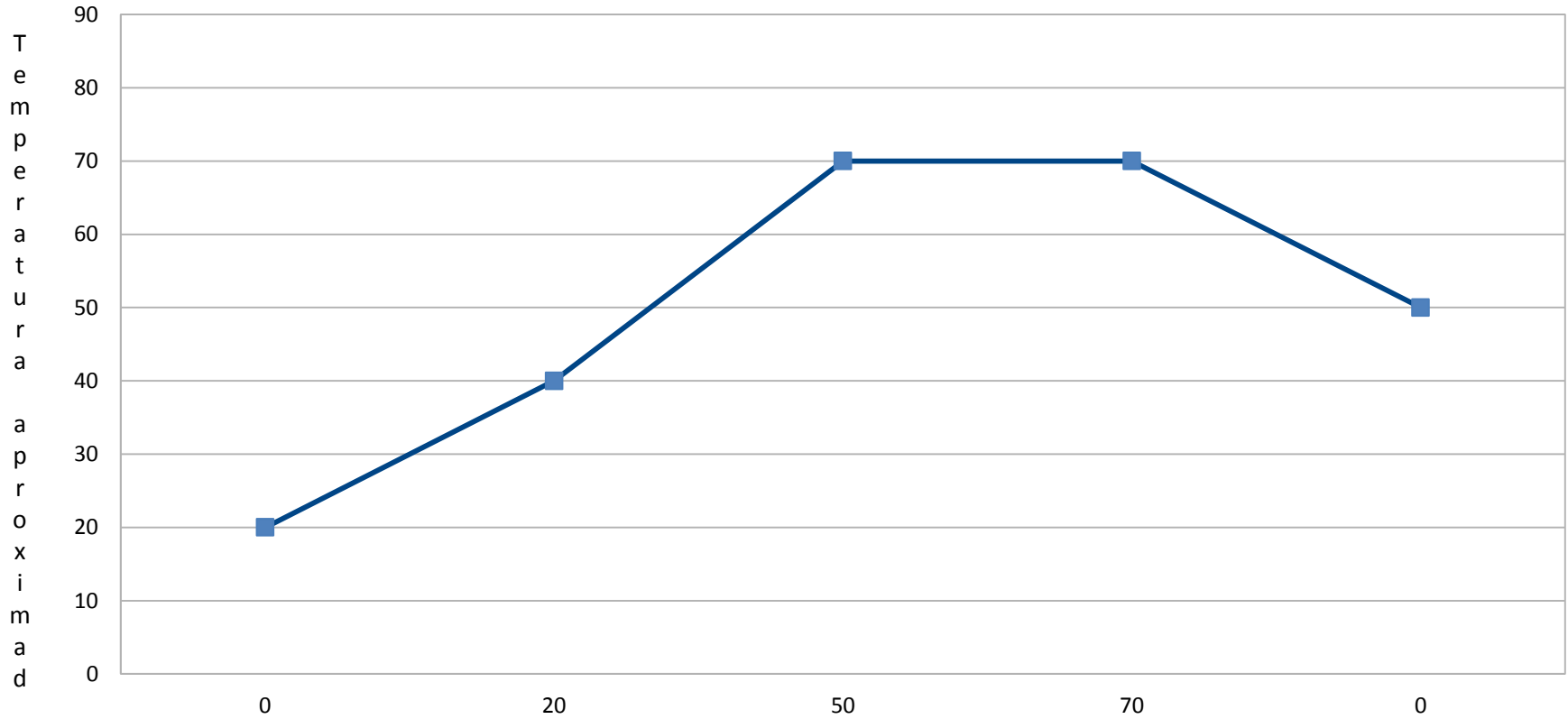
**¿Qué cantidad de SAL?  
Sí son colores INTENSOS**

<b>SAL</b>	<b>AGUA</b>
30 gr	1 LT
60 gr	2 LT
90 gr	3 LT
120 gr	4 LT
150 gr	5 LT
240 gr	8 LT

# SUAVIZADO DEL FIQUE



# SUAVIZADO DEL FIQUE



Tiempo aproximado en minutos

**A:** Sapamina, vinagre.  
NO ES NECESARIO ENJUAGAR

## ¿Qué cantidad de SAPAMINA Y VINAGRE?

SAPAMINA	FIQUE
1,5 gr	100 gr
3 gr	200 gr
4.5 gr	300 gr
6 gr	400 gr
7,5 gr	500 gr

Diferencia de los colorantes Colquimicos de los que se encuentran en droguerías o supermercados:

- Son certificados
  - No son contaminantes
- Son concentrados a diferencia de las anilinas corrientes que son rebajadas
  - Ver costo/beneficio
- Los colores son reproducibles

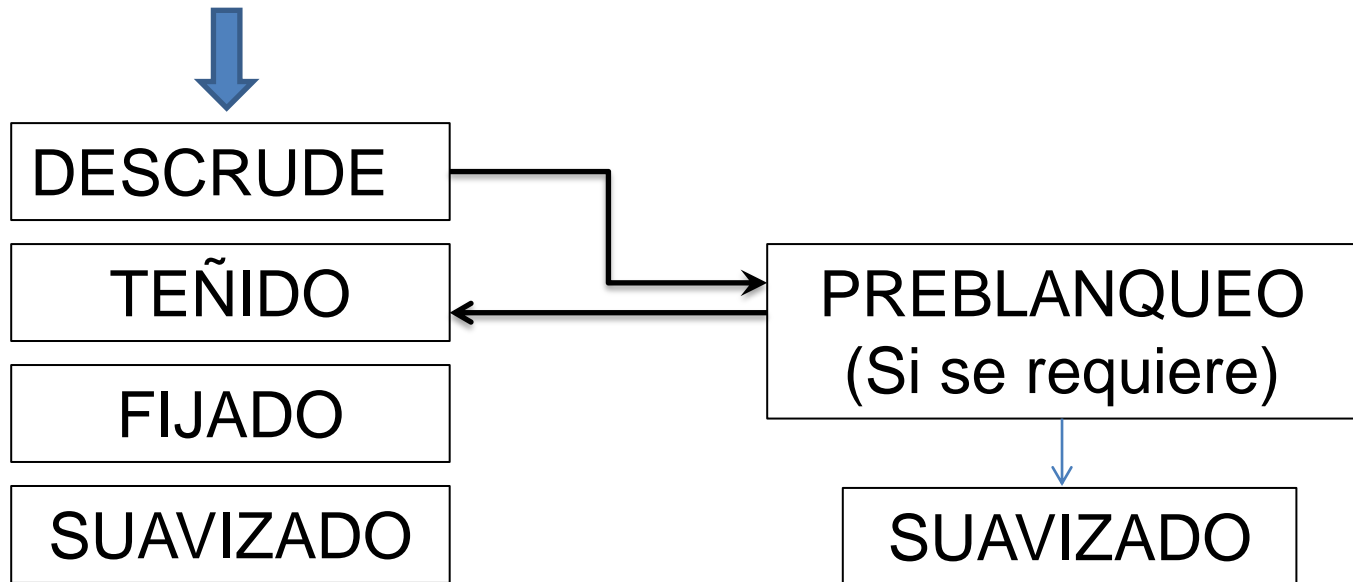
# Proceso de tintura para la Lana con Colorantes Acidos – Ref. Lanaset

Con base en la charla de la Ing. Diana Marcela Álvarez a Equipo de  
diseño, proyecto “Fortalecimiento Productivo y Comercial de las  
comunidades Artesanales de Boyacá”  
Fundación Social Colombiana CedaVida

Recopilación, Omaira Bautista - 2014



# ESQUEMA DEL PROCESO DE TEÑIDO DE LA LANA

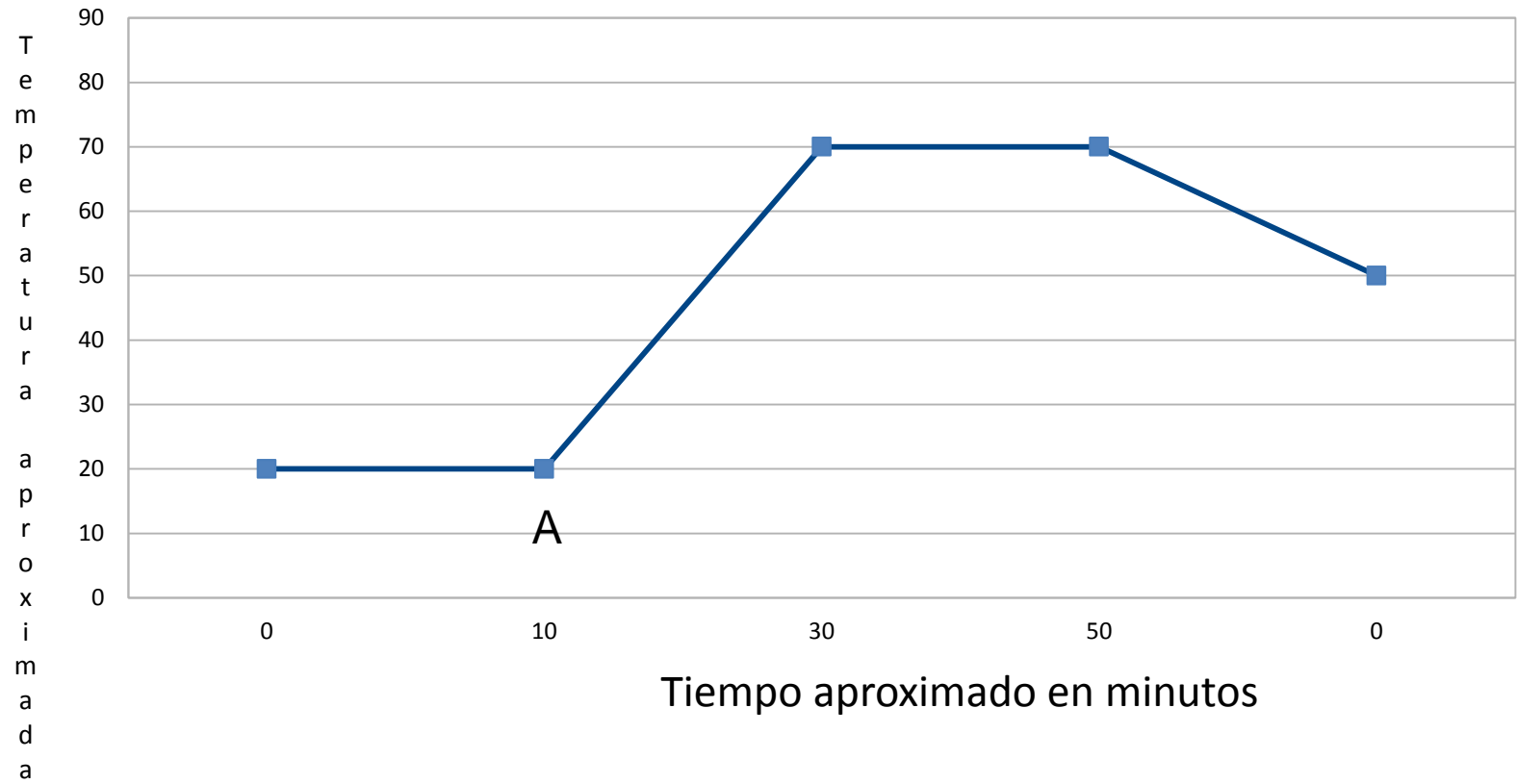


## ¿Cuánta LANA Y AGUA usaré ?

LANA	AGUA
100 gr	1 Litro
200 gr	2 litros
300 gr	3 litros
1 kilo	10 litros
1.5 kilos	15 litros

DESCRUDE DE LA  
LANA

# DESCRUDE DE LA LANA



**A:** ULTRAVON JUN (Detergente y humectante) y TRIPOLIFOSFATO (Es un desengrasante para la lana)

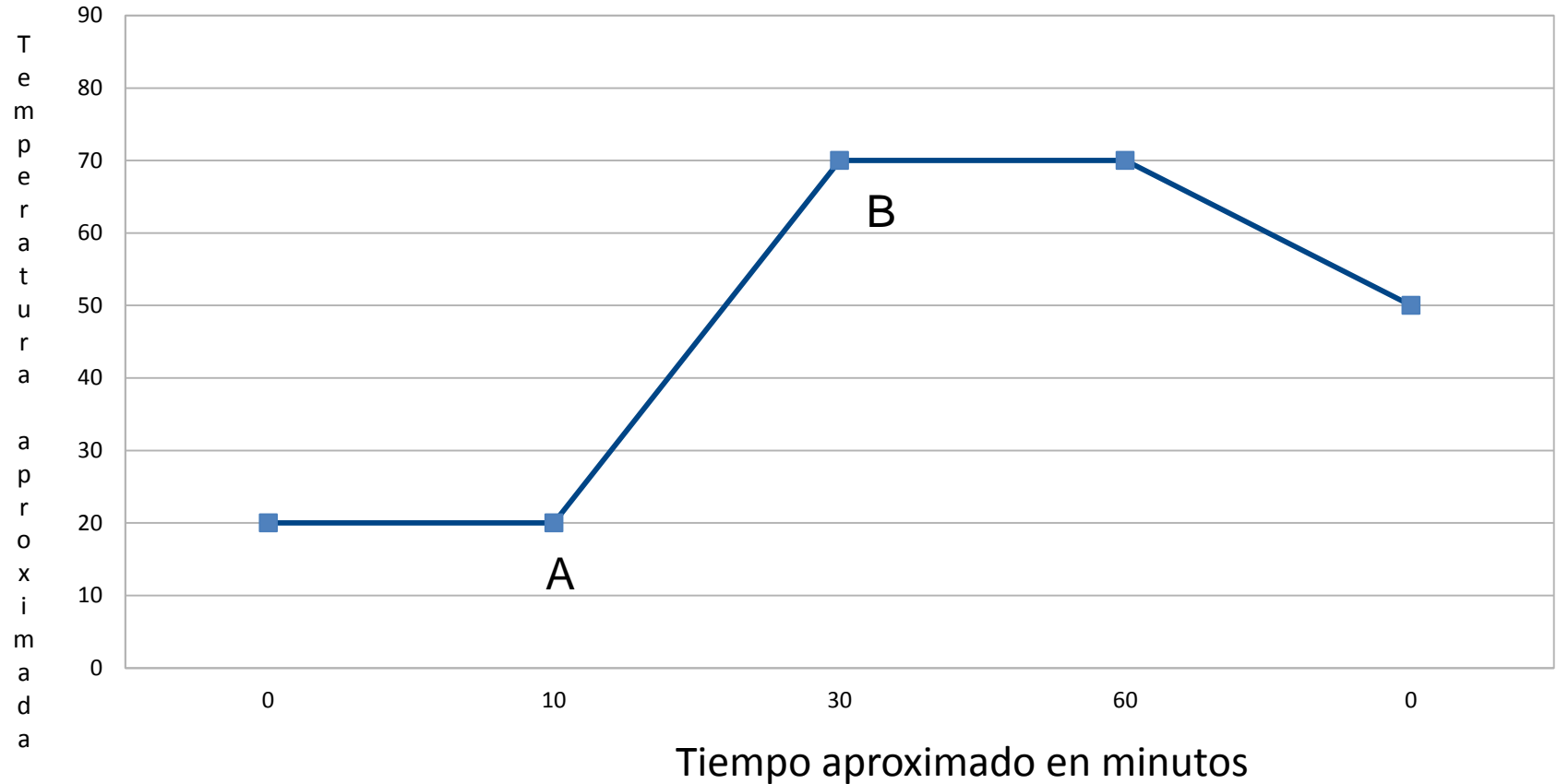


## ¿Cuánto ULTRAVON Y TRIPOLIFOSFATO usaré?

ULTRAVON (Es la misma cantidad el TRIPOLIFOSFATO)	AGUA
1 gr	1 Litro
2 gr	2 litros
3 gr	3 litros
10 gr	10 litros
15 gr	15 litros
20 gr	20 litros

# PREBLANQUEO DE LA LANA

# PREBLANQUEO DE LA LANA



**A:** Ultravon JUN (Humectante) , Albatex PS (Secuestrante), Clarite 3X (Estabilizador), y un Alkali.

**B:** Peròxido de hidrògeno (ayuda a que haya oxigeno)

## ¿Cuánto, ULTRAVON, ALBATEX y CLARITE usaré?

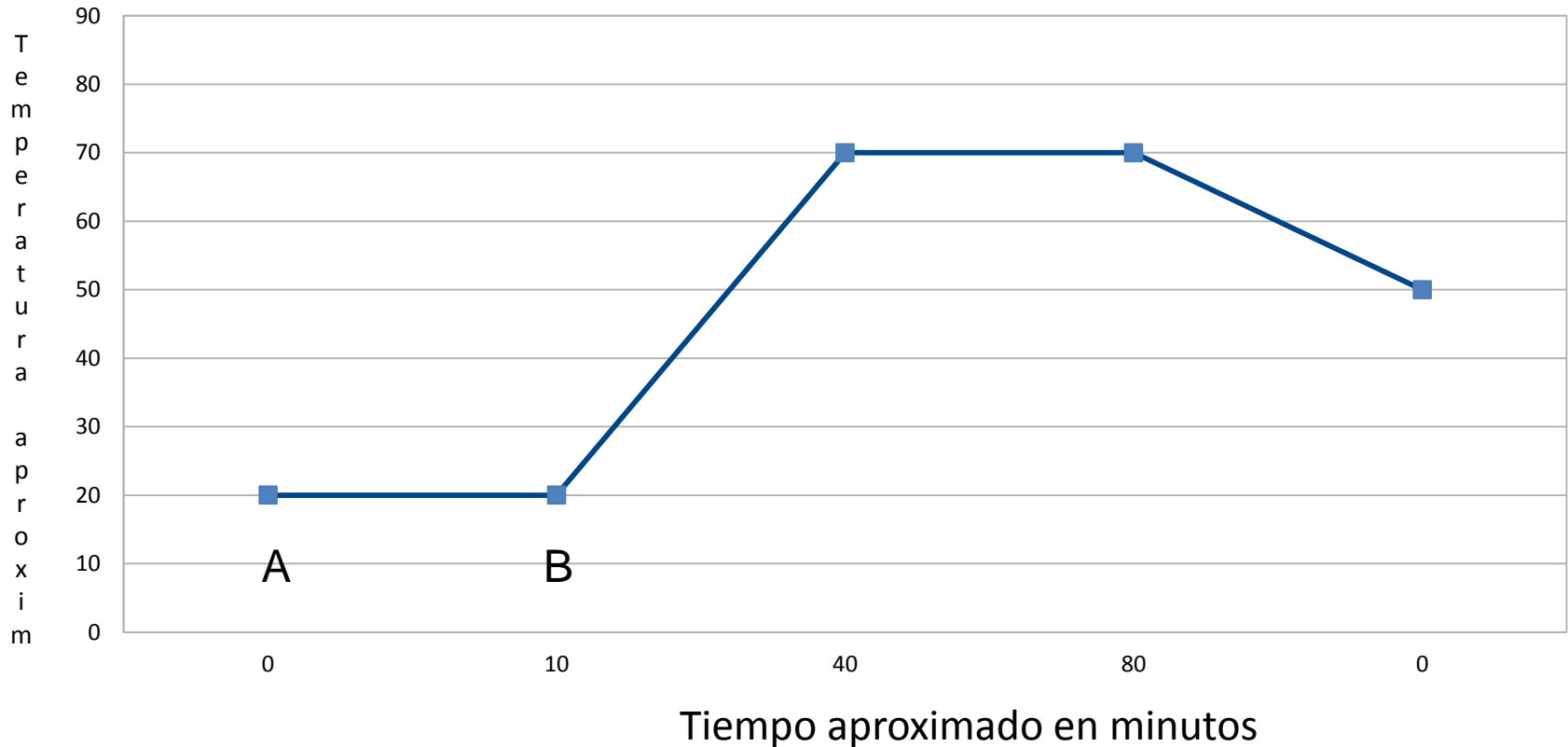
Producto químico	AGUA
1 gr	1 Litro
2 gr	2 litros
3 gr	3 litros
10 gr	10 litros
15 gr	15 litros
20 gr	20 litros

## ¿Cuánto, PEROXIDO usaré?

Peróxido	MATERIAL
4 gr	100 gr
8 gr	200 gr
12 gr	300 gr
16 gr	400 gr
20 gr	500 gr

# TEÑIDO DE LA LANA

# TEÑIDO DE LA LANA



**A:** Albatex PS 35 o acetato de sodio, para mantener el ph , Albegal SET es un igualador, y el Invatex CS un secuestrante.

**B:** Colorante diluido previamente en agua.

ESTE PROCESO DEBE SER MAS LENTO Y SE DEBE AGITAR CONSTANTEMENTE

Una vez teñida, se puede fijar a un ph de 5, utilizando una copita de vinagre, por 20 minutos a una temperatura de 40 °C.

**¿Qué cantidades tendré en cuenta para el ALBATEX PS 35, ALBEGAL SET, e INVATEX CS?**

<b>Producto químico</b>	<b>AGUA</b>
1 gr	1 Litro
2 gr	2 litros
3 gr	3 litros
10 gr	10 litros
15 gr	15 litros
20 gr	20 litros



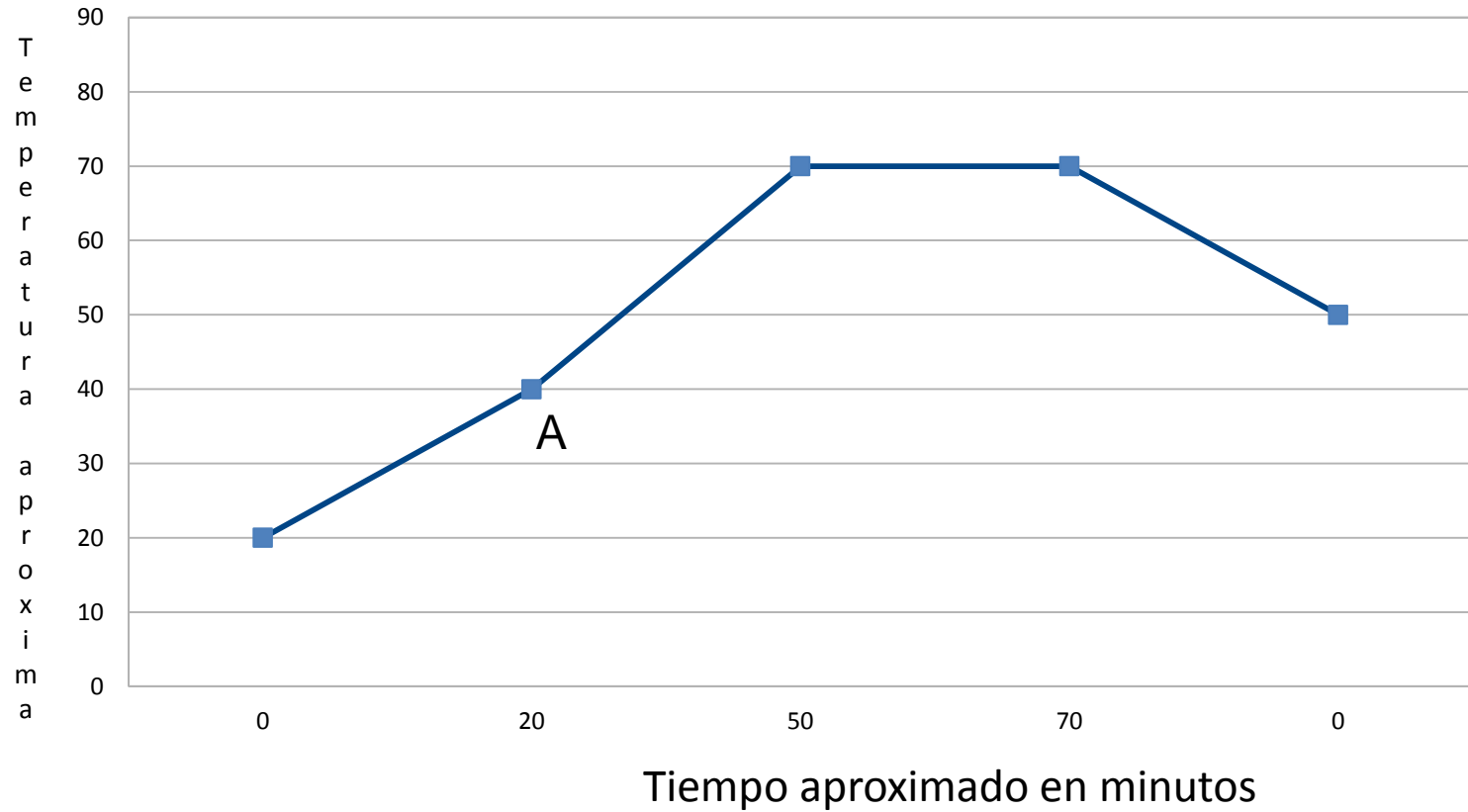
**¿Qué cantidad de COLORANTE debo utilizar?**

<b>COLORANTE</b>	<b>LANA</b>
1 gr	100 gr
2 gr	200 gr
3 gr	300 gr
4 gr	400 gr
5 gr	500 gr
8 gr	800 gr

**La lana debe ser pesada en seco.**

# SUAVIZADO DE LA LANA

# SUAVIZADO DE LA LANA



**A:** Sapamina, vinagre y macrosiliconas  
NO ES NECESARIO ENJUAGAR

## ¿Qué cantidad de vinagre y MACROSILICONA debo utilizar?

MACROSILICONA	LANA
1,5 ml	100 gr
3 ml	200 gr
4,5 ml	300 gr
6 ml	400 gr
7,5 ml	500 gr
9 ml	800 gr

## ¿Qué cantidad de SAPAMINA debo utilizar?

SAPAMINA	LANA
1.5 gr	100 gr
3 gr	200 gr
4.5 gr	300 gr
6 gr	400 gr
7.5 gr	500 gr

ES MUY IMPORTANTE PROTEGERSE LAS  
MANOS CUANDO USE COLORANTES  
INDUSTRIALES, CARETA O TAPABOCAS  
PARA NO INHALAR LOS VAPORES Y HACER  
EL PROCESO EN UN LUGAR CON  
VENTILACIÓN E ILUMINACIÓN NATURAL.

**Cuide su salud!**

## Beneficios de los colorantes Colquimicos:

- Son certificados
- No son contaminantes
- Son más concentrados, a diferencia de las anilinas corrientes que son rebajadas.
  - Ver costo/beneficio
- Los colores son reproducibles

# *Gracias!*



artesanías  
de colombia



Boyacá

FUNDACION SOCIAL COLOMBIANA  
**CEDAVIDA**