

PROYECTO “AMPLIACIÓN DE LA COBERTURA GEOGRÁFICA Y POBLACIONAL”

“FORTALECIMIENTO ECONÓMICO Y COMERCIAL DE LAS VOCACIONES PRODUCTIVAS ARTESANALES EN EL DEPARTAMENTO DE CALDAS”

Entidad ejecutora:



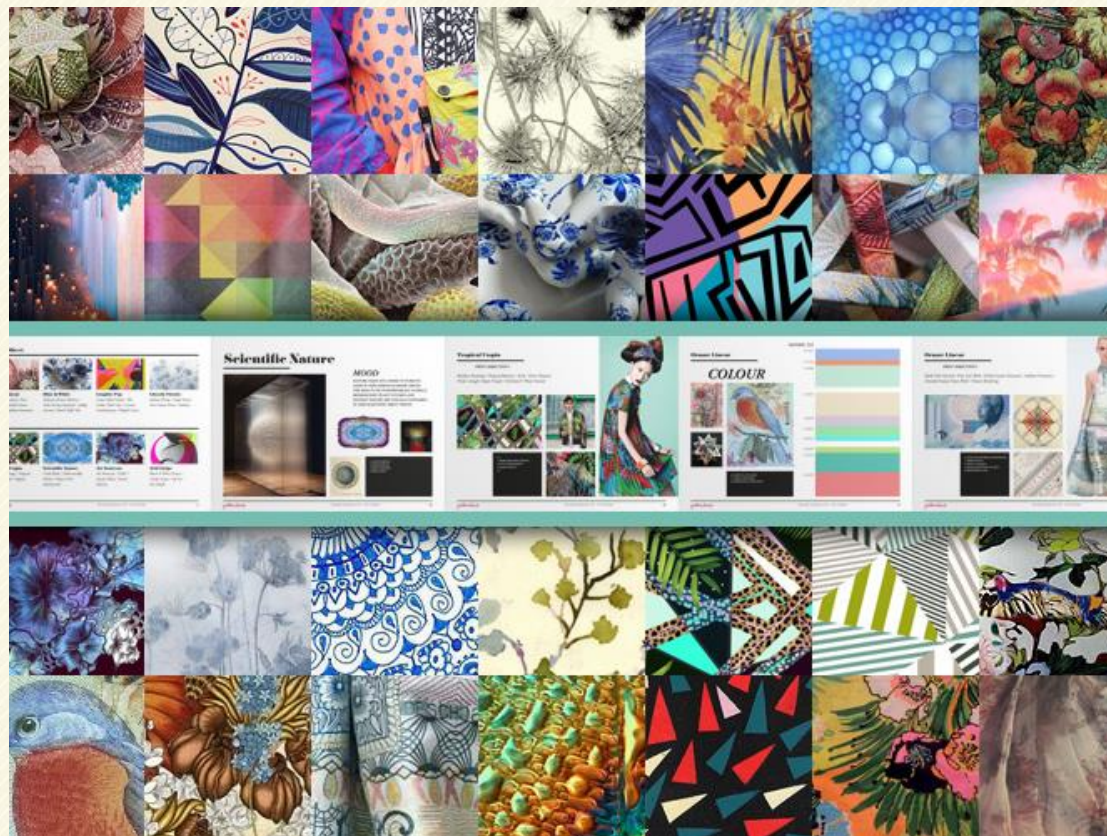
TENDENCIAS DE MODA

Entidad ejecutora:



La tendencia como elemento de inspiración global para la industria de la moda:

El mundo de la moda cada vez se abre más a diferentes expectativas del consumidor, un consumidor global, que hoy expresa a través de sus comportamientos, gustos y necesidades una cantidad de códigos cada vez más difíciles de interpretar.



Entidad ejecutora:

Usos de la Ropa

1. **Utilidad:** Protección, Durabilidad, Comodidad, movimiento, exterior, trabajos, salir y entrar.
2. **Pudor:** Cubrir nuestra desnudez, decoro social, insinuación y acentuación, transforma y oculta formas naturales.
3. **Atrevimiento Sexual:** Realza, Disponibilidad, Distanciamiento, Género, Edad, Diferenciación.
4. **Adorno:** Enriquecer, expresión estética, afirmar individualidad, pertenencia a un grupo o cultura, textura y llamar la atención.
5. **Diferenciación Simbólica:** Reconocimiento social, uniforme, status, estilo de vida, expresión de autoridad.
6. **Autoestima:** identidad, como quiere ser visto, comunicación del yo, habilitar o inhabilitar.
7. **Afiliación Social:** Pertener a un grupo, inclusión, afirmación de rebeldía.
8. **Modernidad:** Tendencia, aceptación espacio temporal, actualidad y disposición para el futuro, adaptación al cambio, el consumo.

Entidad ejecutora:



Temporadas

El mundo entero habla de 2 temporadas;
Otoño invierno - Primavera verano
Dichas pasarelas son mostradas en las 4
ciudades más importantes en el mundo de
la moda, La semana de la moda New York,
Paris, Londres y Milán y se realizan con 6
meses de anticipación antes de que
empiece cada estación.

- **Seguir el ritmo del mercado en el mundo.
Otoño-Invierno/Primavera-Verano**

Entidad ejecutora:



- Hablar el mismo lenguaje, Actualizarnos.
- Mostrar una propuesta clara que nos da más competitividad en el exterior y nuestros clientes se sienten cercanos y puedan adaptar nuestro trabajo a su mercado.

- Modernizar la industria colombiana.

- Establecer semanas con temporadas que traigan los ojos del exterior hacia nosotros.

(Colombiamoda, Semana Internacional de la moda de Bogotá etc.)

Entidad ejecutora:



¿Cómo nos ubicamos en este ritmo?

- Ferias Textiles, Inexmoda, varias en el extranjero. (1 año anterioridad)
- Ferias de moda, Medellín, Bogotá, Cali y Barranquilla (6 meses anterioridad).
- Street vision. La moda en la calle, lo que las personas escogen lo actual, ya sea para tomarlo o para cambiarlo
- Revistas, películas, eventos importantes (artes, cine, política)

Entidad ejecutora:

Crear una colección

- **Diseño de colecciones**
- **Creación de colección**
- *“Una colección es un conjunto de prendas destinada a una temporada en concreto, creada dentro de los parámetros de moda que han sido previamente elegidos y que tiene una coherencia interna en cuanto a unidad formal, funcional y de estilo.”*
- María de Perinat.
www.edym.com



Entidad ejecutora:

Creación de una colección

*“Una colección es un conjunto de prendas destinada a una **temporada** en concreto, creada dentro de los **parámetros de moda (tendencias)** que han sido previamente elegidos y que tiene una coherencia interna en cuanto a **unidad formal, funcional y de estilo.**”*

*

IDENTIDAD

Entidad ejecutora:



Qué busca la marca / Refuerzo de identidad, de los conceptos de la marca

Qué está necesitando mi usuario, que le inquieta, que lo podría sorprender.

Tendencias / Que está pasando

Con que conceptos logro innovar, reforzar y satisfacer.

Cómo llevo a forma, color y textura estos conceptos.

Cómo creo prendas independientes y atractivas por si mismas pero que
funcionen con el resto.

Parámetros de moda/

Coherencia interna

+

Temporada

+

**Unidad formal,
funcional y de estilo.**

Entidad ejecutora:





Investigar para una colección

- ***Diseño de colecciones***
 - **Proceso de creación**
 - ***Temática de la colección***
 - Definición de conceptos claves que determinaran las características generales de la colección los cuales se materializan en *colores, formas inspiradoras y texturas*.
 - Dichos conceptos se relacionarán con la identidad de la marca, con el espíritu que la caracteriza, distingue y con la evolución de la marca.
- Entidad ejecutora:

PRINCIPALMENTE ÁFRICA, LATINOAMÉRICA Y RUSIA

Respeto y apoyo por las técnicas
tradicionales que jamás superarán a la
máquina industrial.



Valentino P/V 14



Alberta Ferretti P/V 14



Etro P/V 14

Entidad ejecutora:

Selección de pasarelas

Cada marca o empresa tiene que hacer una selección de los diseñadores con los cuales sus propios consumidores se identifiquen, para empezar a analizar dichas pasarelas.



www.camiloalvarez.co



www.hernanzajar.com



www.silviatcherassi.com



www.johannaortiz.com.co

Entidad ejecutora:



Diseñadores Nacionales



www.carolinaherrera.com

www.chanel.com



INSIDE **CHANEL**

www.dior.com

D
I
S
E
Ñ
A
D
O
R
E
S
I
N
T
E
R
E
N
S
A
C
I
O
N
A
L
E
S

www.oscardelarenta.com



www.armani.com



Entidad ejecutora:

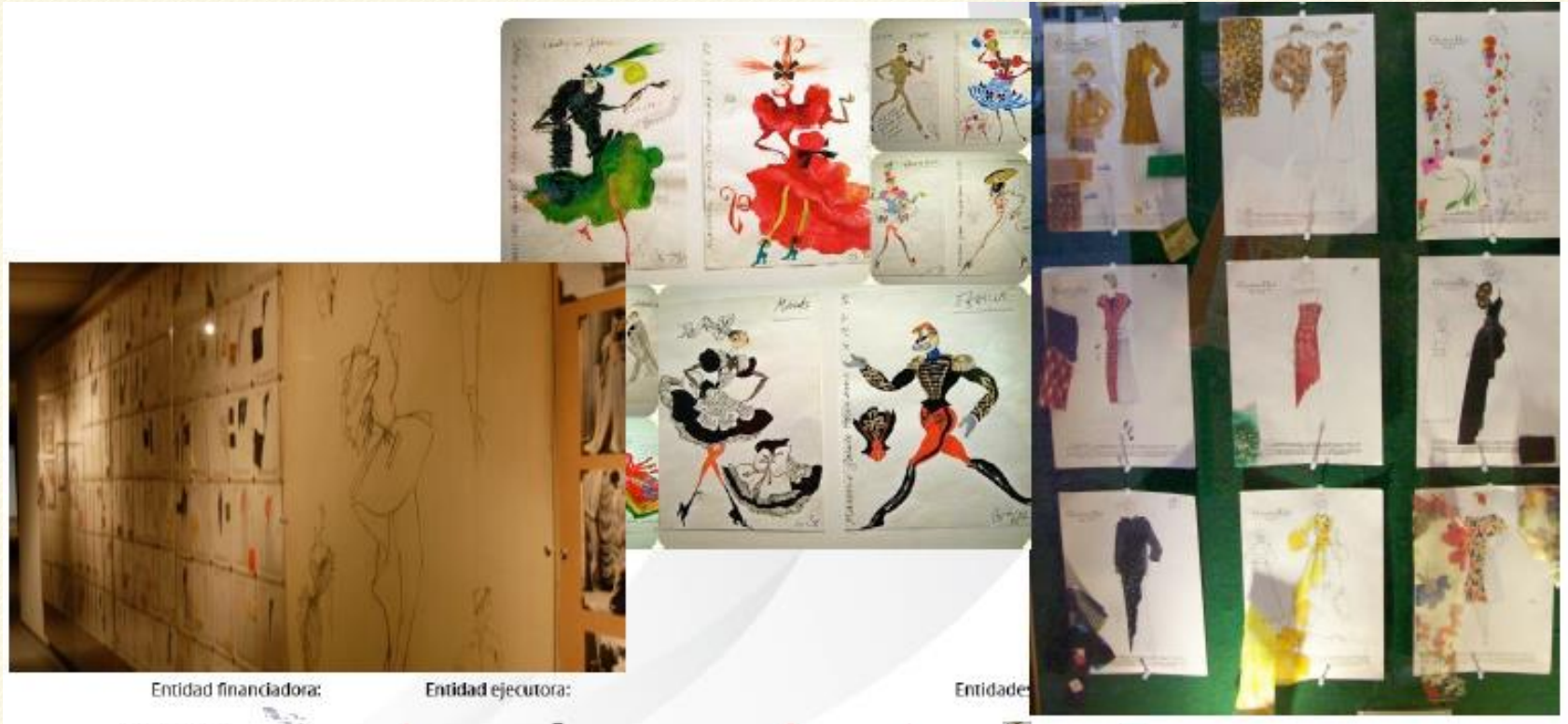
Análisis

Pasarelas: Se debe hacer un análisis cuantitativo y cualitativo de cada pasarela, llevando un orden lógico de acuerdo a:

- Silueta: análisis de las prendas, quiere decir la descripción de los cuellos, las mangas, los largos de dichas prendas, la amplitud etc.
- Textiles: análisis sobre las texturas, la calidad, y los diseños de los mismos.
- Color: La influencia del color, como se está aplicando y que participación tiene dentro de las pasarelas.

Entidad ejecutora:





Entidad financiadora:

Entidad ejecutora:

Entidades

Story Board: Estructura de la colección en unidades

Entidad ejecutora:

Definición de la carta de color

- Información de las ferias textiles y de moda anteriores

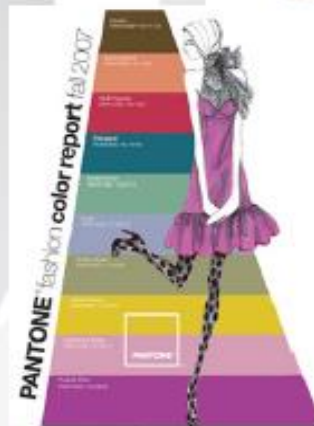
Enclave PANTONE 13-0632
Golden Glow PANTONE 15-1050
Living Coral PANTONE 16-1546
Lipstick Red PANTONE 19-1764
Purple Orchid PANTONE 18-3027
Chocolate Truffle PANTONE 19-1526
Lagoon PANTONE 16-5418
Woodbine PANTONE 18-0538
Oyster Gray PANTONE 14-1107
Rose Dust PANTONE 14-1307



Entidad financiadora:



Entidad ejecutora:



Entidades de apoyo:



Entidad ejecutora:

- ## Definición de la carta de color
- Información de las ferias textiles y de moda anteriores



Definición de materiales

- (telas, cremalleras, botones, hilos, accesorios e insumos internos)

Entidad ejecutora:

Textura- Color

“El tejido o los materiales con que está fabricada una prenda pueden crear o romper un estilo (...). Un diseñador necesita saber como se comporta un tejido, el cual se selecciona por su compatibilidad con la estación, la línea deseada y la silueta, precio previsto previsto para el mercado y color. A menudo puede ajustarse el color en una etapa posterior (...) pero la textura y las propiedades de la tela permanecerán constantes”



Entidad ejecutora:



Selección para Book

Presentación a la empresa, catálogo o brief



Entidad ejecutora:

- **Proceso de pruebas físicas**
(pedido de muestras de telas e insumos,
costeo, aprobaciones y ficha técnica).
- **Producción y Control de Calidad**



Entidad ejecutora:



Fechas importantes/ claves en el mercado.

Picos de ventas.

- Día de la madre
- Día del padre
- Navidad
- Amor y amistad etc

Entidad ejecutora:



PROYECTO “AMPLIACIÓN DE LA COBERTURA GEOGRÁFICA Y POBLACIONAL”

“FORTALECIMIENTO ECONÓMICO Y COMERCIAL DE LAS VOCACIONES PRODUCTIVAS ARTESANALES EN EL DEPARTAMENTO DE CALDAS”

Entidad ejecutora:



Líneas de Producto

Entidad ejecutora:



Líneas de Productos

Conjunto de productos homogéneos, que se relacionen entre sí a través de su uso, material y concepto para cumplir una función determinada en relación con los entornos en los que se desenvuelve la vida cotidiana. Se puede incidir en la compra a través de un producto muy llamativo, el cual despierta gran interés en el cliente, ofreciéndole otro producto de similares características bien sean formales o de uso. Las líneas de productos bien diseñadas desempeñan un papel muy importante en la comercialización.

Una línea contiene mínimo tres (3) productos desarrollados con base en los requerimientos establecidos en la fase de conceptualización.



Entidad ejecutora:





Entidad ejecutora:



Sistema de productos con la misma función.

Ejemplo: Línea de floreros

- ✓ Un florero para una sola flor (Solitario)
- ✓ Un florero para un manojito de flores.
- ✓ Un florero para las flores secas.
- ✓ Un florero de pie (Flores largas).
- ✓ Un florero para colgar del techo (Terraza)

Aun cuando todas las referencias tienen la misma función, cada una se crea para un diverso uso. Pueden ser utilizados en el mismo o en diferente espacio.



Entidad ejecutora:



Sistema de productos similares con diversa función

Ejemplo: Línea de accesorios de moda

- ✓ Un bolso casual de gran formato, para contener varios elementos personales.
- ✓ Bolso elegante y formal más pequeño que el anterior, para ser utilizado en ocasiones especiales, contiene elementos personales.
- ✓ El tercer producto es un sombrero.
- ✓ Un artículo adicional podía ser un cinturón.

Algunos de los productos de esta línea tienen la misma función, pero son utilizados en diversas ocasiones como los bolsos. Los otros productos tienen completamente otra función, pero hacen parte de la línea al ser utilizados en conjunto y compartir concepto, materiales y gama cromática. Por supuesto que cada producto de esta línea se puede también utilizar por separado.



Entidad ejecutora:

Productos con diversas funciones que trabajan como un sistema

Ejemplo: Una línea de productos para el jardín:

Una mesa esquinera pequeña, para ubicar algún elemento decorativo como un florero o jarrón.

Una mesa lateral más grande; para ubicar productos decorativos de mayor tamaño en el jardín.

Una silla o poltrona.

Una mesa de centro, para el servicio de café.

Todos estos productos tienen una función diferente, se ofrece un conjunto de productos que resuelven la necesidad del cliente de disponer de un espacio agradable con muebles para el jardín. Estas referencias generalmente están en el mismo ambiente. También se puede aplicar el concepto a una línea de moda: Chaquetas, pantalones largos o cortos, camisa, suéteres, zapatos etc. si se diseñan con el mismo “estilo” formando un look completo (color, concepto, acentos), sin embargo cada producto se puede utilizar por separado.

Entidad ejecutora:





Entidad ejecutora:

UNA COLECCION INCLUYE

5 – 7 Líneas de Productos

3 – 5 Productos por Líneas

Entidad ejecutora:



- Mostrar una serie de productos con opciones.
- Diferentes opciones hacen más fácil la venta.
- Los compradores prefieren tener opciones.



Entidad ejecutora:

*“No ponga
todo en el
Producto”*

Entidad ejecutora:





Concepto de colección a partir de líneas de producto

Una colección es un conjunto de líneas de producto, que mantiene una misma inspiración e hilo conductor en su tema, siendo esto lo que las relaciona entre sí para recrear un estilo de vida universal y distintivo.

La colección se forma integrando 5 a 7 líneas de producto bajo un mismo tema, cada línea se conforma de 3 a 5 productos.

Entidad ejecutora:



GRACIAS

Entidad ejecutora:





artesanías de colombia

Muchas gracias..