



Proyectos:

*"FORTALECIMIENTO PRODUCTIVO Y COMERCIAL  
DE LAS COMUNIDADES ARTESANAS DEL  
DEPARTAMENTO DE BOYACÁ"*

Enmarcados dentro del Proyecto de

Ampliación de cobertura geográfica y poblacional  
desarrollado por Artesanías de Colombia e inscrito en el Banco  
Nacional de Proyectos en el 2014 y con vigencia hasta el 2017



PRESENTACION

# ***Prevención de riesgos laborales CHIQUINQUIRA***



Fecha de operación: Septiembre a Diciembre de 2014

## IDENTIFICACION DE RIESGOS LABORALES EN LA ARTESANIA



## LOCALES Y EQUIPOS DE TRABAJO

### ACCIONES PREVENTIVAS PARA MEJORAR LA SEGURIDAD

1. **COMPRAR MAQUINAS Y  
HERRAMIENTAS SEGURAS:**  
Que protejan las partes  
cortantes de la maquinas al  
igual que las elaboradas de  
manera casera.
2. Utilizar las maquinas por  
personas especializadas.
3. Utilizar equipos de  
protección individual.



## LOCALES Y EQUIPOS DE TRABAJO EN CHIQUINQUIRA

Las maquinas de trabajo son adaptadas y de fabricación casera sin ningún tipo de protección para los usuarios



## **GOLPES POR MOVIMIENTOS INCONTROLADOS**

### **ACCIONES PREVENTIVAS PARA**

- 1. Respetar las distancias entre la maquinas, señalar el suelo.**
- 2. Sujetar y anclar firmemente las maquinas y las estanterías.**



## **GOLPES POR MOVIMIENTOS INCONTROLADOS EN CHIQUINQUIRA**

El desorden de los talleres de Chiquinquirá se evidencian en la acumulación de virutas y manejo de materias primas y productos terminados en todo el espacio de trabajo lo que aumenta el riesgo por caídas



## CORTES Y AMPUTACIONES

1. **PONER UN VENDAJE:** con gasa o paño estéril para evitar una hemorragia, elevado por encima del corazón.
2. Introducir la parte amputada en una bolsa plástica bien cerrada para que no entre agua y sumergirla en agua y hielo.
3. No intente limpiar o desinfectar
4. No consuma café o bebidas alcohólicas.
5. Si la amputación es incompleta coloque una férula que mantenga inmóvil el miembro.
6. Mantener un botiquín con estos elementos.





## CORTES Y AMPUTACIONES

1. Cargas de estrés generan fatigas y disminución de la concentración con Posibles Cortaduras por manipulación incorrecta, de herramientas y maquinas



1. **GOLPES GRAVES:** cerebro, cuello, la boca, los brazos, abdomen, cadera, genitales, gemelos y articulaciones de la rodilla.
2. **GOLPES MENOS GRAVES** nasales, encías, subcutáneas, genitales sangre en la orina.
3. **TIPO DE HEMATOMAS** subcutáneo, intramuscular y perióstico
4. **PRIMEROS AUXILIOS** aplique hielo y eleve el área afecta arriba del corazón.



1. El trabajo con tornos de fabricación casera, produce esquirlas y rupturas de material que aumenta el riesgo de golpes.



## DESPRENDIMIENTO DE VIRUTAS

### ACCIONES PREVENTIVAS

1. Instalar sistemas de aspiración de virutas en maquinas, para evitar enfermedades pulmonares.
2. Utilizar gafas protectoras contra las virutas.



## **POLUCION POR PARTICULAS DE TAGUA COMO VIRUTAS Y POLVO**

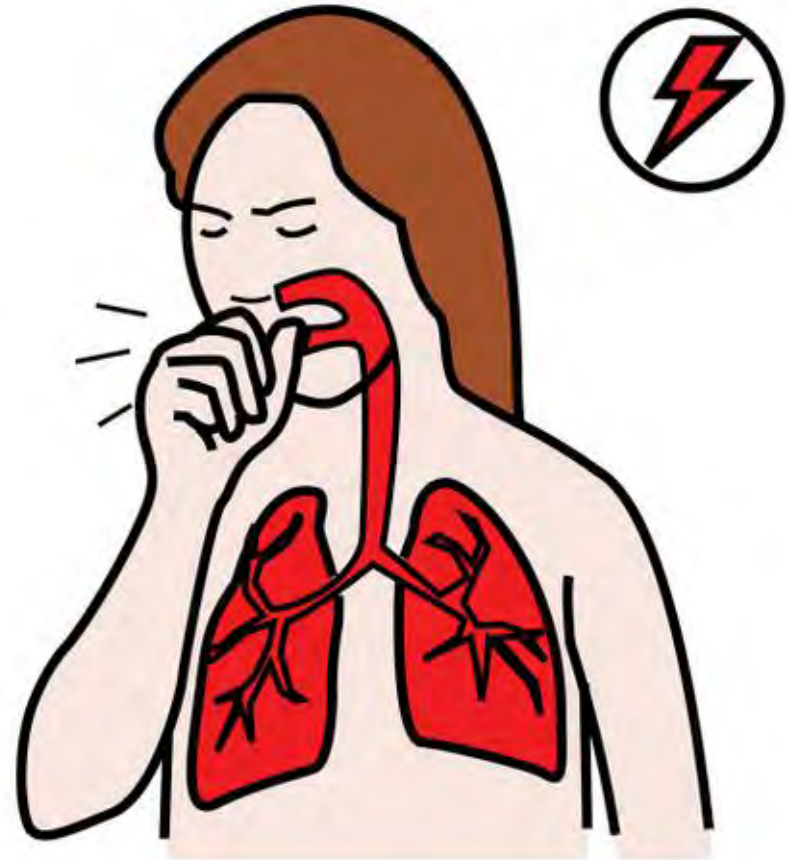
### **TALLER DE CHIQUINQUIRA**

1. El trabajo con tagua generalmente genera polvo producto del torneado.
2. Se problemas pulmonares



## ENFERMEDADES PULMONARES

1. **Neumoconiosis:** Acumulación de polvo en el tejido pulmonar.



## ENFERMEDADES PULMONARES

1. La Tagua genera de polvo producto del lijado y el torneado.
2. Cargas de estrés generan fatigas y disminución de la concentración con Posibles Cortaduras por manipulación incorrecta, de herramientas y maquinas
3. **No hay hábitos de protección**



## **CAIDAS EN EL MISMO PLANO**

### **ACCIONES PREVENTIVAS**

- 1. Eliminar la suciedad y obstáculos con los que se pueda tropezar.**
- 2. Retirar objetos innecesarios, envases o herramientas que so se utilizan.**
- 3. Organizar los elementos en tableros, cajas o paneles.**
- 4. Marcar y señalar los obstáculos que no se puedan eliminar.**
- 5. Mantener las vías de acceso y pasos debidamente iluminados.**





## CHIQUINQUIRA RIESGOS POR CAIDAS

### SITUACION ACTUAL

1. Existe pocos espacios de acceso vial las materias primas el producto de secado y el terminado no tienen un orden dentro del taller lo que aumenta los riesgos de caídas.



## CONTACTO ELECTRICOS

### ACCIONES PREVENTIVAS

1. Antes de trabajar realizar una revisión visual de los contactos eléctricos.
2. Puesta a tierra de las masas de combinación e interruptores.
3. Alejamiento y aislamiento de cables eléctricos.
4. Realizar exámenes periódicos de las instalaciones eléctricas .
5. No trabajar con iluminación inadecuadas.



## CONTACTO ELECTRICOS

### ACTUAL SITUACION

1. Los cables eléctricos son de instalación empírica y expuesta en los corredores de acceso vial o de trabajo..
2. Riesgos de corto circuitos que aumenta la posibilidad de incendios y accidentes de alta tensión para los operarios. Mantener una inspección periódica de las instalaciones eléctricas mantener enchufes e interruptores en perfecto estado aislar los cables del piso y lejos de los operarios y utilizar constantemente los Anteojos lente claro anti empañante anti impacto, Casco dieléctrico.



## AGENTES FISICOS EL RUIDO

### ACCIONES PREVENTIVAS

1. Comprar maquinas pensando en su nivel de ruido.
2. Efectuar un mantenimiento adecuado.
3. Aislar las fuentes de ruido.
4. Utilizar medio de protección individual.
5. No trabajar con iluminación inadecuadas.



## AGENTES FISICOS EL RUIDO

### SITUACION ACTUAL CHIQUINQUIRA

1. Algunas máquinas son de fabricación casera sin ningún tipo de seguridad industrial. Las herramientas se encuentran en cualquier tipo de lugar dentro del taller.
2. En los talleres de Chiquinquirá los espacios cerrados generan ruido por los motores de las maquinas y la vibración de las mismas



## **AGENTES FISICOS RIESGOS DE INCENDIO**

### **ACCIONES PREVENTIVAS**

- 1. Almacenar sustancias inflamables envasar fuera y solo utilizar las necesarias en el taller.**
- 2. Prohibido fumar en el recinto de trabajo.**
- 3. Aislar las fuentes de ruido.**
- 4. Colocar extintores de incendio adecuado y revisarlos periódicamente.**
- 5. Revisar las instalaciones eléctricas.**
- 6. Señalar y dejar libres las salidas de emergencia.**



## RIESGOS DE INCENDIO

### SITUACIONES ENCONTRADAS EN CHIQUINQUIRA

1. Existe un desorden generalizado en los talleres, no hay un flujo de producción definido los equipos y herramientas son puestos de manera aleatoria.
2. La disposición de las materias primas, los residuos y la utilización de líquidos inflamables en la producción aumenta los riesgos de incendios en los talleres





PRESENTACION

***PREVENCION DE RIESGOS***

***LABORALES***

***NOBSA PUNTA LARGA***



Fecha de operación: Septiembre a Diciembre de 2014



## IDENTIFICACION DE RIESGOS LABORALES EN LA ARTESANIA



## LOCALES Y EQUIPOS DE TRABAJO

### ACCIONES PREVENTIVAS PARA MEJORAR LA SEGURIDAD

1. COMPRAR MAQUINAS Y HERRAMIENTAS SEGURAS:  
Que protejan las partes cortantes de la maquinas al igual que las elaboradas de manera casera.
2. Utilizar las maquinas por personas especializadas.
3. Utilizar equipos de protección individual.



## LOCALES Y EQUIPOS DE TRABAJO EN PUNTALARGA

Cortaduras por manipulación incorrecta, de herramientas y maquinas, los operadores en Puntalarga carecen de protección adecuada para la actividad.  
Generación de polución de virutas y polvo de aserrín por todo el taller



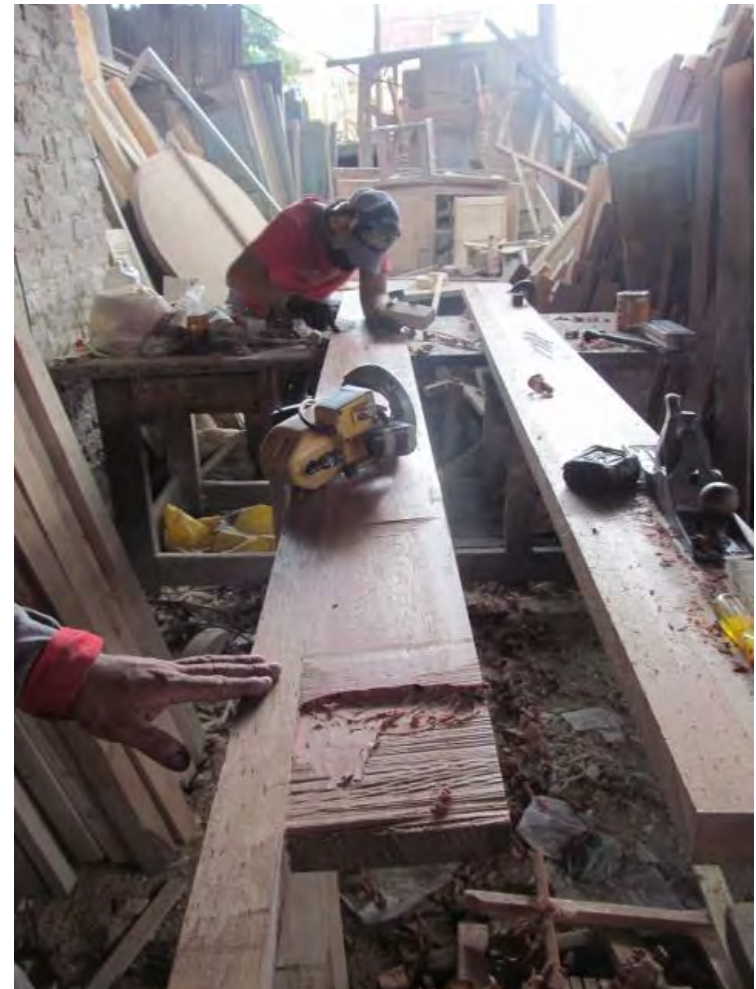
## CORTES Y AMPUTACIONES

1. PONER UN VENDAJE: con gasa o paño estéril para evitar una hemorragia, elevado por encima del corazón.
2. Introducir la parte amputada en una bolsa plástica bien cerrada para que no entre agua y sumergirla en agua y hielo.
3. No intente limpiar o desinfectar
4. No consuma café o bebidas alcohólicas.
5. Si la amputación es incompleta coloque una férula que mantenga inmóvil el miembro.
6. Mantener un botiquín con estos elementos.



## RIESGOS POR CORTES Y AMPUTACIONES EN LOS TALLERES DE PUNTALARGA

1. Cargas físicas excesivas que generan fatigas y lesiones musculares. Posibles Cortaduras por manipulación incorrecta, de herramientas y maquinas.



## **GOLPES POR MOVIMIENTOS INCONTROLADOS**

### **ACCIONES PREVENTIVAS PARA**

1. Respetar las distancias entre la maquinas, señalizar el suelo.
2. Sujetar y anclar firmemente las maquinas y las estanterías.



## **GOLPES POR MOVIMIENTOS INCONTROLADOS EN PUNTALARGA**

Las piezas se unen con pegantes y tarugos hasta formar el producto.

Posibles golpes por manipulación incorrecta de las herramientas, contacto con pegantes y líquidos inflamables



1. GOLPES GRAVES: cerebro, cuello, la boca, los brazos, abdomen, cadera, genitales, gemelos y articulaciones de la rodilla.
2. GOLPES MENOS GRAVES nasales, encías, subcutáneas, genitales sangre en la orina.
3. TIPO DE HEMATOMAS subcutáneo, intramuscular y perióstico
4. PRIMEROS AUXILIOS aplique hielo y eleve el área afecta arriba del corazón.





## DESPRENDIMIENTO DE VIRUTAS

### ACCIONES PREVENTIVAS

1. Instalar sistemas de aspiración de virutas en maquinas, para evitar enfermedades pulmonares.
2. Utilizar gafas protectoras contra las virutas.



## DESPRENDIMIENTO DE VIRUTAS

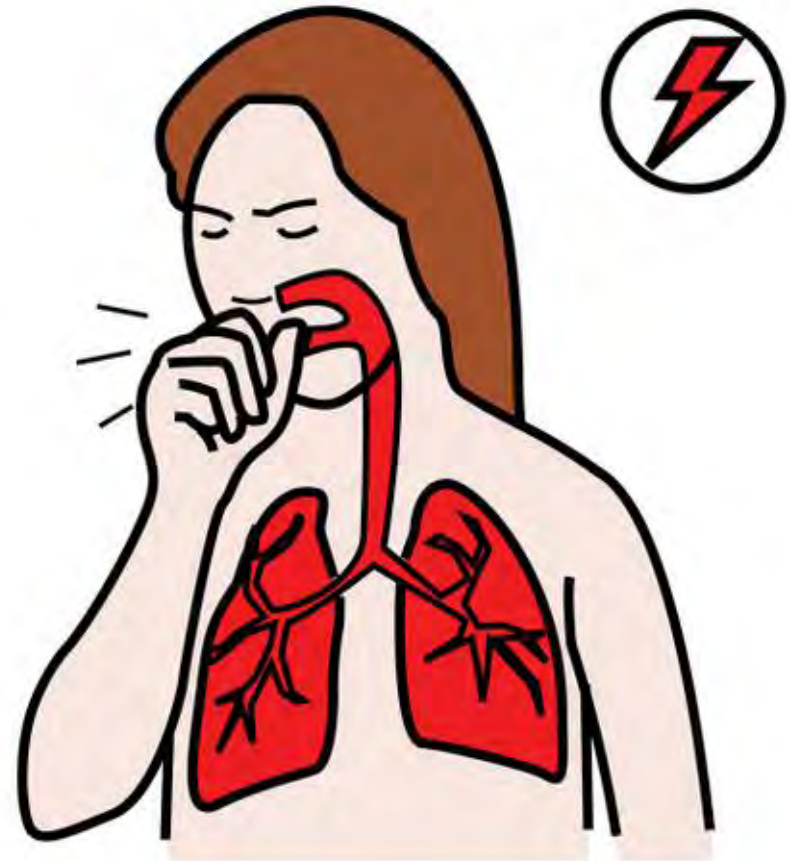
### TALLER DE PUNTALARGA

1. Existe un desorden generalizado en los talleres, no hay un flujo de producción definido los equipos y herramientas son puestos de manera aleatoria.
2. Se generan riesgos de cortes por manipulación de personal no autorizado dentro del taller, riesgo de caídas por la existencia de obstáculos dentro de las vías de acceso y movilidad



## ENFERMEDADES PULMONARES

1. **Neumoconiosis:** Acumulación de polvo en el tejido pulmonar.



## ENFERMEDADES PULMONARES

1. La madera es aserrada o cortada con sinfines para elaborar las piezas del producto.
2. Cargas físicas excesivas que generan fatigas y lesiones musculares. Posibles Cortaduras por manipulación incorrecta, de herramientas y maquinas carecen de guantes apropiados para la actividad.
3. Generación de polución de virutas y polvo de aserrín por todo el taller



## CAIDAS EN EL MISMO PLANO

### ACCIONES PREVENTIVAS

1. Eliminar la suciedad y obstáculos con los que se pueda tropezar.
2. Retirar objetos innecesarios, envases o herramientas que so se utilizan.
3. Organizar los elementos en tableros, cajas o paneles.
4. Marcar y señalar los obstáculos que no se puedan eliminar.
5. Mantener las vías de acceso y pasos debidamente iluminados.



## PUNTALARGA RIESGOS POR CAIDAS

### SITUACION ACTUAL

1. Las máquinas están unidas para facilitar el trabajo y son puestas de manera aleatoria.
2. Se generan riesgos de cortes y golpes por de caídas por mala distribución de las herramientas y maquinas no hay señalización.



## CONTACTO ELECTRICOS

### ACCIONES PREVENTIVAS

1. Antes de trabajar realizar una revisión visual de los contactos eléctricos.
2. Puesta a tierra de las masas de combinación e interruptores.
3. Alejamiento y aislamiento de cables eléctricos.
4. Realizar exámenes periódicos de las instalaciones eléctricas .
5. No trabajar con iluminación inadecuadas.



## CONTACTO ELECTRICOS

### ACTUAL SITUACION

1. Los cables eléctricos son de instalación empírica y expuesta en los corredores de acceso vial o de trabajo..
2. Riesgos de corto circuitos que aumenta la posibilidad de incendios y accidentes de alta tensión para los operarios. Mantener una inspección periódica de las instalaciones eléctricas mantener enchufes e interruptores en perfecto estado aislar los cables del piso y lejos de los operarios y utilizar constantemente los Anteojos lente claro anti empañante anti impacto, Casco dieléctrico.





## AGENTES FISICOS EL RUIDO

### ACCIONES PREVENTIVAS

1. Comprar maquinas pensando en su nivel de ruido.
2. Efectuar un mantenimiento adecuado.
3. Aislar las fuentes de ruido.
4. Utilizar medio de protección individual.
5. No trabajar con iluminación inadecuadas.



## AGENTES FISICOS EL RUIDO

### SITUACION ACTUAL PUNTALARGA

1. Algunas máquinas son antiguas y de fabricación casera sin ningún tipo de seguridad industrial. Las herramientas se encuentran en cualquier tipo de lugar dentro del taller.
2. En los talleres de Puntalarga los espacios cerrados generan mucho ruido por los motores de las maquinas y la vibración de las mismas



## AGENTES FISICOS RIESGOS DE INCENDIO

### ACCIONES PREVENTIVAS

1. Almacenar sustancias inflamables envasar fuera y solo utilizar las necesarias en el taller.
2. Prohibido fumar en el recinto de trabajo.
3. Aislar las fuentes de ruido.
4. Colocar extintores de incendio adecuado y revisarlos periódicamente.
5. Revisar las instalaciones eléctricas.
6. Señalar y dejar libres las salidas de emergencia



## RIESGOS DE INCENDIO

### SITUACIONES ENCONTRADAS EN PUNTALARGA

1. Existe un desorden generalizado en los talleres, no hay un flujo de producción definido los equipos y herramientas son puestos de manera aleatoria.
2. La disposición de las materias primas, los residuos y la utilización de líquidos inflamables en la producción aumenta los riesgos de incendios en los talleres



PRESENTACION

# ***PREVENCION DE RIESGOS***

## ***LABORALES***

### ***RAQUIRA***

FUNDACION SOCIAL COLOMBIANA  
**CEDAVIDA**

Fecha de operación: Septiembre a Diciembre de 2014

## IDENTIFICACION DE RIESGOS LABORALES EN LA ARTESANIA



## LOCALES Y EQUIPOS DE TRABAJO

### ACCIONES PREVENTIVAS PARA MEJORAR LA SEGURIDAD

1. **COMPRAR MAQUINAS Y  
HERRAMIENTAS SEGURAS:**  
Que protejan las partes  
cortantes de la maquinas al  
igual que las elaboradas de  
manera casera.
2. Utilizar las maquinas por  
personas especializadas.
3. Utilizar equipos de  
protección individual.



## LOCALES Y EQUIPOS DE TRABAJO EN RAQUIRA

La mayoría de los hornos de Raquira son de combustión por carbón con riesgos de contacto directo con fuego y altas temperaturas con gran polución de hollín.





## **GOLPES POR MOVIMIENTOS INCONTROLADOS**

### **ACCIONES PREVENTIVAS PARA**

- 1. Respetar las distancias entre la maquinas, señalar el suelo.**
- 2. Sujetar y anclar firmemente las maquinas y las estanterías.**



## **GOLPES POR MOVIMIENTOS INCONTROLADOS EN RAQUIRA**

El desorden de los talleres de Raquira se evidencian en la acumulación de productos terminados en todo el espacio de trabajo lo que aumenta el riesgo por caídas



1. **GOLPES GRAVES:** cerebro, cuello, la boca, los brazos, abdomen, cadera, genitales, gemelos y articulaciones de la rodilla.
2. **GOLPES MENOS GRAVES** nasales, encías, subcutáneas, genitales sangre en la orina.
3. **TIPO DE HEMATOMAS** subcutáneo, intramuscular y perióstico
4. **PRIMEROS AUXILIOS** aplique hielo y eleve el área afecta arriba del corazón.



## DESPRENDIMIENTO DE VIRUTAS

### ACCIONES PREVENTIVAS

1. Instalar sistemas de aspiración de virutas en maquinas, para evitar enfermedades pulmonares.
2. Utilizar gafas protectoras contra las virutas.



## **POLUCION POR PARTICULAS DE HOLLIN Y POLVO DE ARCILLA**

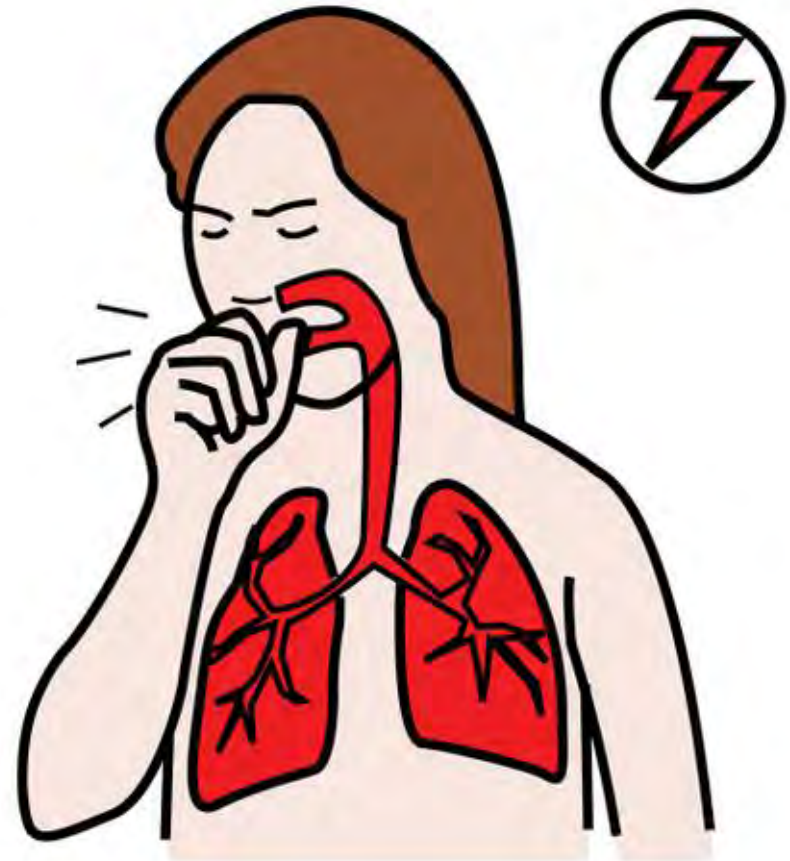
### **TALLER DE PUNTALARGA**

1. El trabajo con arcilla generalmente genera polvo producto del barro seco y la combustión de carbón genera gran cantidad de hollín.
2. Se problemas pulmonares



## ENFERMEDADES PULMONARES

1. **Neumoconiosis: Acumulación de polvo en el tejido pulmonar.**



## ENFERMEDADES PULMONARES

1. La arcilla es la mayor generadora de polvo.
2. Cargas físicas excesivas que generan fatigas y lesiones musculares. Debido al cargar carretillas de arcillas y producto terminado.



## CAIDAS EN EL MISMO PLANO

### ACCIONES PREVENTIVAS

1. Eliminar la suciedad y obstáculos con los que se pueda tropezar.
2. Retirar objetos innecesarios, envases o herramientas que so se utilizan.
3. Organizar los elementos en tableros, cajas o paneles.
4. Marcar y señalar los obstáculos que no se puedan eliminar.
5. Mantener las vías de acceso y pasos debidamente iluminados.





## RAQUIRA RIESGOS POR CAIDAS

### SITUACION ACTUAL

1. Existe pocos espacios de acceso vial las materias primas el producto de secado y el terminado no tienen un orden dentro del taller lo que aumenta los riesgos de caídas.



## CONTACTO ELECTRICOS

### ACCIONES PREVENTIVAS

1. Antes de trabajar realizar una revisión visual de los contactos eléctricos.
2. Puesta a tierra de las masas de combinación e interruptores.
3. Alejamiento y aislamiento de cables eléctricos.
4. Realizar exámenes periódicos de las instalaciones eléctricas .
5. No trabajar con iluminación inadecuadas.



## CONTACTO ELECTRICOS

### ACTUAL SITUACION

1. Los cables eléctricos son de instalación empírica y expuesta en los corredores de acceso vial o de trabajo..
2. Riesgos de corto circuitos que aumenta la posibilidad de incendios y accidentes de alta tensión para los operarios. Mantener una inspección periódica de las instalaciones eléctricas mantener enchufes e interruptores en perfecto estado aislar los cables del piso y lejos de los operarios y utilizar constantemente los Anteojos lente claro anti empañante anti impacto, Casco dieléctrico,



## AGENTES FISICOS EL RUIDO

### ACCIONES PREVENTIVAS

1. Comprar maquinas pensando en su nivel de ruido.
2. Efectuar un mantenimiento adecuado.
3. Aislar las fuentes de ruido.
4. Utilizar medio de protección individual.
5. No trabajar con iluminación inadecuadas.



## AGENTES FISICOS EL RUIDO

### SITUACION ACTUAL RAQUIRA

1. Algunas máquinas son antiguas y de fabricación casera sin ningún tipo de seguridad industrial. Las herramientas se encuentran en cualquier tipo de lugar dentro del taller.
2. En los talleres de Raquira los espacios cerrados generan ruido por los motores de las maquinas y la vibración de las mismas



## AGENTES FISICOS RIESGOS DE INCENDIO

### ACCIONES PREVENTIVAS

1. Almacenar sustancias inflamables envasar fuera y solo utilizar las necesarias en el taller.
2. Prohibido fumar en el recinto de trabajo.
3. Aislar las fuentes de ruido.
4. Colocar extintores de incendio adecuado y revisarlos periódicamente.
5. Revisar las instalaciones eléctricas.
6. Señalar y dejar libres las salidas de emergencia.



## RIESGOS DE INCENDIO

### SITUACIONES ENCONTRADAS EN RAQUIRA

1. Existe un desorden generalizado en los talleres, no hay un flujo de producción definido los equipos y herramientas son puestos de manera aleatoria.
2. La disposición de las materias primas, los residuos y la utilización de líquidos inflamables en la producción aumenta los riesgos de incendios en los talleres





artesanías  
de colombia

**GRACIAS**

FUNDACION SOCIAL COLOMBIANA  
**CEDAVIDA**