

Ministerio de Comercio, Industria y Turismo
artesanías de colombia.s.a.

Proyecto “Uchuvas”

Joyería artesanal contemporánea inspirada en la identidad colombiana

PRESENTADO A:

ARTESANIAS DE COLOMBIA
EMBAJADA COLOMBIANA EN ITALIA

DISEÑADO POR:

LILIANA ANDREA GARCIA MUÑOZ
CARLOS ALBERTO MONTAÑA HOYOS

KOBE, JAPON.

JULIO DE 2005

A. MENSAJE PARA EL ARTESANO

Estimado artesano,

Si usted ha sido seleccionado para la elaboración de este prototipo, es porque la gente de Artesanías de Colombia confía en sus capacidades y su dominio de la técnica para desarrollar un excelente producto de gran calidad y en el tiempo requerido.

Por favor póngale todo el amor y todo el cariño del mundo a estas piezas, porque solo así es que se hacen cosas buenas para compartir con la gente buena. Mejor dicho, póngale todo el corazón. Nosotros, Andrea y Carlos, colombianos que vivimos en Japón porque estamos estudiando, así lo hemos hecho desde muy lejos, pensando en nuestros abuelos y en muchos gratos recuerdos de nuestra tierra y la gente que queremos.

Por favor haga estos prototipos pensando en que son para una persona a la que usted quiere mucho, por ejemplo su hija o nieta, y pensando en que con ellos esta persona va a entender cuanto usted la quiere. Piense en que con estas joyas, usted le esta contando un cuento de hadas o simplemente la historia que a usted mas le gusta.

Así mismo, nos gustaría poder comunicarnos con usted y saber mas sobre como cree que es la mejor manera de hacer las piezas o si tiene ideas para mejorarlas. Si hay algo que no entiende, por favor háganoslo saber. Por favor dígame a la persona encargada del proyecto que le ayude a comunicarse con nosotros. Si tiene acceso a Internet nos puede enviar un mensaje a la dirección:

c_a_montana@hotmail.com

O si tiene teléfono, háganoslo llegar por correo electrónico y nosotros lo llamaremos.

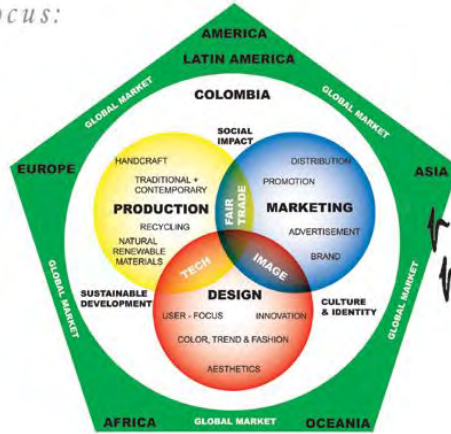
Hemos traducido algunos textos de las planchas en ingles que se presentaron en Italia y que se incluyen a continuación, para que usted entienda que es lo que expresan las imágenes. Esperamos esto también le sirva.

Un muy cordial saludo,

Andrea y Carlos

uchuvaz uchuvaz uchuvaz

global market focus:
 worldwide markets
 current contacts
 in: europe; italy
 asia: japan, china
 america: colombia
 and u.s.a

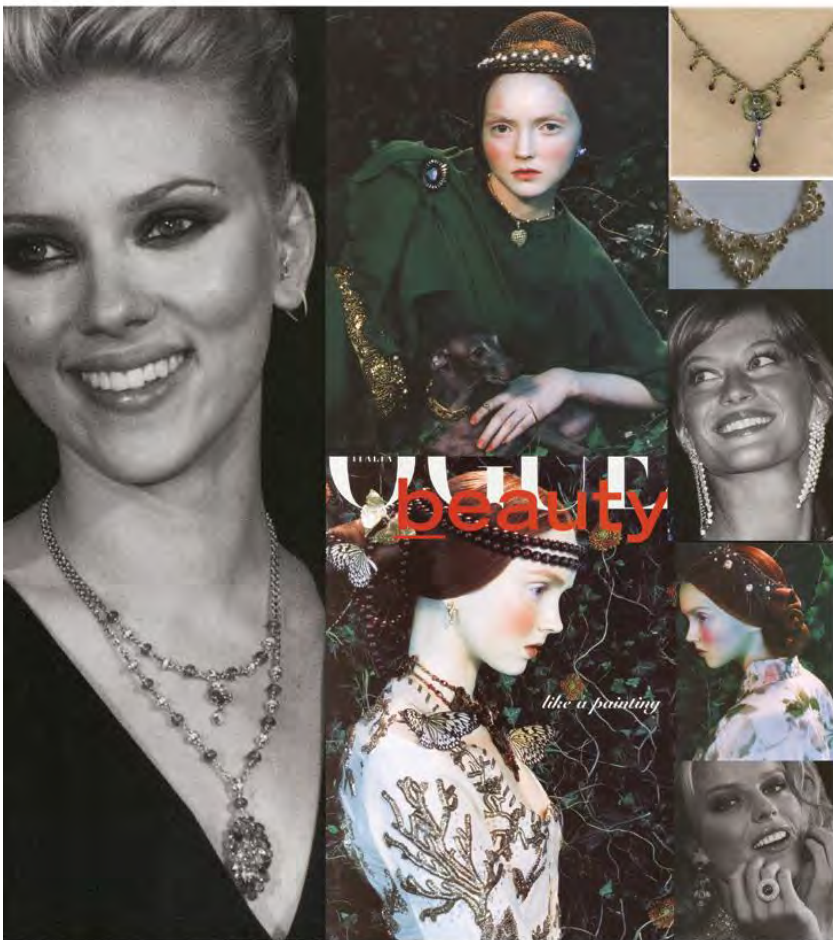


positive social impact:
 develop & promote colombian
 handcraft communities

sustainable
 development:
 rational use of natural
 renewable materials

project
 philosophy

positive
 colombian image:
 showing our culture, identity &
 creativity by reinterpreting
 our tradition



images & credits: extracted from: vogue 654, vogue italia 2005 and several fashion websites.

target market
 women from 25 years and on



style
 elegant, exclusive and only
 for special occasions
 design style inspired in art
 nouveau and the beauty of
 nature

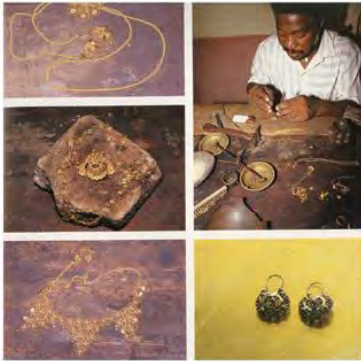
marketing target &
 trend observation

trend
 inspired in nature and the classic styles as the
 art nouveau or the arts and crafts movement
 and exclusive and delicate collection that evokes
 a subtle and tender romanticism.

a feeling of back to innocence, through the use of
 fluid, feminine lines combined with transparencies
 and iridescence.

colombian identity project

uchuvas uchuvas uchuvas 1



communities & artisans

the project will be developed with the communities of jewelry and silversmith artisans that work the diverse techniques of the handmade jewelry process, with a special emphasis in the "filigree" technique.

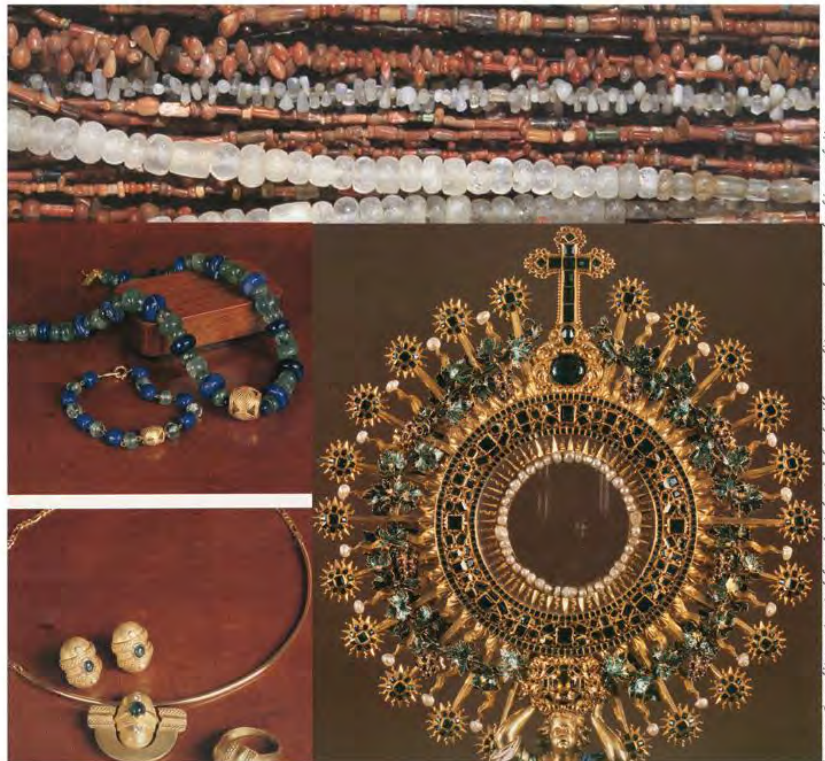
the collections can be developed with different groups of artisans, located in the departments of "bolivar", "antioquia", "choco" and "narino".

the groups of "barbacoas-narino" or "mompox-bolivar" are specially suited for the high skill in filigree, combined with precious and semiprecious stones.



concepts & inspiration

memories of our beloved country
 the essence of colombia's natural resources and the delicious flavor and aroma of its tropical fruits.
 the image of an "uchuva", beautifully hidden in its transparent leaves.
 memories of stories of fairy tales, which grandpa would tell while picking "uchuvas", the fruit of the nest of the fairies in a farm at the "sabana de bogota".
 the precolombine and colonial jewelry legacy.
 a desire for a "real uchuva, tamarindo or guanabana" juice, impossible to find when living abroad



images & credits: extracted from "artefactos" book, villegas editors and some colombian websites

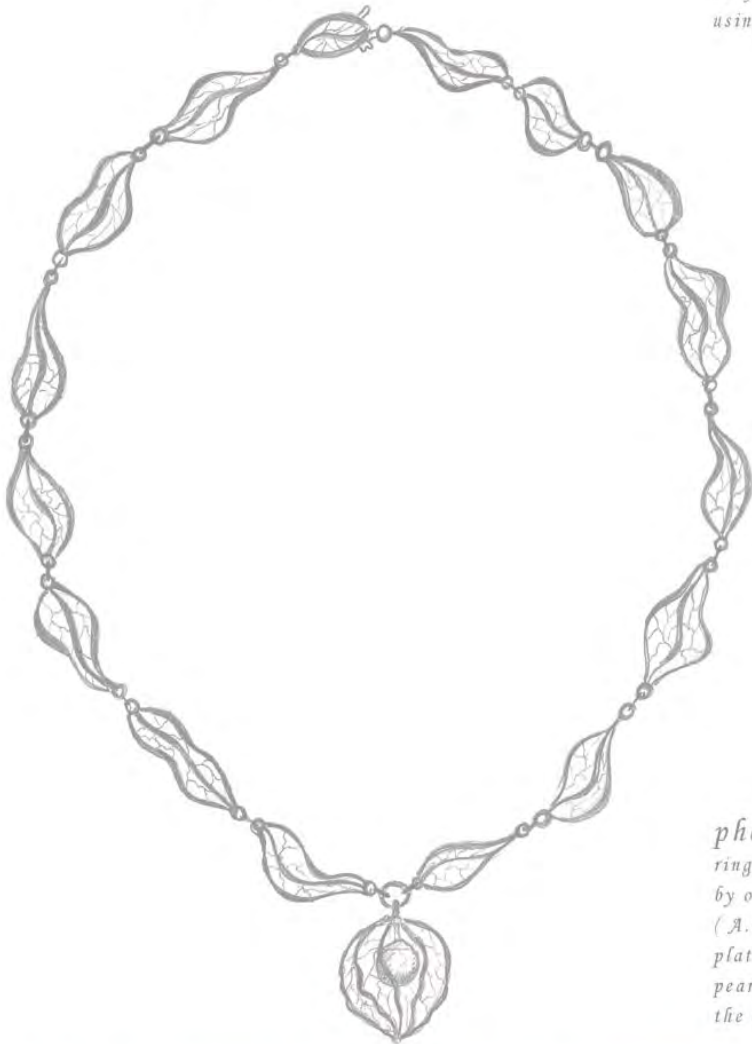
uchuvas

an image of an "uchuva" fruit as a natural inspiration. the traditional filigree jewelry technique reinterpreted in a contemporary way to create a subtle, tender, romantic and extremely feminine appearance of a new "back to innocence" style. tender splash & ease

the collection uses the uniqueness of handcrafted process, because none of the parts can be mass produced, in order to preserve the beautiful natural asymmetry and variety.

an exclusive, exquisite and delicate luxurious product from colombia

the collection



materials & technique

developed in two variations according to the market: a top end collection uses platinum or white gold and black pearls.

a medium range approach can be produced in silver and uses semiprecious stones or murano type crystals.

all jewels produced by hand, using filigree technique.



necklace

sketch 1. shows in real scale the details of the necklace piece, with a chain made of all different and unique leaves composed each of 3 main veins and inner thin filigree nets.

center piece features an "uchuva shape" with black pearl or semiprecious stone inside a filigree cover.

photo 1.

ring previously designed by one of the team members (A. Garcia), featuring platinum, japanese black pearl and diamonds shows the combination of materials.



colombian identity project

uchuvas

uchuvas

uchuvas
2

bracelet



sketch 3, 4 and 5. show in real scale the details of the earring pairs, with a 3 different proposals with variation in length.



necklace variation



earrings



sketch 1. shows in real scale the details of the bracelet piece, with a chain made of all different and unique leaves composed each of 3 main veins and inner thin filigree nets. a black pearl or semiprecious stone is in the connection of the leaves

sketch 2. shows necklace variation using more pearls, as in the bracelet

colombian identity project

B. FILOSOFIA DEL PROYECTO:

Este proyecto busca realizar un trabajo en equipo, utilizando las fortalezas y oportunidades con respecto a producción artesanal, diseño y mercadeo para la promoción y comercialización de artesanías colombianas en mercados internacionales.

Dentro de su filosofía existen cuatro puntos básicos que definen los objetivos del proyecto:

1. **Enfoque hacia mercados internacionales:** en un mundo donde actualmente prima la globalización, podemos vender lo mejor de Colombia en cualquier parte del mundo, desde que estos productos cumplan con unos requisitos de calidad, diseño, materiales, presentación, empaque etc., que cumplan con los más altos estándares internacionales.
2. **Impacto social positivo:** el objetivo del proyecto es establecer vínculos con las comunidades artesanales, poniéndolas en contacto con las tendencias y necesidades del mercado internacional, a través de asesoría en diseño, producción y comercialización de productos. El objetivo es crear un beneficio mutuo entre artesanos productores y comercializadores, con la filosofía de que “todos ganemos” y buscando llegar a acuerdos de comercio justo (fair trade) para la compra y venta de materiales y productos terminados.
3. **Desarrollo sostenible:** se busca que los productos no solo produzcan un beneficio a las comunidades manufactureras, sino que además permitan un desarrollo de dichas comunidades que no afecte al medio ambiente y al ecosistema. Es por esto que se propone en general el uso de materiales naturales renovables, de procesos de producción limpios y eco eficientes y de materiales reciclados. El objetivo es crear un beneficio económico para la comunidad sin afectar el medio ambiente.
4. **Imagen positiva de Colombia en el exterior:** para los colombianos que vivimos fuera del país, es muy triste ver como por el solo hecho de ser colombianos, la gente piensa que somos gente violenta, delincuentes o narcotraficantes. Desafortunadamente esta es la mala imagen que tenemos en el mundo por culpa de las malas noticias. Pero muchas personas ignoran todas las cosas buenas que tenemos en nuestro país. La riqueza natural, la biodiversidad, la cultura. Todo esto son cosas que debemos enseñar en otros países para mejorar nuestra imagen ante el mundo. Mediante productos artesanales de muy alta calidad en diseño, materiales y elaboración, podemos lograrlo.

C. MERCADO OBJETIVO:

La colección uchuvas esta enfocada hacia un mercado muy exigente de clientes que buscan una joya especial, hecha a mano, de muy alta calidad. Esta enfocada para un segmento de mercado de mujeres, especialmente de los 25 años de edad en adelante, que buscan una joya exclusiva, elegante, moderna pero con un estilo clásico y solo para usar en ocasiones muy especiales. Básicamente se plantean dos variaciones:

Versión gama media: elaborada en plata ley 925 con perlas, piedras semipreciosas, o cristales

Versión gama alta: elaborada en platino con piedras preciosas, como en el caso de perlas negras.

D. ESTILO Y TENDENCIA :

La colección uchuvas maneja un estilo sencillo y clásico, inspirado en el estilo “art nouveau” de principios del siglo XX. En este estilo, se busca representar la belleza de la naturaleza y la sensualidad femenina, retomando motivos como hojas y flores y mujeres esbeltas. Es un estilo que utiliza muchas líneas curvas, así como transparencias. También es muy importante la feminidad y delicadeza de las piezas. Esto dentro de una tendencia llamada el “retorno a la inocencia” que nos recuerda los cuentos de hadas.

E. COMUNIDAD ARTESANAL

El proyecto UCHUVAS se ha pensado para ser elaborado con maestros artesanos expertos en el trabajo de joyería de alta calidad hecha a mano, especialmente dentro de la técnica de filigrana.

F. MEMORIAS E INSPIRACION

El diseño de esta colección ha nacido del recuerdo y de la nostalgia de nuestra vida en Colombia. Es curioso, pero en conversaciones con amigos que al igual que nosotros son extranjeros o en intercambios culturales con los japoneses que quieren saber como es nuestro país, los temas más recurrentes a tratar son las cosas que cada uno extraña entre las cuales los olores, colores, música, la gente querida, familia, amigos y ante todo la gastronomía surgen como parte de ese país inventado que cada uno lleva en su corazón, ya que al no vivir el día a día de la realidad de nuestros países uno queda suspendido en la magia de los recuerdos y de los momentos alegres.

Fue así, como al tratar de explicar que era una uchuva y cual era su sabor, Andrea recordó las tardes en la finca con su abuelo Pedro José Muñoz, cuando recogían uchuvas y él le contaba cuentos de como estas fruticas eran las casas de las hadas madrinas, y como debían abrir el capuchón de hojas con cuidado para buscar a las hadas, sin olvidar que debían ser educados y comerse las frutas ya que estos eran los regalos que ellas les dejaban.

Esta colección nace de la necesidad de recuperar la magia de la niñez y de los recuerdos de un abuelo que nació a principios del siglo XX. También se inspira en las piezas de joyería que fueron creadas en las primeras décadas del mismo siglo, en las cuales se buscaba exaltar la belleza, feminidad, sensualidad y los movimientos de la naturaleza. La filigrana y el magnífico trabajo de los joyeros de Mompox, se ha escogido por las hermosas joyas que fueron elaborados por ellos y que lucieron las abuelas y por la continuación de este tipo de trabajo artesanal que goza de una hermosa y compleja elaboración en la cual cada pieza es única y la delicadeza del trabajo logra el efecto que buscamos de transparencia y feminidad que debe tener esta pieza.

G. INSTRUCCIONES PARA LA PRODUCCION

La idea al elaborar este collar, es que el trabajo de la filigrana sea delicado y permita crear una sensación de transparencia en las hojas ya que se debe buscar el contraste de la plata o el platino con la piel.

En el pendiente central, el trabajo de la filigrana debe permitir ver la perla. La filigrana debe parecerse a las nervaduras de las hojas de las uchuvas las cuales son delgadas y asimétricas.

Es importante que cada hoja del collar tenga curvas naturales, no es necesario que todas sean idénticas, los tamaños de cada una deben tener una pequeña variación como aparece especificado en los planos técnicos, para que esto de la sensación de movimiento de la pieza.

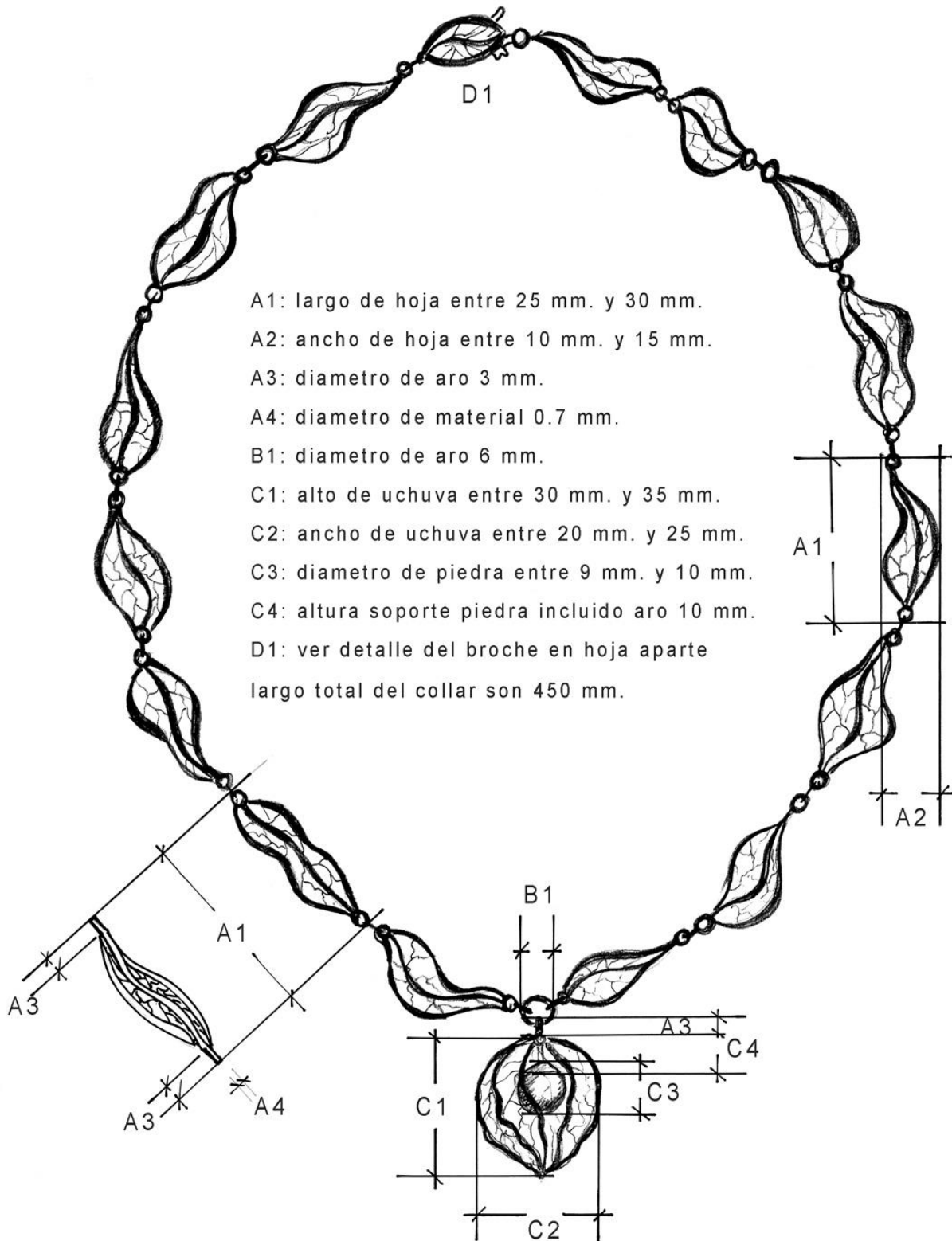
Cada hoja debe tener un gramaje entre 2.5 y 3 gramos, para evitar así que se vea demasiado gruesa o demasiado delgada, quitándole presencia y elegancia.

Si la pieza se elabora en plata se debe trabajar Plata ley 925.

En la unión entre hojas ira una perla negra o gris de 7milímetros. Esta debe ser unida y rematada como aparece en los detalles técnicos.

El broche debe conservar la estética de la hoja, al igual que el pendiente central debe reflejar gran delicadeza para que de esta manera toda la joya se vea finamente elaborada.

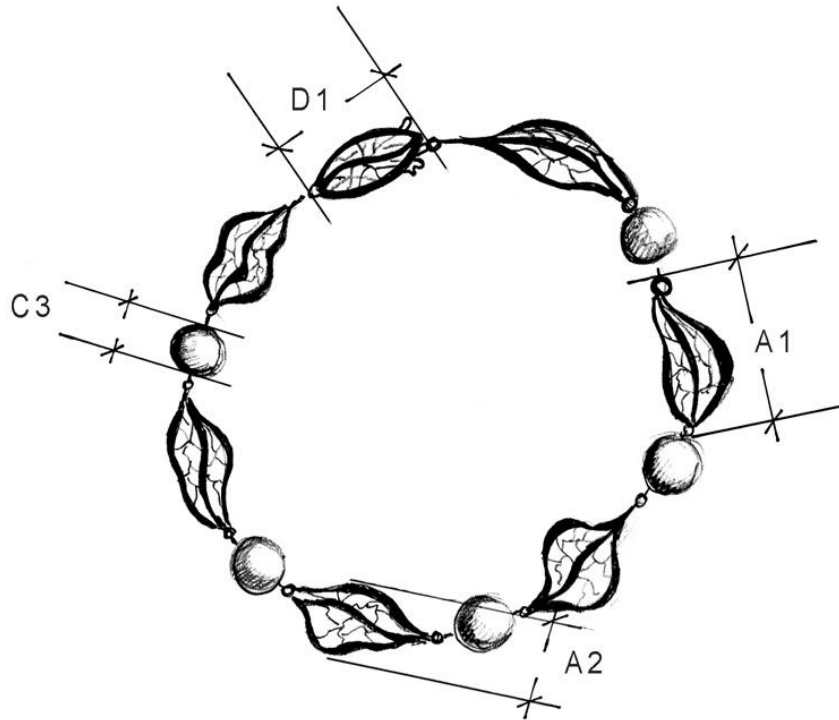
COLLAR SENCILLO



TAMANO REAL APROX. (ESCALA 1:1)

MEDIDAS EN MILIMETROS

PULSERA

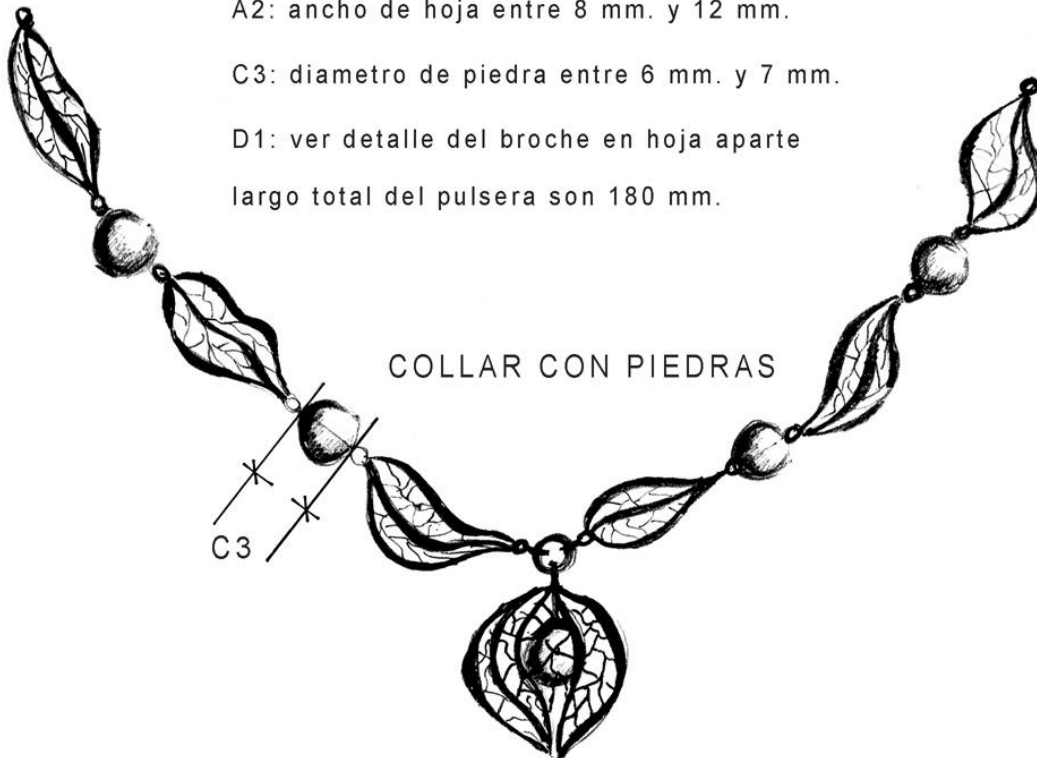


A1: largo de hoja entre 15 mm. y 20 mm.

A2: ancho de hoja entre 8 mm. y 12 mm.

C3: diametro de piedra entre 6 mm. y 7 mm.

D1: ver detalle del broche en hoja aparte
largo total del pulsera son 180 mm.

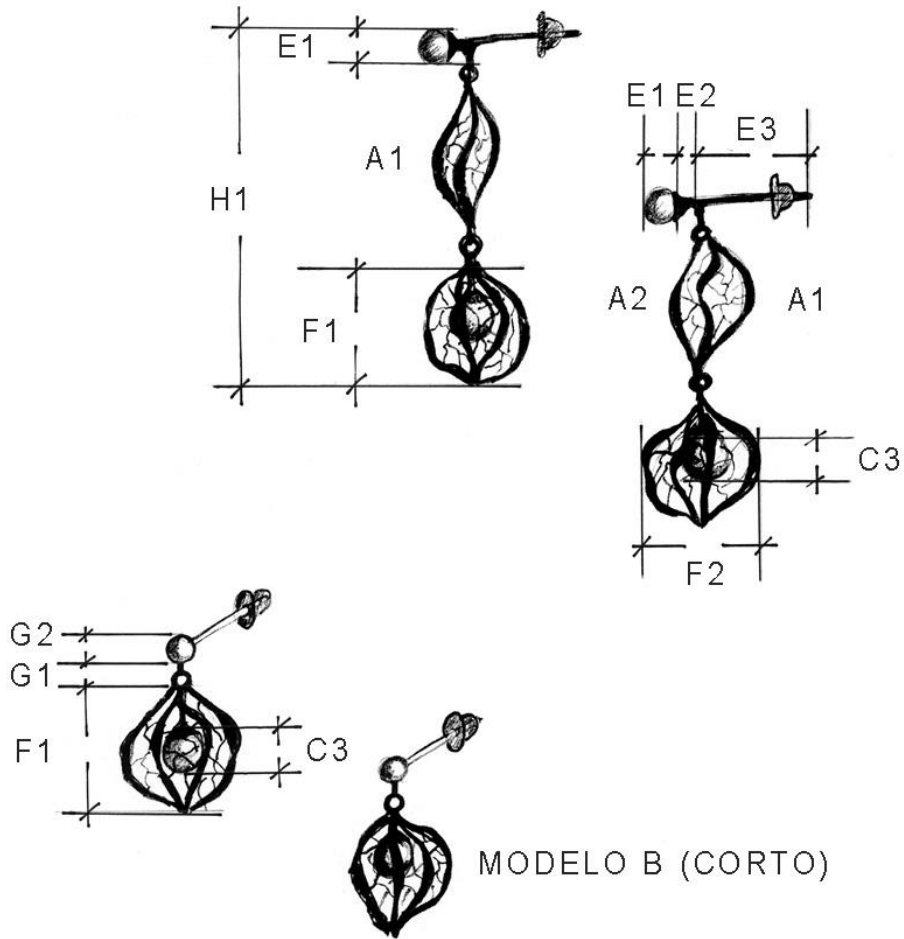


COLLAR CON PIEDRAS

TAMANO REAL APROX. (ESCALA 1:1)

MEDIDAS EN MILIMETROS

MODELO A (LARGO)



A1: largo de hoja entre 25 mm. y 30 mm.

A2: ancho de hoja entre 10 mm. y 15 mm.

C3: diametro de piedra entre 6 mm. y 7 mm.

E1: diametro de piedra entre 3 mm y 4 mm.

E2: largo soporte piedra max. 3 mm

E3: largo palito oreja max. 12 mm

F1: alto de uchuva entre 15 mm. y 18 mm.

F2: (diam.) ancho de uchuva entre 13 mm. y 17 mm.

G1: alto aro y acople 3 mm.

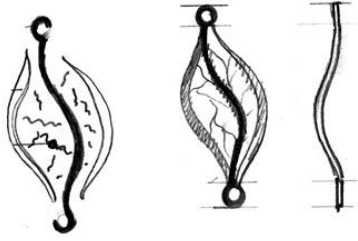
G2: diametro esfera metal 4 mm.

H1: altura total entre 43 mm. y 53 mm.



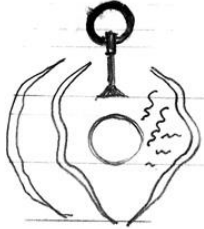
MODELO C (MEDIANO)

DETALLES CONSTRUCTIVOS



DESPIECE HOJAS

Cada hoja se compone de un hilo central que termina en dos aros soldados y dos hilos laterales soldados al hilo central. Los hilos son martillados en diferentes grosores. Las nervaduras internas se deben hacer en filigrana con el hilo mas delgado. El acabado debe ser brillante para que contraste con el mate de la filigrana interna.



DESPIECE



FRENTE



LADO

UCHUVA



INFERIOR

Cada uchuva se compone de dos mitades. Cada mitad se compone de cinco hilos gruesos. Los hilos donde se unen las dos mitades deben empatar perfectamente y parecer uno solo. Las nervaduras internas se deben hacer en filigrana con el hilo mas delgado. La uchuva debe estar rigida como una jaulita que encierra a la perla, pero se hace en dos mitades en caso de que la perla se caiga o necesite ser arreglada, para que se pueda abrir. Esto se hace solo por un joyero experto.



DETALLE AGARRE PIEDRAS

Cada perla que conecta hojas en el caso del collar o la pulsera lleva un hilo interno, que en los extremos se remata haciendo un arito y enrollando el hilo sobrante como caracol para evitar que la perla se mueva.

FOTOS DE DETALLES CONSTRUCTIVOS



Cada hoja se compone de un hilo central que termina en dos aros soldados y dos hilos laterales soldados al hilo central. Los hilos son martillados en diferentes grosores. (foto)



Las nervaduras internas se deben hacer en filigrana con el hilo mas delgado. El acabado de las venas gruesas debe ser brillante para que contraste con el mate de la filigrana interna. Ver detalle de filigrana interna tipo red en foto.



La hoja no es plana, sino que vista de lado tiene curvas (foto).

Detalle del broche. Esta pieza es muy importante y le da la elegancia al collar y a la pulsera. Debe tener preferiblemente forma de hoja similar a las hojas de la joya. En las fotos, posición cerrada, ajustada y abierta.



Detalle de union de la perla al palito, del cual se arma la uchuva como una jaula alrededor de la perla.



Detalle de ensamble de la perla colgante al palito de los aretes .