



Ministerio de Comercio, Industria y Turismo
artesanías de colombia s.a.

Centro *de diseño*
Colombiano *para la artesanía y las PYMES*

Anexos Fotográficos

**Asesoría en Diseño para el Desarrollo de
Productos en Talla en Piedra, Metalistería,
Parafernalia, Trabajos Intermedios**

Diseñador: Alejandro Rincón

**Municipios SanAgustín, San José de Isnos,
Bogotá
Departamento del Huila**

Año 1999

MINISTERIO DE DESARROLLO ECONOMICO
ARTESANIAS DE COLOMBIA S.A.
UNIDAD DE DISEÑO

COOPERACIÓN DEL SERVICIO NACIONAL DE APRENDIZAJE S.E.N.A Y LA
COORPORACIÓN PARA EL DESARROLLO DE LA MICROEMPRESA.

ANEXO FOTOGRAFICO: Asesoría en producción, rescate y desarrollo de producto
En los departamentos de Santander, Huila y Santafé de Bogotá 1.998 / 1.999

SISTEMA DE REFERENCIA	DESCRIPCIÓN	
04.41	TALLA EN PIEDRA	HUILA (San Agustín, San Jose de Inos)
04.68	TALLA EN PIEDRA	SANTANDER (Barichada)
30.07	METALISTERIA	SANTAFE DE BOGOTA
41.08	PARAFERNALIA	BARRANQUILLA (Galapa)
49.08	TRABAJOS INTERMEDIOS Resina polieter	BARRANQUILLA (Galapa)

DISEÑADOR: ALEJANDRO RINCON

UNIDAD DE DISEÑO
SANTAFE DE BOGOTA
1.999

MINISTERIO DE DESARROLLO ECONOMICO
ARTESANIAS DE COLOMBIA S.A.
UNIDAD DE DISEÑO

UNIDAD DE DISEÑO ARCHIVO FOTOGRAFICO ASESOR: ALEJANDRO RINCON					
No	SISTEMA DE REFERENCIA	OFICIO	DEPARTAMENTO/ LOCALIDAD.	DESCRIPCIÓN	ARTESANOS
1	04.68.001	Talla en Piedra	Santander – Barichara	Proceso de talla en piedra	Artesanos de la zona
2	04.68.002	Talla en Piedra	Santander – Barichara	Proceso de talla en piedra	Artesanos de la zona
3	04.68.003	Talla en Piedra	Santander – Barichara	Proceso de talla en piedra	Artesanos de la zona
4	04.68.004	Talla en Piedra	Santander – Barichara	Proceso de talla en piedra	Artesanos de la zona
5	04.68.005	Talla en Piedra	Santander – Barichara	Proceso de talla en piedra	Artesanos de la zona
6	04.68.006	Talla en Piedra	Santander – Barichara	Proceso de talla en piedra	Artesanos de la zona
7	04.68.007	Talla en Piedra	Santander – Barichara	Proceso de talla en piedra	Artesanos de la zona
8	04.68.008	Talla en Piedra	Santander – Barichara	Proceso de talla en piedra	Artesanos de la zona
9	49.08.001	Trabajos intermedios	Barranquilla – Galapa	Molde en resina poliester	Artesanos de la zona
10	49.08.002	Trabajos intermedios	Barranquilla – Galapa	Molde en resina poliester	Artesanos de la zona
11	49.08.003	Trabajos intermedios	Barranquilla – Galapa	Molde en resina poliester	Artesanos de la zona
12	49.08.004	Trabajos intermedios	Barranquilla – Galapa	Molde en resina poliester	Artesanos de la zona
13	49.08.005	Trabajos intermedios	Barranquilla – Galapa	Molde en resina poliester	Artesanos de la zona
14	49.08.006	Trabajos intermedios	Barranquilla – Galapa	Molde en resina poliester	Artesanos de la zona
15	49.08.007 41.08.001	Trabajos intermedios Parafernalia	Barranquilla - Galapa	Molde en resina poliester Máscara de carnaval	Artesanos de la zona
16	49.08.008 41.08.002	Trabajos intermedios Parafernalia	Barranquilla - Galapa	Molde en resina poliester Máscara de carnaval	Artesanos de la zona
18	49.08.009	Trabajos intermedios	Barranquilla – Galapa	Molde en resina poliester	Artesanos de la zona
17	49.08.010	Trabajos intermedios	Barranquilla – Galapa	Molde en resina poliester	Artesanos de la zona
18	04.68.009	Talla en Piedra	Santander – Barichara	Proceso de talla en piedra	Artesanos de la zona
19	04.68.010	Talla en Piedra	Santander – Barichara	Proceso de talla en piedra	Artesanos de la zona
20	04.68.011	Talla en Piedra	Santander – Barichara	Proceso de talla en piedra	Artesanos de la zona
21	04.68.012	Talla en Piedra	Santander – Barichara	Proceso de talla en piedra	Artesanos de la zona
22	04.68.013	Talla en Piedra	Santander – Barichara	Proceso de talla en piedra	Artesanos de la zona
24	04.68.014	Talla en Piedra	Santander – Barichara	Productos tradicionales	Artesanos de la zona
25	04.68.015	Talla en Piedra	Santander – Barichara	Productos tradicionales	Artesanos de la zona
26	04.68.016	Talla en Piedra	Santander – Barichara	Proceso de talla en piedra	Artesanos de la zona
27	04.68.017	Talla en Piedra	Santander – Barichara	Candelabro	Eduardo Silva
28	04.68.018	Talla en Piedra	Santander – Barichara	Reloj	Eduardo Silva
29	04.68.019	Talla en Piedra	Santander – Barichara	Candelabro	Eduardo Silva
30	04.68.020	Talla en Piedra	Santander – Barichara	Base de mesa en piedra 1	Eduardo Silva
31	04.68.021	Talla en Piedra	Santander – Barichara	Base de mesa en piedra 2	Eduardo Silva
32	04.68.022	Talla en Piedra	Santander – Barichara	Base de mesa en piedra 3	Eduardo Silva
33	04.68.023	Talla en Piedra	Santander – Barichara	Base de mesa en piedra, referente	Artesanos de la zona
34	04.68.024	Talla en Piedra	Santander – Barichara	Base de mesa en piedra, referente	Artesanos de la zona
35	04.68.025	Talla en Piedra	Santander – Barichara	Base de mesa en piedra, referente	Artesanos de la zona
36	04.68.026	Talla en Piedra	Santander – Barichara	Base –Columna, referente	Artesanos de la zona
37	04.68.027	Talla en Piedra	Santander – Barichara	Base de mesa en piedra, referente	Artesanos de la zona
38	04.68.028	Talla en Piedra	Santander – Barichara	Base de mesa en piedra, referente	Artesanos de la zona
39	04.68.029	Talla en Piedra	Santander – Barichara	Escultura - Virgen, referente	Artesanos de la zona
40	04.41.031	Talla en Piedra	Huila – San Agustín	Escultura – Tradicional, referente	Artesano San Agustín
41	04.41.032	Talla en Piedra	Huila – San Agustín	Escultura – Tradicional, referente	Artesano San Agustín
42	04.41.033	Talla en Piedra	Huila – San José de Inos	Mortero y piedra de moler	Julio Ordoñez
43	04.41.034	Talla en Piedra	Huila – San José de Inos	Mortero	Julio Ordoñez
44	04.41.035	Talla en Piedra	Huila – San José de Inos	Mortero	Julio Ordoñez
45	04.41.036	Talla en Piedra	Huila – San José de Inos	Mortero	Julio Ordoñez
46	04.41.037	Talla en Piedra	Huila – San José de Inos	Mortero	Julio Ordoñez
47	04.41.038	Talla en Piedra	Huila – San José de Inos	Piedra de moler	Angelmiro Guerrero
48	04.41.039	Talla en Piedra	Huila – San José de Inos	Mortero y piedra de moler	Angelmiro Guerrero
49	04.41.040	Talla en Piedra	Huila – San José de Inos	Mortero	Angelmiro Guerrero
50	04.41.041	Talla en Piedra	Huila – San José de Inos	Mortero	Angelmiro Guerrero
51	04.41.042	Talla en Piedra	Huila – San José de Inos	Candelabro	Edisón Carvajal
52	04.41.043	Talla en Piedra	Huila – San José de Inos	Candelabro	Edisón Carvajal

MINISTERIO DE DESARROLLO ECONOMICO
ARTESANIAS DE COLOMBIA S.A.
UNIDAD DE DISEÑO

UNIDAD DE DISEÑO ARCHIVO FOTOGRAFICO ASESOR: ALEJANDRO RINCON					
No	SISTEMA DE REFERENCIA	OFICIO	DEPARTAMENTO/ LOCALIDAD.	DESCRIPCIÓN	ARTESANOS
53	04.41.044	Talla en Piedra	Huila – San José de Inos	Mortero Cuadrado	Angelmiro Guerrero
54	04.41.045	Talla en Piedra	Huila – San José de Inos	Piedra de moler	Angelmiro Guerrero
55	04.41.046	Talla en Piedra	Huila – San José de Inos	Mortero y piedra de moler	Angelmiro Guerrero
56	04.41.047	Talla en Piedra	Huila – San José de Inos	Mortero y piedra de moler	Angelmiro Guerrero
57	04.41.048	Talla en Piedra	Huila – San José de Inos	Mortero y piedra de moler	Angelmiro Guerrero
58	04.41.049	Talla en Piedra	Huila – San José de Inos	Máscara	Edisón Carvajal
59	04.41.050	Talla en Piedra	Huila – San José de Inos	Máscara	Edisón Carvajal
60	04.41.051	Talla en Piedra	Huila – San José de Inos	Candelabro	Edisón Carvajal
61	04.41.052	Talla en Piedra	Huila – San José de Inos	Acuñalibros	Edisón Carvajal
62	04.41.053	Talla en Piedra	Huila – San José de Inos	Acuñalibros	Edisón Carvajal
63	04.41.054 30.07.001	Talla en Piedra Metalistería	Huila – San José de Inos Santafé de Bogotá	Acuñalibros	Edisón Carvajal
64	30.07.002	Metalistería	Santafé de Bogota	Aldabas	Concurso Diseño
65	30.07.003	Metalistería	Santafé de Bogota	Aldabas	Concurso Diseño
66	30.07.004	Metalistería	Santafé de Bogota	Haladera	Concurso Diseño



Dis.
Alejandro
Rincón.
1999

1
04.68.001



2
04.68.002



3
04.68.003



4
04.68.004



√
04.68.00√



6
04.68.006.



7
04.68.007



8
04.68.008



9
49.08.001



10
49.08.002



11
49.08.003



12
49.08.004



13
49.08.005



14
49.08.006



15
49.08.001
49.08.007



16
41.08.002
49.08.008



17
49.08.010



18
49.08.009



19
04.68.009



20
04.68.010



21
04.68.011



22
04.68.012



23
04.68.013



24
04.68.014



25
04.68.015



26.
04.68.016



27
04.68.017



28
04.68.018



29.
04.68.019



30
04.68.020



31
04.68.021



32.
04.68.022



33

04.68.023

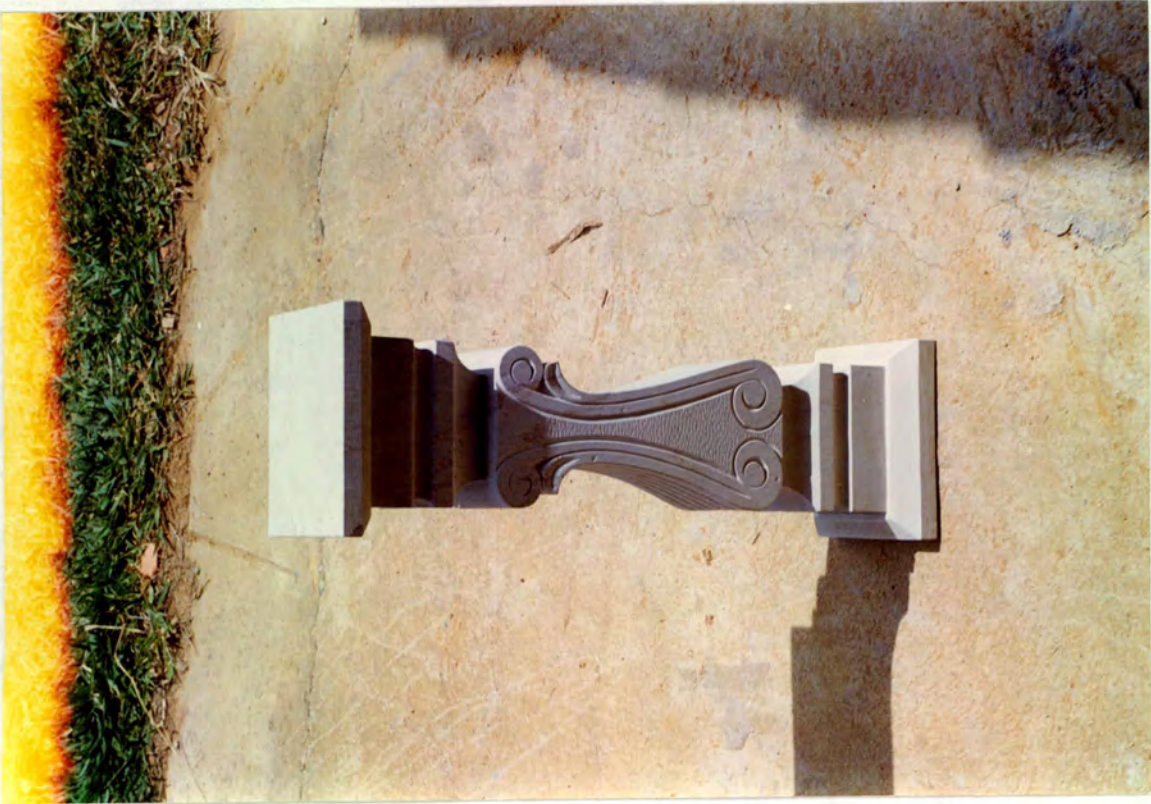


34

04.68.024



35
04.68.025



36
04.68.026



37
04.68.027



38
04.68.028



39

04.68.029



40

04.41.031



41
04.41.032



42
04.41.033



43
04.41.034



44
04.41.035



45
04.41.036



46
04.41.037



47
04.41.038



48
04.41.039



49
04.41.040



50
04.41.041



√1
04.41.042.



√2
04.41.043



53
04.41.044



54
04.41.045



√√
04.41.046



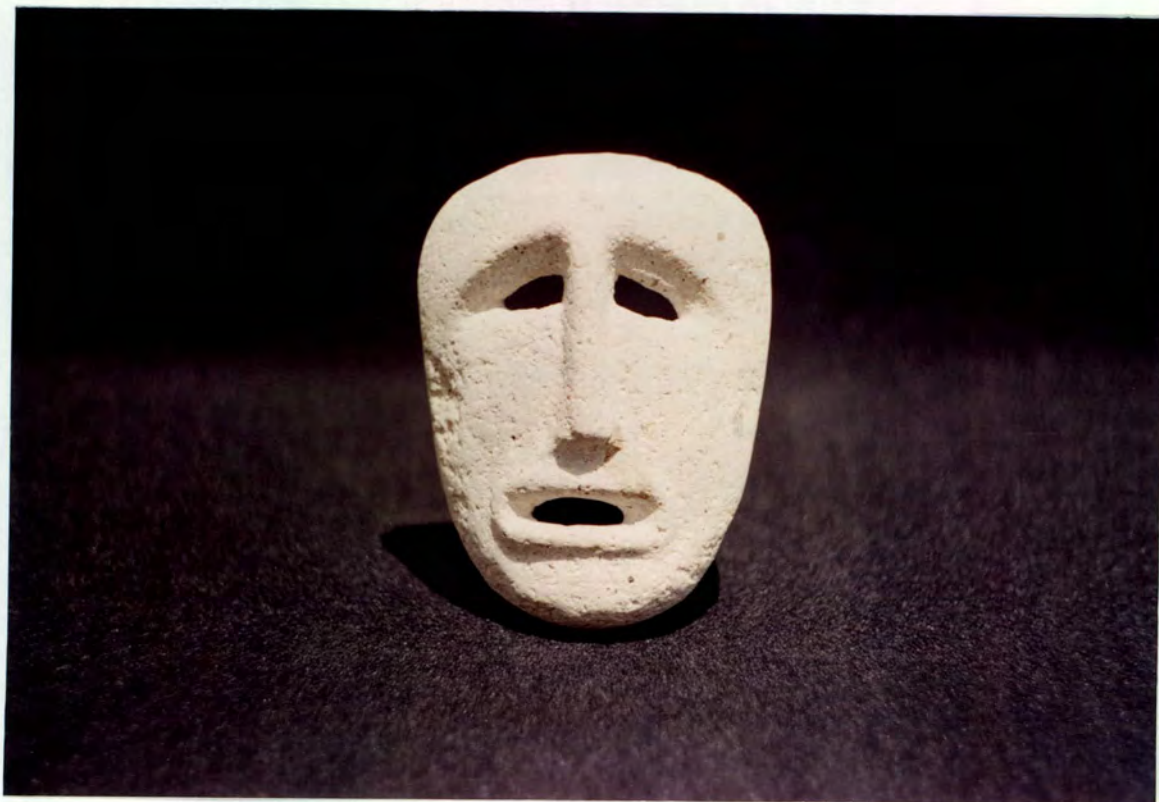
√6
04.41.047



57
04.41.048



58
04.41.049



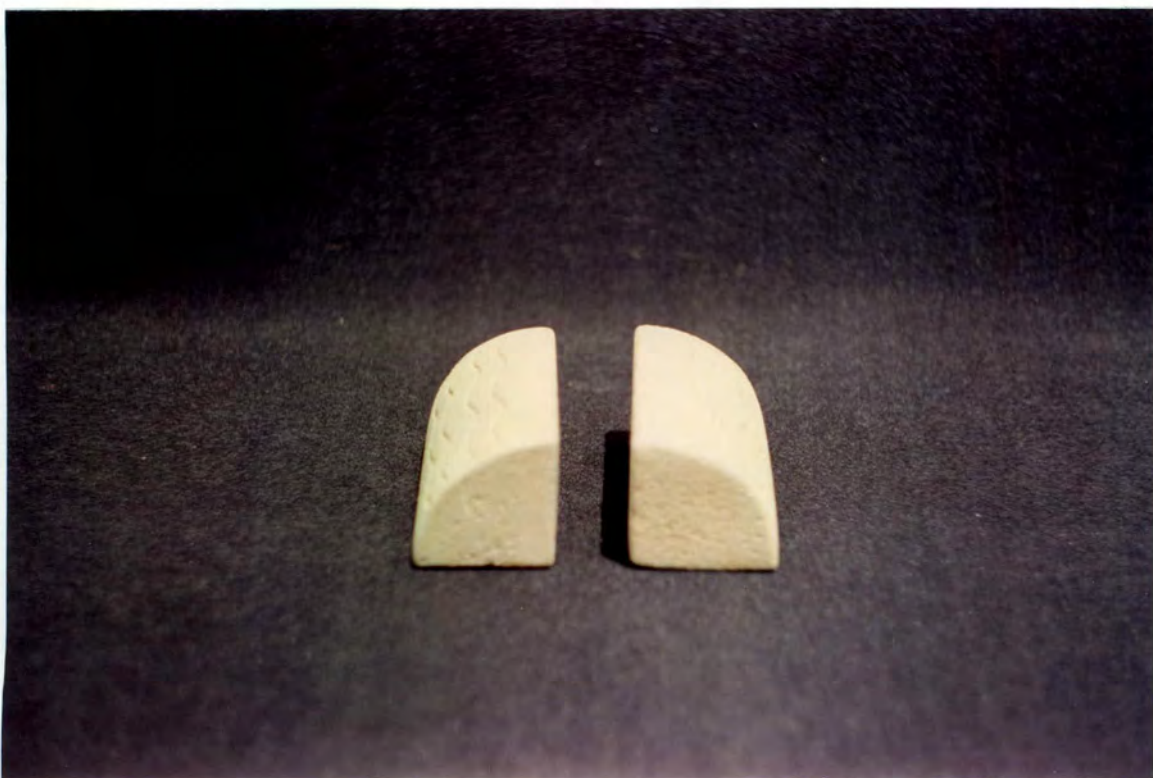
59
04.41.050



60
04.41.051



61
04.41.052.



62
04.41.053

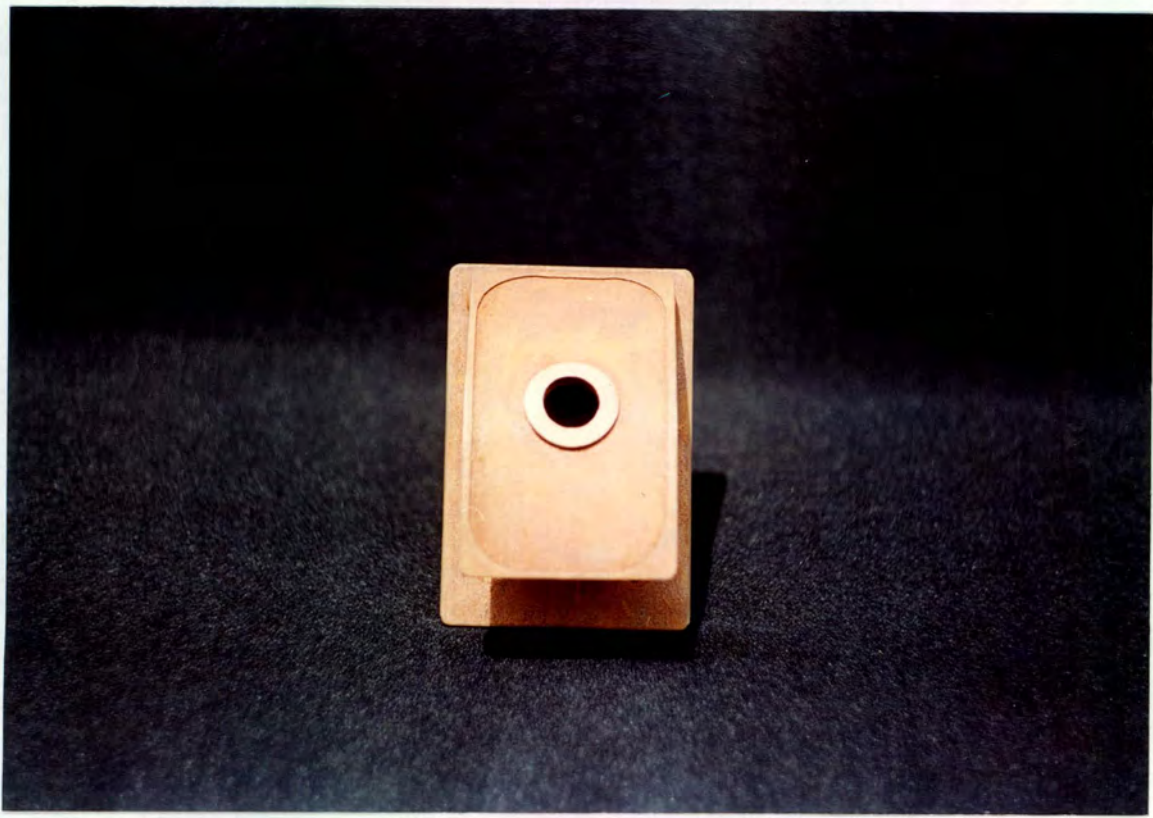


63
04.41.054
30.07.001



64
30.07.002

Handwritten text at the top of the page, possibly a page number or reference code.



65
30.07.003



66.
30.07.004